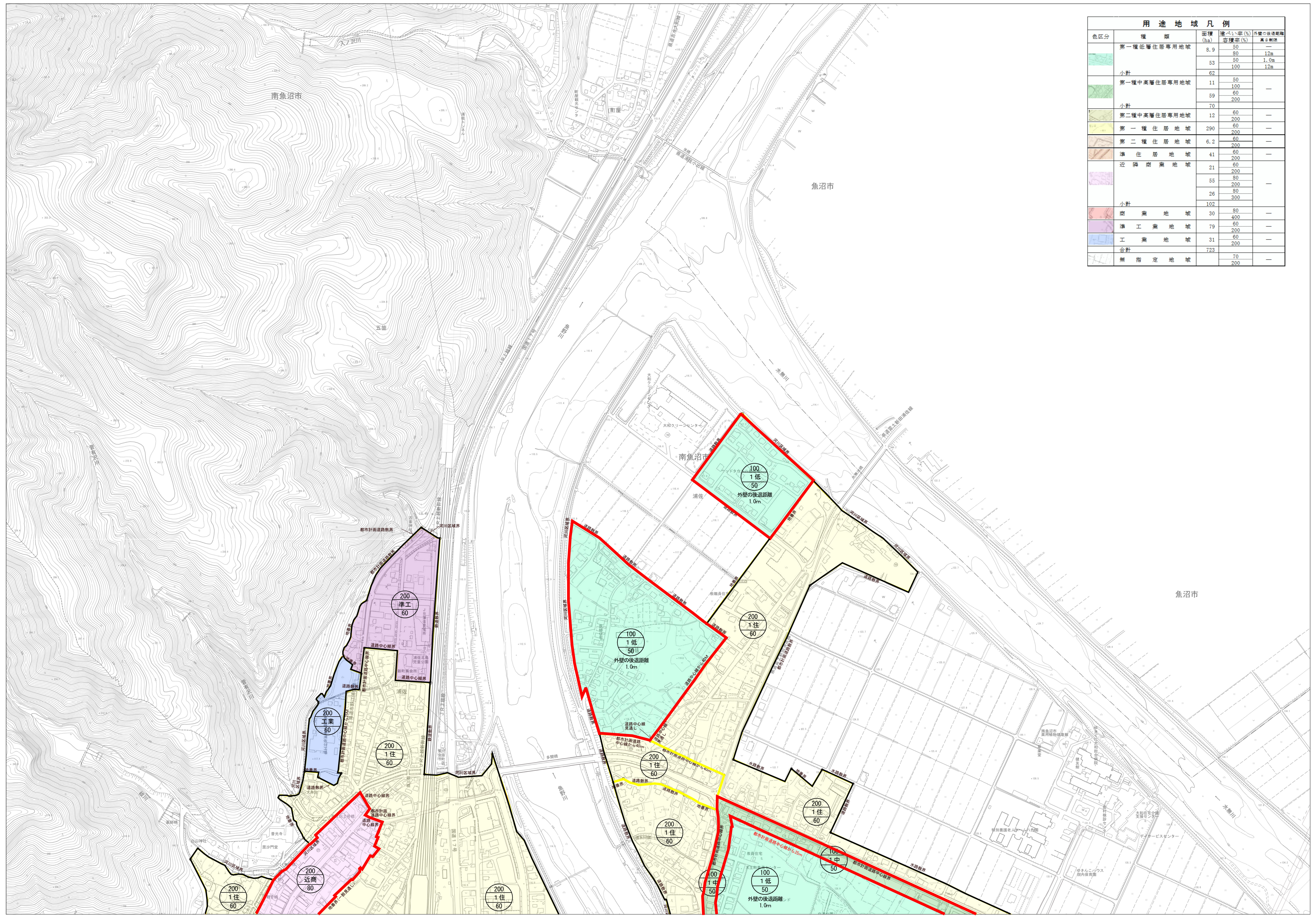


南魚沼都市計画用途地域計画図（その1）

【大和地区①】



| 色区分 | 種別 | 面積 (ha) | 容積率 (%) | 外壁の後面距離 (m) |
|--------------|----|---------|---------|-------------|
| 第一種低層住居専用地域 | | 8.9 | 50 | — |
| | | | 80 | 1.2m |
| | | 53 | 50 | 1.0m |
| | | | 100 | 1.2m |
| 小計 | | 62 | | |
| 第一種中高層住居専用地域 | | 11 | 50 | — |
| | | | 100 | — |
| | | 59 | 60 | — |
| | | | 200 | — |
| 小計 | | 70 | | |
| 第二種中高層住居専用地域 | | 12 | 60 | — |
| | | | 200 | — |
| 第一種住居地域 | | 290 | 60 | — |
| | | | 200 | — |
| 第二種住居地域 | | 6.2 | 50 | — |
| | | | 200 | — |
| 準住居地域 | | 41 | 50 | — |
| | | | 200 | — |
| 近隣商業地域 | | 21 | 60 | — |
| | | | 200 | — |
| | | 55 | 80 | — |
| | | | 200 | — |
| 小計 | | 26 | | |
| 商業地域 | | 30 | 80 | — |
| | | | 400 | — |
| 準工業地域 | | 79 | 60 | — |
| | | | 200 | — |
| 工業地域 | | 31 | 60 | — |
| | | | 200 | — |
| 合計 | | 723 | | |
| 無指定地域 | | 70 | | — |
| | | | 200 | — |

