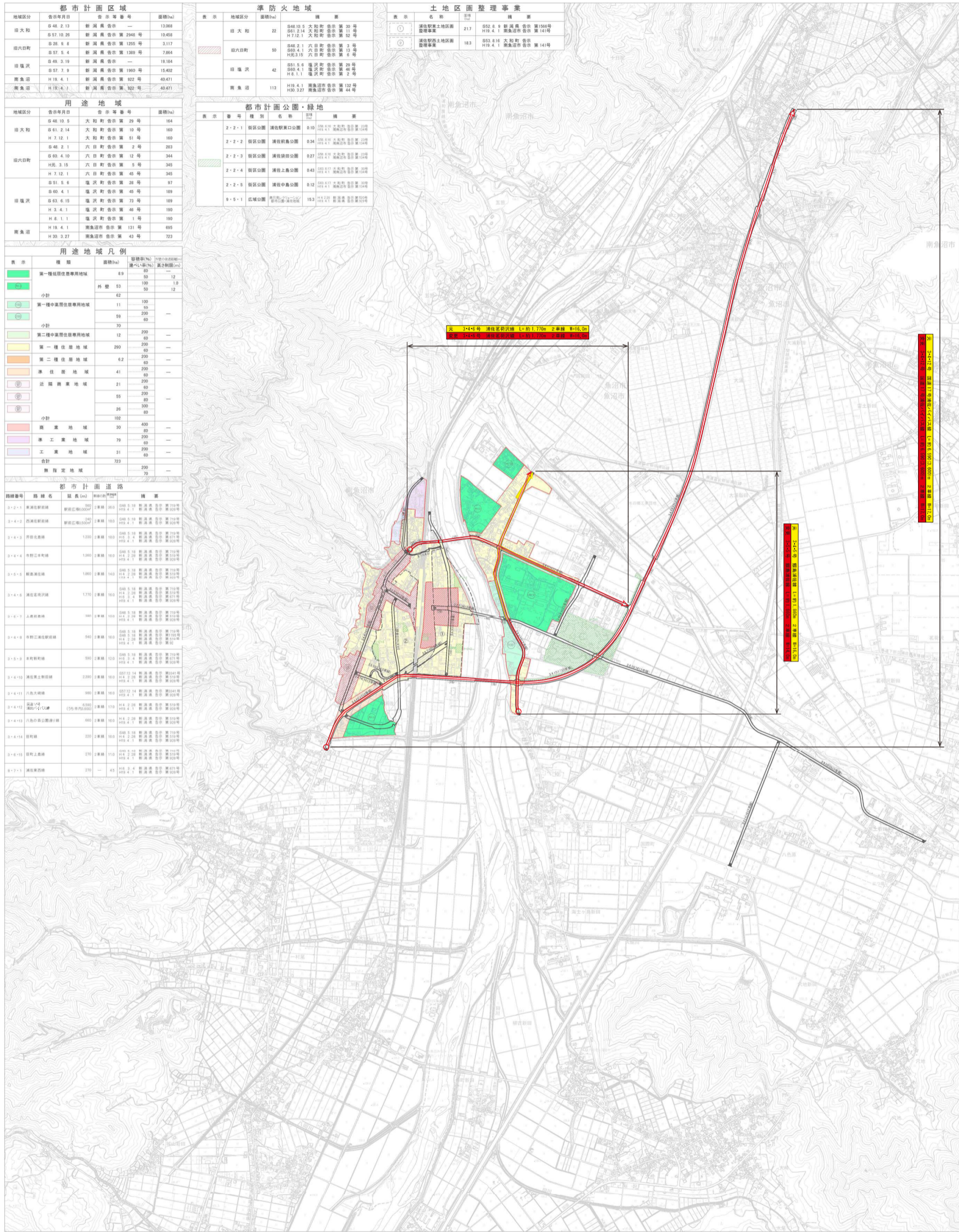


南魚沼都市計画道路 総括図 (浦佐地区) (1/2)

<県決定>

NO.1(1:10,000)



地域区分	告示年月日	告示番号	面積(ha)
旧大和	S48.2.13	新潟県告示 第 1308号	13,088
	S57.10.26	新潟県告示 第 2946号	10,458
旧六日町	S28.9.8	新潟県告示 第 1295号	3,117
	S57.9.4	新潟県告示 第 1389号	7,864
旧滝沢	S49.3.19	新潟県告示 第 190号	19,184
	S57.7.9	新潟県告示 第 1800号	15,402
南魚沼	H19.4.1	新潟県告示 第 922号	40,471
	H19.4.1	新潟県告示 第 922号	40,471

告示	地域区分	面積(ha)	備考
22	旧大和	948.10.5 951.2.14 H7.12.1	大和町告示 第 30号 大和町告示 第 11号 大和町告示 第 52号
	旧六日町	948.2.1 955.4.1 H5.11.19	六日町告示 第 3号 六日町告示 第 13号 六日町告示 第 6号
42	旧滝沢	951.5.6 955.4.1 H6.11.1	滝沢町告示 第 29号 滝沢町告示 第 49号 滝沢町告示 第 2号
	南魚沼	H19.4.1 H30.3.27	南魚沼市告示 第 13号 南魚沼市告示 第 44号

告示	名称	面積	備考
217	浦佐野里土地地区区整理事業	952.8.9 H19.4.1	新潟県告示 第 1568号 南魚沼市告示 第 141号
183	浦佐野里土地地区区整理事業	953.8.16 H19.4.1	大和町告示 第 141号 南魚沼市告示 第 141号

地域区分	告示年月日	告示番号	面積(ha)
旧大和	S48.10.5	大和町告示 第 29号	164
	S61.2.14	大和町告示 第 10号	160
旧六日町	H7.12.1	大和町告示 第 51号	160
	S48.2.1	六日町告示 第 2号	263
旧滝沢	S40.4.10	六日町告示 第 12号	344
	H6.3.15	六日町告示 第 5号	345
南魚沼	H7.12.1	六日町告示 第 45号	345
	S51.5.6	滝沢町告示 第 28号	97
南魚沼	S60.4.1	滝沢町告示 第 45号	189
	S63.6.15	滝沢町告示 第 73号	189
南魚沼	H3.4.1	滝沢町告示 第 46号	190
	H8.1.1	滝沢町告示 第 1号	190
南魚沼	H19.4.1	南魚沼市告示 第 131号	695
	H30.3.27	南魚沼市告示 第 43号	723

告示	番号	種別	名称	面積	備考
2・2-1	010	街区公園	浦佐野里公園	952.8.9 H19.4.1	新潟県告示 第 1568号 南魚沼市告示 第 141号
			浦佐野里公園	953.8.16 H19.4.1	大和町告示 第 141号 南魚沼市告示 第 141号
2・2-2	034	街区公園	浦佐野里公園	952.8.9 H19.4.1	新潟県告示 第 1568号 南魚沼市告示 第 141号
			浦佐野里公園	953.8.16 H19.4.1	大和町告示 第 141号 南魚沼市告示 第 141号
2・2-3	027	街区公園	浦佐野里公園	952.8.9 H19.4.1	新潟県告示 第 1568号 南魚沼市告示 第 141号
			浦佐野里公園	953.8.16 H19.4.1	大和町告示 第 141号 南魚沼市告示 第 141号
2・2-4	040	街区公園	浦佐野里公園	952.8.9 H19.4.1	新潟県告示 第 1568号 南魚沼市告示 第 141号
			浦佐野里公園	953.8.16 H19.4.1	大和町告示 第 141号 南魚沼市告示 第 141号
2・2-5	018	街区公園	浦佐野里公園	952.8.9 H19.4.1	新潟県告示 第 1568号 南魚沼市告示 第 141号
			浦佐野里公園	953.8.16 H19.4.1	大和町告示 第 141号 南魚沼市告示 第 141号
9・5-1	153	広域公園	浦佐野里公園	952.8.9 H19.4.1	新潟県告示 第 1568号 南魚沼市告示 第 141号
			浦佐野里公園	953.8.16 H19.4.1	大和町告示 第 141号 南魚沼市告示 第 141号

告示	種別	面積(ha)	容積率(%)	高さ制限(m)
第一種住居地域	第一種住居地域	8.9	50	12
	小計	8.9	50	12
第二種住居地域	第二種住居地域	11	100	15
	小計	11	100	15
第三種住居地域	第三種住居地域	59	200	—
	小計	59	200	—
第一種中密度住居地域	第一種中密度住居地域	12	200	—
	小計	12	200	—
第二種中密度住居地域	第二種中密度住居地域	12	200	—
	小計	12	200	—
第一種工業地域	第一種工業地域	290	60	—
	小計	290	60	—
第二種工業地域	第二種工業地域	6.2	250	—
	小計	6.2	250	—
準工業地域	準工業地域	41	200	—
	小計	41	200	—
近隣商業地域	近隣商業地域	21	60	—
	小計	21	60	—
商業地域	商業地域	55	250	—
	小計	55	250	—
工業地域	工業地域	26	300	—
	小計	26	300	—
雑種地域	雑種地域	192	80	—
	小計	192	80	—
商業地域	商業地域	30	400	—
	小計	30	400	—
準工業地域	準工業地域	79	200	—
	小計	79	200	—
工業地域	工業地域	31	200	—
	小計	31	200	—
雑種地域	雑種地域	723	200	—
	小計	723	200	—

路線番号	路線名称	延長(m)	種別	告示	備考
3-1-1	東浦佐野里線	190	2車線	952.8.9 H19.4.1	新潟県告示 第 1568号 南魚沼市告示 第 141号
3-1-2	西浦佐野里線	202	2車線	952.8.9 H19.4.1	新潟県告示 第 1568号 南魚沼市告示 第 141号
3-1-3	浦佐野里線	1,233	2車線	952.8.9 H19.4.1	新潟県告示 第 1568号 南魚沼市告示 第 141号
3-1-4	浦佐野里線	1,889	2車線	952.8.9 H19.4.1	新潟県告示 第 1568号 南魚沼市告示 第 141号
3-1-5	浦佐野里線	1,889	2車線	952.8.9 H19.4.1	新潟県告示 第 1568号 南魚沼市告示 第 141号
3-1-6	浦佐野里線	1,730	2車線	952.8.9 H19.4.1	新潟県告示 第 1568号 南魚沼市告示 第 141号
3-1-7	浦佐野里線	749	2車線	952.8.9 H19.4.1	新潟県告示 第 1568号 南魚沼市告示 第 141号
3-1-8	浦佐野里線	540	2車線	952.8.9 H19.4.1	新潟県告示 第 1568号 南魚沼市告示 第 141号
3-1-9	浦佐野里線	590	2車線	952.8.9 H19.4.1	新潟県告示 第 1568号 南魚沼市告示 第 141号
3-1-10	浦佐野里線	2,389	2車線	952.8.9 H19.4.1	新潟県告示 第 1568号 南魚沼市告示 第 141号
3-1-11	浦佐野里線	990	2車線	952.8.9 H19.4.1	新潟県告示 第 1568号 南魚沼市告示 第 141号
3-1-12	浦佐野里線	6,500	2車線	952.8.9 H19.4.1	新潟県告示 第 1568号 南魚沼市告示 第 141号
3-1-13	浦佐野里線	800	2車線	952.8.9 H19.4.1	新潟県告示 第 1568号 南魚沼市告示 第 141号
3-1-14	浦佐野里線	220	2車線	952.8.9 H19.4.1	新潟県告示 第 1568号 南魚沼市告示 第 141号
3-1-15	浦佐野里線	270	2車線	952.8.9 H19.4.1	新潟県告示 第 1568号 南魚沼市告示 第 141号
3-1-16	浦佐野里線	270	—	952.8.9 H19.4.1	新潟県告示 第 1568号 南魚沼市告示 第 141号

1
2
3

行政区域
南魚沼市
南魚沼市

図号

0	境界線	11	境界線
1	境界線	12	境界線
2	境界線	13	境界線
3	境界線	14	境界線
4	境界線	15	境界線
5	境界線	16	境界線
6	境界線	17	境界線
7	境界線	18	境界線
8	境界線	19	境界線
9	境界線	20	境界線

南魚沼市

株式会社ナノシステム

南魚沼市