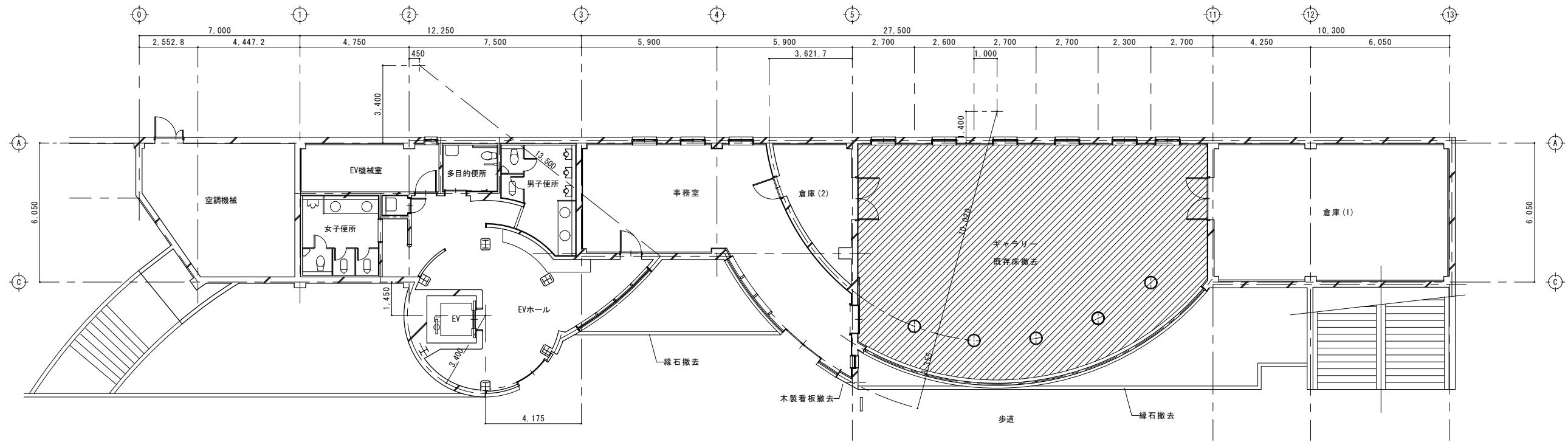


令和2年度
六日町駅旧アートステーション改修工事

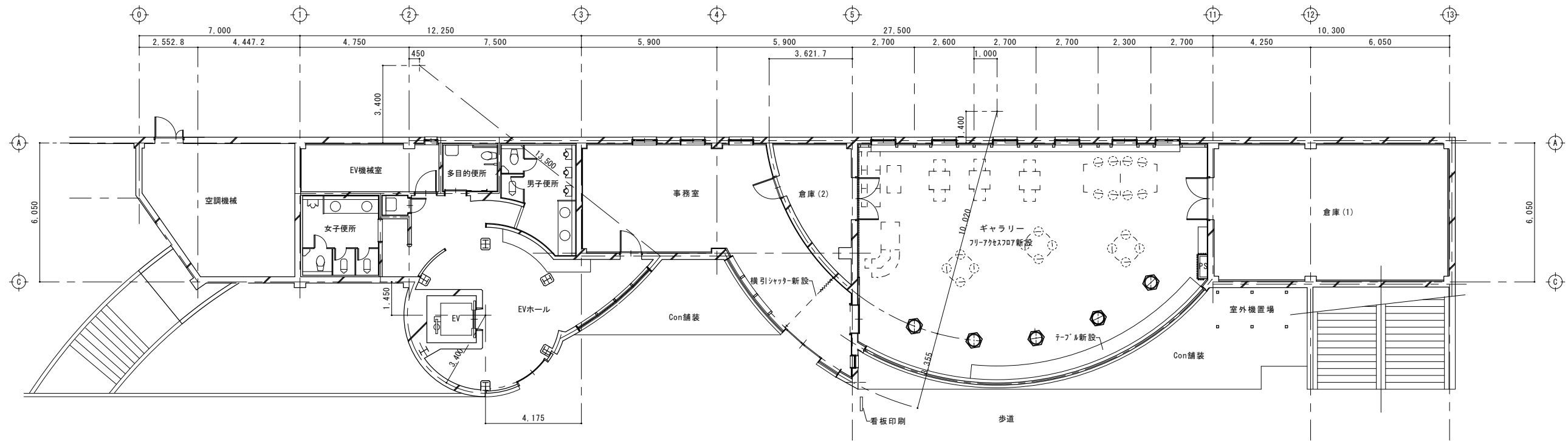
株式会社 島田組

改修前



1階平面図 (改修前)

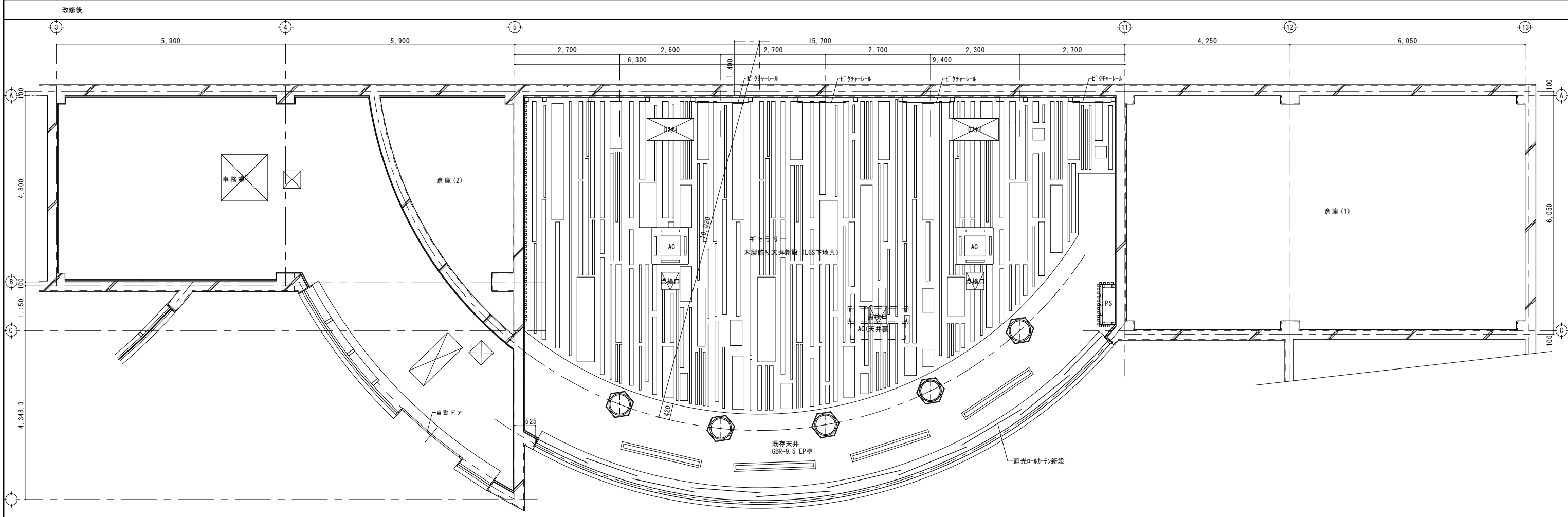
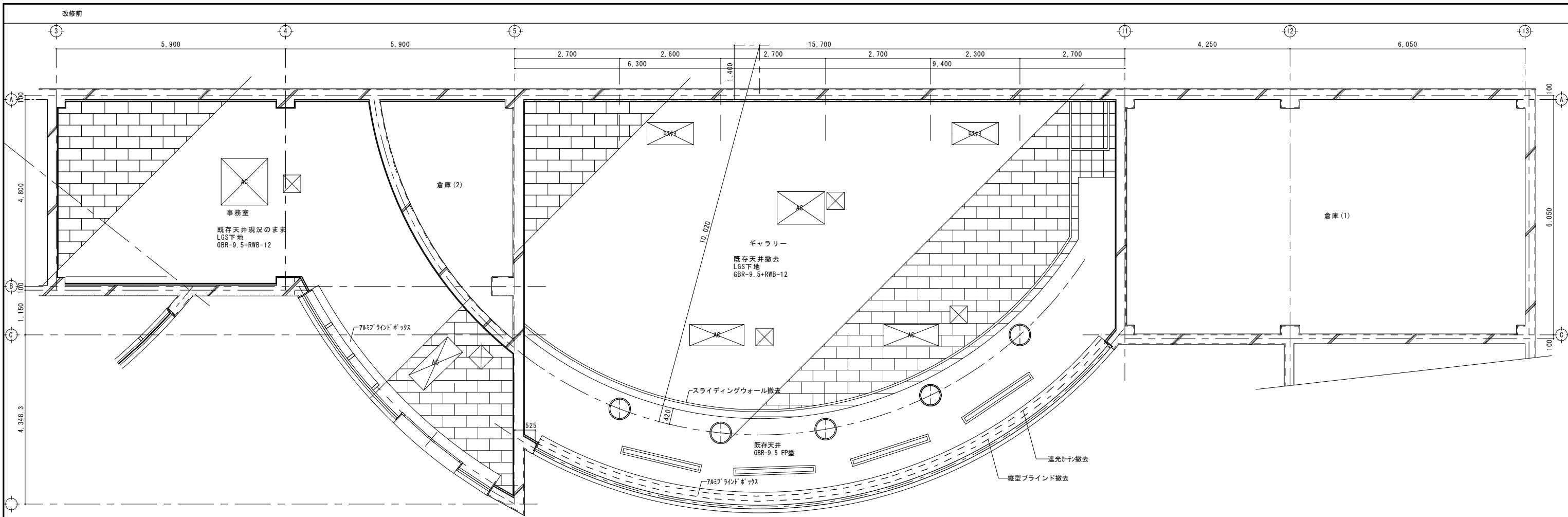
改修後



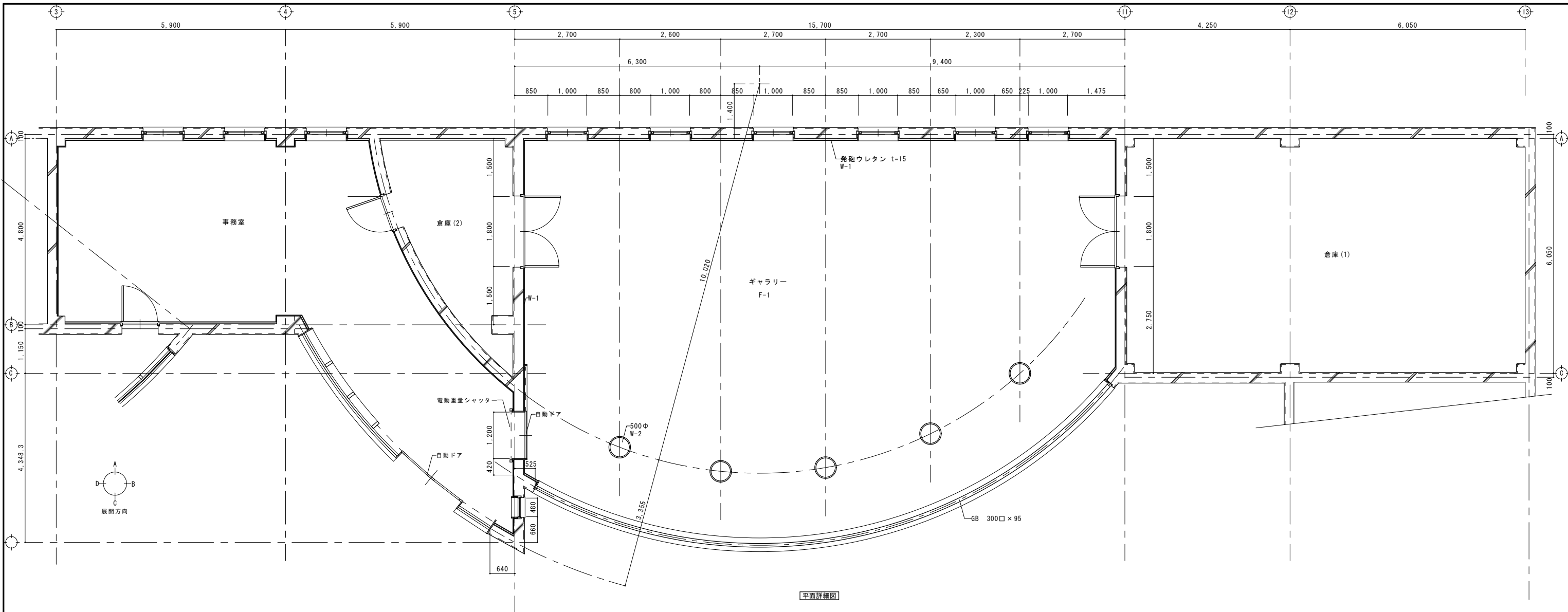
1階平面図 (改修後)

株式会社 島田組
 新潟県南魚沼郡大和町大字浦佐470-6
 TEL 0257-77-3121
 FAX 0257-77-4826

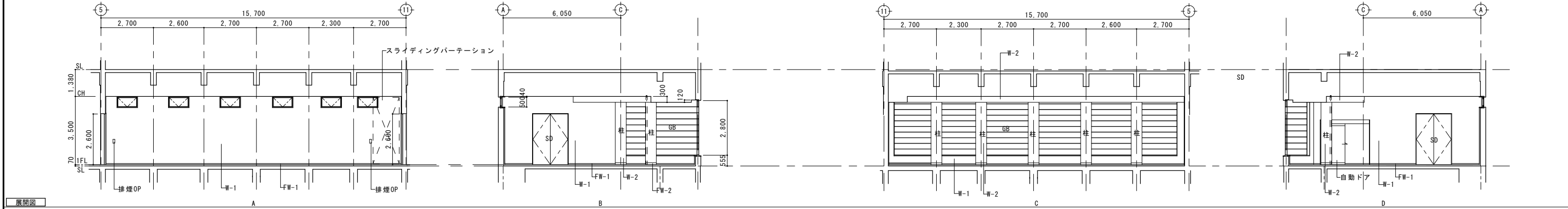
承認	設計	製図	工事名称 六日町駅旧アトステーション改修工事	作成年月日 2021.07.31	図面番号 A-1
			図面名称 平面図 (改修前・改修後)	縮尺 A1:1/100 A3:1/200	



	株式会社 島田組 <small>新潟県南魚沼郡大和町大字浦佐470-6 TEL 0257-77-3121 FAX 0257-77-4826</small>			承認	設計	製図	工事名称 六日町駅旧アートステーション改修工事	作成年月日 2021.07.31	図面番号 A-3
	図面名称 天井伏図 (改修前・改修後)							縮尺 A1:1/50 A3:1/100	2021/7/29



平面詳細図



展開図

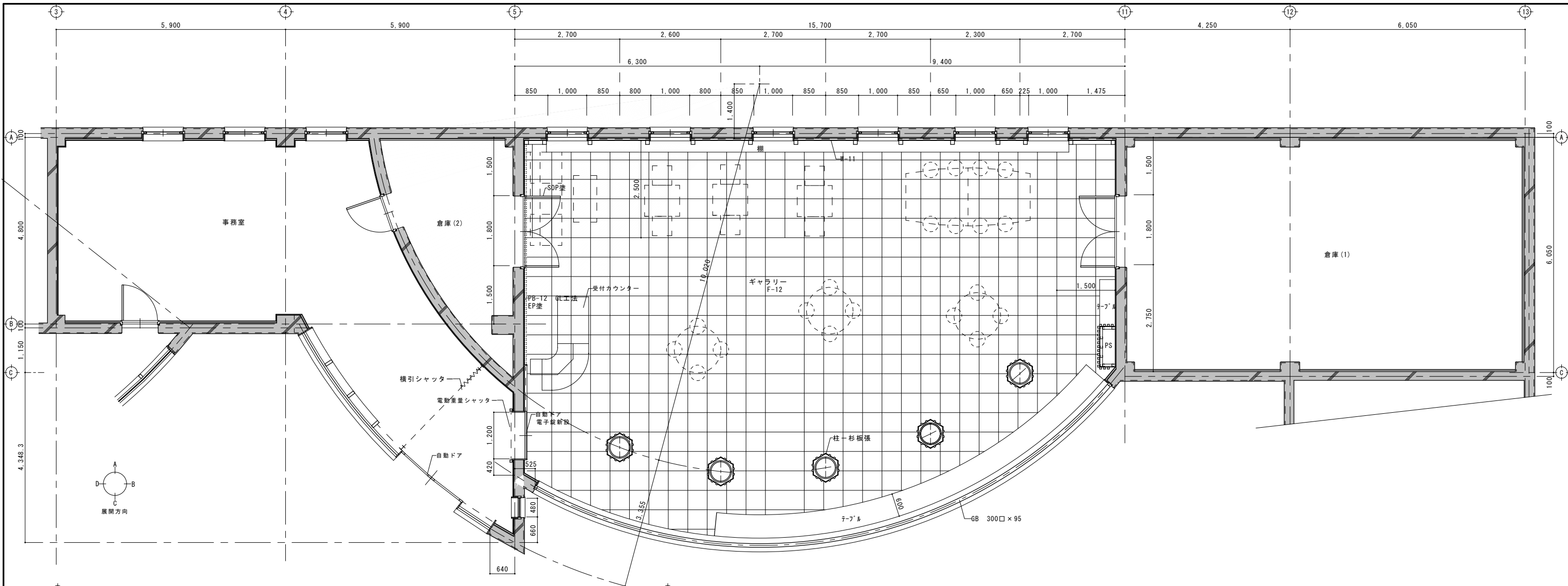
内部仕上表

階	室名	床		巾木		壁		廻縁		天井		天井高	室名札		備考			
		記号	下地 仕上げ	記号	仕上げ	記号	下地 仕上げ	記号	仕上げ	記号	下地 仕上げ		突出	面付				
	ギャラリー	F-1	パネリング t=20	木製フローリング t=15	FW-1	SUS HL仕上 H:60	W-1	GB-R12.5 GL工法	ヒノキ貼	CW-1	7#製廻縁	C-1	LGS下地GB-R9.5	岩綿吸音板 t=12	3.500			
			ラワン t=12		FW-2	SUS HL仕上 H:100	W-2	RC	御影石調塗材				C-2		EP塗	3.200		

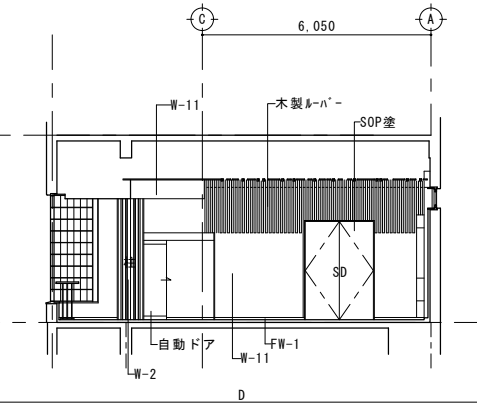
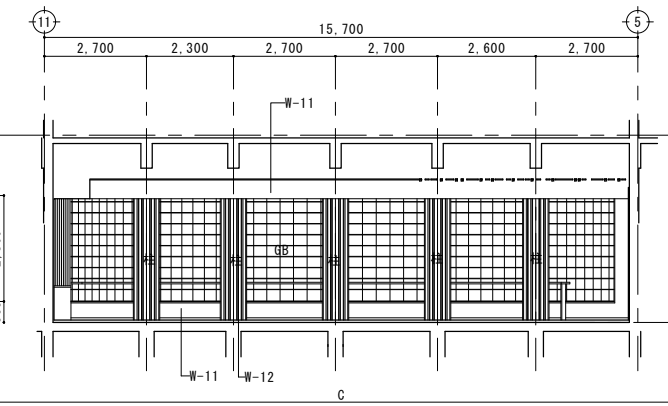
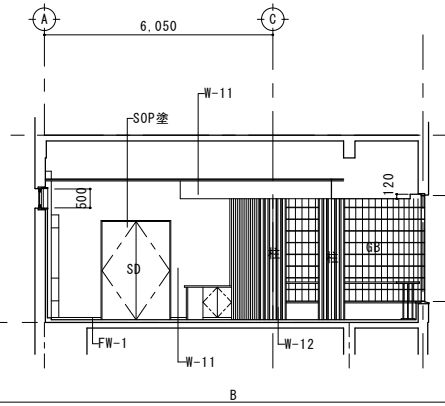
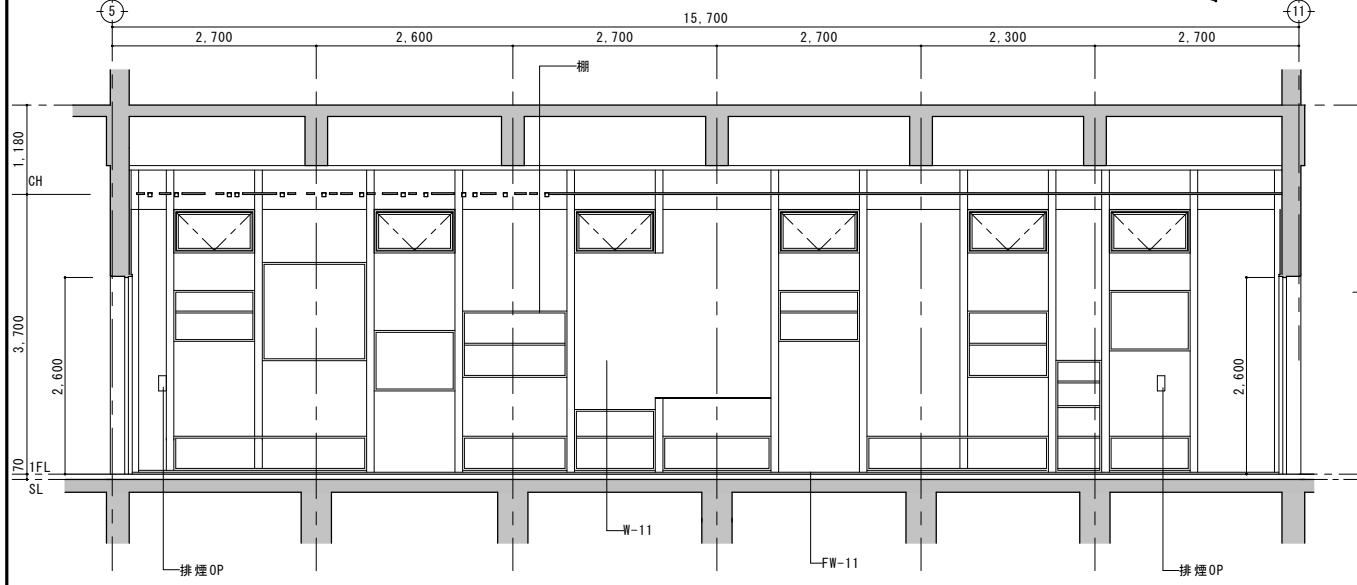
株式会社 島田組
 新潟県南魚沼郡大和町大字浦佐470-6
 TEL 0257-77-3121
 FAX 0257-77-4826

承認	設計	製図	工事名称	作成年月日	図面番号
			六日町駅旧アートステーション改修工事	2021.07.31	A-4
			図面名称	縮尺	
			平面詳細図・展開図・内部仕上表 (現況)	A1:1/50 A3:1/100	
				A3:1/100 A3:1/200	

2021/7/29



平面詳細図



内部仕上表(改修後)

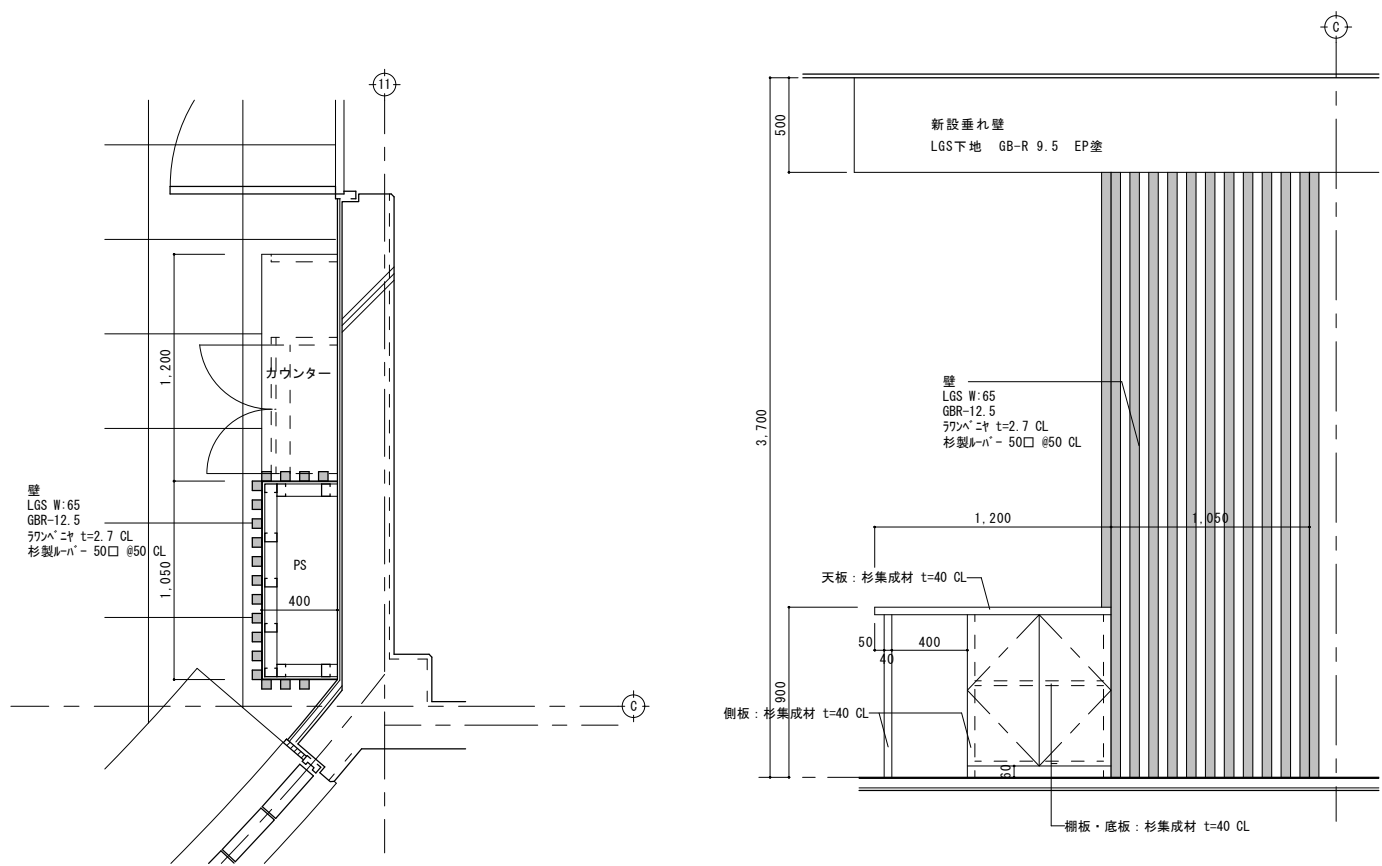
階	室名	床		巾木		壁		廻縁		天井		天井高	室名札		備考
		記号	仕上	記号	仕上	記号	仕上	記号	仕上	記号	仕上		突出	面付	
	ギャラリー	F-1 (現況)	バ-ティク&ホ-ド t=20 ラワン t=12	木製フローリング t=15	FW-1 (現況)	SUS HL仕上 H:60	PB-12.5 GL工法	ビニルクロス貼	CW-1	7&ミ製廻縁	C-1 (現況)	LGS下地PB-9.5			○ ○
		F-12	フローリング t=50	ビニル床材	FW-2 (現況)	SUS HL仕上 H:100	RC	御影石調塗材				C-2 (現況)	岩綿吸音板 t=12		
					FW-11	土台現CL	W-11	ビニルクロス撤去下地調整	W-11	ビニルクロス貼	C-11	C-1撤去後フックリット清掃 LGS	EP吹付 木製&-ハ- CL塗		
							W-12	杉板張 CL							

株式会社 島田組
 新潟県南魚沼郡大和町大字浦佐470-6
 TEL 0257-77-3121
 FAX 0257-77-4826

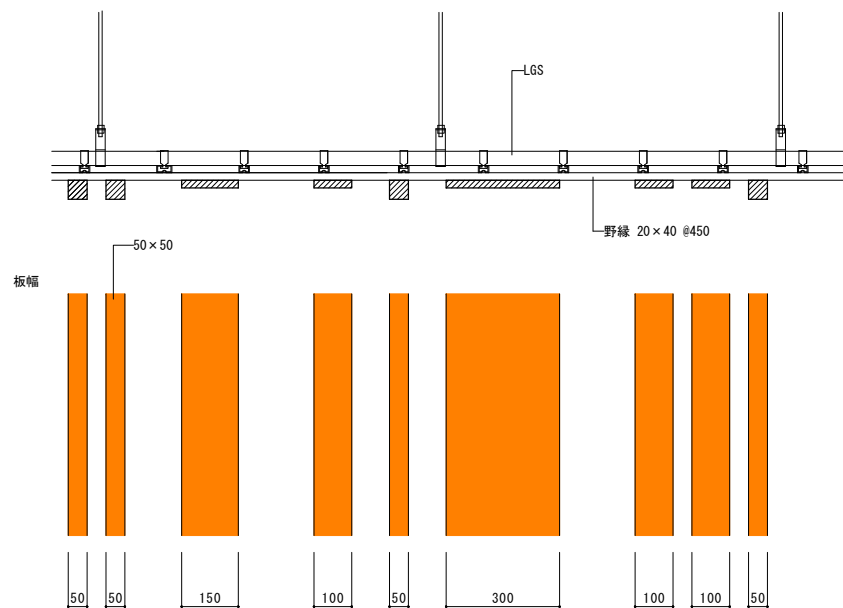
承認 設計 製図
 工事名称 六日町駅旧アートステーション改修工事
 図面名称 平面詳細図・展開図・内部仕上表(改修後)

作成年月日 2021.07.31
 縮尺 A1:1/50 A3:1/100
 A3:1/100 A3:1/200
 図面番号 A-5

2021/7/29

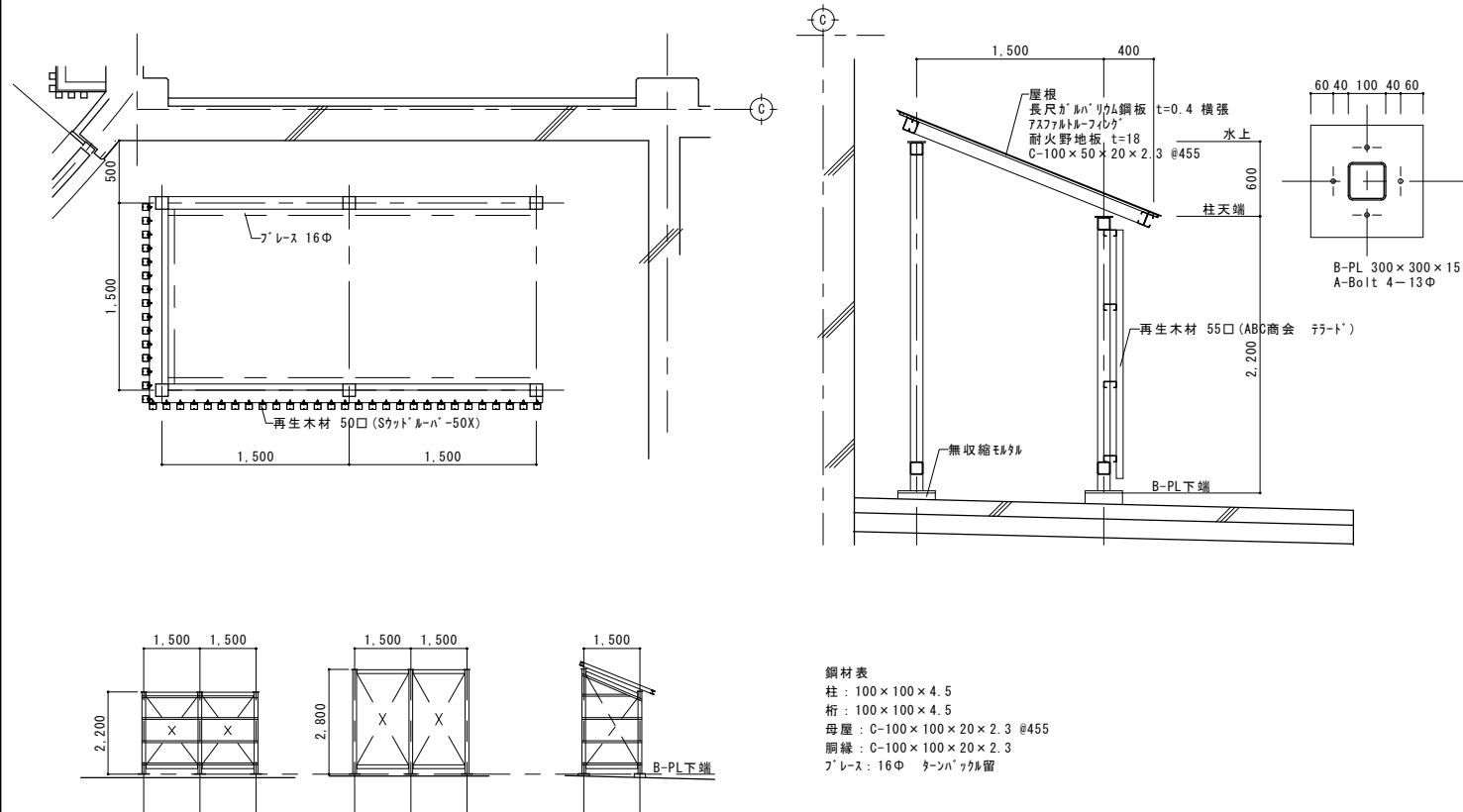


※釘が見えないように後ろから打つ。

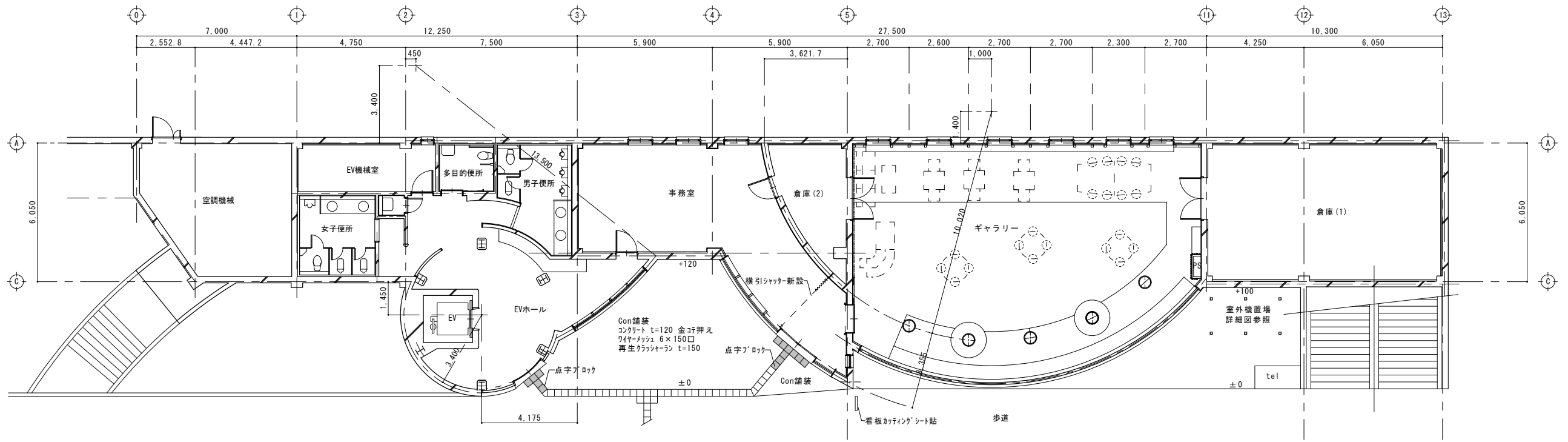
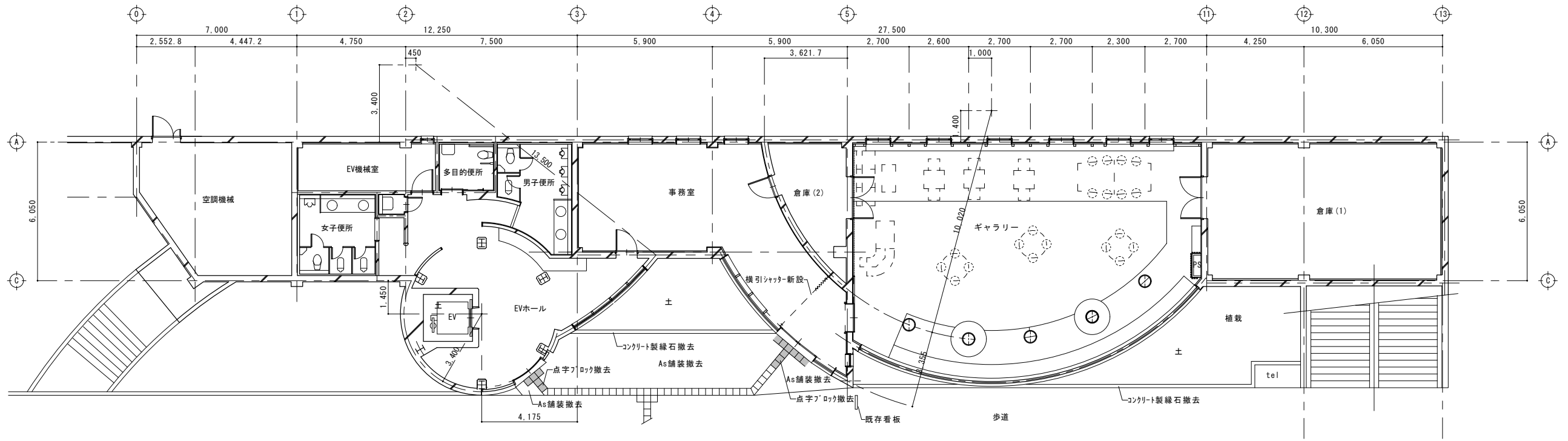



※板厚は20mmとする
 ※杉材は地場産とする
 ※板材はW:300以上は地場産杉集成材とする。

※釘が見えないように後ろから打つ。



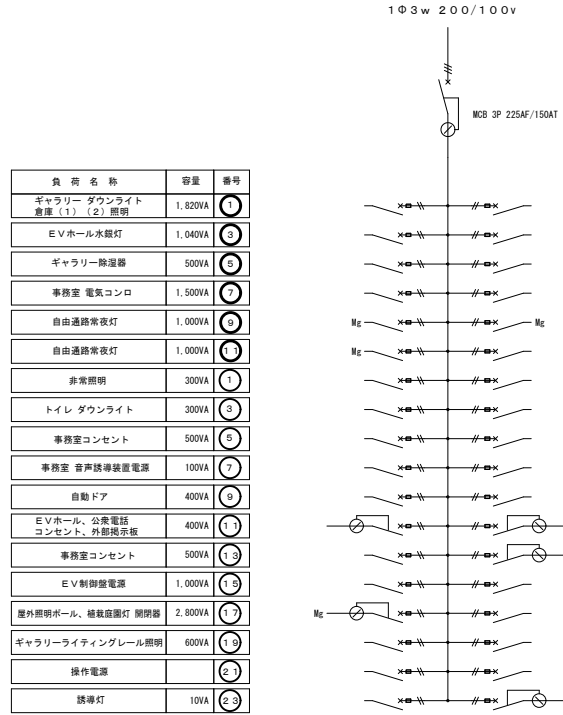
※鋼材は全て垂鉛リキどぶづけとする。



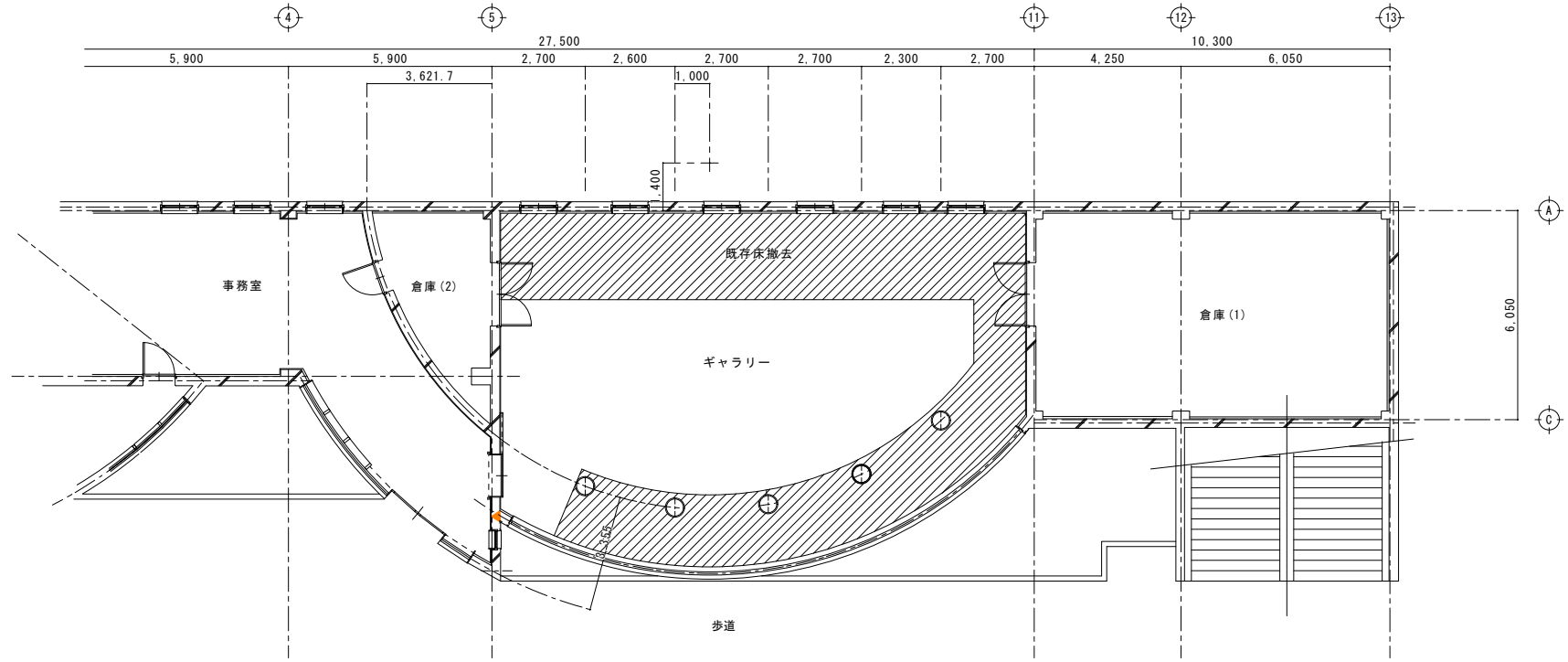

株式会社 島田組
 新潟県南魚沼郡大和町大字浦佐470-6
 TEL 0257-77-3121
 FAX 0257-77-4826

承認	設計	製図	工事名称	作成年月日	図面番号
			六日町駅旧アトステーション改修工事	2021.07.31	A-8
			図面名称	縮尺	
			外構計画図	A3:1/100 A3:1/200	

改修前

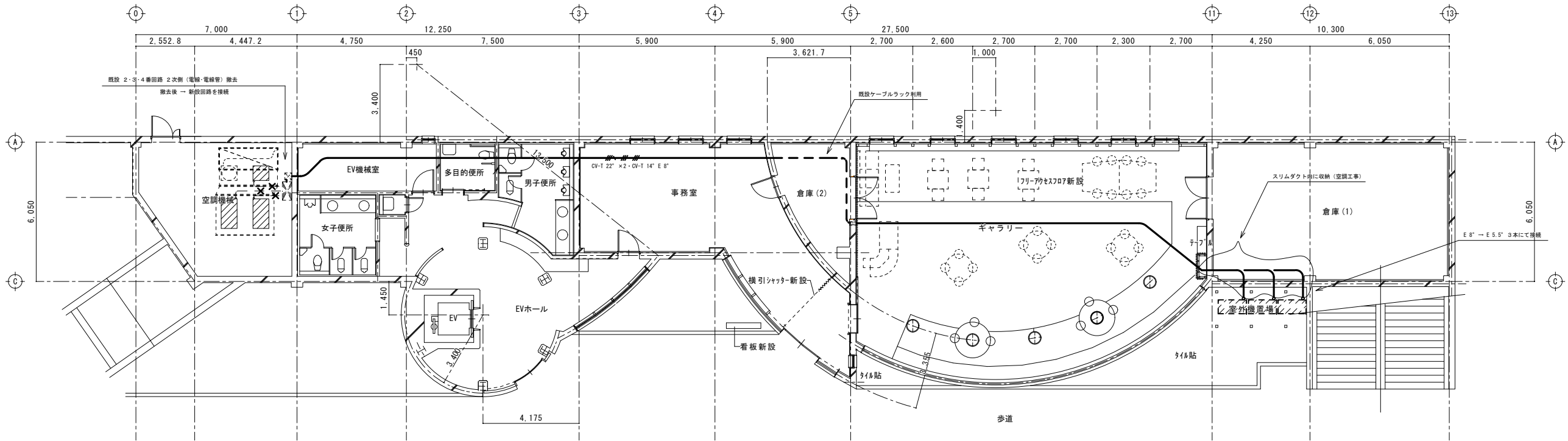


番号	容量	負荷名称
①	2,800VA	事務室、トイレ、E Vホール 照明
②	200VA	オートリフター電源
③	500VA	コーヒーマシーン
④	2,000VA	事務室 電気温水器
⑤	3,300VA	自由通路 一般灯、ブラケット
⑥	500VA	倉庫 除湿機
⑦	1,000VA	天井換気扇
⑧	500VA	事務室コンセント
⑨	400VA	事務室 I T V設置電源
⑩	100VA	音響保障電源
⑪	700VA	ギャラリー、倉庫(1)(2) コンセント
⑫	550VA	トイレ水廻り、ロールスクリーン地 電源
⑬	700VA	E V機械室、空調機械室 点検口コンセント
⑭	1,000VA	イルミネーション、照明器(1)
⑮	400VA	ギャラリーコンセント
⑯	600VA	ギャラリーライティングレール照明
⑰	1,000VA	ギャラリー コンセント
⑱	1,000VA	ギャラリー コンセント



1階平面図(改修前)

改修後



設置系統	運転最大電流	ケーブルサイズ
事務室系統	36.7A	CV-T 22"
ギャラリー系統①	25.2A	CV-T 14"
ギャラリー系統②	41.7A	CV-T 22" E 8"

1階平面図(改修後)

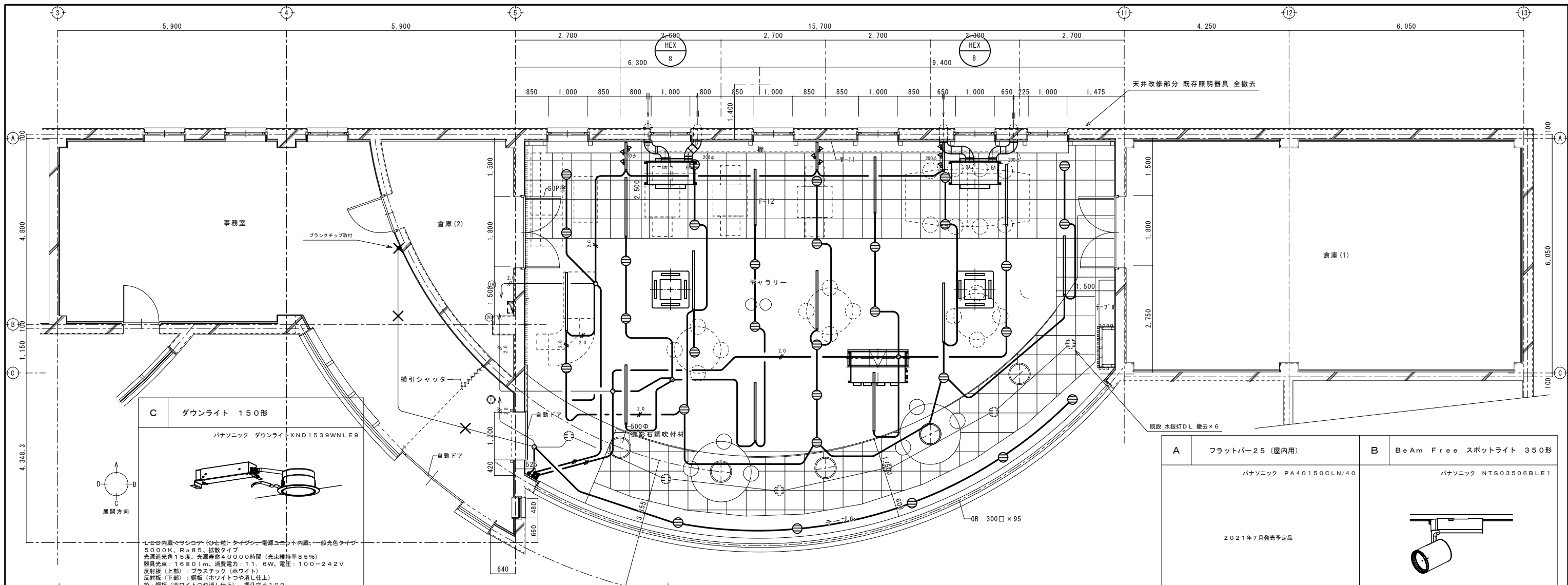


株式会社 島田組
 新潟県南魚沼郡大和町大字浦佐470-6
 TEL 0257-77-3121
 FAX 0257-77-4826

承認	設計	製図
----	----	----

工事名称
六日町駅旧アートステーション改修工事
 図面名称
動力設備 平面図・電灯盤図

作成年月日
図面番号
 縮尺
A1:1/100 A3:1/200
 2021/ 7/29



C ダウンライト 150形
 パナソニック ダウンライト XND1539WNLE9

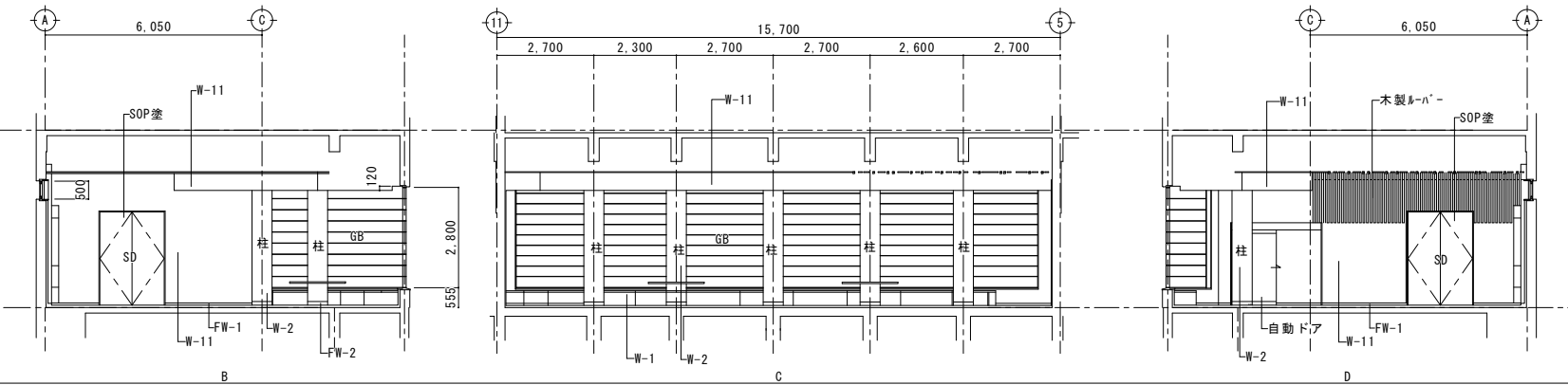
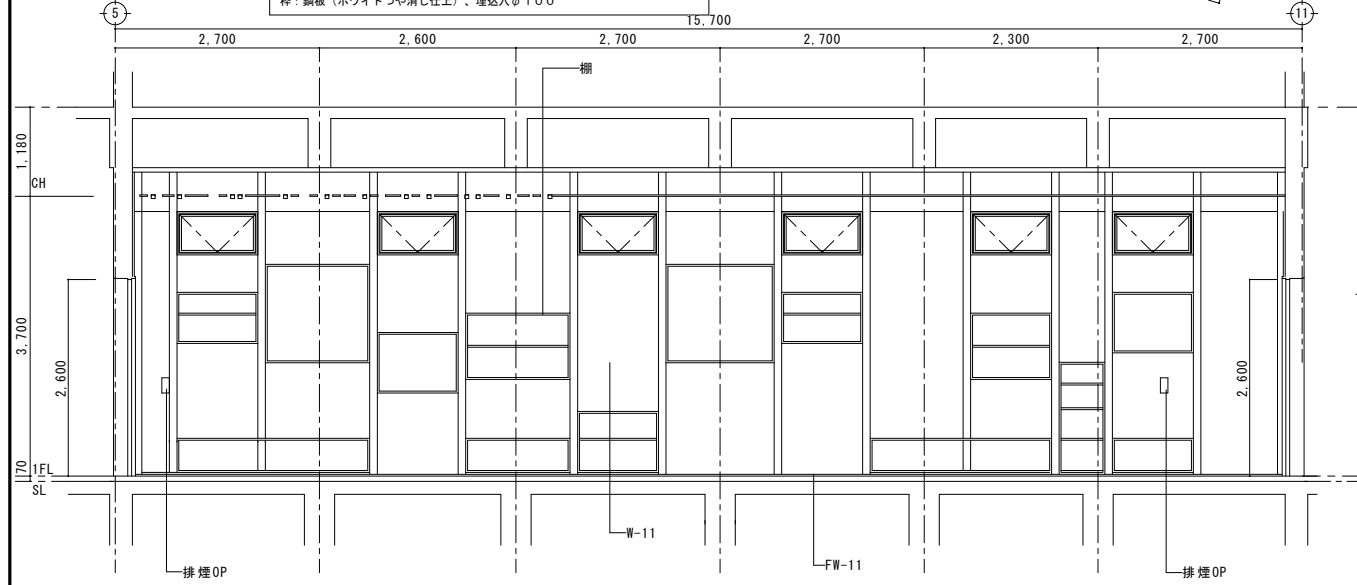
LED内蔵<ワシコテ(ひと粒)>タイプ、電源ユニット内蔵、一般光色タイプ
 5000K、Ra85、拡散タイプ
 光束角度15度、光源寿命4000時間(光束維持率95%)
 器具光束:1680lm、消費電力:11.6W、電圧:100-242V
 反射板(上部):プラスチック(ホワイト)
 反射板(下部):銅板(ホワイトつや消し仕上)
 枠:銅板(ホワイトつや消し仕上)、埋込穴φ100

A	フラットバー-25 (屋内用)	B	BeAm Free スポットライト 350形
パナソニック PA40150CLN/40		パナソニック NTS03506BLE1	
2021年7月発売予定品			
LED内蔵(定格2.71w)・電源ユニット別売 定格電圧24V 本体・アルミ(シルバーマタリック) 光源寿命4000時間(光束維持率70%) 重量2.8kg		LED内蔵<ワシコテ(ひと粒)>タイプ、電源ユニット内蔵 可変配光型、美光色タイプ、狭角~広角 配光調整機能付 100V配線ダクト取付型 4000K、Ra95、光源寿命:4000時間(光束維持率70%) 出荷時(17°)器具光束:1680lm、消費電力:2.6W 電圧:100V、光束角度約90度、水平回転角度360度 灯具:アルミダイカスト(ホワイトつや消し仕上)	

平面詳細図

ギャラリー(窓側)
 C-5

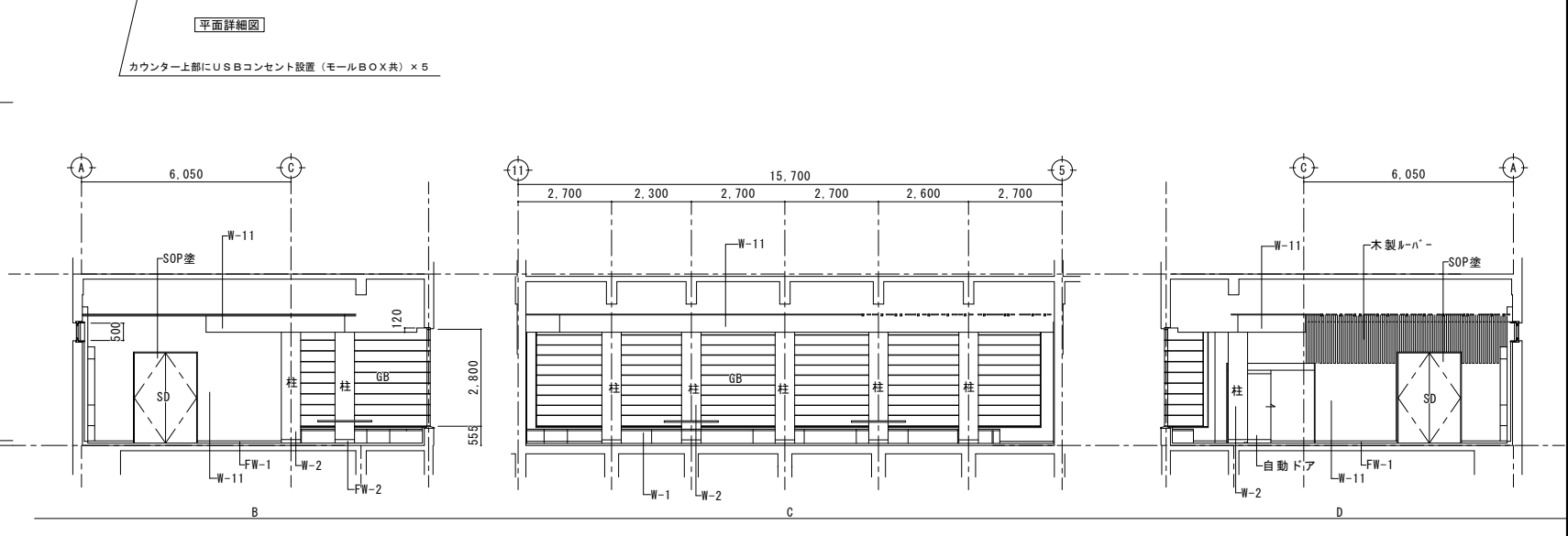
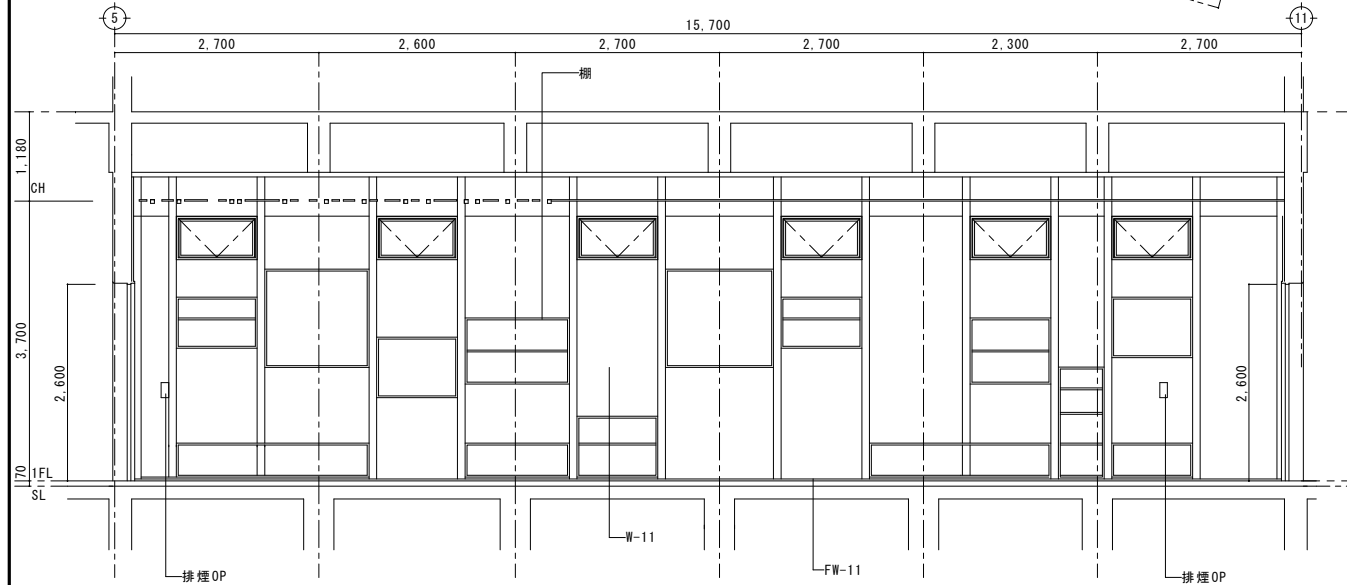
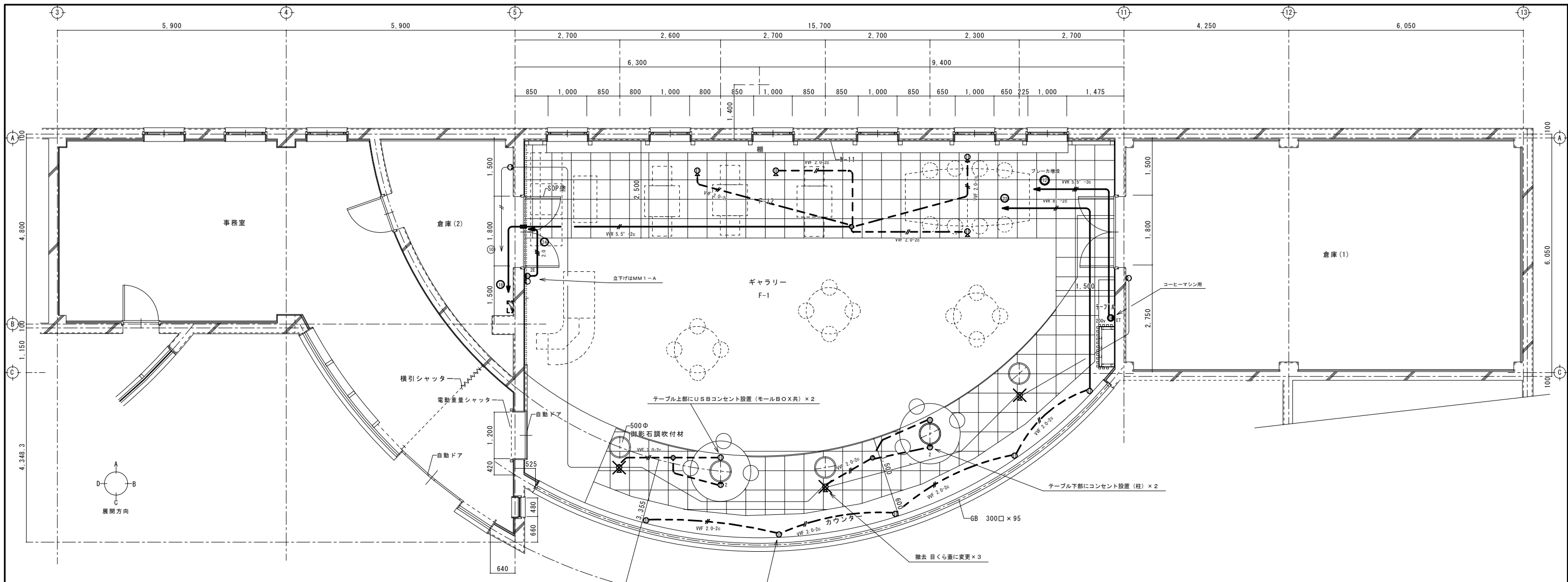
ギャラリー
 A-12
 B-9
 C-25



展開図

内部仕上表(改修後)

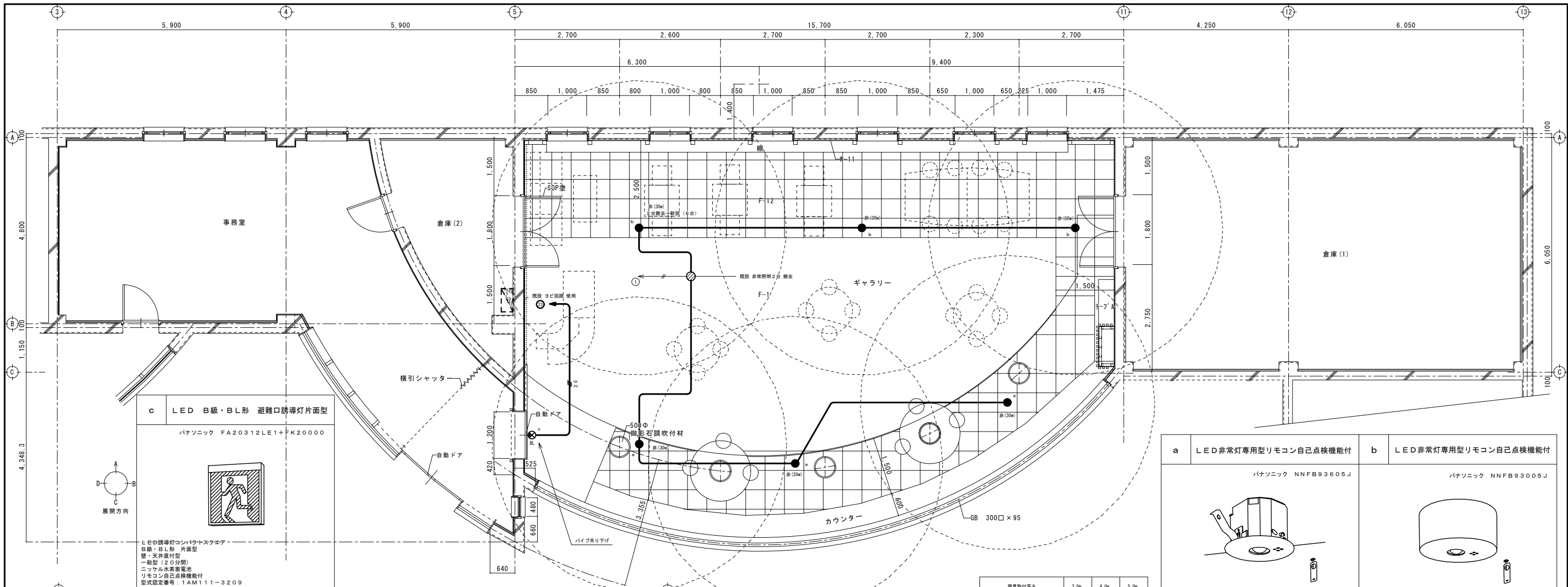
階	室名	床				巾木				壁				廻縁				天井				室名札		備考	
		記号	下地	仕上げ	記号	仕上げ	記号	下地	仕上げ	記号	下地	仕上げ	記号	下地	仕上げ	記号	下地	仕上げ	天井高	突出	面付				
1F	ギャラリー	F-1 (現況)	ハチケルボード t=20 ウツパニヤ t=12	木製フローリング t=15	FW-1 (現況)	SUS HL仕上 H:60	W-1 (現況)	PB-12.5 GL工法	ビニルクロス貼	CW-1	7&8製廻縁	C-1 (現況)	LGS下地PB-9.5	岩綿吸音板 t=12	3.500										
		F-12	アクリル樹脂 t=50	カーペット t=6	FW-2 (現況)	SUS HL仕上 H:100	W-2 (現況)	RC	御影石調塗材				C-2 (現況)	EP塗	3.200										
					FW-11	土台現	W-11	W-1	ビニルクロス貼			C-11	C-1撤去後コンクリート清掃 LGS	EP吹付 木製フローリング CL塗	3.700										



展開図

内部仕上表 (改修後)

階	室名	床		巾木		壁		廻縁		天井		天井高		室名札		備考	
		記号	仕上	記号	仕上	記号	仕上	記号	仕上	記号	仕上	天	井	突出	面付		
1F	ギャラリー	F-1 (現況)	h-フィクスト t=20	木製フローリング t=15	FW-1 (現況)	SUS HL仕上 H:60	W-1 (現況)	PB-12.5 GL工法	CW-1	7&3製廻縁	C-1 (現況)	LGS下地PB-9.5	岩綿吸音板 t=12	3.500			
		F-12	7&3 t=12	h-フィクスト t=12	FW-2 (現況)	SUS HL仕上 H:100	W-2 (現況)	RC			C-2 (現況)		EP塗	3.200			
		FW-11	7&3 t=50	h-フィクスト t=6	FW-11	土台現	W-11	W-1			C-11	C-1撤去後コンクリート清掃 LGS	EP吹付 木製h-n-CL塗	3.700			



c LED B級・BL形 避難口誘導灯片面型
 パナソニック FA20312LE1+FK20000

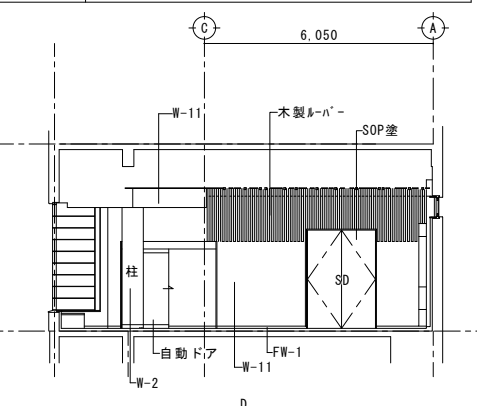
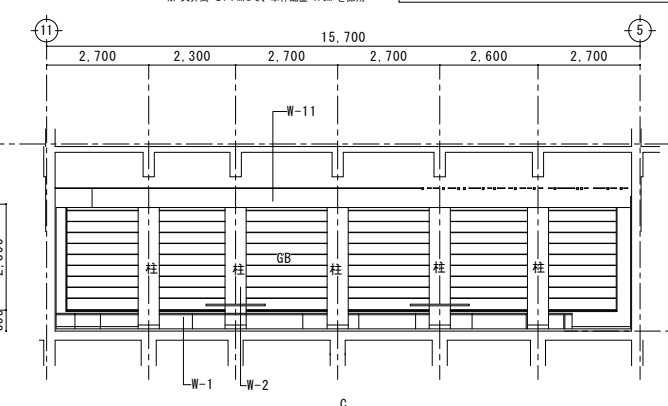
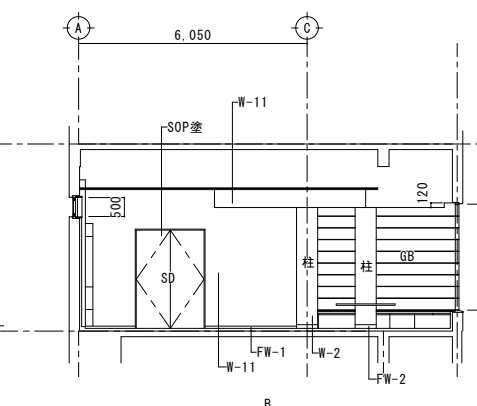
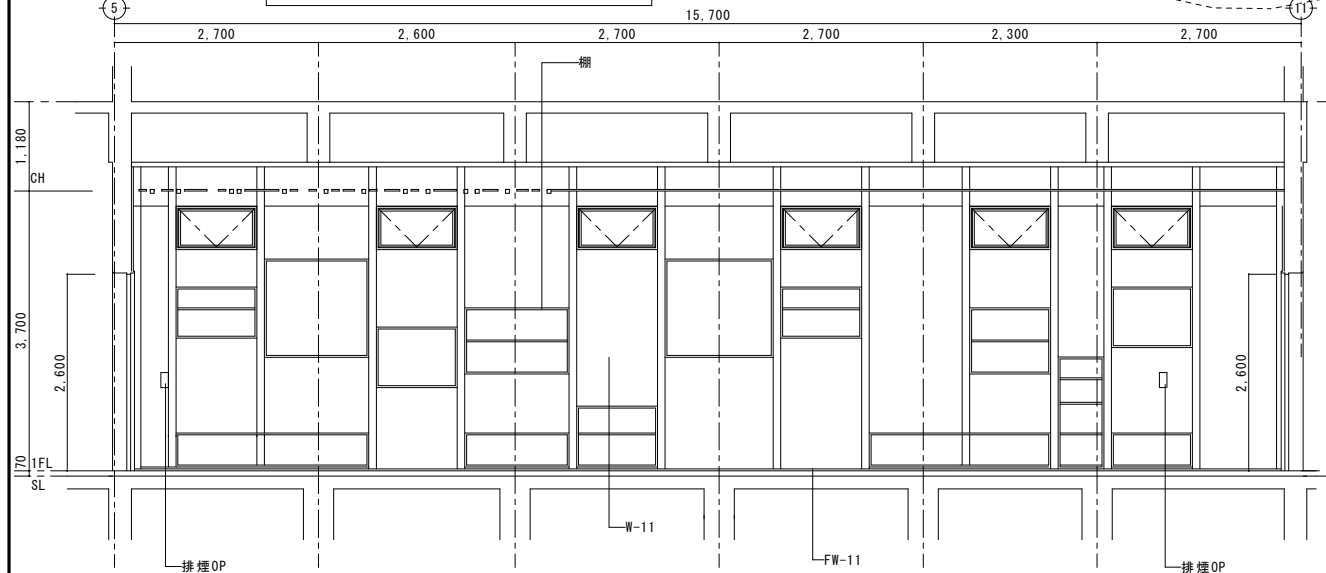
LED誘導灯コンパウンスケマ
 B級・BL形 片面型
 壁・天井直付型
 一灯型(20分間)
 ニッケル水素蓄電池
 リモコン自己点検機能付
 型式認定番号: 1AM111-3209

a LED非常灯専用型リモコン自己点検機能付	b LED非常灯専用型リモコン自己点検機能付
パナソニック NNF93605J	パナソニック NNF93005J
φ100 中天井用 (~6m)、30分間タイプ LED内蔵、非常時・非常灯用LED点灯/常時消灯 非常灯評定番号: LAL E-006 レンズ: ガラス、カバー: 鋼板 (クールホワイトつや消し仕上) 電圧: 1.00~2.42V、蓄電池: ニッケル水素電池 点検スイッチ付、自己点検スイッチ付 充電モニタ (緑) 付、リモコン: FSK90910K (別売)	直付中天井用 (~6m)、30分間タイプ LED内蔵、非常時・非常灯用LED点灯/常時消灯 非常灯評定番号: LAL E-006 レンズ: ガラス、カバー: 鋼板 (クールホワイトつや消し仕上) 電圧: 1.00~2.42V、蓄電池: ニッケル水素電池 点検スイッチ付、自己点検スイッチ付 充電モニタ (緑) 付、リモコン: FSK90910K (別売)

器具取付高さ	3.0m	4.0m	5.0m
単体配置	A1 6.9m	7.9m	8.7m
直線配置	A2 15.2m	18.6m	21.0m
四角配置	A4 11.6m	14.6m	17.2m

※ 天井高 3.7mにて、単体配置 7.6m を採用

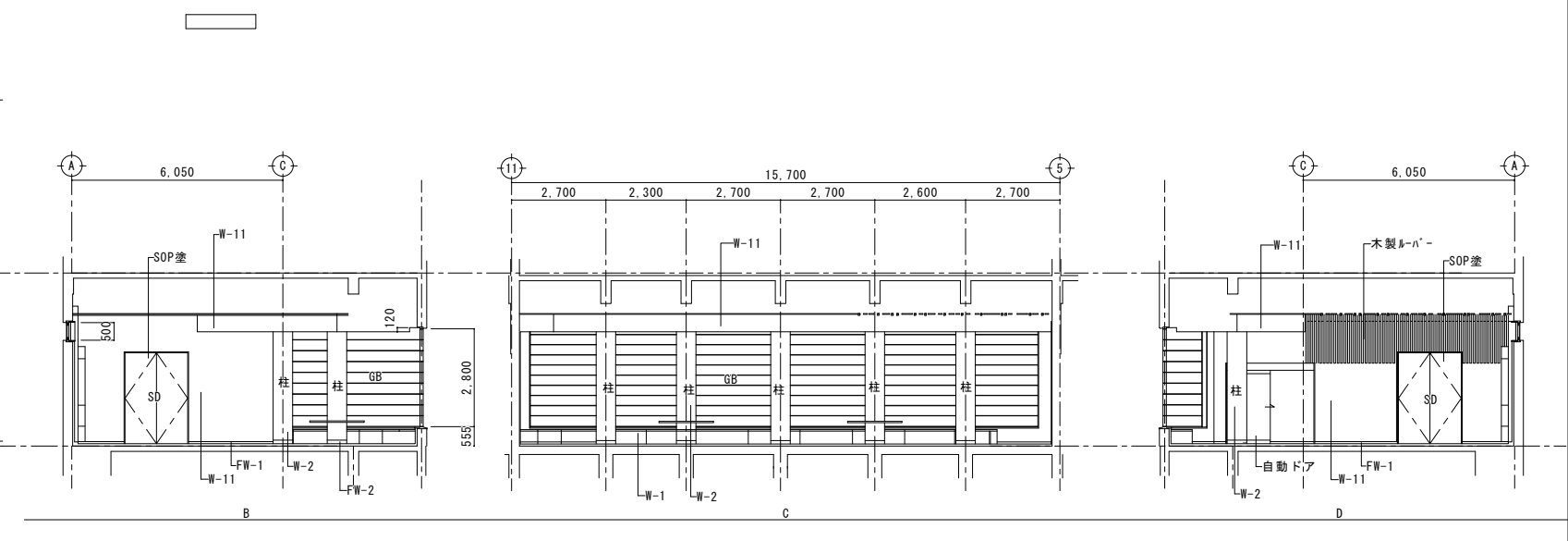
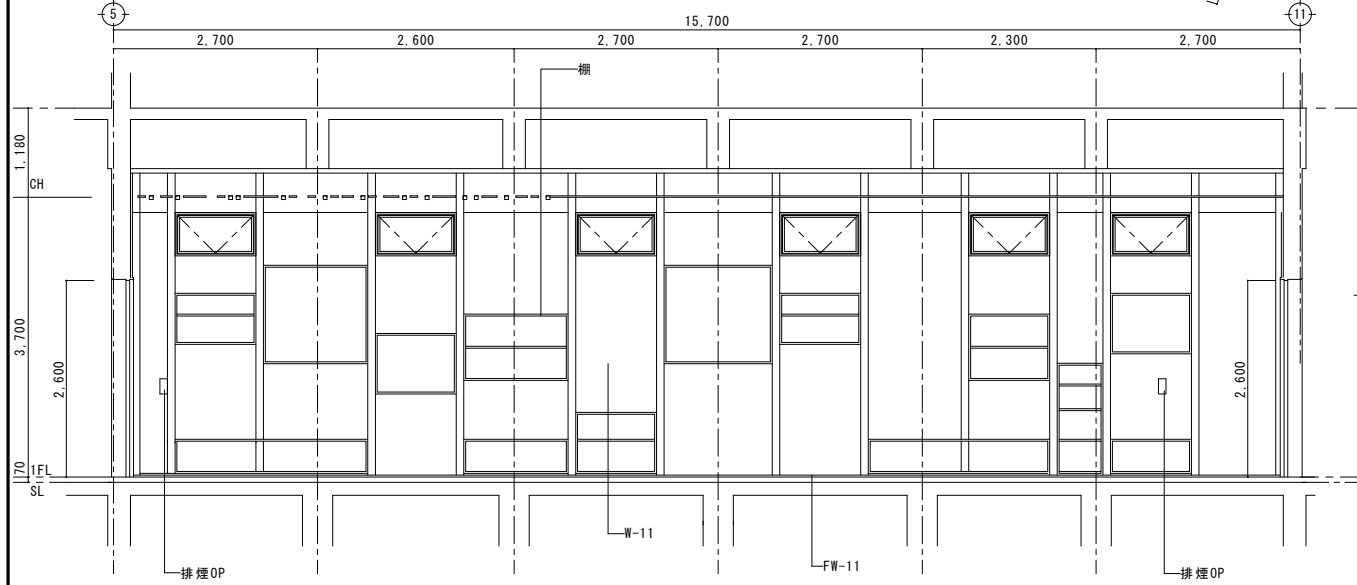
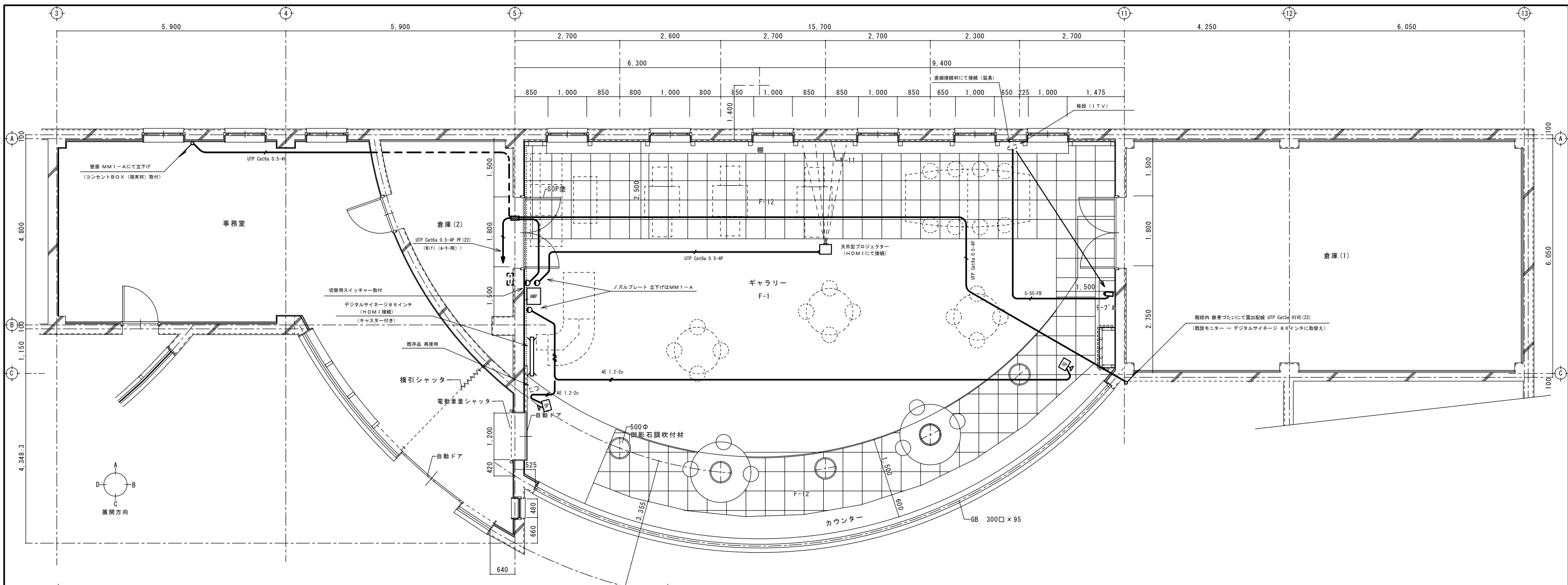
平面詳細図



展開図

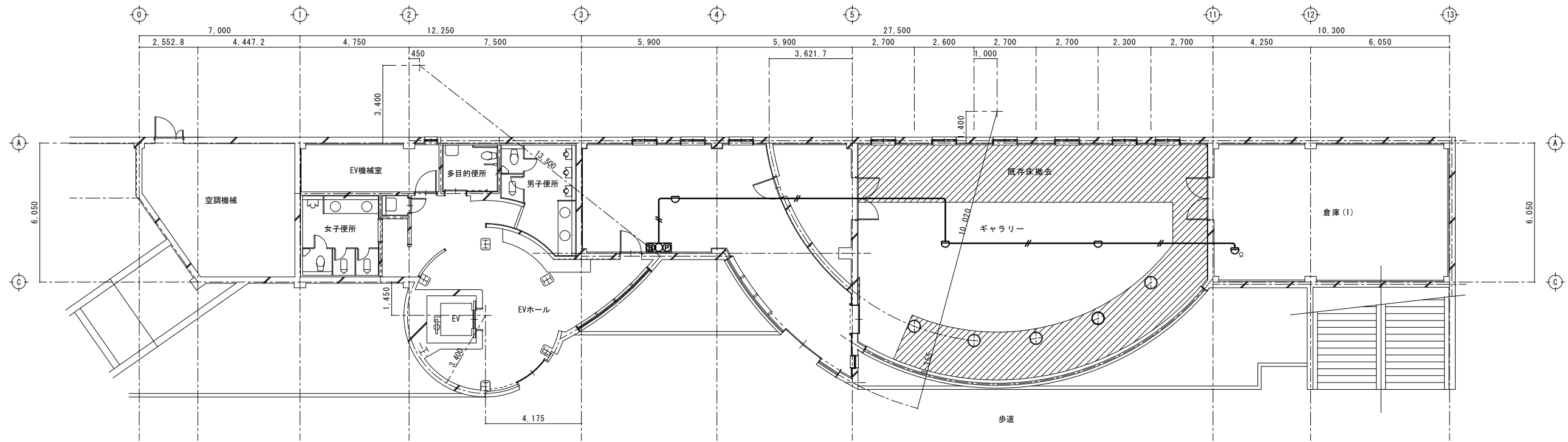
内部仕上表 (改修後)

階	室名	床				壁				天井				天井高	室名札 突出 面付	防火 区画	備考	
		記号	下地	仕上げ	記号	仕上げ	記号	下地	仕上げ	記号	下地	仕上げ						
1F	ギャラリー	F-1 (現況)	α-7イタロノ t=20	木製フローリング t=15	FW-1 (現況)	SUS HL仕上 H:60	W-1 (現況)	PB-12.5 GL工法	ビニルクロス貼	CW-1	7&M製廻縁	C-1 (現況)	LGS下地PB-9.5	岩綿吸音板 t=12	3.500	○	○	
		F-12 (現況)	α-7イタロノ t=50	α-7イタロノ t=6	FW-2 (現況)	SUS HL仕上 H:100	W-2 (現況)	RC	御影石調塗材		C-2 (現況)		EP塗	3.200				
					FW-11	土台現	W-11	W-1	ビニルクロス貼			C-11	C-1撤去後コンクリート清掃 LGS	EP吹付 木製フロー - CL塗	3.700			

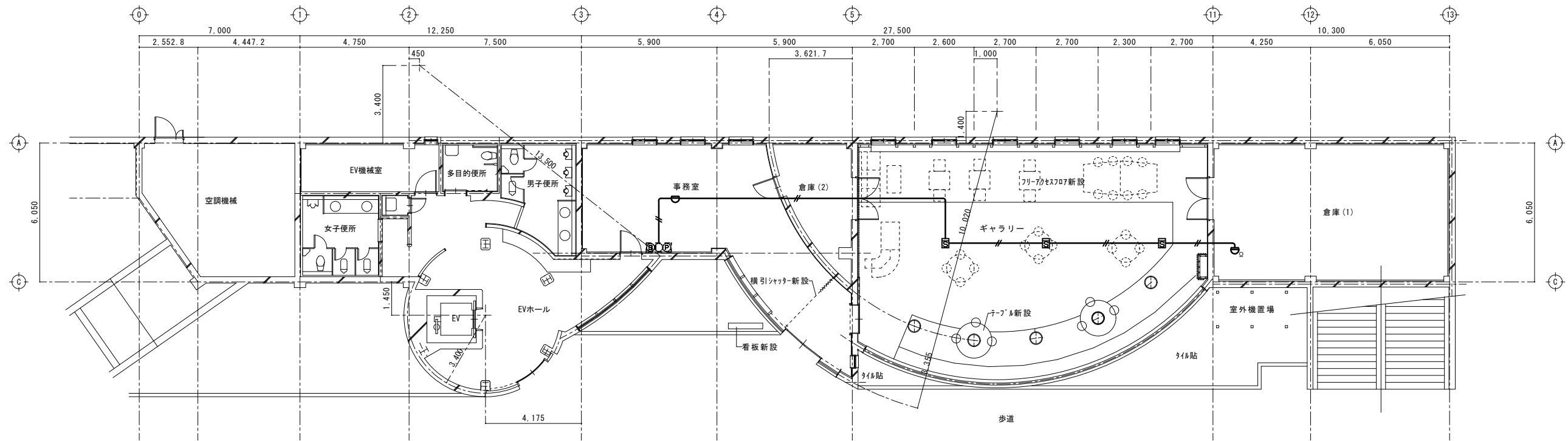


展開図 A

内部仕上表 (改修後)															
階	室名	記号	床		巾木		壁		廻縁		天井		天井高	室名札 突出 面付	備 考
			下地	仕上げ	記号	仕上げ	記号	下地	仕上げ	記号	仕上げ	記号			
1F	ギャラリー	F-1 (現況)	n-フィクセルボード t=20 3/4バニヤ t=12	木製フローリング t=15	FW-1 (現況)	SUS HL仕上 H:60	W-1 (現況)	PB-12.5 GL工法	ビニル貼	CW-1	7&8製廻縁	C-1 (現況)	LGS下地PB-9.5		
		F-12 (現況)	フリアタタタ t=50	カーペット t=6	FW-2 (現況)	SUS HL仕上 H:100	W-2 (現況)	RC	御影石調塗材			C-2 (現況)	岩綿吸音板 t=12		
					FW-11	土台現	W-11	W-1	ビニル貼			C-11	C-1撤去後コンクリート清掃 LGS	EP塗 EP吹付 木製扉-n- GL塗	3.700



1階平面図 (改修前)



1階平面図 (改修後)

既設 空調設備機器表

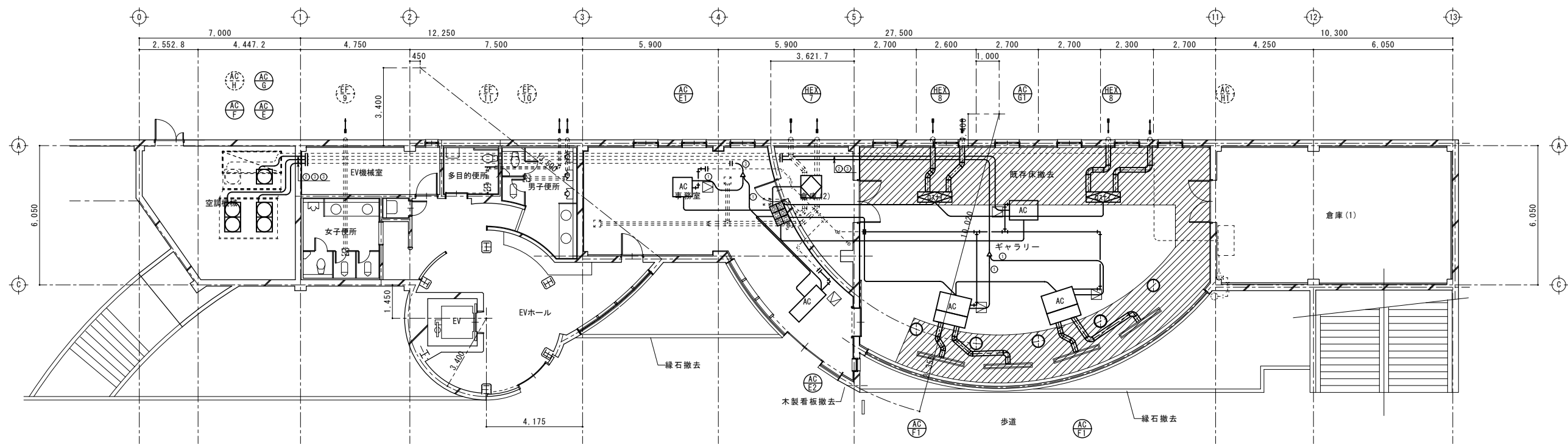
記号	機器名称	機器仕様	台数	電気容量			設置場所	備考	
				相・電圧	出力	消費電力			
AC-E	室外機	空冷ヒートポンプエアコン静型(高静圧)	1	3相・200V		9.43 kW	空調機械室	RSXYJ-224KR3(ダ'イキン製)	
		冷房能力: 22.4 kW			ファン 0.28+0.23 kW				
		暖房能力: 25.0 kW			圧縮機 3.5+2.2 kW				
AC-E-1	室内機	天井埋込4方向型	1	単相・200V		0.161 kW	事務室	FXYFJ-80K(ダ'イキン製)	
		4方向			冷房能力: 8.0 kW				ファン 0.045 kW
					暖房能力: 9.0 kW				
AC-E-2	室内機	天井埋込2方向型	1	単相・200V		0.165 kW	事務室	FXYCJ-90KA(ダ'イキン製)	
		2方向			冷房能力: 9.0 kW				ファン 0.05 kW
					暖房能力: 10.0 kW				
AC-F	室外機	空冷ヒートポンプマルチ型(高静圧)	1	3相・200V		9.43 kW	空調機械室	RSXYJ-224KR3(ダ'イキン製)	
		冷房能力: 22.4 kW			ファン 0.28+0.23 kW				
		暖房能力: 25.0 kW			圧縮機 3.5+2.2 kW				
AC-F-1	室内機	天井ビルトイン型	2	単相・200V		0.216 kW	ギャラリー	FXYFJ-90K(ダ'イキン製)	
		ビルトイン			冷房能力: 9.0 kW				ファン 0.135 kW
					暖房能力: 10.0 kW				
AC-G	室外機	空冷ヒートポンプマルチ型(高静圧)	1	3相・200V		6.85 kW	空調機械室	RSXYJ-160KR3(ダ'イキン製)	
		冷房能力: 16.0 kW			ファン 0.28 kW				
		暖房能力: 18.0 kW			圧縮機 3.9 kW				
AC-G-1	室内機	天井埋込4方向型	1	単相・200V		0.238 kW	ギャラリー	FXYFJ-140K(ダ'イキン製)	
		4方向			冷房能力: 14.0 kW				ファン 0.09 kW
					暖房能力: 16.0 kW				
AC-H	室外機	空冷ヒートポンプマルチ型(高静圧)	1	3相・200V		6.1 kW	空調機械室	RSXYJ-140KR3(ダ'イキン製)	
		冷房能力: 14.0 kW			ファン 0.23 kW				
		暖房能力: 16.0 kW			圧縮機 3.5 kW				
AC-H-1	室内機	天井吊形	1	単相・200V		0.158 kW	倉庫(1)	FXYHJ-112K(ダ'イキン製)	
		天吊り			冷房能力: 11.2 kW				ファン 0.13 kW
					暖房能力: 12.5 kW				
L-3	空調制御盤	床置自立形	1	-	-	- kW	空調機械室	SA20-614C	
HEX-7	天井埋込型 全熱交換機	天井埋込型全熱交換器	1	単相・100V		0.2 kW	事務室	VAM-500DS(ダ'イキン製)	
		風量: 450 m3/h			ファン 0.06 kW				
		静圧: 86 Pa							
HEX-8	天井埋込型 全熱交換機	天井埋込型全熱交換器	2	単相・100V		0.231 kW	ギャラリー	VAC-500DS(ダ'イキン製)	
		風量: 400 m3/h			ファン 0.06 kW				
		静圧: 48 Pa							
EF-9	天井扇	天井扇(静音型)	1	単相・100V		0.101 kW	女子トイレ	FY-38SK5(パ'ナソニック製)	
		風量: 500 m3/h							
		静圧: 48 Pa							
EF-10	天井扇	天井扇(静音型)	1	単相・100V		0.101 kW	男子トイレ	FY-38SK5(パ'ナソニック製)	
		風量: 500 m3/h							
		静圧: 48 Pa							
EF-11	天井扇	天井扇(静音型)	1	単相・100V		0.0205 kW	身障者便所	FY-24SK5(パ'ナソニック製)	
		風量: 150 m3/h							
		静圧: 18 Pa							

※ 空冷ヒートポンプエアコンの能力及び消費電力はJIS B8616:2015に規定された定格条件による

新設 空調設備機器表

記号	機器名称	機器仕様	台数	電気容量		消費電力		設置場所	備考
				相・電圧	出力	上:冷房運転時	下:暖房運転時		
AC-E	室外機	空冷ヒートポンプエアコン店舗用	1	3相・200V				屋外	RAS-AP224GH3(日立GLS)
		冷房能力: 20.0(4.6~22.4) kW			ファン 0.2+0.2 kW	5.66 kW			
		暖房能力: 22.4(5.6~28.0) kW			圧縮機 4.0 kW	5.74 kW			
AC-E-1	室内機	天井埋込4方向型	1	単相・200V				事務室	RCI-GP112K3(日立GLS)
		4方向			冷房能力: 11.2 kW	ファン 0.094 kW	0.13 kW		
					暖房能力: 12.5 kW		0.12 kW		
AC-E-2	室内機	天井埋込2方向型	1	単相・200V				事務室	RCID-GP112K2(日立GLS)
		2方向			冷房能力: 11.2 kW	ファン 0.057 kW	0.11 kW		
					暖房能力: 12.5 kW		0.10 kW		
AC-F	室外機	空冷ヒートポンプ店舗用	1	3相・200V				屋外	RAS-GP160RGH1(日立GLS)
		冷房能力: 14.0(3.2~16.0) kW			ファン 0.07+0.07 kW	4.83 kW			
		暖房能力: 16.0(4.0~20.2) kW			圧縮機 3.45 kW	4.59 kW			
AC-F-1	室内機	天井ビルトイン型(高静圧)	1	単相・200V				ギャラリー	RCB-GP160K3(日立GLS)
		ビルトイン			冷房能力: 16.0 kW	ファン 0.259 kW	0.26 kW		
					暖房能力: 18.0 kW		0.26 kW		
AC-G	室外機	空冷ヒートポンプ店舗用	1	3相・200V				屋外	RAS-AP280GH3(日立GLS)
		冷房能力: 25.0(5.8~28.0) kW			ファン 0.2+0.2 kW	9.83 kW			
		暖房能力: 28.0(7.0~35.0) kW			圧縮機 5.8 kW	8.09 kW			
AC-G-1	室内機	天井埋込4方向型	2	単相・200V				ギャラリー	RCI-GP140K3(日立GLS)
		4方向			冷房能力: 14.0 kW	ファン 0.094 kW	0.14 kW		
					暖房能力: 16.0 kW		0.13 kW		
AC-H	室外機	既存利用						空調機械室	RSXYJ-140KR3(ダ'イキン製)
AC-H-1	室内機	既存利用						倉庫(1)	FXYHJ-112K(ダ'イキン製)
L-3	空調制御盤	既存利用						空調機械室	SA20-614C
HEX-7	天井埋込型 全熱交換機	天井埋込型全熱交換器	1	単相・100V			0.215 kW	事務室	LGH-RN50RXV(三菱製)
		風量: 450 m3/h							
		静圧: 220 Pa							
HEX-8	天井埋込型 全熱交換機	天井埋込型全熱交換器	2	単相・100V			0.186 kW	ギャラリー	LGH-N50CX2(三菱製)
		風量: 400 m3/h							
		静圧: 120 Pa							
EF-9	天井扇	既存利用						女子トイレ	FY-38SK5(パ'ナソニック製)
EF-10	天井扇	既存利用						男子トイレ	FY-38SK5(パ'ナソニック製)
EF-11	天井扇	既存利用						身障者便所	FY-24SK5(パ'ナソニック製)

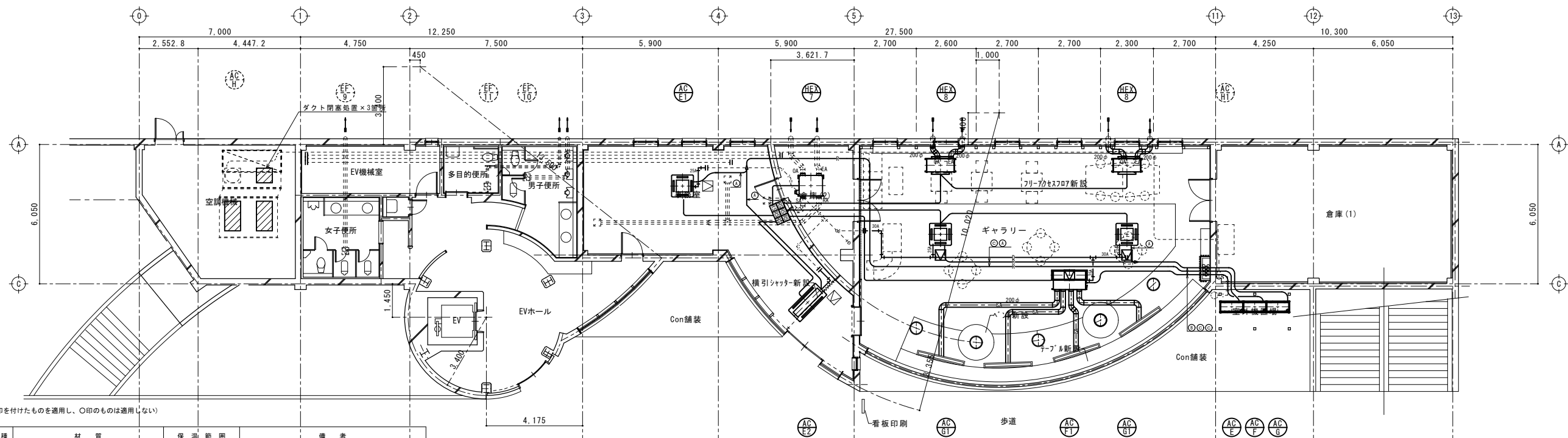
□ : 更新対象機器



1階平面図 (改修前)
(撤去図)

注記) 1. 撤去は太線実線 (——) を示す (今回工事範囲)
2. 既設は細線破線 (- - -) を示す
3. 接続箇所は (—|—) を示す。

冷媒管リスト	
①	9.52φ/15.88φ
②	9.52φ/19.1φ
③	12.7φ/25.4φ



1階平面図 (改修後)
(新設図)

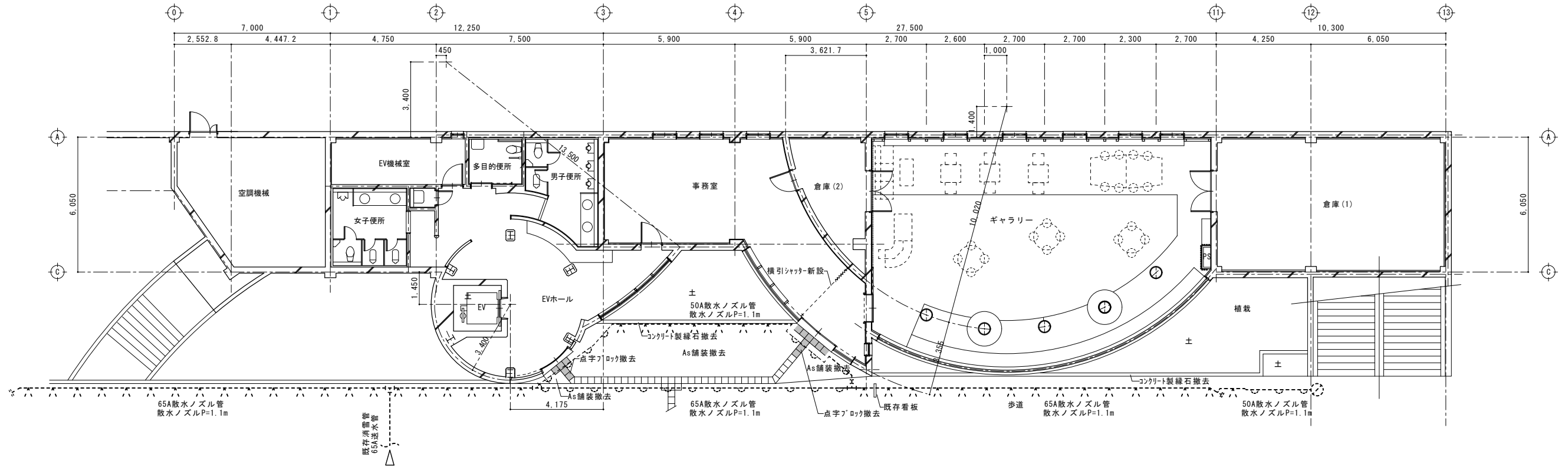
注記) 1. 新設は太線実線 (——) を示す (今回工事範囲)
2. 既設は細線破線 (- - -) を示す
3. 接続箇所は (—|—) を示す。

冷媒管リスト	
A	9.52φ/15.88φ
B	9.52φ/25.4φ
C	12.7φ/25.4φ

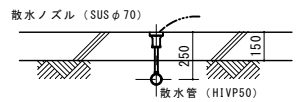
凡例	●印を付けたものを適用し、○印のものは適用しない			
記号	管種	材質	保温範囲	備考
— R —	冷媒管	断熱材被覆銅管 液管：保温厚10mm以上 ガス管：保温厚20mm以上	●屋内 ●屋外	冷媒管で液管の呼び径9.52以下は、保温厚8mmとする 屋外部は配管化粧カバー(樹脂)を施す
— D —	ドレン管	硬質ポリ塩化ビニル管(JISK6741) VP	●屋内 ○ピット内	
— SA —	ダクト	亜鉛鉄板、保温付フレキダクト	●屋内 ○ピット内	保温範囲：全て(25t)
— RA —	ダクト	亜鉛鉄板	○屋内 ○ピット内	
— OA —	ダクト	亜鉛鉄板、保温付フレキダクト	●屋内 ○ピット内	保温範囲：外壁より1m(25t)
— EA —	ダクト	亜鉛鉄板、保温付フレキダクト	●屋内 ○ピット内	保温範囲：外壁より1m(25t)

<p>株式会社 島田組</p> <p>新潟県南魚沼郡大和町大字浦佐470-6 TEL 0257-77-3121 FAX 0257-77-4826</p>	承認	設計	製図	工事名称 六日町駅旧アートステーション改修工事	作成年月日 2021.07.31	図面番号 M-2
				図面名称 設備改修平面図(改修前・改修後)	縮尺 A1:1/100 A3:1/200	

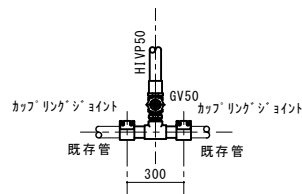
改修前



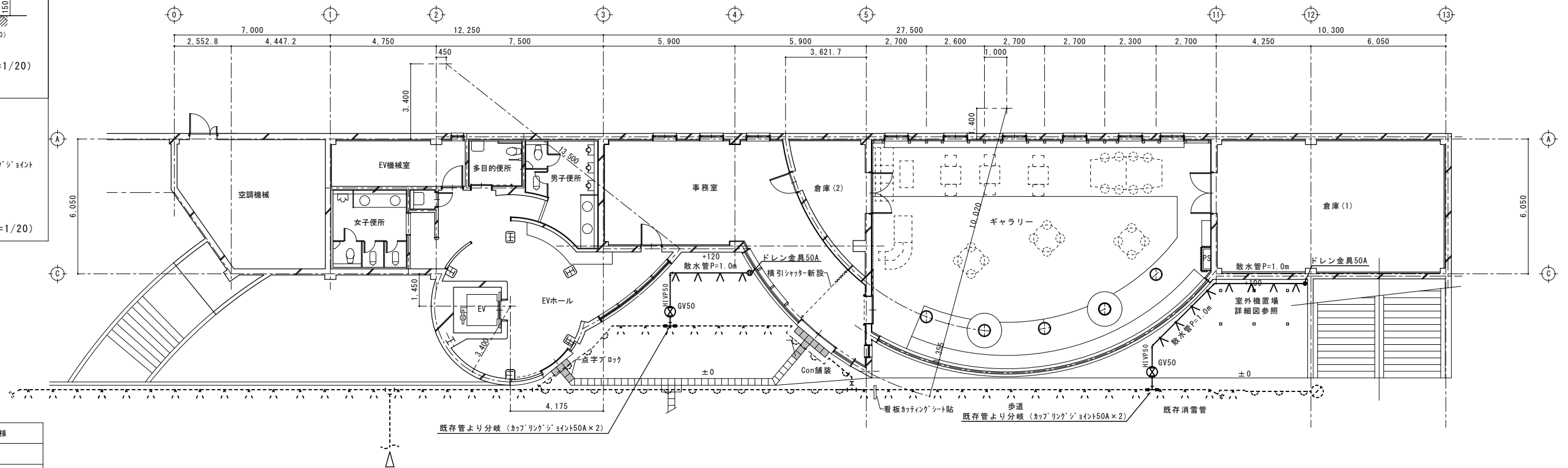
改修後



散水管、ノズル詳細 (S=1/20)



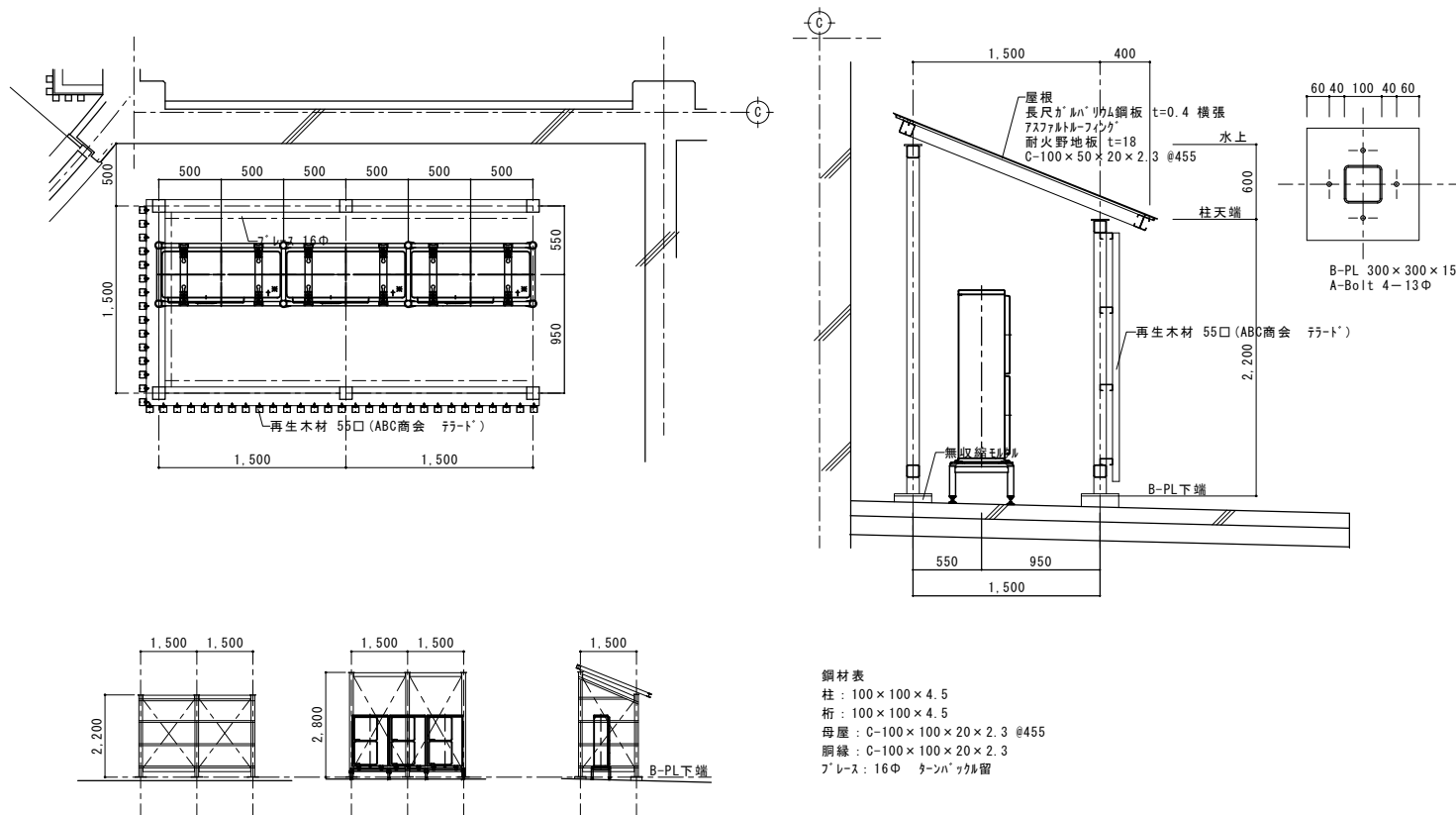
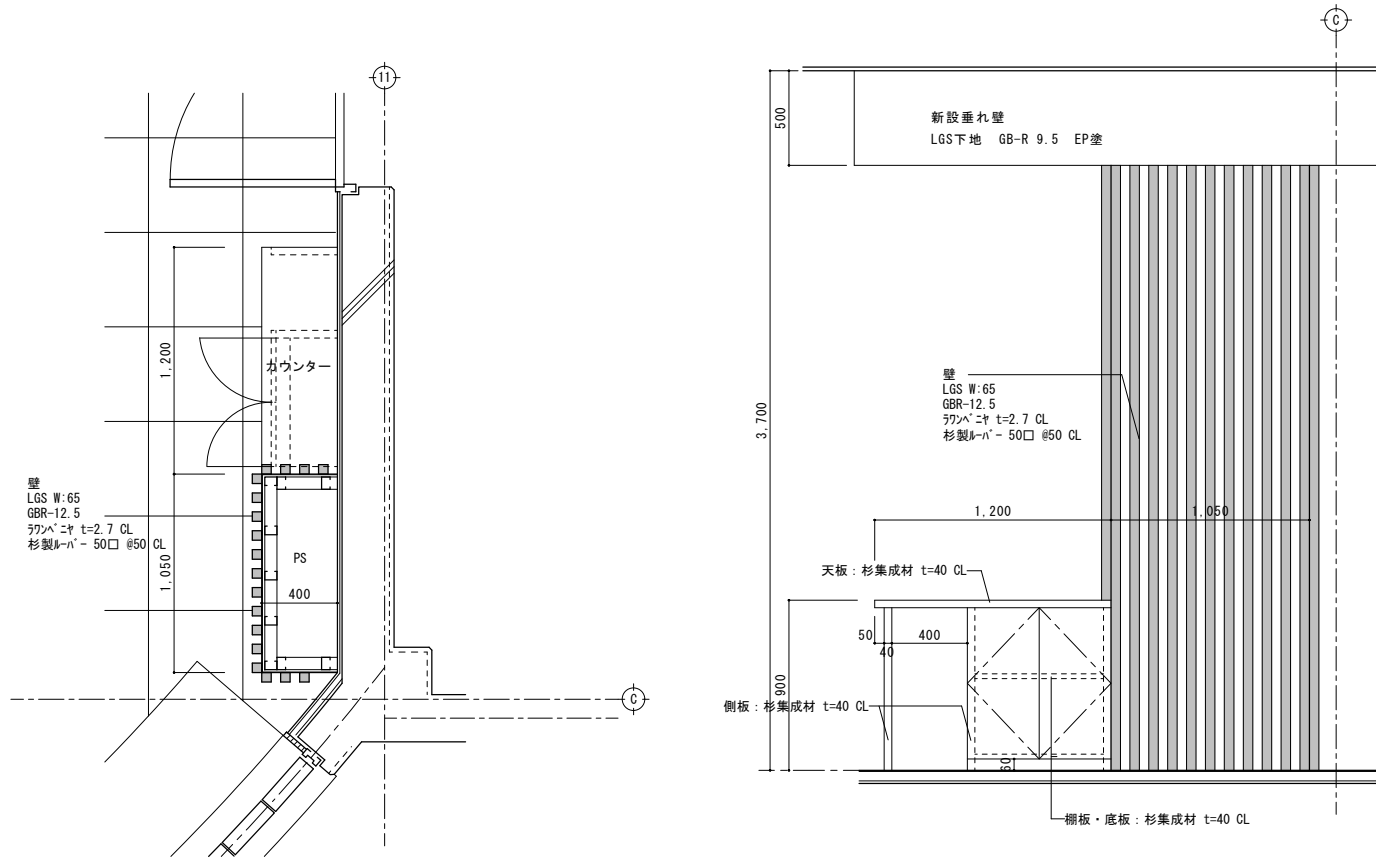
既存管分岐部詳細 (S=1/20)



凡例

記号	仕様
—	新設配管: HIVP
- - -	既存管
△	SUS片散水ノズル
○	SUS水平片散水ノズル

注記) 1. 新設は太線実線 (——) を示す (今回工事範囲)
 2. 既設は細線破線 (----) を示す



※鋼材は全て垂鉛リキどぶづけとする。