

令和 3 年 度

統合石打小学校大規模改造工事
【電気設備工事】

■ 図 面 リ ス ト ■

図 面 番 号	図 面 名 称	縮 尺
E - 01	電気設備工事仕様書(1)	-
02	電気設備工事仕様書(2)	-
03	受電設備改修図	-
04	分電盤結線図	-
05	照明器具姿図	-
06	校舎棟)電気設備 1 階平面図	1/150
07	校舎棟)電気設備 2 階平面図	1/150
08	校舎棟)電気設備 3 階平面図	1/150
09	校舎棟)各階トイレコンセント設備図	1/50 1/20
10	体育館) 1, 2 階幹線通信設備図	1/100
11	体育館) 2 階電灯コンセント設備図	1/100
12	自火報系統図	-
13	体育館) 2 階自火報設備図	1/100
14	空調設備図-1 (3階音楽室)	1/50
15	空調設備図-2 (学童保育室)	1/50

設計： 株式会社 富 所 設 計

統合石打小学校大規模改修工事 電気設備工事設計図				令和 3 年 3 月(全 15 枚)			
工 事 場 所				南魚沼市 石打 地内			
建 物 概 要							
建 物 名 称		構 造	階 数	延べ面積 (㎡)	消防令別表第一		
上関小学校 (教室棟)		R C造	3階建	3,236.71㎡			
上関小学校 (体育館)		R C造 一部S造	2階建	1,693.50㎡			
仕 様 書							
I. 共 通 仕 様							
1 本共通仕様及び特記仕様に記載されていない事項は、次にによる。 新築及び増築に係る電気設備工事においては、「国土交通省大臣官房官庁営繕部監修 公共建築工事標準仕様書 (電気設備工事編) 平成31年版」 (以下「標準」という。) 及び「国土交通省大臣官房官庁営繕部設備・環境課監修 公共建築設備工事標準図 (電気設備工事編) 平成31年版」 (以下「標準図」という。) による。 改修に係る電気設備工事においては、「国土交通省大臣官房官庁営繕部監修 公共建築改修工事標準仕様書 (電気設備工事編) 平成31年版」 (以下「改修標準」という。) 及び標準図による。ただし、改修標仕に記載されていない事項は、標準による。 2 標仕及び改修標仕に用いられている用語を、次のとおり読み替える。 (1) 「工事請負契約書」を「新潟県財務規則 (昭和57年3月1日新潟県規則第10号) 別記 (第78条関係) 建設工事請負基準約款」 (以下「約款」という。) に読み替える。 (2) 「監督職員」を「監督員」に読み替える。 3 次の各号に該当する標仕及び改修標仕の項目について、標仕及び改修標仕の規定を別表に置き換えて適用する。 (以下〔 〕は、改修標仕の項目を表示) (1) 第1編 第1章 1.1.2 [1.1.2] 用語の定義の (1)、 (3) 及び (18) (2) " 1.4.2 [1.4.2] 機材の品質等の (a) 及び (b) (3) " 1.4.4 [1.4.5] 機材の検査等の (a) (4) " 1.6.1 [1.6.1] 工事検査の (b) 及び (d) 4 標仕及び改修標仕の次の項目の規定は適用しない。							
第1編 第1章 1.1.2 [1.1.2] 用語の定義の (19) " 1.6.2 [1.10.2] 技術検査							
別 表							
号	項 目	置き換え後の標仕及び改修標仕の規定					
	第1編 一般共通事項 第1章 一般事項						
(1)	1.1.2 [1.1.2] 用語の定義	(7) 「監督員」とは、約款第10条の規定により受注者に通知された者をいう。 (a) 「書面」とは発行年月日が記載され、署名又は捺印した文書及び新潟県OALSシステム上で電子決裁処理された電磁的記録をいう。					
		(9) 「工事検査」とは、約款に規定する次の各事項の確認をするために発注者又は検査職員が行う検査をいい、工事の施工体制、施工状況、出来形、品質及び出来ばえの検査を含む。 (ただし、②に係る検査を除く。) ① 工事の完成 (約款第32条) ② 部分私の請求に係る出来形部分又は部分私指定工率材料等 (約款第38条) ③ 部分引渡しの指定部分に係る工事の完成 (約款第39条) ④ 契約の解除時における出来形部分 (約款第48条) ⑤ 必要があると認めたときの臨時検査 (約款第50条)					
(2)	1.4.2 [1.4.2] 機材の品質等	(1) 工事に使用する機材は、「建築材料・設備機材等品質性能評価事業 設備機材等評価名簿 (一般社団法人 公共建築協会) 契約時の最新版」の名簿に記載されている品目については、当該名簿に記載されている材料又は製造所の製品とするほか、設計図書に定める品質及び性能を有する新品とする。ただし、仮設に使用する機材は、新品に限らない。 (2) 使用する機材が、設計図書に定める品質及び性能を有することの証明となる資料を監督員に提出する。 ただし、J I S (日本工業規格) に該当するものであることを示す表示のある機材を使用する場合及びあらかじめ監督員の承諾を受けた場合 (次の (7) から (9) までのいずれかに該当する場合は、あらかじめ監督員の承諾を受けたとみなすことができる。) は、資料の提出を省略することができる。 (1) 建築基準法その他の認定品で、マーク等の確認ができる機材 (4) 建築材料・設備機材等品質性能評価事業 設備機材等評価名簿に記載されている機材又は製造所の製品 (特記で標仕及び改修標仕の規定に基づく品質及び性能以外を規定した場合を除く。) (9) 特記により指定された材料又は製造者の製品					
(3)	1.4.4 [1.4.5] 機材の検査等	(1) 現場に搬入された機材は、種別ごとに監督員の検査を受ける。ただし、次の (1) 若しくは (2) に該当する場合又はあらかじめ監督員の承諾を受けた場合は、この限りでない。 (1) 工事完成検査時は工事写真で、J I S のマークを確認できる場合 (4) 建築基準法その他の認定品と指定された材料で、工事完成検査時又は工事写真で品質、性能を証明するマーク等を確認できる場合					
(4)	1.6.1 [1.10.1] 工事検査	(2) 約款に規定する部分私を請求する場合は、当該請求に係る出来形部分等の算出方法について監督員の指示を受けるものとする。 (3) (a) から (c) までの通知又は請求に基づく検査並びに約款第48条及び第50条に規定する検査は、発注者から通知された検査日に検査を受ける。					
II. 特 記 仕 様							
凡 例							
(1) 章と項目は、番号に○印のついたものを適用する。特記事項は、・に○印のついたものを適用する。 (2) 特記事項で○印のない場合は、※印のあるものを適用する。○印と※印のある場合は、○印のあるものを適用する。 (3) 模範項目の [a-b.c.d.] は、標仕の第a編b章c節d項を表す。模範項目の [a=b.c.d.] は、改修標仕の第a編b章c節d項を表す。							
章	項目	特記事項	模範項目				
1 一 般 事 項	① 工事実績情報の登録 ② 構成工期 ③ 内部の工事期間等	請負工事費5 0 0万円以上の場合登録する。 ※ 無 ・ 有 (工期 令和 年 月 日) 着手 令和 年 月 日 ～ 終了 令和 年 月 日 までとする。 次の作業は内部工事着手前に行える。ただし、着手日、作業箇所は施設及び監督員と協議のうえ決定する。 ※ 現場調査 ・	[1-1.1.4] [1-1.1.4] [1-1.2.1] [1-1.2.1]				
	4 監視技術者の要件 ⑤ 電気工事士	請負工事費が3億円以上の場合は、電気工事の施工に関し1 0年以上の実務経験を有すること。 契約電力5 0 0KW以上の電気工作物においても、次の者により施工をおこなうこと。 ※ 第1種電気工事士 ・ 特種電気工事資格者 (非常用予備発電装置) ・ 認定電気工事従事者					
	① 足場・さん橋等 ② 仮設簡仕切り ③ 監督員事務所等	※ 別契約で関係受注者が定置した物は、無償で使用できる。 ・ 本工事で設置する。 ※ 別途工事 ・ 本工事 ※ 設けない ・ 既設建物内の一部を使用する ・ 仮設事務所に監督員空間を m ² 程度確保する 監督員が使用できる備品として、次のものを工事期間中現場に用意し、貸与する。 ・ 保安帽 ケ ・ 雨具 着 ・ 長靴 足 ・ 安全帯 組 ④ 工事用水 ⑤ 工事用電力 ⑥ 仮設建物等 7 残土処理 ⑧ 耐震施工	[1-2.1.1] [1-2.2.2] [1-2.3.3] [1-2.2.7] [1-2.1.1] [1-2.2.7] [1-2.2.4] [1-2.2.4] [1-2.2.8] [2-2.1.13] [2-2.1.14]				
	④ 工事用水 ⑤ 工事用電力 ⑥ 仮設建物等 7 残土処理 ⑧ 耐震施工	※ 別契約で関係受注者が定置した物は、無償で使用できる。 ・ 本工事で設置する。 ※ 別途工事 ・ 本工事 ※ 設けない ・ 既設建物内の一部を使用する ・ 仮設事務所に監督員空間を m ² 程度確保する 監督員が使用できる備品として、次のものを工事期間中現場に用意し、貸与する。 ・ 保安帽 ケ ・ 雨具 着 ・ 長靴 足 ・ 安全帯 組 ④ 工事用水 ⑤ 工事用電力 ⑥ 仮設建物等 7 残土処理 ⑧ 耐震施工	[1-2.1.1] [1-2.2.2] [1-2.3.3] [1-2.2.7] [1-2.1.1] [1-2.2.7] [1-2.2.4] [1-2.2.4] [1-2.2.8] [2-2.1.13] [2-2.1.14]				
	⑨ 塗装工事 ⑩ フラッシュプレート	※ 別契約で関係受注者が定置した物は、無償で使用できる。 ・ 本工事で設置する。 ※ 別途工事 ・ 本工事 ※ 設けない ・ 既設建物内の一部を使用する ・ 仮設事務所に監督員空間を m ² 程度確保する 監督員が使用できる備品として、次のものを工事期間中現場に用意し、貸与する。 ・ 保安帽 ケ ・ 雨具 着 ・ 長靴 足 ・ 安全帯 組 ④ 工事用水 ⑤ 工事用電力 ⑥ 仮設建物等 7 残土処理 ⑧ 耐震施工	[1-2.1.1] [1-2.2.2] [1-2.3.3] [1-2.2.7] [1-2.1.1] [1-2.2.7] [1-2.2.4] [1-2.2.4] [1-2.2.8] [2-2.1.13] [2-2.1.14]				
	⑪ ブレートの用途表示 ⑫ 壁棚の上色	※ 別契約で関係受注者が定置した物は、無償で使用できる。 ・ 本工事で設置する。 ※ 別途工事 ・ 本工事 ※ 設けない ・ 既設建物内の一部を使用する ・ 仮設事務所に監督員空間を m ² 程度確保する 監督員が使用できる備品として、次のものを工事期間中現場に用意し、貸与する。 ・ 保安帽 ケ ・ 雨具 着 ・ 長靴 足 ・ 安全帯 組 ④ 工事用水 ⑤ 工事用電力 ⑥ 仮設建物等 7 残土処理 ⑧ 耐震施工	[1-2.1.1] [1-2.2.2] [1-2.3.3] [1-2.2.7] [1-2.1.1] [1-2.2.7] [1-2.2.4] [1-2.2.4] [1-2.2.8] [2-2.1.13] [2-2.1.14]				
	13 構内通信線路	※ 別契約で関係受注者が定置した物は、無償で使用できる。 ・ 本工事で設置する。 ※ 別途工事 ・ 本工事 ※ 設けない ・ 既設建物内の一部を使用する ・ 仮設事務所に監督員空間を m ² 程度確保する 監督員が使用できる備品として、次のものを工事期間中現場に用意し、貸与する。 ・ 保安帽 ケ ・ 雨具 着 ・ 長靴 足 ・ 安全帯 組 ④ 工事用水 ⑤ 工事用電力 ⑥ 仮設建物等 7 残土処理 ⑧ 耐震施工	[1-2.1.1] [1-2.2.2] [1-2.3.3] [1-2.2.7] [1-2.1.1] [1-2.2.7] [1-2.2.4] [1-2.2.4] [1-2.2.8] [2-2.1.13] [2-2.1.14]				
4 接地	※ 別契約で関係受注者が定置した物は、無償で使用できる。 ・ 本工事で設置する。 ※ 別途工事 ・ 本工事 ※ 設けない ・ 既設建物内の一部を使用する ・ 仮設事務所に監督員空間を m ² 程度確保する 監督員が使用できる備品として、次のものを工事期間中現場に用意し、貸与する。 ・ 保安帽 ケ ・ 雨具 着 ・ 長靴 足 ・ 安全帯 組 ④ 工事用水 ⑤ 工事用電力 ⑥ 仮設建物等 7 残土処理 ⑧ 耐震施工	[1-2.1.1] [1-2.2.2] [1-2.3.3] [1-2.2.7] [1-2.1.1] [1-2.2.7] [1-2.2.4] [1-2.2.4] [1-2.2.8] [2-2.1.13] [2-2.1.14]					
5 電灯設備	※ 別契約で関係受注者が定置した物は、無償で使用できる。 ・ 本工事で設置する。 ※ 別途工事 ・ 本工事 ※ 設けない ・ 既設建物内の一部を使用する ・ 仮設事務所に監督員空間を m ² 程度確保する 監督員が使用できる備品として、次のものを工事期間中現場に用意し、貸与する。 ・ 保安帽 ケ ・ 雨具 着 ・ 長靴 足 ・ 安全帯 組 ④ 工事用水 ⑤ 工事用電力 ⑥ 仮設建物等 7 残土処理 ⑧ 耐震施工	[1-2.1.1] [1-2.2.2] [1-2.3.3] [1-2.2.7] [1-2.1.1] [1-2.2.7] [1-2.2.4] [1-2.2.4] [1-2.2.8] [2-2.1.13] [2-2.1.14]					
6 動力設備	※ 別契約で関係受注者が定置した物は、無償で使用できる。 ・ 本工事で設置する。 ※ 別途工事 ・ 本工事 ※ 設けない ・ 既設建物内の一部を使用する ・ 仮設事務所に監督員空間を m ² 程度確保する 監督員が使用できる備品として、次のものを工事期間中現場に用意し、貸与する。 ・ 保安帽 ケ ・ 雨具 着 ・ 長靴 足 ・ 安全帯 組 ④ 工事用水 ⑤ 工事用電力 ⑥ 仮設建物等 7 残土処理 ⑧ 耐震施工	[1-2.1.1] [1-2.2.2] [1-2.3.3] [1-2.2.7] [1-2.1.1] [1-2.2.7] [1-2.2.4] [1-2.2.4] [1-2.2.8] [2-2.1.13] [2-2.1.14]					
7 雷保護設備	※ 別契約で関係受注者が定置した物は、無償で使用できる。 ・ 本工事で設置する。 ※ 別途工事 ・ 本工事 ※ 設けない ・ 既設建物内の一部を使用する ・ 仮設事務所に監督員空間を m ² 程度確保する 監督員が使用できる備品として、次のものを工事期間中現場に用意し、貸与する。 ・ 保安帽 ケ ・ 雨具 着 ・ 長靴 足 ・ 安全帯 組 ④ 工事用水 ⑤ 工事用電力 ⑥ 仮設建物等 7 残土処理 ⑧ 耐震施工	[1-2.1.1] [1-2.2.2] [1-2.3.3] [1-2.2.7] [1-2.1.1] [1-2.2.7] [1-2.2.4] [1-2.2.4] [1-2.2.8] [2-2.1.13] [2-2.1.14]					
8 受電設備	※ 別契約で関係受注者が定置した物は、無償で使用できる。 ・ 本工事で設置する。 ※ 別途工事 ・ 本工事 ※ 設けない ・ 既設建物内の一部を使用する ・ 仮設事務所に監督員空間を m ² 程度確保する 監督員が使用できる備品として、次のものを工事期間中現場に用意し、貸与する。 ・ 保安帽 ケ ・ 雨具 着 ・ 長靴 足 ・ 安全帯 組 ④ 工事用水 ⑤ 工事用電力 ⑥ 仮設建物等 7 残土処理 ⑧ 耐震施工	[1-2.1.1] [1-2.2.2] [1-2.3.3] [1-2.2.7] [1-2.1.1] [1-2.2.7] [1-2.2.4] [1-2.2.4] [1-2.2.8] [2-2.1.13] [2-2.1.14]					
9 変圧設備	※ 別契約で関係受注者が定置した物は、無償で使用できる。 ・ 本工事で設置する。 ※ 別途工事 ・ 本工事 ※ 設けない ・ 既設建物内の一部を使用する ・ 仮設事務所に監督員空間を m ² 程度確保する 監督員が使用できる備品として、次のものを工事期間中現場に用意し、貸与する。 ・ 保安帽 ケ ・ 雨具 着 ・ 長靴 足 ・ 安全帯 組 ④ 工事用水 ⑤ 工事用電力 ⑥ 仮設建物等 7 残土処理 ⑧ 耐震施工	[1-2.1.1] [1-2.2.2] [1-2.3.3] [1-2.2.7] [1-2.1.1] [1-2.2.7] [1-2.2.4] [1-2.2.4] [1-2.2.8] [2-2.1.13] [2-2.1.14]					
10 絶縁監視装置	※ 別契約で関係受注者が定置した物は、無償で使用できる。 ・ 本工事で設置する。 ※ 別途工事 ・ 本工事 ※ 設けない ・ 既設建物内の一部を使用する ・ 仮設事務所に監督員空間を m ² 程度確保する 監督員が使用できる備品として、次のものを工事期間中現場に用意し、貸与する。 ・ 保安帽 ケ ・ 雨具 着 ・ 長靴 足 ・ 安全帯 組 ④ 工事用水 ⑤ 工事用電力 ⑥ 仮設建物等 7 残土処理 ⑧ 耐震施工	[1-2.1.1] [1-2.2.2] [1-2.3.3] [1-2.2.7] [1-2.1.1] [1-2.2.7] [1-2.2.4] [1-2.2.4] [1-2.2.8] [2-2.1.13] [2-2.1.14]					
11 積算計器	※ 別契約で関係受注者が定置した物は、無償で使用できる。 ・ 本工事で設置する。 ※ 別途工事 ・ 本工事 ※ 設けない ・ 既設建物内の一部を使用する ・ 仮設事務所に監督員空間を m ² 程度確保する 監督員が使用できる備品として、次のものを工事期間中現場に用意し、貸与する。 ・ 保安帽 ケ ・ 雨具 着 ・ 長靴 足 ・ 安全帯 組 ④ 工事用水 ⑤ 工事用電力 ⑥ 仮設建物等 7 残土処理 ⑧ 耐震施工	[1-2.1.1] [1-2.2.2] [1-2.3.3] [1-2.2.7] [1-2.1.1] [1-2.2.7] [1-2.2.4] [1-2.2.4] [1-2.2.8] [2-2.1.13] [2-2.1.14]					
12 その他発電設備	※ 別契約で関係受注者が定置した物は、無償で使用できる。 ・ 本工事で設置する。 ※ 別途工事 ・ 本工事 ※ 設けない ・ 既設建物内の一部を使用する ・ 仮設事務所に監督員空間を m ² 程度確保する 監督員が使用できる備品として、次のものを工事期間中現場に用意し、貸与する。 ・ 保安帽 ケ ・ 雨具 着 ・ 長靴 足 ・ 安全帯 組 ④ 工事用水 ⑤ 工事用電力 ⑥ 仮設建物等 7 残土処理 ⑧ 耐震施工	[1-2.1.1] [1-2.2.2] [1-2.3.3] [1-2.2.7] [1-2.1.1] [1-2.2.7] [1-2.2.4] [1-2.2.4] [1-2.2.8] [2-2.1.13] [2-2.1.14]					
13 構内通信線路	※ 別契約で関係受注者が定置した物は、無償で使用できる。 ・ 本工事で設置する。 ※ 別途工事 ・ 本工事 ※ 設けない ・ 既設建物内の一部を使用する ・ 仮設事務所に監督員空間を m ² 程度確保する 監督員が使用できる備品として、次のものを工事期間中現場に用意し、貸与する。 ・ 保安帽 ケ ・ 雨具 着 ・ 長靴 足 ・ 安全帯 組 ④ 工事用水 ⑤ 工事用電力 ⑥ 仮設建物等 7 残土処理 ⑧ 耐震施工	[1-2.1.1] [1-2.2.2] [1-2.3.3] [1-2.2.7] [1-2.1.1] [1-2.2.7] [1-2.2.4] [1-2.2.4] [1-2.2.8] [2-2.1.13] [2-2.1.14]					
14 構内交換装置	※ 別契約で関係受注者が定置した物は、無償で使用できる。 ・ 本工事で設置する。 ※ 別途工事 ・ 本工事 ※ 設けない ・ 既設建物内の一部を使用する ・ 仮設事務所に監督員空間を m ² 程度確保する 監督員が使用できる備品として、次のものを工事期間中現場に用意し、貸与する。 ・ 保安帽 ケ ・ 雨具 着 ・ 長靴 足 ・ 安全帯 組 ④ 工事用水 ⑤ 工事用電力 ⑥ 仮設建物等 7 残土処理 ⑧ 耐震施工	[1-2.1.1] [1-2.2.2] [1-2.3.3] [1-2.2.7] [1-2.1.1] [1-2.2.7] [1-2.2.4] [1-2.2.4] [1-2.2.8] [2-2.1.13] [2-2.1.14]					
15 情報表示設備	※ 別契約で関係受注者が定置した物は、無償で使用できる。 ・ 本工事で設置する。 ※ 別途工事 ・ 本工事 ※ 設けない ・ 既設建物内の一部を使用する ・ 仮設事務所に監督員空間を m ² 程度確保する 監督員が使用できる備品として、次のものを工事期間中現場に用意し、貸与する。 ・ 保安帽 ケ ・ 雨具 着 ・ 長靴 足 ・ 安全帯 組 ④ 工事用水 ⑤ 工事用電力 ⑥ 仮設建物等 7 残土処理 ⑧ 耐震施工	[1-2.1.1] [1-2.2.2] [1-2.3.3] [1-2.2.7] [1-2.1.1] [1-2.2.7] [1-2.2.4] [1-2.2.4] [1-2.2.8] [2-2.1.13] [2-2.1.14]					
16 誘導表示装置	※ 別契約で関係受注者が定置した物は、無償で使用できる。 ・ 本工事で設置する。 ※ 別途工事 ・ 本工事 ※ 設けない ・ 既設建物内の一部を使用する ・ 仮設事務所に監督員空間を m ² 程度確保する 監督員が使用できる備品として、次のものを工事期間中現場に用意し、貸与する。 ・ 保安帽 ケ ・ 雨具 着 ・ 長靴 足 ・ 安全帯 組 ④ 工事用水 ⑤ 工事用電力 ⑥ 仮設建物等 7 残土処理 ⑧ 耐震施工	[1-2.1.1] [1-2.2.2] [1-2.3.3] [1-2.2.7] [1-2.1.1] [1-2.2.7] [1-2.2.4] [1-2.2.4] [1-2.2.8] [2-2.1.13] [2-2.1.14]					
17 テレビ共同装置	※ 別契約で関係受注者が定置した物は、無償で使用できる。 ・ 本工事で設置する。 ※ 別途工事 ・ 本工事 ※ 設けない ・ 既設建物内の一部を使用する ・ 仮設事務所に監督員空間を m ² 程度確保する 監督員が使用できる備品として、次のものを工事期間中現場に用意し、貸与する。 ・ 保安帽 ケ ・ 雨具 着 ・ 長靴 足 ・ 安全帯 組 ④ 工事用水 ⑤ 工事用電力 ⑥ 仮設建物等 7 残土処理 ⑧ 耐震施工	[1-2.1.1] [1-2.2.2] [1-2.3.3] [1-2.2.7] [1-2.1.1] [1-2.2.7] [1-2.2.4] [1-2.2.4] [1-2.2.8] [2-2.1.13] [2-2.1.14]					
18 テレビ電波降除装置	※ 別契約で関係受注者が定置した物は、無償で使用できる。 ・ 本工事で設置する。 ※ 別途工事 ・ 本工事 ※ 設けない ・ 既設建物内の一部を使用する ・ 仮設事務所に監督員空間を m ² 程度確保する 監督員が使用できる備品として、次のものを工事期間中現場に用意し、貸与する。 ・ 保安帽 ケ ・ 雨具 着 ・ 長靴 足 ・ 安全帯 組 ④ 工事用水 ⑤ 工事用電力 ⑥ 仮設建物等 7 残土処理 ⑧ 耐震施工	[1-2.1.1] [1-2.2.2] [1-2.3.3] [1-2.2.7] [1-2.1.1] [1-2.2.7] [1-2.2.4] [1-2.2.4] [1-2.2.8] [2-2.1.13] [2-2.1.14]					
19 監視カメラ設置	※ 別契約で関係受注者が定置した物は、無償で使用できる。 ・ 本工事で設置する。 ※ 別途工事 ・ 本工事 ※ 設けない ・ 既設建物内の一部を使用する ・ 仮設事務所に監督員空間を m ² 程度確保する 監督員が使用できる備品として、次のものを工事期間中現場に用意し、貸与する。 ・ 保安帽 ケ ・ 雨具 着 ・ 長靴 足 ・ 安全帯 組 ④ 工事用水 ⑤ 工事用電力 ⑥ 仮設建物等 7 残土処理 ⑧ 耐震施工	[1-2.1.1] [1-2.2.2] [1-2.3.3] [1-2.2.7] [1-2.1.1] [1-2.2.7] [1-2.2.4] [1-2.2.4] [1-2.2.8] [2-2.1.13] [2-2.1.14]					
20 火災報知・自動閉鎖・非常警報設備	※ 別契約で関係受注者が定置した物は、無償で使用できる。 ・ 本工事で設置する。 ※ 別途工事 ・ 本工事 ※ 設けない ・ 既設建物内の一部を使用する ・ 仮設事務所に監督員空間を m ² 程度確保する 監督員が使用できる備品として、次のものを工事期間中現場に用意し、貸与する。 ・ 保安帽 ケ ・ 雨具 着 ・ 長靴 足 ・ 安全帯 組 ④ 工事用水 ⑤ 工事用電力 ⑥ 仮設建物等 7 残土処理 ⑧ 耐震施工	[1-2.1.1] [1-2.2.2] [1-2.3.3] [1-2.2.7] [1-2.1.1] [1-2.2.7] [1-2.2.4] [1-2.2.4] [1-2.2.8] [2-2.1.13] [2-2.1.14]					
21 ガス漏れ設備	※ 別契約で関係受注者が定置した物は、無償で使用できる。 ・ 本工事で設置する。 ※ 別途工事 ・ 本工事 ※ 設けない ・ 既設建物内の一部を使用する ・ 仮設事務所に監督員空間を m ² 程度確保する 監督員が使用できる備品として、次のものを工事期間中現場に用意し、貸与する。 ・ 保安帽 ケ ・ 雨具 着 ・ 長靴 足 ・ 安全帯 組 ④ 工事用水 ⑤ 工事用電力 ⑥ 仮設建物等 7 残土処理 ⑧ 耐震施工	[1-2.1.1] [1-2.2.2] [1-2.3.3] [1-2.2.7] [1-2.1.1] [1-2.2.7] [1-2.2.4] [1-2.2.4] [1-2.2.8] [2-2.1.13] [2-2.1.14]					
22 防犯設備	※ 別契約で関係受注者が定置した物は、無償で使用できる。 ・ 本工事で設置する。 ※ 別途工事 ・ 本工事 ※ 設けない ・ 既設建物内の一部を使用する ・ 仮設事務所に監督員空間を m ² 程度確保する 監督員が使用できる備品として、次のものを工事期間中現場に用意し、貸与する。 ・ 保安帽 ケ ・ 雨具 着 ・ 長靴 足 ・ 安全帯 組 ④ 工事用水 ⑤ 工事用電力 ⑥ 仮設建物等 7 残土処理 ⑧ 耐震施工	[1-2.1.1] [1-2.2.2] [1-2.3.3] [1-2.2.7] [1-2.1.1] [1-2.2.7] [1-2.2.4] [1-2.2.4] [1-2.2.8] [2-2.1.13] [2-2.1.14]					
23 試験	※ 別契約で関係受注者が定置した物は、無償で使用できる。 ・ 本工事で設置する。 ※ 別途工事 ・ 本工事 ※ 設けない ・ 既設建物内の一部を使用する ・ 仮設事務所に監督員空間を m ² 程度確保する 監督員が使用できる備品として、次のものを工事期間中現場に用意し、貸与する。 ・ 保安帽 ケ ・ 雨具 着 ・ 長靴 足 ・ 安全帯 組 ④ 工事用水 ⑤ 工事用電力 ⑥ 仮設建物等 7 残土処理 ⑧ 耐震施工	[1-2.1.1] [1-2.2.2] [1-2.3.3] [1-2.2.7] [1-2.1.1] [1-2.2.7] [1-2.2.4] [1-2.2.4] [1-2.2.8] [2-2.1.13] [2-2.1.14]					
24 臨検装置	※ 別契約で関係受注者が定置した物は、無償で使用できる。 ・ 本工事で設置する。 ※ 別途工事 ・ 本工事 ※ 設けない ・ 既設建物内の一部を使用する ・ 仮設事務所に監督員空間を m ² 程度確保する 監督員が使用できる備品として、次のものを工事期間中現場に用意し、貸与する。 ・ 保安帽 ケ ・ 雨具 着 ・ 長靴 足 ・ 安全帯 組 ④ 工事用水 ⑤ 工事用電力 ⑥ 仮設建物等 7 残土処理 ⑧ 耐震施工	[1-2.1.1] [1-2.2.2] [1-2.3.3] [1-2.2.7] [1-2.1.1] [1-2.2.7] [1-2.2.4] [1-2.2.4] [1-2.2.8] [2-2.1.13] [2-2.1.14]					
1 一般事項	① 工事実績情報の登録 ② 構成工期 ③ 内部の工事期間等	請負工事費5 0 0万円以上の場合登録する。 ※ 無 ・ 有 (工期 令和 年 月 日) 着手 令和 年 月 日 ～ 終了 令和 年 月 日 までとする。 次の作業は内部工事着手前に行える。ただし、着手日、作業箇所は施設及び監督員と協議のうえ決定する。 ※ 現場調査 ・	[1-1.1.4] [1-1.1.4] [1-1.2.1] [1-1.2.1]				
4 監視技術者の要件 ⑤ 電気工事士	請負工事費が3億円以上の場合は、電気工事の施工に関し1 0年以上の実務経験を有すること。 契約電力5 0 0KW以上の電気工作物においても、次の者により施工をおこなうこと。 ※ 第1種電気工事士 ・ 特種電気工事資格者 (非常用予備発電装置) ・ 認定電気工事従事者						
1 受電部 2 避雷導線 3 接地極 4 外部雷保護 5 内部雷保護システム	・ 突針 ・ 水平導体又はメッシュ導体 ・ 構造体利用 ・ 引下げ導体 ・ 構造体利用 ・ 環状接地極 ・ 板状接地極 ・ 基礎接地極 ・ 網状接地極 ・ 垂直接地極 ・ 放射状水平接地極 ・ レベルⅠ ・ レベルⅡ ・ レベルⅢ ・ レベルⅣ ・ あり ・ なし	[2-2.17.1] [2-2.19.1]					
1 電気方式 2 電動機の接地 ③ 配線用遮断器 ④ 予備ブレーク・スパス 5 積算計器	幹線 ③ 3相 3線式 ・ 電圧 ③ 200V ・ 400V ・ 単独接地 ③ 共同接地 ③ 共通母線式 ・ 金属管接地式) 定格遮断電流は、最小のもので対称値 (A) 以上とする。 予備ブレーク (※ 20%) スパス (※ なし ・) ・ 無検定 ・ 検定付	[2-2.14.1] [2-2.16.1]					
1 受電部 2 避雷導線 3 接地極 4 外部雷保護 5 内部雷保護システム	・ 突針 ・ 水平導体又はメッシュ導体 ・ 構造体利用 ・ 引下げ導体 ・ 構造体利用 ・ 環状接地極 ・ 板状接地極 ・ 基礎接地極 ・ 網状接地極 ・ 垂直接地極 ・ 放射状水平接地極 ・ レベルⅠ ・ レベルⅡ ・ レベルⅢ ・ レベルⅣ ・ あり ・ なし	[2-2.17.1] [2-2.19.1]					
1 1φ/4線装置 2 出退表示装置 3 時刻表示装置	・ 発光ダイオード式情報表示盤 ・ 液晶式情報表示盤 ・ プラズマ式情報表示盤 ・ 表示方法 ・ 発光ダイオード式 ・ 液晶式 ・ プラズマ式 表示盤 ・ 壁掛形 ・ 卓上形 親時計形式 ・ 壁掛形 ・ ラック形 ・ 自立形 回数数 回数 時報子時計 親時計に ※ 内蔵 ・ 別置壁掛形 チャイム 親時計に ※ 内蔵 ・ 別置壁掛形 ・ 時報子時計に継連 時刻補正 ()	[6-1.7.1] [6-2.17.1]					
PROJECT	統合石打小学校大規模改修工事				DATE	2021/03	N...
TITLE	電気設備仕様書 (1)				SOLE	-	E-01

1 L - 2 - 2

注 記

(1)銅板製露出型指定色仕上げ

(2)幹線分岐ブレーカは-中性線欠相保護付とする。

(3)分岐ブレーカは、協約型1P4IXとする。

(4)分岐漏電ブレーカは感度電流30mAとする。

備 考	負 荷 名 称	負 荷 容 量 VA	分 岐 ブ レ ー カ AF / AT	電 圧 V	回 路 番 号
	便座用コンセント	632	ELCB 2PIE 50AF/20AT	100	①
	便座用コンセント	632	ELCB 2PIE 50AF/20AT	100	②
	便座用コンセント	632	ELCB 2PIE 50AF/20AT	100	③
	ヨ ビ	0	ELCB 2PIE 50AF/20AT	100	④

1φ3W 210/105V

端子台 3P

MCCB3P
50AF/50AT
(1.896kVA)

既存エアコン盤

3φ3W 200v

MCCB3P
225AF/200AT

空きスペースに取付

空きスペースに取付

負 荷 名 称	既 存 A C CPU教室	既 存 A C CPU教室	既 存 A C 職員室	既 存 A C 職員室	既 存 A C 保険室	既 存 A C 校長室	新 設 A C 音楽室	新 設 A C 音楽室
負 荷 容 量 (kW)	—	—	—	—	—	—	MAX7.35kW (暖)	MAX7.35kW (暖)
単 位 装 置	始動方式	L	L	L	L	L	L	L
操 作・制 御 方 式								
操 作・制 御 ス イ ッ チ								
分 岐 ブ レ ー カ	ELCB 3P 100AF/100AT	ELCB 3P 100AF/100AT	ELCB 3P 50AF/30AT	ELCB 3P 50AF/40AT	ELCB 3P 50AF/40AT	ELCB 3P 50AF/40AT	ELCB 3P 50AF/30AT	ELCB 3P 50AF/30AT
分 岐 タ ー ミ							EM-CE8sq-4C	EM-CE8sq-4C

増設容量合計⇒8.12kW (14.7kW最大)

2 L - 2 - 2

注 記

(1)銅板製露出型指定色仕上げ

(2)幹線分岐ブレーカは-中性線欠相保護付とする。

(3)分岐ブレーカは、協約型1P4IXとする。

(4)分岐漏電ブレーカは感度電流30mAとする。

備 考	負 荷 名 称	負 荷 容 量 VA	分 岐 ブ レ ー カ AF / AT	電 圧 V	回 路 番 号
	便座用コンセント	632	ELCB 2PIE 50AF/20AT	100	①
	便座用コンセント	632	ELCB 2PIE 50AF/20AT	100	③
	タブレット用コンセント	1000	ELCB 2PIE 50AF/20AT	100	⑤
	タブレット用コンセント	1000	ELCB 2PIE 50AF/20AT	100	⑦
	ヨ ビ		ELCB 2PIE 50AF/20AT	100	⑦

1φ3W 210/105V

端子台 3P

MCCB3P
60AF/60AT
(6.528kVA)

回 路 番 号	電 圧 V	分 岐 ブ レ ー カ AF / AT	負 荷 容 量 VA	負 荷 名 称	備 考
②	100	ELCB 2PIE 50AF/20AT	632	便座用コンセント	
④	100	ELCB 2PIE 50AF/20AT	632	便座用コンセント	
⑥	100	ELCB 2PIE 50AF/20AT	1000	タブレット用コンセント	
⑧	100	ELCB 2PIE 50AF/20AT	1000	タブレット用コンセント	
⑧	100	ELCB 2PIE 50AF/20AT		ヨ ビ	

学童電灯動力盤

注 記

(1)銅板製露出型指定色仕上げ

(2)幹線分岐ブレーカは-中性線欠相保護付とする。

(3)分岐ブレーカは、協約型1P4IXとする。

(4)分岐漏電ブレーカは感度電流30mAとする。

3φ3W 200v

MCCB3P
100AF/100AT

高速/中速/低速

ON/OFF

11V

0.75kW用

負 荷 名 称	新 設 A C 学童	新 設 A C 学童	新 設 有 圧 扇 体育室
負 荷 容 量 (kW)	2.84kW MAX5.58kW (暖)	2.84kW MAX5.58kW (暖)	0.75kW
単 位 装 置	始動方式	L	L
操 作・制 御 方 式			
操 作・制 御 ス イ ッ チ			
分 岐 ブ レ ー カ	ELCB 3P 50AF/30AT	ELCB 3P 50AF/30AT	ELCB 3P 50AF/10AT
分 岐 タ ー ミ	EM-CE8sq-4C	EM-CE8sq-4C	EM-CE3.5sq-4C

増設容量合計⇒6.43kW (11.91kW最大)

3 L - 2 - 2

注 記

(1)銅板製露出型指定色仕上げ

(2)幹線分岐ブレーカは-中性線欠相保護付とする。

(3)分岐ブレーカは、協約型1P4IXとする。

(4)分岐漏電ブレーカは感度電流30mAとする。

備 考	負 荷 名 称	負 荷 容 量 VA	分 岐 ブ レ ー カ AF / AT	電 圧 V	回 路 番 号
	便座用コンセント	632	ELCB 2PIE 50AF/20AT	100	①
	便座用コンセント	632	ELCB 2PIE 50AF/20AT	100	③
	タブレット用コンセント	1000	ELCB 2PIE 50AF/20AT	100	⑤
	タブレット用コンセント	1000	ELCB 2PIE 50AF/20AT	100	⑦
	ヨ ビ		ELCB 2PIE 50AF/20AT	100	⑦

1φ3W 210/105V

端子台 3P

MCCB3P
60AF/60AT
(2.635kVA)

回 路 番 号	電 圧 V	分 岐 ブ レ ー カ AF / AT	負 荷 容 量 VA	負 荷 名 称	備 考
②	100	ELCB 2PIE 50AF/20AT	632	便座用コンセント	
④	100	ELCB 2PIE 50AF/20AT	632	便座用コンセント	
⑥	100	ELCB 2PIE 50AF/20AT	1000	タブレット用コンセント	
⑧	100	ELCB 2PIE 50AF/20AT	1000	タブレット用コンセント	
⑧	100	ELCB 2PIE 50AF/20AT		ヨ ビ	

セパレーター

1φ3W 210/105V

MCCB3P
60AF/60AT
(7.136kVA)

備 考	負 荷 名 称	負 荷 容 量 VA	分 岐 ブ レ ー カ AF / AT	電 圧 V	回 路 番 号
	IHヒーター	2000	ELCB 2P2E 50AF/20AT	200	①
	照 明	636	ELCB 2PIE 50AF/20AT	100	①
	電気タブレット用コンセント	1000	ELCB 2PIE 50AF/20AT	100	③
	コ ン セ ン ト	700	ELCB 2PIE 50AF/20AT	100	⑤
	ヨ ビ		ELCB 2PIE 50AF/20AT	100	⑦

回 路 番 号	電 圧 V	分 岐 ブ レ ー カ AF / AT	負 荷 容 量 VA	負 荷 名 称	備 考
	100	ELCB 2PIE 50AF/20AT		予 備	
②	100	ELCB 2PIE 50AF/20AT	1500	電子レンジ用コンセント	
④	100	ELCB 2PIE 50AF/20AT	800	コ ン セ ン ト	
⑥	100	ELCB 2PIE 50AF/20AT	800	コ ン セ ン ト	
⑧	100	ELCB 2PIE 50AF/20AT		ヨ ビ	

株式会社 富所設計

電話 025-783-5150

一級建築士事務所 新潟県知事 登録番号 (リ) 第 1160 号

管理建築士 一級建築士 第 114217 号 富 所 清 治

PROJECT

統合石打小学校大規模改造工事

TITLE

分電盤結線図

DATE

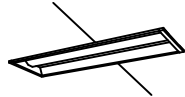
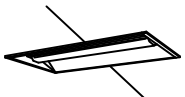



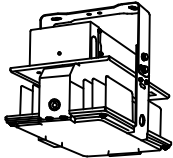


2021/03

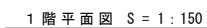
SCALE











Free

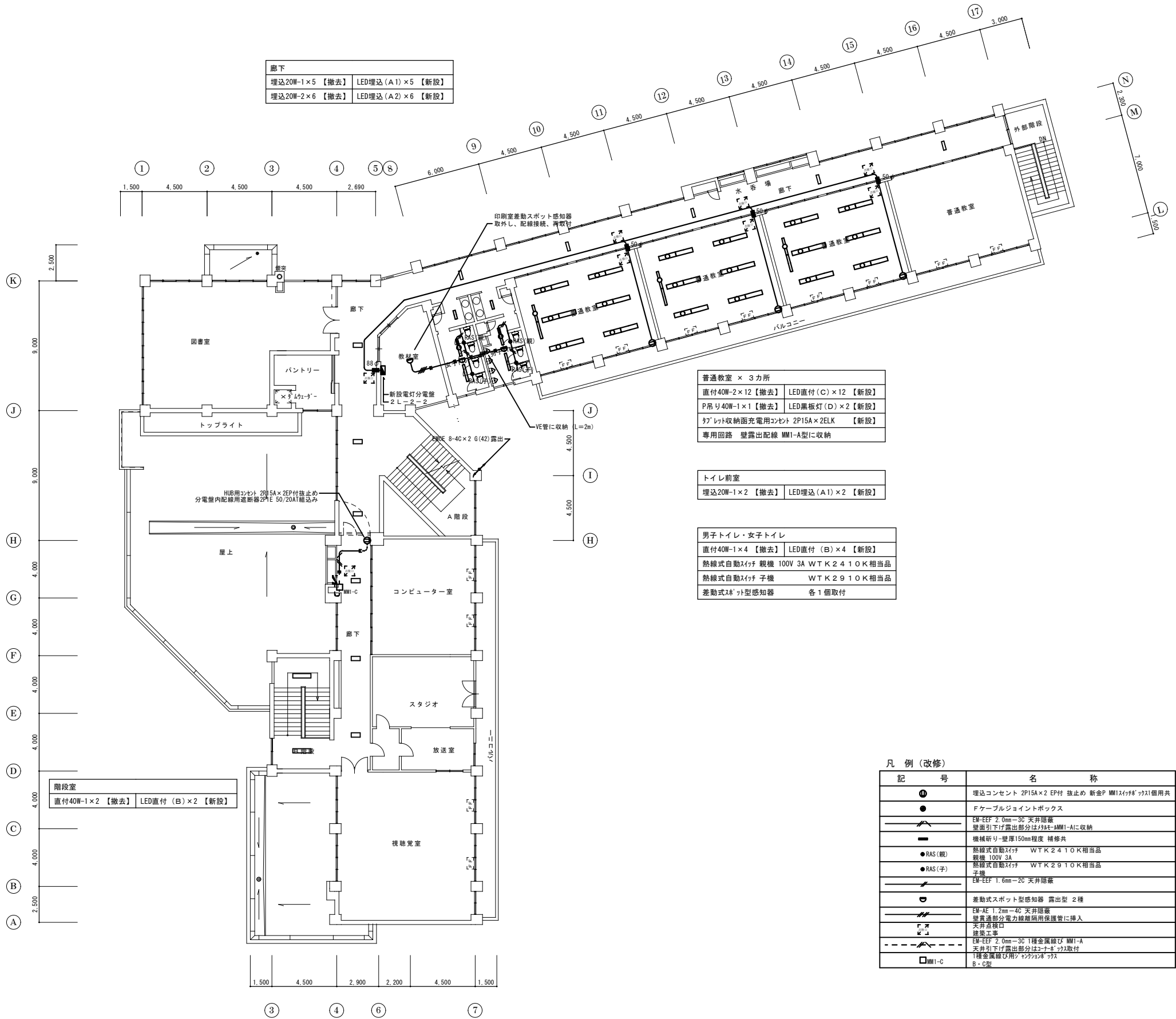
N...

E-04

A 1	i Dシリーズ埋込型20形 下面開放型 W190	A 2	i Dシリーズ埋込型20形 下面開放型 W300	B	i Dシリーズ直付型40形 Dスタイル W150
<div></div> <p>一般タイプ、800lmタイプ 消費電力6W、定格出力型、電圧100～242V 本体：亜鉛鋼板 反射板：銅板（高反射白色粉体塗装） ライトバー（カバー）：ポリカーボネート（乳白） 光源寿命40000時間（光束維持率85%） 昼白色（5000K）、Ra83、電源装置はライトバー側に内蔵</p> <p>パナソニック 埋込X LX200RENJLE9 相当品</p>		<div></div> <p>一般タイプ、800lmタイプ 消費電力6W、定格出力型、電圧100～242V 本体：亜鉛鋼板 反射板：銅板（高反射白色粉体塗装） ライトバー（カバー）：ポリカーボネート（乳白） 光源寿命40000時間（光束維持率85%） 昼白色（5000K）、Ra83、電源装置はライトバー側に内蔵</p> <p>パナソニック 埋込X LX200VENJLE9 相当品</p>		<div></div> <p>一般タイプ、2000lmタイプ 消費電力13.1W、定格出力型、電圧100～242V 本体：銅板（白色粉体塗装） ライトバー（カバー）：ポリカーボネート（乳白） 光源寿命40000時間（光束維持率85%） 昼白色（5000K）、Ra83 電源装置はライトバー側に内蔵</p> <p>パナソニック 直付X LX410AENTLE9 相当品</p>	
C	i Dシリーズ直付型40形 Dスタイル W150	D	i Dシリーズ直付型40形 黒板灯	E	LED高天井用照明器具 水銀灯700形器具相当
<div></div> <p>一般タイプ、4000lmタイプ 消費電力25W、定格出力型、電圧100～242V 本体：銅板（白色粉体塗装） ライトバー（カバー）：ポリカーボネート（乳白） 光源寿命40000時間（光束維持率85%） 昼白色（5000K）、Ra83 電源装置はライトバー側に内蔵</p> <p>パナソニック 直付X LX440AENPLE9 相当品</p>		<div></div> <p>黒光プリズムタイプ・一般タイプ、2500lmタイプ 消費電力16.3W、定格出力型、電圧100～242V 本体：銅板（高反射白色粉体塗装） ライトバー（カバー）：ポリカーボネート（プリズム） 光源寿命40000時間（光束維持率85%） 昼白色（5000K）、Ra83 電源装置はライトバー側に内蔵</p> <p>パナソニック 直付X LX420BSNTLE9 相当品</p>		<div></div> <p>側面、下面ガード付</p> <p>昼白色、5000K、Ra70、拡散タイプ、直付型 光束3200lm、消費電力169W、電200～242V 光源寿命40000時間（光束維持率85%） 本体：亜鉛鋼板、パネル：ポリカーボネート（透明） アーム：亜鉛鋼板 約5～100%連続調光 落下防止ワイヤー付、電源内蔵型（2.5kg）</p> <p>パナソニック NYM20103LR2 相当品</p>	
F	i Dシリーズ直付型40形 Dスタイル W150	G	i Dシリーズ直付型40形 コーナーライト		
学童保育室		ギャラリー階段			
<div></div> <p>一般タイプ、5200lmタイプ 消費電力31.9W、定格出力型、電圧100～242V 本体：銅板（白色粉体塗装） ライトバー（カバー）：ポリカーボネート（乳白） 光源寿命40000時間（光束維持率85%） 昼白色（5000K）、Ra83 電源装置はライトバー側に内蔵</p> <p>パナソニック 直付X LX450AENTLE9 相当品</p>		<div></div> <p>一般タイプ、3200lmタイプ 消費電力20.6W、定格出力型、電圧100～242V 本体：亜鉛鋼板 反射板：銅板（高反射白色粉体塗装） ライトバー（カバー）：ポリカーボネート（乳白） 光源寿命40000時間（光束維持率85%） 昼白色（5000K）、Ra83、電源装置はライトバー側に内蔵</p> <p>パナソニック 直付X LX430CENTLE9 相当品</p>			



凡 例 (改修)	記 号	名 称
	①	埋込コンセント 2P15A×2 出口 抜止め 新金P MMI15x15x71mm1個用共
	●	Fケーブルジョイントボックス
		EM-EFF 2.0mm-3C 天井隠蔽
		壁面引下げ露出部分はフタ付・MMI-Aに収納
	—	機械新り 壁厚150mm程度 補修材
	●RAS (鏡)	熱反射式盲敷付 WTK2410K相当品 取付 100V 3A
	●RAS (字)	熱反射式盲敷付 WTK2410K相当品 字盤
		EM-EFF 1.6mm-2C 天井隠蔽
		差動式スポット型感知器 露出型 2 種
		EM-AE 1.2mm-4C 天井隠蔽
		壁裏通部分電力線開閉用保護管に挿入
		天井点検口
		建築工事
		EM-EFF 2.0mm-3C 1種金属箔付 MMI-A
		天井引下げ露出部分はカバー付 2取付
		1種金属箔付用 ショーンシェン 7mm 8 x 10
	□MMI-C	



廊下	
埋込20W-1×5 【撤去】	LED埋込 (A1) ×5 【新設】
埋込20W-2×6 【撤去】	LED埋込 (A2) ×6 【新設】

普通教室 × 3カ所	
直付40W-2×12 【撤去】	LED直付 (C) ×12 【新設】
P吊り40W-1×1 【撤去】	LED黒板灯 (D) ×2 【新設】
77'レット収納面充電用コンセント 2P15A×2ELK	【新設】
専用回路 壁露出配線 MM1-A型に収納	

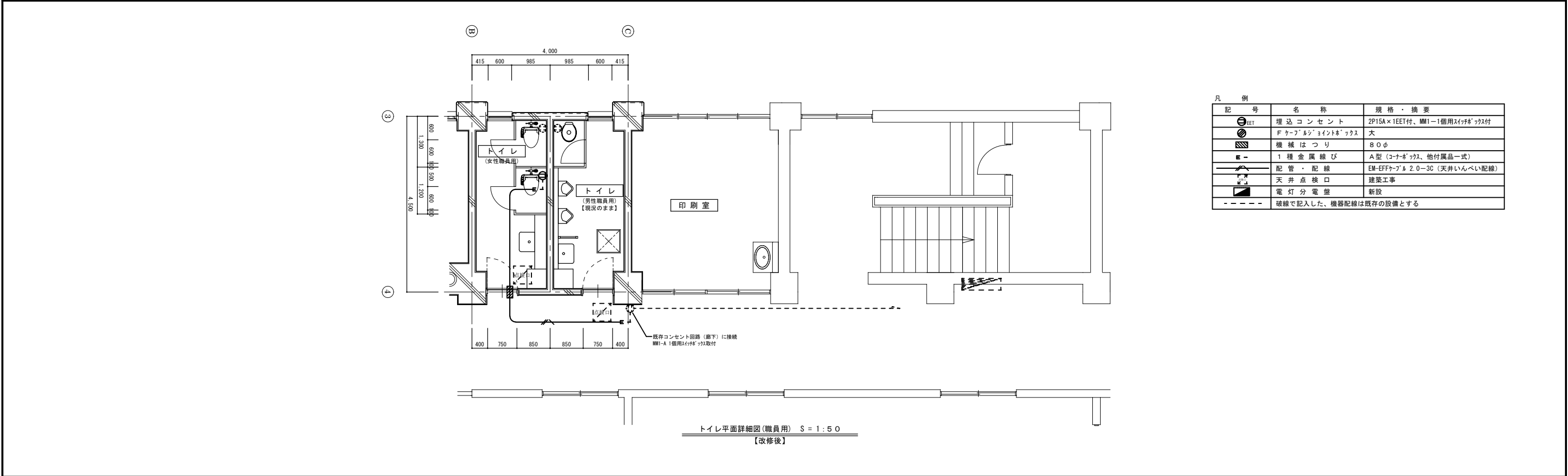
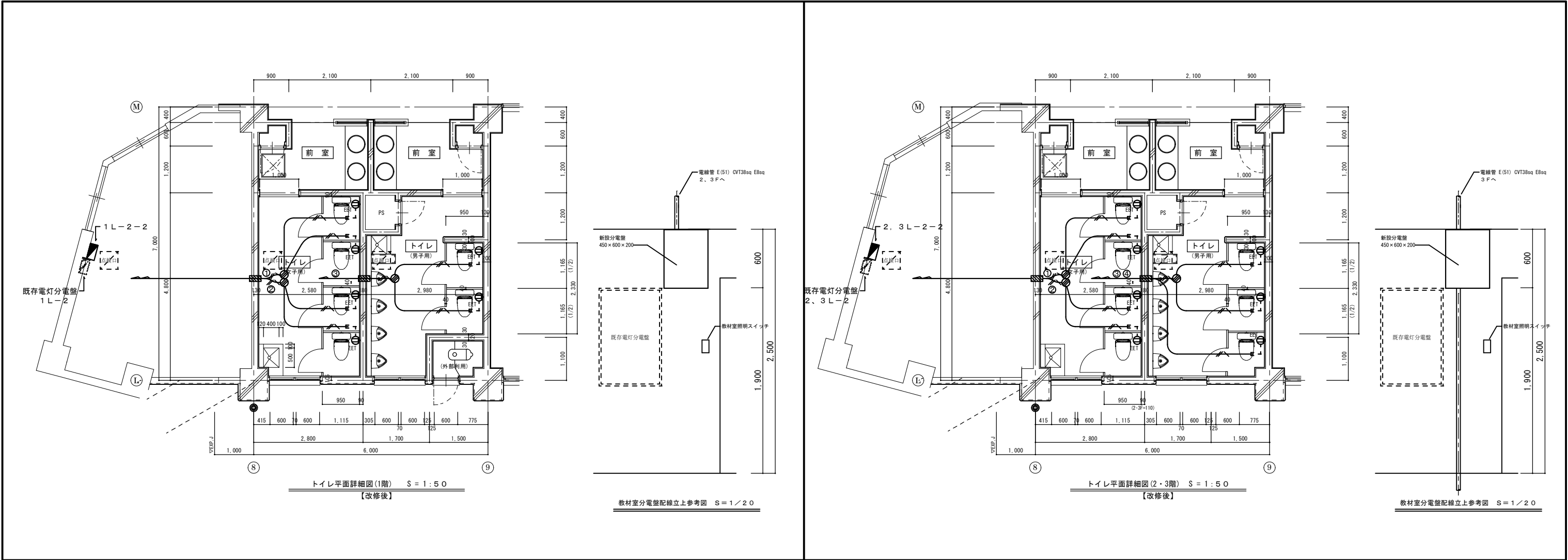
トイレ前室	
埋込20W-1×2 【撤去】	LED埋込 (A1) ×2 【新設】

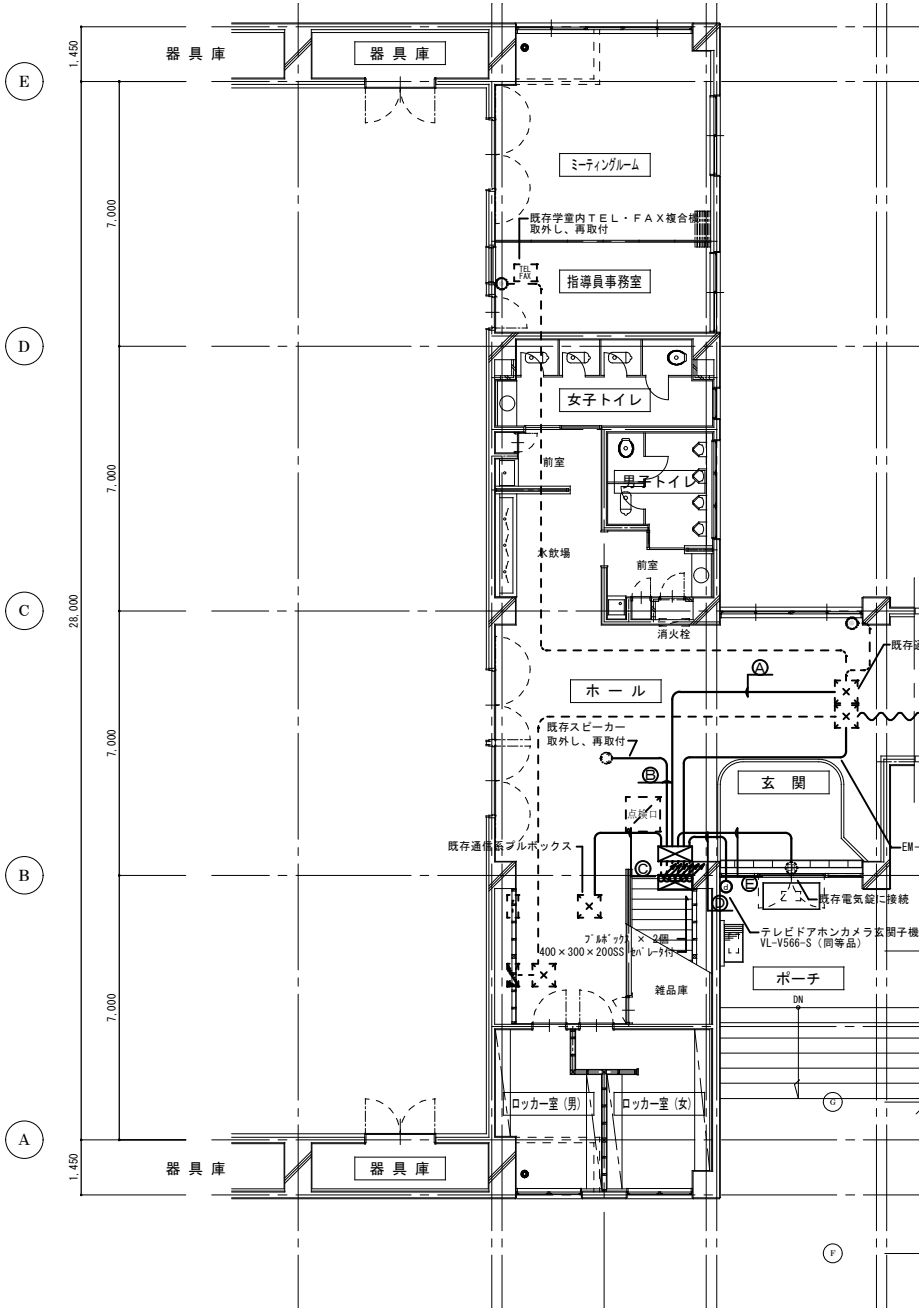
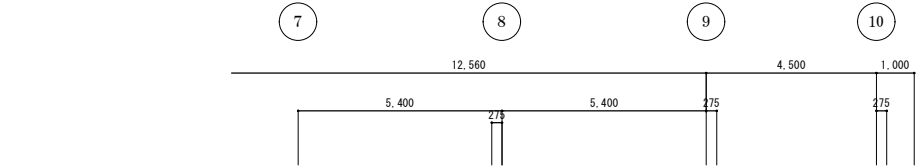
男子トイレ・女子トイレ	
直付40W-1×4 【撤去】	LED直付 (B) ×4 【新設】
熱線式自動スイッチ 親機 100V 3A WTK2410K相当品	
熱線式自動スイッチ 子機 WTK2910K相当品	
差動式スイッチ型感知器	各1個取付

階段室	
直付40W-1×2 【撤去】	LED直付 (B) ×2 【新設】

凡 例 (改修)	
①	埋込コンセント 2P15A×2 EP付 抜止め 新金P MM1スイッチボックス1個用共
●	Fケーブルジョイントボックス
—	EM-EFF 2.0mm-30 天井隠蔽
—	壁面引下げ露出部分はEM-E-MMM1-Aに収納
—	機械所り-壁厚150mm程度 補修共
●RAS (親)	熱線式自動スイッチ WTK2410K相当品
●RAS (子)	熱線式自動スイッチ WTK2910K相当品
—	子機
—	EM-EFF 1.6mm-20 天井隠蔽
—	差動式スポット型感知器 露出型 2種
—	EM-AE 1.2mm-40 天井隠蔽
—	建築通部分電力線用保護管に挿入
—	天井吊取付
—	建築工事
—	EM-EFF 2.0mm-30 1種金属線ひき MM1-A
—	天井引下げ露出部分はコンセントから取付
—	1種金属線ひき用フック/フック/フック
□MM1-C	B・C型

2 階 平 面 図 S = 1 : 150





体育館 1 階平面図
S = 1 : 1 0 0

幹線動力設備機器・配線凡例

機器記号	摘 要	備 考
	学童電灯動力分電盤 銅板製露出型	インバーター絶込にて有圧扇風量制御
	埋込コンセント 3 P 1 E 1 5 A	
	露出スイッチボックス 1 個用 E (25) - 1 分出	
	有圧型換気扇 羽根 5 0 0 φ 公称出力 4 0 0 W 6 極 風量 6 0 6 0 立法 m³/h	風圧式シャッター、S U S ウェザーカバー、取付枠、バックガード 三菱 E W G - 5 0 E T A (相当品)
	EM-CE 3.5sq-4C 9t 止め	
	スイッチボックス 立上り部分は E 電線管に収納	
	EM-CE 8sq-4C 9t 止め	
	室外機接続部分は冷媒管ダクト内に収納	

通信系設備機器・配線凡例

設備名称	機器記号	摘 要	配線記号	配線	備 考
電話設備		壁 7tドット TEL・FAX 複合機 (既存品)	A	T P 0.5-4 P	機器は既存を移設再使用 既存プルボックス内で配線接続 既存ルーターから配線分岐
非常放送設備		天井直付けスピーカー、アッテネーター TOA PC-23-238 (相当品)	B	EM-HP 1.2-3 C	
テレビ共聴設備		壁 7tドット	C	EM-S5C-FB	既存体育館逆送 TV 配線 (未使用) を流用 校舎棟端子盤 T-2-2 に於いて一般 TV 増幅器に接続替え 外部屋側配線は残置、屋内天井にて既存配線と接続。
インターホン設備		TVモニター観機 VL-SV26XL (相当品) カメラ付玄関子機 VL-V522L-S (相当品)	D	EM-AE 1.2-2 C	
電気錠設備		電気錠開錠装置 WON-4503W (相当品) 電気錠 (既存)	E	EM-FCPEE 1.2-2 P	建具取付の電気錠は残置、屋内天井にて既存配線と接続。

既存動力幹線 1V14sq × 3 F2(30)
1V14sq × 3 撤去
1V22sq × 3 新設

4V38sq × 3 (39) 既設 (転入) より

EM-CET22sq

テレビドアホンカメラ玄関子機
VL-V566-S (同等品)

ポーチ

ロッカールーム (男)

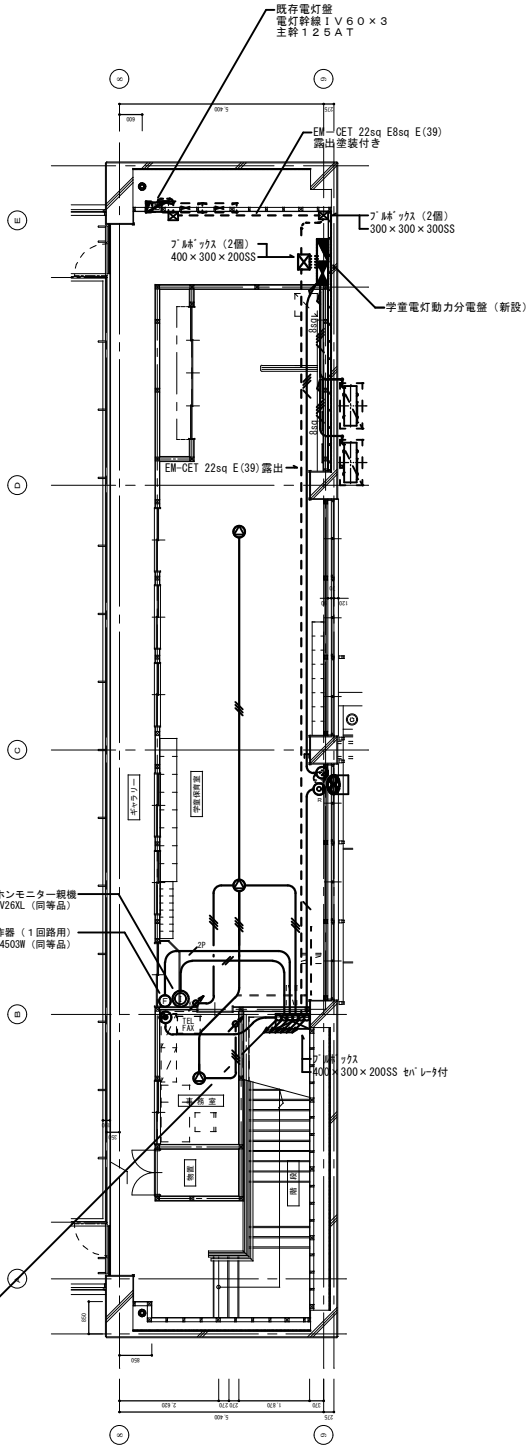
ロッカールーム (女)

1

2

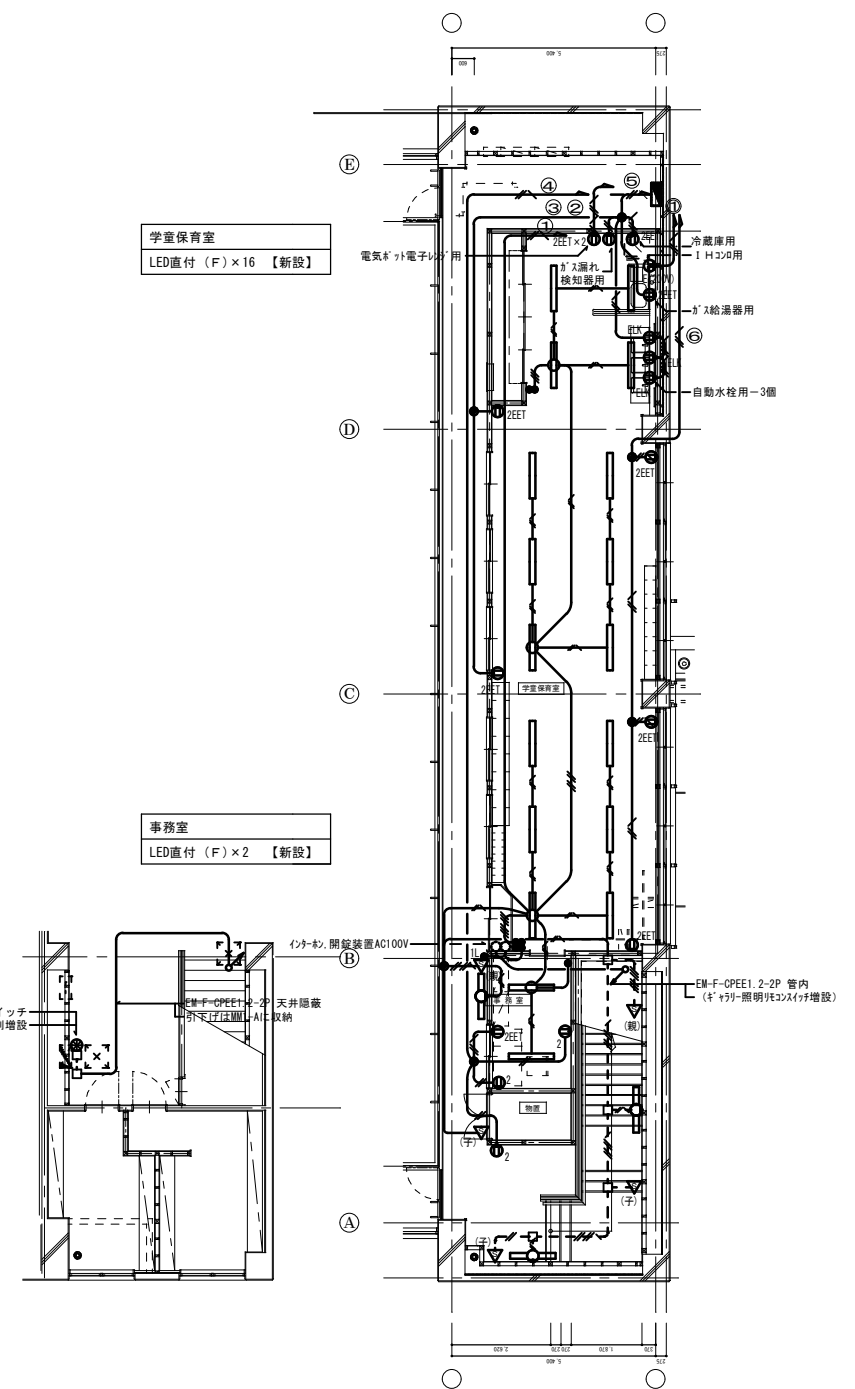
3

4



体育館 2 階平面図
S = 1 : 1 0 0

電 話	T P 0.5-4 P	E (39) 露出塗装付き
放 送	H P 1.2-3 C	E (39) 露出塗装付き
テレビ	S 5 C - F B	E (39) 露出塗装付き
インターホン	A E 1.2-2 C	E (39) 露出塗装付き
電気錠	C P E V 1.2-2 P	E (39) 露出塗装付き
動力幹線	EM CET 22sq	E (39) 露出塗装付き

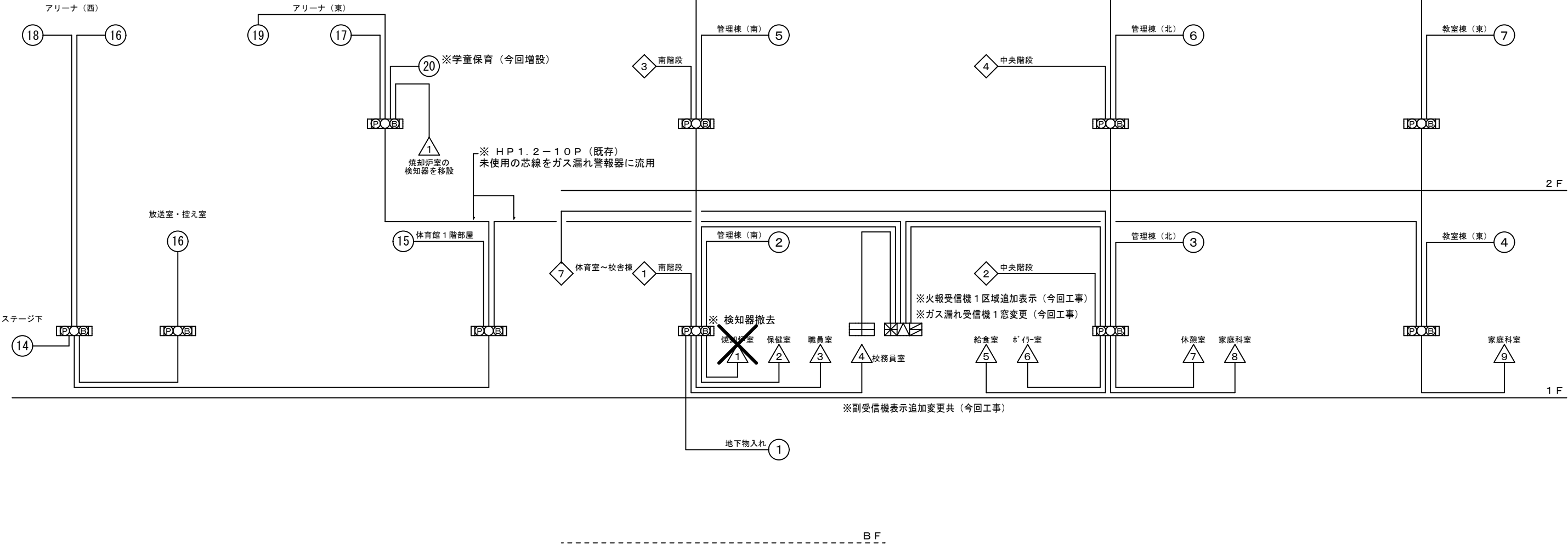


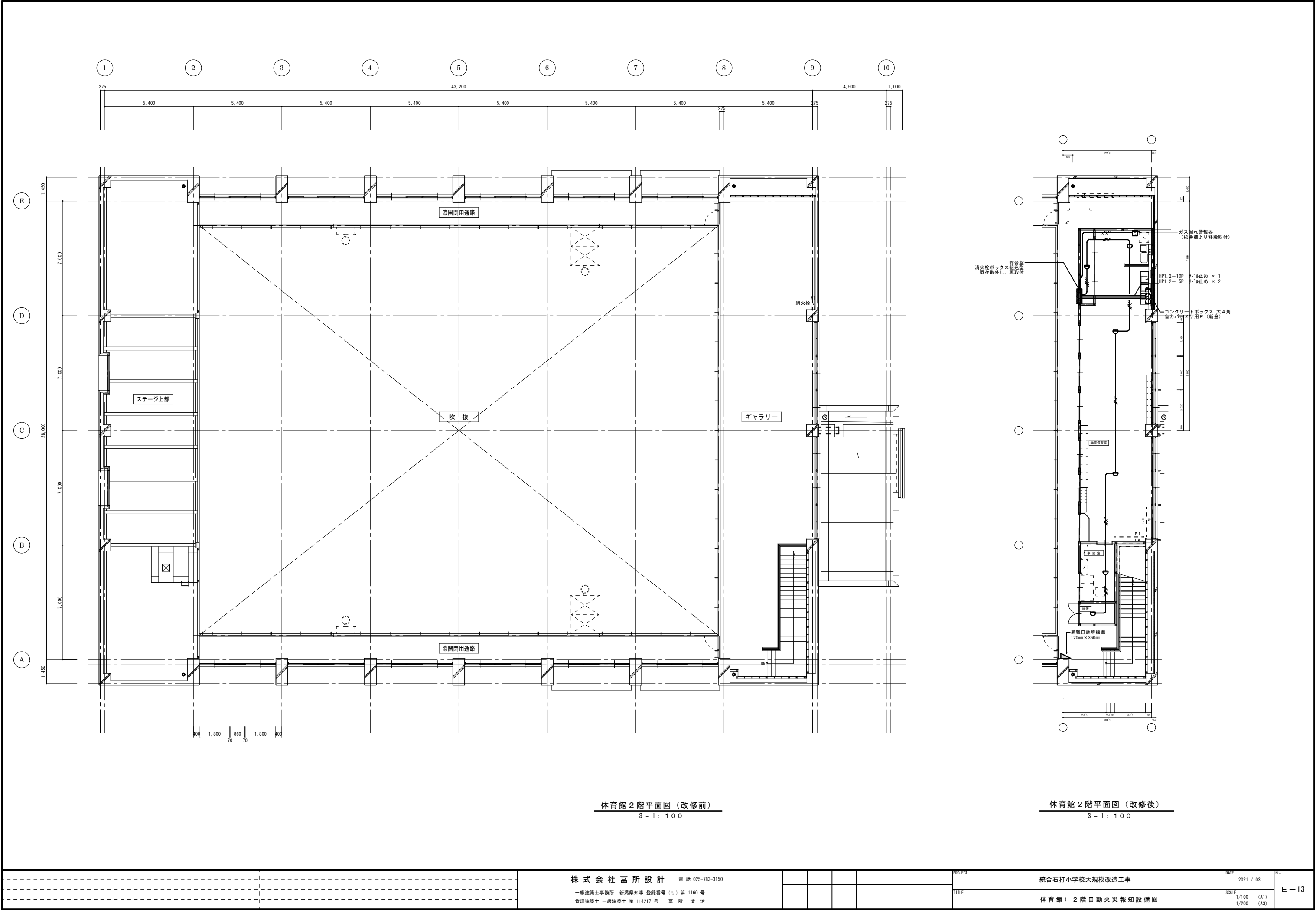
體育館 2 階平面図
S = 1 : 100 改修後

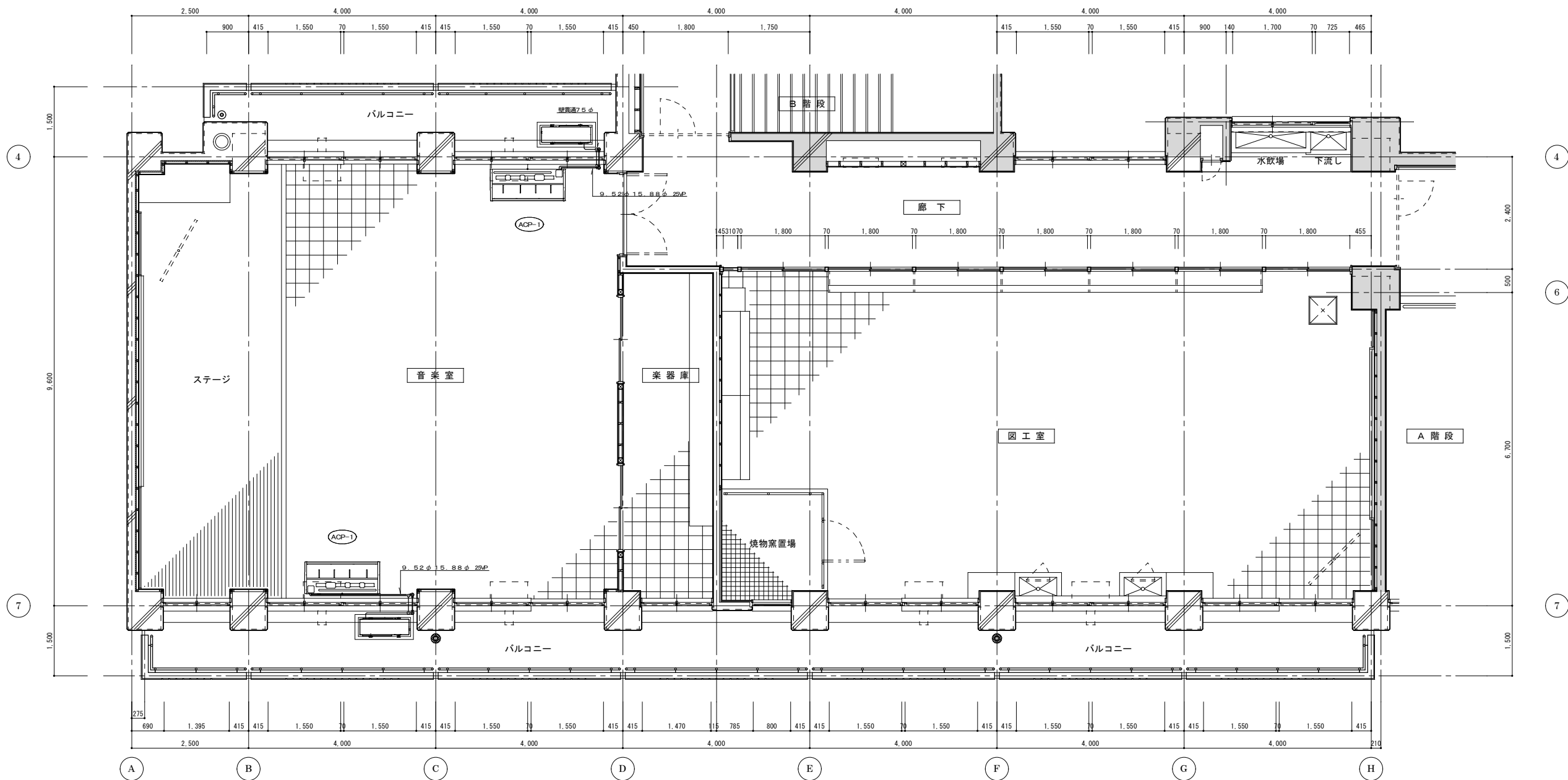
		株式会社 富所設計 電話 025-783-3150				PROJECT 統合石打小学校大規模改修工事		DATE 2021 / 03		No. E-11
		一級建築士事務所 新潟県知事 登録番号(リ) 第 1160 号 管理建築士 一級建築士 第 114217 号 富所 清 治				TITLE 体育館) 1・2 階電灯コンセント設備図		SCALE 1/100 (A1) 1/200 (A3)		

凡 例

記 号	名 称	摘 要
	複 合 型 受 信 機	火報P型1線25回線 防火扉10回線 ガス漏れ10回線 動力警報10回線
	機 器 収 納 箱	消火栓ボックス内蔵
	発 信 機	P型1線
	表 示 灯	LED AC24V
	電 鈴	DC24V 150φ
	差動式スポット型感知器	2種 今回設置は注記の場所のみ
	定温式スポット型感知器	特種
	定温式スポット型感知器	1種 防水型
	煙 感 知 器	2種 光電式
	差動式分布型感知器	2種
	終 端 抵 抗 器	
	空 気 管	メッセージワイヤー吊
	移 報 装 置	
	警 戒 区 域 境 界 線	
	警 戒 区 域 番 号	
	ガ ス 漏 れ 検 知 器	兼ガス用 DC24V 8"→4"付
	中 継 器	
	警 戒 区 域 番 号	ガス漏れ警報用
	煙 感 知 器	3種
	自 動 閉 鎖 装 置	防火戸用 ラッチ式
	自 動 閉 鎖 装 置	防火シャッター用 別途工事
	制 御 番 号	
	副 受 信 機	55窓
	AE 1.2 - 2C	天所上部はステッブル止め 間仕切り内はP.F.管に収納
	AE 1.2 - 4C	天所上部はステッブル止め 間仕切り内はP.F.管に収納
	機械研り壁 補修共	
	誘 導 標 識	







音楽室空調機器表

記 号	名 称	仕 様	台 数
ACP-1	天吊形エアコン	冷房能力 12.5Kw 暖房能力 14.0Kw	2
		3φ×200V×2.8Kw	
	室外機床置架台	PC-NJ63 (H=300) 溶融亜鉛メッキ	
	冷媒管	φ 52φ、15.88φ ドレン管25VP 化粧保温	
	ドレン管防虫網取付	参考型番 PCZ-ZRMP140KLY	

