



# みなみ魚沼

問	問合せ	申	申込み
日	日時	会	会場
期	期間	時	時間
対	対象	資	資格
定	定員	費	費用
切	締切	内	内容
講	講師	他	その他
本	本庁	本	本庁舎
大	大和	大	大和庁舎
塩	塩沢	塩	塩沢庁舎

お知らせ版

2011年(平成23年)

No.80

# 6/15

【南魚沼市民憲章】(平成19年4月1日制定)

- わたしたち南魚沼市民は、人間を大切にします。
- わたしたち南魚沼市民は、自然を大切にします。
- わたしたち南魚沼市民は、ものづくりを大切にします。

http://www.city.minamiuonuma.niigata.jp 市報は南魚沼市公式ウェブサイトでもご覧いただけます

7月第1日曜日は、市防災訓練の日

## 南魚沼市総合防災訓練

【主会場 藪神小学校】

●日時 7月3日(日)

午前7時～11時

●会場 藪神小学校および

その周辺

市では、地震などの災害に備え、防災業務関係者の防災意識の向上と地域住民の防災意識の高揚を目的として、総合防災訓練を実施しています。

今年度は、藪神小学校を主会場としさまざまな訓練が実施されます。

### ●主な訓練内容

無線訓練、災害対策本部設置訓練、情報伝達訓練、炊き出し訓練、水防訓練、避難所開設訓練、避難訓練、消火訓練、倒壊家屋救助訓練、救急訓練、放水訓練、地震体験など

※緊急自動車が生内各地を走行します。交通事故に十分注意してください。

※藪神地区以外の各行政区でも、それぞれの防災訓練を実施します。大勢の皆さまの参加をお願いします。



サイレン吹鳴  
午前7時

訓練当日、市内全域でサイレンが鳴ります。火災とお間違えの無いようにご注意ください。

### 地価公示の閲覧

平成23年地価公示による地価の状況がまとまりましたので、市役所で閲覧ができます。

地価公示は、地価公示法に基づいて、国土交通省土地鑑定委員会が行うものです。

毎年1月1日現在の都市計画区域などにおける「標準地」を選定して「正常な価格」を公示したもので、土地取引や資産評価をする場合に土地の適正な価格を判断する客観的な目安となるものです。

平成23年3月11日に発生した東日本大震災の被害を受けた地域にある標準地については、震災により標準地の利用の現況、標準地の周辺の土地利用の現況などが変わっているものもあります。

### ■閲覧場所

- ・本庁舎 都市計画課
- ・塩沢市民センター
- ・大和市民センター

時 午前8時30分～  
午後5時15分

問 都市計画課都市計画係  
☎ 773316662

### 「子どもの人権110番」強化週間

新潟地方法務局と新潟県人権擁護委員連合会では、6月27日(月)から7月3日(日)までを「子どもの人権110番」強化週間として、法務局職員、人権擁護委員が子どもの人権に関する電話相談を受け付けます。土・日も相談に応じますので、ご利用ください。

相談内容	相談時間
いじめや虐待など広く子どもの人権に関すること	●6月27日(月)～7月1日(金) 8:30～19:00
電話番号	●7月2日(土)・3日(日) 10:00～17:00
0120-007-110 (全国共通・フリーダイヤル)	

※IP電話からは接続できません。

問 法務局南魚沼支局  
☎ 772213742

第25回  
浦佐温泉

# 耐久山岳マラソン・健康歩こう大会

参加者募集 ～9月4日(日) 8:30スタート／受付期間:6月20日～7月31日～

【申込み・問合せ】大和観光協会 ☎777-3054 / FAX777-3721

今年も、1周「21.0975キロメートル」のハーフマラソンと同コース2周のフルマラソンをご用意しました。「耐久山岳」と言うだけあり高低差約375メートルの厳しいコース設定です。ランナーの皆さん、覚悟を決めて参加してください。挑戦をお待ちしています。



## 目 スケジュール

- ・9月3日(土) 前日受付  
16:00～18:00
- ・9月4日(日) 大会当日  
6:30 受付開始  
8:30スタート (15:00ゴール閉鎖)

## 対 参加資格

- マラソンの部：15歳以上
- 歩こうの部：小学生以上  
(小学1～3年生は保護者同伴が必要)

## ¥ 参加費 (昼食・入浴・休憩・保険料)

- マラソンの部：4,000円 (2周の方も同額)
- 歩こうの部：3,500円 (小学生3,000円)

URL <http://www9.ocn.ne.jp/~yamakan/mtop.htm>

南魚沼市 山岳マラソン





坂戸城築城五百年祭 ～東日本大震災支援～

# 義と愛の総合文化展

～直江兼続公生誕地に今も残る義と愛の物語～

あの「天地人」のふるさとで雲洞庵と文化展を見よう！

9テーマ  
4会場

期 7月15日～11月25日（125日間） 【主催】義と愛の総合文化展実行委員会  
【後援】南魚沼市、南魚沼市教育委員会、南魚沼地域振興局ほか  
問 南魚沼市観光協会（六日町140-2） ☎080-6779-4772

## 会場案内

■主会場 ふれ愛支援センター（銭淵公園となり、坂戸399-1） ☎772-8866

・開館時間 9：00～17：00（入館は16：30まで）

・展示内容 1階（研修室）

○鎌倉 延長寺、円覚寺、南魚沼市出身住持展

○ほくほく線建設、昭和の青の洞門展

2階（多目的ホール）

○坂戸城築城五百年展（含支城寺社）

○今成家三代記展（文平、隼一郎、拓三）

○平賀家二代記展（洗一、壮太）

・入場料 350円（団体割引20人以上、1人300円）

■第2会場 FMゆきぐに（六日町106-1） ☎778-1500

・展示内容 岡村貢と上越線建設展

・入場料 無料

■第3会場 市民会館（六日町865） ☎773-5500

・展示内容 1階（陳列室）コシヒカリ共和国と  
魚沼コシヒカリ展・六農事件の真相展

・入場料 無料

■第4会場 鈴木牧之記念館（塩沢1112-2）

☎782-9860

（休館：月火、祝日の場合は翌日／  
8月・10月は火曜のみ／8月16日、  
9月20日、11月21日・22日は開館）

・展示内容 鈴木牧之と『北越雪譜』展、水島あやめ展、  
ユネスコ無形文化遺産「越後上布」展

・入場料 500円（団体割引20人以上、1人400円）

### 【おすすめ移動ルート】

①第2会場から第3会場への移動は、新設の「兼続通り」をご覧になれるようお勧めします

②第4会場を見た後は、旧三国街道を復元した「牧之通り」をご覧になれるようお勧めします

■特典チケット 1枚350円を4枚つづり1,000円で販売中

（販売所：主会場と南魚沼市観光協会）

## 雲洞庵と文化展

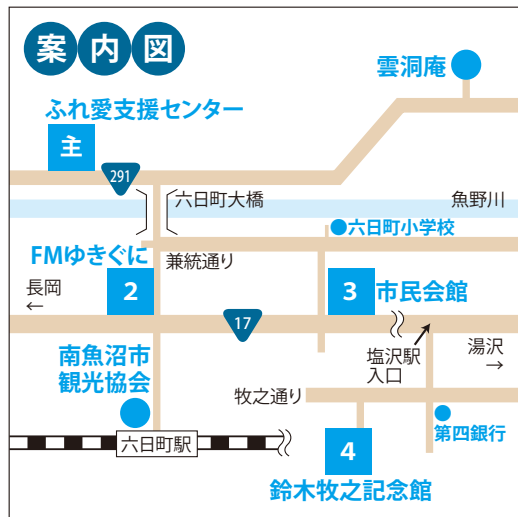
両方ご覧になれるようお勧めします！

■雲洞庵入館料 300円

★主会場の入場券を持参すれば雲洞庵の入場料は50円引き

★雲洞庵の入場券を持参すれば主会場の入場料は50円引き

★雲洞庵は「ふれ愛支援センター」から南に約3キロの地点です



## 平成23年度の 国民健康保険税について

### ■税率は22年度と同じです

国民健康保険の税率は、その年度の国保加入者の医療費を推計した推計医療費から自己負担額と国や県の負担金などを除いた分をまかなえるように決定します。

現在、南魚沼市の国保財政は、医療サービスを受ける機会の増加や高度医療の活用など、年々医療費が増加し大変厳しい状況となっております。

これまででは、不足する財源を国保会計の貯金である「国保支払準備基金」を取り崩して補い、税率の据え置きやアップ率を抑制するなどの措置を取ってきました。

今年度の当初予算では、その基金も無くなり大幅な国保税の引き上げが避けられないことが予想されたため、一般会計から基準以上の繰入（1億円）を行いました。その後22年度からの繰越金が多く見込まれたので今年度は、税率を据え置くこととなりました。

■国保財政の健全化にご理解を  
皆さまからは国保税の納

付に引き続きご協力いただくとともに、ジェネリック医薬品の活用や健診受診率の向上、保健指導などにより病気を予防し、医療費の抑制を推進していきます。また、国や県に対しても国保制度の現状を訴え、補助率の増加に結び付けるべき働きかけを行ってまいります。

今後とも国保税の収納や医療費の健全化に引き続き皆さまのご協力をお願いいたします。

### ■23年度の国保税率（課税限度額のみ改正）

区分	税率(額)	参考
医療分 (対象:全被保険者)	所得割(前年所得に対して) 6.86%	1世帯あたり平均額 194,398円 (昨年:200,522円)
	均等割(加入者1人あたり) 25,200円	
	平等割(1世帯あたり) 22,300円	
	課税限度額(昨年:50万円) 510,000円	
後期高齢者支援金分 (対象:全被保険者)	所得割(前年所得に対して) 2.25%	1人あたり平均額 108,619円 (昨年:110,951円)
	均等割(加入者1人あたり) 11,100円	
	課税限度額(昨年:13万円) 140,000円	
介護分 (対象:40歳~64歳)	所得割(前年所得に対して) 2.01%	※税率を据え置きましたが、課税所得の減少により、昨年度と比べ減額になっています。
	均等割(加入者1人あたり) 14,400円	
	課税限度額(昨年:10万円) 120,000円	

### ■失業者の国保税の軽減

会社の倒産や雇い止めなどの理由により離職された失業者にかかる国保税については、申請により軽減を受けることができます。

#### ●対象者

- ①雇用保険の特定受給資格者（倒産・解雇などによる離職）
  - ②雇用保険の特定理由離職者（雇い止めなどによる離職）
- ※雇用保険受給資格者証の離職理由コードが「11」、「12」、「21」、「22」、「23」、「31」、「32」、「33」、「34」

のいずれかに該当する方です。（雇用保険受給資格者証はハローワークで交付されます。）

#### ●軽減額

国保税は、前年の所得に基づき算定されますが、前年の給与所得を30/100とみなして算定し、国保税額を軽減します。

#### ●軽減期間

離職の翌日から翌年度末までの期間です。（最大2年間）  
※雇用保険の失業等給付を受ける期間とは異なります。  
※国民健康保険に加入中は、途中で就職しても引き続き対象となりますが、会社の

健康保険に加入するなど国民健康保険を脱退すると対象外になります。

#### ●申請方法

雇用保険受給資格者証と印鑑をお持ちのうえ、税務課市民税係の窓口で申請してください。

### ■国保の届出は速やかに

国保の加入・脱退の届出は14日以内に行ってください。

### ●加入の届出が遅れると

資格を得た月までさかのぼり、国保税を納めなければなりません。

・保険証がない期間に医療を受けると、その医療費は全額自己負担となります。

### ●脱退の届出が遅れると

・納める必要のない国保税が課税されることとなります。

・社会保険に加入した後で国保の保険証で医療を受けた場合には、国保が負担した医療費を返還していただくこととなります。

### 問

税務課 市民税係

☎773-6668

市民課 国保年金係

☎773-6661

# 南魚沼市 職員募集

問 総務課 人事係

☎ 773-6660

「南魚沼市職員採用初級・専門職試験」を次のとおり行います。

## ■職種、採用予定人員

### (1) 初級試験

- ・ 一般行政 A 1人程度
- ・ 一般行政 B (身体障害者手帳の交付を受けている方) 1人程度

・ 消防士 1人程度

### (2) 専門職試験

- ・ 保健師 2人程度
- ・ 社会福祉士 1人程度

### ■受験資格

- (1) 一般行政 A は、平成2年4月2日から平成6年4月1日までに生まれた方。
- (2) 一般行政 B および消防士は、昭和54年4月2日から平成6年4月1日までに生まれた方。

- (3) 保健師は、昭和54年4月2日から平成2年4月1日までに生まれた方で、保健師の資格を有する方または取得見込みの方。
- (4) 社会福祉士は、昭和54年4月2日から平成2年4月1

日までに生まれた方で、社会福祉士の資格を有する方または取得見込みの方。

- (5) 地方公務員としての欠格事項に該当しない方など。 ※詳しくはお問い合わせください。

## ■1次試験

### (1) 一般行政 A・B・消防士採用試験

- (ア) 試験科目 教養試験、作文、適性検査
- ・ 教養試験の内容は、高等学校卒業程度で行います。
- (イ) 試験日 9月18日(日)
- (ウ) 試験会場 一般行政 A・消防士は、北越高等学校(新潟市中央区米山5-12-1)

一般行政 B は南魚沼市役所(南魚沼市六日町180-1)

### (2) 保健師、社会福祉士採用試験

- (ア) 試験科目 教養・専門試験ほか
- ・ 教養・専門試験の内容は、大学卒業程度で行います。
- (イ) 試験日 9月18日(日)
- (ウ) 試験会場 社会福祉士は、北越高等学校(新潟市中央区米山5-12-1) 保健師は南魚沼市役所(南魚沼市六日町180-1)

## (3) 結果通知

10月上旬(予定) 受験者に

結果通知を郵送、合格者受験番号を市掲示板および市のウェブサイトに掲示します。

## ■2次試験

### (1) 試験内容 面接試験

### (2) 試験日 11月上旬(予定)

(1次試験合格者に別途通知します。)

## (3) 最終合格通知

11月中旬(予定)

## 【合格から採用まで】

この試験による採用は、最終合格者の中から決定するものであり、平成24年4月1日を採用日とします。ただし、合格者全員が必ず採用されるとは限りません。

## ■受験手続

### (1) 受験申込書配置窓口

総務課(本庁舎)、大和市民センター、塩沢市民センター、各消防署。

郵送希望者は、郵便切手80円(速達希望は要加算)を貼付した返信用封筒と「受験申込書等請求」と記入した便せんを同封して請求してください。市の公式ウェブサイトからもダウンロードできます。

## (2) 受験申込書提出先

受験申込書に所要事項を記入・押印し、申込日前6か月以内に撮影した写真(縦4

cm、横3cm)3枚(うち1枚は申込書に貼付)を添えて、市役所本庁舎総務課人事係に提出してください。

郵送の場合は、「特定記録郵便」などで送付してください。

### (3) 締切り 7月29日(金)

(郵送は当日消印有効)

## ■提出(郵送)先

〒949-6696

南魚沼市六日町180-1 南魚沼市役所

総務部総務課人事係 (☎025-773-6660)

## 平成23年度自衛官採用試験

自衛隊新潟地方協力本部長岡出張所

☎0258-33-0256

### ■防衛大学校

資格 高卒(見込含) 21歳未満の男女

受付 推薦9月5日～8日 一般9月5日～30日

試験 推薦9月24日～25日 一般11月5日～6日

### ■防衛医科大学

資格 高卒(見込含) 21歳未満の男女

受付 9月5日～30日

試験 1次10月29日～30日

### ■看護学生

資格 高卒(見込含) 24歳未満の男女

受付 9月5日～30日

試験 1次10月22日

### ■航空学生

資格 高卒(見込含) 21歳未満の男女

受付 8月1日～9月9日

試験 1次9月23日

### ■一般曹候補生

資格 18歳以上27歳未満の男女

受付 8月1日～9月9日

試験 1次9月17日

### ■自衛官候補生

資格 18歳以上27歳未満の男女

受付 女子8月1日～9月9日

9日 男子 年間を通じて

試験 女子9月25日～28日 男子受付時にお知らせ

### ■高等工科学校生徒

資格 中卒(見込含) 17歳未満の男子

受付 11月1日～24年1月6日

試験 1次24年1月14日

自衛隊新潟地方協力本部 長岡出張所

☎0258-33-0256



**農産物・特産品直売所  
生産者組織立ち上げ  
準備説明会開催**

来年度、現在の今泉博物館敷地内において、市の拠点的な直売所の開設を予定しています。(詳細は市報5月1日号をご覧ください)

今後、農産物などを出荷していただける生産者の方々の組織を設立するにあたり、興味や関心をお持ちの方々からお集まりいただき、組織の立ち上げに向けた準備段階として、主催の説明会を開催します。多数の皆さまの参加をお待ちしています。

**日** 6月22日(水)  
午後3時30分～  
**会** 市役所本庁舎2階  
大会議室  
商工観光課  
**問** ☎773-6665



**市立保育園臨時職員、  
パート職員登録制度の  
お知らせ**

市の保育園に勤務する臨時職員(保育士、調理員)、パート職員(保育助手、調理助手)の登録者を募集します。

この登録は、臨時職員などの採用が必要となったときに、登録者から書類選考、面接により採用するためのものです。

**■臨時職員**

**(1)勤務時間**

①保育士…通常午前8時30分～午後5時(1日7時間30分勤務で原則月曜日～金曜日(休憩時間は正職員に準ずる。))

②調理員…通常午前8時30分～午後4時30分(1日7時間勤務で原則月曜日～金曜日(休憩時間は正職員に準ずる。))

(2)勤務場所…市内20保育園  
(3)任用期間…1年以内  
(4)賃金…(時給)

①保育士  
有資格者…1,020円  
無資格者…960円

②調理員  
有資格者…1,020円  
無資格者…960円

有資格者…930円  
無資格者…910円  
(5)交通費…市条例及び規則により支給  
(6)有給休暇

①保育士…1日の勤務時間/月

②調理員…1日の勤務時間/月

(7)保険など…社会保険(健康保険・厚生年金保険)、労働保険(雇用保険) 加入は勤務条件による。

(8)その他…保育士は勤務保育園により早番・遅番勤務のローテーションに入っています。

①保育助手

ア. 特別・延長保育時間帯  
朝夕1～2時間勤務(随時)月曜日～金曜日

イ. 4～6時間勤務月曜日～金曜日

ウ. 4～6時間勤務土曜日のみ

②調理助手

4～6時間勤務月曜日～金曜日

(2)勤務場所…市内20保育園  
(3)任用期間…1年以内  
(4)賃金…(時給)

①保育助手  
有資格者…1,020円  
無資格者…960円

②調理員  
有資格者…1,020円  
無資格者…960円

②調理助手

有資格者…930円  
無資格者…910円

(5)交通費…市条例及び規則により支給

(6)有給休暇…1日の勤務時間/月

(7)保険等…社会保険(健康保険・厚生年金保険)、労働保険(雇用保険) 加入は勤務条件による。

(8)その他…所得税の配偶者控除内での勤務は応談。

※有効期間は登録の日から1年間です。

※本人・ご家族の児童が入園している園には原則として勤務できません。

**問** 子育て支援課  
☎777-3113

**山地災害防止  
キャンペーン実施中!**

近年、山地の崩壊・土石流・地すべりなどの山地災害が多発し、人命・財産に甚大な被害が及んでいます。

県・市では「人ごとと思わず活かそうよその災害」をキャッチフレーズに、6月30日(木)まで「山地災害防止キャンペーン」を実施しています。「山に亀裂が走る」「山から石が落ちてくる」「山のわき

水が止まる、増える」「川がにぐる、水位がさがる」「井戸水がにぐる」「地鳴りがする」などは山地災害が起こる事前の危険信号です。

危険を感じたら早めに指定された場所へ避難し、災害が起こったらすぐ110番か119番に通報しましょう。また、災害の危険がある場所には近づかないようにしてください。

ふだんから家族や地域ぐるみで、山くずれの恐れがある場所や避難場所について話し合うとともに、危険がない時に、実際に自分の目で確認しておきましょう。

**問** 南魚沼地域振興局  
農林振興部  
☎772-8261

**事業主の皆さまへ**

労働保険の年度更新手続きは、もうお済みでしょうか。申告書の提出と保険料などの納付は、7月11日(月)が期限です。

まだお済みでない方は、お早めに手続きをしてください。

**問** ハローワーク南魚沼  
☎772-3157

～あなたの家の耐震診断をしてみませんか～  
耐震改修工事費の補助もあります！

## 木造住宅『耐震化支援』事業のご案内

3月12日に長野・新潟県境で発生した地震で、南魚沼市内では震度5弱を観測しました。この地震による大きな被害は確認できませんでしたが、いつまた起こるか分からない地震に対して備えをしておくことは重要です。

なかでも昭和56年6月以前に建てられた木造住宅は、現在の耐震基準を満たしておらず耐震性が低いものが多いです。

地震による建築物の被害を軽減し、災害に強いまちづくりを推進するため、木造住宅の耐震診断費用や耐震改修工事にかかる費用の一部を補助する制度を実施しています。

### 耐震診断支援事業

#### ■対象住宅

- ①～⑤の条件すべてに該当する住宅
- ①市内に所在する個人所有の住宅
- ②現に居住の用に供している住宅  
※併用住宅も対象になります。
- ③一戸建て
- ④昭和56年5月31日以前に着工
- ⑤壁、柱、床、屋根その他の主要部分が木造

#### ■診断内容

- ・現地調査
- ・耐震診断
- ・診断報告書の作成  
(補強アドバイスを含む)

#### ■補助金額 (一般診断法による耐震診断)

延べ床面積	診断に要する費用	自己負担額	市補助額
70㎡以下	70,000円	10,000円	60,000円
70㎡超～175㎡以下	80,000円	15,000円	65,000円
175㎡超～	100,000円	20,000円	80,000円

※精密診断と仕上げを撤去して調査した場合、その診断費用や復元費用は別途負担となります。

#### ■募集戸数 60戸 (申し込み順)

#### ■申込受付期間 平成23年11月30日まで

### 耐震改修支援事業

#### ■補助の対象

市で実施する耐震診断を受けた結果、評点が1.0未満で倒壊する可能性がある診断された住宅に対し、評点が1.0以上となる改修工事をするもの。

#### ■補助の対象となる費用

- ・耐震改修工事に要する費用
- ・耐震改修工事を行うために必要な壁などの撤去、復旧などに要する費用
- ・設計、工事監理に要する費用  
※リフォームなどを合わせて行う場合、リフォームなどの費用は対象となりません。

#### ■補助金額 ①と②を合算した金額

- ①耐震改修に要する費用の3分の1  
(上限50万円)
- ② ①で算出した補助額の2分の1  
(上限15万円)

#### ■募集戸数 5戸 (申し込み順)

#### ■申込受付期間 平成23年10月31日まで

申込書に必要な事項をご記入のうえ、都市計画課、大和市民センター、塩沢市民センターまでご提出ください。

●問合せ 都市計画課 施設係 ☎773-6662  
E-mail: shisetsu@city.minamiuonuma.lg.jp

### 「心豊かな子育て教室」

子育てのわ(輪・和・話)をひろげよう！気楽に参加してみてね。

#### 五十沢地区

#### 第1回「そだち学級」

日 7月2日(土)

午前10時～11時30分

※受付は午前9時30分～

五十沢地域開発センター

ゆかいにあそぼう！

#### 塩沢地域

#### 第1回「そだち学級」

日 7月2日(土)

午前10時～11時30分

※受付は午前9時30分～

塩沢公民館

楽しいなばた

#### 共通事項

※対象は、0～3歳の乳幼児とその保護者など

※兄弟同伴の参加も歓迎です。

※参加費は無料。保険料1人10円をお願いします。

※申し込みは不要です。直接会場へおこしください。

☆教室お手伝いのボランティアも募集中です。

問 子ども・若者

育成支援センター

☎ 773-16611

7

地デジの準備をお急ぎください！ アナログ放送終了まで、あと1か月です!!

## 『地デジ臨時相談コーナー』開設します!

「地デジが見れない」「チューナーの接続方法は？」など地デジ受信でお困りの皆さま、なんでもご相談ください!

無料

期間 6月16日～8月25日(8月13日を除く)

曜日 火・木・土

場所 南魚沼市役所本庁舎1階ロビー

時間 9:30～16:30



来場が難しい方は戸別訪問で対応しますので問い合わせください。

デジサポ新潟 (総務省 新潟県テレビ受信者支援センター)

☎025-333-0011

[受付時間] 平日: 9:00～21:00 土・日・祝日: 9:00～18:00

公的扶助を受けている世帯や市町村  
民税非課税世帯など経済的な理由で  
地デジがまだ受信できないみなさま  
や東日本大震災などによる被災世帯  
のみみなさまへ

上記のような理由で地デジがまだ受信出来ない世帯で、一定の条件に当てはまる世帯に「地デジ簡易チューナー」を無償給付します。

申請期限 7月24日(日)まで  
(申請書郵送時 消印有効)

条件や申請手続きなど、詳しくは、下記センターまでお問い合わせください。

総務省 地デジチューナー支援実施センター  
ナビダイヤル 0570-023724

[受付時間] 平日: 9:00～21:00  
土日祝日: 9:00～18:00

ナビダイヤルが利用できない場合は  
☎043-332-2525

## イングリッシュ・ビレッジ 開催 インターナショナル・ビレッジ

### ■イングリッシュ・ビレッジ ～中学生向け～

夏休みに英語漬けの一日を過ごしてみませんか。

- 内 英語によるワークショップ、アウトドアパーティー
- 日 8月4日(木)
- 会 国際大学・サイクリングターミナル
- 対 市内中学生 40人程度
- ¥ 2,450円 (昼食・バーベキュー・保険料など)

### ■インターナショナル・ビレッジ～小学生向け～

外国の人たちと一緒に楽しい一日を過ごしてみませんか。

- 内 留学生との交流活動・アウトドアパーティー
- 日 8月26日(金)
- 会 国際大学・八色の森公園 ほか
- 対 市内小学生5・6年生 80人程度
- ¥ 2,350円 (昼食・バーベキュー・保険料など)

- 申 開催要項(申込書)は、各学校にあります
- × 7月8日(金)
- 問 学校教育課 ☎777-3118

## 高橋史朗先生講演会開催 「親が育てば子どもも育つ」～親学のすすめ～

### 【先生はこう語る】

自由を放任と間違えたために生き方の分からない子どもたちが増えてしまった。まずは基本的なことを強制してから個性を発揮することへ向かわせる。これが大事なのです。もし子どもの問題を解決するとするならば大人たちを改善することから始めなくてはならない。もう一度見つめ直すべきは大人たちの方ではないのだろうか。

- 日 6月24日(金) 14:45～16:00
- 会 湯沢小学校
- 対 幼稚園・保育園・小中学校の保護者、教職員、教育関係者
- ¥ 無料
- 申 任意の様式に「高橋先生講演会参加申込み、氏名・所属・電話番号」を記入し、主催事務局にファックスで ☎025-782-5775
- × 6月20日(月)
- 問 NPO魚沼創造 事務局(北原) ☎090-3754-3616



問 学校教育課  
☎777-3118  
(担当 山田、庭野)

※できましたら感想などを  
展示場のアンケート用紙  
にご記入ください。

¥ 入場無料

場時 午前8時30分～午後4時  
大和庁舎3階  
第2会議室

期 6月17日(金)～6月30日(木)

※土、日を除く。

平成24年度から中学校教  
育課程が変わります。それ  
に向けて各出版社が作った  
すべての中学校用教科書の  
見本を展示します。教育関係  
者に限らずどなたでもご覧  
いただけますのでお越しく  
ださい。

新しい教科書の見本を展示



## 介護保険サービスの利用者負担軽減制度

社会福祉法人などから提供される介護保険サービス利用者のうち、低所得で特に生計が困難な方の利用者負担を一定の割合で軽減する制度をお知らせします。

### ●対象となるサービス

- ・訪問介護（ホームヘルプ）
- ・通所介護（デイサービス）
- ・短期入所（ショートステイ）
- ・介護老人福祉施設入所（特別養護老人ホーム入所）

(注)介護予防を行っている事業所は、介護予防サービスも対象となります。

### ●対象の社会福祉法人など

- ・南魚沼市社会福祉協議会（訪問介護事業所）
- ・南魚沼福祉会（みなみ園、まいこ園、ゆのさと園、つむぎデイサービスなど）
- ・若葉会（デイサービスゆきつばき、デイサービスつばき園）
- ・魚沼地域特別養護老人ホーム組合（八色園など）
- ・雪国ポラントピア（マイトラなど）
- ・苗場福祉会（こころの杜、健康倶楽部つといなど）

- ・曙会（坂戸楽生園など）

### ●減免対象者

市町村民税世帯非課税者で、世帯の年間収入、預貯金、扶養などの要件を満たす方のうち、特に生計が困難と認められる方

### ●軽減する額

- ・介護サービスの利用者負担額の25%（老齢福祉年金受給者は50%）
- ・食費、居住費・滞在費の25%（老齢福祉年金受給者は50%）

### ●申請

軽減を希望される方は、市の福祉課窓口で申請してください。

福祉課 介護保険係  
☎777-13112

## 高齢者の寝具洗濯・乾燥・消毒サービスのお知らせ

### ■利用できる方

- ・65歳以上の一人暮らしの方
- ・65歳以上の高齢者のみの世帯の方

※次に該当する方は利用できません。

- ・平成23年度市民税所得割の課税世帯
- ・6か月以上病院に入院、または介護施設などに入

所している方

### ■実施月 8月末頃を予定（年1回の実施です）

実費の2割を自己負担していただきます。

### ■申請

利用を希望される方は、福祉課または民生児童委員に申請してください。

7月19日(火)

寝具は、業者が回収・配達をします。

福祉課 高齢福祉係  
☎777-13112

## 認知症サポーター養成

認知症サポーター（オレンジメイトと言います）とは、認知症について理解し、自分でできる範囲で認知症の人や家族を応援する人のことです。

養成講座を開催しますの

で、電話で申し込みください。

6月27日(月)

午後1時30分～3時

市役所大和庁舎

・認知症の基礎知識

・認知症の人への対応、家族支援、サポーターとしてできること

6月20日(月)

各地域包括支援センター

- ・大和 ☎777-2111
- ・六日町 ☎773-6675
- ・塩沢 ☎782-0252

## 上級救命講習会

大切な人が目の前で倒れたりけがをしたら…あなたならどうしますか？

症状の悪化を防いだり、軽減するような応急手当を学びませんか？

「心肺蘇生法」や「AEDの取扱い」のほか、けがの手当（やけど・骨折等）、搬送法などの実技を中心とした講習会です。どなたでもお気軽にご参加ください。

かけがえない命、みんなで守りましょう。

7月9日(土)

9時～18時

（8時間講習、昼休憩1時間）

8時45分から

消防大和分署

24人

無料

・修了証を交付します。

・昼食は各自ご用意ください。

消防大和分署

☎779-4600

消防大和分署

☎779-4600

## 市の消費生活センター

センターでは、多重債務も含め、消費者の皆さんの相談をお受けしています。身近な相談窓口としてお気軽にご利用ください。（相談をご希望の方は電話での予約をお願いします）

南魚沼市消費生活センター（ふれ愛支援センター内）  
☎772-2541

## 里親を募集しています 新潟県里親会魚沼支部

里親制度をご存じでしょうか。里親は親の病気や家庭の事情など、さまざまな理由から家庭の暖かい温もりに恵まれない子どもを自分の家庭に迎え入れ、愛情を持って養育して下さる方のことで、子どもの幸せのために大切な役割を果たしています。

里親制度について詳しくお知りになりたい方は、南魚沼児童相談所にお問い合わせください。

南魚沼児童相談所  
☎770-2400

## 市民セミナー 「暑い夏こそ野菜料理」

今回の料理教室は、暑い夏を乗り切るため、夏野菜を中心とした料理を作ってみます。ぜひご参加ください。

講師 木村多美子さん

	開催日	時間
1回目	7月21日(木)	10時～正午
2回目	7月21日(木)	19時～21時
3回目	7月22日(金)	10時～正午

会場は塩沢公民館 調理実習室  
※各回とも開始10分前にお集まりください。

## 「魚野川河川美化運動」 参加者募集

ふれあい魚野川プロジェクト推進協議会は、5月～10月の毎月第4土曜日の午前6時から1時間程度、六日町大橋付近の河川敷で草刈り、花壇の草取り、ごみ拾いなどの作業をしています。皆さまの参加をお待ちしています。

■注意事項 傷害保険などの加入はないので個人責任で参加できる方。

■6月の活動  
6月25日(土) 午前6時～

■集合場所  
六日町大橋の下(坂戸側) 建設課

☎773-6674

## 「エコドライブ活動コンクール」 応募事業者募集中!

エコドライブは、二酸化炭素の排出量を削減し環境に優しいだけでなく、燃料の節約による経済的効果や、穏やかに運転することによる交通事故の低減など、さまざまな効果が確認されています。

■参加メリットは?  
○コンクールへの参加とい

【定】 各回20人  
中央公民館  
☎773-6610

【内】 ゴーヤの佃煮・茄子のレモン煮・トマトカップサラダ・即席漬け・かぼちゃケーキ

【対】 市内在住・在勤の方

【料】 600円(当日集金)

★持ち物 エプロン、三角巾、ふきん、台ふきん、持ち帰り用器

う具体的な目標を設定し、組織で取組むことが、社員の意識向上となります。

○自社の取り組みが、どのレベルに位置しているか客観的な評価を受けれます。

○優れた活動をしている事業者の情報を次の取り組みへの参考となります。

■取組むための支援は?  
○エコドライブテキスト「エコドライブ10のすすめ」、チラシ・ポスターなど。

■主催  
交通エコロジー・モビリティ財団

【申】 公式サイトから  
<http://www.ecodrive-activity.concours.jp/>

【内】 7月5日(火)  
午後1時20分～4時50分

## 社会同和教育市町村巡回 研修会(中越地区会場)

【会】 コミュニティーホール  
さわらび

【内】 ①説明「県教育委員会の社会同和教育の取組」  
②講義「新潟県の部落差別の実態と同和行政、教育の課題」  
③グループワーク「同和問題

解消に向けて」～今、何をすべきか

【対】 南魚沼市・小千谷市・魚沼市、湯沢町に在住・在勤の方

【申】 社会教育課生涯学習班  
☎773-6610

【料】 無料

【問】 新潟県教育庁中越教育事務所 社会教育課  
☎0258-3812652

## 震災・節電の影響による 雇用と生活ホットライン

東日本大震災の影響で、雇用・生活などで不安、困りごとを抱えている方。弁護士が電話で相談をお受けします。

【日】 6月24日(金)  
午前10時～午後10時

【料】 無料

【問】 相談電話 0120-1581794  
(当日限りのフリーダイヤル)

【会】 新潟県弁護士会  
☎025-222-5533

## 県民医療安全相談窓口

医療に対する患者さんや家族の心配、疑問などの相談に看護師が対応します。

●電話などによる相談

☎025-280-5781  
FAX 025-285-5723  
E-mail [ngt040220@pref.nigata.lg.jp](mailto:ngt040220@pref.nigata.lg.jp)

●保健所での相談  
身近な窓口として、近くの保健所でも相談を受け付けています。

【日】 月曜日～金曜日(祝日、年末年始を除く)の午前10時～正午・午後1時～3時

【問】 医療薬事課医療指導係  
☎025-280-5184

## がんセンター新潟病院 「女性専門外来」

県立がんセンター新潟病院では、女性を対象とした専門外来を開設しています。何らかの症状があり心配されている女性やがんの治療中、もしくは治療が終了した経過観察中の女性を対象に女性医師と女性担当者が相談、診察を行います。

【日】 毎月第1、第3水曜日の午後2時～4時

【申】 希望される方は事前に予約申し込みが必要です

☎025-266-5177  
病院局業務課  
業務・施設係  
☎025-280-5559



## 八海山おおくらの森 第8回ブナ林コンサート



※雨天時は「大倉せせらぎ」

吉原りえ（フルート）

板垣誠（ヴィブラフォン）

九里きなこ（朗読、歌）

500円（小学生以下無料）

入場料の一部を義援金寄付。

当日は募金箱も設置します。

大倉口里宮 丸山屋

☎779-2887

\*天候によって林は寒い時  
があります。上着などをこ  
用意ください。

### 犬のしつけ方教室開催

全6回コースでしつけな  
どの基礎から解り易く訓練  
します。（1日だけの参加は  
できませんのでご注意ください。）

日 7月3日、10日、17日、

24日、31日、8月7日

午前8時30分～10時

会 南魚沼保健所駐車場ほか

対 予防注射、寄生虫の駆

除を実施している犬

（年齢制限はなし）

受講料は無料。

ただし動物愛護協会への

入会が必要

会費は、一般会員2千円。

20組

定 6月27日(月)

申 動物愛護協会

南魚沼支部事務局

（南魚沼保健所内）

☎772-8143

### 「昼も夜もライトダウン 2011」参加施設募集中

ライトアップに馴れた日  
常生活の中、電気を消すこと  
でいかに照明を使用してい  
るかを実感し、地球温暖化問  
題について考えるきっかけ  
にしたい。このように、ライト  
ダウンキャンペーン「昼も  
夜もライトダウン2011」  
を実施します。

■実施期間

6月22日(水)～8月31日(水)

環境省では、6月22日「夏  
至の日」の夜を「夏至ライト  
ダウン」、7月7日七夕（クワ  
ルアース・デー）の夜を「七  
夕ライトダウン」とし、20  
時～22時の2時間、全国の  
ライトアップ施設や各家庭  
の電気を一斉に消すことを  
広く呼びかけています。ま  
た、今年には夏の電力消費量  
を抑制するため、キャンペー  
ン期間中の昼夜それぞれ任  
意の2時間以上の消灯もあ  
わせて呼びかけています。

キャンペーン期間中は、で  
きる範囲での消灯・省エネの  
実践をお願いします。

ご協力いただける施設  
は、ライトダウンキャンペー  
ンのホームページからお申  
込みください。ご協力いた  
だいた施設などについて  
は、ライトダウンキャンペー  
ンのホームページや新潟県  
のホームページで紹介しま  
す！（事業所が対象。個人の  
家庭は対象とはなりません）  
ライトダウンキャンペーン  
のホームページ  
<http://coolearthday.jp/>

### 上町エコ住宅入居者募集中

市は、クリーンエネルギー  
活用住宅を建設し新エネル  
ギーを利用した際のデータ  
を取得しています。この住宅  
に入居してデータ取得に協  
力していただける世帯を、募  
集します。

■募集 1世帯（構成3人以上）

■所在地 六日町937-13

■構造 木造2階建、高気密

高断熱オール電化住宅

※22年11月建築、延床

113.86平方メートル。

■その他 駐車場あり、地下

水熱利用融雪・冷暖房シス  
テムあり、太陽光発電3.0  
kw、敷金なし、連帯保証  
人（1人）

■家賃（1か月）65,000円

※生活と屋根融雪などの実  
験にかかる水道・光熱費は  
入居者負担。

■締切 6月30日(木)

■選考基準 市営住宅と同  
様（住宅に困っている度合  
など）

■申し込み・問合せ

環境交通課

☎773-6666





## 協会けんぽ出張窓口閉鎖のお知らせ

協会けんぽ新潟支部  
 ☎025-242-0260(代表)

日本年金機構六日町年金事務所内の協会けんぽ(全国健康保険協会)出張窓口が6月30日をもって閉鎖されることとなりました。

協会けんぽでは、協会設立当初と比較し、出張窓口に来訪される方が減る一方で、郵送による手続きをされる方が増加していることから、六日町年金事務所内の出張窓口を閉鎖とするものです。

地域の皆さまには大変ご不便をお掛けいたしますが、申請書類の設置場所を増やすなど、これまで以上に利便性の向上に努めてまいりますので、皆さまのご理解とご協力をお願いします。

### ●申請手続き

協会けんぽに提出いただく書類は全て郵送が可能となっております。便利で手軽な郵送による手続きをぜひご利用ください。各種申請書類の書き方や不明な点などは、気軽に電話でご相談ください。

### ●申請書類

六日町年金事務所などに用意してありますが、以下の方法においても入手いただけます。

- ①協会けんぽホームページからのダウンロード
- ②電話依頼によるご自宅などへの郵送

### ●申請書類のあて先

〒950-8613  
 新潟市中央区弁天3-2-3  
 ニッセイ新潟駅前ビル3階  
 協会けんぽ新潟支部

## 「エコ事業所」募集

新潟県では、エコ事業所認定制度による「エコ事業所」を募集しています。

### ■制度の目的

事業所自らの地球温暖化対策の取り組みを促進するため、温室効果ガス排出量の削減に向けて積極的な取り組みを行い、すぐれた成果をあげた事業所を「エコ事業所」として認定するものです。

### ■対象事業所

県内に所在し、地球温暖化対策に積極的に取り組む事業所

### ■対象温室効果ガス

対象事業所の敷地内で使用するエネルギー起源の二酸化炭素

### ■認定事業所が受けられること

- ・認定事業所の公表、認定マークの使用
- ・金融機関の低利融資制度の対象

県による積極的な物品などの調達の対象(中小企業のみ)

・すぐれた取組事業所は「優良エコ事業所」として表彰

### ■今年度の募集期間

10月31日まで

### 問 新潟県 環境企画課

地球環境対策室

☎025-280-5150

登録の申し込み、削減計画の作成、認定などは、県のホームページ「環境にいた」にも掲載されています。

URL <http://www.pref.niigata.lg.jp/kankyo/>

## 猫の譲渡会を開催

魚沼アニマルサポートでは毎月第3日曜日にペットの譲渡会を開催しています。猫を飼ってみたい方、猫をお

探しの方はぜひ一度おいでください。

日 6月19日(日)

午後1時〜3時

会 イオン六日町店

(旧ジャスコ)

※不妊・去勢手術の実施と完全室内飼いが条件となります。

※引き渡しは後日、ご自宅になります。

※譲渡の際に基本健康診断費用などがかります。

問 魚沼アニマルサポート

代表 笹木

☎090-1533-4805

## 県立魚沼テクノスクールからのお知らせ

問 ☎025-794-2410

### 「オープンキャンパス」開催

日 6月18日(土)・7月16日

(土)・8月24日(水)・9月17日(土)

いずれも午後1時30分〜

会 魚沼テクノスクール

対 今年度中学、高校卒業

見込みの生徒と保護者

・既卒者(木造建築科、電気施設科はおおむね

30歳まで)



### 内 ¥ 無料

木造建築、電気施設、エクステリア左官の3科について、テクノスクールでの技能・知識の習得方法を紹介します。来年度の進路の参考にお役立て下さい。

## IT実務科 8月入校生募集

対 ITの知識を習得し、就職を希望する人

定 20人

会 魚沼地域職業訓練センター(南魚沼市西泉田48-1)

期 8月2日(火)〜11月1日(火)

時 午前9時〜午後4時(平日)

¥ 無料(ただし、テキスト代など自己負担あり)

申 ハローワーク南魚沼

7月5日(火)

## 南魚沼市民会館 受付8:30~17:15

6月の休館日【毎週月曜日 祝日の場合翌日】

☎773-5500 FAX772-8161 ☎0120-150-142  
URLhttp://www.6bun.jp E-mailinfo@6bun.jp

### 平成23年度芸術文化事業

#### ふるさと爆笑寄席 林家一門会

落語会のビッグネームを襲名した、八兵衛でおなじみの林家三平が南魚沼に登場！

■日時 6月26日(日) 開演18:00(開場17:30)

■会場 市民会館 大ホール

■料金 全席自由 3,500円(当日4,000円)

※会館、会館プレイガイドで好評発売中！

#### 6th うおぬま Lirica コンサート G・フォーレ『レクイエム』

三条市・紫苑コーラスとの競演にもご注目下さい！

■日時 7月10日(日) 開演14:00(開場13:30)

■会場 市民会館 大ホール

■料金 全席自由 一般1,500円 ペア券2,000円  
中学生以下無料(要整理券)

※好評発売中！

#### GRANRODEO LIVE TOUR 2011 - SUPERNOVA -

今や向かうところ敵なしのロックユニットが、ヒットナンバーで会場を盛り上げる!! ギターのe-ZUKAは十日町出身。最高の夜を見逃すな。

■日時 7月30日(土) 開演17:00(開場16:00)

■会場 市民会館 大ホール

■料金 全席指定 6,930円(3歳以上有料)

※6月26日(日)から会館、会館プレイガイドで発売開始。

<会員発売は6月18日(土)から販売開始>



#### 棟方志功アートステーション

開館9:00~17:00(入館16:30まで) ※6月は無休です

☎772-7171 URLhttp://www.m-uonuma.jp/m-artstation/

#### 第1期 柳緑花紅の世界

春から初夏に移り行く美しい風景を感じる  
勝山春山、竹久夢二、アイズピリなど

■会期 7月3日(日)まで

## トミオカホワイト美術館 開館9:00~17:00

6月の休館日【毎週水曜日】

☎775-3646 URLhttp://www.mynet.ne.jp/white  
入館料:一般600円/小中高300円

### 【お知らせ】

#### 名峰・八海山写生コンテスト入賞者のみなさまへ

平成4年・5年の「名峰・八海山写生コンテスト」入賞者の方は、応募していただいた作品をお返しいたしますので、トミオカホワイト美術館受付までお申し出ください。

### 【展示案内】

#### 2011年第一回展

『越後の風景 そして 春』開催中です！

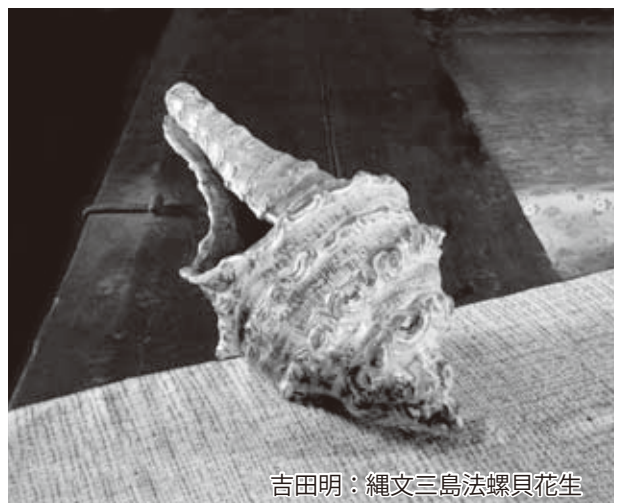
■会期 7月11日(月)まで

■入館料 一般600円 小中高300円  
(20人以上の団体は100円引き)

## 池田記念美術館 開館9:00~17:00 (入館16:30まで)

6月の休館日 毎週水曜日・9日(木)・10日(金)

☎780-4080 FAX777-3815 URLhttp://www.ikedart.jp  
入館料:大人500円/高校生以下無料



吉田明：縄文三島法螺貝花生

■会期 6月11日(土)~7月4日(月)

陶工・吉田明。三島・粉引・刷毛目・白磁などの代表作を中心に、破天荒な自由人、吉田明の創造の闘いと遺した思いを伝える展覧会。

— 吉田氏の展覧会を鑑賞した後は、珈琲を飲みながらその余韻に浸りませんか。

自然も一つの芸術です。食も一つの文化です。窓外の風景に四季の移ろいを感じ、縁の珈琲を飲んで文豪・ラフカディオ・ハーンに思いをはせる……そんなゆったりとした時間をお過ごしいただけます。——



# 7月 にこにこ広場カレンダー

「にこにこ広場」は入園前のお友達が対象です。  
各保育園の「にこにこ広場」に出かけてみませんか。  
楽しい時間を過ごしましょう。



月	日	曜日	保育園名	電話番号	時 間	内 容	注意事項	
7	5	火	上長崎	782-1184	9:45~10:45	自由遊びお楽しみ	<ul style="list-style-type: none"> <li>・参加は無料ですが、保険料（1人10円）の負担をお願いします。</li> <li>・問い合わせは各保育園にお願いします。</li> </ul>	
	12	火	舞子	782-0436	10:00~11:00	1・2歳児と遊ぼう		
	13	水	下長崎	782-0092				
	20	水	塩沢	782-1520	9:30~10:30	水遊び		
	21	木	五日町	776-2155	10:00~11:00			
	22	金	余川	773-5459				
	26	火	あおば	775-2274	9:30~10:30			
	27	水	藪神	777-2331	9:45~10:45			※雨天時 ・あおば保育園、上原保育園は中止となります。  ・五日町保育園、上関保育園は室内遊びとなります。
			上原	775-2114	10:00~11:00			
			宮	774-2066				
			西五十沢	772-3044	10:00~10:50			
			上関	783-2956	9:30~10:30			
	28	木	赤石	779-3008	9:45~10:45			
			五日町	776-2155	10:00~11:00			
			大木六	782-1523	9:45~10:45			
石打			783-3624					
29	金	四十日	776-3551	10:00~11:00				
		八幡	772-2715					
		余川	773-5459					

※大崎保育園は今年度改修工事のため「にこにこ広場」をお休みします。

## 保育園あそびの広場

### 公設民営・私立保育園

詳しくは各施設にお問い合わせください。

保育園名	電話番号	内 容 (日程)		時 間	
浦佐認定園 こども園	777-5560	外で遊ぼう	毎週月曜日	10:00~11:30 子育て支援だより 「ひだまり」をご覧ください	
		絵本で遊ぼう	毎週火曜日		
		作って遊ぼう	毎週水曜日		
		歌って遊ぼう	毎週金曜日		
		園庭・保育室で遊ぼう	毎週土曜日		
上 町	773-6187	英語で遊ぼう	毎月第2木曜日	10:00~11:30 予約が必要です	
		めぐちゃん	毎月第4木曜日		
めぐみ野	773-5257	にこにこデー	毎週火・木曜日	10:00~11:00	
		おたのしみ会	毎月第2木曜日		
		お誕生会・身体測定	毎月最終木曜日	15:30~16:00	
野の百合	772-2627	支援センター開放	毎週月~土曜日	9:45~15:00	
		身体測定	毎週月曜日		
		ひよこ学級	毎週火曜日		
		ひよこちゃんデー	毎週水・木曜日		
		お誕生会・給食試食会	毎月開催		
		マタニティサロン	毎週金曜日		13:30~15:00
		わ か ば	778-2036		わくわくコーナー（園開放）
親子保育体験日	月2回				
金 城	788-1661	にこにこクラブ	月1回水曜日	13:00~14:30	
		自由来館	毎日（水のみ13:00~	10:00~18:00	
金城わかば 児童館	782-5163	納涼大会	7月29日(金)	18:30~	
		お話広場・ヨガ教室	月2回ずつ月曜日	10:30~11:30	
		親子料理教室・親子保育園体験	月2回ずつ火曜日	10:00~12:00	
		アロマ講座・手作り広場	月2回ずつ木曜日	10:30~11:30	
		すくすくクラブ・みのりクラブ	月2回ずつ金曜日		
		畑で作物・作物で料理	月1回土曜日	10:00~12:00	
		※詳しくは、毎月発行の児童館だよりをご覧ください			

○六日町幼稚園（☎772-4577）でもいろいろな計画をしています。



# 7月の



## 乳幼児健診等の日程

問 保健課 ☎777-3850

南魚沼市 母子保健

検索

**市北部** (大和地域、大巻・城内・五十沢地区)

★会場 健友館2階 (大和病院となり)

**市南部** (六日町地区、塩沢地域)

★会場 塩沢保健センター (塩沢庁舎となり)

\*発熱などの風邪症状がある方の健診や教室参加は、自粛してください。

事業	対象	期日	受付時間
4か月児健診	23年3月生	7月21日(木)	9:00~9:10
ポリオ1回目	22年10月生	7月27日(水)	9:00~9:10
ポリオ2回目	22年3月生		
10か月児健診	22年9月生	7月4日(月)	9:00~9:10
1歳児歯科健診 フッ化物塗布	22年7月生	7月20日(水)	13:00~13:10
1歳半児健診・歯科 健診・フッ化物塗布	21年12月生	7月19日(火)	9:00~9:10
2歳児歯科健診 フッ化物塗布	21年6月生	7月11日(月)	13:00~13:10
2歳半児歯科健診 フッ化物塗布	20年12月生	7月1日(金)	13:00~13:10
3歳児健診・歯科 健診・フッ化物塗布	20年6月生	7月29日(金)	9:00~9:10

事業	対象	期日	受付時間
4か月児健診	23年3月生	7月28日(木)	13:00~13:10
ポリオ1回目	22年10月生	7月1日(金)	13:30~13:40
ポリオ2回目	22年3月生		
10か月児健診	22年9月生	7月22日(金)	13:00~13:10
1歳児歯科健診 フッ化物塗布	22年7月生	7月27日(水)	13:00~13:10
1歳半児健診・歯科 健診・フッ化物塗布	21年12月生	7月7日(木)	13:00~13:10
2歳児歯科健診 フッ化物塗布	21年6月生	7月13日(水)	13:00~13:10
2歳半児歯科健診 フッ化物塗布	20年12月生	7月8日(金)	13:00~13:10
3歳児健診・歯科 健診・フッ化物塗布	20年6月生	7月21日(木)	13:00~13:10

○お持ちいただくもの 母子保健カレンダーをご覧ください。

南魚沼市 母子保健カレンダー

検索



## ～家族みんなでにこにこになろう!～

### ⑤夏場の湿疹について

秋頃に、秋・冬の乾燥肌・湿疹について市報に掲載しましたが、最近暑くなり湿疹の多いお子さんが目立ち始めました。暑い夏は、汗や汚れで湿疹ができやすくなりますので、夏場の湿疹についてお知らせします。

#### お子さんの皮膚の特徴

- ① お子さんの皮膚は、大人に比べて薄く、角質層も薄いので、外部の刺激にはまだまだ敏感です。傷も付きやすく、バイ菌も入りやすい状態にあります。
- ② 皮脂や保湿成分が少ないので、乾燥しやすい特徴があります。
- ③ 汗をかきやすいため、汗によるトラブルで悪化しやすくなります。

#### ご家庭での注意

- ① 吸湿性の良い下着を着せ、汗をかいたらこまめに着替えさせましょう。
- ② オムツをしているお子さんは、オムツをこまめに取り換えましょう。

- ③ 汗は清潔なタオルなどで拭き取ったり、シャワー回数を多くして清潔にするのもよいでしょう。
- ④ 湿疹などが改善しない場合は、早めに受診しましょう。

#### 上手な医療のかかり方

- ① 受診をして、良くなっても自己判断せず、医師の診察を受けましょう。その後のケアや経過を見ていく事が大切です。
- ② 以前に処方された軟膏などを安易に使用しないように。原因が違う湿疹だと、逆に湿疹を悪化させることもあります。

～困った事は、主治医の先生や健診で、気軽に相談しましょう。～

## マタニティサロンのご案内

妊娠期中期のご夫婦を対象に、妊娠中の悩みを話したり、旦那さんの妊婦体験をしたりとこれからの子育てに向けて気軽に楽しく体験・お話をするサロンです。妊娠前後のサービスや健康管理などの情報も聞けます。

- ① 開催日時：7月16日(土) 10:00~12:00
- ② 会場：ふれ愛支援センター 2階
- ③ 対象：出産予定日が23年11月・12月のご夫婦 (お子様をお連れの方は、ご相談ください)
- ④ 申込み：保健課 ☎777-3850
- ⑤ 持ち物：母子手帳、南魚沼市子育てブック、必要な人は座布団・膝掛けなど

## 妊婦健診時のH T L V - 1 抗体検査助成の申請期限延長

平成22年10月6日から11月30日までの期間で、妊婦健診時にH T L V - 1抗体検査を受けた方に検査費用を助成しています。

申請期限は、平成23年3月31日まででしたが、申請していない方が見受けられますので申請期限を延長して受け付けます。

まだ申請していない方は、次の期限までに申請をお願いします。

■申請期限 7月31日  
保健課

☎7777-3850

## お受けください 骨粗しょう症健診

「骨粗しょう症」は骨の形成と破骨のバランスが崩れ骨がもろくなる病気です。

骨の内部に軽石やへちまのようなスポンジ状の小さな孔が多数でき骨がスカスカになってしまい、転んだ拍子に骨折したり・腰や背中がいつも痛むようになります。原因は加齢で体のホルモ

ンバランスが変化し骨量が減少することや、カルシウムの摂取・吸収不足や喫煙、飲酒、塩分・糖分、カフェインの摂り過ぎなどです。

「骨粗しょう症」が閉経後の女性に多い原因は、カルシウムの吸収を助け骨を強くする女性ホルモンが減少するためです。

「骨粗しょう症」を予防し、いつまでも元気でいるためにまず自分の骨量を知り、生活習慣を見直すきっかけにしましょう。

### ●検診の日程と内容

■期間 8月～10月の金曜日  
■時間 午後1時から受付  
■会場 ゆきぐに大和病院  
■内容 腰椎・大腿骨のレントゲン撮影（その場で結果を説明します）

■対 500円  
19歳～70歳の女性  
（先着120人）

※年齢は平成24年3月末年齢。  
※妊娠・授乳中の方は受けられません。

■申 電話又はFaxで保健課まで  
7月8日(金)  
■その他 受診についての詳細は後日申込者に通知します。

### 問 保健課

☎7777-3850  
FAX7777-3895

☆Faxでの申し込みは、氏名・生年月日・住所・電話番号を必ず記載ください。

☆受診者は初めての方を優先します。過去に受けた方は5年程の間隔を空けてお受けください

## 健康教室案内

健康診断結果で、食事や生活習慣の改善が必要な方大募集。前半3回で食事と運動の基礎知識を学んでいただき、後半3回で日常生活の中に取り入れて自分ものにしていくまでをお手伝いします。

■対 今年度の住民健診および人間ドック、事業所の健診などを受け64歳以下の市民で、健診の結果

- ①メタボリックシンドローム基準該当
- ②メタボリックシンドローム予備群該当
- ③特定保健指導対象となり、これを改善したいと考えている方。

### ■内容

- 1回目 自身の健診結果を知る
- ・メタボリックシンドロームの予防と食事の基本
- 2回目
- ・500キロカロリー弁当の試食と嗜好品の摂り方
- 3回目
- ・いつまでも若々しくいるための運動の基礎と目標設定
- 4回目～6回目
- ・グループでの話し合い（自分の目標の設定と見直し、食事、運動へのアドバイス）
- ・筋力づくり・有酸素運動・ストレッチ

■対 500円

（2回目参加の場合はプラス弁当代500円）

### ■会場・日程

- ①六日町会場・サンテイク（7月22・29日、8月5・19日、9月2・16日）
- ②塩沢会場・塩沢保健センター（9月13・27日、10月11日、11月1・15・29日）
- ③大和会場・大和庁舎（10月26日、11月9・16・24日、12月7・21日）

■時 午後7時～9時

※2回目のみ午後6時30分～午後8時40分

### ■申 保健課

☎7777-3850  
教室開始1週間前

■定 20人（先着順）

### ■番外編その1

### 「出張はらスマート教室」

時間は1時間30分程度、栄養士が出張します。5人以上から受け付け、日時は相談に応じます。

■内 500キロカロリー弁当の試食とメタボ予防の食事についての講話。

■対 500円（弁当代）

### ■番外編その2

### 「スリムアップ教室」

40歳から60歳代の市民を対象とした運動教室を開催します。時間は1時間30分程度、専門のインストラクターと保健師が講師として出張します。10人程度から受け付け、日時は相談に応じます。

■内 レインボー健康体操センターを主とした軽運動

■対 無料

■申・問 保健課 保健班

☎7777-3850



# 7月の住民健診日程

問 保健課 ☎777-3850

南魚沼市住民健診カレンダー

検索

◎特定健診（40歳～74歳・75歳の誕生日前）受診者は、特定健診受診券と保険証を必ずお持ちください。

受診券が健診日までに届かない場合は保健課までご連絡ください。

◎高齢健診（75歳以上）受診者は、保険証を必ずお持ちください。

◎該当の健診日に都合がつかない場合は、変更することができます。新規に健診の申し込みをする方は、市報4月1日号「住民健診カレンダー」で年間日程をご確認のうえ、お早めに保健課☎777-3850までご連絡ください。

■健診内容・受付時間などの詳しい内容は「住民健診カレンダー」に掲載しています。

## 大和地域

【実施健（検）診名の内容】

健友館での健診は、基礎健診／胸部レントゲン／胃がん検診／大腸がん検診／乳がん検診／子宮頸がん

**注意**：胃がん検診／乳がん検診／子宮頸がん検診は午前を実施します。

期日	時間区分	健診名	会場	行政区
7月12日(火)	午前 午後	全ての健診	健友館	富町・浅地町・辻又・後山
7月13日(水)	午前 午後			平沢・下一・下二
7月14日(木)	午前 午後			水尾
7月15日(金)	午前 午後			一村尾
7月16日(土)	午前			今町新田・北・猫道・一村尾の一部

## 六日町地域

【実施健（検）診名の内容】

●基礎健診など ……基礎健診／胸部レントゲン／胃がん検診／大腸がん検診

**注意**：胃がん検診は午前を実施します。

●子宮・乳がん検診…子宮頸がん検診／乳がん検診

期日	時間区分	健診名	会場	行政区
7月 1日(金)	午前 午後	子宮・乳がん検診	市民会館多目的ホール	川窪・伊勢町・旭町・田中町・八幡・大和町1丁目・大和町2丁目
7月 5日(火)	午前 午後	基礎健診など	城内診療所	広堀・中手原・山口・妙音寺・麓・岡・上出浦・下出浦・上薬師堂・下薬師堂・野際
7月 6日(水)	午前 午後	基礎健診など	五十沢地域開発センター	宮・深沢
7月 7日(木)	午前 午後	基礎健診など	五十沢地域開発センター	日の出町・原・蛭窪・永松・京岡・京岡新田・金城・山谷
7月 8日(金)	午前 午後	基礎健診など	五十沢地域開発センター	宮村下新田・岩崎・津久野・二日町
7月 9日(土)	午前 午後	基礎健診など	五十沢地域開発センター	清水瀬・野中・土沢・小川・舞台・畔地・畔地新田・中川・中川新田・津久野上新田・津久野下新田
7月28日(木)	午前 午後	子宮・乳がん検診	市民会館多目的ホール	上出浦・下出浦・上薬師堂・下薬師堂・野際・藤原・池田原・法音寺・稲穂ヶ丘・新堀・新堀新田・東泉田・仲町

## 塩沢地域

【実施健（検）診名の内容】

●基礎健診など ……基礎健診／胸部レントゲン／胃がん検診／大腸がん検診

**注意**：胃がん検診は午前を実施します。

●子宮・乳がん検診…子宮頸がん検診／乳がん検診

期日	時間区分	健診名	会場	行政区
7月12日(火)	午前 午後	子宮・乳がん検診	塩沢保健センター	滝谷・四分区・五分区・六分区
7月23日(土)	午前 午後	子宮・乳がん検診		三郎丸・早川・枝吉・金清坊・中之島・上田掛之下・広道・上神字・小松沢
7月24日(日)	午前 午後	基礎健診など		上神字・雲洞・長表・三郎丸・早川
7月25日(月)	午前 午後	基礎健診など		君沢・金清坊・広道・片田
7月26日(火)	午前 午後	基礎健診など		枝吉・中野・仙石・姥島



救急医療当番 6月18日→7月3日				
南魚沼市 救急医療 検索				
問 医療対策室 ☎773-6706				
日にち	診療科	受付時間	医療機関	電話番号
6/18 (土)	内科	13:30~16:00	中山医院	783-5500
		18:00~翌朝6:00	六日町病院	772-7111
	外科	12:00~翌朝6:00	六日町病院	772-7111
19 (日)	内科	9:00~16:00	休日救急診療所	773-6688
	外科	18:00~翌朝6:00	六日町病院	772-7111
25 (土)	内科	13:30~16:00	中之島診療所	782-0130
		18:00~翌朝6:00	ゆきぐに大和病院	777-2111
26 (日)	内科	9:00~16:00	休日救急診療所	773-6688
	外科	18:00~翌朝6:00	ゆきぐに大和病院	777-2111
7/2 (土)	内科	13:30~16:00	河内医院	772-2355
		18:00~翌朝6:00	六日町病院	772-7111
3 (日)	内科	9:00~16:00	休日救急診療所	773-6688
	外科	18:00~翌朝6:00	六日町病院	772-7111

◎休日救急診療所の所在地  
市役所本庁舎となり  
南魚沼市保健センター内  
☎773-6688 (日曜・祝日のみ)

◎脳神経外科の休日救急医療  
土曜の12:00~翌朝6:00と日曜・祝日の6:00~翌朝6:00は、齋藤記念病院☎773-5111で診療しています。

★市消防本部のテレホンガイド☎782-1991で、週の当番を確認できます。(変更する場合があります。確認してからご利用ください。)  
※携帯サイトの救急医療当番はこちらから→  
南魚沼市携帯サイト

毎週月曜	13:30 ~ 16:00	働く婦人の家
毎週水曜	13:30 ~ 16:00	本庁舎
毎週金曜	13:30 ~ 16:00	塩沢老人福祉センター
※市役所休業日はお休みさせていただきます。		
問 南魚沼市社会福祉協議会 ☎773-6911		

### 郷土図書紹介 問 南魚沼市図書館 ☎773-6677

『河井継之助のこぼ』  
稲川 明雄／著

「眼を開け、耳を開かなければ、何事も行はれぬ」幕末、長岡藩に彗星のごとく現れた風雲児・河井継之助。激動の時代を制した継之助の精神性を象徴する箴言を紹介する。

『女一揆の誕生』  
天明3年(1783)寺泊町で発案された、米価高騰時にも船主が米を置いていけば米移出を許す仕法が、新潟・富山に女一揆を育んだ事実を紹介。

### 寄贈図書ありがとうございました

- 田中町 山口 浩二様
- 上原 大島 圭己様
- 上町 南雲 英世様
- 大沢 太田 喜一郎様
- 大崎 池田 弘樹様
- 大和町 森山 文雄様

図書館は公民館図書室との連携を密にし、広く市民の皆さまに親しまれる図書館づくりを目指しています。気軽にお立ち寄りください。

ご意見・ご要望をお寄せください。 ☎kouhou@city.minamiuonuma.lg.jp

## 新着図書

南魚沼市図書館 (市民会館内2F) ☎773-6677  
大和図書室 (大和公民館内2F) ☎777-4671  
塩沢図書室 (塩沢公民館内1・3F) ☎782-0100

図書館はひとりひとりの本棚です!

- ### よみもの
- ・子家庭の身代金 赤川 次郎
  - ・六月の輝き 乾 ルカ
  - ・囲碁小町嫁入り七番勝負 犬飼 六岐
  - ・起業の砦 江波戸哲夫
  - ・時こそ今は 太田 治子
  - ・純平、考え直せ 奥田 英朗
  - ・レヴォリューションNo.0 金城 一紀
  - ・叫びと祈り 梓崎 優
  - ・東京影同心 杉本 章子
  - ・風景 瀬戸内寂聴
  - ・花桃実桃 中嶋 京子
  - ・ワタクシハ 羽田 圭介
  - ・川あかり 葉室 麟
  - ・麒麟の翼 東野 圭吾
  - ・沈みゆく人—私ファンタジー— 眉村 卓
  - ・ばんば憑き 宮部みゆき
  - ・たぶらかし 安田 依央
  - ・トロンプリユの星 米田夕歌里
  - ・来ちゃった 酒井 順子
  - ・本に埋もれて暮らしたい—桜庭一樹読書日記— 桜庭 一樹
  - ・ゆっくり急ぐ 外山滋比古
  - ・身体のいいなり 内澤 句子
  - ・ナマズの幸運。—東京日記3— 川上 弘美
  - ・妻と最期の十日間 桃井 和馬
  - ・ロードサイド・クロス ジェフェリー・ディーヴァー
  - ・顔のない軍隊 エベリオ・ロセーロ

- ### そのほか
- ・デカルトの骨—死後の伝記— ラッセル・ショート
  - ・夢を持ち続けよう!—ノーベル賞根岸英一のメッセージ— 根岸 英一
  - ・人はひとりで死ぬ 島田 裕巳
  - ・尾木ママの「叱らない」子育て論 尾木 直樹
  - ・老いのシンプル節約生活—ひとり暮らしの上手なお金の使い方— 阿部 絢子
  - ・すべて、患者さんが教えてくれた終末期医療 大津 秀一
  - ・食べるくすりの事典 増補改訂版 鈴木 飛
  - ・病気が治る免疫相談室 安保 徹
  - ・低温・低カロリーのおかず75 講談社編
  - ・帯スタイル 保存版 ひろ着物学院編
  - ・チョコレートの世界史 武田 尚子
  - ・野菜まるごと大図鑑 主婦の友社編
  - ・「お笑い」日本語革命 松本 修
  - ・英語と格闘in New York 兵藤 ゆき

### 《特設コーナー》

お花・春野菜・山菜の季節ですね。  
「庭・畑づくりの本」「山菜の本」コーナーを作り本を並べました。ぜひご利用ください。