

# みなみ魚沼

問 問合せ 申 申込み 日 日時  
 会 会場 期 期間 時 時間  
 対 対象 資 資格 定 定員  
 費 費用 切 締切 内 内容  
 講 講師 持 持ち物 他 その他  
 F ファックス E メール

2017 9.15  
 (平成29年)

No.155

南魚沼市民憲章

[平成19年4月1日 制定]

- わたしたち南魚沼市民は、人間を大切にします。
- わたしたち南魚沼市民は、自然を大切にします。
- わたしたち南魚沼市民は、ものづくりを大切にします。

## 秋の全国交通安全運動

環境交通課

☎77316666

スローガン「十五夜の

月より輝く「反射材」

9月21日(木)～30日(土)に「秋の全国交通安全運動」が実施されます。

### 運動の重点

- 子どもと高齢者の安全な通行の確保と高齢運転者の交通事故防止
- 夕暮れ時と夜間の歩行中・自転車乗用中の交通事故防止
- すべての座席のシートベルトとチャイルドシートの正しい着用の徹底
- 飲酒運転の根絶
- 横断歩行者の保護



9月30日(土)は「交通事故死ゼロをめざす日」です  
 記録の残る昭和43年以降、

全国では毎日、交通死亡事故が発生しています。この日は、交通安全意識の向上を目的に設定された日です。

一人ひとりが交通ルールを守り、いつも以上に交通事故の防止に努めましょう。

## 容器包装ごみの分別にご協力ください

環境課

☎78210339

よりよいリサイクルのために、容器包装ごみ(ペットボトル、その他のプラスチック容器包装類)の分別にご協力ください。

### 種類と分け方

ペットボトル、その他のプラスチック容器包装類、白トレイ(大和地域のみ)を混ぜずに分けて、それぞれ指定ごみ袋に入れる。

### 対象外のもの

油や汚れ、臭いの落ちないもの、プラスチック製品

### 出し方

- 黄色文字の家庭用「容器包装ごみ袋」を使用する。
- 家庭ごみ収集カレンダーで収集日を確認する。

●収集日の朝8時まで各地区で決められた収集場所(ごみステーション)に出す。

### ペットボトルのリサイクル状況

ペットボトルは、(公財)日本容器包装リサイクル協会や民間の資源化業者で処理し、自動車用カーペット、ユニフォーム、たまごパックなどに再生されています。

平成28年度ペットボトルの資源化実績

	資源化量	歳入
(公財)日本容器包装リサイクル協会	62 t	1,217,834円
民間の資源化業者	57 t	1,198,470円
計	119 t	2,416,304円

## 魚沼基幹病院 作業停電に伴う休日救急対応

魚沼基幹病院 総務課

☎77713200(代表)

電気設備の定期点検のため、

病院内を停電にします。点検作業中は、原則として救急患者を受け入れできません。他の休日救急病院などを受診してください。意識がないなどの重症の場合は、119番で救急車を呼んでください。  
 ●ご不便をおかけしますが、ご理解とご協力をお願いします。

10月22日(日)

午前8時～午後4時

## お詫びと訂正

協議会事務局

☎77316650

8月1日発行の南魚沼市議会だより第51号5ページの「平成29年6月定例会の全議決結果」において、議案名に誤りがありました。お詫びして、訂正します。

### 訂正前

第73号議案 南魚沼市農業委員会委員の任命について(若山文雄氏)

### 訂正後

第73号議案 人権擁護委員の候補者の推薦について(若山文雄氏)

## 秋はクマにご注意ください

環境交通課

☎773-6666

今秋はブナなどの木の実が不作と予想され、クマが人里に出没する回数が多くなる可能性があります。山際の農作業やキノコ採りなどで山に入るときは、十分にご注意ください。

### クマや痕跡を目撃したら

目撃日時・場所・目撃時の状況・目撃者名・電話番号などをご連絡ください。

### 連絡先

・環境交通課

☎773-6666

夜間・休日(当直)

☎773-6660

・南魚沼警察署

☎770-0110

### 市ウェブサイトでクマの出没情報を確認できます

市ウェブサイトのトップページ右下「公開地理情報システム」↓「安心安全」↓「地図を見る」↓「クマ出没マップ」↓ 出没場所をクリック

## 就業構造基本調査を実施します

企画政策課

☎773-6672

総務省統計局・新潟県・南魚沼市では、10月1日現在での就業実態を明らかにすることを目的に、就業構造基本調査を実施します。

調査の対象者は、9月上旬の準備調査で該当となった人の中から無作為に抽出された全国約52万世帯、15歳以上の世帯員約108万人です。

調査の対象者には、調査員が伺い、調査書類を配布します。今回の調査では書面での回答のほかに、パソコンやスマートフォンを使って簡単に回答することができます。

調査票の記入内容は、統計の作成・分析以外に使用することはありません。

調査の趣旨をご理解いただき、回答をお願いします。

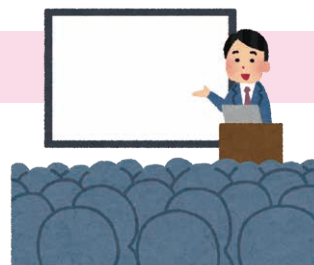


## 消費税の軽減税率制度説明会を開催します

小千谷税務署では、事業者を対象とした消費税の軽減税率制度に関する説明会を開催します。ぜひ、おこしく下さい。

対個人事業者・法人

費無料 持筆記用具



日	時	会場	定員
10月10日(火)	①10:00～11:00 ②14:00～15:00	ふれ愛支援センター2階 多目的ホール	各100人
10月11日(水)	①10:00～11:00 ②14:00～15:00	魚沼市小出郷文化会館 小ホール 【魚沼市干溝】	各100人
10月12日(木)	①10:00～11:00 ②14:00～15:00	小千谷市総合福祉センターサン ラックおぢや3階 大ホール 【小千谷市桜町】	各100人
10月13日(金)	①10:00～11:00 ②14:00～15:00	湯沢カルチャーセンター1階 小ホール【湯沢町神立】	各100人

※受付は、各回とも開始30分前からです

☎小千谷税務署 個人課税第1部門(個人事業者)、法人課税部門(法人)

☎0258-83-2090(代表) ※自動音声ガイダンスに沿って「2」を選択してください

# 平成30年度 教育認定入園児募集

問子育て支援課

今回の募集は、教育認定（1号認定）の児童が対象です。

教育認定とは、認定こども園や幼稚園などの教育施設の利用を希望する児童が受ける認定です。保護者の就労や疾病などにより保育を必要とする事由がある児童は、保育認定（2号・3号認定）となります。

市内保育園・認定こども園の保育認定の入園募集と浦佐認定こども園、野の百合保育園、わかば保育園の教育認定の入園募集は、11月1日(水)～15日(水)を予定しています。詳しくは、市報10月15日号でお知らせします。

		むいかまちこども園	金城幼稚園・保育園
募集定員 ※在園児 分除く	満3歳	5人	4人
	3歳	9人	15人
	4歳	若干名	若干名
	5歳	若干名	若干名
願 書	配布・受付	配布 10月2日(月)～ 受付 10月2日(月)～12日(木) 配布・受付時間 8:30～17:30 ※定員を超えた場合は抽選	配布 10月2日(月)～ 受付 10月5日(木)～ ※定員を超えた場合は抽選
	配布場所	むいかまちこども園、市役所各庁舎	金城幼稚園・保育園、塩沢金城わかば 児童館、市役所各庁舎
入園説明会		10月5日(木) 10:30～11:00 園内見学 11:00～11:30 説明会 ※上記以外は、随時開催	10月18日(水) 10:00～11:45 (給食試食 11:50～12:20) ※上記以降は、随時開催
入園面接日		11月2日(木)以降随時	10月18日(水)以降随時
申込み・問合せ		むいかまちこども園 ☎772-4577 メール hanasatoyuki@gmail.com	金城幼稚園・保育園 ☎782-0608 メール info@kinjou.ac.jp

		めぐみ野保育園	南魚沼どろんこ保育園
募集定員 ※在園児 分除く	満3歳	募集なし	募集なし
	3歳	3人	5人
	4歳	1人	4人
	5歳	1人	5人
願 書	配布・受付	配布 随時、配布中 受付 定員となるまで(先着順)	配布 10月13日(金)の説明会で配布。 それ以外は園まで 受付 10月13日(金)～
	配布場所	めぐみ野保育園・市役所各庁舎	南魚沼どろんこ保育園 ※市役所各庁舎で保育園案内を配布
入園説明会		9月26日(火) 10:00～11:30 園内見学と説明会 ※上記以外は、随時開催	10月13日(金) 13:30～14:30 説明会 14:30～15:00 園内見学 ※上記以外は、随時開催(要予約)
入園面接日		10月4日(水)以降随時	10月27日(金) 13:00～
申込み・問合せ		めぐみ野保育園 ☎773-5257 メール megumino@image.ocn.ne.jp	南魚沼どろんこ保育園 ☎788-0592 メール minami-uonuma@doronko.biz

## 体育施設の

### 利用団体調整会議

☎生涯スポーツ課

☎773-66630

市内の体育施設は、団体登録することによって優先予約ができます。

12月1日(金)～平成30年3月31日(土)の施設予約の調整を行う会議を開催します。施設利用を希望する団体は、ご参加ください。

登録を希望する団体は、お問い合わせください。

### 大和地域の体育施設

☎10月17日(火) 午後7時～

会 大和公民館 大会議室

### 六日町地域の体育施設

☎10月4日(水) 午後7時～

会 デイスポート南魚沼アリーナ

### 塩沢地域の体育施設

☎10月11日(水) 午後7時～

会 塩沢公民館 講堂

## シルバー人材センター 10月16日(月)は感謝の日

☎・申 (公社)南魚沼シルバー

人材センター

☎772-4973

地域のみなさんから支援いただいていることへの感謝と一層の理解を

願ひ、除草・清掃などの奉仕作業を行います。

☎六日町・五日町・魚沼丘陵駅周辺、

ゆきぐに大和病院・大和庁舎周辺、  
塩沢市街地街路周辺、越後湯沢駅  
東口・西口周辺

### 会員募集

あなたの豊かな知識と経験を、地域のために生かしてみませんか。おむね60歳以上で、健康で働く意欲のある人を募集しています。

### 仕事承ります

臨時、短期、仕事量の多少、就業時間の長短に関わらず気軽にご連絡ください。

## 全日本フリスビードック 公式シリーズ選手権 in 南魚沼

☎JFA日本フリスビードック協会

☎025-280-1256

どなたでも自由に見学できます。人と愛犬の息の合った妙技をご覧ください。

☎9月23日(土・祝)・24日(日)

午前8時30分～午後4時

※24日(日)のみ午前8時～

会 わらびの多目的運動公園

(三國川ダム周辺)

## にいがた狼煙プロジェクト 2017 参加団体募集

☎・申 商工観光課

観光交流班 (若井)

☎773-6665

☎773-6710

✉kankou@city.

minamiunuma.lg.jp

災害復興やまちおこしを目的に、県内の山城跡などで狼煙上げを行う「にいがた狼煙プロジェクト」が実施されます。狼煙上げに参加する団体を募集します。

☎10月22日(日) 午前10時

※強風などの荒天時は、各団体の判断で中止してください

### 実施場所

参加者主体のイベントのため、土地所有者や周辺住民などの理解が得られる場所であれば自由

※事前に了解を得てからご応募ください

対 大人2人以上を含む、プロジェクトに賛同する団体など

申 団体名、狼煙上げ予定場所、代表者名、連絡先「電話番号・メールアドレス」をメールかファックスでご連絡ください。(後日資料を送付します)

☎9月29日(金)

## 第9回水無溪谷リバー ウォーク参加者募集

☎・申 八海山麓

サイクリングターミナル

☎779-3230

清流水無川のせせらぎとともに大自然の中を家族や友人と歩いてみませんか。

ゴール後は芋煮会を開催し、おいしい南魚沼産コシヒカリのおにぎりを用意しています。

☎10月22日(日) 午前8時50分～

費 中学生以上 1,000円

小学生以下 500円

コース(距離別に2コース)

おおくらの森コース 10km

水無溪谷コース 15km

定 200人(先着順)

☎10月10日(火)



## 出張労働相談会

岡新潟県長岡市労働相談所

☎0258-37-6110

「残業代を支払ってもらえない」「パワハラで悩んでいる」など、労働に関するさまざまな相談に労働相談所職員が応じます。相談は無料で予約不要、秘密は厳守します。

日 10月18日(水) 正午～午後4時

会 塩沢公民館2階視聴覚室

## 第38回南魚沼美術協会 会員展

岡事務局 (石野)

☎772-3836

南魚沼美術協会会員による、4部門の総合美術展覧会です。ぜひご覧ください。

日 10月7日(土)～9日(月・祝)

午前9時～午後5時

※9日(月・祝)のみ午後4時まで

会 大和B&G海洋センター 体育館

費 無料

公開合評会 10月7日(土)

書道…午後1時～2時

彫刻…午後2時～2時30分

絵画…午後2時30分～3時30分

写真…午後3時30分～4時30分

## 雪下ろし転落防止

キャンペーン

転落事故防止に関する

講演会

岡南魚沼地域振興局

健康福祉環境部 医薬予防課

☎772-8142

屋根の雪下ろし中の転落事故は、大怪我につながりやすく本人や家族に大きな痛手となります。

事故防止のために、医療と技術の観点から見た講演会を開催します。

日 10月21日(土)

午後1時30分～3時45分

会 北里大学保健衛生専門学院

視聴覚講義室

内 講演…「雪下ろし転落によるケガ」／講師…山口征吾さん(魚沼基幹病院救命センター長・医師)

講演…「雪下ろし転落事故の対策

について」／講師…上村靖司さん

(長岡技術科学大学工学部・教授)

ドクターヘリ展示(午後1時～1

時20分)、安全なハシゴ・屋根への

アンカー(命綱を家屋や屋根に

固定するための金具) 取り付け実

演

申 不要。直接会場まで

## キャラバン・メイト

養成研修

岡・申南魚沼市

地域包括支援センター

☎773-6675

市では「いきいき生きがい・あたたかい支えあい・認知症になっても地域で笑顔」をスローガンに、誰もが安心して暮らしやすい地域づくりをめざしています。

認知症の症状や対応方法について学ぶ「認知症サポーター養成講座」の講師となる「キャラバン・メイト」を養成します。ボランティア活動、認知症支援に関心のある人は、ぜひご参加ください。

対 「認知症サポーター養成講座」を

年3回以上、原則ボランティアとして開催できる人

日 10月17日(火)

午前9時30分～午後4時30分

会 ふれ愛支援センター2階多目的

ホール

内 認知症サポーターキャラバンについて、認知症に関する正しい知識

と対応、認知症サポーター養成講座の展開方法など

座の展開方法など

費 無料

持 筆記用具、昼食

定 60人(南魚沼市・湯沢町の在住・在勤者を優先したうえで先着順)

申 南魚沼市地域包括支援センターにある申込書を提出してください。  
日 10月2日(月)

## 普通救命講習会

岡・申南魚沼市消防本部

警防課救急係

☎782-5331

いざというときのために応急手当を学びませんか?心肺蘇生法、AED(自動体外式除細動器)の取扱いなど、実技を中心にした講習会です。受講者には修了証を交付します。気軽にご参加ください。

日 10月21日(土) 午前9時～正午

会 南魚沼市消防本部「竹俣」

定 30人程度

費 無料

※実技のできる服装でおこしください

## 古くなった机の購入に 感謝します

岡学校教育課

☎777-3118

市内3中学校の机の入れ替えに伴って、古くなった机の販売を7月に行いました。

多くの人から購入いただき、ありがとうございました。

# 「大人に聴いてほしい」 舞台朗読会

問 南魚沼市図書館  
☎773-6677

大人向けに、短編小説を暗記して一人舞台のように演じる朗読会を開催します。

日 10月8日(日) 午後1時～2時

会 図書館 多目的室

語り手 藤井マリ子さん  
(埼玉県在住・南魚沼市出身)

対 中学生以上

定 50人

費 無料

申 不要。直接会場まで

## 看護職員の就職を 支援します

問・申 新潟県ナースセンター  
☎025-233-6011

### 看護職員再就職支援セミナー

新潟県では、現在就職していない看護職員（保健師、助産師、看護師、准看護師）が安心して再就職できるように、講習会・相談会を開催します。

基礎コース 基本的な知識や技術を、

講義・演習形式で学べます。

3日間コース

日 ①10月3日(火)・4日(水)・13日(金)

日 ②11月27日(月)～29日(水)

会 ①悠遊健康村病院「長岡市大字日越」

②新潟県看護研修センター「新潟市中央区川岸町」・新潟医療人育成センター「新潟市中央区旭町通一番町」

1日間コース

日 10月4日(水)

会 新潟県看護研修センター「新潟市中央区川岸町」

各回開始日の2週間前まで

体験コース 病院などで看護業務を

実際に体験できます。

日 随時

会 南魚沼市民病院、魚沼基幹病院、五日町病院、介護老人保健施設 南苑

※市外での開催については、お問い合わせください

受講・体験希望日の2週間前まで

共通事項

費 無料

申 電話でお申し込みください。

ゆきぐに大和病院の相談窓口を  
ご活用ください

新潟県ナースセンターでは、ゆき

ぐに大和病院に相談窓口を開設しています。

「看護職をめざしたい」「キャリアアップしたい」「再就職をしたいけど不安」「職場の悩みがある」など、ご相談ください。

相談日時 毎週金曜日

午前10～午後3時  
☎070-2175-6012



## シリーズ市民の声 ②5

問 秘書広報課  
☎773-6658

### 看護師の超勤手当について

【市民からの意見・提案など】

久しぶりに市役所に行きました。職員の対応がよく、明るい雰囲気になったと思います。市民病院の看護師の残業代がついていないと聞きました。公務員だからでしょうか？

現在、看護学生で、市民病院を就職先として考えていましたが、残念です。小出病院の評判がよく、迷っています。調査・改善をお願いします！  
(平成29年4月)

### 【市からの返事】

地元の病院に興味を持っていただき、ありがとうございます。  
公務員だから、残業手当（超過勤務手当）が支払われないという

ことはありません。勤務時間を超えて勤務した場合は、適切に超過勤務手当が支払われます。平成28年度は、市民病院の看護師111人に、総額で1,500万円ほどの超過勤務手当を支給しました。どうぞ、ご安心ください。

しかしながら、このような指摘をいただいたことは、超過勤務に対する考え方を看護部全体で確認すべきと考えています。

市民病院は、「働きやすい・働き続けられる職場づくり」を目標に、職員全体で取り組んでいます。みなさんを選ばれる病院・看護部となるよう、さらなる職場環境の改善に努めます。

病院見学やインターンシップも随時受け付けていますので、ぜひご参加ください。地元に戻ってこられることを、楽しみにしています。

(担当：市民病院 庶務課)

## 魚沼テクノスクール 受講生募集

問・申 新潟県立魚沼テクノスクール  
☎025-794-2410

### 第二種電気工事士実技

対 第二種電気工事士実技試験の受験(予定)者

日 10月21日(土)・28日(土)

午前9時～午後4時

会 魚沼テクノスクール

講 田村専門指導員

定 10人 費 3,900円

※ 10月13日(金)

## 2017明治安田生命

### J1リーグ第31節

### アルビレックス新潟

### 対サガン鳥栖

問・申 アルビレックス新潟後援会(村山)

☎025-282-0011

日 10月29日(日)

午後2時キックオフ

会 デンカビッグスワンスタジアム(チケットの券種

「自由席・指定席」は当日ご案内します)

市内在住者 定 200人

申 各自で用意した往復ハガキに、次の事項を記入してご応募ください。

返信裏面 ①10月29日鳥栖、②住所、③氏名・年齢、④電話番号、⑤メールアドレス(お持ちの人)、⑥チケットの希望枚数(4枚まで)、⑦後援会資料請求(する・しない)

返信裏面 返信先(自分の)の住所・氏名

※応募は、1世帯につき1通限り有効(応募多数の場合は抽選)

宛先 〒950-0954

新潟市中央区美咲町2-1-10

アルビレックス新潟後援会「試合観戦ご招待」係

☎10月18日(水)必着

受け渡し

招待の可否を返信用ハガキにてお知らせします。

(10月23日(月)を予定)

電話での可否のお問合せには、お答えできません。

観戦

返信ハガキを持参し、会場のEゲート前広場に設置された「チケット引換所」でチケットと引換え後、入場・観戦ください。

返信ハガキを持参し、会場のEゲート前広場に設置された「チケット引換所」でチケットと引換え後、入場・観戦ください。

返信ハガキを持参し、会場のEゲート前広場に設置された「チケット引換所」でチケットと引換え後、入場・観戦ください。

返信ハガキを持参し、会場のEゲート前広場に設置された「チケット引換所」でチケットと引換え後、入場・観戦ください。

返信ハガキを持参し、会場のEゲート前広場に設置された「チケット引換所」でチケットと引換え後、入場・観戦ください。

返信ハガキを持参し、会場のEゲート前広場に設置された「チケット引換所」でチケットと引換え後、入場・観戦ください。

返信ハガキを持参し、会場のEゲート前広場に設置された「チケット引換所」でチケットと引換え後、入場・観戦ください。

返信ハガキを持参し、会場のEゲート前広場に設置された「チケット引換所」でチケットと引換え後、入場・観戦ください。

返信ハガキを持参し、会場のEゲート前広場に設置された「チケット引換所」でチケットと引換え後、入場・観戦ください。



# 南魚スポーツパラダイス

〒949-6611 南魚沼市坂戸372  
ディスポー南魚沼内  
スポパラ ☎773-3210  
ディスポー ☎773-6620

公益財団法人 南魚沼市文化スポーツ振興公社 スポーツ振興係

## ディスポー南魚沼

暑さも和らぎ、体を動かすのにちょうどよい季節となってきました。ディスポーで気持ちのよい汗を流してみませんか？

施設	料金	営業時間
プール	一般 510円/回	月～土曜日 13:00～21:00 日曜日・祝日 10:00～16:00
	高校生以下 300円/回	
	60歳以上 300円/回	
トレーニングルーム (中学生以上利用可)	300円/回	月～土曜日 9:00～21:00 日曜日・祝日 9:00～17:00
ランニングトラック	100円/回	
アリーナ	1/4面 510円/時間	月～土曜日 9:00～21:30 日曜日・祝日 9:00～17:00
	半面 1,020円/時間	
	全面 2,040円/時間	

※アリーナを利用する際は、ディスポー南魚沼に予約状況を確認し、ご利用ください。各種お得な定期券を用意しています。フロントにてお求めください。

## 南魚スポーツパラダイス 10月期 ベビーマッサージ教室

赤ちゃんとの肌のふれあいを体感しましょう。 ※講師が赤ちゃんに直接触れることはありません

日 10月19日(木)、10月26日(木)、11月2日(木) (全3回) 10:30～12:00

対 生後2ヶ月～ハイハイ前の乳児と母親

定 11組 (最少催行組:4組)

会 ディスポー南魚沼3階 ミーティングルーム

費 受講料3,080円、材料費500円

申込み開始日時 9月21日(木) 9:00

※受付は、先着順です。定員に達し次第、締め切ります

申込み開始時間の30分前から予備受付を行います。申込み開始時刻に定員を超える場合は、申込み開始時刻と同時に締め切り、その場で抽選を行います

教室の詳しい内容などは、募集要項をご覧ください。ご不明な点はスポパラ事務局にお問い合わせください。日程は、都合により変更となる場合があります

保険料は、年会費・受講料に含まれています (当該教室時のみ有効)

## 今泉記念館アートステーション

受付9:00～17:00  
(入館16:30まで)

9月15日(金)以降は毎日開館

☎783-4500 F783-3388 ¥一般500円/小中高250円

常設展 ～彫る 摺る かく～「棟方志功の世界」

企画展 期11月5日(日)まで

### 生誕130年記念 シャガール・ブルーの世界展

巨匠画家マルク・シャガールをはじめ、日本で人気があり鮮やかな色彩が特徴的な画家ポール・アイズペリ、現代のフランスを代表するアンドレ・ブラジリエ、独特の色彩が魅力的な彼末宏かのすえひろしの4人の作品を展示。

### 異国情緒を感じる旅

リトグラフ(石版画)の刷り師の草分け的存在で、南魚沼市(旧塩沢町)出身の木村希八氏による寄贈作品から「異国の旅」をテーマにした作品を展示。

## トミオカホワイト美術館

受付9:00～17:00  
(入館16:30まで)

9月の休館【水曜日】

☎775-3646 F775-3650

¥一般500円/小中高250円(市内小中学生は無料)

### 富岡惣一郎 「水面－光と影－」

期11月19日(日)まで

ペインティングナイフによって削り出された、穏やかな湖面、荒れ狂う冬の海など、千変万化する水の表情をご覧ください。

### 雪文化3館提携25周年記念特別展 天の恵みをいただいて～水・光・風～ 酒井建・松田昇写真展

期①10月19日(木)まで

②10月20日(金)～11月19日(日)

提携25周年を記念し、「雪が育んだ文化」をテーマに十日町市博物館、鈴木牧之記念館の巡回資料とあわせて、写真展を開催します。

※会期中、南魚沼市民は観覧無料

## 鈴木牧之記念館

開館9:00～16:30 9月は毎日開館

☎・F782-9860 URL <http://www.6bun.jp/bokushi/>

¥大人500円/小中高250円(市内小中学生は無料)

### 雪文化3館提携25周年記念特別展 『北越雪譜』と織物

期11月19日(日)まで

塩沢地域の織物の歴史を『北越雪譜』とあわせて展示中。提携しているトミオカホワイト美術館と十日町市博物館の資料も特別展示しています。

雪が育んだ文化・芸術を、ぜひご覧ください。

※会期中、南魚沼市民は観覧無料

## 棟方志功アートステーション

受付9:00～17:00  
(入館16:30まで)

9月は毎日開館

☎770-1173 F770-1183 ¥大人500円/小中高250円

URL <http://www.m-uonuma.jp/m-artstation/>

### 抽象絵画の先駆者 大沢昌助展

期11月20日(月)まで

日本を代表する洋画家・大沢昌助の没後20年を記念して、観る者の想像力をかき立てる抽象画を展示。棟方志功の肉筆画も数を増やして展示中です。

## 池田記念美術館

受付9:00～17:00  
(入館16:30まで)

9月の休館日【水曜日】

☎780-4080 F777-3815 URL <http://www.ikedart.jp>

¥大人500円/高校生以下無料

### たまがわ 玉川勝之展 ～負の振れ幅を大切に～

期10月3日(火)まで

金鋸で銅板を打って形を作るついきどうきを制作する「玉川堂」の工芸家で、金属造形作家の玉川勝之さんの個展。伝統工芸の技術を生かしたオリジナルアートを展示します。

関連イベント・コンサート

～パーカッションと現代舞踏のステージ～

日9月23日(土・祝) 14:00～

※入館料500円が必要

### 八色の森の美術展+八色の森の子ども絵画展2017

期10月8日(日)～11月21日(火)

現代アートの作家と子どもたちの作品を同時展示。

## 南魚沼市民会館

受付8:30～17:15

9月の休館【19日(火)、25日(月)】

☎773-5500 F772-8161 ☎0120-150-142

URL <http://www.6bun.jp/kaikan/>

### リコーダー・ミニコンサート

市民会館リコーダー教室とビギナーズクラブのみなさんによる恒例のミニコンサート。芸術の秋に、リコーダーの優しい音色をお届けします。

日10月7日(土) 14:00～(開場13:30)

会市民会館 多目的ホール ¥無料

指揮・指導 小池純夫

演奏予定曲

- ・トロイカ
- ・浜辺の歌
- ・日本の四季
- ・メヌエット
- ・パパーヌ
- など





# うおぬま地方の健康調査 けんこうかわらばん

新潟大学大学院医歯学総合研究科  
健康増進医学講座 南魚沼分室

## 「うおぬま地方の健康調査（魚沼コホート研究）」の調査結果をまとめました

南魚沼市では平成24・25年、魚沼市では平成26年にベースライン調査を行いました。その調査結果をまとめたデータ集が、3月31日に完成しました。この「ベースライン調査データ集」をみなさんに活用していただけるように、市役所や、関係機関などで閲覧できるようにしております。詳しくは、南魚沼市役所保健課（☎773-6811）にお問い合わせください。

### 魚沼コホート研究ベースライン調査

#### ～飲酒について～

魚沼コホート研究のアンケートでは、南魚沼市・魚沼市は「お酒を飲む」40歳以上の割合は他の地域とあまり変わらないものの、そのなかで「お酒を毎日飲む」40歳以上の割合が全国平均より高いという特徴がみられました。

40歳以上で「お酒を飲む」と答えた人は、男性で78.2%、女性で43.1%でした。これは全国平均（※）とほぼ同程度です。（図1）

さらに「お酒を飲む」と回答した人の中で、「毎日飲む」と答えた人が、男性で54.6%、女性で22.1%でした。これは全国平均と比較すると、男性では1.6倍、女性では2.8倍です。（図2）

南魚沼市・魚沼市では、なぜ「お酒を毎日飲む」人の割合が全国平均よりも多いのでしょうか。魚沼コホート研究では、「お酒を毎日飲む」という人が多い理由や、飲酒量を含めた健康への影響について明らかにしていくことで、健康に留意しながら、どのようにお酒と付き合うのが望ましいのか、その目安などをお示しできればと考えています。

※平成27年国民健康・栄養調査より（40歳以上の平均値）

図1 「お酒を飲む」と答えた40歳以上の割合

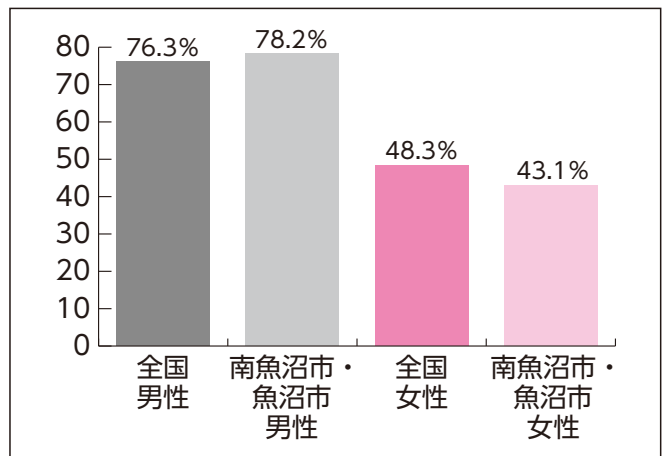
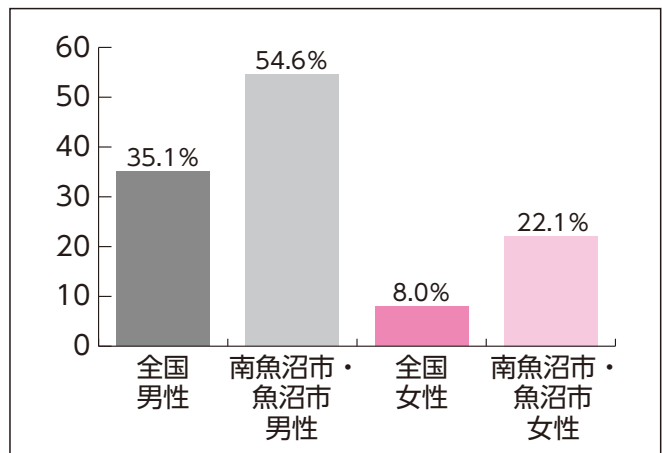


図2 「お酒を毎日飲む」と答えた40歳以上の割合



### 5年後調査のお願い

平成24年度にベースライン調査にご協力いただいたみなさんに5年後の状況を教えていただくため、今秋「生活習慣に関するアンケート」をお届けします。生活習慣がどのように変わり、それが健康にどのような影響を与えるかを調べるための調査です。ベースライン調査時のアンケートより短くなっています。ぜひ、ご協力ください。

新潟大学大学院医歯学総合研究科  
健康増進医学講座 南魚沼分室

〒949-7302 南魚沼市浦佐4132

新潟大学地域医療教育センター・魚沼基幹病院内

☎025-775-7876

☎025-777-2766

☎[http://www.facebook.com/](http://www.facebook.com/NUHPM)

NUHPM



**「こころのサポート講座」  
精神障がい者とともに  
生きる**

問・申南魚沼地域振興局  
健康福祉環境部  
地域保健課  
☎772-8137

精神障がい者への理解を深め、支援機関や制度にも関心を持っていただくための講座を開催します。

**第1回**

日 10月14日(土)

午後1時30分～4時

会 ゆきぐに大和病院健友館2階 多目的ホール

内 精神疾患に関する基礎知識  
／講師・湯川尊行<sup>たかゆき</sup>さん(魚沼基幹病院精神科・医師)、  
精神障がい者とともに生きる人からのメッセージ、就労支援施設B型「工房とんとん」の見学

**第2回**

日 10月23日(月)

午後1時30分～3時30分

会 魚野の家うらさ

内 魚野の家うらさの見学、利用者との交流

申 電話でお申し込みください  
日 10月11日(水)

**心豊かな子育て教室**

問 社会教育課 生涯学習班  
☎773-6610

子育てのわ(輪・和・話)を広げよう。初めての人、里帰りの人、上の子を連れてた人、おじいちゃん・おばあちゃんも大歓迎です。お住いの地域以外の会場にも参加できます。

時 午前10時～11時30分

対 0～3歳の乳幼児とその保護者・家族など

申 不要。直接会場まで

費 一人10円(保険料)

※動きやすい服装でおこしください

**大和地域第2回そだち学級**

日 9月30日(土)

会 大和B&G海洋センター 体育館

内 「ミニ運動会」大人も子どもよいどん!

**六日町地区第2回そだち学級**

日 10月8日(日)

会 ふれ愛支援センター2階 多目的ホール

内 「みんなおいでよ!ミニフェスティバル」

持 コップ・マグカップなど

**城内地区第2回そだち学級**

日 10月8日(日)

会 城内地域開発センター

内 「みんなでお絵かき」

**臨床心理士による「こころの相談会」**

秘密厳守

問・申子ども・若者育成支援センター

☎773-6616

「相談専用」

あなたが抱える悩みを、臨床心理士に相談してみませんか?

対 市内在住のニート・ひきこもり・不登校・発達障がい

などに悩む義務教育終了～39歳の若者・家族

日 ①10月4日(水)

午前10時～11時

②10月26日(木)

午後2時～3時

会 子ども・若者育成支援センター1階 相談室

日 ①10月2日(月)

②10月24日(火)

申 電話でお申し込みください

他 相談員による電話相談・来所相談に、随時応じます

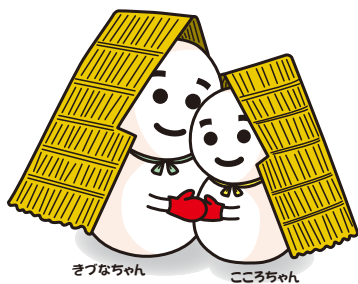


**10月 にこにこ広場カレンダー**

にこにこ広場は、入園前のお友だちが対象です。各保育園のにこにこ広場にでかけてみませんか。

日	曜日	園名・電話番号	時間	内容	注意
5	木	中 ☎782-1746	10:00～10:55	人形劇	保険料一人10円が必要。 問合せは、各保育園まで。
7	土	三用 ☎779-3051	10:00～	運動会(雨天時は三用小学校)	
		大崎 ☎779-2762	9:30～10:30	運動会(雨天時は大崎小学校)	
		藪神 ☎777-2331	9:40～	運動会(雨天時は藪神小学校)	
10	火	上長崎 ☎782-1184	9:45～10:45	一緒に遊ぼう	
12	木	赤石 ☎779-3008		お外で遊ぼう	
19	木	西五十沢 ☎772-3044	10:00～11:00	りす1組と散歩に行こう	
		舞子 ☎782-0436	9:45～10:45	お外で遊ぼう(雨天時は室内遊び)	
20	金	五日町 ☎776-2155	10:00～11:00	マジックショーを楽しもう	
		下長崎 ☎782-0092	9:45～10:45	りす組さんとお散歩しましょう	
31	火	石打 ☎783-3624			一緒に遊ぼう

南魚沼地域自殺対策キャッチフレーズ  
育てます 命を守る 地域の絆



「眠れない」「不安」「閉じこもりがちだ」「更年期のせいか気持ち沈む」「お年寄りのもの忘れ」「認知症」など…。

これらの悩みをお持ちの人やその家族などの相談に、専門医（精神科）が応じます。プライバシーは守られます。

日 10月10日(火)  
午後2時～4時  
会 ハローワーク南魚沼  
費 無料  
申 事前予約が必要

※精神科の主治医がいる場合は、相談してからお申し込みください

☎ 772-8137

問・申 南魚沼地域振興局  
健康福祉環境部  
地域保健課

心の健康相談会

## 保育園 あそびの広場

公設民営・私立保育園

詳しくは各施設にお問い合わせください

園名【電話番号】	内 容	日程（祝日は除く）	時 間
浦佐認定こども園 【☎777-5560】	自由来館	木・日曜日以外	10:00～16:00
	体を動かして遊ぼう	月曜日	10:00～11:30 ※詳しくは、医療法人 萌気会のウェブサイト か、子育て支援だより 「ひだまり」をご覧ください
	絵本で遊ぼう	火曜日	
	作って遊ぼう	水曜日	
	わらべうたで遊ぼう・英語で遊ぼう	金曜日	
	支援ルーム・ホール・園庭で遊ぼう	土曜日	
	身体測定	毎月2回	
	誕生日会・ピラティス	毎月開催	
上 町 【☎773-6187】	英語で遊ぼう（要予約）	毎月第2木曜日	10:00～11:30
	めぐちゃん（要予約）	毎月第4木曜日	
めぐみ野 【☎773-5257】	にこにこデー	火・木曜日	10:00～11:00
	おたのしみ会	毎月第2木曜日	
	お誕生会・身体測定	毎月最終木曜日	15:30～16:00
野の百合 【☎772-2627】	支援センター開放	月～土曜日	9:45～15:00
	身体測定	月曜日	
	ひよこ学級（たのしく手作り）	火曜日	
	ひよこちゃんデー（園児との遊び）	水・木曜日	
	お誕生会・ハーブ&カフェ	毎月開催	
	運動あそび	金曜日	
マタニティサロン	13:30～15:00		
わかば 【☎778-2038】	わくわくコーナー（園開放）	火曜日	10:00～11:30
	親子保育体験日	月2回	10:00～12:00
	ふれあい広場・きらめき工作	月1回木曜日	
金 城 【☎782-0608】	にこにこクラブ	毎週水曜日	13:30～14:30
	自由来館（ランチルームあり）	水曜日以外	10:00～18:00
		水曜日	13:00～18:00
金城わかば児童館 【☎782-5163】 ※詳しくは、毎月 発行の児童館だ よりをご覧ください	親子で遊ぼう！（あそびの広場）	毎週月曜日	10:00～12:00
	親子で楽しもう！	月1～2回ずつ火曜日	
	親子料理教室・親子保育園体験	月1～2回ずつ木曜日	10:30～11:30
	リフレッシュ教室	月1～2回ずつ金曜日	10:15～11:15
	アロマ講座・お話広場		10:30～11:30
	ママ'sカフェ	10月13日(金)	10:00～11:30
作って学ぼう！ぬかがま炊飯	10月15日(日)		
南魚沼どろんこ 【☎788-0592】 ※詳しくは、お問 合わせください	自然食堂（要申込み）	毎週水曜日	10:00～12:00
	芸術学校・寺親屋・自然学校 （内容は週により変わります）	毎週金曜日	
	青空保育（道の駅南魚沼「雪あかり」）	毎月1回木曜日	10:30～12:00
	身体測定・誕生会	毎月1回	

※むいかまちこども園（☎772-4577）は、直接園にお問い合わせください

# 肝炎医療相談会

問・南魚沼地域振興局

健康福祉環境部

医薬予防課

773-218142

肝炎患者とその家族、肝炎ウイルス感染の心配がある人などを対象に、専門の医師による相談会を開催します。B型・C型肝炎の医療に関する心配ごとなどを、ご相談ください。

日 10月20日(金)

午後7時～8時20分

相談時間 1人20分間

会 南魚沼地域振興局 健康福祉環境部 (南魚沼保健

所)

担当医

米倉研史さん

(医療法人社団研鑽会米

倉医院理事長・医師)

定 4人 (先着順)

費 無料

申 事前に電話か来所でお申

込みください

み 10月10日(火)

他 保健師などによる訪問相

談も実施しています。希

望者は、お問い合わせく

ださい。

## 10月 住民健診日程

問保健課 ☎773-6811

南魚沼市住民健診カレンダー

検索

- ◎基礎健診を受診する40歳以上の人は、保険証を忘れずにお持ちください。
- ◎該当の健診日に都合がつかない場合は、日程・会場を変更することができます。新規の申込みや健診項目の変更・追加は、早めに保健課にご連絡ください。
- ◎会場・健診内容によって、受付時間が異なります。ご注意ください。
- ◎健診内容・受付時間などの詳しい内容は「住民健診カレンダー」に掲載しています。

健診内容  
(各地域共通)

- ・合同健診…基礎健診／肺がん・結核検診(胸部レントゲン)／胃がん検診／大腸がん検診／他オプションあり ※胃がん検診は午前のみ実施
- ・婦人検診…乳がん検診／子宮頸がん検診

### 大和地域

日にち	受付時間	健診内容	対象行政区	会場
10日(火)	午前7:30～9:00	合同健診 婦人検診	門前、高田、谷地、山崎、山崎新田、荒金	健友館
11日(水)	午後1:00～2:00		茗荷沢、茗荷沢新田、堂島新田、桐沢	
12日(木)	午前9:00まで		八色原、水尾	
13日(金)	午前8:00まで		国際町、平沢、原小路、寺中、海士ヶ島新田	

### 六日町地域

日にち	受付時間	健診内容	対象行政区	会場
17日(火)	午前9:00～11:00 午後1:00～3:00	婦人検診	広堀、中手原、山口、岡、妙音寺、上出浦、下出浦 上薬師堂、下薬師堂、野際、藤原、下原、下原新田 津久野上新田、津久野、津久野下新田、二日町	市民会館 多目的 ホール
18日(水)			舞台、畔地、畔地新田、日の出町、八幡 大和町1丁目、大和町2丁目、上町1丁目4区	

### 塩沢地域

日にち	受付時間	健診内容	対象行政区	会場
2日(月)	午前9:00～11:00 午後1:00～3:00	婦人検診	雲洞、長表、三郎丸、早川、六分区、目来田、大里 小木六	塩沢保健 センター
3日(火)			竹俣、竹俣新田、片田、思川、岩之下、栃窪、北山 四分区、南田中、砂押、大沢、下一日市、上一日市	
23日(月)	午前7:30～10:30 午後1:00～2:00	合同健診	中、泉盛寺、天野沢	
24日(火)			君沢、宮野下、関	
25日(水)			島新田、吉里、五分区	

# 10月 乳幼児健診などの日程

問保健課  
☎773-6811



\*実施日の2日前・前日・当日のいずれかに発熱・発疹などの症状がある人は、健診や教室の参加を自粛してください

事業	対象	北部 (大和地域、大巻・城内・五十沢地区) 健友館(大和病院となり)		南部 (六日町地区、塩沢地域) 塩沢保健センター	
		日にち	受付時間	日にち	受付時間
4か月児健診	29年 6月生	10月27日(金)	13:00 ~ 13:10	10月26日(木)	13:00 ~ 13:10
10か月児健診	28年12月生	生後10か月になったら、受診票を使って医療機関で受けましょう。BCG接種期限まであと2か月です。			
1歳児歯科健診 フッ化物塗布	28年 9月生	11月に実施 ※今年度は奇数月のみの開催		10月17日(火)	13:00 ~ 13:10
1歳半児健診 歯科健診・フッ化物塗布	28年 3月生	10月13日(金)	13:00 ~ 13:10	10月 6日(金)	13:00 ~ 13:10
2歳児歯科健診 フッ化物塗布	27年 9月生	10月 5日(木)	9:00 ~ 9:10	10月11日(水)	13:00 ~ 13:10
2歳半児歯科健診 フッ化物塗布	27年 3月生	10月 3日(火)	9:00 ~ 9:10	10月 4日(水)	13:00 ~ 13:10
3歳児健診 歯科健診・フッ化物塗布	26年 9月生	10月19日(木)	13:00 ~ 13:10	10月18日(水)	13:00 ~ 13:10

講座・教室名	対象	日にち	受付時間	会場	申込み
育児力アップ講座 (育児学級) ※偶数月開催	29年4月・ 5月生	10月16日(月)	9:45 ~ 10:00	ふれ愛支援センター	不要
もぐもぐ教室 (離乳食教室)	29年3月生	10月31日(火)	9:30 ~ 9:45		実施日の3日前まで

・持ち物は、乳幼児健診カレンダーをご覧ください。

## 5歳児の発達相談について

5歳になる子ども(保育園・幼稚園・認定こども園年中児)を対象に、発達相談を実施しています。

3歳児健診後から就学までの間に、「軽度の知的障がい」や「コミュニケーションが苦手」などがわかることがあります。また、テレビなどの視聴やゲームの長時間化、生活リズムの乱れなど、最近の育児環境や生活状況の変化から「友だちと上手く遊べない」「集中力が続かず、人の話をよく聞けない」「順番やルールを理解しにくい」「ささいなことで友だちを叩く」などの行動がみられる子どもが増えているようです。障がいの有無に関らず、早めに環境を整え、必要な支援を早期に始めることで、行動が改善する可能性があります。小学校入学の準備につながる、大切な相談事業です。



**実施時期** 9月下旬～10月下旬

**方法**

- ① 保護者に問診票を配布して、普段の様子を記入していただきます。
- ② 園に問診票を配布し、園内の生活の様子を記入していただきます。
- ③ 上記①②の内容により、必要に応じて保健師などが保護者と園の話聞き、情報提供・相談を行います。

子育てに関する悩み、ストレスの相談も兼ねています。一人で悩まずに、気軽にご相談ください。

# 救急医療

☎保健課 ☎773-6811

## 救急医療のかかり方

### ①電話をかける

次の病院に電話で症状を伝えてください。重症（意識がないなど）の場合は119番で救急車を呼んでください。

- 南魚沼市民病院…………… ☎788-1222
- 魚沼基幹病院…………… ☎777-3200
- 齋藤記念病院(脳神経外科救急) ☎773-5111

※電話のかけまちがいにご注意ください

### ②指示通りに受診する

- 電話での指示に従って受診してください。
- スタッフの状況などで、症状に応じて他の医療機関を案内する場合があります。
- 緊急度や重症度の高い順に対応するため、診察の順番が前後し、待ち時間が長くなる場合があります。
- 休日・夜間は検査や人員体制が十分ではないので、できるだけ通常の診療時間内に受診してください。

## 新潟県『小児救急医療電話相談』

☎025-288-2525 (#8000でも可)

夜間に子どもの具合が悪くなったとき（発熱、嘔吐、下痢など）にご利用ください。

時 19:00～翌朝8:00（毎日）

## 献血にご協力ください～10月の献血日程～

### ☎ 10月8日(日)

会場	受付時間
八色の森市民まつり (八色の森公園)	10:00～12:30 13:45～15:00

### ☎ 10月18日(水)

会場	受付時間
(株)ミツバ新潟工場	9:30～11:45
新潟三吉工業(株)	14:00～15:30

※すべて全血献血。日程・会場は変更する場合があります

☎保健課(献血担当) ☎773-6811

## 不登校やひきこもりなどの不安やお悩みは

## 『子ども・若者育成支援センター』へ

月～金曜日(祝日・年末年始除く)

義務教育期の教育相談 ☎773-3177

時 9:00～16:30

ニート・ひきこもり相談 ☎773-6616

時 9:00～16:30

# みんなの図書館

南魚沼市図書館(えきまえ図書館本の社) ☎773-6677

大和図書室(大和公民館内2階) ☎777-4671

塩沢図書室(塩沢公民館内1・3階) ☎782-0100

9月18日(月・祝)「敬老の日」にあわせて、おすすめの本を展示しています。全国の書店でベストセラーとなった「九十歳。何がめでたい」など、話題の本もあります。ぜひご来館ください。

## 新着図書の一部を紹介します

※下記以外の新着図書は館内かWebOPACでご確認ください

よみもの	・俵万智 史上最強の三十一文字	瀬戸内寂聴
	・ひとり 句集	今野 敏
・変幻		今野 敏
・真夏の雷管 道警・大通警察署		佐々木 譲
・暗闇のアリア		真保 裕一
・茄子の輝き		滝口 悠生
・明治乙女物語		滝沢 志郎
・悲しみについて		津島 佑子
・もう生まれたくない		長嶋 有
・息子と狩猟に		服部 文祥
・嵯峨野花譜		葉室 麟
・宮辻薬東宮		宮部みゆき
・ジョン・マン 6 順風編		山本 一力
・もし文豪たちがカップ焼きそばの作り方を書いたら		神田 桂一
・風と共にゆとりぬ		朝井リョウ
・片づきたい 暮らしの文藝		赤瀬川原平/ほか
・美女は飽きない		林 真理子
・ベスト・エッセイ 2017		本文藝家協会/編
・99歳からあなたへ		吉沢 久子
・階段を下りる女		ベルンハルト・シュリンク
その他	・ぐるぐる♡博物館	三浦しをん
	・十歳までに読んだ本	西加奈子/ほか
・働く文学 仕事に悩んだ時、読んでほしい29の物語		
・数学ガールの秘密ノート 積分を見つめて		
・いつも笑顔で あの戦争と母の言葉		海老名香葉子
・世界の廃墟・遺跡60		リチャード・ハッパー
・子育てを元気にすることば ママ・パパ・保育者へ。		
・心のさんぽ ありふれた景色が特別になる		
・日曜日の狩猟採集生活		溪流編集部/編
・遺族外来 大切な人を失っても		大西 秀樹
・住まいの古い支度 案ずるより、片づけよう		阿部 絢子
・0～3歳のこれで安心子育てハッピーアドバイス		
・リンゴを食べる教科書 健康果実のひみつ		
・私にもできる! 自然農法入門		MOA自然農法文化事業団/編
・山のリスクセンスを磨く本 遭難の最大の原因はアナタ自身にあった		昆 正和