

- ・切り込みは部品を切り取る前に入れて下さい。
- ・山折り線、谷折り線は組立て前に折り目を入れておくと組み立てやすくなります。

———— 切取線・切り込み      - - - - - 山折り線      - · - · - 谷折り線      あ～えはあ～えに貼る  
 A～Nは切り込みA～Nに差し込んで裏からのり付け      ★：のりしろ      ◎：裏にのりを付け貼り合わせる

1. 足、手の組立

足、手の★にのりを塗り、足と手を組み立てます。(写真①②)

2. 下半身の組立

- (1) ★にのりを塗り、腰を組立てます。(写真③)
- (2) 足のA～Dを腰のA～Dに差し込んで裏面でのり付けします。(写真④)

3. 胴体の組立

- (1) 腕のE～Hを胴体のE～Hに差し込んで裏面でのり付けします。
- (2) 胴体の★にのりを塗り、胴体を組み立てます。(写真⑤：こめつぐ君)
- (3) かまかつ様：釜フチI～L体を胴体のI～Lに差し込んで裏面でのり付けします。  
釜フチの★にのりを塗り、釜フチを合体させます。(写真⑥：かまかつ様)

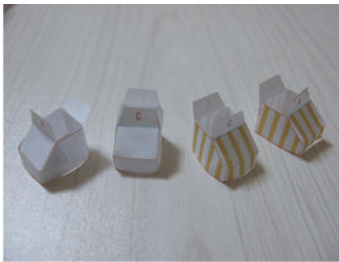
4. 兜の組立

- (1) 前立ての◎の裏面にのりを塗り、山折り線を折り曲げて貼り合わせます。
- (2) 兜の★にのりを塗り、兜を組み立てます。(写真⑦⑧)
- (3) 前立てのI、J(M、N)を兜のI、J(M、N)に差し込んで裏面でのり付けします。  
(写真⑨⑩)

5. 組立

- (1) 下半身のあ、いを胴体のあ、いにのり付けします。(写真⑪)
- (2) 下半身の上側を胴体の中に入れます。(写真⑫)
- (3) 胴体のう、えを兜のう、えにのり付けします。(写真⑬)
- (4) 胴体の上側を兜の中に入れて完成です。

①足の組み立て



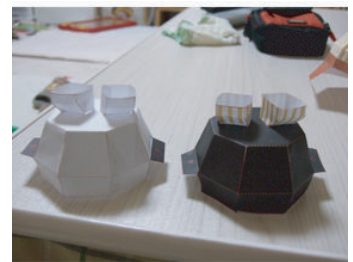
②手の組み立て



③腰の組み立て



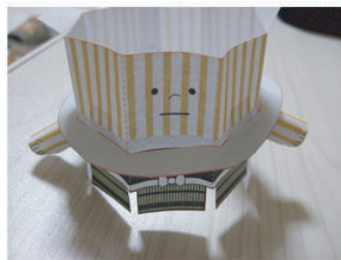
④下半身の組み立て



⑤こめつぐ君胴体



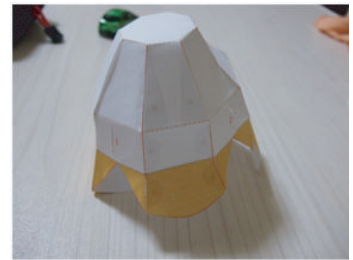
⑥かまかつ様胴体



⑦かまかつ様兜



⑧こめつぐ君兜



⑨かまかつ様兜完成



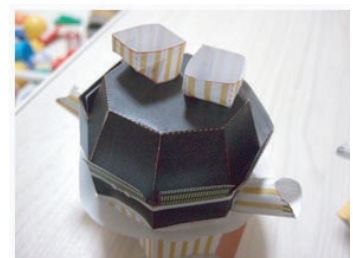
⑩こめつぐ君兜完成



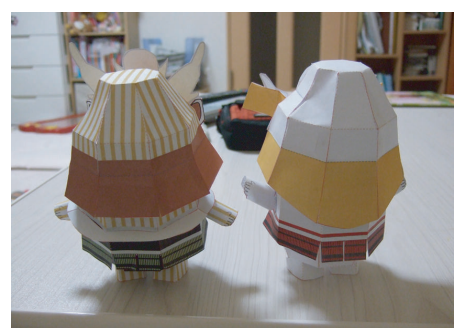
⑪下半身を胴体にのり付け



⑫下半身上部を胴体に入れる



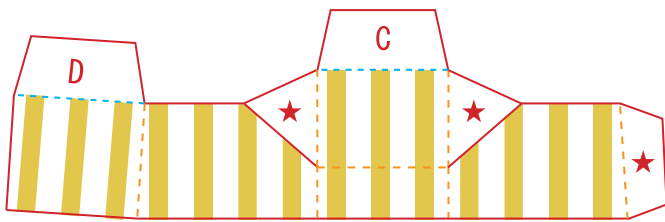
⑬胴体を兜にのり付け



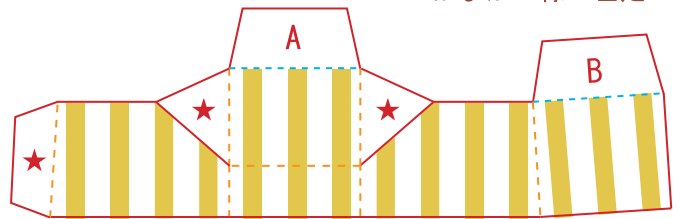
かまかつ様 前立て



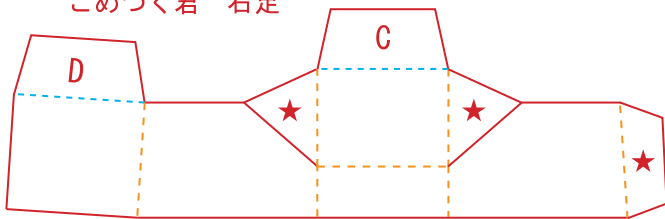
かまかつ様 右足



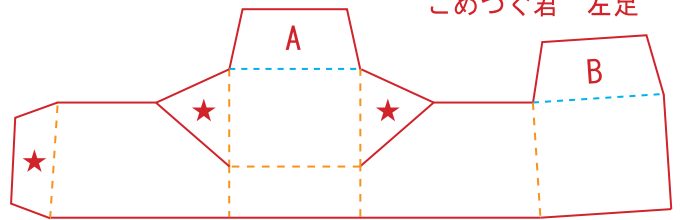
かまかつ様 左足



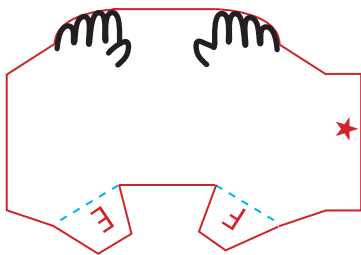
こめつぐ君 右足



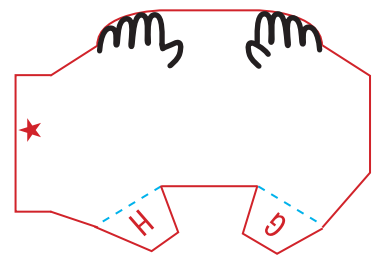
こめつぐ君 左足



こめつぐ君 右手

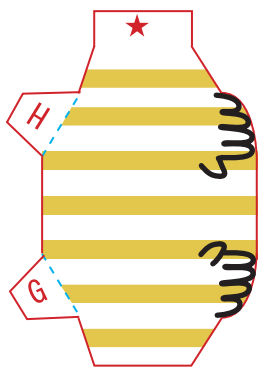


こめつぐ君 左手

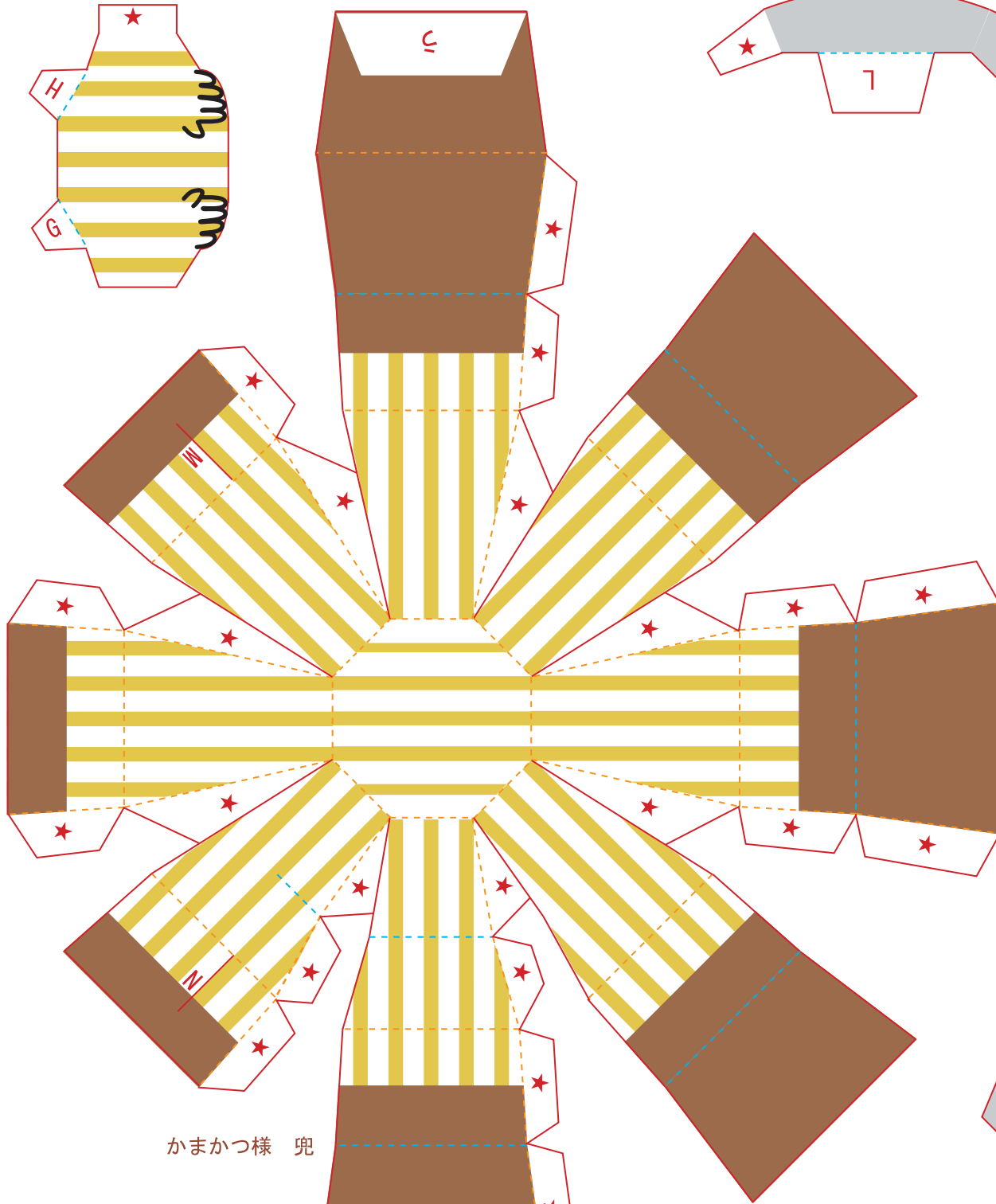
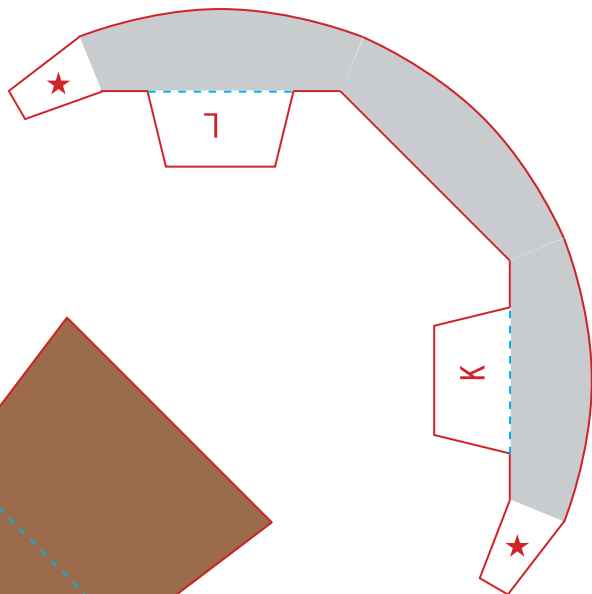


こめつぐ君 前立て

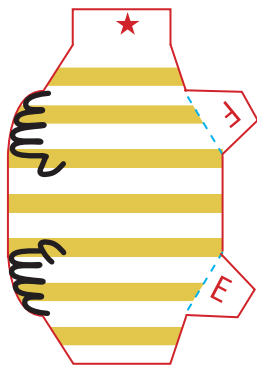
かまかつ様 左手



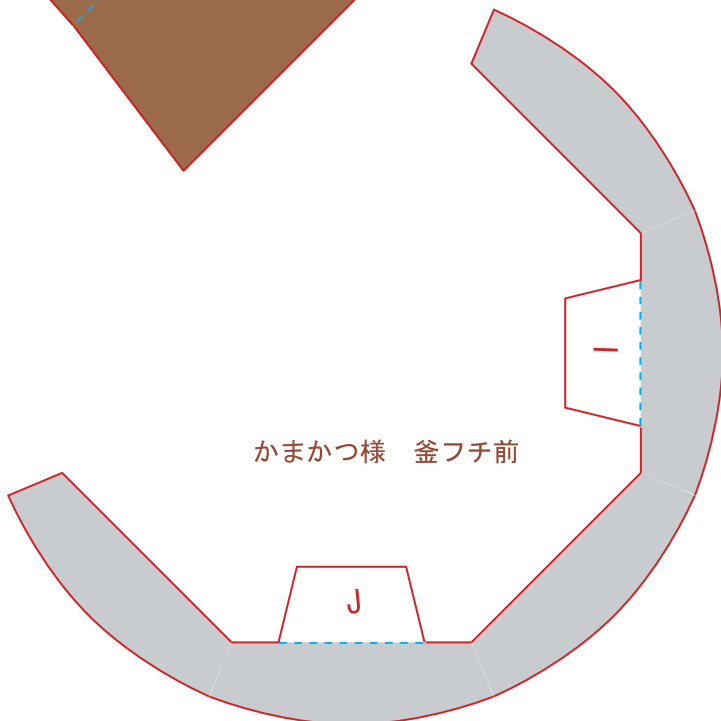
かまかつ様 釜フチ後ろ



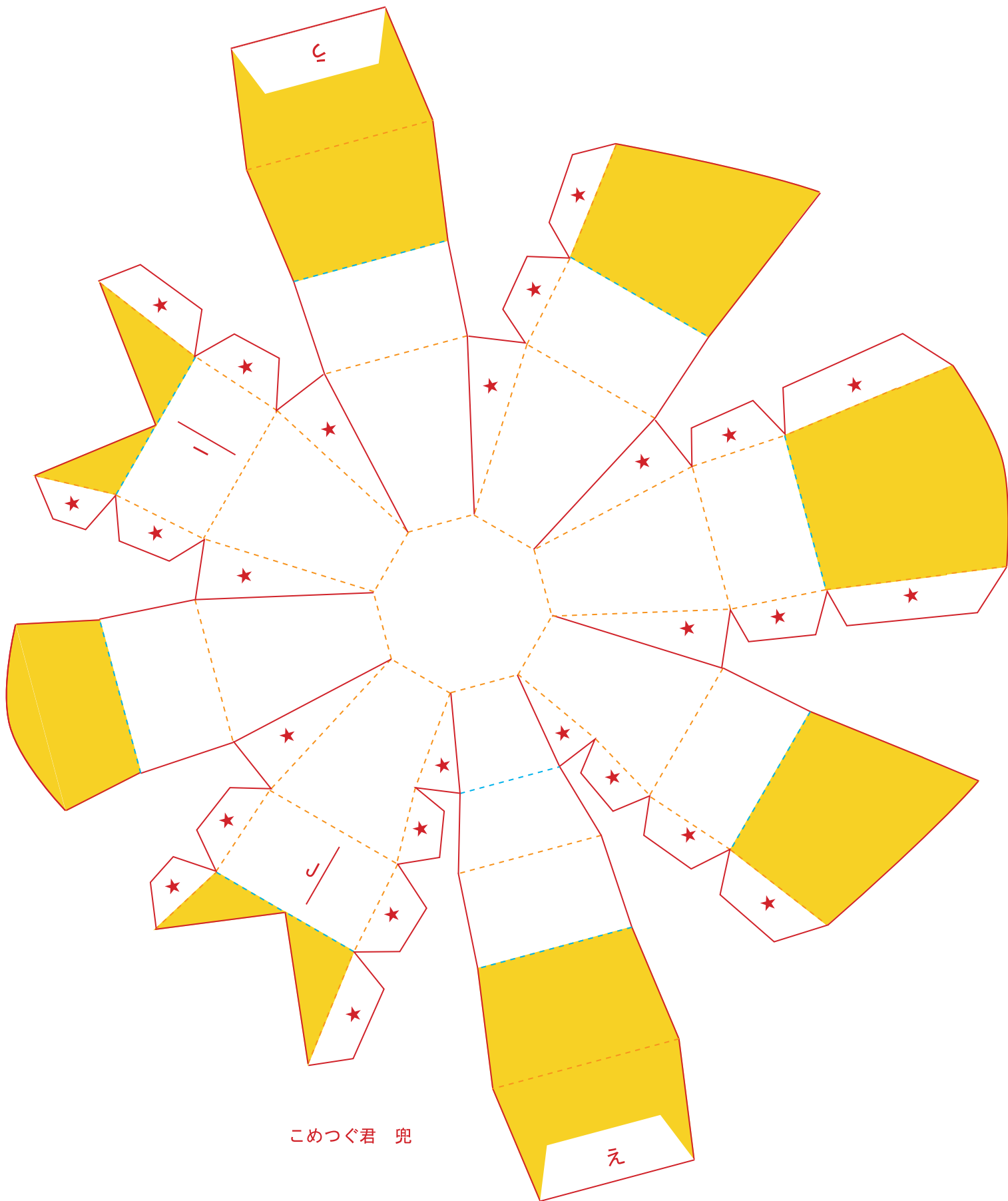
かまかつ様 兜



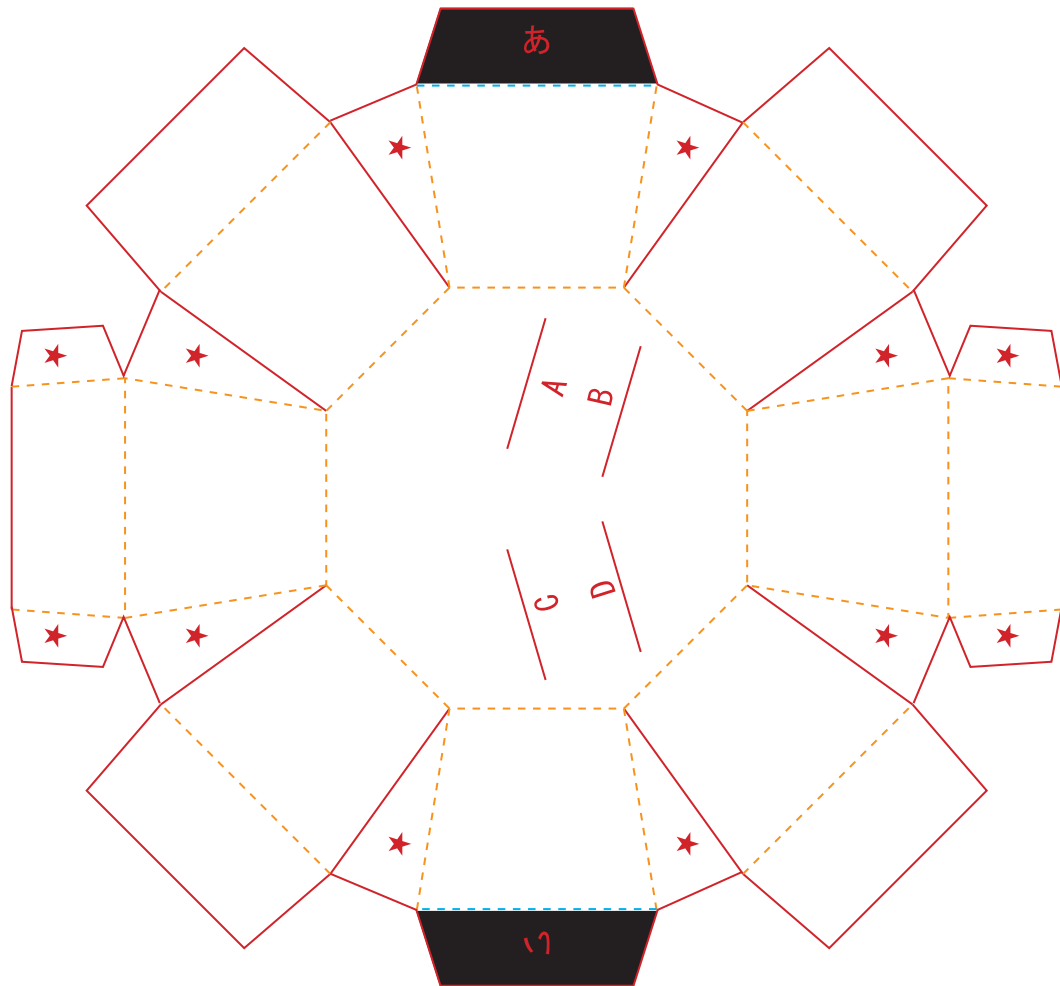
かまかつ様 釜フチ前



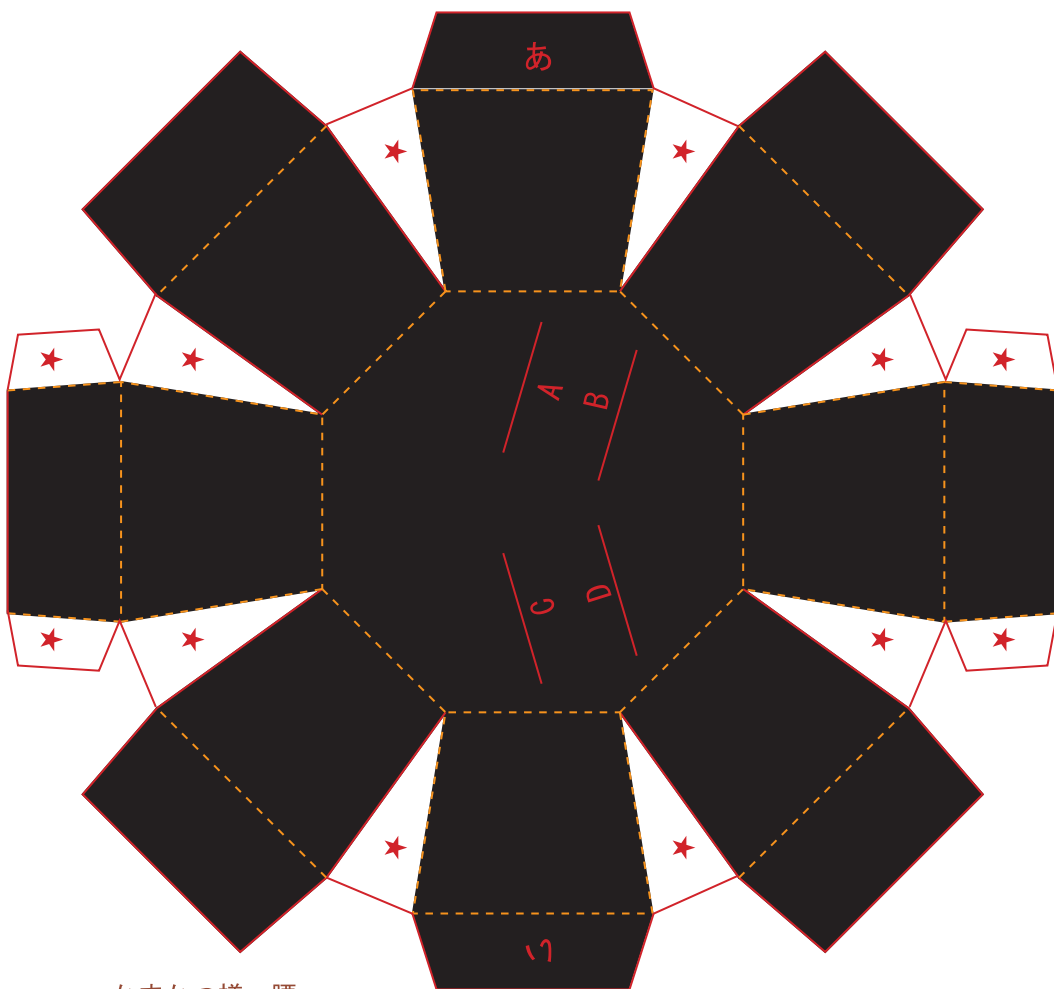
かまかつ様 右手



こめつぐ君 兜

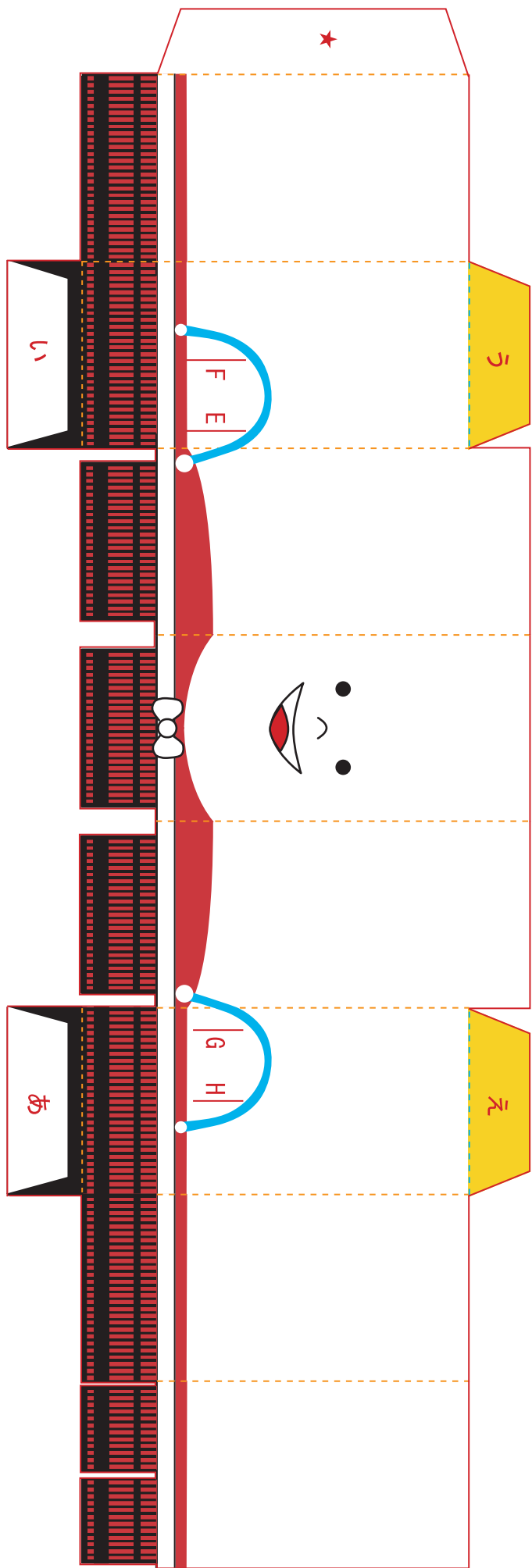


こめつぐ君 腰



かまかつ様 腰

こめつぐ君 胴体



かまかつ様 胴体

