

# 予防関係



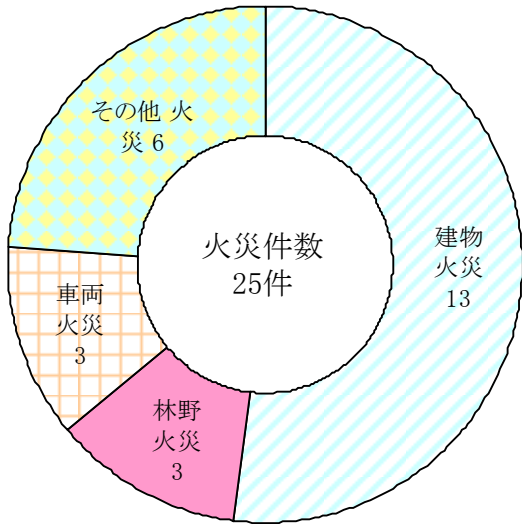
平成 22 年 11 月 9 日 防火パレード（南魚沼市塩沢 牧之通り）

## 17. 火災出火状況

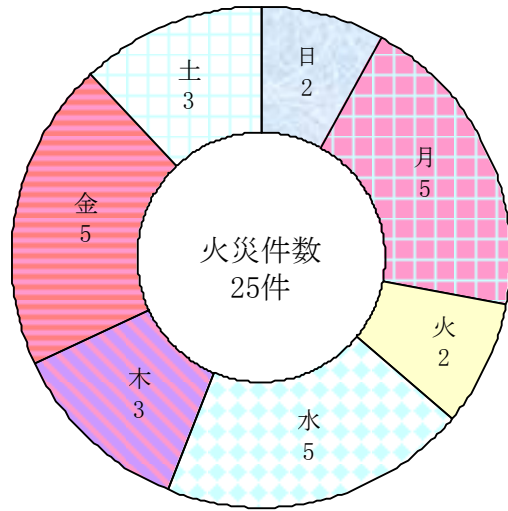
項目		市町別	湯 沢 町	南 魚 沼 市			平 成 22 年 合 計	平 成 21 年
				塩 沢 地 域	六 日 町 地 域	大 和 地 域		
火 災 件 数	建 物	全 焼				2	2	4
		半 焼						
	火 災	部 分 焼	1	3		1	5	3
		ぼ や	4	1		1	6	6
		林 野 火 災	1		2		3	10
		車 両 火 災	2		1		3	5
		そ の 他 火 災	4	2			6	19
		計	12	6	3	4	25	47
り 災 世 帯		全 損				1	1	4
		半 損						
		小 損	3	3			6	6
		計	3	3		1	7	10
り 災 人 員			10	6		2	18	38
損 害 額		建 物 (千円)	281	1,921		8,822	11,024	20,282
		林 野 (千円)			99		99	1,390
		車 両 (千円)	120		101		221	12,415
		そ の 他 (千円)						79
		計 (千円)	401	1,921	200	8,822	11,344	34,166
焼 損 面 積 等		焼 損 床 面 積 (㎡)		50		415	465	263
		林 野 (a)	24		74		98	414
		車 両 (台)	2		1		3	5
死者 (うち自損行為)								
負傷者 (うち30日死者)				1		2	3	2
建物損害額/1件当たり (千円)			56	480		2,206	848	1,560
出 火 率 ※ 1			14.4	3.1	1.1	2.9	3.6	6.7

※ 1 出火率とは、人口1万人あたりの出火件数をいう。

### 18. 火災種別出火件数

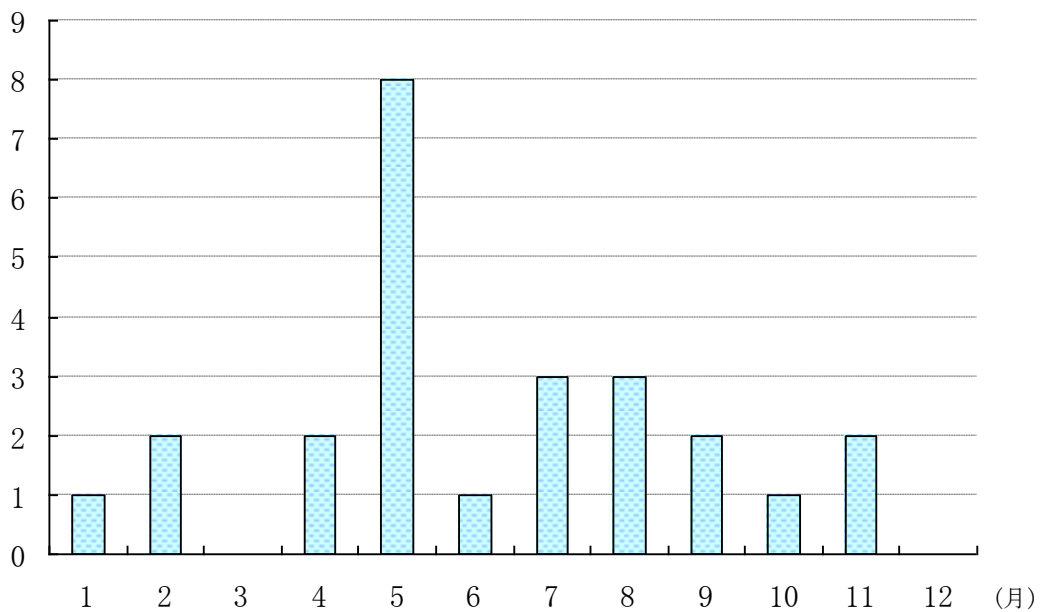


### 19. 曜日別火災出火件数



### 20. 月別火災出火件数

(件数)

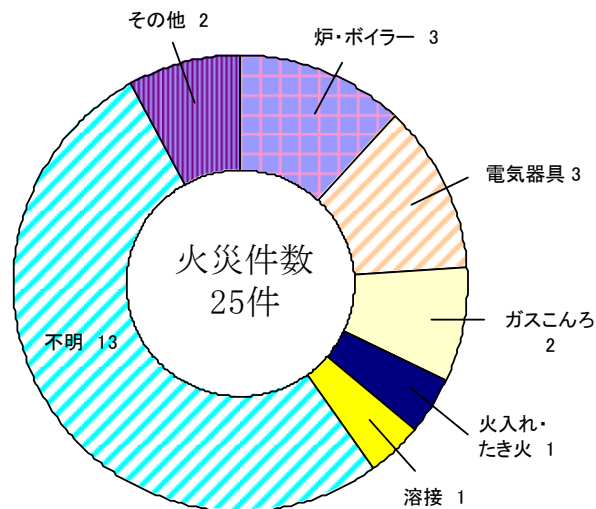


## 2 1 . 原因別火災出火件数（最近10年間）

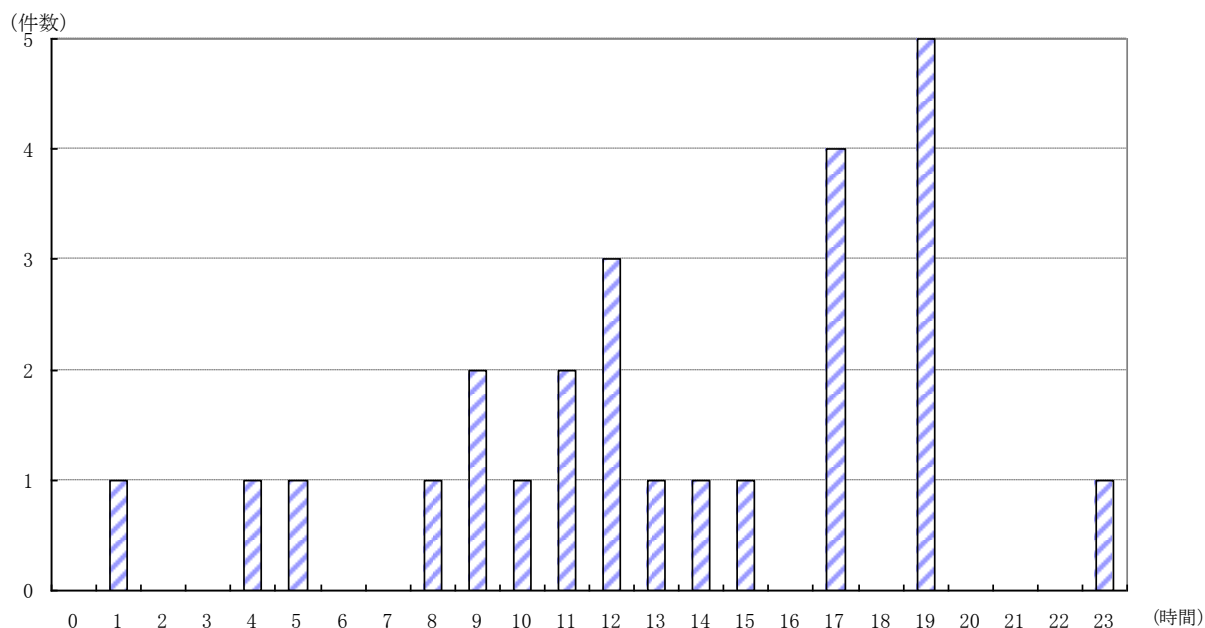
平成13年～平成22年

原因	年別										計
	13	14	15	16	17	18	19	20	21	22	
たばこ	1	2	2		3	1			3		12
火遊び			2			2					4
ストーブ	5		2	4	1	1	2	1	2		18
風呂・かまど											0
炉・ボイラー					1	1				3	5
煙突		1		2		2					5
(靱)乾燥機											0
あんか・こたつ				1							1
ガスこんろ	3	5	7	3	4	5	1	3	3	2	36
取灰・わらくず		1		1							2
火入れ・たき火	6	8	6	1		6	9	2	7	1	46
マッチ・ライター		1				1		1			3
ローソク・線香											0
漏電・ショート	1	8	4	2	2	3	3	3	1		27
電気器具	4		1	1			1			3	10
交通事故	1		2	2	1		1				7
溶接						2	1			1	4
自然発火						1					1
放火・放火の疑い			1		3		2	6	3		15
不明	14	13	4	9	1	3	3	5	18	13	83
その他	9	5	12	6	7	5	6	7	10	2	69
計	44	44	43	32	23	33	29	28	47	25	348

## 2 2 . 平成 2 2 年 原因別出火件数



### 23. 時間帯別出火件数



### 24. 火災出火件数の推移

昭和47年～平成22年

年別	湯沢町	塩沢町	六日町	大和町	計	年別	湯沢町	塩沢町	六日町	大和町	計
S47	4	6	11	9	<b>30</b>	5	5	7	13	6	<b>31</b>
48	5	7	10	3	<b>25</b>	6	4	5	7	4	<b>20</b>
49	6	17	14	4	<b>41</b>	7	6	10	7	6	<b>29</b>
50	5	12	11	6	<b>34</b>	8	4	8	12	3	<b>27</b>
51	5	12	7	2	<b>26</b>	9	10	9	7	8	<b>34</b>
52	7	9	10	5	<b>31</b>	10	7	9	15	9	<b>40</b>
53	4	10	4	4	<b>22</b>	11	6	9	10	5	<b>30</b>
54	7	8	4	4	<b>23</b>	12	5	19	12	8	<b>44</b>
55	4	5	3	8	<b>20</b>	13	5	9	20	10	<b>44</b>
56	0	8	5	5	<b>18</b>	14	11	10	13	10	<b>44</b>
57	8	5	9	4	<b>26</b>	15	9	14	12	8	<b>43</b>
58	9	7	7	5	<b>28</b>	16	7	7	10	8	<b>32</b>
59	6	12	14	9	<b>41</b>	17	7	7	6	3	<b>23</b>
60	8	16	20	18	<b>62</b>	18	3	8	15	7	<b>33</b>
61	7	11	10	6	<b>34</b>	湯沢町	南魚沼市			計	
62	4	17	17	8	<b>46</b>		塩沢地域	六日町地域	大和地域		
63	8	12	10	5	<b>35</b>	19	7	9	9	4	<b>29</b>
H1	9	9	11	4	<b>33</b>	20	6	8	8	6	<b>28</b>
2	8	6	11	8	<b>33</b>	21	14	10	16	7	<b>47</b>
3	7	6	7	10	<b>30</b>	22	12	6	3	4	<b>25</b>
4	4	10	11	6	<b>31</b>	計	253	369	401	249	<b>1,272</b>

## 25. 市町別防火対象物数・防火対象物立入検査実施状況

平成22年12月31日現在

政令別表第1区分 区分(市町別)		防 火 対 象 物 数					立 入 検 査					
		総 数	湯 沢 町	南 魚 沼 市			総 数	湯 沢 町	南 魚 沼 市			
				塩沢地域	六日町地域	大和地域			塩沢地域	六日町地域	大和地域	
<b>総 数</b>		<b>4,284</b>	<b>1,150</b>	<b>1,038</b>	<b>1,385</b>	<b>711</b>	<b>886</b>	<b>238</b>	<b>391</b>	<b>165</b>	<b>92</b>	
1	イ	劇場・映画館等	2				2	-				
	ロ	公会堂・集会場	180	30	54	59	37	20	5	6	6	3
2	イ	キャバレー・カフェ等	1	1				-				
	ロ	遊技場・ダンスホール	12	2	2	8		11		3	8	
	ハ	性風俗関連特殊店舗	-					-				
	ニ	カラオケボックス等	-					-				
3	イ	待合・料理店	23		8	13	2	13		3	8	2
	ロ	飲食店	220	86	55	48	31	66	3	51	8	4
4		百貨店・マーケット等	147	37	43	52	15	44	7	15	15	7
5	イ	旅館・ホテル・宿泊所	702	353	265	68	16	461	196	226	31	8
	ロ	寄宿舎・下宿・共同住宅	593	152	83	221	137	3		1	-	2
6	イ	病院・診療所・助産所	17	1	6	8	2	6		3	3	
	ロ	老人短期入所施設等	19	1	5	10	3	24	1	9	12	2
	ハ	老人デイサービス等	54	7	14	23	10	28	1	16	8	3
	ニ	特別支援学校等	3		1	1	1	3		2	1	
7		小中高等学校・大学等	49	6	9	14	20	36		9	11	16
8		図書館・博物館・美術館	7	1	3	2	1	-				
9	イ	蒸気浴場・熱気浴場	-					-				
	ロ	一般浴場	7	6	1			1	1			
10		停車場等	7	2	2	2	1	1				1
11		神社・寺院・教会	54	4	15	24	11	-				
12	イ	工場・作業場	548	30	131	246	141	35	1	3	1	30
	ロ	映画スタジオ・テレビスタジオ	-					-				
13	イ	自動車車庫・駐車場	44	14	11	10	9	-				
	ロ	飛行機等の格納庫	-					-				
14		倉庫	319	25	95	115	84	30		9	14	7
15		前項に該当しない事業場	522	144	112	178	88	27	8	1	16	2
16	イ	特定用途のある複合用途	557	179	104	215	59	73	15	33	20	5
	ロ	その他の複合用途	190	66	18	66	40	4		1	3	
17		重要文化財等	3	1	1		1	-				
18		アーケード	4	2		2		-				

※ 防火対象物数は延べ面積150㎡以上のものを記載

## 26. 防火管理者選任状況・消防訓練指導状況

平成22年12月31日現在

政令別表第1区分		区分(市町別)		防火管理者選任等の状況										消防訓練指導状況									
		選任義務対象物件					選任届出済対象物件					指導回数					参加人員						
		総数	湯沢	南魚沼	沼市	大和地域	総数	湯沢	南魚沼	沼市	大和地域	総数	湯沢	南魚沼	沼市	大和地域	総数	湯沢	南魚沼	沼市	大和地域		
																						塩沢地域	六日町地域
<b>総数</b>		<b>1,589</b>	<b>574</b>	<b>422</b>	<b>415</b>	<b>178</b>	<b>1,313</b>	<b>478</b>	<b>365</b>	<b>326</b>	<b>144</b>	<b>80</b>	<b>19</b>	<b>9</b>	<b>28</b>	<b>24</b>	<b>8,384</b>	<b>1,185</b>	<b>1,589</b>	<b>2,851</b>	<b>2,759</b>		
1	イ 劇場・映画館等	2				2	2				2	0					0						
	ロ 公会堂・集会場	226	31	69	72	54	161	22	42	62	35	2	1		1		29	15		14			
2	イ キャバレー・カフェ等	0					0					0					0						
	ロ 遊技場・ダンスホール	13	3	3	7		12	3	2	7		1		1			16			16			
	ハ 性風俗関連特殊店舗	0					0					0					0						
	ニ カラオケボックス等	0					0					0					0						
3	イ 待合・料理店	20		7	11	2	20		7	11	2	0					0						
	ロ 飲食店	162	55	43	38	26	142	47	38	31	26	2		1	1		30		20	10			
4	百貨店・マーケット等	101	26	26	39	10	69	16	21	25	7	0					0						
5	イ 旅館・ホテル・宿泊所	445	228	162	44	11	438	222	161	44	11	9	4	2	1	2	322	150	140	15	17		
	ロ 寄宿舎・下宿・共同住宅	74	62	6	4	2	68	60	5	2	1	4	4				92	92					
6	イ 病院・診療所・助産所	5			4	1	5			4	1	2			2		100			100			
	ロ 老人短期入所施設等	19	1	5	10	3	17	1	5	8	3	11			4	7	358			230	128		
	ハ 老人デイサービス等	44	5	14	15	10	44	5	14	15	10	21	2	3	8	8	1,286	80	182	609	395		
	ニ 特別支援学校等	3		1	1	1	3		1	1	1	0					0						
7	小中高等学校・大学等	36	4	8	15	9	35	4	8	14	9	15	4	3	3	5	5,714	710	1,247	1,656	2,101		
8	図書館・博物館・美術館	6	1	2	2	1	4	1	1	1	1	0					0						
9	イ 蒸気浴場・熱気浴場	0					0					0					0						
	ロ 一般浴場	6	5	1			6	5	1			0					0						
10	停車場等	0					0					1			1		18				18		
11	神社・寺院・教会	20		10	7	3	10		5	3	2	0					0						
12	イ 工場・作業場	34		5	18	11	26		3	15	8	2	1		1		126	26			100		
	ロ 映画スタジオ・テレビスタジオ	0					0					0					0						
13	イ 自動車車庫・駐車場	0					0					0					0						
	ロ 飛行機等の格納庫	0					0					0					0						
14	倉庫	4	2		2		4	2		2		0					0						
15	前項に該当しない事業場	107	50	15	30	12	59	14	14	20	11	5			5		179			179			
16	イ 特定用途のある複合用途	247	95	43	91	18	176	70	37	56	13	4	3		1		124	112		12			
	ロ その他の複合用途	13	5	1	5	2	11	5		5	1	1			1		10			10			
17	重要文化財等	2	1	1			1	1				0					0						
18	アークード	0										0					0						

※ 防火管理者の選任率

82.6%





## 28. 消防用設備等検査状況

平成21年・平成22年

市町別 設備別	総 数		湯 沢 町		南 魚 沼 市					
	平成21年	平成22年	平成21年	平成22年	塩 沢 地 域		六 日 町 地 域		大 和 地 域	
					平成21年	平成22年	平成21年	平成22年	平成21年	平成22年
総 数	102	113	27	19	19	37	47	41	9	16
消 火 器	19	22	3	1	5	10	10	8	1	3
屋 内 消 火 栓 設 備		3		1				2		
ス プ リ ン ク ラ ー 設 備	3	9	1	1		2	1	3	1	3
水 噴 霧 消 火 設 備										
泡 消 火 設 備										
不 活 性 ガ ス 消 火 設 備										
ハ ロ ゲ ン 化 物 消 火 設 備										
粉 末 消 火 設 備	1				1					
屋 外 消 火 栓 設 備										
動 力 消 防 ポ ンプ 設 備										
自 動 火 災 報 知 設 備	47	28	13	8	9	7	19	9	6	4
ガ ス 漏 れ 火 災 警 報 設 備										
漏 電 火 災 警 報 器										
消 防 機 関 へ 通 報 す る 火 災 報 知 設 備	3	13		1		3	3	7		2
非 常 警 報 設 備	2	9		4		4	2	1		
避 難 器 具	1	2	1			2				
誘 導 灯	20	21	8	2	4	8	8	8		3
誘 導 標 識	4	5		1		1	3	3	1	
消 防 用 水										
排 煙 設 備										
連 結 散 水 設 備										
連 結 送 水 管										
非 常 コ ン セ ント 設 備										
無 線 通 信 補 助 設 備										
パ ッ ケ ー ジ 型 消 火 設 備	2	1	1				1			1

## 29. 建築同意状況

### (1) 用途別、市町別建築同意件数

平成22年1月1日～平成22年12月31日

種別	市町別	総数	湯沢町	南魚沼市		
				塩沢地域	六日町地域	大和地域
<b>総数</b>		<b>155</b>	<b>17</b>	<b>43</b>	<b>56</b>	<b>39</b>
専用住宅		37	5	8	15	9
店舗・飲食店		8		3	3	2
共同住宅		3			2	1
車庫・倉庫		65	2	22	22	19
工場・作業場		3			3	
旅館・ホテル		3	2		1	
その他		36	8	10	10	8

### (2) 工事別、市町別建築同意件数

平成22年1月1日～平成22年12月31日

種別	市町別	総数	湯沢町	南魚沼市		
				塩沢地域	六日町地域	大和地域
<b>総数</b>		<b>155</b>	<b>17</b>	<b>43</b>	<b>56</b>	<b>39</b>
新築		97	7	29	39	22
増築		35	4	9	9	13
改築		16	5	3	4	4
その他		7	1	2	4	

### (3) 建築同意件数の推移

平成18年～平成22年

市町別	年別	平成18年	平成19年	平成20年	平成21年	平成22年
		<b>総数</b>	<b>239</b>	<b>208</b>	<b>170</b>	<b>151</b>
湯沢町		22	18	23	13	17
南魚沼市	塩沢地域	70	50	47	46	43
	六日町地域	99	86	75	56	56
	大和地域	48	54	25	36	39

### 30. 市町別中高層建築物数

平成22年12月31日現在

市町別	総数	4階	5階	6階	7階	8階	9階	10階	11階	12階	13階	14階	15階以上	20階以上	30階以上
	総数	階	階	階	階	階	階	階	階	階	階	階	階	階	階
<b>総数</b>	<b>366</b>	<b>218</b>	<b>56</b>	<b>23</b>	<b>6</b>	<b>7</b>	<b>3</b>	<b>2</b>	<b>4</b>	<b>4</b>	<b>13</b>	<b>15</b>	<b>10</b>	<b>1</b>	<b>4</b>
湯沢町	215	111	34	12	5	4	2	2	4	4	12	12	8	1	4
南魚沼市	塩沢地域	81	58	11	5	1	1				1	2	2		
	六日町地域	47	36	7	2			1				1			
	大和地域	23	13	4	4		2								

※政令別表第1に該当しないものを含む

### 31. 幼年消防クラブ結成状況

平成22年4月20日現在

名称	結成年月日	クラブ数	クラブ員(人)
湯沢町立全保育園	平成4年6月29日	5	172
南魚沼市立(塩沢地区)全保育園	平成4年6月22日	8	386
金城幼稚園・保育園幼年消防クラブ	平成4年7月3日	2	80
南魚沼市立(大和地区)全保育園	平成4年6月24日	7	336
野の百合保育園幼年消防クラブ	平成4年7月1日	1	60
めぐみ野保育園幼年消防クラブ	平成4年7月1日	1	69
六日町幼稚園幼年消防クラブ	平成4年6月24日	1	81
南魚沼市立(六日町地区)全保育園	平成4年7月23日	9	499
<b>総数</b>		<b>34</b>	<b>1,683</b>

※クラブ員にあつては3歳以上、大和地区には浦佐幼稚園を含む

### 32. 少年消防クラブ結成状況

平成22年4月30日現在

設置数	クラブ員(小学生)	指導者(人)
2	15	2

### 33. 婦人防火クラブ結成状況

平成22年4月30日現在

名 称	結 成 年 月 日	ク ラ ブ 数	ク ラ ブ 員 ( 人 )
六日町地区婦人防火クラブ	平成3年10月1日	1	61
やまと婦人防火クラブ	平成14年11月26日	1	15
<b>総 数</b>		<b>2</b>	<b>76</b>

### 34. 防火管理者資格付与新規講習会受講者の推移

平成13年～平成22年

市町別 年別	総 数	湯 沢 町	南 魚 沼 市			管 外
			塩沢地域	六日町地域	大和地域	
平成13年	80	5	24	23	8	20
14	87	14	20	25	8	20
15	74	10	16	13	5	30
16	53	8	9	17	3	16
17	71	10	9	22	9	21
18	97	7	26	21	14	29
19	83	8	18	28	8	21
20	83	16	15	28	3	21
21	86	8	17	26	19	16
22	101	8	22	36	12	23

### 35. 南魚沼地域防火協会、団体数、会員の推移

平成13年～22年

市町別 年別	総 数		湯 沢 町		南 魚 沼 市						賛 助 会 員	
					塩沢地域		六日町地域		大和地域			
	団 体	会 員	団 体	会 員	団 体	会 員	団 体	会 員	団 体	会 員	団 体	会 員
平成13年	42	4,322	15	634	12	578	7	236	2	23	6	2,851
14	42	4,356	15	699	12	568	7	215	2	23	6	2,851
15	42	3,983	15	531	12	521	7	211	2	23	6	2,697
16	42	3,921	15	532	12	493	7	194	2	19	6	2,683
17	41	3,880	14	501	12	487	7	187	2	20	6	2,685
18	41	3,778	14	482	12	449	7	166	2	20	6	2,661
19	39	3,592	13	457	11	401	7	168	2	20	6	2,546
20	40	3,518	13	452	12	393	7	166	2	18	6	2,489
21	40	3,464	12	443	13	388	7	156	2	18	6	2,459
22	40	3,393	12	425	13	372	7	147	2	18	6	2,431

賛助会員：湯沢町商工会 塩沢商工会 六日町商工会 大和商工会 南魚沼建設業協会  
新潟県石油商業組合南魚沼支部

### 36. 危険物施設数・危険物施設の許可・検査実施状況

#### ●危険物施設数

平成22年12月31日現在

区分	市町別		南魚沼市						計	
	湯沢町		塩沢地域		六日町地域		大和地域		許可	検査済
	許可	検査済	許可	検査済	許可	検査済	許可	検査済		
屋内貯蔵所	4	4	9	9	9	9	4	4	26	26
屋外タンク貯蔵所	14	14	34	34	16	16	8	8	72	72
屋内タンク貯蔵所	8	8	3	3	1	1	2	2	14	14
地下タンク貯蔵所	314	314	297	296	144	144	60	60	815	814
簡易タンク貯蔵所	2	2			2	2			4	4
移動タンク貯蔵所	31	31	29	29	41	41	23	23	124	124
屋外貯蔵所	3	3			4	4	1	1	8	8
給油取扱所	20	20	20	20	32	32	18	18	90	90
販売取扱所			1	1					1	1
移送取扱所			1	1					1	1
一般取扱所	63	63	49	49	33	33	26	26	171	171
計	459	459	443	442	282	282	142	142	1,326	1,325

#### ●危険物施設の許可・検査実施状況

平成22年12月31日現在

区分	市町別			南魚沼市									計			
	湯沢町			塩沢地域			六日町地域			大和地域			設置	変更	検査	
	設置	変更	検査	設置	変更	検査	設置	変更	検査	設置	変更	検査				
屋内貯蔵所														0	0	0
屋外タンク貯蔵所														0	0	0
屋内タンク貯蔵所														0	0	0
地下タンク貯蔵所		1	1	1		2								1	1	3
簡易タンク貯蔵所														0	0	0
移動タンク貯蔵所	1		1		1	1	1	3	4					2	4	6
屋外貯蔵所	1		1			1		1						2	0	2
給油取扱所		5	5		1	1		7	8		4	3		0	17	17
販売取扱所														0	0	0
移送取扱所														0	0	0
一般取扱所		3	2	1	1	2		2	2		2	2		1	8	8
計	2	9	10	2	3	6	2	12	15	0	6	5	6	30	36	

### 37. 危険物製造所等の申請、届出事務処理状況

平成22年1月1日～平成22年12月31日

種別	月別												合計
	1月	2月	3月	4月	5月	6月	7月	8月	9月	10月	11月	12月	
設置許可件数			1			1		1	2	1			6
変更許可件数	4	1	5	1	4	3	2	3	1	3	2	1	30
設置完成検査済証							2	1		4			7
変更完成検査済証	2	2	4	2	3	2	1	5	1	1	3	3	29
仮使用承認件数	3	1	2	1	3	1		3			1	1	16
廃止・許可撤回件数	1	1	2	1	4	2		1	1	4	6	2	25
譲渡引渡届出					2						2	1	5
種類数量変更届						1							1
タンク検査済証						14		1			1		16
仮貯蔵・仮取扱承認件数			1	2		1		2					6
保安監督者選任届			7	14	1	1	1	2	2	1	1	2	32
保安監督者解任届			7	14	1	1	1	2	2	1	2	1	32
移動タンク（転入）										1			1
移動タンク（転出）							1			1	1		3