

警防関係



平成 22 年 7 月 15 日 (苗場プリンスホテル)

南魚沼市消防署、ホテル自衛消防隊、防災ヘリによる合同訓練の様様

38. 各種出動状況

平成22年1月1日～平成22年12月31日

種別 件数	総 数	火災出動					救助 出動	災害出動						予 防 広 報 等 ※4	油 漏 れ 調 査	
		総※ 数1	建 物	林 野	車 両	そ の 他 ※2		総 数	風 ・ 水 害	遭 難 ・ 捜 索	警 戒 ・ 偵 察	誤 報 ※3 いた ず ら	救 急 支 援			そ の 他
件数	307	27	11	4	7	5	47	104	1	7	52	5	38	1	73	56
台数	512	101	50	15	22	14	145	134	3	20	60	11	40	0	76	56
人員	1407	314	154	47	71	42	444	382	8	61	188	30	95	0	158	109

※1 火災件数とは異なり、実際に出動した件数

※2 道路法面、河川敷、休耕田原野等

※3 感知器の誤報も含む

※4 年末年始・火災予防運動期間中の火災予防広報等

39. 地区別救助出動状況

平成22年1月1日～平成22年12月31日

事故種別	地区	南魚沼市			湯沢町	管外	計
		大和地域	六日町地域	塩沢地域			
火災							0
交通事故		5	6	7	6		24
水難事故		1		2	1		4
自然災害事故							0
機械事故		1			2		3
建物等の事故							0
ガス酸欠事故							0
破裂事故							0
その他		2	7	4	3		16
計		9	13	13	12	0	47

40. 警防調査実施状況

平成22年1月1日～平成22年12月31日

種別	湯沢町		南魚沼市					
			塩沢地域		六日町地域		大和地域	
	回数	人員	回数	人員	回数	人員	回数	人員
道路							7	24
消防水利	22	57	6	9	6	12	30	69
消防器材	22	41	19	31	13	26	37	60
警防調査	4	7	1	2	1	2	5	12
その他	2	4						

41. 訓練実施状況

平成22年1月1日～平成22年12月31日

種別	本署		湯沢署		大和分署		合計	
	回数	人員	回数	人員	回数	人員	回数	人員
消防訓練	77	571	53	337	49	249	179	1,157
救助訓練	186	1,200	157	737	99	486	442	2,423
救急訓練	58	466	65	358	61	299	184	1,123
総合訓練	4	33	2	19			6	52
その他	47	224	70	291	16	97	133	612

※ 総合訓練 … 防災訓練・合同訓練等の各関係機関との連携訓練
(三署合同の場合は、回数・人員ともに本署に計上)

※ その他 … 各項目以外の訓練 (地水利走行訓練・通信訓練等)

42. 消防施設の現況

平成22年12月31日現在

市町別	消防車庫	消防器具庫	サイレン柱	半鐘柱	無線サイレン
湯沢町	20	9	9	0	11
南魚沼市	塩沢地域	27	37	56	21
	六日町地域	28	43	58	33
	大和地域	23	29	37	4
計	98	118	160	58	27

4 3. 消防ポンプ自動車等現有状況（消防団）

平成22年12月31日現在

種 別	湯 沢 町	南 魚 沼 市			計	
		塩 沢 地 域	六 日 町 地 域	大 和 地 域		
消 防 ポ ン プ 自 動 車	4	4	4	3	15	
小 型 動 力 ポ ン プ 付 積 載 車	9	9	12	7	37	
小 型 動 力 ポ ン プ 付 軽 積 載 車	6	14	12	13	45	
小 型 動 力 ポ ン プ	B-3	4	22	27	23	76
	C-1	9	15	16	7	47

4 4. 公設消防水利の現況

平成22年12月31日現在

市 町 別	防 火 水 槽				消 火 栓		充 足 率 (%)	
	40 t 以上	30t以上 40t未満	20t以上 30t未満	10t以上 20t未満	65mm	50mm		
湯 沢 町	21	42	11	2	396	2	80.7	
南 魚 沼 市	塩 沢 地 区	50	65	30	4	803	48	79.5
	六 日 町 地 区	45	72	38	24	1,096	3	80.7
	大 和 地 区	84	21	20	33	574	7	77.0
計	200	200	99	63	2,869	60	79.5	

4 5. 公設消火栓管径別設置状況

平成22年12月31日現在

市 町 別	消 防 水 利 の 基 準 に 適 合			消 防 水 利 の 基 準 に 不 適 合			合 計	
	水 道 管 径 150mm以上	75mm以上 150mm未満	小 計	75mm以上	75mm未満	小 計		
湯 沢 町	148	102	250	146	0	146	396	
南 魚 沼 市	塩 沢 地 区	316	175	491	324	14	338	829
	六 日 町 地 区	328	236	564	535	4	539	1,103
	大 和 地 区	87	112	199	372	13	385	584
計	879	625	1,504	1,377	31	1,408	2,912	

4 6 . 消 防 装 備 配 置 状 況

(1) 車 両

平成22年12月31日現在

規 格 等		数	本署	湯沢	大和	導入年数	備考
ポンプ車	C D - I	1	1			H22(本-P2)	0.6t水槽、キャブス付
	C D - II	1		1		H8(湯-P2)	
	I - A	2		1	1	H16(大-P1)、H17(湯-P1)	1.5t水槽付
化学車 I 型		1	1			H11(本-P1)	1.4t水槽付
梯子車	24m 級	1	1			H8(本-L1)	モリタ
	35m 級	1		1		H4(湯-L1)	モリタ
救助工作車 II 型		1	1			H14(本-R1)	クレーン(2.9t) ウインチ(5t)
水槽車 I 型		1	1			H10(本-P3)	9t水槽付/B-2級 小型動力ポンプ付
救急車		6	3	2	1	H22(本-救1)・H20(本-救2)・H17(本-救3) H19(湯-救1)・H17(湯-救2)・H18(大-救1)	高規格 (本-救1)(本-救2) (湯-救1)(湯-救2)(大-救1)
指揮車		2	1	1		H18(本-指揮1) H20(湯-指揮1)	(本-指揮1) ポータブルCAFS武蔵搭載
指令車		2	1		1	H15(本-指1)・H19(大-指1)	
資機材輸送車		4	2	1	1	H12(湯-指1)・H16(大-指2)・H22(本-指3)	H18(本-指2) 人送含む
査察車		3	2	1		H11(本-査2)・H13(湯-査1) H17(本-査1)	

(2) 器 具 等

平成22年12月31日現在

		数	本署	湯沢	大和	備考	
放水器具	小型ポンプ C - 1	3	1	1	1		
	小型ポンプ D - 1	1		1			
	ホースカー	2	2			手引き	
	管銃・ノズル	フォグガン	2		1	1	ヨネハンドラインノズル(大)
		プロジェクトガン	2		2		
		無反動ノズル	23	14	5	4	高圧ノズル(各署2本、分署各1本含む)
		ディフェンスノズル	1		1		
		クワドロノズル	2	2			
		放水銃	1	1			化学車
		放水砲	1	1			
		発泡ノズル	6	4	1	1	低発泡ノズル(本)
		ウォーターチャージャー	2	1	1		背負い式ポンプへの補給装置
		背負式ポンプ	41	12	19	10	1ファイヤーレンジャー(テイセン) 180
	簡易水槽	4	1	2	1	5400(本)	
	簡易止水器	5	2	2	1	南魚沼式	

			数	本署	湯沢	大和	備考
一 般 救 助 用 器 具	はしご	カギ付はしご	5	2	2	1	チタン製(本・湯・大)・鋼製(湯沢)・アルミ製(本)
		三連はしご	8	3	3	2	鋼製(本・湯)・ステンレス製(湯沢)・アルミ製(本・大)
		二連はしご	1	1			鋼製(本)・アルミ製(本)
		空気式救助マット	1	1			ソフトランディング
		マット型空気ジャッキ	2	2	0		ZUMRO23t、53t(本)
		救命索発射銃	4	3	1		火薬式M-3(本)・空気圧式MS-63(本・湯)・据置型火薬式MS-3(本)
		可搬式ウィンチ	4	2	1	1	チルホール(TU-16)(本)
		発動発電機	16	8	5	3	0.5kw・0.6kw×2・0.8kw・1.2kw×2・2kw・15kw(本) 0.9kw×2・1.6kw・2.3kw・3kw・(湯) 0.6kw・1.2kw・1.5kw(大)
		投光器	27	14	6	7	100w～1kw(本)
	搬送器具	ハースケットストレッチャー	4	1	2	1	
		平担架	3	1	1	1	東消式
		スノーボード	1	1			
	水難救助器具	救命ボート(ゴム製)	3	3			6人用×2、ラフティングボート
		船外機	2	2			
		ボート用液化炭酸ガス	1	1			3.8ℓ
		救命胴衣	42	17	12	13	(PFD:本署-5 湯沢-4 大和-5)
		ウェットスーツ一式	12	7	2	3	
		ドライスーツ一式	7	4	2	1	潜水用(本署-2) 川用(本署-2 湯沢-2 大和-1)
		潜水器具一式	3	3			日本アクアラング製
	救命浮環	9	4	3	2		
	救助用縛帯	10	5	3	2	被災者用縛帯(本-4)(湯-2)(大-2)・3点式(湯)	
	サバイバースリング	3	1	1	1		
破 壊 用 器 具	油圧式救助器具	スプレッダー	6	3	2	1	ウェーバー(本)・ルーカス(湯)・エンカース(本・大)・オグラ(本・湯)
		カッター	7	4	2	1	ウェーバー×2(本)・ルーカス(湯)・エンカース(本・大)・オグラ(本・湯)
		ラム	2	1	1		ウェーバー(本)・ルーカス(湯)
		万能油圧ジャッキ	1	0	1		エナパック(湯)
		ペダルカッター	5	2	2	1	オグラ(本・大)・ルーカス(本・湯・大)
		ドアオープナー	1		1		ルーカス(湯)
		エアカッター	2	1	1		スパカッター(本・湯)
		エアソー	3	1	1	1	タイガーエアソー(本・湯・大)
		エンジンカッター	5	3	1	1	p2(本) 消防団から貸与
		チェーンソー	3	2	1		エンジン式(本・湯)・電動式(本)
		削岩機	1	1			ピオニア121A(本)
		ハンマードリル	2	1	1		電動式 DH40SA(本)
		鉄線カッター	6	4	1	1	鉄筋カッター・ワイヤーカッター・絶縁ボルトクリッパー・活線ボルトクリッパー(本)
		酸素溶断機	1	1			酸素溶断(本)
		万能斧	8	4	3	1	トップマンとび×2・弁慶×2(本)

		数	本署	湯沢	大和	備考	
破壊 用 器 具	ベルトカッター	3	1	1	1	レスキューナイフ	
	ガラスカッター	3	1	1	1	グラスソー・レスキューレンチ	
	大ハンマー	5	2	1	2		
	掛 矢	4	1	1	2		
	携帯用破壊器具	2	1		1	DA-119H・ストライカー(本)	
防 護 用 品	防 護 服	陽圧式化学防護服	3		3		米国環境保護局EPA基準レベルA相当
		化学防護服	19	12	3	4	米国環境保護局EPA基準レベルB相当
		簡易型防護服	13	8	2	3	米国環境保護局EPA基準レベルC相当
		防毒服	3		3		重松製作所(呼吸器内臓・東消型)
		耐熱防護服	5	2	3		アサヒ産業製(呼吸器内臓・東消型)(本)
		放射線防護服	3	3			
		耐電用防護服	4	4			
	防刃ベスト	4		3			
	防毒マスク	25	11	11	3	直結式GM-164、セイバNBC(本)	
	空気呼吸器	47	24	15	8	ライフゼム・ドレーゲル	
	空気ボンベ	147	83	42	22	FRP製69本・アケラング用4本(本)	
	酸素呼吸器	8	5	3		ドレーゲルBG-4JP(本)、カサキOXZEM(湯)	
	酸素ボンベ	11	5	6			
	携帯警報機	36	18	10	8	レスキューコール(本)、スーパーパスII(本・湯・大) モーションスカウト(本)	
	活線警報機	8	3	5			
送排風機	3	1	1	1	防爆型		
防塵マスク	99	53	16	30	サカキ式		
測 定 器	可燃性ガス測定器	1			1	兼用型 コスモテクターXP-311A(大)	
	酸素濃度測定器	4	2	1	1	酸素濃度測定、一酸化炭素・硫化水素検知 GX-111	
	ポケット型線量計	1	1			放射線測定器	
そ の 他 の 器 具	ビーコン	25	12	8	5	雪崩埋雪者探知器 バリオックス(本)	
	ピットゲージ	2		1	1		
	消火栓圧力計	5	1	1	3		
	真空計	5	2	2	1		
	張力計	3	2	1			
	画像探索機	2	1	1		カールシーカーMY-400(本)、NT-450(ホーカ)(湯)	
	折りたたみ式避難はしご	2	1	1		ワイヤー梯子(本)	
	エアーテント	1	1			ズムロ エアーシェルター400丁(本)	
	一般用テント	2	2			小川テント	
	緩降機	3	2	1			
	安全マット	8	4	3	1		
移動式高圧コンプレッサー	1	1					

		数	本署	湯沢	大和	備考
山 岳 用 器 具	ハ ー ネ ス	36	20	10	6	ベツル・エーデルワイス
	確保・登はん器具	74	28	26	20	ATC・クリグリ・レスキューセンサー・クロール・ID・アセッション・ユマール・(ロープクランフ類含む)
	下 降 器 具	46	23	13	10	8環・ストップ・レスキュー8・HUIT・ハーラック
	滑 車	42	17	13	12	
	登 山 靴	41	16	17	8	
	山岳ヘルメット	29	13	10	6	
	山 岳 担 架	5	2	2	1	UT-2000・スケルトンストレッチャー
	ピ ッ ケ ル	17	6	11		
	ア イ ゼ ン	25	19	6		軽アイゼンも含む
	山 岳 ウ イ ン チ	1	1			CA-41(チロモン)
	G P S	5	2	2	1	GPS38EX(本)・GARMINetrex(本・湯・大)
	背 負 子	5	3	1	1	らくらくおんぶ
	山 岳 テ ン ト	5	4	1		ICIスタードーム(3人)・ダンロップV-3(3人) ツェルトセット(3)
	防 寒 具	25	13	12		フリース(上下)・マウンテンジャケット・パンツ
	ハ ン マ ー	9	5	4		
山 岳 ポ ー ル	19	6	10	3	ストック	

(3) 無線局(機)数

平成22年12月31日現在

区 分	固 定 局	基 地 局	陸 上 移 動 局		合 計	無 線
			車 載	携 帯		サイレン子機
本 部	1	1	14	20	36	親 機
大 峰	1	1			2	
関 越 ト ン ネ ル		1			1	
大 沢 山 ト ン ネ ル		1			1	
湯 沢 署	1	1	8	14	24	
大 和 分 署	1	1	4	10	16	
六 日 町 方 面 隊			28	5	33	4
六 日 町 ・ サ イ レ ン						
大 和 方 面 隊			23	6	29	5
大 和 ・ サ イ レ ン	1				1	
塩 沢 方 面 隊			27	5	32	7
塩 沢 ・ サ イ レ ン	7				7	
湯 沢 町 消 防 団			20	9	29	11
湯 沢 ・ サ イ レ ン	7				7	
合 計	19	6	124	69	218	27

(4) 消防緊急通信指令施設 (Ⅱ型)

平成13年3月運用開始 (平成22年12月現在)

区分	機 器 等 の 名 称	数量	備 考	
1	指 令 施 設			
	1	指令台	1 台	2座席・転送機能付
	2	携帯119直接受信指令装置	1 式	U U I 転送機能付 (平成17年導入)
	3	録音装置	1 式	デジタル・メモ機能付
	4	非常用指令装置	1 個	壁掛型・有紐式
	5	指令制御装置	1 式	自立型
	6	電源装置	1 式	D C 4 8 V 整流器・電池式
	7	署所端末装置	3 式	車両状況・出退登録機能・非常用電源付
2	表 示 装 置			
	1	総合情報表示盤	1 式	
	2	多目的表示盤	1 式	5 0 インチ (プラズマディスプレイ)
	3	119着信表示盤	1 式	
	4	重要着信事案表示灯	5 式	
	5	職員出退表示盤	1 式	
3	無 線 統 制 台	1 台	1 2 C H 統制機能付 (12装置個別対応)	
4	自 動 出 動 指 定 装 置			1~7装置は、座席ごとにその機能付
	1	制御処理装置	1 式	現用・予備方式
	2	コンソールディスプレイ	1 式	自動出動データ
	3	日本語プリンタ	1 式	
	4	補助記憶装置	1 式	
	5	外部記憶装置	1 式	
	6	日本語ディスプレイ	1 式	
	7	無停電電源装置	1 式	100 V ・ 10分保障
5	位 置 情 報 通 知 シ ス テ ム	1 式	統合型 (加入・I P ・携帯電話等)	
6	指 令 電 送 装 置			
	1	指令電送送信装置	1 式	
	2	指令電送出力装置	3 式	
	3	無停電電源装置	3 式	100 V ・ 10分保障
7	地 図 検 索 装 置			1~3装置は、座席ごとにその機能付
	1	地図ディスプレイ装置	1 式	日本語ディスプレイ機能付
	2	地図入力・出力装置	1 式	
	3	無停電電源装置	3 式	100 V ・ 10分保障
8	気 象 情 報 収 集 装 置		1 式	(5) の気象観測機器「本署」欄を参照
				G P S 時計付
				総合表示盤内臓・プリンタ付

区分	機 器 等 の 名 称		数量	備 考
9	指 令 設 備 付 属 装 置			
	1	災害情報等自動案内装置	1 式	
	2	順次指令装置	1 式	
10	音 声 合 成 装 置		2 式	漢字テキストによる波形重畳規則合成方式
11	車 両 動 態 表 示 装 置			
	1	動態監視制御装置	1 式	
	2	車両端末装置	22 台	
	3	車両端末車外装置	16 式	
12	サイレン吹鳴連動装置			
	1	アナログ親局	1 式	子機（南魚沼市7・湯沢町4）
	2	デジタル親局	1 式	子局（南魚沼市9・湯沢町7）
13	そ の 他 付 属 装 置			
	1	緊急事案受付FAX	1 式	
	2	遠隔録音装置	1 式	
	3	電話装置	1 式	中継器1台・電話機40台（コードレス10台）

（５） 気象観測機器

平成22年12月31日現在

機 器 名 称	数量	形式	備考
風 向 風 速 計	1 台	N-162D	
湿 度 計	1 台	N-65B	
通 風 シェルター	1 台	N-59E	
雨 量 計	1 台	N-78E	
気 圧 計	1 台	PTB100A	気象総合変換器に内臓
気 象 総 合 変 換 器	1 台	WU-750B	
デ ー タ ー ロ ガ ー	1 台	CP-7000	

(6) 救急機材

平成22年12月31日現在

種 別		合 計	本 署	湯 沢	大 和	備 考
気道管理用	インハレーター	6	2	2	2	
	自動式人工呼吸器	6	2	3	1	クルーズ21、アンサー
	人工呼吸器	17	7	6	4	BVM
	電動吸引器	14	5	6	3	レルダール、OBミニ、ハ°リーミック
	酸素吸入器	21	10	6	5	携帯用、救急車固定、マルチレーター
	酸素ボンベ	74	33	27	14	100、20
	喉頭鏡	11	4	4	3	
	挿管用喉頭鏡	2	1		1	エアウェイスコープ°、スタイレットスコープ°
	CO2モニター	2		1	1	
	パルスオキシメーター	8	3	3	2	ミノルタ、オニックス、Rad5
循環管理用	血圧計	17	6	5	6	アネイト°、手首用等
	除細動器	15	7	5	3	AEDを含む
	輸液ポンプ	5	2	2	1	
	自動心肺蘇生器	3	1	1	1	コムスタット
	ショックパンツ	2		2		
固定用	陰圧式固定具	6	3	2	1	バ°キウムスプリント、ネウ°イキャスト
	陰圧式全身固定具	6	2	3	1	
	患者観察装置	6	3	2	1	ベ°ット°サイト°モニター、ダ°ッシュ3000
	ガスモニター	1	1			硫化水素検知器
	防刃ベスト	12	6	3	3	
	携帯電話	6	2	2	2	
搬送用	スクープストレッチャー	8	3	4	1	
	バックボード	14	5	5	4	
	スピードボード	3	1	1	1	
	イーバックチェアー	2		1	1	
清掃用	滅菌器	3	1	1	1	オートクレーブ°、EOGガス滅菌器
	救急車内消毒器	2	1	1		クリーンロード°、シャトノクス
	ジェット洗浄機	1			1	
訓練用資材	全身モデル	13	7	3	3	レザリアン、ジ°ャミーIV
	高度救急処置訓練人形	6	3	1	2	高研人形、ハートシム、セ°ーブマン
	上半身モデル	16	8	3	5	リトルアン、エリック、JAMY-P
	小児上半身モデル	16	8	4	4	リトル°ジュニア
	気道管理モデル	2	1	1		
	小児・乳幼児モデル	5	2	2	1	小児用、乳児用
	静脈路確保モデル	1	1			
	模擬外傷作成キット	3	1	1	1	
	AEDトレーナー	21	9	6	6	日本光電、レルダール、メ°トロニック
	プロジェクター	3	1	1	1	
	スクリーン	3	1	1	1	

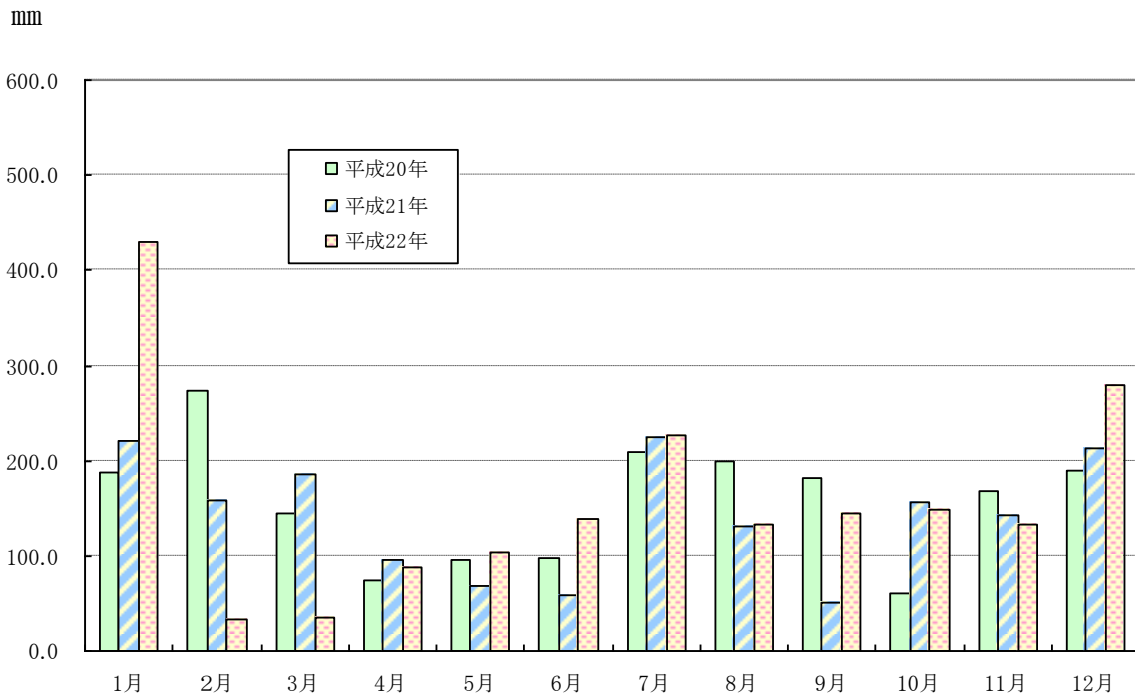
47. 月別気象状況

区分	平均風速 平均最高 (m/s)	最大瞬間 風速 (m/s) 起日	平均風向 最高風向	気温 (°C)			相対湿度 (%)			平均気圧 (hpa)	時間最大 雨量 (mm) 起日	日最高 降水量 (mm) 起日	月間 降水量 (mm) 降水 日数
				平均	最高 起日	最低 起日	平均	最高 起日	最低 起日				
1月	0.8	16.4	南	0.1	7.6	-6.7	87.7	97.1	31.0	995.4	6.0	57.5	430.5
	7.9	13日	西南西		20日	27日		24日	13日		7日	7日	27日
2月	0.8	16.9	北東	0.5	13.1	-9.1	82.4	97.6	30.5	997.2	2.5	5.0	34.0
	5.9	6日	西		25日	4日		10日	22日		26日	1日	14日
3月	1.1	21.6	北北東	2.9	17.2	-5.1	80.6	98.8	17.8	997.3	6.5	18.5	34.5
	11.5	21日	南南西		20日	12日		7日	31日		21日	21日	11日
4月	1.5	25.3	北北東	7.9	20.1	-3.2	69.4	98.1	13.5	997.5	5.0	16.5	88.5
	12.7	27日	南西		10日	4日		6日	25日		17日	17日	17日
5月	1.5	21.3	北北東	15.7	32.6	3.7	64.1	95.9	13.3	991.5	3.5	20.0	104.5
	12.2	24日	南南西		6日	2日		20日	3日		20日	13日	13日
6月	1.1	16.4	北北東	21.5	31.4	10.7	68.4	93.2	16.1	991.0	13.5	49.0	139.0
	7.8	14日	南西		13日	6日		28日	6日		27日	27日	13日
7月	1	12.1	北北東	25.2	34.4	19.2	74.6	94.0	28.6	990.2	29.0	38.5	226.5
	7.6	15日	南南西		21日	11日		18日	8日		6日	9日	20日
8月	0.9	14.4	北北東	27.6	38.5	21.5	71.6	93.4	28.4	993.5	31.5	32.0	132.5
	7.6	10日	西南西		29日	26日		15日	28日		25日	25日	12日
9月	0.8	13.6	北北東	22.0	36.0	12.6	76.5	94.2	25.2	992.9	6.5	23.5	145.5
	8.1	12日	南西		2日	26日		17日	18日		13日	13日	19日
10月	1	14.3	北北東	15.6	26.3	1.7	77.0	93.8	28.2	996.8	5.5	37.0	148.5
	8.7	9日	南南西		2日	27日		10日	2日		26日	26日	16日
11月	0.8	15.9	北北東	8.2	21.3	-0.6	77.1	95.6	23.7	997.1	3.5	18.0	132.0
	5.5	9日	南南西		8日	19日		19日	21日		1日	1日	19日
12月	1	21.1	北北東	3.8	17.6	-6.1	82.8	96.2	30.3	989.8	5.5	47.0	279.0
	9.1	3日	南西		2日	27日		30日	2日		24日	24日	22日
平均	1.1	17.4	北北東	12.7	24.7	3.2	76.1	95.7	23.9	994.1	9.9	30.2	157.9
最高	12.7	25.3	南西	27.6	38.5	-9.1	87.7	98.8	13.3	997.5	31.5	57.5	430.5
起日	4/27	4/27	4/27	8月	8/29	2/4	1月	3/7	5/3	4月	8/25	1/7	1月

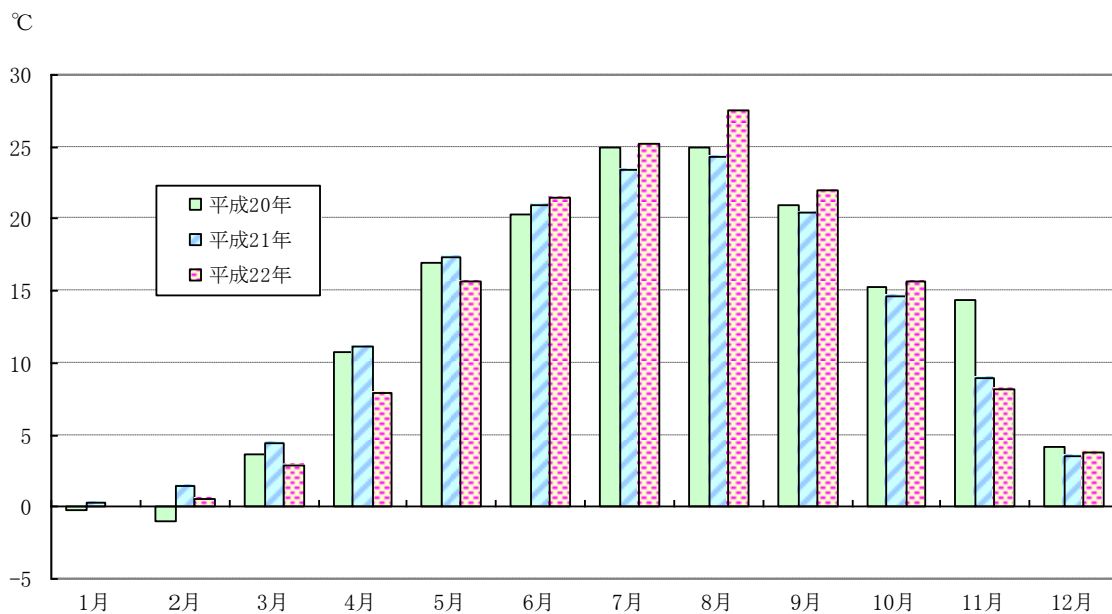
初雪	最高積雪深	最終積雪日	年降水量	雨天日
平成21年11月3日	210cm 平成22年1月16日	平成22年4月4日	1,895.0	203/年
上記期間は、平成21年初雪から平成22年最終積雪日。観測地点は、南魚沼市消防署				17/月

48. 過去3ヶ年の月別降水量

	年間降水量(mm)
平成20年	1,881.5
平成21年	1,703.5
平成22年	1,895.0

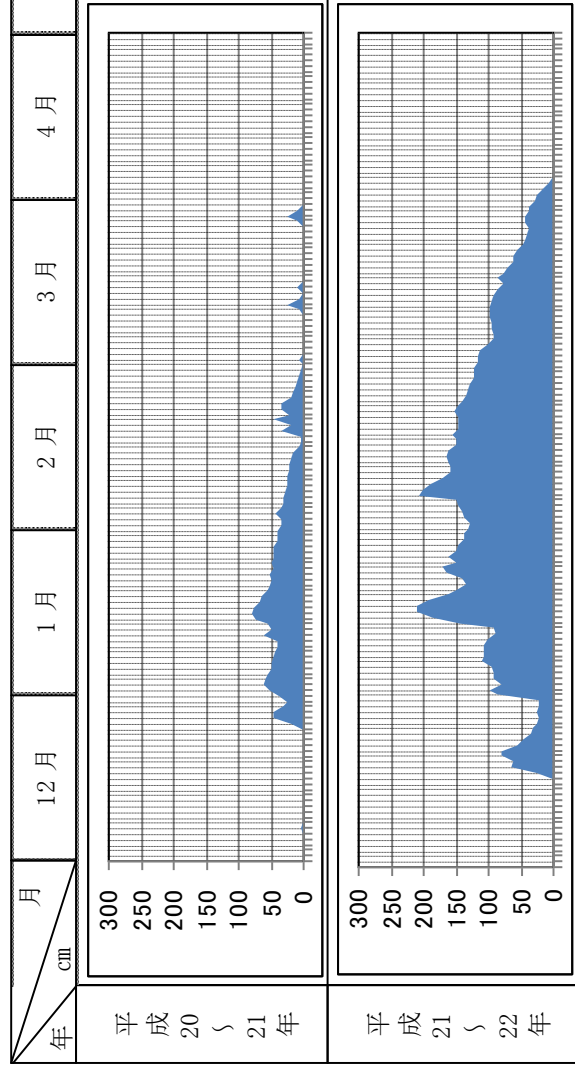


49. 過去3ヶ年の月別平均気温



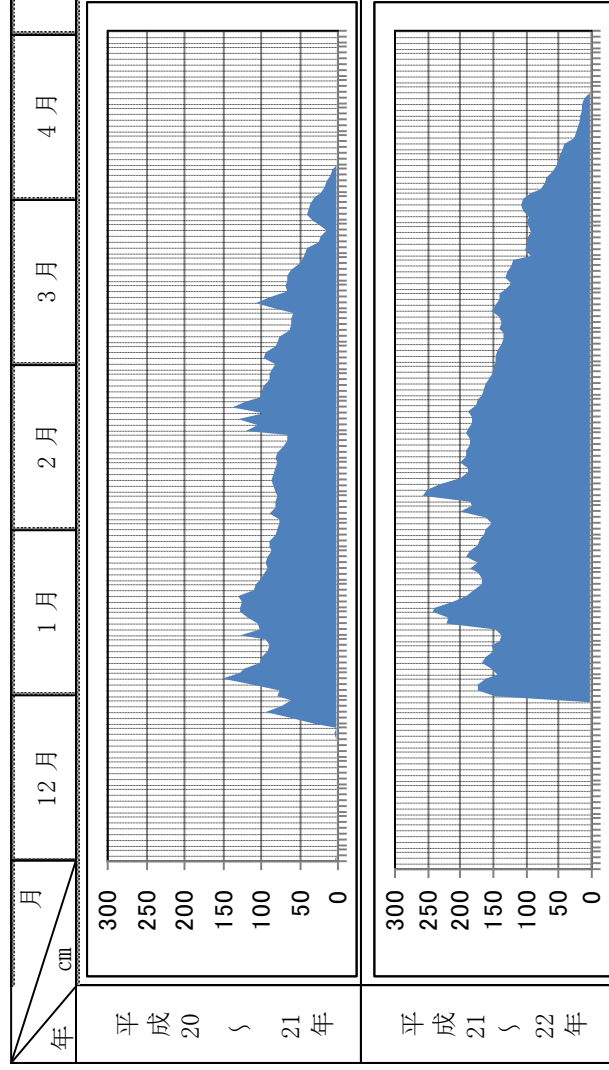
50. 過去2ヶ年の月積雪表

観測地：南魚沼市消防署



最高積雪深	初雪日	最終積雪日
80cm 1月15日	11月19日	3月30日
210cm 1月16日	11月3日	4月4日

観測地：湯沢消防署(平成21年12月記録欠損)



最高積雪深	初雪日	最終積雪日
148cm 1月3日	11月19日	4月5日
255cm 2月6日	11月3日	4月19日

5 1. 災害種別受信件数

区分	1月	2月	3月	4月	5月	6月	7月	8月	9月	10月	11月	12月	合計	
火災	建物	1	1	0	0	4	0	0	3	1	0	0	11	
	林野	0	0	0	0	2	1	1	0	0	0	0	4	
	車両	0	1	0	1	0	0	1	0	1	1	0	5	
	その他	0	0	0	3	2	0	0	0	0	1	0	6	
	爆発	0	0	0	0	0	0	0	0	0	1	0	1	
	小計	1	2	0	4	8	1	2	3	2	2	2	0	27
	火災	0	0	0	0	0	0	0	2	0	1	0	0	3
	自然災害	0	0	0	0	0	0	0	0	0	0	0	0	0
	水難事故	0	2	0	0	0	0	2	0	0	0	0	0	4
	交通事故	16	25	9	15	26	18	21	24	14	39	14	24	245
救急	労働災害	1	0	3	3	3	2	2	5	3	3	3	3	32
	運動競技	0	1	1	0	1	7	0	11	2	4	1	1	29
	一般負傷	67	53	48	36	27	24	35	49	29	27	34	44	473
	加害	1	1	2	2	0	1	0	0	1	3	2	1	14
	自損行為	5	3	4	3	1	5	5	3	3	3	5	5	45
	急病	160	122	117	135	114	119	150	184	114	122	117	130	1,584
	その他	48	55	45	56	54	28	29	51	45	36	34	42	523
	小計	298	262	229	250	226	205	244	329	211	238	210	250	2,952
	救助	4	5	1	1	5	3	10	6	4	6	1	3	49
	小計	4	5	1	1	5	3	10	6	4	6	1	3	49
偵察捜索等	19	8	13	13	17	9	6	14	7	7	9	10	132	
	小計	19	8	13	13	17	9	6	14	7	9	10	132	
	① 出動指令合計※1	322	277	243	268	256	218	262	352	224	253	222	263	3,160
	通報訓練	15	11	21	13	25	44	15	21	33	63	97	76	434
	いたずら	1	3	1	7	2	7	6	8	6	0	1	1	43
	テスト	17	21	26	20	26	24	25	298	52	64	40	28	641
	その他	109	87	90	112	158	86	86	118	119	90	61	78	1,194
	間違い	8	5	5	12	8	5	4	17	9	8	6	6	93
	② その他受信合計	150	127	143	164	219	166	136	462	219	225	205	189	2,405
	① + ② 受信合計	472	404	386	432	475	384	398	814	443	478	427	452	5,565

※1 出動指令合計は、出動件数と一致するとは限りません。

119	285	238	241	271	249	241	223	392	252	299	291	300	3,282
携帯119	99	82	65	69	134	88	105	311	121	94	74	76	1,318
加入	63	61	56	59	59	36	49	71	48	63	51	57	673
その他	1	5	3	5	1	1	3	16	1	6	3	7	52
覚知種別記録なし※2													240
覚知種別合計	448	386	365	404	443	366	380	790	422	462	419	440	5,565

※2 消防職員の訓練等で記録しなかった件数です。

フレホンガイド	804	567	382	953	2,535	983	1,352	2,229	983	1,659	1,089	734	14,270
順次指令	85	2	3	0	424	0	197	306	0	0	85	0	1,102