

警戒関係



平成23年3月 東日本大震災時 女川地区へ捜索活動に向かう派遣隊員



平成23年3月 東日本大震災時 石巻市北上地区で捜索活動中の派遣隊員

38. 各種出動状況

平成23年1月1日～平成23年12月31日

| 種別 件数 | 総 数 | 火災出動 | | | | | 救助出動 | 災害出動 | | | | | | | 予 防 広 報 等※ 4 | 油 漏 れ 調 査 |
|----------|--------|--------------|--------|--------|--------|-------------------|------|--------|------------------|-----------------------|-----------------------|----------------------------------|------------------|-------------|-----------------------------|-----------------------|
| | | 総※ 数 1 | 建 物 | 林 野 | 車 両 | そ の 他※ 2 | | 総 数 | 風 ・ 水 害 | 遭 難 ・ 捜 索 | 警 戒 ・ 偵 察 | いた ず ら 誤 報 ※ 3 | 救 急 支 援 | そ の 他 | | |
| 件数 | 340 | 26 | 12 | 1 | 9 | 4 | 89 | 139 | 5 | 14 | 62 | 2 | 52 | 4 | 50 | 36 |
| 台数 | 572 | 103 | 69 | 3 | 22 | 9 | 194 | 183 | 5 | 30 | 77 | 4 | 60 | 7 | 55 | 37 |
| 人員 | 1,651 | 318 | 215 | 7 | 68 | 28 | 620 | 535 | 11 | 97 | 254 | 14 | 140 | 19 | 108 | 70 |

※1 火災件数とは異なり、実際に出動した件数

※2 道路法面、河川敷、休耕田原野等

※3 感知器の誤報も含む

※4 年末年始・火災予防運動期間中の火災予防広報等

39. 地区別救助出動状況

平成23年1月1日～平成23年12月31日

| 事故種別 | 地区 | 南魚沼市 | | | 湯沢町 | 管外 | 計 |
|--------|----|------|-------|------|-----|----|----|
| | | 大和地域 | 六日町地域 | 塩沢地域 | | | |
| 火災 | | | | | | | 0 |
| 交通事故 | | 2 | 11 | 6 | 8 | 1 | 28 |
| 水難事故 | | | 2 | | 2 | | 4 |
| 自然災害事故 | | 10 | 12 | 10 | 1 | 2 | 35 |
| 機械事故 | | | 1 | | | | 1 |
| 建物等の事故 | | | 1 | 1 | | | 2 |
| ガス酸欠事故 | | | | | | | 0 |
| 破裂事故 | | | | | | | 0 |
| その他 | | | 7 | 5 | 7 | | 19 |
| 計 | | 12 | 34 | 22 | 18 | 3 | 89 |

40. 警防調査実施状況

平成23年1月1日～平成23年12月31日

| 種 別 | 湯 沢 町 | | 南 魚 沼 市 | | | | | |
|---------|-------|-----|---------|-----|-----------|-----|---------|-----|
| | 回 数 | 人 員 | 塩 沢 地 域 | | 六 日 町 地 域 | | 大 和 地 域 | |
| | | | 回 数 | 人 員 | 回 数 | 人 員 | 回 数 | 人 員 |
| 道 路 | 1 | 1 | | | | | 4 | 9 |
| 消 防 水 利 | 18 | 49 | 33 | 64 | 29 | 56 | 42 | 76 |
| 消 防 器 材 | 2 | 4 | 56 | 96 | 57 | 99 | 35 | 48 |
| 警 防 調 査 | 13 | 65 | 6 | 21 | 2 | 3 | 3 | 3 |
| そ の 他 | | | | | | | | |

41. 訓練実施状況

平成23年1月1日～平成23年12月31日

| 種別 | 本 署 | | 湯 沢 署 | | 大 和 分 署 | | 合 計 | |
|---------|-----|-----|-------|-----|---------|-----|-----|-------|
| | 回 数 | 人 員 | 回 数 | 人 員 | 回 数 | 人 員 | 回 数 | 人 員 |
| 消 防 訓 練 | 40 | 365 | 42 | 287 | 39 | 212 | 121 | 864 |
| 救 助 訓 練 | 134 | 873 | 156 | 783 | 55 | 288 | 345 | 1,944 |
| 救 急 訓 練 | 76 | 572 | 87 | 525 | 63 | 299 | 226 | 1,396 |
| 総 合 訓 練 | 2 | 40 | | | | | 2 | 40 |
| そ の 他 | 43 | 227 | 86 | 527 | 23 | 131 | 152 | 885 |

※ 総合訓練 … 防災訓練・合同訓練等の各関係機関との連携訓練
(三署合同の場合は、回数・人員ともに本署に計上)

※ そ の 他 … 各項目以外の訓練(地水利走行訓練・通信訓練等)

42. 消防施設の現況

平成23年12月31日現在

| 市 町 別 | | 消 防 車 庫 | 消 防 器 具 庫 | サイレン柱 | 半 鐘 柱 | 無 線 サイレン |
|---------|-----------|---------|-----------|-------|-------|----------|
| 湯 沢 町 | | 20 | 7 | 10 | 0 | 11 |
| 南 魚 沼 市 | 塩 沢 地 域 | 27 | 36 | 60 | 15 | 7 |
| | 六 日 町 地 域 | 28 | 42 | 61 | 28 | 4 |
| | 大 和 地 域 | 23 | 28 | 38 | 3 | 5 |
| 計 | | 98 | 113 | 169 | 46 | 27 |

4 3 . 消防ポンプ自動車等現有状況（消防団）

平成23年12月31日現在

| 種 別 | 湯 沢 町 | 南 魚 沼 市 | | | 計 |
|-------------------------|-------|---------|-----------|---------|----|
| | | 塩 沢 地 域 | 六 日 町 地 域 | 大 和 地 域 | |
| 消 防 ポ ン プ 自 動 車 | 4 | 4 | 4 | 3 | 15 |
| 小 型 動 力 ポ ン プ 付 積 載 車 | 9 | 9 | 12 | 7 | 37 |
| 小 型 動 力 ポ ン プ 付 軽 積 載 車 | 6 | 14 | 12 | 13 | 45 |
| 小 型 動 力 ポ ン プ | B-3 | 3 | 22 | 23 | 74 |
| | C-1 | 9 | 14 | 5 | 44 |

4 4 . 公設消防水利の現況

平成23年12月31日現在

| 市 町 別 | 防 火 水 槽 | | | | 消 火 栓 | | 充足率(%) | |
|---------|-----------|----------------|----------------|----------------|-------|-------|--------|------|
| | 40 t 以上 | 30t以上 40t未満 | 20t以上 30t未満 | 10t以上 20t未満 | 65mm | 50mm | | |
| 湯 沢 町 | 21 | 41 | 11 | 2 | 401 | 2 | 80.3 | |
| 南 魚 沼 市 | 塩 沢 地 区 | 51 | 65 | 30 | 4 | 803 | 24 | 79.6 |
| | 六 日 町 地 区 | 46 | 72 | 38 | 24 | 1,104 | 3 | 80.7 |
| | 大 和 地 区 | 85 | 21 | 20 | 33 | 576 | 7 | 77.0 |
| 計 | 203 | 199 | 99 | 63 | 2,884 | 36 | 79.6 | |

4 5 . 公設消火栓管径別設置状況

平成23年12月31日現在

| 市 町 別 | 消 防 水 利 の 基 準 に 適 合 | | | 消 防 水 利 の 基 準 に 不 適 合 | | | 合 計 | |
|---------|---------------------|-------------------|-------|-----------------------|--------|-------|-------|-------|
| | 水道管径 150mm以上 | 75mm以上 150mm未満 | 小 計 | 75mm以上 | 75mm未満 | 小 計 | | |
| 湯 沢 町 | 157 | 95 | 252 | 150 | 1 | 151 | 403 | |
| 南 魚 沼 市 | 塩 沢 地 区 | 314 | 178 | 492 | 321 | 46 | 367 | 859 |
| | 六 日 町 地 区 | 328 | 236 | 564 | 537 | 10 | 547 | 1,111 |
| | 大 和 地 区 | 89 | 113 | 202 | 373 | 13 | 386 | 588 |
| 計 | 888 | 622 | 1,510 | 1,381 | 70 | 1,451 | 2,961 | |

4 6 . 消 防 装 備 配 置 状 況

(1) 車 両

平成23年12月31日現在

| 規 格 等 | | 数 | 本署 | 湯沢 | 大和 | 導入年数 | 備考 |
|--------------|----------|---|----|----|----|--|--|
| ポン プ 車 | C D - I | 1 | 1 | | | H22(本-P2) | 0.6t水槽、キャフス付 |
| | C D - II | 1 | | 1 | | H8(湯-P2) | |
| | I - A | 2 | | 1 | 1 | H16(大-P1)、H17(湯-P1) | 1.5t水槽付 |
| 化学車 I 型 | | 1 | 1 | | | H11(本-P1) | 1.4t水槽付 |
| 梯 子 車 | 24m 級 | 1 | 1 | | | H8(本-L1) | モリタ |
| | 35m 級 | 1 | | 1 | | H4(湯-L1) | モリタ |
| 救助工作車 II 型 | | 1 | 1 | | | H14(本-R1) | クレーン(2.9t) ウインチ(5t) |
| 水 槽 車 I 型 | | 1 | 1 | | | H10(本-P3) | 9t水槽付/B-2級 小型動力ポンプ付 |
| 救 急 車 | | 6 | 3 | 2 | 1 | H22(本-救1)・H20(本-救2)・H17(本-救3) H19(湯-救1)・H17(湯-救2)・H18(大-救1) | 高規格 (本-救1)(本-救2) (湯-救1)(湯-救2)(大-救1) |
| 指 揮 車 | | 2 | 1 | 1 | | H18(本-指揮1) H20(湯-指揮1) | (本-指揮1) ポータブルCAFS武蔵搭載 |
| 指 令 車 | | 2 | 1 | | 1 | H15(本-指1)・H19(大-指1) | |
| 資 機 材 輸 送 車 | | 4 | 2 | 1 | 1 | H12(湯-指1)・H16(大-指2)・H22(本-指3) | H18(本-指2) 人送含む |
| 査 察 車 | | 3 | 2 | 1 | | H11(本-査2)・H13(湯-査1) H17(本-査1) | |

(2) 器 具 等

平成23年12月31日現在

| | | 数 | 本署 | 湯沢 | 大和 | 備考 | |
|------------------|----------------------------|-----------------------|----|----|----|----------|------------------------------|
| 放 水 器 具 | 小 型 ポ ン プ C - 1 | 3 | 1 | 1 | 1 | | |
| | 小 型 ポ ン プ D - 1 | 1 | | 1 | | | |
| | ホ ー ス カ ー | 2 | 2 | | | 手引き | |
| | 管 鎗 ・ ノ ズ ル | フ オ グ ガ ン | 2 | | 1 | 1 | ヨネハンドラインノズル (大) |
| | | プ ロ ジ ェ ッ ト ガ ン | 2 | | 2 | | |
| | | 無 反 動 ノ ズ ル | 26 | 17 | 5 | 4 | 高圧ノズル (本署4本、湯沢署2本、大和分署各1本含む) |
| | | デ ィ フ ェ ン ス ノ ズ ル | 1 | | 1 | | |
| | | ク ワ ド ロ ノ ズ ル | 2 | 2 | | | |
| | | 放 水 銃 | 1 | 1 | | | 化学車 |
| | | 放 水 砲 | 1 | | | 1 | |
| | | 発 泡 ノ ズ ル | 6 | 4 | 1 | 1 | 低発泡ノズル (本) |
| | | ウ ォ ー タ ー チ ャ ー ジ ャ ー | 1 | 1 | 0 | | 背負い式ポンプへの補給装置 |
| | | 背 負 式 ポ ン プ | 38 | 12 | 16 | 10 | 1ファイヤーレンジャー (テイセン) 18ℓ |
| | 簡 易 水 槽 | 4 | 1 | 2 | 1 | 540ℓ (本) | |
| | 簡 易 止 水 器 | 6 | 3 | 2 | 1 | 南魚沼式 | |

| | | | 数 | 本署 | 湯沢 | 大和 | 備考 |
|---------------------------------|---------------------------------|---------------|----|----|----|------------------------------|--|
| 一 般 救 助 用 器 具 | は し ご | カギ付はしご | 5 | 2 | 2 | 1 | チタン製(本・湯・大)・鋼製(湯沢)・アルミ製(本) |
| | | 三連はしご | 7 | 3 | 2 | 2 | 鋼製(本・湯)・ステンレス製(湯沢)・アルミ製(本・大) |
| | | 二連はしご | 0 | 0 | | | |
| | | 空気式救助マット | 1 | 1 | | | ソフトランディング |
| | | マット型空気ジャッキ | 2 | 2 | 0 | | ZUMRO23t, 53t(本) |
| | | 救命索発射銃 | 4 | 3 | 1 | | 火薬式M-3(本)・空気圧式MS-63(本・湯)・据置型火薬式MS-3(本) |
| | | 可搬式ウィンチ | 4 | 2 | 1 | 1 | チルホール(TU-16)(本) |
| | | 発動発電機 | 16 | 8 | 5 | 3 | 0.5kw・0.6kw×2・0.8kw・1.2kw×2・2kw・15kw(本) 0.9kw×2・1.6kw・2.3kw・3kw・(湯) 0.6kw・1.2kw・1.5kw(大) |
| | | 投光器 | 27 | 14 | 6 | 7 | 100w~1kw(本) |
| | 搬 送 器 具 | ハスクレットストレッチャー | 4 | 1 | 2 | 1 | |
| | | 平担架 | 3 | 1 | 1 | 1 | 東消式 |
| | | スノーボード | 2 | 1 | 1 | | |
| | 水 難 救 助 器 具 | 救命ボート(ゴム製) | 3 | 3 | | | 6人用×2、ラフティングボート×1 |
| | | 船外機 | 2 | 2 | | | |
| | | ボート用液化炭酸ガス | 1 | 1 | | | 3.8ℓ |
| | | 救命胴衣 | 43 | 18 | 12 | 13 | (PFD:本署-5 湯沢-4 大和-5) |
| | | ウェットスーツ式 | 13 | 8 | 2 | 3 | |
| | | ドライスーツ式 | 6 | 3 | 2 | 1 | 潜水用(本署-2) 川用(本署-2 湯沢-2 大和-1) |
| | | 潜水器具一式 | 3 | 3 | | | 日本アクアラング製 |
| | 救命浮環 | 10 | 5 | 3 | 2 | | |
| | 救助用縛帯 | 9 | 4 | 3 | 2 | 被災者用縛帯(本-4)(湯-2)(大-2)・3点式(湯) | |
| | サバイバースリング | 3 | 1 | 1 | 1 | | |
| 破 壊 用 器 具 | 油 圧 式 救 助 器 具 | スプレッター | 6 | 3 | 2 | 1 | ウェーバー(本)・ルーカス(湯)・ユンカース(本・大)・オグラ(本・湯) |
| | | カッター | 7 | 4 | 2 | 1 | ウェーバー×2(本)・ルーカス(湯)・ユンカース(本・大)・オグラ(本・湯) |
| | | ラム | 2 | 1 | 1 | | ウェーバー(本)・ルーカス(湯) |
| | | 万能油圧ジャッキ | 1 | 0 | 1 | | エナパック(湯) |
| | | ペダルカッター | 5 | 2 | 2 | 1 | オグラ(本・大)・ルーカス(本・湯・大) |
| | | ドアオープナー | 1 | | 1 | | ルーカス(湯) |
| | | エアカッター | 2 | 1 | 1 | | スパカッター(本・湯) |
| | | エアソー | 3 | 1 | 1 | 1 | タイガーエアソー(本・湯・大) |
| | | エンジンカッター | 6 | 3 | 2 | 1 | p2(本)消防団から貸与 |
| | | チェーンソー | 3 | 2 | 1 | | エンジン式(本・湯)・電動式(本) |
| | | 削岩機 | 1 | 1 | | | ピオニア121A(本) |
| | | ハンマードリル | 2 | 1 | 1 | | 電動式 DH40SA(本) |
| | | 鉄線カッター | 6 | 4 | 1 | 1 | 鉄筋カッター・ワイヤーカッター・絶縁ボルトクリッパー・活線ボルトクリッパー(本) |
| | | 酸素溶断機 | 1 | 1 | | | 酸素溶断(本) |
| | 万能斧 | 10 | 6 | 3 | 1 | トップマンとび×2、弁慶×4(本) | |

| | | 数 | 本署 | 湯沢 | 大和 | 備考 | |
|----------------------------|-------------|----------|----|----|------|--|----------------------|
| 破壊 用 器 具 | ベルトカッター | 3 | 1 | 1 | 1 | レスキューナイフ | |
| | ガラスカッター | 3 | 1 | 1 | 1 | グラスソー・レスキューレンチ | |
| | 大ハンマー | 5 | 2 | 1 | 2 | | |
| | 掛矢 | 4 | 1 | 1 | 2 | | |
| | 携帯用破壊器具 | 2 | 1 | | 1 | DA-119H・ストライカー(本) | |
| 防 護 用 品 | 防 護 服 | 陽圧式化学防護服 | 3 | | 3 | | 米国環境保護局EPA基準レベルA相当 |
| | | 化学防護服 | 19 | 12 | 3 | 4 | 米国環境保護局EPA基準レベルB相当 |
| | | 簡易型防護服 | 13 | 8 | 2 | 3 | 米国環境保護局EPA基準レベルC相当 |
| | | 防毒服 | 3 | | 3 | | 重松製作所(呼吸器内臓・東消型) |
| | | 耐熱防護服 | 5 | 2 | 3 | | アサヒ産業製(呼吸器内臓・東消型)(本) |
| | | 放射線防護服 | 3 | 3 | | | |
| | | 耐電用防護服 | 4 | 4 | | | |
| | 防刃ベスト | 10 | 7 | 3 | | 本-救急車内 7個 | |
| | 防毒マスク | 25 | 11 | 11 | 3 | 直結式GM-164、セイバNBC(本) | |
| | 空気呼吸器 | 47 | 24 | 15 | 8 | ライフゼム・ドレーゲル | |
| | 空気ボンベ | 140 | 78 | 40 | 22 | FRP製72本・アケラング用6本(本) | |
| | 酸素呼吸器 | 8 | 5 | 3 | | ドレーゲルBG-4JP(本)、カサキOXZEM(湯) | |
| | 酸素ボンベ | 11 | 5 | 6 | | | |
| | 携帯警報機 | 36 | 18 | 10 | 8 | レスキューコール(本)、スーパーパスII(本・湯・大) モーションスカウト(本) | |
| 活線警報機 | 8 | 3 | 5 | | | | |
| 送排風機 | 3 | 1 | 1 | 1 | 防爆型 | | |
| 防塵マスク | 99 | 53 | 16 | 30 | サカキ式 | | |
| 測 定 器 | 可燃性ガス測定器 | 1 | | | 1 | 兼用型 コスモテクターXP-311A(大) | |
| | 酸素濃度測定器 | 4 | 2 | 1 | 1 | 酸素濃度測定、一酸化炭素・硫化水素検知 GX-111 | |
| | ポケット型線量計 | 1 | 1 | | | 放射線測定器 | |
| そ の 他 の 器 具 | ビーコン | 26 | 13 | 8 | 5 | 雪崩埋雪者探知器 バリオックス(本) | |
| | ピットゲージ | 2 | | 1 | 1 | | |
| | 消火栓圧力計 | 4 | 1 | 1 | 2 | | |
| | 真空計 | 5 | 2 | 2 | 1 | | |
| | 張力計 | 3 | 2 | 1 | | | |
| | 画像探索機 | 2 | 1 | 1 | | カールシーカーMY-400(本)、NT-450(ホーカガ)(湯) | |
| | 折りたたみ式避難はしご | 2 | 1 | 1 | | ワイヤー梯子(本) | |
| | エアータント | 1 | 1 | | | ズムロ エアーシェルター400丁(本) | |
| | 一般用テント | 2 | 2 | | | 小川テント | |
| | 緩降機 | 3 | 2 | 1 | | | |
| | 安全マット | 8 | 4 | 3 | 1 | | |
| 移動式高圧コンプレッサー | 1 | 1 | | | | | |

| | | 数 | 本署 | 湯沢 | 大和 | 備考 |
|-----------------------|-------------|----|----|----|------|---|
| 山 岳 用 器 具 | ハ ー ネ ス | 37 | 21 | 10 | 6 | ペツル・エーデルワイス |
| | 確保・登はん器具 | 73 | 27 | 26 | 20 | ATC・グリグリ・レスキューセンサー・クロール・アッセンション・ユマール・(ロープクランプ類含む) |
| | 下 降 器 具 | 46 | 23 | 13 | 10 | 8環・ストップ・レスキュー8・HUIT・パーラック・ID |
| | 滑 車 | 40 | 15 | 13 | 12 | |
| | 登 山 靴 | 39 | 16 | 16 | 7 | |
| | 山岳ヘルメット | 29 | 13 | 10 | 6 | |
| | 山 岳 担 架 | 5 | 2 | 2 | 1 | UT-2000・スケルトンストレッチャー |
| | ピ ッ ケ ル | 17 | 6 | 11 | | |
| | ア イ ゼ ン | 25 | 19 | 6 | | 軽アイゼンも含む |
| | 山 岳 ウ イ ン チ | 1 | 1 | | | CA-41(チロモント) |
| | G P S | 5 | 2 | 2 | 1 | GPS38EX(本)・GARMINetrex(本・湯・大) |
| | 背 負 子 | 5 | 3 | 1 | 1 | らくらくおんぶ |
| | 山 岳 テ ン ト | 5 | 4 | 1 | | ICIスタードーム(3人)・ダンロップV-3(3人)・ツェルトセット(3) |
| | 防 寒 具 | 24 | 12 | 12 | | フリース(上下)・マウンテンジャケット・パンツ |
| | ハ ン マ ー | 9 | 5 | 4 | | |
| 山 岳 ポ ー ル | 19 | 6 | 10 | 3 | ストック | |

(3) 無線局(機)数

平成23年12月31日現在

| 区 分 | 固 定 局 | 基 地 局 | 陸 上 移 動 局 | | 合 計 | 無 線 サイレン子機 |
|----------|-------|-------|-----------|-----|-----|---------------|
| | | | 車 載 | 携 帯 | | |
| 本 部 | 1 | 1 | 14 | 20 | 36 | 親 機 |
| 大 峰 | 1 | 1 | | | 2 | |
| 関越トンネル | | 1 | | | 1 | |
| 大沢山トンネル | | 1 | | | 1 | |
| 湯 沢 署 | 1 | 1 | 8 | 14 | 24 | |
| 大 和 分 署 | 1 | 1 | 4 | 10 | 16 | |
| 六日町方面隊 | | | 28 | 5 | 33 | 4 |
| 六日町・サイレン | | | | | | |
| 大和方面隊 | | | 23 | 6 | 29 | 5 |
| 大和・サイレン | 1 | | | | 1 | |
| 塩沢方面隊 | | | 27 | 5 | 32 | 7 |
| 塩沢・サイレン | 7 | | | | 7 | |
| 湯沢町消防団 | | | 20 | 9 | 29 | 11 |
| 湯沢・サイレン | 7 | | | | 7 | |
| 合 計 | 19 | 6 | 124 | 69 | 218 | 27 |

(4) 消防緊急通信指令施設 (Ⅱ型)

平成13年3月運用開始 (平成23年12月現在)

| 区分 | 機 器 等 の 名 称 | 数 量 | 備 考 |
|----|---------------------|-----|--------------------------|
| 1 | 指 令 施 設 | | 平成23年9月移設 |
| | 1 指令台 | 1 台 | 2座席・転送機能付 |
| | 2 携帯119直接受信指令装置 | 1 式 | U U I 転送機能付 (平成17年導入) |
| | 3 録音装置 | 1 式 | デジタル・メモ機能付 |
| | 4 非常用指令装置 | 1 個 | 壁掛型・有紐式 |
| | 5 指令制御装置 | 1 式 | 自立型 |
| | 6 電源装置 | 1 式 | D C 4 8 V 整流器・電池式 |
| | 7 署所端末装置 | 3 式 | 車両状況・出退登録機能・非常用電源付 |
| 2 | 表 示 装 置 | | |
| | 1 総合情報表示盤 | 1 式 | |
| | 2 多目的表示盤 | 1 式 | 5 0 インチ (プラズマディスプレイ) |
| | 3 119着信表示盤 | 1 式 | |
| | 4 重要着信事案表示灯 | 5 式 | |
| | 5 職員出退表示盤 | 1 式 | |
| 3 | 無 線 統 制 台 | 1 台 | 1 2 C H 統制機能付 (12装置個別対応) |
| 4 | 自 動 出 動 指 定 装 置 | | 1~7装置は、座席ごとにその機能付 |
| | 1 制御処理装置 | 1 式 | 現用・予備方式 |
| | 2 コンソールディスプレイ | 1 式 | 自動出動データ |
| | 3 日本語プリンタ | 1 式 | |
| | 4 補助記憶装置 | 1 式 | |
| | 5 外部記憶装置 | 1 式 | |
| | 6 日本語ディスプレイ | 1 式 | |
| | 7 無停電電源装置 | 1 式 | 100V・10分保障 |
| 5 | 位 置 情 報 通 知 シ ス テ ム | 1 式 | 統合型 (加入・I P・携帯電話等) |
| 6 | 指 令 電 送 装 置 | | |
| | 1 指令電送送信装置 | 1 式 | |
| | 2 指令電送出力装置 | 3 式 | |
| | 3 無停電電源装置 | 3 式 | 100V・10分保障 |
| 7 | 地 図 検 索 装 置 | | 1~3装置は、座席ごとにその機能付 |
| | 1 地図ディスプレイ装置 | 1 式 | 日本語ディスプレイ機能付 |
| | 2 地図入力・出力装置 | 1 式 | |
| | 3 無停電電源装置 | 3 式 | 100V・10分保障 |
| 8 | 気 象 情 報 収 集 装 置 | 1 式 | 41ページ (5) の気象観測機器 |
| | | | G P S 時計付 |
| | | | 総合表示盤内臓・プリンタ付 |

| 区分 | 機 器 等 の 名 称 | 数量 | 備 考 |
|----|-------------------------|------|------------------------|
| 9 | 指 令 設 備 付 属 装 置 | | |
| | 1 災 害 情 報 等 自 動 案 内 装 置 | 1 式 | |
| | 2 順 次 指 令 装 置 | 1 式 | |
| 10 | 音 声 合 成 装 置 | 2 式 | 漢字仮名混じり文字テキストによる規則合成方式 |
| 11 | 車 両 動 態 表 示 装 置 | | |
| | 1 動 態 監 視 制 御 装 置 | 1 式 | |
| | 2 車 両 端 末 装 置 | 22 台 | |
| | 3 車 両 端 末 車 外 装 置 | 14 式 | |
| 12 | サイレン吹鳴連動装置 | | |
| | 1 アナログ親局 | 1 式 | 子機（南魚沼市7・湯沢町4） |
| | 2 デジタル親局 | 1 式 | 子局（南魚沼市9・湯沢町7） |
| 13 | そ の 他 付 属 装 置 | | |
| | 1 緊 急 事 案 受 付 F A X | 1 式 | |
| | 2 遠 隔 録 音 装 置 | 1 式 | |
| | 3 電 話 装 置 | 1 式 | 中継器1台・電話機40台 |

（５） 気象観測機器

平成23年12月31日現在

| 機 器 名 称 | 数量 | 形式 | 備 考 |
|---------------|-----|---------|------------|
| 風 向 風 速 計 | 1 台 | N-162D | |
| 湿 度 計 | 1 台 | N-65B | |
| 通 風 シ ェ ル タ ー | 1 台 | N-59E | |
| 雨 量 計 | 1 台 | N-78B | |
| 気 圧 計 | 1 台 | PTB100A | 気象総合変換器に内臓 |
| 気 象 総 合 変 換 器 | 1 台 | WU-750B | |
| デ ー タ ー ロ ガ ー | 1 台 | CP-7000 | |

(6) 救急機材

平成23年12月31日現在

| 種 別 | | 合 計 | 本 署 | 湯 沢 | 大 和 | 備 考 |
|-------|-------------|-----|-----|-----|-----|---|
| 気道管理用 | インハレーター | 6 | 2 | 2 | 2 | |
| | 自動式人工呼吸器 | 6 | 2 | 3 | 1 | クルーズ [®] 21、アンサー |
| | 人工呼吸器 | 17 | 7 | 6 | 4 | BVM |
| | 電動吸引器 | 14 | 5 | 6 | 3 | レルタル [®] ル、OBミニ、パワーミック |
| | 酸素吸入器 | 21 | 10 | 6 | 5 | 携帯用、救急車固定、マルチレーター |
| | 酸素ポンベ | 74 | 33 | 27 | 14 | 100、20 |
| | 喉頭鏡 | 11 | 4 | 4 | 3 | |
| | 挿管用喉頭鏡 | 2 | 1 | | 1 | エアウエイスコープ [®] 、スタイルットスコープ [®] |
| | CO2モニター | 2 | | 1 | 1 | |
| | パルスオキシメーター | 8 | 3 | 3 | 2 | ミノルタ、オックス、Rad5 |
| 循環管理用 | 血圧計 | 17 | 6 | 5 | 6 | アネイト [®] 、手首用等 |
| | 除細動器 | 14 | 6 | 5 | 3 | AEDを含む |
| | 輸液ポンプ | 5 | 2 | 2 | 1 | |
| | 自動心肺蘇生器 | 4 | 2 | 1 | 1 | コムスタット |
| | ショックパンツ | 2 | | 2 | | |
| 固定用 | 陰圧式固定具 | 6 | 3 | 2 | 1 | バキュームスプリント、材ウイキャスト |
| | 陰圧式全身固定具 | 6 | 2 | 3 | 1 | |
| | 患者観察装置 | 6 | 3 | 2 | 1 | ベッドサイドモニター、タッシュ3000 |
| | ガスモニター | 1 | 1 | | | 硫化水素検知器 |
| | 防刃ベスト | 12 | 6 | 3 | 3 | |
| | 携帯電話 | 6 | 2 | 2 | 2 | |
| 搬送用 | スクープストレッチャー | 8 | 3 | 4 | 1 | |
| | バックボード | 14 | 5 | 5 | 4 | |
| | スピードボード | 3 | 1 | 1 | 1 | |
| | イーバックチェアー | 2 | | 1 | 1 | |
| 清掃用 | 滅菌器 | 3 | 1 | 1 | 1 | オートクレーブ [®] 、EOGガス滅菌器 |
| | 救急車内消毒器 | 2 | 1 | 1 | | クリーンロード [®] 、シャトルケス |
| | ジェット洗浄機 | 1 | | | 1 | |
| 訓練用資材 | 全身モデル | 13 | 7 | 3 | 3 | レザシアン、ジヤミーIV |
| | 高度救急処置訓練人形 | 6 | 3 | 1 | 2 | 高研人形、ハートシム、セーブマン |
| | 上半身モデル | 21 | 13 | 3 | 5 | リトルアン、エリック、JAMY-P |
| | 小児上半身モデル | 16 | 8 | 4 | 4 | リトルジュニア |
| | 気道管理モデル | 2 | 1 | 1 | | |
| | 小児・乳幼児モデル | 5 | 2 | 2 | 1 | 小児用、乳児用 |
| | 静脈路確保モデル | 1 | 1 | | | |
| | 模擬外傷作成キット | 3 | 1 | 1 | 1 | |
| | AEDトレーナー | 21 | 9 | 6 | 6 | 日本光電、レルタル [®] ル、メドトロニック |
| | プロジェクター | 3 | 1 | 1 | 1 | |
| | スクリーン | 3 | 1 | 1 | 1 | |

4 7 . 月別気象状況

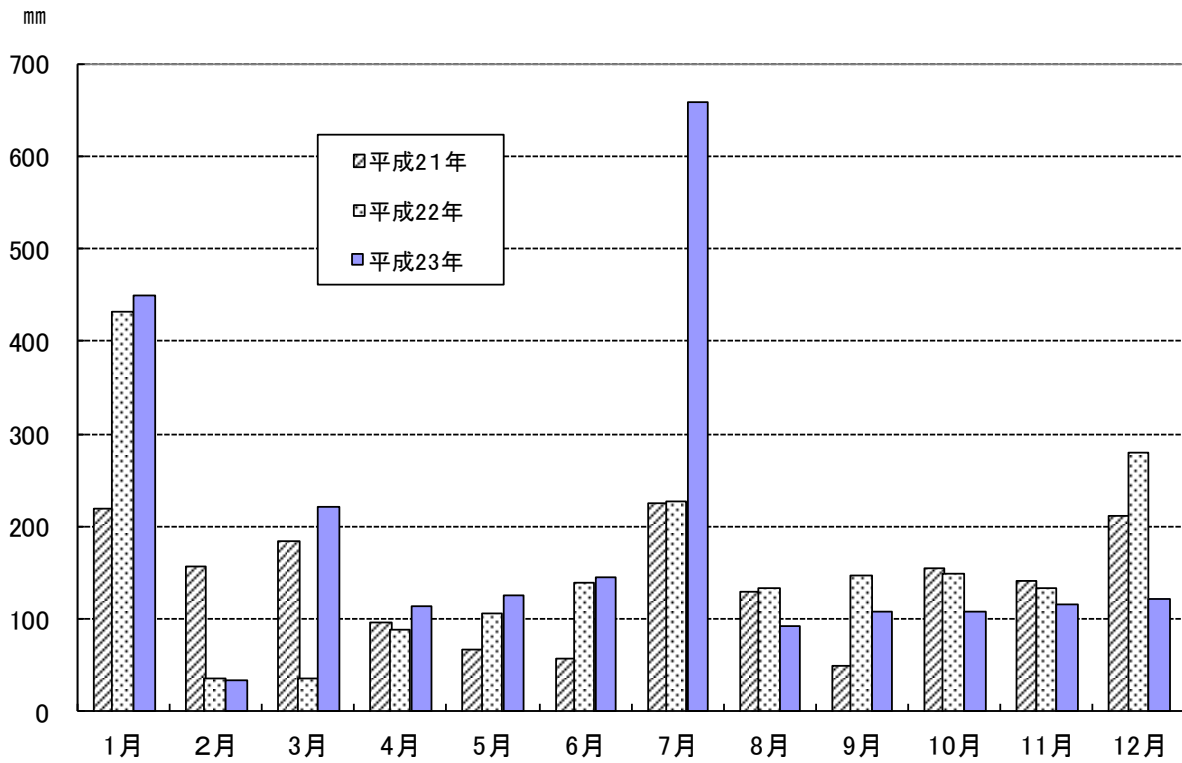
| 区分 | 平均風速 平均最高 (m/s) | 最大瞬間 風速 (m/s) 起日 | 平均風向 最高風向 | 気温(°C) | | | 相対湿度(%) | | | 平均気圧 (hpa) | 時間 最大 雨量 (mm) 起日 | 日最高 降水量 (mm) 起日 | 月間 降水量 (mm) 降水 日数 |
|-----|-----------------------|---------------------------|--------------|--------|------|-------|---------|------|------|---------------|------------------------------|--------------------------|-------------------------------|
| | | | | 平均 | 最高 | 最低 | 平均 | 最高 | 最低 | | | | |
| | | | | | 起日 | 起日 | | 起日 | 起日 | | | | |
| 1月 | 0.5 | 17.3 | 南 | -1.5 | 4.9 | -11.1 | 89.4 | 96.4 | 51.5 | 994.5 | 4.0 | 38.5 | 449.5 |
| | 6.5 | 16日 | 南 | | 5日 | 24日 | | 3日 | 5日 | | 1日 | 18日 | 31日 |
| 2月 | 0.8 | 16.9 | 北東 | 0.5 | 13.1 | -9.1 | 82.4 | 97.6 | 30.5 | 997.2 | 2.5 | 5.0 | 34.0 |
| | 5.9 | 6日 | 西 | | 25日 | 4日 | | 10日 | 22日 | | 26日 | 1日 | 14日 |
| 3月 | 0.7 | 16.3 | 南 | 1.0 | 12.1 | -8.6 | 79.9 | 97.5 | 20.9 | 995.8 | 3.0 | 27.5 | 221.5 |
| | 6.3 | 26日 | 西 | | 19日 | 28日 | | 1日 | 24日 | | 5日 | 17日 | 26日 |
| 4月 | 0.9 | 19 | 北北東 | 6.6 | 22.5 | -4.7 | 67.1 | 97.6 | 14.0 | 993.7 | 5.0 | 26.0 | 114.5 |
| | 8.7 | 25日 | 南西 | | 27日 | 5日 | | 10日 | 6日 | | 23日 | 19日 | 12日 |
| 5月 | 1.7 | 17.8 | 北北東 | 16.2 | 28.5 | 4.7 | 61.3 | 96.0 | 11.2 | 991.3 | 12.0 | 51.5 | 125.0 |
| | 10.9 | 7日 | 南南西 | | 19日 | 3日 | | 13日 | 15日 | | 10日 | 10日 | 13日 |
| 6月 | 1.1 | 13.4 | 北北東 | 21.4 | 32.0 | 11.7 | 70.8 | 95.2 | 13.4 | 989.1 | 14.5 | 32.5 | 144.5 |
| | 7.5 | 7日 | 南南西 | | 27日 | 2日 | | 26日 | 7日 | | 29日 | 25日 | 17日 |
| 7月 | 1.3 | 16.3 | 北北東 | 25.4 | 35.4 | 18.3 | 73.0 | 95.2 | 28.7 | 988.3 | 56.0 | 184.5 | 658.0 |
| | 10.8 | 27日 | 南南西 | | 11日 | 6日 | | 31日 | 6日 | | 29日 | 28日 | 18日 |
| 8月 | 1.0 | 16.3 | 南南西 | 25.8 | 35.3 | 18.6 | 73.1 | 94.6 | 29.1 | 989.8 | 8.5 | 27.0 | 92.5 |
| | 2.9 | 10日 | 南西 | | 9日 | 21日 | | 22日 | 4日 | | 15日 | 18日 | 15日 |
| 9月 | 0.9 | 14.4 | 北北東 | 14.3 | 25.8 | 3.5 | 75.9 | 95.5 | 25.4 | 998.5 | 6.5 | 17.0 | 108.0 |
| | 8.6 | 25日 | 南西 | | 14日 | 28日 | | 28日 | 12日 | | 16日 | 5日 | 16日 |
| 10月 | 0.9 | 14.4 | 北北東 | 14.3 | 25.8 | 3.5 | 75.9 | 95.5 | 25.4 | 998.5 | 6.5 | 17.0 | 108.0 |
| | 8.6 | 25日 | 南西 | | 14日 | 28日 | | 28日 | 12日 | | 16日 | 5日 | 16日 |
| 11月 | 0.8 | 15.5 | 北北東 | 9.4 | 22.5 | -0.9 | 80.6 | 96.1 | 18.2 | 1000.4 | 11.0 | 26.5 | 115.5 |
| | 8.5 | 24日 | 西北西 | | 2日 | 27日 | | 27日 | 1日 | | 7日 | 7日 | 14日 |
| 12月 | 0.7 | 21.9 | 北 | 1.7 | 17.6 | -10.1 | 86.3 | 96.5 | 29.8 | 998.9 | 3.5 | 18.0 | 122.0 |
| | 9.1 | 4日 | 南西 | | 3日 | 29日 | | 20日 | 14日 | | 11日 | 23日 | 22日 |
| 平均 | 0.9 | 16.6 | 北北東 | 11.3 | 23.0 | 1.3 | 76.3 | 96.1 | 24.8 | 994.1 | 11.1 | 39.3 | 191.1 |
| 最高 | 10.9 | 21.9 | 北西 | 25.8 | 35.4 | -11.1 | 89.4 | 97.6 | 11.2 | 1000.4 | 56.0 | 184.5 | 658.0 |
| 起日 | 5/7 | 12/4 | 12/4 | 8月 | 7/11 | 1/24 | 1月 | 4/10 | 5/15 | 11月 | 7/29 | 7/28 | 7月 |

| 初 雪 | 最 高 積 雪 深 | 最 終 積 雪 日 | 年降水量 | 雨天日 |
|---|------------------|------------|--------|-------|
| 平成22年12月15日 | 250cm 平成23年1月31日 | 平成23年4月19日 | 2293.0 | 214/年 |
| 上記期間は、平成22年初雪から平成23年最終積雪日。観測地点は、南魚沼市消防署 | | | | 17/月 |

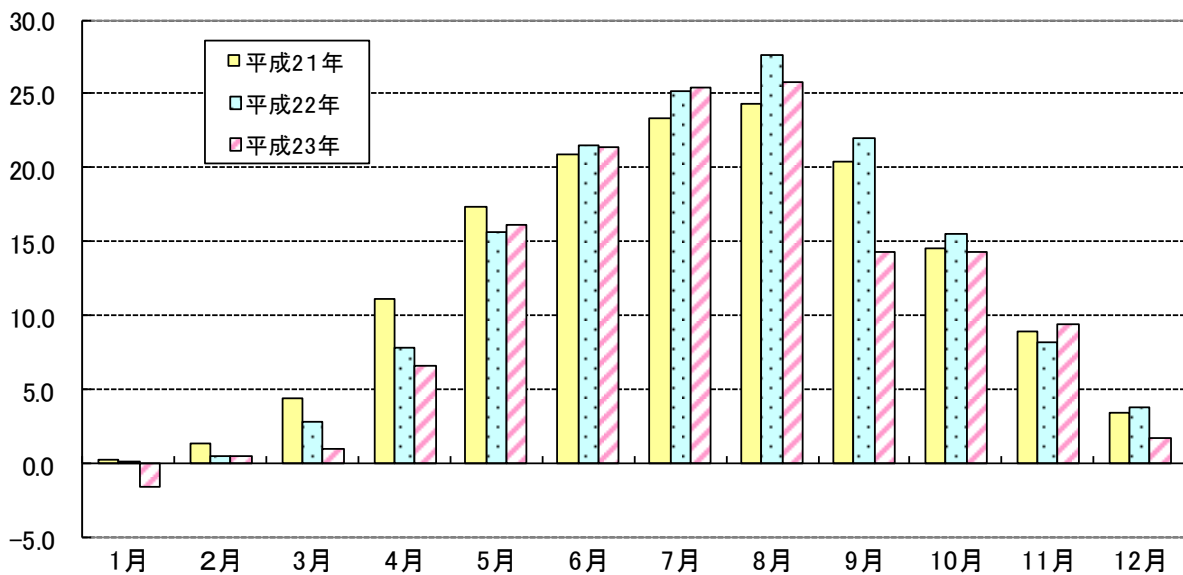
*「起日」とは、当該気象状況が発生した日をいう。

48. 過去3ヶ年の月別降水量

| | 年間降水量(mm) |
|-------|-----------|
| 平成21年 | 1,703.5 |
| 平成22年 | 1,895.0 |
| 平成23年 | 2,293.0 |

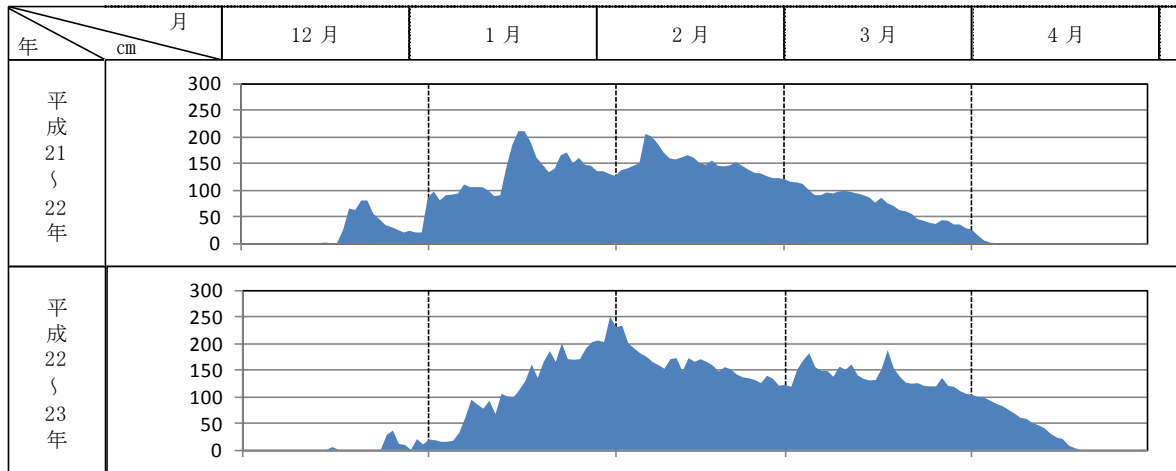


49. 過去3ヶ年の月別平均気温

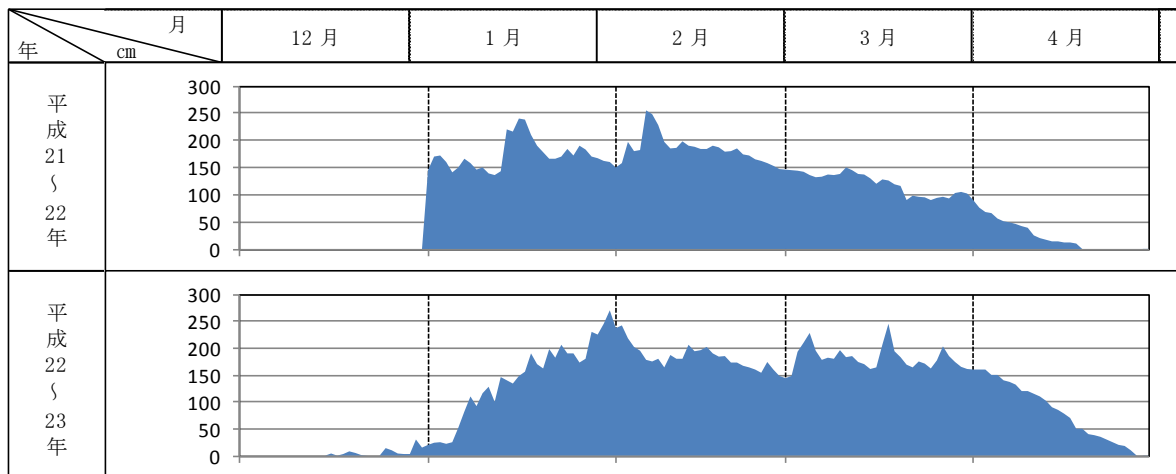


50. 過去2ヶ年の月積雪表

観測地：南魚沼市消防署



観測地：湯沢消防署（平成21年12月記録欠損）



5 1. 災害種別受信件数

| 区分 | | 1月 | 2月 | 3月 | 4月 | 5月 | 6月 | 7月 | 8月 | 9月 | 10月 | 11月 | 12月 | 合計 |
|------------------------------|-------|------------|------------|------------|------------|------------|------------|------------|------------|------------|------------|------------|------------|---------------|
| 火 災 | 建物 | 1 | 2 | 1 | 1 | 3 | 0 | 0 | 1 | 3 | 0 | 0 | 1 | 13 |
| | 林野 | 0 | 0 | 0 | 0 | 1 | 0 | 0 | 0 | 0 | 0 | 0 | 0 | 1 |
| | 車両 | 0 | 0 | 0 | 1 | 0 | 0 | 3 | 1 | 3 | 0 | 1 | 1 | 10 |
| | その他 | 0 | 0 | 0 | 1 | 0 | 0 | 3 | 0 | 1 | 0 | 0 | 0 | 5 |
| | 爆発 | 0 | 0 | 0 | 0 | 0 | 0 | 0 | 0 | 0 | 0 | 0 | 0 | 0 |
| 小 計 | | 1 | 2 | 1 | 3 | 4 | 0 | 6 | 2 | 7 | 0 | 1 | 2 | 29 |
| 救 急 | 火災 | 0 | 1 | 0 | 0 | 1 | 0 | 1 | 0 | 1 | 0 | 0 | 0 | 4 |
| | 自然災害 | 1 | 0 | 0 | 0 | 0 | 0 | 0 | 0 | 0 | 0 | 0 | 0 | 1 |
| | 水難事故 | 0 | 0 | 0 | 0 | 1 | 0 | 0 | 0 | 0 | 0 | 0 | 0 | 1 |
| | 交通事故 | 18 | 13 | 19 | 13 | 11 | 19 | 25 | 24 | 26 | 26 | 22 | 29 | 245 |
| | 労働災害 | 5 | 1 | 2 | 0 | 5 | 2 | 6 | 12 | 5 | 3 | 4 | 8 | 53 |
| | 運動競技 | 1 | 0 | 0 | 0 | 2 | 2 | 1 | 10 | 1 | 1 | 2 | 1 | 21 |
| | 一般負傷 | 83 | 76 | 41 | 46 | 30 | 28 | 39 | 48 | 35 | 33 | 38 | 48 | 545 |
| | 加害 | 0 | 0 | 2 | 0 | 0 | 0 | 0 | 2 | 0 | 0 | 0 | 1 | 5 |
| | 自損行為 | 3 | 4 | 2 | 2 | 3 | 6 | 6 | 5 | 0 | 5 | 3 | 6 | 45 |
| 急病 | 192 | 145 | 147 | 143 | 120 | 124 | 146 | 158 | 107 | 135 | 120 | 150 | 1,687 | |
| その他 | 57 | 56 | 42 | 40 | 29 | 32 | 24 | 37 | 36 | 41 | 42 | 46 | 482 | |
| 小 計 | | 360 | 296 | 255 | 244 | 202 | 213 | 248 | 296 | 211 | 244 | 231 | 289 | 3,089 |
| 救 助 | | 6 | 5 | 2 | 6 | 4 | 2 | 40 | 7 | 9 | 7 | 4 | 0 | 92 |
| 小 計 | | 6 | 5 | 2 | 6 | 4 | 2 | 40 | 7 | 9 | 7 | 4 | 0 | 92 |
| 偵 察 捜 索 等 | | 18 | 17 | 6 | 7 | 9 | 6 | 25 | 9 | 10 | 2 | 10 | 9 | 128 |
| 小 計 | | 18 | 17 | 6 | 7 | 9 | 6 | 25 | 9 | 10 | 2 | 10 | 9 | 128 |
| ① 出動指令合計※1 | | 385 | 320 | 264 | 260 | 219 | 221 | 319 | 314 | 237 | 253 | 246 | 300 | 3,338 |
| そ の 他 受 信 | 通報訓練 | 21 | 14 | 12 | 14 | 23 | 49 | 37 | 10 | 47 | 87 | 89 | 61 | 464 |
| | いたずら | 22 | 1 | 14 | 1 | 3 | 0 | 1 | 32 | 1 | 1 | 1 | 0 | 77 |
| | テスト | 25 | 21 | 15 | 20 | 16 | 22 | 23 | 83 | 84 | 57 | 41 | 49 | 456 |
| | その他 | 106 | 144 | 84 | 93 | 108 | 98 | 249 | 107 | 106 | 75 | 69 | 93 | 1,332 |
| 間違い | 10 | 2 | 6 | 6 | 6 | 8 | 7 | 8 | 6 | 6 | 8 | 14 | 87 | |
| ② その他受信合計 | | 184 | 182 | 131 | 134 | 156 | 177 | 317 | 240 | 244 | 226 | 208 | 217 | 2,416 |
| ① + ② 受信合計 | | 569 | 502 | 395 | 394 | 375 | 398 | 636 | 554 | 481 | 479 | 454 | 517 | 5,754 |
| ※1 出動指令合計は、出動件数と一致するとは限りません。 | | | | | | | | | | | | | | |
| 覚 知 種 別 | 119 | 337 | 265 | 234 | 207 | 223 | 243 | 336 | 310 | 267 | 320 | 308 | 336 | 3,386 |
| | 携帯119 | 132 | 145 | 87 | 103 | 81 | 92 | 185 | 161 | 123 | 85 | 71 | 112 | 1,377 |
| | 加入 | 76 | 58 | 53 | 60 | 47 | 45 | 69 | 49 | 53 | 44 | 46 | 48 | 648 |
| | その他 | 6 | 5 | 5 | 7 | 4 | 5 | 15 | 6 | 6 | 11 | 13 | 12 | 95 |
| 覚知種別記録なし※2 | | | | | | | | | | | | | | 248 |
| 覚 知 種 別 合 計 | | 551 | 473 | 379 | 377 | 355 | 385 | 605 | 526 | 449 | 460 | 438 | 508 | 5,754 |
| ※2 消防職員の訓練等で記録しなかった件数です。 | | | | | | | | | | | | | | |
| テレホンガイド | | 1,158 | 1,230 | 766 | 1,434 | 2,487 | 613 | 2,731 | 1,128 | 2,530 | 1,052 | 1,089 | 1,850 | 18,068 |
| 順 次 指 令 | | 104 | 72 | 0 | 71 | 416 | 0 | 1 | 80 | 202 | 0 | 0 | 82 | 1,028 |