

予防関係



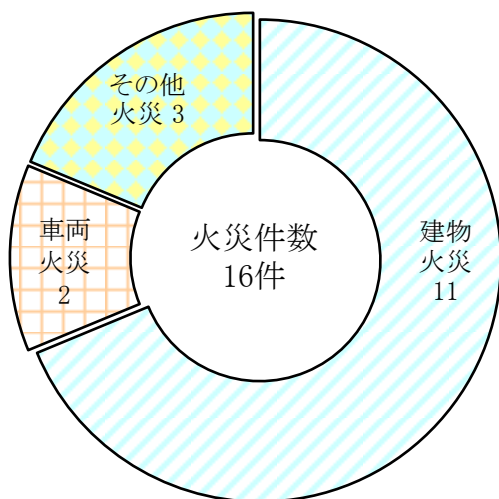
11月9日 一日消防署長・防火パレード

17. 火災発生状況

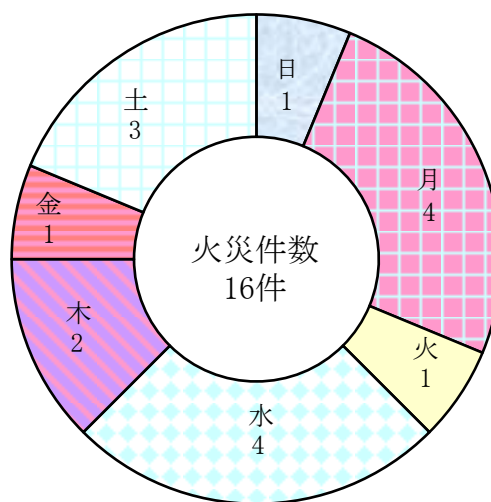
項目		市町別	南 魚 沼 市			湯 沢 町	平 成 24 年 合 計	平 成 23 年
			塩 沢 地 域	六 日 町 地 域	大 和 地 域			
火 災 件 数	建 物 火 災	全 焼	2		1		3	4
		半 焼		1			1	3
		部 分 焼						3
		ぼ や	2	4		1	7	2
	林 野 火 災							
	車 両 火 災				1	1	2	8
	そ の 他 火 災		1	1	1		3	2
	計		5	6	3	2	16	22
り 災 世 帯	全 損		1		1		2	4
	半 損			1			1	2
	小 損					1	1	8
	計		1	1	1	1	4	14
り 災 人 員		3	1	3	3	10	29	
損 害 額	建 物 (千円)		82,189	2,474	4,970	5	89,638	54,839
	林 野 (千円)							
	車 両 (千円)				296	300	596	6,012
	そ の 他 (千円)			156,809			156,809	
	計 (千円)		82,189	159,283	5,266	305	247,043	60,851
焼 損 面 積 等	焼 損 床 面 積 (㎡)		919	17	237		1,173	1,610
	林 野 (a)							
	車 両 (台)				1	1	2	8
死者 (うち自損行為)			5	1		6	3	
負傷者 (うち30日死者)			3			3	5	
建物損害額/1件当たり (千円)		20,547	495	4,970	5	8,149	4,570	
出 火 率 ※ 1		2.6	2.2	2.1	2.4	2.3	3.2	

※1 出火率とは、人口1万人あたりの出火件数をいう。

18. 火災種別発生件数

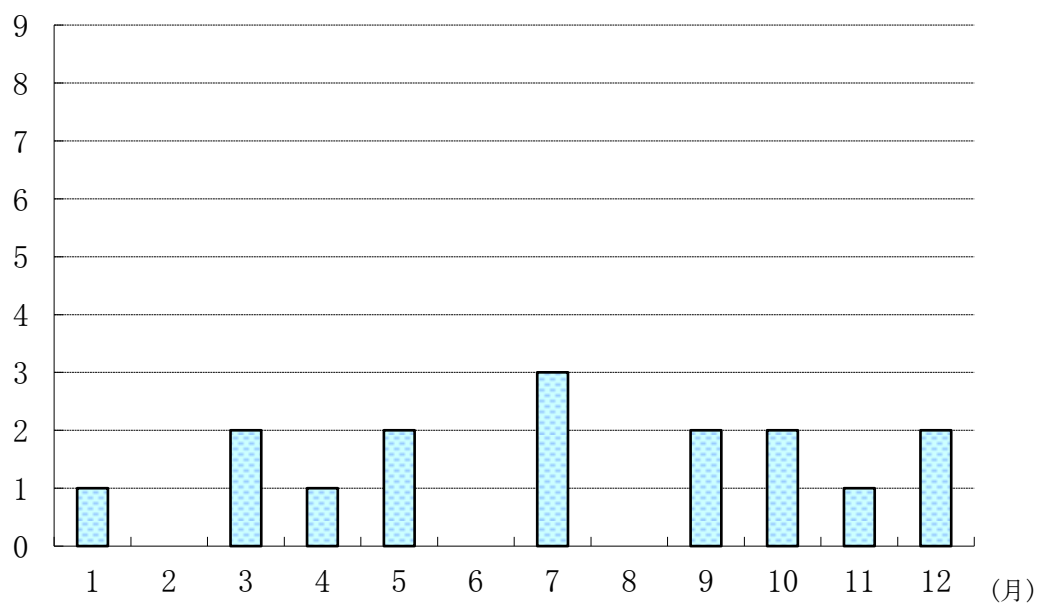


19. 曜日別火災発生件数



20. 月別火災発生件数

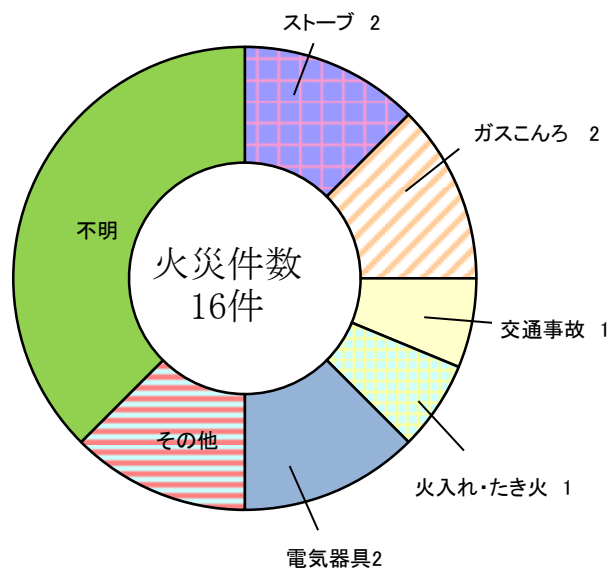
(件数)



平成15年～平成24年

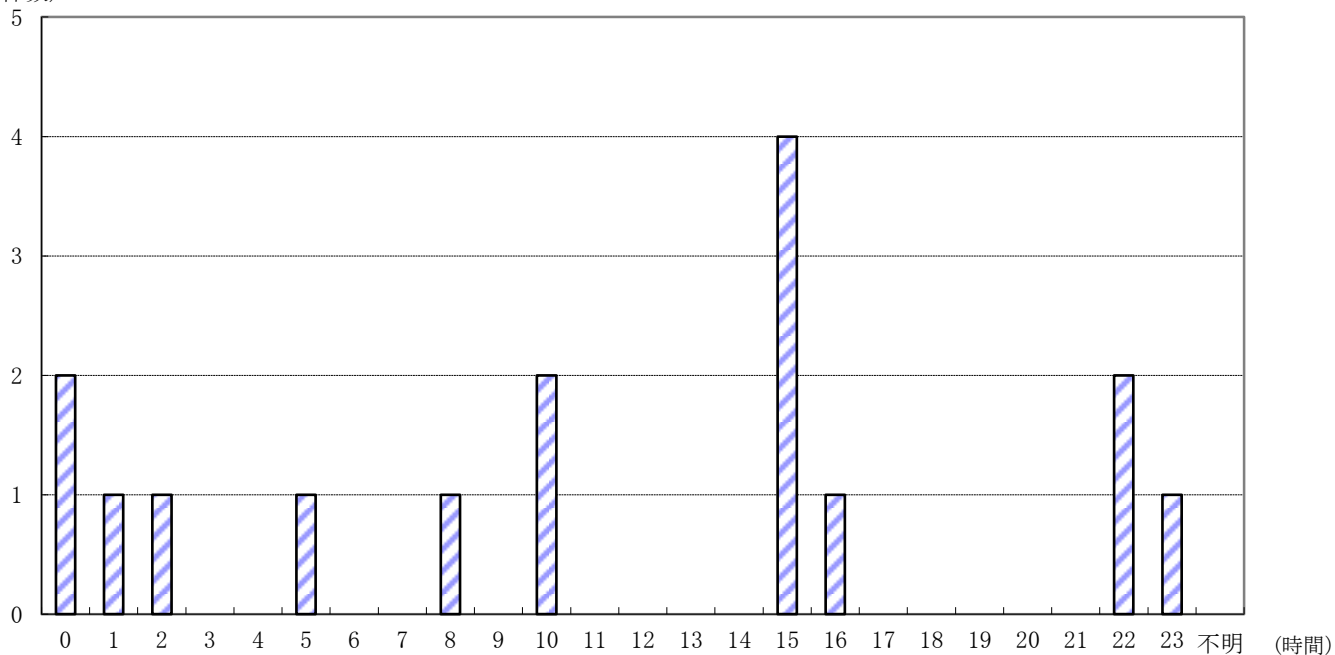
原因	15	16	17	18	19	20	21	22	23	24	計
たばこ	2		3	1			3				9
火遊び	2			2							4
ストーブ	2	4	1	1	2	1	2		3	2	18
風呂・かまど											0
炉・ボイラー			1	1				3			5
煙突		2		2							4
(粉)乾燥機											0
あんか・こたつ		1									1
ガスこんろ	7	3	4	5	1	3	3	2		2	30
取灰・わらくず		1									1
火入れ・たき火	6	1		6	9	2	7	1		1	33
マッチ・ライター				1		1			1		3
ローソク・線香											0
漏電・ショート	4	2	2	3	3	3	1		2		20
電気器具	1	1			1			3	1	2	9
交通事故	2	2	1		1				2	1	9
溶接				2	1			1			4
自然発火				1							1
放火・放火の疑い	1		3		2	6	3		1		16
不明	4	9	1	3	3	5	18	13	7	6	69
その他	12	6	7	5	6	7	10	2	5	2	62
計	43	32	23	33	29	28	47	25	22	16	298

22. 平成24年 原因別発生件数



2 3. 時間帯別発生件数

(件数)



※ 「不明」は発生時間帯不明

2 4. 火災発生件数の推移

昭和49年～平成24年

年別	湯沢町	塩沢町	六日町	大和町	計	年別	湯沢町	塩沢町	六日町	大和町	計
49	6	17	14	4	41	8	4	8	12	3	27
50	5	12	11	6	34	9	10	9	7	8	34
51	5	12	7	2	26	10	7	9	15	9	40
52	7	9	10	5	31	11	6	9	10	5	30
53	4	10	4	4	22	12	5	19	12	8	44
54	7	8	4	4	23	13	5	9	20	10	44
55	4	5	3	8	20	14	11	10	13	10	44
56	0	8	5	5	18	15	9	14	12	8	43
57	8	5	9	4	26	16	7	7	10	8	32
58	9	7	7	5	28	17	7	7	6	3	23
59	6	12	14	9	41		湯沢町	南魚沼市			計
60	8	16	20	18	62			塩沢地域	六日町地域	大和地域	
61	7	11	10	6	34	18	3	8	15	7	33
62	4	17	17	8	46	19	7	9	9	4	29
63	8	12	10	5	35	20	6	8	8	6	28
H1	9	9	11	4	33	21	14	10	16	7	47
2	8	6	11	8	33	22	12	6	3	4	25
3	7	6	7	10	30	23	5	6	8	3	22
4	4	10	11	6	31	24	2	5	6	3	16
5	5	7	13	6	31	計	231	335	356	222	1,206

25. 市町別防火対象物数・防火対象物立入検査実施状況

平成24年12月31日現在

政令別表第1区分 区分(市町別)		防 火 対 象 物 数					立 入 検 査					
		総 数	湯 沢 町	南 魚 沼 市			総 数	湯 沢 町	南 魚 沼 市			
				塩沢地域	六日町地域	大和地域			塩沢地域	六日町地域	大和地域	
総 数		4,150	1,058	1,002	1,385	705	583	209	197	103	74	
1	イ	劇場・映画館等	2				2	1			1	
	ロ	公会堂・集会場	175	23	54	59	39	17	7	3	7	
2	イ	キャバレー・カフェー等	1	1				-				
	ロ	遊技場・ダンスホール	10	1	2	7		5	1	4		
	ハ	性風俗関連特殊店舗	-					-				
	ニ	カラオケボックス等	-					-				
3	イ	待合・料理店	22		8	12	2	10		1	4	5
	ロ	飲食店	179	53	52	45	29	45	3	25	3	14
4		百貨店・マーケット等	139	28	41	54	16	13	4	4	4	1
5	イ	旅館・ホテル・宿泊所	650	325	249	62	14	346	162	139	28	17
	ロ	寄宿舎・下宿・共同住宅	616	171	82	223	140	15	14		1	
6	イ	病院・診療所・助産所	16	1	5	8	2	-				
	ロ	老人短期入所施設等	21	1	5	10	5	10	1	1	4	4
	ハ	老人デイサービス等	56	7	14	24	11	21	3	3	4	11
	ニ	特別支援学校等	2		1	1		-				
7		小中高等学校・大学等	38	6	9	13	10	4			2	2
8		図書館・博物館・美術館	8	2	3	2	1	-				
9	イ	蒸気浴場・熱気浴場	-					-				
	ロ	一般浴場	7	6	1			5	3		2	
10		停車場等	6	2	1	2	1	1		1		
11		神社・寺院・教会	54	4	15	24	11	-				
12	イ	工場・作業場	540	27	124	250	139	34		7	27	
	ロ	映画スタジオ・テレビスタジオ	-					-				
13	イ	自動車車庫・駐車場	49	19	11	10	9	6		5	1	
	ロ	飛行機等の格納庫	-					-				
14		倉庫	329	31	94	117	87	14		5	3	6
15		前項に該当しない事業場	514	130	110	183	91	2			2	
16	イ	特定用途のある複合用途	520	154	99	212	55	31	12	4	9	6
	ロ	その他の複合用途	189	63	21	65	40	3		1	2	
17		重要文化財等	3	1	1		1	-				
18		アーケード	4	2		2		-				

※ 防火対象物数は延べ面積150㎡以上のものを記載

26. 防火管理者選任状況・消防訓練指導状況

平成24年12月31日現在

政令別表第1区分		防火管理者選任等の状況										消防訓練指導状況									
		選任義務対象物件					選任届出済対象物件					指導回数					参加人員				
		総数	湯沢町	南塩沢地域	魚沼地域	沼和田地域	総数	湯沢町	南塩沢地域	魚沼地域	沼和田地域	総数	湯沢町	南塩沢地域	魚沼地域	沼和田地域	総数	湯沢町	南塩沢地域	魚沼地域	沼和田地域
総数		1,497	520	404	405	168	1,257	430	347	325	155	79	18	8	37	16	9,388	955	1,409	4,107	2,917
1	イ 劇場・映画館等	2				2	2				2	0					0				
	ロ 公会堂・集会場	197	30	69	59	39	149	24	42	51	32	0					0				
2	イ キャバレー・カフェ等	0					0					0					0				
	ロ 遊技場・ダンスホール	11	1	3	7		10	1	2	7		0					0				
	ハ 性風俗関連特殊店舗	0					0					0					0				
3	イ 待合・料理店	20		6	12	2	19		6	11	2	0					0				
	ロ 飲食店	146	50	43	30	23	131	45	38	25	23	1		1			25		25		
4	百貨店・マーケット等	97	20	27	40	10	72	11	22	31	8	1			1		3			3	
5	イ 旅館・ホテル・宿泊所	406	200	144	50	12	397	194	141	50	12	8	2	2	3	1	205	66	70	60	9
	ロ 寄宿舎・下宿・共同住宅	75	63	5	4	3	70	60	5	2	3	5	5				75	75			
6	イ 病院・診療所・助産所	5			4	1	5			4	1	2			1	1	104			40	64
	ロ 老人短期入所施設等	21	1	5	10	5	20	1	5	9	5	14	1		11	2	596	123		420	53
	ハ 老人デイサービス等	44	5	14	16	9	43	5	14	15	9	18	1	2	11	4	1,320	45	130	897	248
7	イ 特別支援学校等	2		1	1		2		1	1		0					0				
	ロ 小中高등학교・大学等	35	4	8	14	9	34	4	8	13	9	22	6	3	6	7	6,658	560	1,184	2,471	2,443
8	図書館・博物館・美術館	6	1	2	2	1	4	1	1	1	1	0					0				
9	イ 蒸気浴場・熱気浴場	0					0					0					0				
	ロ 一般浴場	6	5	1			6	5	1			1		1			6			6	
10	停車場等	0					0					0					0				
11	神社・寺院・教会	20		10	7	3	12		5	4	3	0					0				
12	イ 工場・作業場	41		5	20	16	36		3	17	16	2	1			1	125	25			100
	ロ 映画スタジオ・テレビスタジオ	0					0					0					0				
13	イ 自動車庫・駐車場	0					0					0					0				
	ロ 飛行機等の格納庫	0					0					0					0				
14	倉庫	6	2	1	3		6	2	1	3		0					0				
15	前項に該当しない事業場	111	50	14	32	15	63	14	13	22	14	2		2			190			190	
16	イ 特定用途のある複合用途	230	82	42	89	17	163	58	37	54	14	3	2		1		81	61		20	
	ロ その他の複合用途	14	5	3	5	1	13	5	2	5	1	0					0				
17	重要文化財等	2	1	1			0					0					0				
18	アケード	0					0					0					0				

※ 防火管理者の選任率 84.0%

27. 業態別中高層防火対象物数

平成24年12月31日現在

用途	用途名称	総	4	5	6	7	8	9	10	11	12	13	14	15	20	30
		数	階	階	階	階	階	階	階	階	階	階	階	階	階以上	階以上
総数		331	193	51	18	6	7	3	2	4	4	13	15	10	1	4
1	イ	劇場・映画館等														
	ロ	公会堂・集会場														
2	イ	キャバレー・カフェー等														
	ロ	遊技場・ダンスホール														
	ハ	性風俗関連特殊店舗														
	ニ	カラオケボックス等														
3	イ	待合・料理店														
	ロ	飲食店	3	3												
4		百貨店・マーケット等														
5	イ	旅館・ホテル・宿泊所	125	83	23	6	4	5				1	1		1	1
	ロ	寄宿舎・下宿・共同住宅	120	51	13	9	1	1	1	2	4	4	11	13	7	
6	イ	病院・診療所・助産所	1		1											
	ロ	老人短期入所施設等	1	1												
	ハ	老人デイサービス等	3		3											
	ニ	特別支援学校等														
7		小中高等学校・大学等	7	7												
8		図書館・博物館・美術館	1	1												
9	イ	蒸気浴場・熱気浴場														
	ロ	一般浴場														
10		停車場等														
11		神社・寺院・教会														
12	イ	工場・作業場	11	8		2		1								
	ロ	映画スタジオ・テレビスタジオ														
13	イ	自動車車庫・駐車場														
	ロ	飛行機等の格納庫														
14		倉庫	2	2												
15		前項に該当しない事業場	7	5	2											
16	イ	特定用途のある複合用途	38	23	7	1	1		2			1		3		
	ロ	その他の複合用途	12	9	2								1			
17		重要文化財等														
18		アーケード														

28. 消防用設備等検査状況

平成23年・平成24年

設備別	市町別		湯沢町		南魚沼市					
	総数				塩沢地域		六日町地域		大和地域	
	平成23年	平成24年	平成23年	平成24年	平成23年	平成24年	平成23年	平成24年	平成23年	平成24年
総数	127	135	25	31	16	27	65	40	21	37
消火器	26	28	2	6	3	6	17	8	4	8
屋内消火栓設備	3	3		1		1	3	1		
スプリンクラー設備	5	4	1	1			4	1		2
水噴霧消火設備										
泡消火設備	1		1							
不活性ガス消火設備										
ハロゲン化物消火設備	1		1							
粉末消火設備	1	1				1	1			
屋外消火栓設備										
動力消防ポンプ設備										
自動火災報知設備	29	41	8	10	5	6	11	15	5	10
ガス漏れ火災警報設備										
漏電火災警報器										
消防機関へ通報する火災報知設備	10	13	4	1	1	6		1	5	5
非常警報設備	12	10	3	5	2		7	3		2
避難器具	2	1					2	1		
誘導灯	22	25	4	6	2	4	10	8	6	7
誘導標識	10	7		1	3	2	7	2		2
消防用水										
排煙設備										
連結散水設備										
連結送水管										
非常コンセント設備										
無線通信補助設備										
パッケージ型消火設備	5	2	1			1	3		1	1

29. 建築同意状況

(1) 用途別、市町別建築同意件数

平成24年1月1日～平成24年12月31日

種別	市町別	総数	湯 沢 町	南 魚 沼 市		
				塩 沢 地 域	六 日 町 地 域	大 和 地 域
総 数		145	18	44	66	17
専 用 住 宅		25	3	5	14	3
店 舗 ・ 飲 食 店		7	3	3	1	
共 同 住 宅		3		2	1	
車 庫 ・ 倉 庫		60	4	19	29	8
工 場 ・ 作 業 場		9		1	7	1
旅 館 ・ ホ テ ル		3	2			1
そ の 他		38	6	14	14	4

(2) 工事別、市町別建築同意件数

平成24年1月1日～平成24年12月31日

種別	市町別	総数	湯 沢 町	南 魚 沼 市		
				塩 沢 地 域	六 日 町 地 域	大 和 地 域
総 数		145	18	44	66	17
新 築		80	7	26	39	8
増 築		46	6	14	19	7
改 築		11	3	3	4	1
そ の 他		8	2	1	4	1

(3) 建築同意件数の推移

平成20年～平成24年

市町別	年別	平成20年	平成21年	平成 22 年	平成 23 年	平成 24 年
		総 数	170	151	155	124
湯 沢 町		23	13	17	12	18
南 魚 沼 市	塩 沢 地 域	47	46	43	24	44
	六 日 町 地 域	75	56	56	57	66
	大 和 地 域	25	36	39	31	17

30. 市町別中高層建築物数

平成24年12月31日現在

市町別	総数	総数	4階	5階	6階	7階	8階	9階	10階	11階	12階	13階	14階	15階以上	20階以上	30階以上
		数	階	階	階	階	階	階	階	階	階	階	階	階	階	階
総数		335	197	51	18	6	7	3	2	4	4	13	15	10	1	4
湯沢町		204	104	31	11	5	4	2	2	4	4	12	12	8	1	4
南魚沼市	塩沢地域	64	46	10	1	1	1					1	2	2		
	六日町地域	45	35	6	2			1					1			
	大和地域	22	12	4	4		2									

※政令別表第1に該当しないものを含む

31. 幼年消防クラブ結成状況

平成24年12月31日現在

名称	結成年月日	クラブ数	クラブ員(人)
湯沢町立全保育園	平成4年6月29日	5	163
南魚沼市立(塩沢地区)全保育園	平成4年6月22日	8	382
金城幼稚園・保育園幼年消防クラブ	平成4年7月3日	1	82
南魚沼市立(大和地区)全保育園	平成4年6月24日	5	362
野の百合保育園幼年消防クラブ	平成4年7月1日	1	60
めぐみ野保育園幼年消防クラブ	平成4年7月1日	1	64
六日町幼稚園幼年消防クラブ	平成4年6月24日	1	82
南魚沼市立(六日町地区)全保育園	平成4年7月23日	9	495
総数		31	1,690

※クラブ員にあつては3歳以上、大和地区には浦佐認定こども園を含む

32. 少年消防クラブ結成状況

平成24年12月31日現在

設置数	クラブ員(小学生)	指導者(人)
2	13	2

3 3. 婦人防火クラブ結成状況

平成24年4月30日現在

名 称	結 成 年 月 日	ク ラ ブ 数	ク ラ ブ 員 (人)
六日町地区婦人防火クラブ	平成3年10月1日	1	61
やまと婦人防火クラブ	平成14年11月26日	1	23
JA魚沼みなみ女性防火クラブ	平成24年4月8日	1	542
総 数		2	626

3 4. 甲種防火管理新規講習受講者の推移

平成15年～平成24年

市町別 年別	総 数	湯 沢 町	南 魚 沼 市			管 外
			塩 沢 地 域	六 日 町 地 域	大 和 地 域	
平成15年	74	10	16	13	5	30
16	53	8	9	17	3	16
17	71	10	9	22	9	21
18	97	7	26	21	14	29
19	83	8	18	28	8	21
20	83	16	15	28	3	21
21	86	8	17	26	19	16
22	101	8	22	36	12	23
23	83	12	15	19	20	17
24	112	4	20	40	21	27

3 5. 南魚沼地域防火協会、参加団体数、会員の推移

平成15年～平成24年

市町別 年別	総 数		湯 沢 町		南 魚 沼 市						賛 助 会 員	
	団 体	会 員	団 体	会 員	団 体	会 員	団 体	会 員	団 体	会 員	団 体	会 員
平成15年	42	3,983	15	531	12	521	7	211	2	23	6	2,697
16	42	3,921	15	532	12	493	7	194	2	19	6	2,683
17	41	3,880	14	501	12	487	7	187	2	20	6	2,685
18	41	3,778	14	482	12	449	7	166	2	20	6	2,661
19	39	3,592	13	457	11	401	7	168	2	20	6	2,546
20	40	3,518	13	452	12	393	7	166	2	18	6	2,489
21	40	3,464	12	443	13	388	7	156	2	18	6	2,459
22	40	3,393	12	425	13	372	7	147	2	18	6	2,431
23	38	3,379	11	424	12	359	7	147	2	18	6	2,431
24	38	3,211	11	415	12	333	7	133	2	15	6	2,315

賛助会員：湯沢町商工会 塩沢商工会 六日町商工会 大和商工会 南魚沼建設業協会
新潟県石油商業組合南魚沼支部

36. 危険物施設数・危険物施設の許可・検査実施状況

●危険物施設数

平成24年12月31日現在

市町別 区分	湯 沢 町		南 魚 沼 市						計	
			塩 沢 地 域		六 日 町 地 域		大 和 地 域			
	許 可	検 査 済	許 可	検 査 済	許 可	検 査 済	許 可	検 査 済	許 可	検 査 済
屋 内 貯 蔵 所	4	4	9	9	10	10	4	4	27	27
屋 外 タ ン ク 貯 蔵 所	15	15	32	32	17	17	7	7	71	71
屋 内 タ ン ク 貯 蔵 所	6	6	3	3	1	1	2	2	12	12
地 下 タ ン ク 貯 蔵 所	290	290	278	278	126	126	50	50	744	744
簡 易 タ ン ク 貯 蔵 所	2	2			2	2			4	4
移 動 タ ン ク 貯 蔵 所	20	20	29	29	32	32	28	28	109	109
屋 外 貯 蔵 所					2	2	1	1	3	3
給 油 取 扱 所	19	19	20	20	32	32	13	13	84	84
販 売 取 扱 所			1	1					1	1
移 送 取 扱 所									0	0
一 般 取 扱 所	60	60	48	48	32	32	26	26	166	166
計	416	416	420	420	254	254	131	131	1,221	1,221

●危険物施設の許可・検査実施状況

平成24年12月31日現在

市町別 区分	湯 沢 町			南 魚 沼 市									計		
				塩 沢 地 域			六 日 町 地 域			大 和 地 域					
	設 置	変 更	検 査	設 置	変 更	検 査	設 置	変 更	検 査	設 置	変 更	検 査	設 置	変 更	検 査
屋 内 貯 蔵 所													0	0	0
屋 外 タ ン ク 貯 蔵 所													0	0	0
屋 内 タ ン ク 貯 蔵 所													0	0	0
地 下 タ ン ク 貯 蔵 所		3	3	1	1	1	2	1		3	3	1	9	8	
簡 易 タ ン ク 貯 蔵 所													0	0	0
移 動 タ ン ク 貯 蔵 所	1		1	3	3	6	1		1	2	6	8	7	9	16
屋 外 貯 蔵 所	1		1										1	0	1
給 油 取 扱 所		2	2	1	2	3		9	9	1	3	2	2	16	16
販 売 取 扱 所													0	0	0
移 送 取 扱 所													0	0	0
一 般 取 扱 所		3	3					2	2		1	1	0	6	6
計	2	8	10	4	6	10	2	13	13	3	13	14	11	40	47

37. 危険物製造所等の申請、届出事務処理状況

平成24年1月1日～平成24年12月31日

種別 \ 月別	1月	2月	3月	4月	5月	6月	7月	8月	9月	10月	11月	12月	合計
設置許可件数			1	1			1	2	2	1	3		11
変更許可件数	1	1	1	3	1	2	6	6	4	3	5	7	40
設置完成検査済証			1	1				1	2	1	2	1	9
変更完成検査済証		1	1	2	1	1	4	3	2	9	4	6	34
仮使用承認件数			1			1	1	4	2	2	2	1	14
廃止・許可撤回件数	2	4	3		2	5	10	6	2	9	4	11	58
譲渡引渡届出								1		1	2	2	6
種類数量変更届										1	3	1	5
タンク検査済証		1		1	1	1			1		3	2	10
仮貯蔵・仮取扱承認件数			1		1				2	1	1		6
保安監督者選任届			1	2	1	1		1	1		2		9
保安監督者解任届		3										1	4
移動タンク（転入）								1			2	5	8
移動タンク（転出）										1			1

南魚沼市消防本部 防火ポスター

◎最優秀賞



中之島小学校 こばやし 小林 りおん 璃音 さん