

予 防



11月11日 一日消防署長・防火パレード

22.火災発生状況

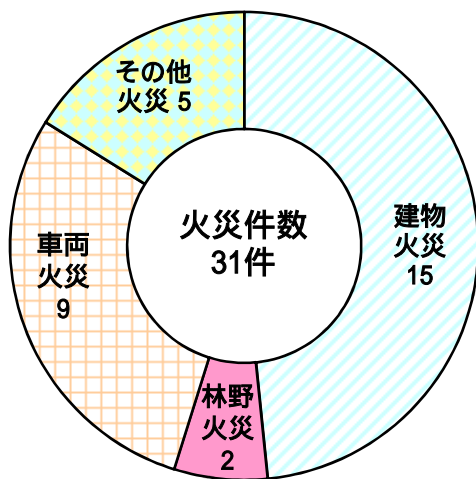
項目		市町別	南 魚 沼 市			湯 沢 町	平 成 25 年 合 計	平 成 24 年
			塩 沢 地 域	六 日 町 地 域	大 和 地 域			
火 災 件 数	建 物 火 災	全 焼	5	3		2	10	3
		半 焼	1		1		2	1
		部 分 焼						
		ぼ や	2	1			3	7
		小 計	8	4	1	2	15	11
		林 野 火 災		1	1		2	
		車 両 火 災	3	1	3	2	9	2
		そ の 他 火 災	1	2		2	5	3
		計	12	8	5	6	31	16
り 災 世 帯		全 損	3	1			4	2
		半 損						1
		小 損	1	2			3	1
		計	4	3			7	4
り 災 人 員			10	5			15	10
損 害 額	建 物 (千円)		23,527	2,563	164	45,719	71,973	89,638
	林 野 (千円)				62		62	
	車 両 (千円)		1,978	30	688	5,335	8,031	596
	そ の 他 (千円)			1			1	156,809
	計 (千円)		25,505	2,594	914	51,054	80,067	247,043
焼 損 面 積 等	焼 損 床 面 積 (㎡)		949	242	85	310	1,586	1,173
	林 野 (a)			30	8		38	
	車 両 (台)		4	1	3	2	10	2
死者 (うち自損行為)			1		1 (1)		2 (1)	6
負傷者 (うち30日死者)			1			3	4	3
建物損害額/1件当たり (千円)			2,941	641	164	22,860		
出 火 率			6.3	3.0	3.5	7.2		

平成25年中の火災件数は31件で、前年に比べ15件増加している。

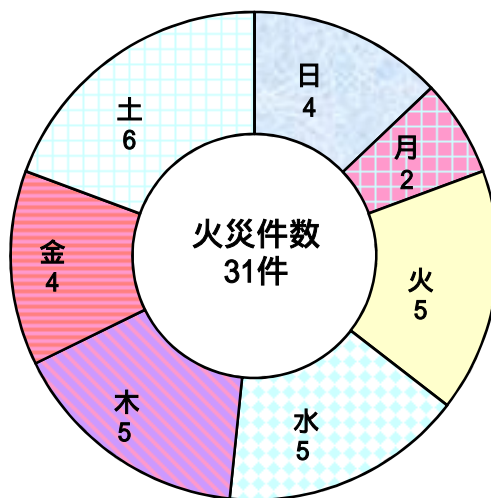
出火率とは、人口1万人あたりの出火件数をいう。

平成25年南魚沼地域全体の出火率は4.5であった。(平成24年出火率 2.3)

2 3 . 火災種別発生件数

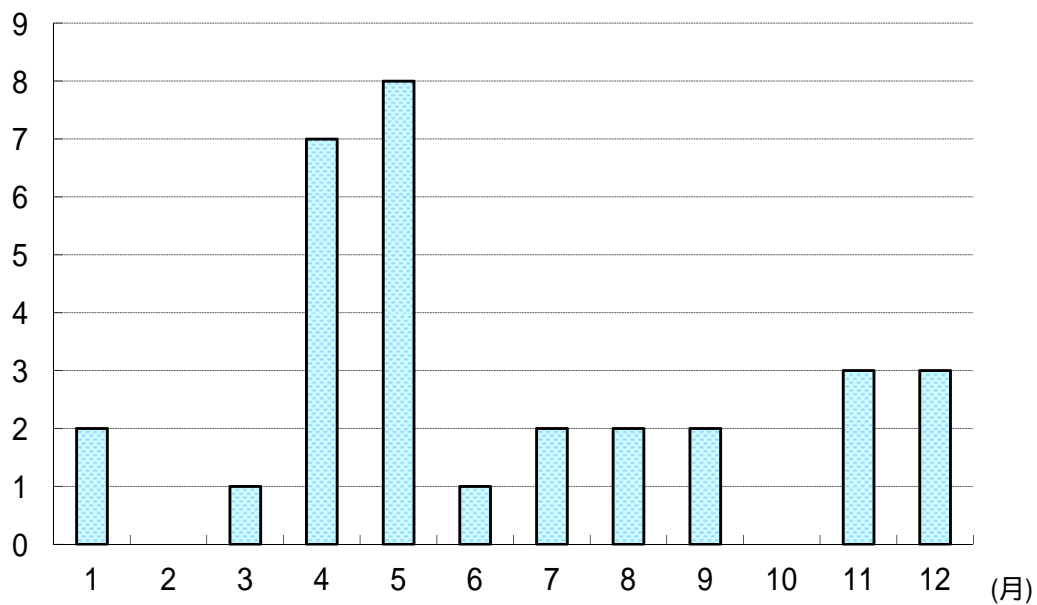


2 4 . 曜日別火災発生件数

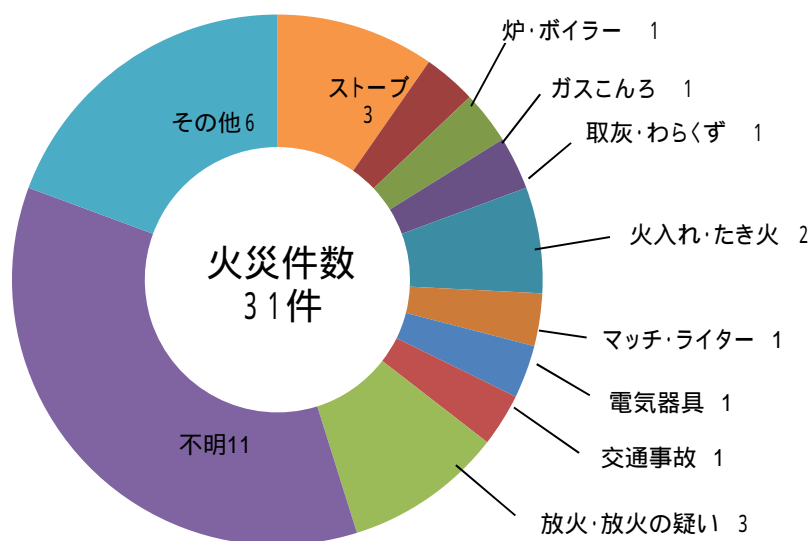


2 5 . 月別火災発生件数

(件数)



26.原因別火災発生件数



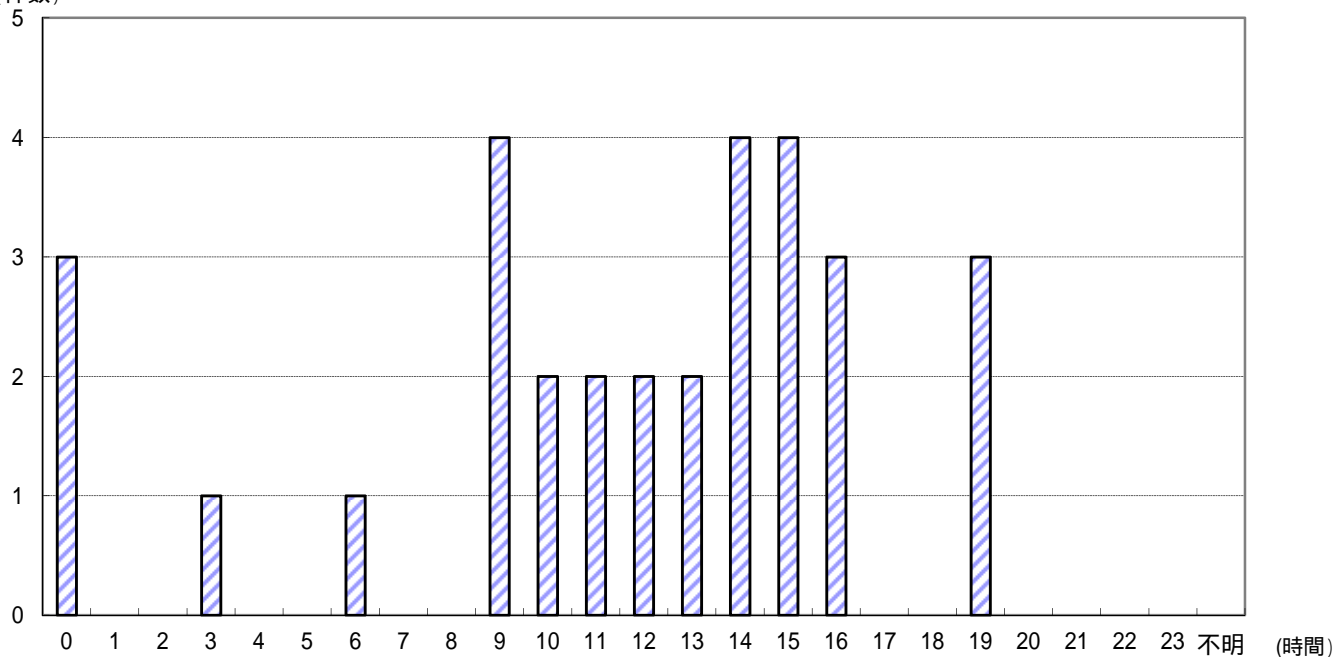
27. 過去10カ年の原因別火災発生件数

平成16年～平成25年

原因	16	17	18	19	20	21	22	23	24	25	合計
たばこ		3	1			3					7
火遊び			2								2
ストーブ	4	1	1	2	1	2		3	2	3	19
風呂・かまど											0
炉・ボイラー		1	1				3			1	6
煙突	2		2								4
(粉) 乾燥機											0
あんか・こたつ	1										1
ガスこんろ	3	4	5	1	3	3	2		2	1	24
取灰・わらくず	1									1	2
火入れ・たき火	1		6	9	2	7	1		1	2	29
マッチ・ライター			1		1			1		1	4
ローソク・線香											0
漏電・ショート	2	2	3	3	3	1		2			16
電気器具	1			1			3	1	2	1	9
交通事故	2	1		1				2	1	1	8
溶接			2	1			1				4
自然発火			1								1
放火・放火の疑い		3		2	6	3		1		3	18
不明	9	1	3	3	5	18	13	7	6	11	76
その他	6	7	5	6	7	10	2	5	2	6	56
計	32	23	33	29	28	47	25	22	16	31	286

28 . 時間帯別発生件数

(件数)



「不明」は発生時間帯不明

29 . 火災発生件数の推移

昭和50年～平成25年

年別	湯沢町	塩沢町	六日町	大和町	計	年別	湯沢町	塩沢町	六日町	大和町	計
50	5	12	11	6	34	9	10	9	7	8	34
51	5	12	7	2	26	10	7	9	15	9	40
52	7	9	10	5	31	11	6	9	10	5	30
53	4	10	4	4	22	12	5	19	12	8	44
54	7	8	4	4	23	13	5	9	20	10	44
55	4	5	3	8	20	14	11	10	13	10	44
56	0	8	5	5	18	15	9	14	12	8	43
57	8	5	9	4	26	16	7	7	10	8	32
58	9	7	7	5	28	17	7	7	6	3	23
59	6	12	14	9	41		湯沢町	南魚沼市			計
60	8	16	20	18	62			塩沢地域	六日町地域	大和地域	
61	7	11	10	6	34	18	3	8	15	7	33
62	4	17	17	8	46	19	7	9	9	4	29
63	8	12	10	5	35	20	6	8	8	6	28
H1	9	9	11	4	33	21	14	10	16	7	47
2	8	6	11	8	33	22	12	6	3	4	25
3	7	6	7	10	30	23	5	6	8	3	22
4	4	10	11	6	31	24	2	5	6	3	16
5	5	7	13	6	31	25	6	12	8	5	31
8	4	8	12	3	27						

30 . 市町別防火対象物数・防火対象物立入検査実施状況

政令別表第一		区分(市町別)		防 火 対 象 物 数			立 入 検 査				
		総 数	湯 沢 町	南 魚 沼 市			総 数	湯 沢 町	南 魚 沼 市		
				塩沢地域	六日町地域	大和地域			塩沢地域	六日町地域	大和地域
総 数		4,121	1,052	985	1,373	711	823	288	214	209	112
1	イ 劇場・映画館等	2				2	1				1
	ロ 公会堂・集会場	177	23	54	60	40	13	1	4	3	5
2	イ キャバレー・カフェー等	1	1				-				
	ロ 遊技場・ダンスホール	10	1	2	7		6	1	1	4	
	ハ 性風俗関連特殊店舗	-					-				
	ニ カラオケボックス等	-					-				
3	イ 待合・料理店	22		8	12	2	10		7	2	1
	ロ 飲食店	182	52	53	47	30	54	26	9	15	4
4	百貨店・マーケット等	136	25	40	55	16	65	5	22	31	7
5	イ 旅館・ホテル・宿泊所	607	321	225	51	10	360	192	123	40	5
	ロ 寄宿舍・下宿・共同住宅	618	172	82	224	140	19	19			
6	イ 病院・診療所・助産所	17	1	5	8	3	10			7	3
	ロ 老人短期入所施設等	24	1	5	12	6	20	1	4	9	6
	ハ 老人デイサービス等	60	8	14	25	13	47	5	7	20	15
	ニ 特別支援学校等	2		1	1		1		1		
7	小中高等学校・大学等	38	6	9	13	10	19		9	8	2
8	図書館・博物館・美術館	6	1	2	2	1	1		1		
9	イ 蒸気浴場・熱気浴場	-					-				
	ロ 一般浴場	7	6	1			-				
10	停車場等	7	2	2	2	1	-				
11	神社・寺院・教会	57	4	18	24	11	11			9	2
12	イ 工場・作業場	546	28	126	250	142	43	5	13	2	23
	ロ 映画スタジオ・テレビスタジオ	-					-				
13	イ 自動車車庫・駐車場	52	19	11	11	11	1			1	
	ロ 飛行機等の格納庫	-					-				
14	倉庫	329	31	94	117	87	15	2		8	5
15	前項に該当しない事業場	515	131	110	183	91	51		2	26	23
16	イ 特定用途のある複合用途	520	154	101	211	54	71	31	11	21	8
	ロ その他の複合用途	179	62	21	56	40	5			3	2
17	重要文化財等	3	1	1		1	-				
18	アーケード	4	2		2		-				

防火対象物数は延べ面積150㎡以上のものを記載

3 1 . 防火管理者選任状況・消防訓練指導状況

政令別表第一		防火管理者選任等の状況										消防訓練指導状況									
		選任義務対象物件					選任届出済対象物件					指導回数					参加人員				
		総数	湯沢町	南魚沼地域	沼田地域	市	大和地域	総数	湯沢町	南魚沼地域	沼田地域	市	大和地域	総数	湯沢町	南魚沼地域	沼田地域	市	大和地域		
総数		1,485	509	396	392	188	1,267	430	342	334	161	107	16	10	54	27	10,396	993	1,039	4,528	3,836
1	イ 劇場・映画館等	2				2	2				2	0					0				
	ロ 公会堂・集会場	220	30	69	65	56	167	24	42	64	37	2				2	50				50
2	イ キャバレー・カフェ等	0					0					0					0				
	ロ 遊技場・ダンスホール	11	1	3	7		10	1	2	7		1			1		8			8	
	ハ 性風俗関連特殊店舗	0					0					0					0				
3	イ 待合・料理店	20		6	12	2	19		6	11	2	0					0				
	ロ 飲食店	147	47	42	31	27	137	44	37	30	26	0					0				
4	百貨店・マーケット等	86	17	26	33	10	74	12	22	33	7	0					0				
5	イ 旅館・ホテル・宿泊所	382	196	138	39	9	377	192	137	39	9	8	2	1	4	1	212	58	70	74	10
	ロ 寄宿舍・下宿・共同住宅	74	61	6	4	3	72	61	6	2	3	5	4	1			70	58	12		
6	イ 病院・診療所・助産所	6			4	2	6			4	2	3			2	1	140			90	50
	ロ 老人短期入所施設等	23	1	5	12	5	22	1	5	11	5	16	2	1	9	4	739	86	20	379	254
	ハ 老人デイサービス等	46	5	14	16	11	45	5	14	16	10	26		3	15	8	1,107		181	352	574
ニ 特別支援学校等	2		1	1		2		1	1		7		1	6		606		130	476		
7	小中高等学校・大学等	35	4	8	14	9	35	4	8	14	9	23	5	2	8	8	6,750	715	606	2,756	2,673
8	図書館・博物館・美術館	5	1	1	2	1	3	1		1	1	0					0				
9	イ 蒸気浴場・熱気浴場	0					0					0					0				
	ロ 一般浴場	6	5	1			6	5	1			0					0				
10	停車場等	0					0					0					0				
11	神社・寺院・教会	21		10	7	4	12		5	4	3	0					0				
12	イ 工場・作業場	41		5	20	16	36		3	17	16	4	1		1	2	237			72	165
	ロ 映画スタジオ・テレビスタジオ	0					0					0					0				
13	イ 自動車車庫・駐車場	0					0					0					0				
	ロ 飛行機等の格納庫	0					0					0					0				
14	倉庫	6	2	1	3		6	2	1	3		0					0				
15	前項に該当しない事業場	109	49	14	32	14	64	15	13	22	14	6			5	1	306			246	60
16	イ 特定用途のある複合用途	227	84	42	85	16	159	58	37	50	14	6	2	1	3		171	76	20	75	
	ロ その他の複合用途	14	5	3	5	1	13	5	2	5	1	0					0				
17	重要文化財等	2	1	1			0					0					0				
18	アーケード	0					0					0					0				

防火管理者の選任率

85.3%

3 2 . 業態別中高層防火対象物数

用途	用途名称	総数	4階	5階	6階	7階	8階	9階	10階	11階	12階	13階	14階	15階以上	20階以上	30階以上
総	数	330	192	51	18	6	7	3	2	4	4	13	15	10	1	4
1	イ	劇場・映画館等														
	ロ	公会堂・集会場														
2	イ	キャバレー・カフェ等														
	ロ	遊技場・ダンスホール														
	ハ	性風俗関連特殊店舗														
	ニ	カラオケボックス等														
3	イ	待合・料理店														
	ロ	飲食店	4	4												
4	百貨店・マーケット等															
5	イ	旅館・ホテル・宿泊所	124	82	23	6	4	5				1	1		1	1
	ロ	寄宿舎・下宿・共同住宅	120	51	13	9	1	1	1	2	4	4	11	13	7	
6	イ	病院・診療所・助産所	1		1											
	ロ	老人短期入所施設等	1	1												
	ハ	老人デイサービス等	3		3											
	ニ	特別支援学校等														
7	小中高等学校・大学等	7	7													
8	図書館・博物館・美術館															
9	イ	蒸気浴場・熱気浴場														
	ロ	一般浴場														
10	停車場等															
11	神社・寺院・教会															
12	イ	工場・作業場	11	8		2		1								
	ロ	映画スタジオ・テレビスタジオ														
13	イ	自動車車庫・駐車場														
	ロ	飛行機等の格納庫														
14	倉庫	2	2													
15	前項に該当しない事業場	7	5	2												
16	イ	特定用途のある複合用途	38	22	8	1	1		2			1		3		
	ロ	その他の複合用途	12	10	1								1			
17	重要文化財等															
18	アーケード															

3 3 . 消防用設備等検査状況

市町別 消防用設備別	総 数		湯 沢 町		南 魚 沼 市					
	平成24年	平成25年	平成24年	平成25年	塩 沢 地 域		六 日 町 地 域		大 和 地 域	
					平成24年	平成25年	平成24年	平成25年	平成24年	平成25年
総 数	135	171	31	34	27	35	40	65	37	37
消 火 器	28	36	6	6	6	6	8	15	8	9
屋 内 消 火 栓 設 備	3	2	1	1	1	1	1			
ス プ リ ン ク ラ ー 設 備	4	11	1	2		2	1	5	2	2
水 噴 霧 消 火 設 備										
泡 消 火 設 備										
不 活 性 ガ ス 消 火 設 備										
ハ ロ ゲ ン 化 物 消 火 設 備		3		1		1				1
粉 末 消 火 設 備	1	1			1					1
屋 外 消 火 栓 設 備		1						1		
動 力 消 防 ポ ン プ 設 備										
自 動 火 災 報 知 設 備	41	46	10	11	6	10	15	16	10	9
ガ ス 漏 れ 火 災 警 報 設 備										
漏 電 火 災 警 報 器										
消 防 機 関 へ 通 報 す る 火 災 報 知 設 備	13	13	1	3	6	3	1	5	5	2
非 常 警 報 設 備	10	10	5	1		3	3	5	2	1
避 難 器 具	1	3				1	1	2		
誘 導 灯	25	36	6	9	4	7	8	13	7	7
誘 導 標 識	7	5	1		2	1	2	1	2	3
消 防 用 水										
排 煙 設 備										
連 結 散 水 設 備										
連 結 送 水 管										
非 常 コ ン セ ン ト 設 備										
無 線 通 信 補 助 設 備										
パ ー ク ー ジ 型 消 火 設 備	2	4			1			2	1	2

3 4 . 建築同意状況

(1) 用途別、市町別建築同意件数

種別	市町別	総数	湯 沢 町	南 魚 沼 市		
				塩 沢 地 域	六 日 町 地 域	大 和 地 域
総 数		158	15	47	43	53
専 用 住 宅		26	1	5	7	13
店 舗 ・ 飲 食 店		8	2	1	2	3
共 同 住 宅		2			1	1
車 庫 ・ 倉 庫		75	6	28	20	21
工 場 ・ 作 業 場		8		3	2	3
旅 館 ・ ホ テ ル		6		5		1
そ の 他		33	6	5	11	11

(2) 工事別、市町別建築同意件数

種別	市町別	総数	湯 沢 町	南 魚 沼 市		
				塩 沢 地 域	六 日 町 地 域	大 和 地 域
総 数		158	15	47	43	53
新 築		101	8	28	30	35
増 築		28	5	8	6	9
改 築		12		5	3	4
そ の 他		17	2	6	4	5

(3) 建築同意件数の推移

平成21年～平成25年

市町別	年別	平成21年	平成22年	平成 23 年	平成 24 年	平成 25 年
		総 数	151	155	124	145
湯 沢 町		13	17	12	18	15
南 魚 沼 市	塩 沢 地 域	46	43	24	44	47
	六 日 町 地 域	56	56	57	66	43
	大 和 地 域	36	39	31	17	53

35. 市町別中高層防火対象物数

市町別	総数	4	5	6	7	8	9	10	11	12	13	14	15	20	30
	数	階	階	階	階	階	階	階	階	階	階	階	階以上	階以上	階以上
総数	330	192	51	18	6	7	3	2	4	4	13	15	10	1	4
湯沢町	203	102	32	11	5	4	2	2	4	4	12	12	8	1	4
南魚沼市	塩沢地域	63	45	10	1	1	1				1	2	2		
	六日町地域	42	33	5	2		1					1			
	大和地域	22	12	4	4		2								

36. 幼年消防クラブ結成状況

名称	結成年月日	クラブ数	クラブ員(人)
湯沢町立全保育園	平成4年6月29日	5	148
南魚沼市立(塩沢地区)全保育園	平成4年6月22日	8	362
金城幼稚園・保育園幼年消防クラブ	平成4年7月3日	1	45
南魚沼市立(大和地区)全保育園	平成4年6月24日	5	376
野の百合保育園幼年消防クラブ	平成4年7月1日	1	63
めぐみ野保育園幼年消防クラブ	平成4年7月1日	1	57
六日町保育園幼年消防クラブ	平成4年6月24日	1	51
南魚沼市立(六日町地区)全保育園	平成4年7月23日	8	420
総数		30	1,522

クラブ員にあつては3歳以上、大和地区には浦佐認定こども園を含む

37. 少年消防クラブ結成状況

設置数	クラブ員(小学生)	指導者(人)
2	13	2

38. 婦人防火クラブ結成状況

名 称	結 成 年 月 日	ク ラ ブ 数	ク ラ ブ 員 (人)
六日町地区婦人防火クラブ	平成3年10月1日	1	55
やまと婦人防火クラブ	平成14年11月26日	1	13
JA魚沼みなみ女性防火クラブ	平成24年4月8日	1	548
総 数		3	616

39. 甲種防火管理新規講習受講者数の推移

平成16年～平成25年

市町別 年別	総 数	湯 沢 町	南 魚 沼 市			管 外
			塩 沢 地 域	六日町地域	大 和 地 域	
平成16年	53	8	9	17	3	16
17	71	10	9	22	9	21
18	97	7	26	21	14	29
19	83	8	18	28	8	21
20	83	16	15	28	3	21
21	86	8	17	26	19	16
22	101	8	22	36	12	23
23	83	12	15	19	20	17
24	112	4	20	40	21	27
25	88	13	16	20	16	23

40. 南魚沼地域防火協会、参加団体数、会員数の推移

平成16年～平成25年

市町別 年別	総 数		湯 沢 町		南 魚 沼 市					賛 助 会 員		
	団 体	会 員	団 体	会 員	塩 沢 地 域	六日町地域	大 和 地 域	団 体	会 員	団 体	会 員	
16	42	3,921	15	532	12	493	7	194	2	19	6	2,683
17	41	3,880	14	501	12	487	7	187	2	20	6	2,685
18	41	3,778	14	482	12	449	7	166	2	20	6	2,661
19	39	3,592	13	457	11	401	7	168	2	20	6	2,546
20	40	3,518	13	452	12	393	7	166	2	18	6	2,489
21	40	3,464	12	443	13	388	7	156	2	18	6	2,459
22	40	3,393	12	425	13	372	7	147	2	18	6	2,431
23	38	3,379	11	424	12	359	7	147	2	18	6	2,431
24	38	3,211	11	415	12	333	7	133	2	15	6	2,315
25	38	3,168	11	414	12	327	7	119	2	19	6	2,289

賛助会員：湯沢町商工会 塩沢商工会 六日町商工会 大和商工会 南魚沼建設業協会
新潟県石油商業組合南魚沼支部

4 1 . 危険物施設数・危険物施設の許可・検査実施状況

危険物施設数

市町別 区分	湯 沢 町		南 魚 沼 市						合 計	
			塩 沢 地 域		六 日 町 地 域		大 和 地 域			
	許 可	検 査 済	許 可	検 査 済	許 可	検 査 済	許 可	検 査 済	許 可	検 査 済
屋 内 貯 蔵 所	4	4	8	8	10	10	4	4	26	26
屋 外 タ ン ク 貯 蔵 所	15	15	32	32	17	17	7	7	71	71
屋 内 タ ン ク 貯 蔵 所	6	6	3	3	1	1	2	1	12	11
地 下 タ ン ク 貯 蔵 所	276	276	270	270	120	120	48	48	714	714
簡 易 タ ン ク 貯 蔵 所	2	2			2	2			4	4
移 動 タ ン ク 貯 蔵 所	19	19	30	30	27	27	32	32	108	108
屋 外 貯 蔵 所					2	2	1	1	3	3
給 油 取 扱 所	20	20	18	18	31	31	13	13	82	82
販 売 取 扱 所			1	1					1	1
移 送 取 扱 所									0	0
一 般 取 扱 所	60	60	48	48	32	32	27	26	167	166
合 計	402	402	410	410	242	242	134	132	1,188	1,186

危険物施設の許可・検査実施状況

市町別 区分	湯 沢 町			南 魚 沼 市									合 計		
				塩 沢 地 域			六 日 町 地 域			大 和 地 域					
	設 置	変 更	検 査	設 置	変 更	検 査	設 置	変 更	検 査	設 置	変 更	検 査	設 置	変 更	検 査
屋 内 貯 蔵 所													0	0	0
屋 外 タ ン ク 貯 蔵 所					1	1							0	1	1
屋 内 タ ン ク 貯 蔵 所										1			1	0	0
地 下 タ ン ク 貯 蔵 所	1	9	9		2	2		3	2		2	2	1	16	15
簡 易 タ ン ク 貯 蔵 所													0	0	0
移 動 タ ン ク 貯 蔵 所					2	2	2	3	4	2	1	3	6	4	9
屋 外 貯 蔵 所	1		1										1	0	1
給 油 取 扱 所	1	1	2		6	5		12	12		3	3	1	22	22
販 売 取 扱 所													0	0	0
移 送 取 扱 所													0	0	0
一 般 取 扱 所		3	3					2	2	1	2	2	1	7	7
合 計	3	13	15	2	9	10	2	20	20	4	8	10	11	50	55

4 2 . 危険物製造所等の申請、届出事務処理状況

種別	月別												合計
	1月	2月	3月	4月	5月	6月	7月	8月	9月	10月	11月	12月	
設置許可件数			2	1			1	1	2	1	1	2	11
変更許可件数	3		3	4	2	9	7	3	4	8	6	1	50
設置完成検査済証	1		1	1			1		2		2	2	10
変更完成検査済証	5	2	2	5	2	3	6	1	8	10	5	3	52
仮使用承認件数			1	1	2	5	2	2	1	3	4		21
廃止・許可撤回件数	1	1	2	3	2	4	11	1	1	3	11	4	44
譲渡引渡届出						2	1	3		1		1	8
種類数量変更届		1								2		2	5
タンク検査済証		1	2	1	1	4		1	4	2	3		19
仮貯蔵・仮取扱承認件数			1		1			2	2	1		1	8
保安監督者選任届			4	4				4	5			2	19
保安監督者解任届			4	3				4	5			2	18
移動タンク（転入）													0
移動タンク（転出）												1	1

南魚沼市消防本部 防火ポスター
最優秀賞



栃窪小学校 羽吹 好夏さん