

# 救 急



10月24日 集団救急事故訓練(県立六日町病院駐車場にて)

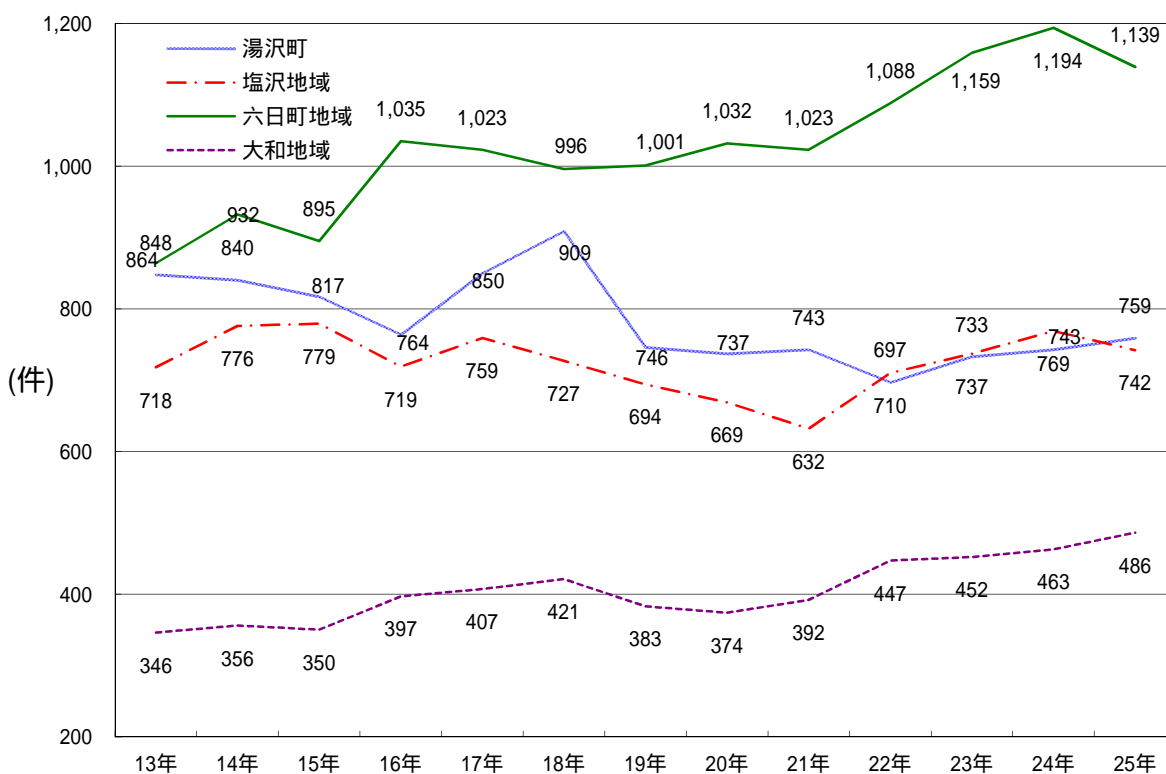
## 5.2. 署・分署別救急出動状況

(1) 事故種別出動件数及び搬送人員数

[単位:件・人]

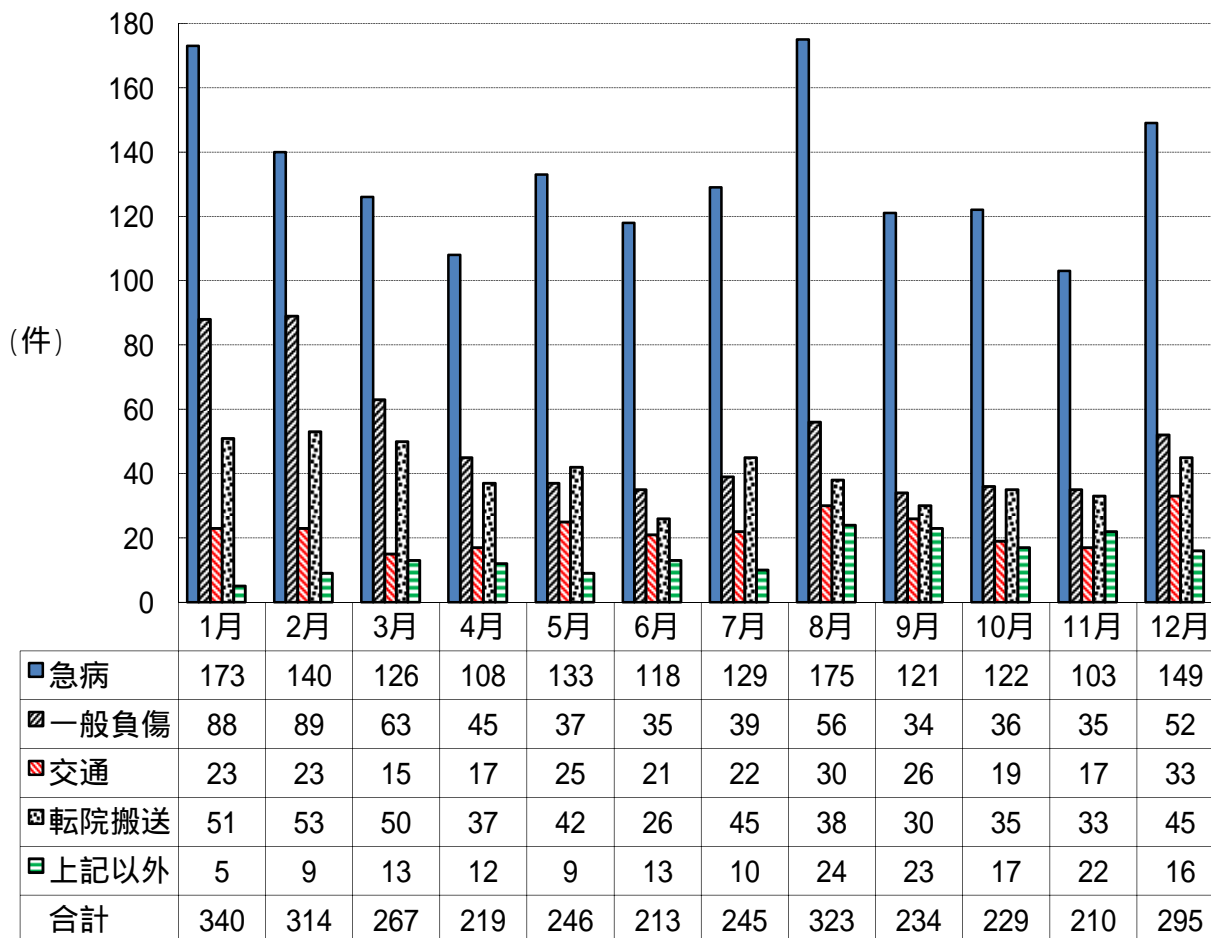
	南魚沼市消防署		湯沢消防署		大和分署		計	
	出動	搬送	出動	搬送	出動	搬送	出動	搬送
火災	1	1	1	2			2	3
自然災害								
水難事故	4	1	3	1			7	2
交通事故	169	173	53	63	49	51	271	287
労働災害	40	40	13	13	12	12	65	65
運動競技	18	17	8	8	4	3	30	28
一般負傷	309	295	221	220	79	78	609	593
加害	5	3	2	2	3	3	10	8
自損	20	8	3	1	15	10	38	19
急病	985	925	355	333	257	247	1,597	1,505
転院搬送	306	304	117	117	62	62	485	483
医師搬送								
資機材搬送								
その他	14		5	1	2	1	21	2
合計(件)	1,871	1,767	781	761	483	467	3,135	2,995

(2) 出動件数の推移



管外出動	3	9	6	29	3	8	28	5	9	9	7	6	9
合計(件)	2,779	2,913	2,847	2,944	3,042	3,061	2,852	2,817	2,799	2,951	3,088	3,175	3,135

### 5 3 . 月別事故種別出動状況

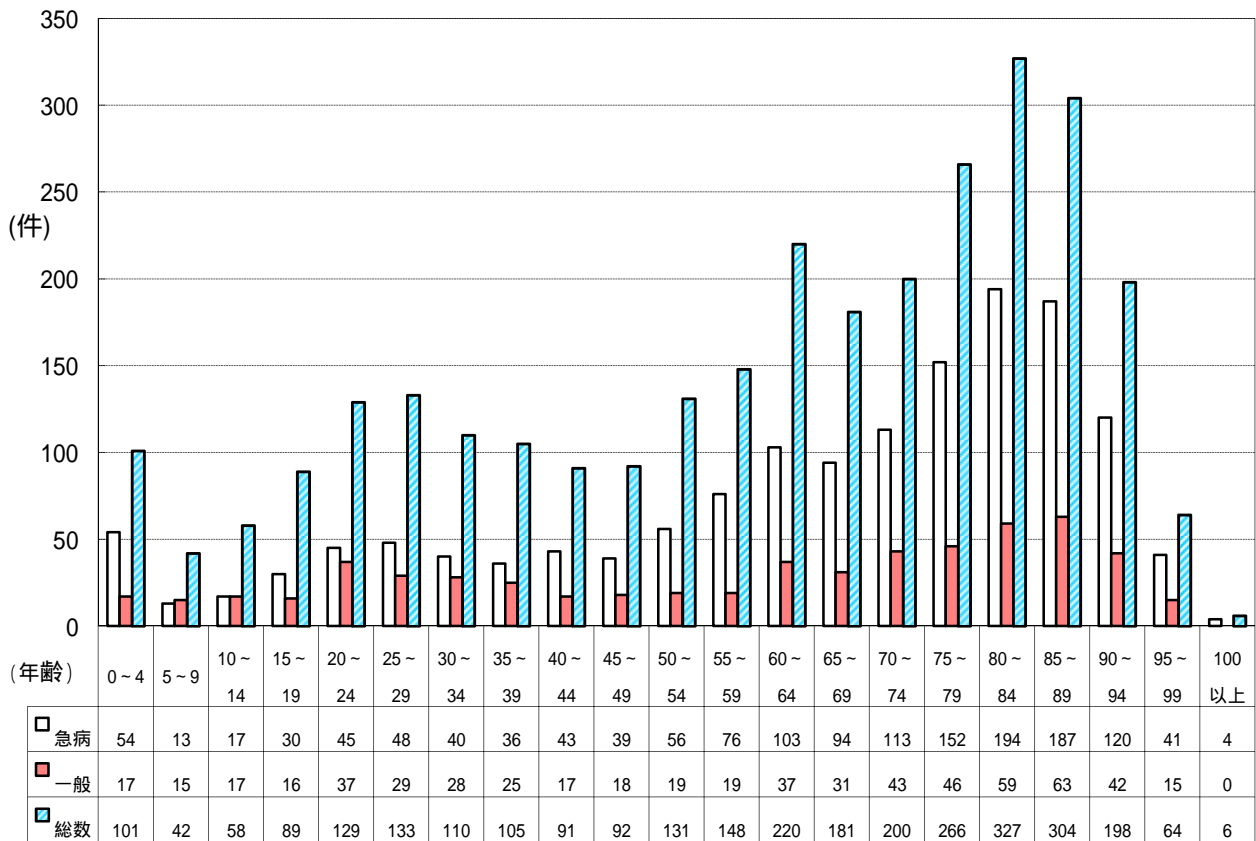


### 5 4 . 月別署・分署別救急出動状況及び搬送人員数

[単位:件・人]

	南魚沼市消防署			湯沢消防署			大和分署			計		
	出動	不搬送	人員	出動	不搬送	人員	出動	不搬送	人員	出動	不搬送	人員
1月	188	15	175	105	4	104	47	3	44	340	22	323
2月	174	9	167	107	4	106	33	3	31	314	16	304
3月	158	7	154	68	2	69	41	2	40	267	11	263
4月	129	5	125	58	4	54	32	1	31	219	10	210
5月	154	10	145	48	2	47	44	1	43	246	13	235
6月	135	6	130	43	3	41	35	2	35	213	11	206
7月	158	11	150	44	4	40	43	0	45	245	15	235
8月	188	21	174	86	2	85	49	1	48	323	24	307
9月	149	15	135	46	2	44	39	3	36	234	20	215
10月	144	10	134	39	1	38	46	3	43	229	14	215
11月	126	12	114	51	2	50	33	1	32	210	15	196
12月	168	10	164	86	6	83	41	2	39	295	18	286
合計	1,871	131	1,767	781	36	761	483	22	467	3,135	189	2,995

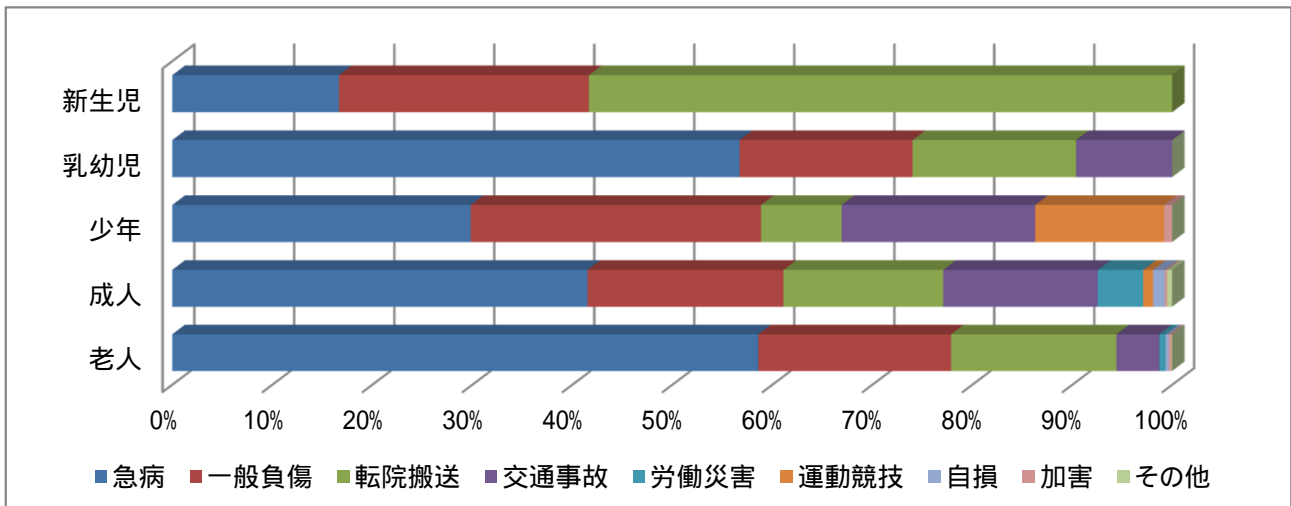
## 5 5 . 年齢別傷病者搬送状況



## 5 6 . 年齢区分事故種別搬送人員の割合

[単位:人]

	急病	一般負傷	転院搬送	交通事故	労働災害	運動競技	自損	加害	その他
新生児	2	3	7						
乳幼児	60	18	17	10					
少年	36	36	10	24		16		1	
成人	502	237	193	187	55	12	14	3	6
高齢者	905	299	256	66	10		5	4	1
計	1,505	593	483	287	65	28	19	8	7



## 5 7 . 事故種別出動状況及び搬送人員の内訳

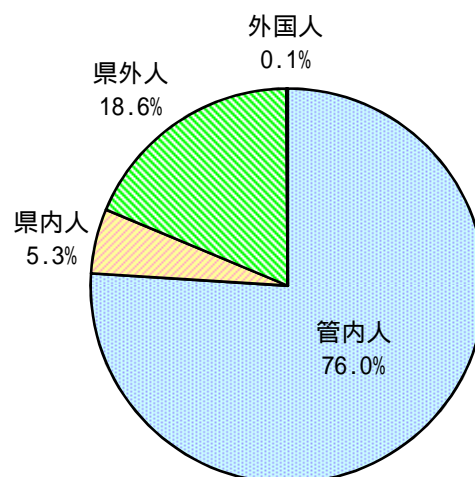
### ( 1 ) 事故種別出動状況

	出 動 件 数	出動割合 %	前年比 (増減件数)	搬 送 人 数			
				男	女	計	
火 災	2	0.06		3		3	
自 然 災 害							
水 難 事 故	7	0.22	7		2	2	
交 通 事 故	271	8.64	16	157	130	287	
労働災害事故	65	2.07	9	57	8	65	
運動競技事故	30	0.96	7	20	8	28	
一 般 負 傷	609	19.43	55	320	273	593	
加 害	10	0.32	5	2	6	8	
自 損 行 為	38	1.21	7	9	10	19	
急 病	1,597	50.94	70	765	710	1,505	
そ の 他	転院搬送	485	15.47	47	270	213	483
	医師搬送			2			
	資機材輸送						
	その他	21	0.67	1		2	2
合 計	3,135	100	40	1,603	1,362	2,995	

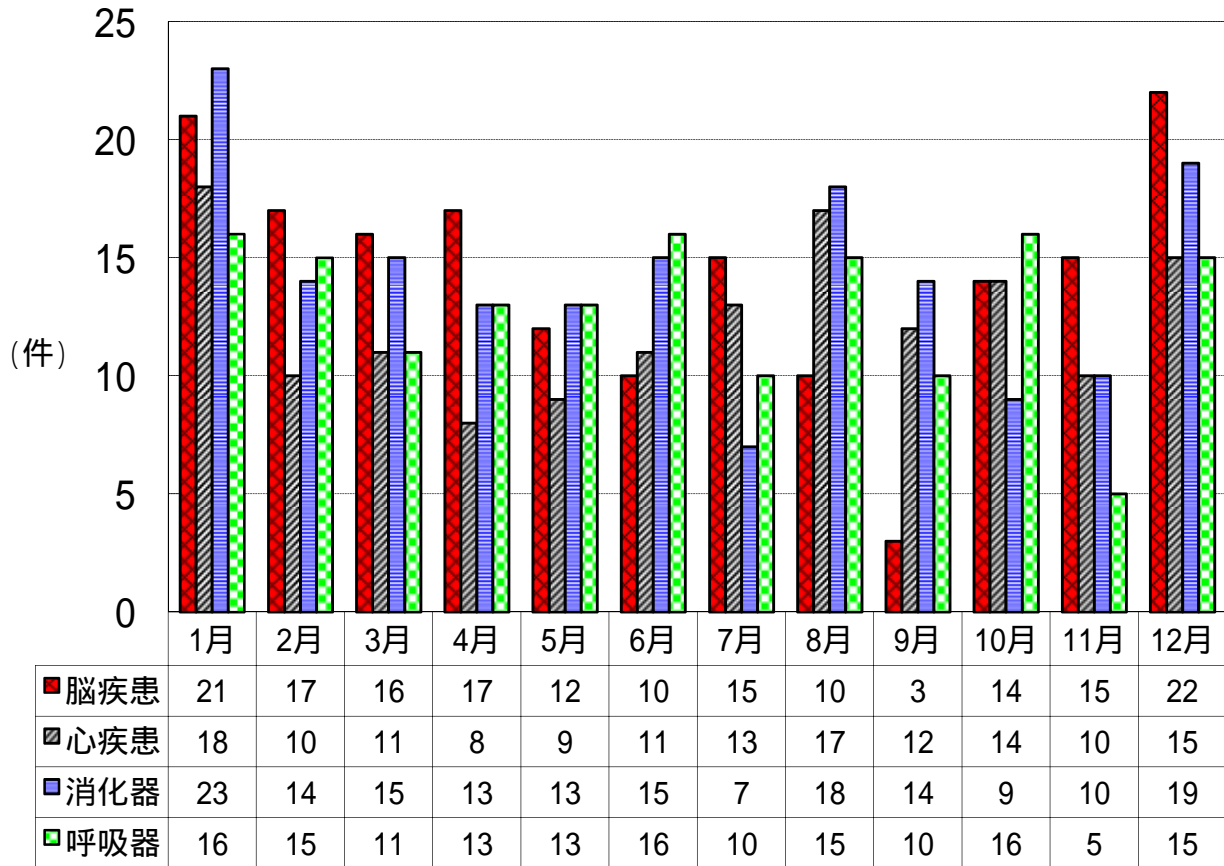
### ( 2 ) 搬送人員の内訳

	H25人数	H24人数
管 内 人	2,276	2,329
県 内 人	159	152
県 外 人	557	514
外 国 人	3	8
不 明		1
合 計	2,995	3,004

平成25年搬送人員の住所別割合

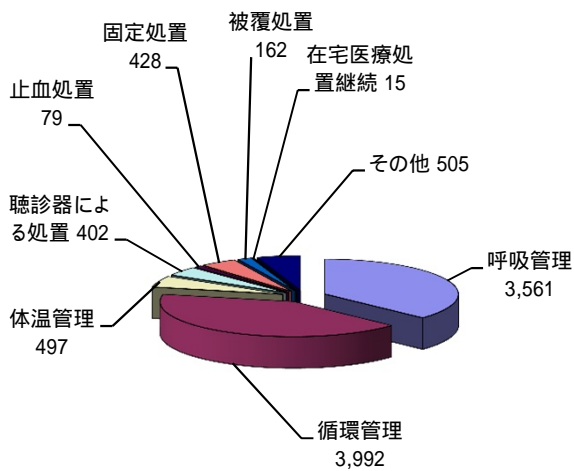


## 5 8 . 月別疾患別搬送状況

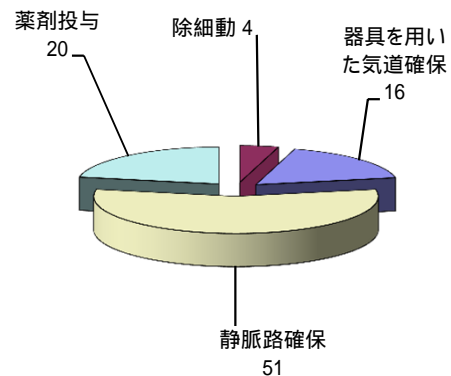


## 5 9 . 救急隊の行った応急処置状況

救急隊の行った応急処置(回数)



応急処置のうち高度救命処置(回数)



呼吸管理：酸素吸入、気道確保、人工呼吸、血中酸素飽和度の測定  
 循環管理：心電図モニター、血圧測定、除細動、静脈路確保、薬剤投与、心臓マッサージ、心肺蘇生  
 器具を用いた気道確保：ラリングアルマスク等、気管挿管  
 その他：体温測定等

## 60. 応急手当普及啓発活動状況

区 分		一般救急講習		普通救命講習等		合 計	
		回数	人員	回数	人員	回数	人員
学 校 等	学校PTA	23	942	2	81	25	1,023
	生徒・学生	5	275	3	120	8	395
そ の 他	事業所	50	1,221	15	257	65	1,478
	各種団体	9	253	8	156	17	409
	住 民	11	210	8	99	19	309
消 防 団 員		2	369	2	49	4	418
合 計		100	3,270	38	762	138	4,032

普通救命講習等は、3時間以上の応急手当講習をいい「上級救命講習」「応急手当普及員講習」も含む。

## 61. 医療機関別収容回数及び人員数

### (管内)

医療機関名	収容回数	収容人員	
		休日・夜間	
県立六日町病院	766	776	413
齋藤記念病院	642	653	323
市立ゆきぐに大和病院	606	612	327
町立湯沢病院	458	474	289
角谷整形外科医院	25	25	3
やすかわ整形外科	19	20	
五日町病院	11	11	6
休日診療所	5	5	5
市立城内診療所	4	4	
河内医院	2	2	
米倉医院	2	2	
中之島診療所	2	2	
あんベクリニック	1	1	
わがた歯科医院	1	1	
管 内 合 計	2,544	2,588	1,366

### (管外)

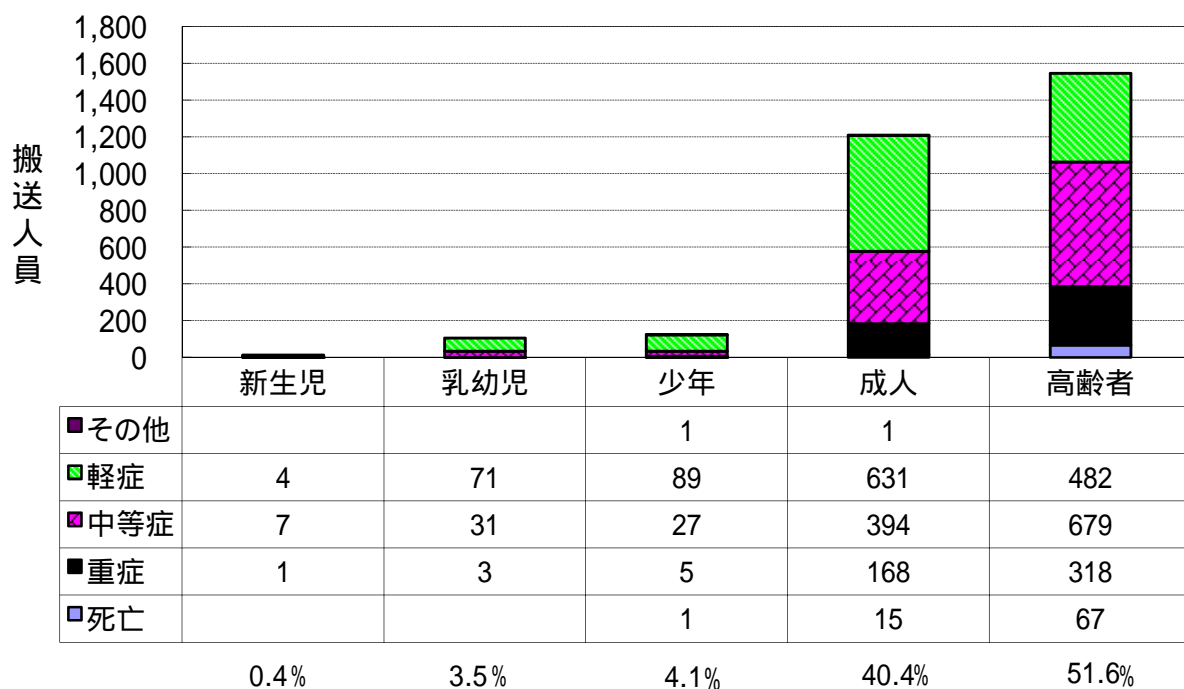
医療機関名	収容回数	収容人員	
		休日・夜間	
長岡赤十字病院	106	106	47
県立小出病院	79	81	39
立川綜合病院	76	78	33
長岡中央綜合病院	59	59	26
県立十日町病院	43	44	18
新潟大学医歯学総合病院	23	23	4
県立精神医療センター	2	2	1
中条病院	2	2	1
廣川医院	2	2	1
県立中央病院	1	1	1
たかき医院	1	1	1
小千谷さくら病院	1	1	1
上尾中央綜合病院	1	1	1
新潟市民病院	1	1	
長岡西病院	1	1	
月夜野病院	1	1	
利根中央病院	1	1	
その他	2	2	
管 外 合 計	402	407	174

休日とは、  
日曜、祝日と年末年始（12/29～1/3）  
夜間とは、  
18:00～7:59

総 計（管内+管外）	2,946	2,995	1,540
------------	-------	-------	-------

不搬送件数 189

## 6 2 . 年齢区分別傷病程度



### 年齢区分

新生児: 生後28日未満のもの

乳幼児: 生後28日以上満7歳未満のもの

少年: 満7歳以上満18歳未満のもの

成人: 満18歳以上満65歳未満のもの

高齢者: 満65歳以上のもの

### 傷病程度

その他: 医師の診断がないもの及び「その他の場所」へ搬送したもの

軽症: 傷病者の程度が入院加療を必要としないもの

中等症: 傷病者の程度が入院加療を必要とするもので重症に至らないもの

重症: 傷病者の程度が3週間以上の入院加療を必要とするもの

死亡: 初診時において死亡が確認されたもの

## 6 3 . 事故種別搬送時間状況

119番通報(入電)～医療機関収容

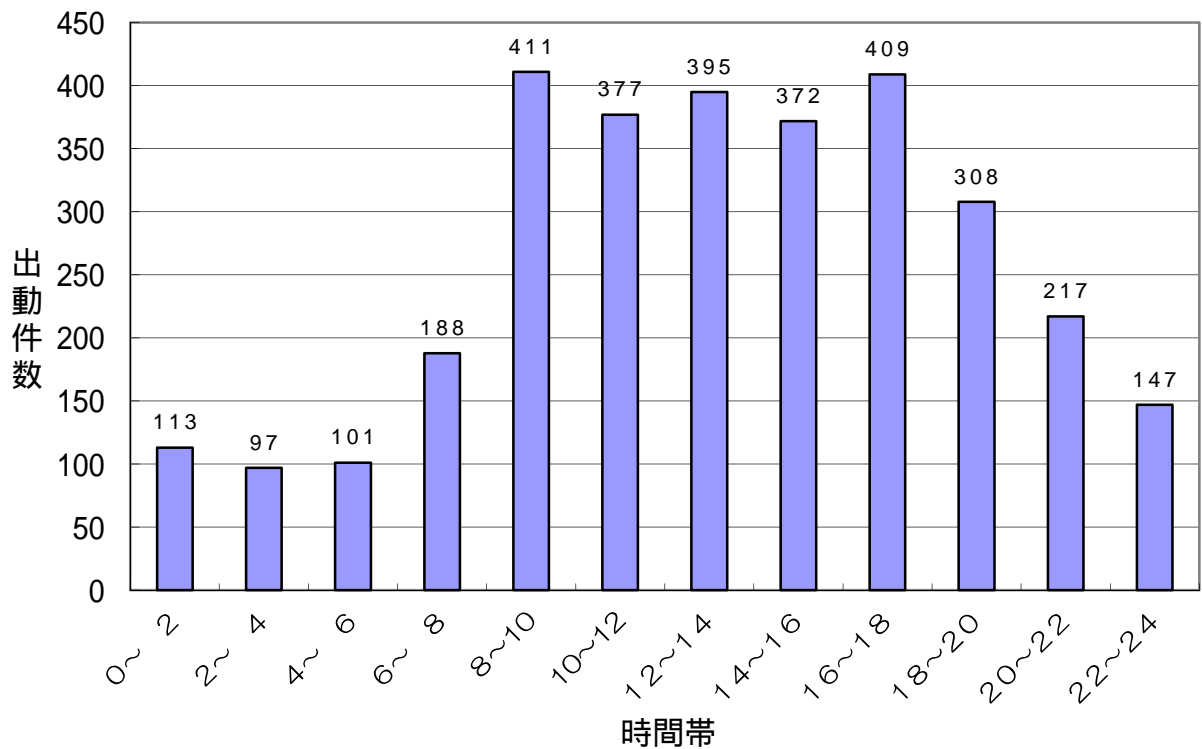
[単位:人]

種別	時間(分)	0～9	10～19	20～29	30～44	45～59	60～119	120以上	合計
火災			1	1		1			3
自然災害									
水難事故					2				2
交通事故		3	44	108	70	62			287
労働災害事故		3	2	25	16	19			65
運動競技事故			1	6	14	4	3		28
一般負傷			6	75	219	172	115	6	593
加害					6	1	1		8
自損行為				2	7	6	3	1	19
急病			18	356	690	313	121	7	1,505
転院搬送			6	53	132	57	227	8	483
上記以外					1	1			2
合計			38	539	1,204	641	551	22	2,995
比較			1.27%	18.00%	40.20%	21.40%	18.40%	0.73%	100.00%

119番入電～医療機関収容までの平均時間 45分33秒



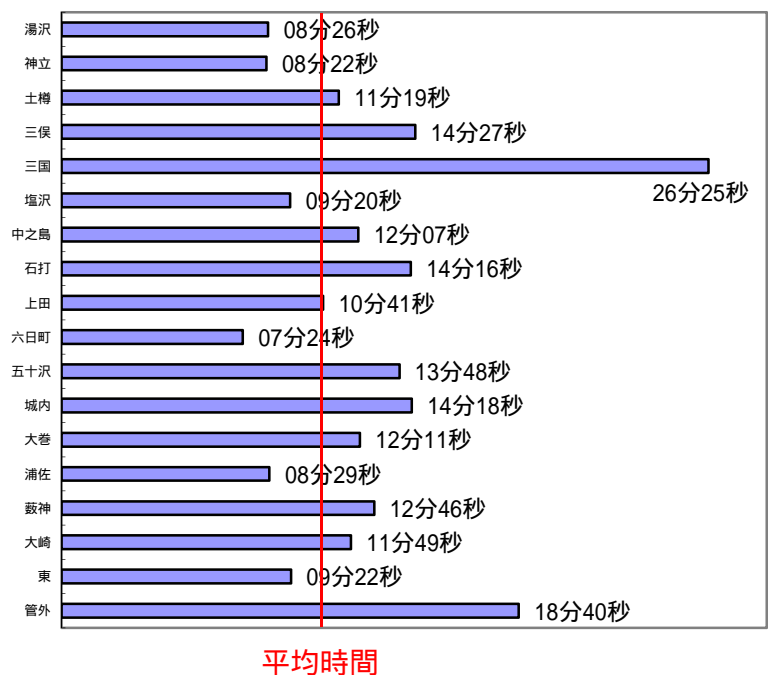
## 6 4 . 時間帯別出動状況



## 6 5 . 地域別出動状況

地区	平均距離	件数
湯沢町	湯沢	3.6km 347
	神立	2.9km 86
	土樽	4.9km 195
	三俣	8.1km 40
	三国	18.9km 91
	塩沢地域	塩沢
中之島		7.1km 165
石打		8.9km 191
上田		6.0km 127
六日町地域	六日町	2.8km 715
	五十沢	8.2km 122
	城内	8.7km 156
	大巻	7.2km 146
大和地域	浦佐	3.8km 202
	藪神	7.2km 95
	大崎	6.6km 80
	東	4.2km 109
管外	15.7km 9	
合計		3,135

119番通報から現場到着までの時間



119入電～現場到着までの平均時間

平成25年 10分39秒  
平成24年 10分34秒