

予 防



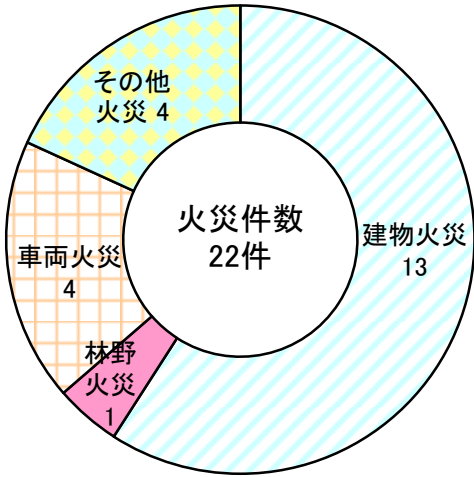
11月10日 一日消防署長・防火パレード

1. 火災発生状況

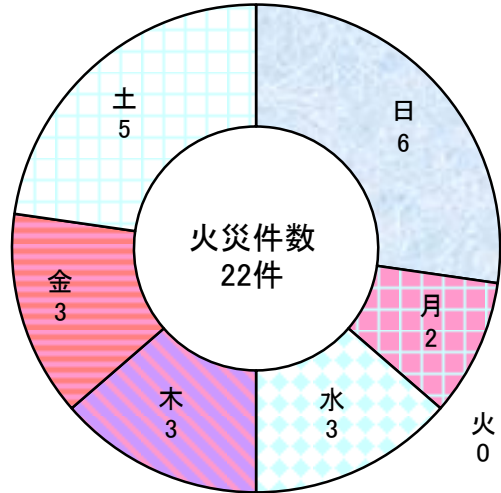
項目		市町別				湯 沢 町	平成26年 合 計	平成25年 合 計
		南 塩沢地域	魚 六日町地域	沼 大和地域	市 小 計			
火 災 件 数	建 物 火 災	全 焼	3	2	1	6	6	10
		半 焼						2
		部 分 焼	1	2	2	5	5	
		ぼ や		2		2	2	3
	小 計	4	6	3	13		13	15
	林 野 火 災			1	1		1	2
	車 両 火 災	1			1	3	4	9
	そ の 他 火 災	2	1		3	1	4	5
	計	7	7	4	18	4	22	31
	り 災 世 帯	全 損	3	1		4		4
半 損								
小 損			3	1	4		4	3
計		3	4	1	8		8	7
り 災 人 員		12	9	5	26	0	26	15
損 害 額	建 物 (千円)	27,639	13,989	3,530	45,158		45,158	71,973
	林 野 (千円)							62
	車 両 (千円)	1,140			1,140	1,602	2,742	8,031
	そ の 他 (千円)							1
	計 (千円)	28,779	13,989	3,530	46,298	1,602	47,900	80,067
焼 損 面 積 等	焼損床面積 (㎡)	883	285	33	1,201		1,201	1,586
	林 野 (a)			60	60		60	38
	車 両 (台)	1			1	3	4	10
死 者 (うち自損行為)				1			1	2 (1)
負傷者 (うち30日死者)			2	1			3	4

平成26年中の火災件数は22件で、前年に比べ9件減少

2. 火災種別発生件数

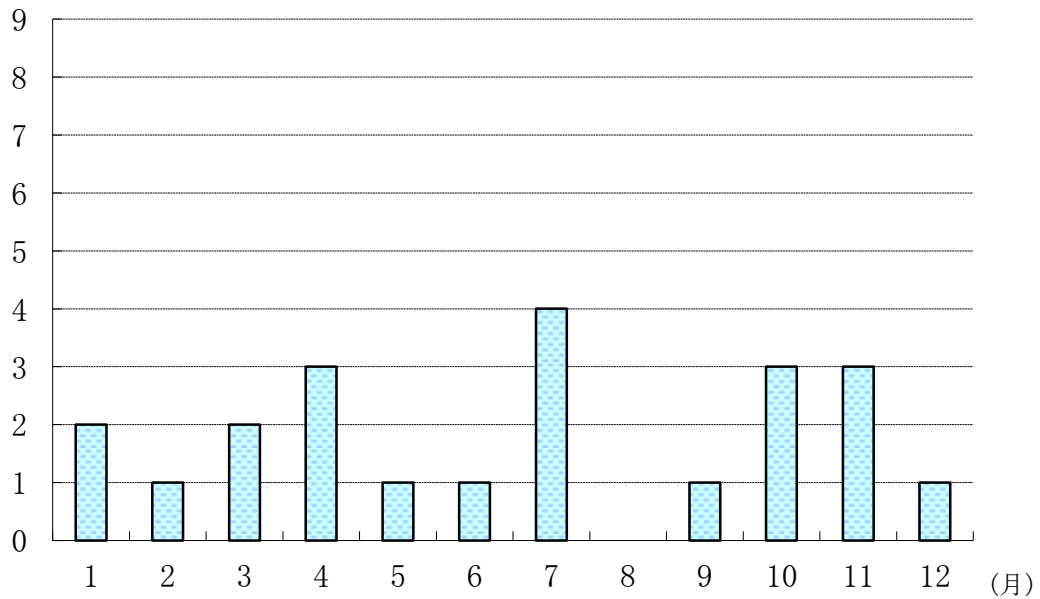


3. 曜日別火災発生件数

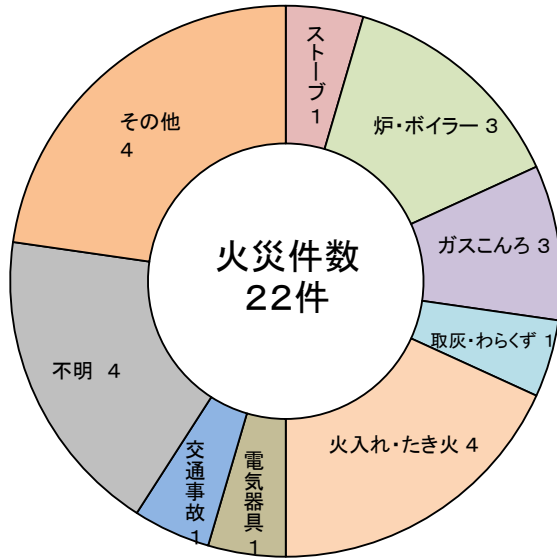


4. 月別火災発生件数

(件数)



5. 原因別火災発生件数



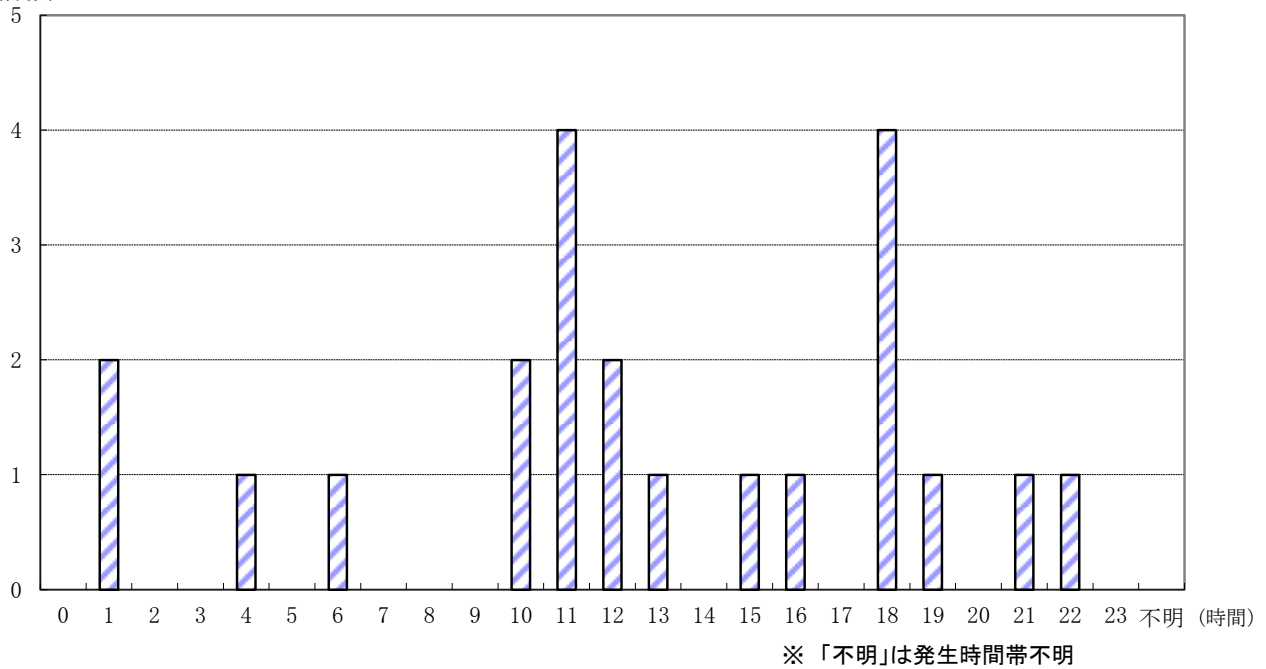
6. 過去10か年の原因別火災発生件数

平成17年～平成26年

原因	17	18	19	20	21	22	23	24	25	26	合計
たばこ	3	1			3						7
火遊び		2									2
ストーブ	1	1	2	1	2		3	2	3	1	16
風呂・かまど											0
炉・ボイラー	1	1				3			1	3	9
煙突		2									2
(靱) 乾燥機											0
あんか・こたつ											0
ガスこんろ	4	5	1	3	3	2		2	1	3	24
取灰・わらくず									1	1	2
火入れ・たき火		6	9	2	7	1		1	2	4	32
マッチ・ライター		1		1			1		1		4
ローソク・線香											0
漏電・ショート	2	3	3	3	1		2				14
電気器具			1			3	1	2	1	1	9
交通事故	1		1				2	1	1	1	7
溶接		2	1			1					4
自然発火		1									1
放火・放火の疑い	3		2	6	3		1		3		18
不明	1	3	3	5	18	13	7	6	11	4	71
その他	7	5	6	7	10	2	5	2	6	4	54
計	23	33	29	28	47	25	22	16	31	22	276

7. 時間帯別発生件数

(件数)



8. 火災発生件数の推移

昭和52年～平成26年

年別	塩沢町	六日町	大和町	湯沢町	合計	年別	塩沢町	六日町	大和町	旧町計	湯沢町	合計
52	9	10	5	7	31	9	9	7	8	24	10	34
53	10	4	4	4	22	10	9	15	9	33	7	40
54	8	4	4	7	23	11	9	10	5	24	6	30
55	5	3	8	4	20	12	19	12	8	39	5	44
56	8	5	5	0	18	13	9	20	10	39	5	44
57	5	9	4	8	26	14	10	13	10	33	11	44
58	7	7	5	9	28	15	14	12	8	34	9	43
59	12	14	9	6	41	16	7	10	8	25	7	32
60	16	20	18	8	62	17	7	6	3	16	7	23
61	11	10	6	7	34		南魚沼市				湯沢町	合計
62	17	17	8	4	46		塩沢地域	六日町地域	大和地域	小計		
63	12	10	5	8	35	18	8	15	7	30	3	33
H1	9	11	4	9	33	19	9	9	4	22	7	29
2	6	11	8	8	33	20	8	8	6	22	6	28
3	6	7	10	7	30	21	10	16	7	33	14	47
4	10	11	6	4	31	22	6	3	4	13	12	25
5	7	13	6	5	31	23	6	8	3	17	5	22
6	5	7	4	4	20	24	5	6	3	14	2	16
7	10	7	6	6	29	25	12	8	5	25	6	31
8	8	12	3	4	27	26	7	7	4	18	4	22

9. 市町別防火対象物数・防火対象物立入検査実施状況

政令別表第一		区分(市町別)		防 火 対 象 物 数			立 入 検 査						
				南 魚 沼 市			湯 沢 町	合 計	南 魚 沼 市			湯 沢 町	合 計
				塩 沢 地 域	六 日 町 地 域	大 和 地 域			塩 沢 地 域	六 日 町 地 域	大 和 地 域		
1	イ	劇場・映画館等				2							
	ロ	公会堂・集会場		54	60	40	23	177	5	5		1	11
2	イ	キャバレー・カフェー等					1	1					
	ロ	遊技場・ダンスホール		2	7		1	10	1	4		1	6
	ハ	性風俗関連特殊店舗											
3	イ	待合・料理店		8	12	2		22	2	7			9
	ロ	飲食店		53	46	28	50	177	20	11		26	57
4		百貨店・マーケット等		41	56	15	25	137	13	20		5	38
5	イ	旅館・ホテル・宿泊所		227	61	12	308	608	123	24	18	192	357
	ロ	寄宿舎・下宿・共同住宅		82	228	143	172	625	11	21	9	19	60
6	イ	病院・診療所・助産所		4	8	3	1	16	1	3	1		5
	ロ	老人短期入所施設等		6	12	6	1	25	5	7	4	1	17
	ハ	老人デイサービス等		16	26	13	8	63	16	4	11	5	36
	ニ	特別支援学校等		1	1			2	1	1			2
7		小中高等学校・大学等		9	13	10		32	9	1			10
8		図書館・博物館・美術館		1	2	1	1	5	1	1	1		3
9	イ	蒸気浴場・熱気浴場											
	ロ	一般浴場		1			6	7					
10		停車場等		1	2	1	2	6					
11		神社・寺院・教会		16	24	11	4	55	1		3		4
12	イ	工場・作業場		125	257	141	28	551	3	15	11	5	34
	ロ	映画スタジオ・テレビスタジオ											
13	イ	自動車庫庫・駐車場		11	11	11	19	52		1			1
	ロ	飛行機等の格納庫											
14		倉庫		96	117	89	31	333	4	2	3	2	11
15		前項に該当しない事業場		109	187	89	126	511	17	16	15		48
16	イ	特定用途のある複合用途		100	206	55	156	517	19	27	15	31	92
	ロ	その他の複合用途		22	68	40	60	190					
17		重要文化財等		1		1	1	3	1				1
18		アーケード			2		2	4					
合 計				986	1,406	713	1,026	4,131	253	171	91	288	803

※ 防火対象物数は延べ面積150㎡以上のものを記載

10. 防火管理者選任状況・消防訓練指導状況

政令別表第一		防火管理者選任等の状況										消防訓練指導状況											
		選任義務対象物件					選任届出済対象物件					指導回数					参加人員						
		南	魚	沼	市	湯	南	魚	沼	市	湯	南	魚	沼	市	湯	南	魚	沼	市	湯		
		塩	六	大	沢	計	塩	六	大	沢	計	塩	六	大	沢	計	塩	六	大	沢	計		
イ	ロ	ハ	ニ	イ	ロ	ハ	ニ	イ	ロ	ハ	ニ	イ	ロ	ハ	ニ	イ	ロ	ハ	ニ	イ	ロ	ハ	ニ
1	イ	劇場・映画館等			2			2			2												
	ロ	公会堂・集会場	69	62	68	23	222	42	54	48	19	163											
2	イ	キャバレー・カフェ等																					
	ロ	遊技場・ダンスホール	3	7		1	11	2	7		1	10		1			1			12			12
	ハ	性風俗関連特殊店舗																					
	ニ	カラオケボックス等																					
3	イ	待合・料理店	6	8	6		20	6	8	5		19											
	ロ	飲食店	40	32	31	39	142	36	27	29	36	128	1				1	20					20
4		百貨店・マーケット等	25	33	15	16	89	24	28	11	12	75		1			1		4				4
5	イ	旅館・ホテル・宿泊所	138	32	24	194	388	136	32	24	191	383		2	1	3	6		24	9	94		127
	ロ	寄宿舎・下宿・共同住宅	6	3	3	61	73	6	3	3	60	72				8	8				165		165
6	イ	病院・診療所・助産所		4	2		6		4	2		6		3			3		111				111
	ロ	老人短期入所施設等	6	10	7	1	24	6	10	7	1	24	1	9			10	15	407				422
	ハ	老人デイサービス等	15	12	16	5	48	14	12	13	5	44	7	9	3	1	20	517	576	88	39		1,220
	ニ	特別支援学校等	1	2			3	1	2			3	1				1	107					107
7		小中高等学校・大学等	8	13	26		47	8	13	26		47	4	11	3		18	1,203	2,935	522			4,660
8		図書館・博物館・美術館		2	1	1	4		1	1	1	3											
9	イ	蒸気浴場・熱気浴場																					
	ロ	一般浴場	1			5	6	1			5	6	1				1	10					10
10		停車場等																					
11		神社・寺院・教会	11	5	8		24	5	2	7		14											
12	イ	工場・作業場	4	21	17		42	3	20	17		40	2	1		1	4	16	60		35		111
	ロ	映画スタジオ・テレビスタジオ																					
13	イ	自動車車庫・駐車場																					
	ロ	飛行機等の格納庫																					
14		倉庫	1	3	1	2	7	1	3	1	2	7											
15		前項に該当しない事業場	14	29	15	47	105	14	20	15	15	64	1	5		1	7	7	233		20		260
16	イ	特定用途のある複合用途	42	69	25	82	218	38	51	23	60	172	2	3	1	6	12	29	99	74	729		931
	ロ	その他の複合用途	3	5	1	4	13	3	5		4	12											
17		重要文化財等	1			1	2	1				1											
18		アークード																					
合計			394	352	268	482	1,496	347	302	234	412	1,295	20	45	8	20	93	1,924	4,461	693	1,082		8,160

※ 防火管理者の選任率

1 1. 業態別中高層防火対象物数

用途	用途名称	4	5	6	7	8	9	10	11	12	13	14	15	20	30	合計
		階	階	階	階	階	階	階	階	階	階	階	階以上	階以上	階以上	
1	イ 劇場・映画館等															
	ロ 公会堂・集会場															
2	イ キャバレー・カフェー等															
	ロ 遊技場・ダンスホール															
	ハ 性風俗関連特殊店舗															
	ニ カラオケボックス等															
3	イ 待合・料理店															
	ロ 飲食店	4														4
4	百貨店・マーケット等															
5	イ 旅館・ホテル・宿泊所	80	22	6	4	5					1	1		1	1	121
	ロ 寄宿舍・下宿・共同住宅	51	13	9	1	1	1	2	4	4	11	13	7		3	120
6	イ 病院・診療所・助産所		1													1
	ロ 老人短期入所施設等	1														1
	ハ 老人デイサービス等	1	3													4
	ニ 特別支援学校等															
7	小中高等学校・大学等	7														7
8	図書館・博物館・美術館															
9	イ 蒸気浴場・熱気浴場															
	ロ 一般浴場															
10	停車場等															
11	神社・寺院・教会															
12	イ 工場・作業場	8		2		1										11
	ロ 映画スタジオ・テレビスタジオ															
13	イ 自動車車庫・駐車場															
	ロ 飛行機等の格納庫															
14	倉庫	1														1
15	前項に該当しない事業場	5	2													7
16	イ 特定用途のある複合用途	22	8	1	1		2				1		3			38
	ロ その他の複合用途	9	1									1				11
17	重要文化財等															
18	アーケード															
合	計	189	50	18	6	7	3	2	4	4	13	15	10	1	4	326

12. 消防用設備等検査状況

市町別 消防用設備別	南 魚 沼 市						湯 沢 町		合 計	
	塩沢地域		六日町地域		大和地域		平成25年	平成26年	平成25年	平成26年
	平成25年	平成26年	平成25年	平成26年	平成25年	平成26年				
消 火 器	6	5	15	15	9	6	6	4	36	30
屋 内 消 火 栓 設 備	1						1	3	2	3
スプリンクラー設備	2	1	5	4	2	1	2	2	11	8
水噴霧消火設備										
泡消火設備										
不活性ガス消火設備										
ハロゲン化物消火設備	1				1		1		3	
粉 末 消 火 設 備				2	1			2	1	4
屋 外 消 火 栓 設 備			1	2					1	2
動力消防ポンプ設備										
自動火災報知設備	10	8	16	17	9	6	11	9	46	40
ガス漏れ火災警報設備										
漏電火災警報器										
消防機関へ通報する 火災報知設備	3	4	5	2	2	2	3	3	13	11
非 常 警 報 設 備	3	5	5	4	1	1	1	3	10	13
避 難 器 具	1		2	1				2	3	3
誘 導 灯	7	7	13	8	7	2	9	9	36	26
誘 導 標 識	1	1	1	3	3	4			5	8
消 防 用 水										
排 煙 設 備										
連結散水設備										
連結送水管										
非常コンセント設備										
無線通信補助設備										
パッケージ型消火設備		1	2	2	2				4	3
合 計	35	32	65	60	37	22	34	37	171	151

13. 建築同意状況

(1) 用途別、市町別建築同意件数

種別	南 魚 沼 市			湯 沢 町	総数
	塩 沢 地 域	六 日 町 地 域	大 和 地 域		
専 用 住 宅	8	12	8	1	29
店 舗 ・ 飲 食 店	5	6	3	2	16
共 同 住 宅		1	7		8
車 庫 ・ 倉 庫	16	24	8	5	53
工 場 ・ 作 業 場	1	2	1		4
旅 館 ・ ホ テ ル				1	1
そ の 他	15	12	5	9	41
合 計	45	57	32	18	152

(2) 工事別、市町別建築同意件数

種別	南 魚 沼 市			湯 沢 町	総数
	塩 沢 地 域	六 日 町 地 域	大 和 地 域		
新 築	28	34	26	11	99
増 築	9	12	3	4	28
改 築	3	4		1	8
そ の 他	5	7	3	2	17
合 計	45	57	32	18	152

(3) 建築同意件数の推移

平成22年～平成26年

市町別		年別				
		平成22年	平成23年	平成24年	平成25年	平成26年
南 魚 沼 市	塩 沢 地 域	43	24	44	47	45
	六 日 町 地 域	56	57	66	43	57
	大 和 地 域	39	31	17	53	32
湯 沢 町		17	12	18	15	18
合 計		155	124	145	158	152

14. 市町別中高層防火対象物数

市町別		総数															合計
		4階	5階	6階	7階	8階	9階	10階	11階	12階	13階	14階	15階以上	20階以上	30階以上		
南魚沼市	塩沢地域	46	10	1	1	1					1	2	2			64	
	六日町地域	32	5	3			1				1					42	
	大和地域	11	4	3		2										20	
	小計	89	19	7	1	3	1				1	3	2			126	
湯沢町		100	31	11	5	4	2	2	4	4	12	12	8	1	4	200	
合計		189	50	18	6	7	3	2	4	4	13	15	10	1	4	326	

15. 幼年消防クラブ結成状況

名称	結成年月日	クラブ数	クラブ員(人)
南魚沼市立(塩沢地区)全保育園	平成4年6月22日	8	383
南魚沼市立(六日町地区)全保育園	平成4年7月23日	9	470
南魚沼市立(大和地区)全保育園	平成4年6月24日	5	311
湯沢町町立全保育園	平成4年6月24日	5	138
金城幼稚園・保育園幼年消防クラブ	平成4年7月3日	1	60
わかば保育園幼年消防クラブ	平成4年7月1日	1	24
むいかまちこども園幼年消防クラブ	平成4年6月24日	1	60
野の百合保育園幼年消防クラブ	平成4年7月3日	1	59
合計		31	1,505

※クラブ員にあっては3歳以上

16. 少年消防クラブ結成状況

設置数	クラブ員(小学生)	指導者(人)
2	18	2

17. 婦人防火クラブ結成状況

名 称	結 成 年 月 日	ク ラ ブ 数	ク ラ ブ 員 (人)
六日町地区婦人防火クラブ	平成3年10月1日	1	55
やまと婦人防火クラブ	平成14年11月26日	1	25
JA魚沼みなみ女性防火クラブ	平成24年4月8日	1	550
総 数		3	630

18. 甲種防火管理新規講習受講者数の推移

平成17年～平成26年

年別	南 魚 沼 市			湯 沢 町	管 外	合 計
	塩 沢 地 域	六 日 町 地 域	大 和 地 域			
平成17年	9	22	9	10	21	71
18	26	21	14	7	29	97
19	18	28	8	8	21	83
20	15	28	3	16	21	83
21	17	26	19	8	16	86
22	22	36	12	8	23	101
23	15	19	20	12	17	83
24	20	40	21	4	27	112
25	16	20	16	13	23	88
26	15	34	14	22	19	104

19. 南魚沼地域防火協会、参加団体数、会員数の推移

平成17年～平成26年

年別	南 魚 沼 市						湯 沢 町		賛 助 会 員		合 計	
	塩 沢 地 域		六 日 町 地 域		大 和 地 域							
	団 体	会 員	団 体	会 員	団 体	会 員	団 体	会 員	団 体	会 員	団 体	会 員
17	12	487	7	187	2	20	14	501	6	2,685	41	3,880
18	12	449	7	166	2	20	14	482	6	2,661	41	3,778
19	11	401	7	168	2	20	13	457	6	2,546	39	3,592
20	12	393	7	166	2	18	13	452	6	2,489	40	3,518
21	13	388	7	156	2	18	12	443	6	2,459	40	3,464
22	13	372	7	147	2	18	12	425	6	2,431	40	3,393
23	12	359	7	147	2	18	11	424	6	2,431	38	3,379
24	12	333	7	133	2	15	11	415	6	2,315	38	3,211
25	12	327	7	119	2	19	11	414	6	2,289	38	3,168
26	12	312	7	118	2	14	11	390	6	2,258	38	3,092

賛助会員：湯沢町商工会 塩沢商工会 六日町商工会 大和商工会 南魚沼建設業協会
新潟県石油商業組合南魚沼支部

20. 危険物施設数・危険物施設の許可・検査実施状況

●危険物施設数

市町別 区分	南魚沼市						湯沢町		合計	
	塩沢地域		六日町地域		大和地域		許可	検査済	許可	検査済
	許可	検査済	許可	検査済	許可	検査済				
屋内貯蔵所	6	6	10	10	3	3	4	4	23	23
屋外タンク貯蔵所	23	23	16	16	7	7	14	14	60	60
屋内タンク貯蔵所	4	4	1	1	3	3	7	6	15	14
地下タンク貯蔵所	214	214	111	111	46	46	246	246	617	617
簡易タンク貯蔵所							2	2	2	2
移動タンク貯蔵所	31	31	33	33	27	27	23	23	114	114
屋外貯蔵所			2	2	1	1			3	3
給油取扱所	15	15	29	29	12	12	19	19	75	75
販売取扱所	1	1							1	1
移送取扱所									0	0
一般取扱所	46	46	27	27	29	28	60	59	162	160
合計	340	340	229	229	128	127	375	373	1,072	1,069

●危険物施設の許可・検査実施状況

市町別 区分	南魚沼市									湯沢町			合計		
	塩沢地域			六日町地域			大和地域			設置	変更	検査	設置	変更	検査
	設置	変更	検査	設置	変更	検査	設置	変更	検査						
屋内貯蔵所													0	0	0
屋外タンク貯蔵所													0	0	0
屋内タンク貯蔵所								1	1				1	0	1
地下タンク貯蔵所		3	3		3	2	2	1	3	1	3	4	3	10	12
簡易タンク貯蔵所													0	0	0
移動タンク貯蔵所	1		1	3		4	2	1	3	3	1	4	9	2	12
屋外貯蔵所													0	0	0
給油取扱所		3	2		2	3		2	2	1	4	4	1	11	11
販売取扱所													0	0	0
移送取扱所													0	0	0
一般取扱所	1		1				2	1	3	1	1	1	4	2	5
合計	2	6	7	3	5	9	6	5	12	7	9	13	18	25	41

2 1. 危険物製造所等の申請、届出事務処理状況

種別 \ 月別	1月	2月	3月	4月	5月	6月	7月	8月	9月	10月	11月	12月	合計
設置許可件数			3			3	3		3		5	1	18
変更許可件数		1	2	3	1	3	3	3	3	1	2	3	25
設置完成検査済証			2	2					3	2	3	6	18
変更完成検査済証	1		2	2	3	1	4	2	2	2	2	2	23
仮使用承認件数		1	1			1	1	1	1	1		2	9
廃止・許可撤回件数	2	1	2	5	7	4	5	7	1	4	6	12	56
譲渡引渡届出				1						1	1	1	4
種類数量変更届	1				1	1				1		1	5
タンク検査済証	3	4	7	2	3	3			2	1	2	1	28
仮貯蔵・仮取扱承認件数			1	1	1		2	2	4				11
保安監督者選任届	1	3	5	1		2	3	2	1	5	1		24
保安監督者解任届	1	3	2	1		2	1	3	1	4	2		20
移動タンク（転入）												1	1
移動タンク（転出）					1						1		2

南魚沼市消防本部 防火ポスター

◎最優秀賞



北辰小学校 ^{なつみ} 石川夏碧さん