

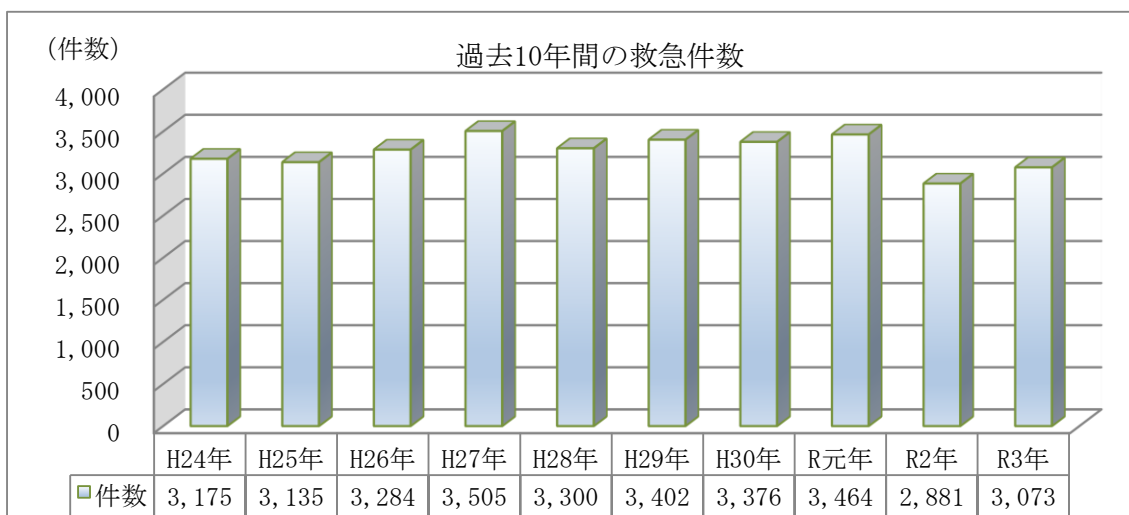
1 救急業務の出動状況と内容

令和3年の出動件数（搬送人員）は昨年と比較して約200件（147人）の増加であった。

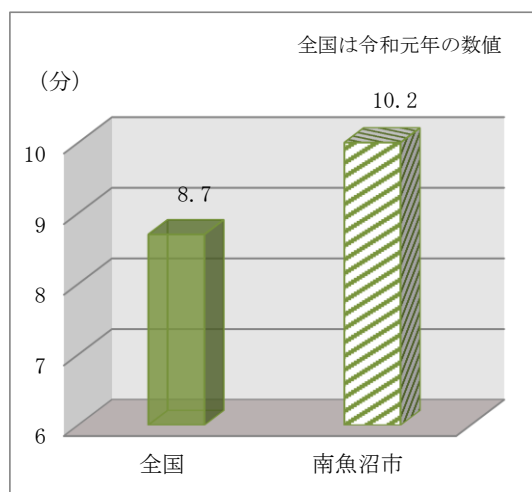
救急、救命講習の受講者は引き続き新型コロナウイルス感染症の発生及び、感染防止のために開催制限を設けざるを得ない状況のなか、1,640人と、前年の982人から増加した。傷病者の搬送については、隣接管外及び長岡市内への搬送は昨年とほぼ横ばいで、管内医療機関への搬送は90.7%であり、昨年と比較し0.2%の増加であった。

管外への搬送はわずかではあるが増加が続いており、問題の解決に向けて関係機関と共に対応していく。

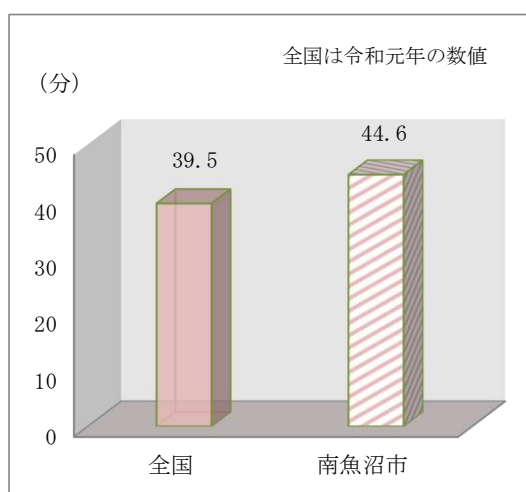
過去10年間の救急件数



覚知から現場到着までの平均時間



覚知から病院収容までの平均時間

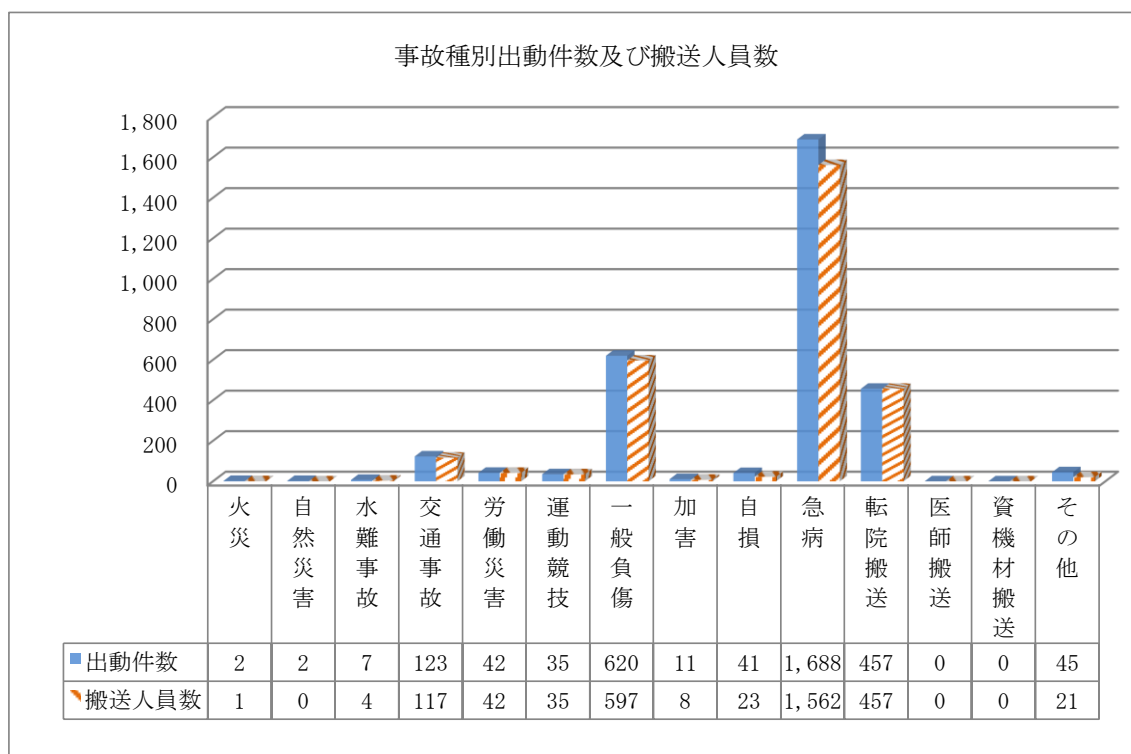


2 署別救急出動状況

(1) 事故種別出動件数及び搬送人員数

(単位：件・人)

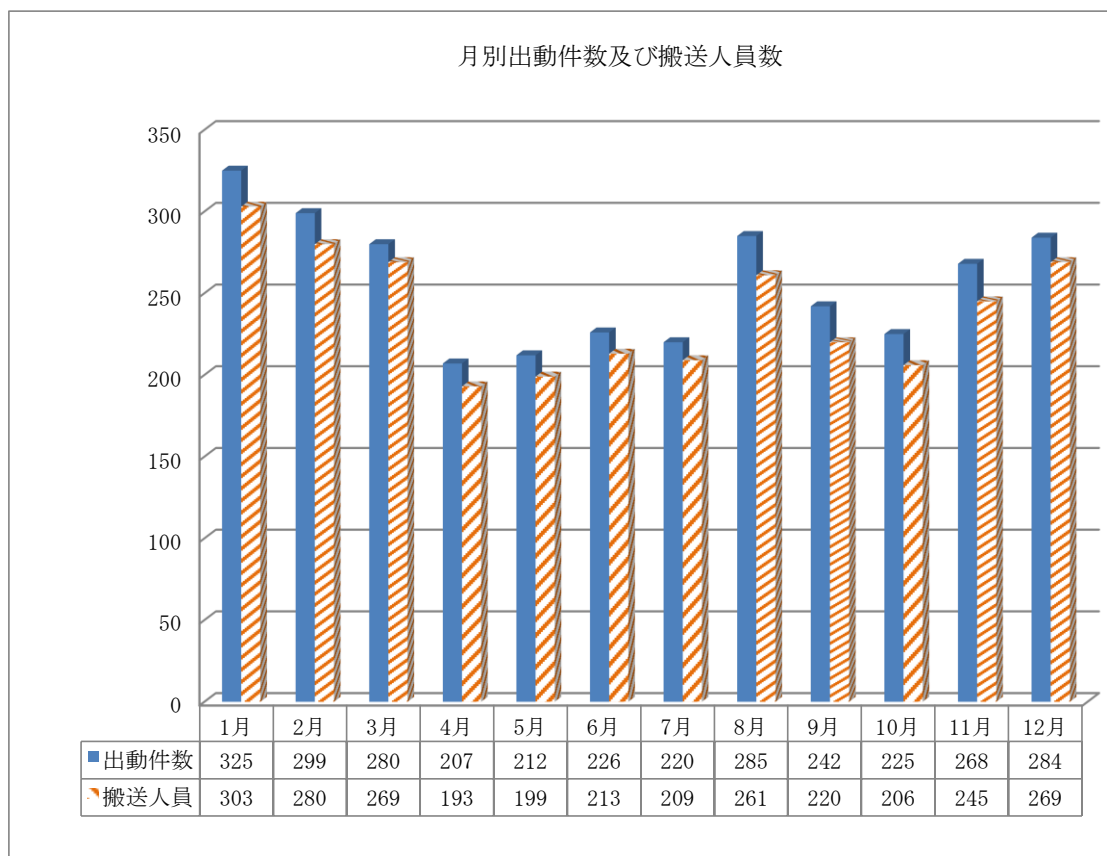
事故種別	南魚沼市消防署		湯沢消防署		大和分署		計	
	出動	搬送	出動	搬送	出動	搬送	出動	搬送
火災	0	0	2	1	0	0	2	1
自然災害	1	0	0	0	1	0	2	0
水難事故	2	1	2	2	3	1	7	4
交通事故	68	60	32	32	23	25	123	117
労働災害	24	24	7	7	11	11	42	42
運動競技	23	24	10	9	2	2	35	35
一般負傷	342	326	213	207	65	64	620	597
加害	4	2	5	5	2	1	11	8
自損	23	16	9	4	9	3	41	23
急病	1,060	987	403	366	225	209	1,688	1,562
転院搬送	176	176	111	111	170	170	457	457
医師搬送	0	0	0	0	0	0	0	0
資機材搬送	0	0	0	0	0	0	0	0
その他	20	8	19	11	6	2	45	21
計	1,743	1,624	813	755	517	488	3,073	2,867



(2) 月別出動件数及び搬送人員数

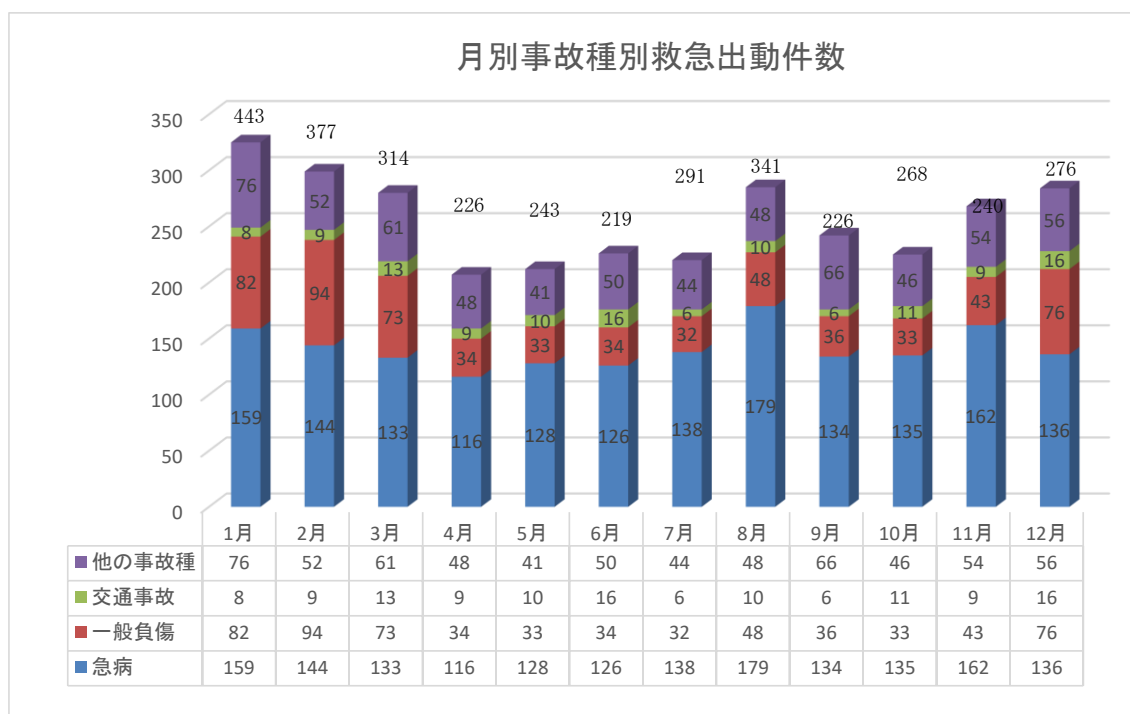
(単位：件・人)

月別	署別	南魚沼市消防署		湯沢消防署		大和分署		計	
		出動	搬送	出動	搬送	出動	搬送	出動	搬送
1月		177	163	89	83	59	57	325	303
2月		166	157	92	86	41	37	299	280
3月		163	155	76	73	41	41	280	269
4月		114	103	55	53	38	37	207	193
5月		127	119	45	42	40	38	212	199
6月		144	139	48	41	34	33	226	213
7月		124	116	52	50	44	43	220	209
8月		157	146	76	66	52	49	285	261
9月		134	123	65	57	43	40	242	220
10月		126	117	62	56	37	33	225	206
11月		165	151	57	53	46	41	268	245
12月		146	135	96	95	42	39	284	269
計		1,743	1,624	813	755	517	488	3,073	2,867



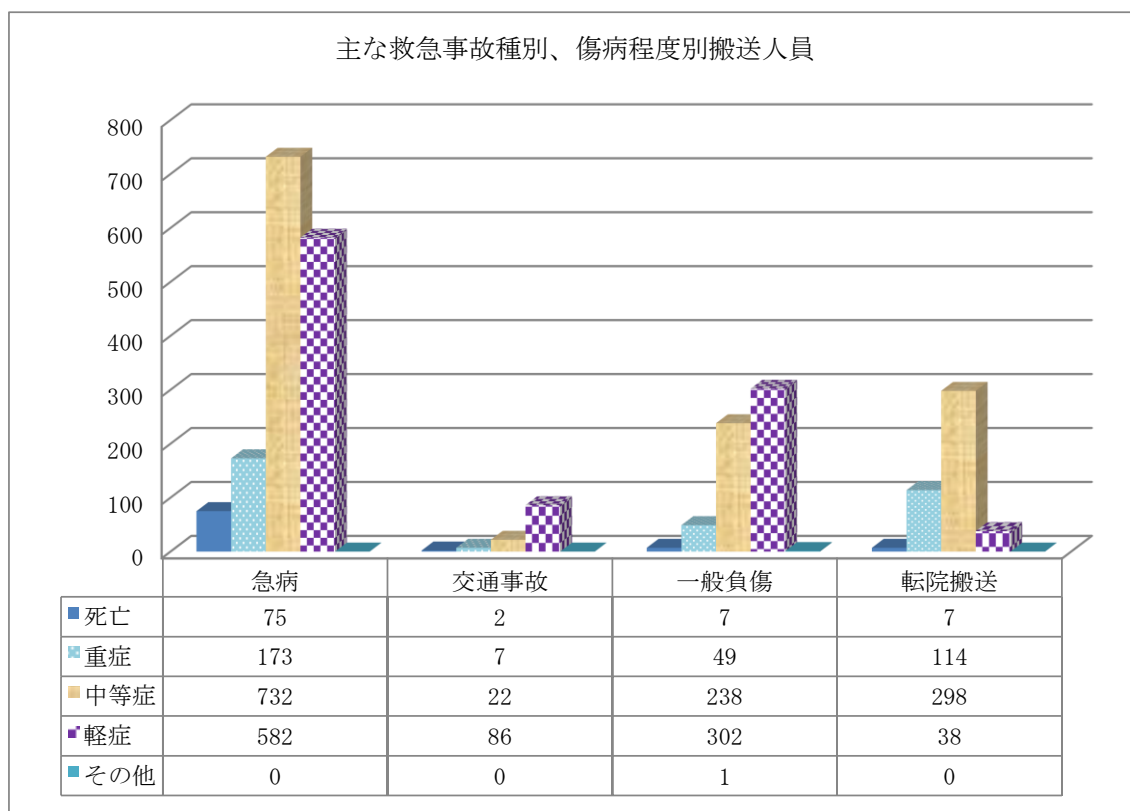
3 月別事故種別救急活動件数

(単位: 件)



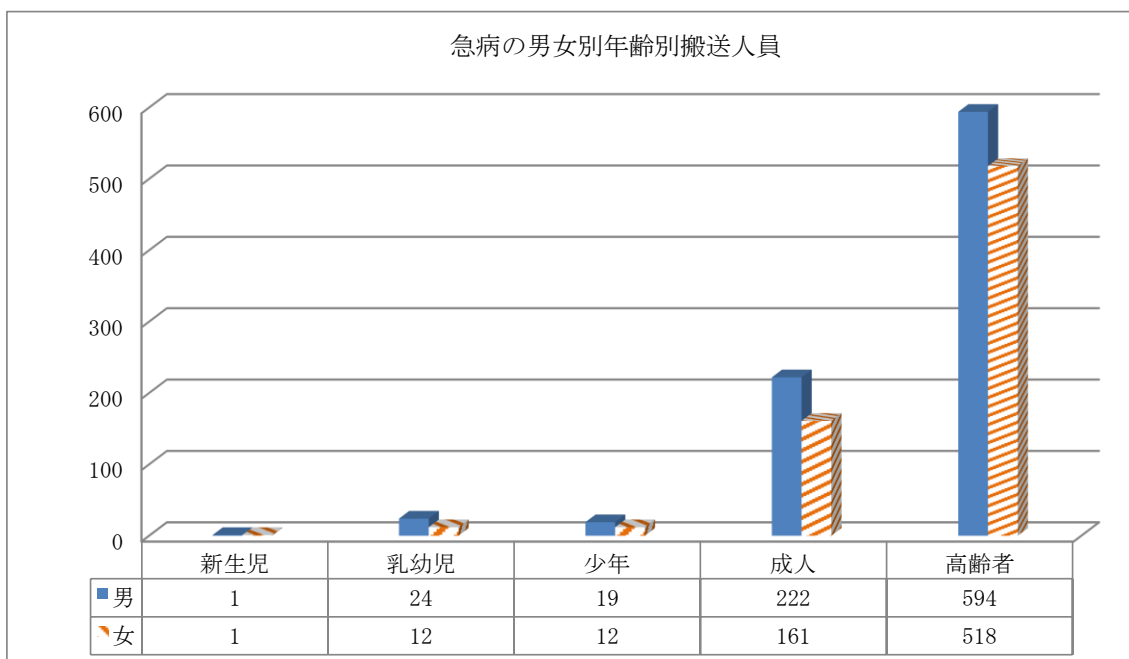
4 主な事故種別、傷病程度別 (搬送人員)

(単位: 人)



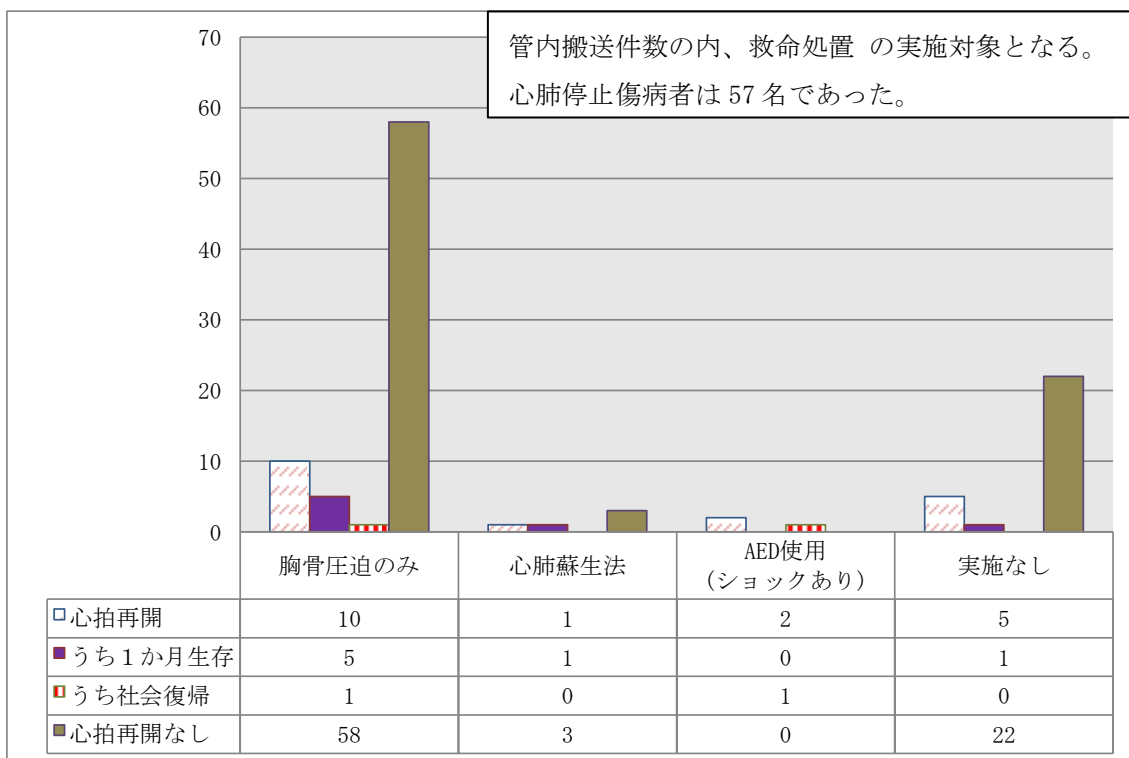
5 急病の男女別年齢別搬送人員

(単位:人)

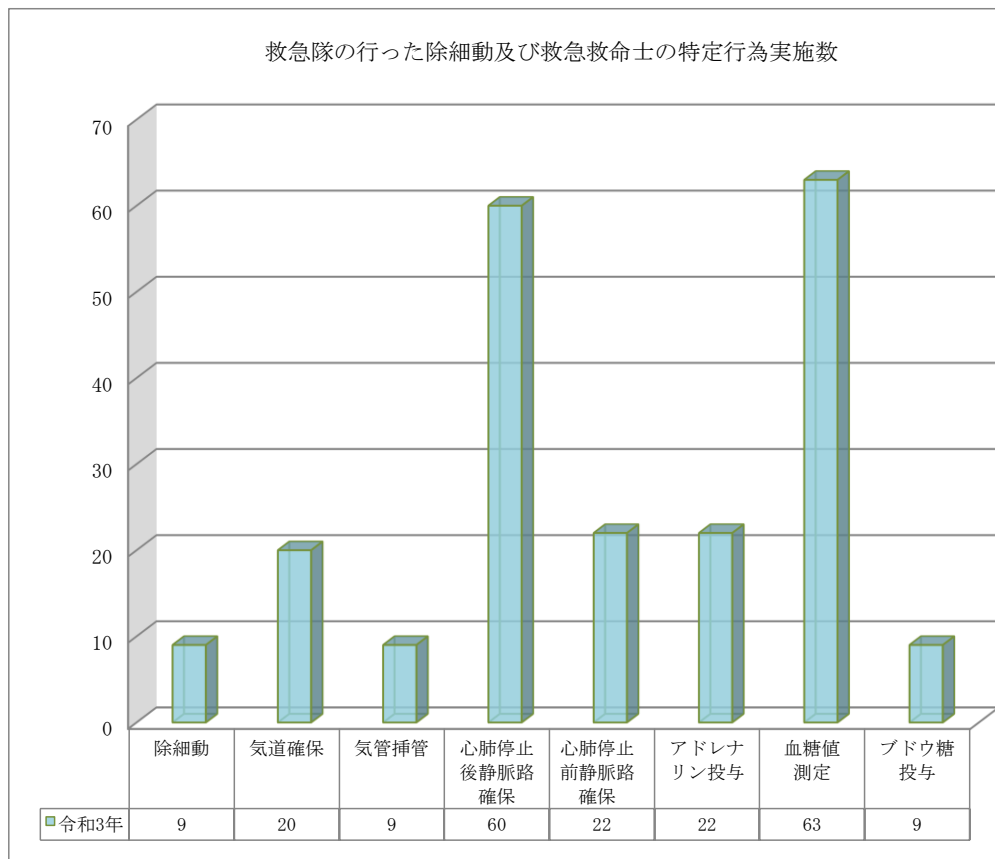


6 心肺停止症例における市民等が実施した救命処置の状況

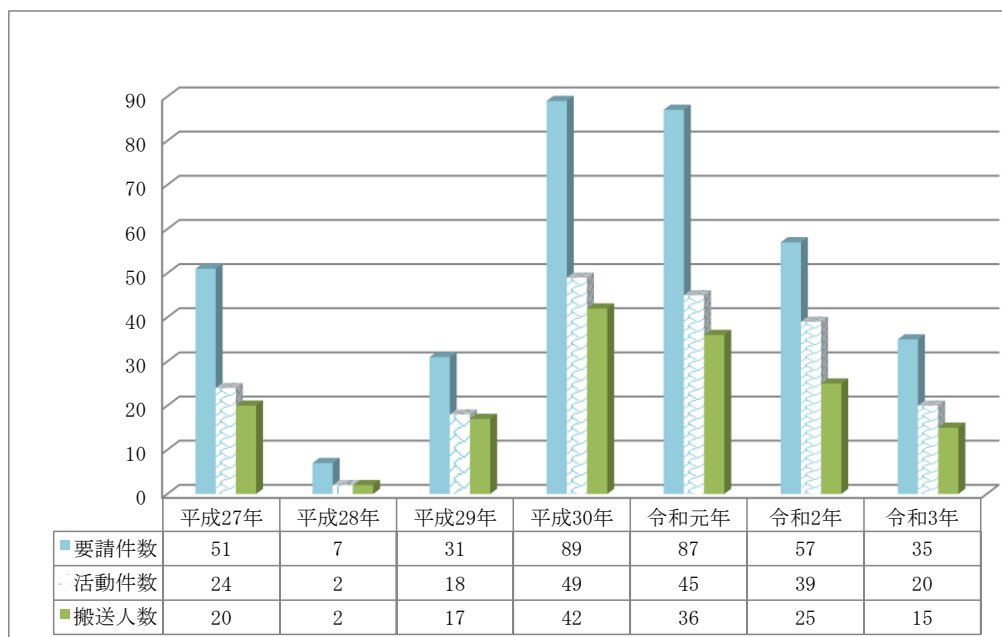
(単位:人)



7 救急隊員が実施した除細動及び救急救命士の特定行為 (単位: 件)

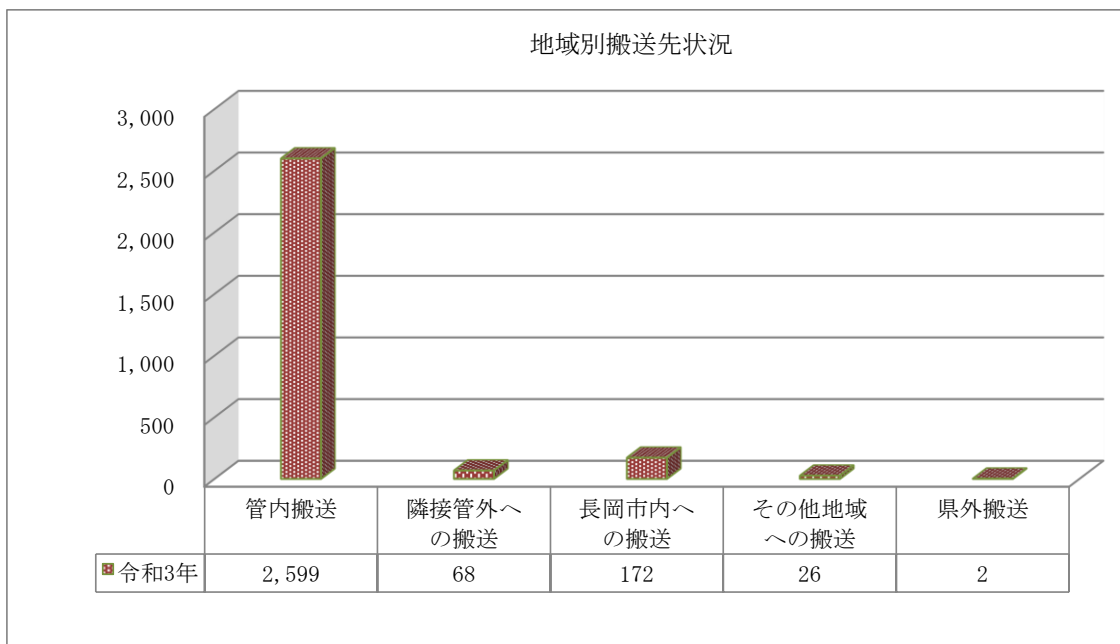


8 ドクターヘリの要請件数、活動件数及び搬送人数 (単位: 件・人)



9 地域別搬送先状況

(単位:人)



10 応急手当普及啓発活動状況

(単位:人)

講習区分 対 象		一般救急講習		普通救命講習等※		計	
		回数	人員	回数	人員	回数	人員
学校等	学校 P T A	9	321	2	27	11	348
	生徒・学生	6	367	1	9	7	376
その他	事業所	32	639	8	74	40	713
	各種団体	7	72	1	8	8	80
	住民	3	18	9	92	12	110
消防団員		0	0	1	13	1	13
計		57	1,417	22	223	79	1,640

※普通救命講習等は3時間以上の応急手当講習をいい、「上級救命講習」「応急手当普及員講習」を含む。

1 1 救急資機材

(その1)

種 別		合 計	本 署	湯 沢 署	大 和 分 署	備 考
気道管理用	インハレーター	10	5	3	2	
	自動式人工呼吸器	6	3	2	1	クルーズ21、アンサー
	人工呼吸器	21	10	7	4	BVM
	電動吸引器	10	4	4	2	レールダル、パワーミニック
	酸素吸入器	27	12	9	6	携帯用、救急車固定、マルチレーター
	酸素ボンベ	102	44	43	15	10、8、2（リットル）
	喉頭鏡	12	5	4	3	
	挿管用喉頭鏡	8	4	3	1	エアウェイスコープ、MCGRATH
	CO2モニター	5	3	1	1	
	パルスオキシメーター	12	5	5	2	ミノルタ、オニックス、マシモ(Rad-5、Rad-57)
循環管理用	血圧計	18	5	7	6	アネロイド、手首用等
	除細動器	7	4	2	1	AEDを含む
	自動心肺蘇生器	9	5	3	1	コムスタット、クローバー
固定用	陰圧式固定具	7	6	0	1	バキュームスプリント、ネオヴィキャスト
	陰圧式全身固定具	5	2	2	1	
	患者観察装置	6	3	2	1	ベッドサイドモニター
	防刃ベスト	16	6	7	3	
	携帯電話	5	2	2	1	
搬送用	スクープストレッチャー	14	7	6	1	エルゴン、ファーノ、アルミ、
	コンビキャリア	2	2			
	バックボード	19	7	8	4	小児用含む
	スピードボード	4	1	1	2	
	イーバックチェア	2		1	1	
清掃用	滅菌器	1	1			オートクレーブ
	救急車内消毒器	6	1	3	2	クリーンロード、TECO
	ジェット洗浄機	0			0	

(その2)

種 別		合 計	本 署	湯 沢 署	大 和 分 署	備 考
訓 練 用 資 機 材	全 身 モ デ ル	11	3	3	5	ジャミー、ジャミーⅣ、レサシアン
	高 度 救 急 処 置 訓 練 人 形	6	3	1	2	ハートシム、セーブマンプロ ALSシミュレーター、セーブマン
	上 半 身 モ デ ル	56	29	12	15	リトルアン、エリック JAMY-P
	小 児 上 半 身 モ デ ル	16	8	4	4	リトルジュニア
	気 道 管 理 モ デ ル	2	1	1		
	小 児 ・ 乳 幼 児 モ デ ル	21	12	8	1	小児用、乳幼児用
	静 脈 路 確 保 モ デ ル	3	2	1		
	模 擬 外 傷 作 成 キ ッ ト	3	1	1	1	
	A E D ト レ ー ナ ー	30	16	11	3	日本光電、レールダル、 メドトロニック
	プ ロ ジ ェ ク タ ー	4	1	2	1	
	ス ク リ ー ン	3	1	1	1	

(その3)

種 別		消 防 本 部 備 蓄 数	備 考
新 型 イ ン フ ル エ ン ザ 等 対 応	感 染 防 止 衣	上衣3,400着 下衣3,450着	
	N 95 マ ス ク	3,100枚	
	サ ー ジ カ ル マ ス ク	14,250枚	
	感 染 防 止 手 袋	37,950枚	
	ゴ ー グ ル	220個	
	感 染 防 止 用 帽 子	150個	
	ロ ー ル シ ー ツ	2本	ストレッチャーシート被覆用
	ス ト レ ッ チ ャ ー カ バ ー	50枚	ストレッチャー用シートカバー