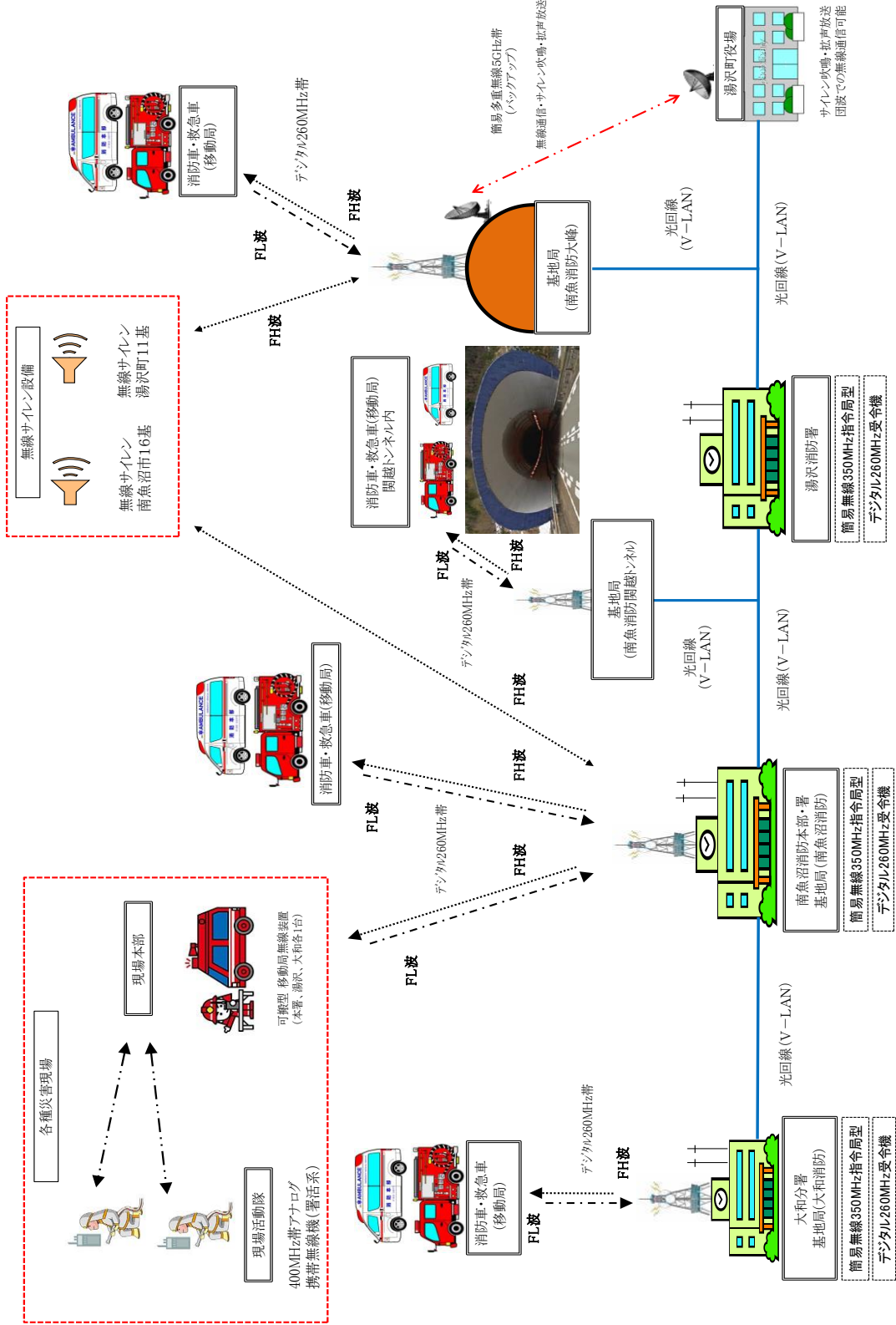


1 通信網図

南魚沼市消防本部 消防救急デジタル無線 ネットワーク概要



2 無線局及び消防車両車載無線機配置状況

所 属 区 分	消防ポンプ自動車等車載無線										無 線 局								
	ポ ン プ 車	化 学 車	水 槽 車	水 槽 付 ポ ン プ 車	救 助 工 作 車	は し ご 車	指 揮 車	指 令 車	資 機 材 搬 送 車	救 急 車	260MHz(デジタル)				400 MHz 携 帯 機	350MHz 簡易登録型		無 線 サ イ レ ン	
											固 定 局	基 地 局	通 信 所	可 搬 機 型		携 帯 機	指 令 機		携 帯 機
計	3	1	1	2	1	1	2	2	3	6	3	4	2	3	34	50	3	195	27
消 防 本 部											1	1					1		親機
消 防 署	2	1	1		1		1	1	1	3				1	10	25		13	
大 和 分 署				1				1	1	1	1	1		1	6	10	1		
消 防 団 長														1				1	
消 防 団 隊 塩 沢 方 面 隊														1				50	
消 防 団 隊 六 日 町 方 面 隊														1				49	
消 防 団 隊 大 和 方 面 隊														1				45	
塩 沢 地 域																			7
六 日 町 地 域																			4
大 和 地 域																			5
湯 沢 消 防 署	1			1		1	1		1	2			1	1	7	15	1		
大 峰 山											1	1							
関 越 ト ン ネ ル												1							
湯 沢 町 役 場													1	1					
湯 沢 消 防 団														6				37	
湯 沢 町																			11

3 災害種別受信件数

(単位:件)

令和3年

区分	月別												計	
	1月	2月	3月	4月	5月	6月	7月	8月	9月	10月	11月	12月		
火災	2	1	1	4	2	0	1	2	0	2	2	3	20	
救急	325	299	280	207	210	225	220	283	240	225	268	292	3,074	
救助	5	6	7	7	5	9	7	4	10	6	6	6	78	
警戒偵察	9	7	10	6	1	5	5	9	2	4	9	7	74	
その他の受信	通報訓練	29	41	32	46	40	59	53	45	56	104	143	91	739
	いたずら	0	0	0	0	0	0	0	1	0	0	0	0	1
	テスト	22	33	32	38	24	17	28	33	47	68	43	49	434
	問合せ	18	15	6	13	11	8	8	18	20	8	14	11	150
	間違い	14	12	13	7	7	8	10	4	4	20	11	8	118
	その他	70	73	50	73	102	63	88	63	93	82	34	65	856
計	494	487	431	401	402	394	420	462	472	519	530	532	5,544	

テレホンガイド	723	344	883	845	770	706	459	430	447	740	644	636	7,627
順次指令	0	0	0	0	43	0	81	42	0	0	0	81	247

4 高機能指令センター(Ⅱ型)

平成23年9月運用開始

区分	機器等の名称	数量	備 考
1	指 令 施 設		平成23年9月移設
	1 指 令 台	1 台	2座席・転送機能付
	2 携帯119直接受信指令装置	1 式	U U I 転送機能付（平成17年導入）
	3 録 音 装 置	1 式	デジタル・メモ機能付
	4 非 常 用 指 令 装 置	1 個	壁掛型・有紐式
	5 指 令 制 御 装 置	1 式	自立型
	6 電 源 装 置	1 式	D C 48 V 整流器・電池式
	7 署 所 端 末 装 置	3 式	車両状況・非常用電源付
2	表 示 装 置		
	1 総 合 情 報 表 示 盤	1 式	
	2 多 目 的 表 示 盤	1 式	50インチ（プラズマディスプレイ）
	3 119 着 信 表 示 盤	1 式	
	4 重 要 着 信 事 案 表 示 灯	5 式	
	5 職 員 出 退 表 示 盤	1 式	
3	無 線 統 制 台	1 台	12 C H 統制機能付（12装置個別対応）
4	自 動 出 動 指 定 装 置		1～7装置は、座席ごとにその機能付
	1 制 御 処 理 装 置	1 式	現用・予備方式
	2 コンソールディスプレイ	1 式	自動出動データ
	3 日 本 語 プ リ ン タ	1 式	
	4 補 助 記 憶 装 置	1 式	
	5 外 部 記 憶 装 置	1 式	
	6 日 本 語 デ ィ ス プ レ イ	1 式	
	7 無 停 電 電 源 装 置	1 式	100 V ・ 10分保障
5	位 置 情 報 通 知 シ ス テ ム	1 式	統合型（加入・I P ・携帯電話等）
6	指 令 電 送 装 置		
	1 指 令 電 送 送 信 装 置	1 式	
	2 指 令 電 送 出 力 装 置	3 式	
	3 無 停 電 電 源 装 置	3 式	100 V ・ 10分保障
7	地 図 検 索 装 置		1～3装置は、座席ごとにその機能付
	1 地 図 デ ィ ス プ レ イ 装 置	1 式	日本語ディスプレイ機能付
	2 地 図 入 力 ・ 出 力 装 置	1 式	
	3 無 停 電 電 源 装 置	3 式	100 V ・ 10分保障
8	気 象 情 報 収 集 装 置	1 式	次ページに記載の気象観測機器 G P S 時計付 総合表示盤内蔵・プリンタ付

5 気象観測装置

機器名称	数量	形式	備考
風向風速計	1台	N-363D	※2 風車型風速計
気温計	1台	T S-301C-2	※1 電気式気温計の感部
湿度計	1台	N P 110A	※1 電気式湿度計
通風シェルター	1台	N-59E	
雨量計	1台	R S 102N	※2 転倒ます型雨量計の感部
気圧計	1台	P T B 210C 4C 2N	※1 電気式気圧計 (データロガーに実装)
気象総合変換器	1台	WU-750B	
データロガー	1台	C P-7000	

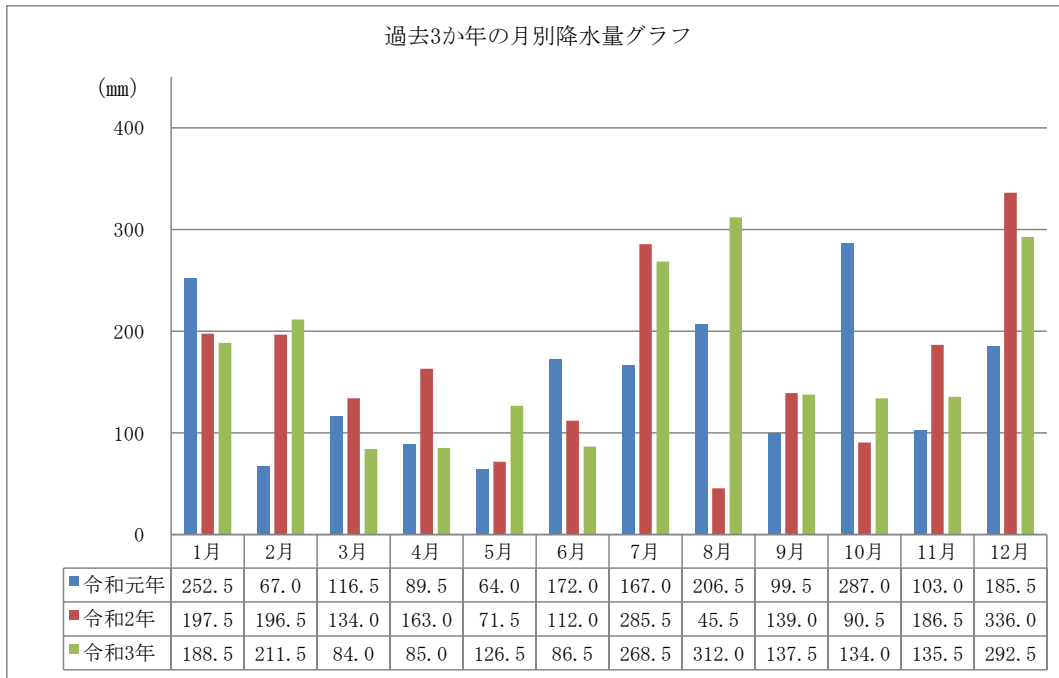
備考欄の※1は平成26年8月、※2は令和元年7月、一般財団法人気象業務支援センターから検定証発行により新潟地方気象台に届け出済みの観測装置を表す。

6 気象予報発令件数

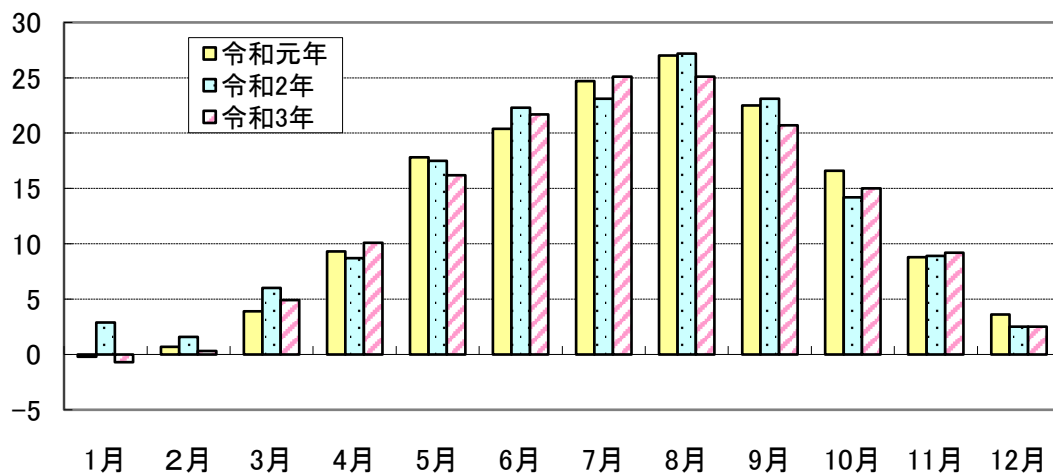
警報・注意報		月別												
		回数	1月	2月	3月	4月	5月	6月	7月	8月	9月	10月	11月	12月
警報	大雨警報	5							1	3	1			
	洪水警報	2							1		1			
	大雪警報	7	3											4
	暴風警報	0												
	暴風雪警報	0												
注意報	大雨注意報	41	7					5	13	9	4	2	1	
	洪水注意報	12						1	6	3	2			
	大雪注意報	18	6	5										7
	風雪注意報	1												1
	着雪注意報	12	3	5										4
	なだれ注意報	10	3	1	2	1								3
	霜注意報	33			1	18	1					1	12	
	低温注意報	4	3							1				
	乾燥注意報	15		2	4	6	3							
	強風注意報	1						1						
	融雪注意報	12		2	6	4								
	雷注意報	97	8	6	4	3	8	10	15	18	6	6	5	8
	濃霧注意報	92	13	7	11	6	8	7	1	3	5	11	13	7
	高温注意報	0												
計		362	46	28	28	38	20	24	37	37	19	20	31	34

	年間降水量 (mm)
令和元年	1,810.0
令和2年	1,957.5
令和3年	2,062.0

7 過去3か年の月別降水

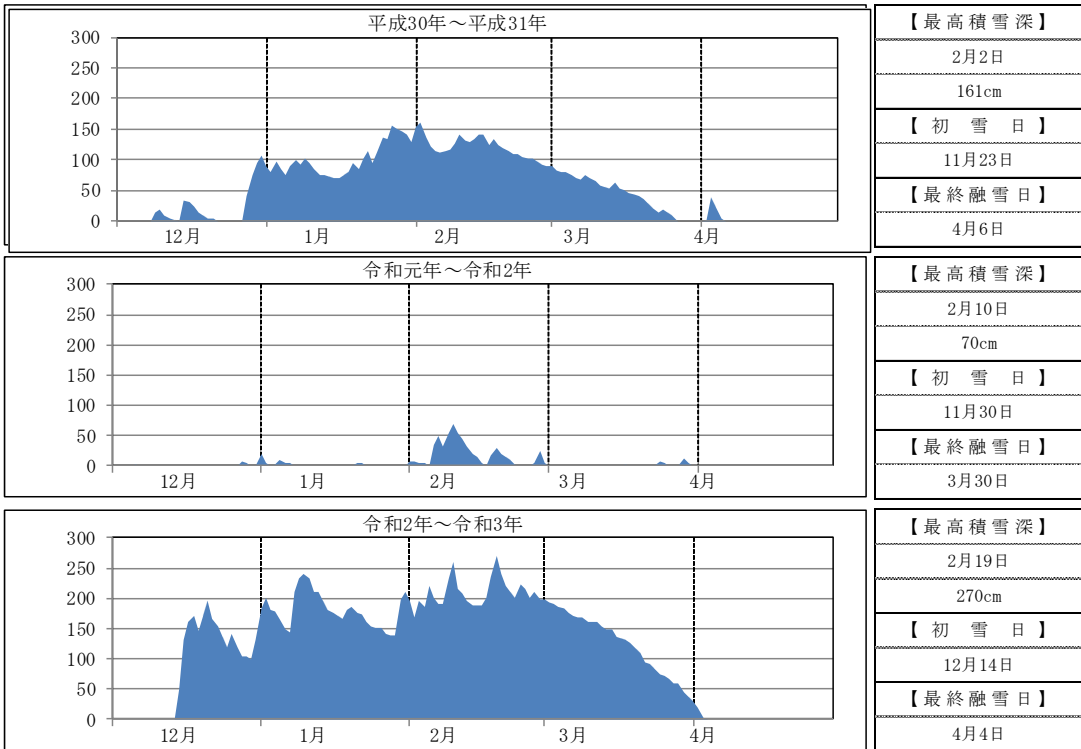


8 過去3か年の月別平均気温



9 過去3か年間の月別積雪深

観測地：南魚沼市消防署



観測地：湯沢消防署

