

## 今泉記念館アートステーション

開館9:00～17:00  
(入館16:30まで)

9月15日(土)以降は毎日開館

☎783-4500 F783-3388  
¥一般500円/小中高250円

**常設展** ～彫る 摺る かく～「棟方志功の世界」

**企画展** 期11月4日(日)まで

「動物&自然を愛でる」

伊東深水、藤田嗣治、加山又造など、巨匠たちの作品を16点展示。

「セピック・アート(造形美術)の世界」

今泉記念館でしか見ることのできない南太平洋の造形美術を63点展示。

**雪国アート回廊特別企画** 撮影スポットで撮影した写真をSNSに投稿して、その投稿画面と入館券を提示するとオリジナルポーチを進呈。

## 池田記念美術館

開館9:00～17:00  
(入館16:30まで)

9月の休館【毎週水曜日】

☎780-4080 F777-3815 URL<http://www.ikedart.jp>  
¥大人500円/高校生以下無料

### 【第2回】八色の森の美術展+八色の森の子ども絵画展 2018

期10月7日(日)～11月18日(日)

昨年大好評だった展覧会を今年も開催します。作家35人と市内の児童生徒作品を共同展示。イベント多数。10月7日(日)は入館無料です。

### 伊藤省風 書展 in 浦佐

期10月1日(月)まで

胎内市在住の書家・伊藤省風氏の個展です。書作品約40点のほか、伊藤氏がコレクションした中国・日本・朝鮮半島の幻の名硯も展示します。

作品解説会 日9月15日(土)・22日(土)

時14:00～15:00

## 鈴木牧之記念館

開館9:00～16:30

9月の休館日【毎週火曜日】

☎・F782-9860 URL<http://www.6bun.jp/bokushi/>  
¥大人500円/小中高250円(市内小中学生は無料)

### ◇『北越雪譜』の挿絵紹介 その39◇

牧之は旧家に秘蔵されていた珍しい亀の化石を描き写しています。甲羅の表面・裏面、細かいところまで描き、大きさや重さも記しています。

**観覧無料** 市内の小中学生はいつでも観覧無料です。



## 棟方志功アートステーション

開館9:00～17:00  
(入館16:30まで)

9月は毎日開館

☎770-1173 F770-1183

URL[http://m-uonuma.jp/look/bunka/munakata\\_art\\_station](http://m-uonuma.jp/look/bunka/munakata_art_station)

¥大人500円/小中高250円

### 雨・雲・雪・川・海～流転する水のかたち～

期11月18日(日)まで

棟方志功が描いた『ヴィーナスの誕生』を連想させる西洋風の作品や、葛飾北斎や歌川広重の有名な浮世絵版画、吉田博や川瀬巴水の色彩が美しい新版画など、計45点の作品を展示。

## 南魚沼市民会館

受付8:30～17:15

9月の休館【18日(火)、25日(火)】

☎773-5500 F772-8161 ☎0120-150-142

URL<http://www.6bun.jp/kaikan/>

### リコーダーミニコンサート

市民会館リコーダー教室とビギナーズクラブによるミニコンサート。秋にぴったりのリコーダーの優しい音色をお届けします。

日10月6日(土) 14:00～(受付13:30～)

会市民会館 多目的ホール  
指揮・指導 小池純夫  
出演 市民会館リコーダー教室、ビギナーズクラブ参加者

費無料(全席自由)



## トミオカホワイト美術館

開館9:00～17:00  
(入館16:30まで)

9月の休館日【毎週水曜日、20日(木)】

☎775-3646 F775-3650 URL<http://6bun.jp/white/>

¥一般500円/小中高250円(市内小中学生は無料)

市民無料の日:18日(火)、21日(金)～30日(日)

### 富岡惣一郎「空と風の詩」

期11月19日(月)まで

四季折々の風を表現した作品や、雲海、乱層雲などの雲を独自の絵の具で表現した作品を中心に展示。

### 伊藤健二油彩画展「南魚沼の四季」

期9月21日(金)～11月19日(月)

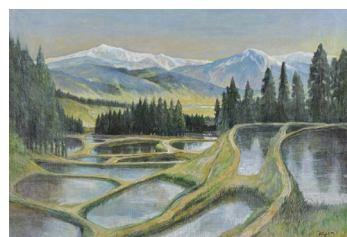
伊藤健二(白日会・千葉県在住)が描く南魚沼の美しき風景。

会期中、市民は観覧無料です。

ギャラリートーク

日9月23日(日・祝)、  
10月21日(日)、  
11月11日(日)

時14:00～



田植えの頃