

## 8 特別職の報酬など

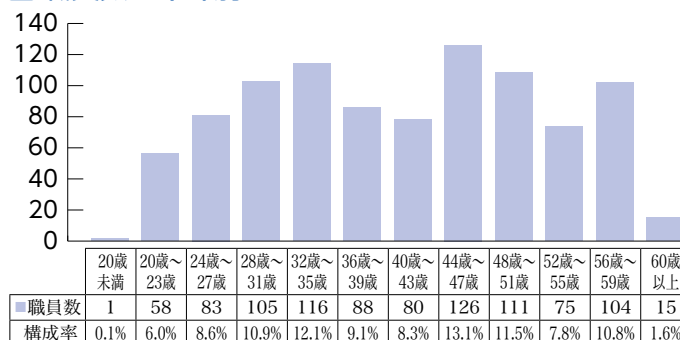
区 分		給料等月額	期末手当	給料（報酬）・期末手当総支給額 （平成29年度決算）
給 料	市 長	823,300円	6 月期 1.55月分 12月期 1.7月分 計 3.25月分 役職加算 15%	40,064,922円
	副 市 長	627,800円		
	教 育 長	564,800円		
	水道事業管理者	539,400円		
報 酬	議 長	392,000円	6 月期 1.55月分 12月期 1.7月分 計 3.25月分 役職加算 15%	114,029,257円
	副 議 長	322,000円		
	委 員 長	305,000円		
	議 員	305,000円		

## 9 一般行政職の級別職員数

区分	標準的な職務内容	職員数	構成比
6級	部長、部参事	6人	1.9%
5級	次長、課長	29人	9.4%
4級	係長、主幹、副参事	73人	23.5%
3級	主任	94人	30.3%
2級	主事、技師	64人	20.6%
1級	主事、技師	44人	14.2%
計		310人	100%

※標準的な職務内容とは、各級の代表的な職務

## 10 職員数の年齢別グラフ



※職員数は、一般職に属する数

## 11 部門別職員数の状況（各年度4月1日現在）

区 分	職員数		対前年			主な増員理由	主な減員理由	
	29年度	30年度	増員	減員	差引			
普通会計部門	議会	4	4			0		
	総務	97	98	1		1	防災体制強化	
	税務	25	24		1	△1	固定資産税業務の縮小	
	民生	189	187	1	3	△2	子育て支援センターの業務拡大	
	衛生	47	46		1	△1	障がい福祉業務の見直し	
	労働	2	2			0	保健課の係再編	
	農林水産	26	25		1	△1	農林課の業務見直し	
	商工	13	13			0		
	土木	33	34	1		1	公営住宅業務の充実	
	小計	436	433	3	6	△3		
教育部門	77	78	3	2	1	学童保育業務移管 図書館委託職員引き上げ 小学校校務員の勤務条件改善	中学校校務員の退職不補充	
消防部門	107	107			0			
計	620	618	6	8	△2			
公営企業等	病院	264	274	10		10	市民病院勤務条件改善	
	水道	13	13			0		
	下水道	12	12			0		
	⑨その他	45	45	1	1	0	包括支援業務の拡大	後期高齢広域連合への派遣終了
	計	334	344	11	1	10		
合 計	954	962	17	9	8			

※職員数は、一般職に属する職員数

⑨その他は、国保健康保険、介護保険、後期高齢者医療のそれぞれの会計に属する職員