

## 下水道を正しく使いましょう

### 家の中では…

トイレにはトイレットペーパー以外を流さない  
トイレにタオルやおむつを流すと、下水道施設の運転が止まってしまいます。長時間運転が止まると、汚水が流れなくなり、道路などにあふれる場合があります。



### 天ぷら油や生ごみなどを流さない

油は排水管の中で固まり、詰まりの原因となります。紙や布に吸わせるか、凝固剤を使って燃えるごみとして出してください。毎月第4木曜日に、各庁舎と環境衛生センターで廃天ぷら油の拠点回収を行っています。ぜひご利用ください。



### 家の外では…

#### 排水管やマスの破損に気をつけましょう

壊れたままにしておくと、雨水や異物の流入、詰まりや事故などの原因になります。マスなどの破損を見つけたら、お近くの指定工事店か下水道課にご相談ください。

### 店舗などでは…

#### グリーストラップの清掃を行いましょ

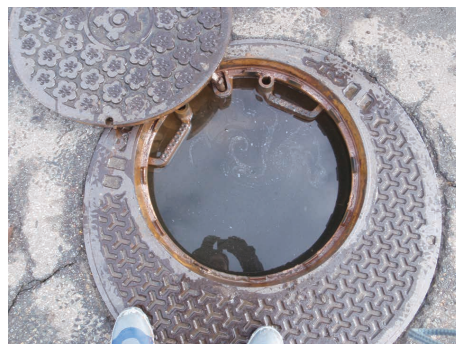
飲食店や宿泊施設などには、油分を分離させるグリーストラップが設置されています。グリーストラップの清掃が不十分だと、下水道管が詰まってしまいます。付近の住宅に汚水が逆流してしまうこともあり、その場合は原因者に本管清掃代などをご負担いただくことがあります。

## ディスポーザーの使用料を廃止します

4月使用（5月請求）分から、ディスポーザーの使用料を廃止します。これまで月額の使用料は1基あたり500円でしたが、無料となります。

ディスポーザーは、生ごみを粉碎して流水で下水道に流せるようにする機械です。台所の流し台の下に設置します。下水道、市管理の浄化槽に接続している家庭で利用できます。ディスポーザーの設置は、指定工事店でなければ行うことはできません。設置する場合は、必ず指定工事店を通じて市に届け出てください。

※設置できる建物には条件があります。詳しくは、下水道課まで



管が詰まって汚水があふれそうなマンホール



ポンプに詰まったタオルを取除く作業



ひび割れて交換が必要な公共マス

### 排水設備等改造資金融資

自己資金だけでは下水道への接続や排水設備の改造工事費をまかなうことが困難な場合に、金融機関から融資を受けることができます。

貸付限度額 100万円

貸付利率 実質無利子

（市が全額補給）

償還期間 48月以内

※貸付条件、金融機関の審査があります。詳しくは、下水道課まで