

5. 地域子育て支援事業の実績値（参考）

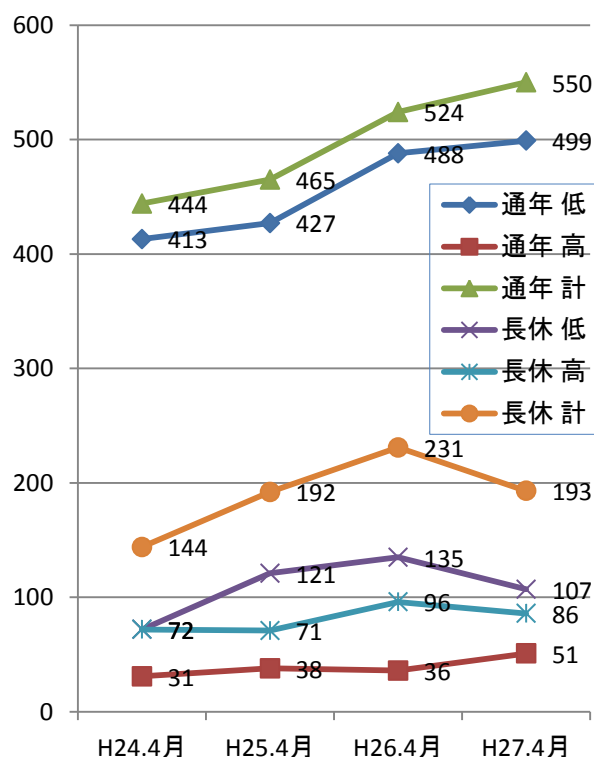
（1）放課後児童健全育成(学童保育) 事業

| 学年 | H24.4月 | | H25.4月 | | H26.4月 | | H27.4月 | |
|----|--------|-----|--------|-----|--------|-----|--------|-----|
| | 通年 | 長期 | 通年 | 長期 | 通年 | 長期 | 通年 | 長期 |
| 1 | 180 | 12 | 180 | 25 | 205 | 35 | 193 | 23 |
| 2 | 137 | 22 | 167 | 30 | 166 | 39 | 180 | 37 |
| 3 | 96 | 38 | 80 | 66 | 117 | 61 | 126 | 47 |
| 4 | 23 | 44 | 33 | 46 | 29 | 61 | 43 | 62 |
| 5 | 7 | 22 | 2 | 16 | 6 | 31 | 7 | 15 |
| 6 | 1 | 6 | 3 | 9 | 1 | 4 | 1 | 9 |
| 計 | 444 | 144 | 465 | 192 | 524 | 231 | 550 | 193 |
| | 588 | | 657 | | 755 | | 743 | |

| 学年 | H24.4月 | | H25.4月 | | H26.4月 | | H27.4月 | |
|-----|--------|-----|--------|-----|--------|-----|--------|-----|
| | 通年 | 長期 | 通年 | 長期 | 通年 | 長期 | 通年 | 長期 |
| 低学年 | 413 | 72 | 427 | 121 | 488 | 135 | 499 | 107 |
| 高学年 | 31 | 72 | 38 | 71 | 36 | 96 | 51 | 86 |
| 計 | 444 | 144 | 465 | 192 | 524 | 231 | 550 | 193 |
| | 588 | | 657 | | 755 | | 743 | |

※放課後児童健全育成事業の利用者数は、4月をピークに年度内は減少していく。

| | H24.4月 | H25.4月 | H26.4月 | H27.4月 |
|------|--------|--------|--------|--------|
| 通年 低 | 413 | 427 | 488 | 499 |
| 通年 高 | 31 | 38 | 36 | 51 |
| 通年 計 | 444 | 465 | 524 | 550 |
| 長休 低 | 72 | 121 | 135 | 107 |
| 長休 高 | 72 | 71 | 96 | 86 |
| 長休 計 | 144 | 192 | 231 | 193 |



（2）地域子育て支援事業事業

| 事業名 | 年間延べ人数:人 | | | |
|---------------|----------|--------|--------|--------|
| | H23 | H24 | H25 | 平均 |
| 時間外保育事業 | 11,206 | 11,419 | 13,672 | 12,099 |
| 地域子育て支援拠点事業 | 13,110 | 11,073 | 10,864 | 11,682 |
| 一時預かり事業 | 2,301 | 3,205 | 3,066 | 2,857 |
| 病児・病後児保育 | 66 | 64 | 483 | 204 |
| ファミリーサポートセンター | 271 | 106 | 49 | 142 |