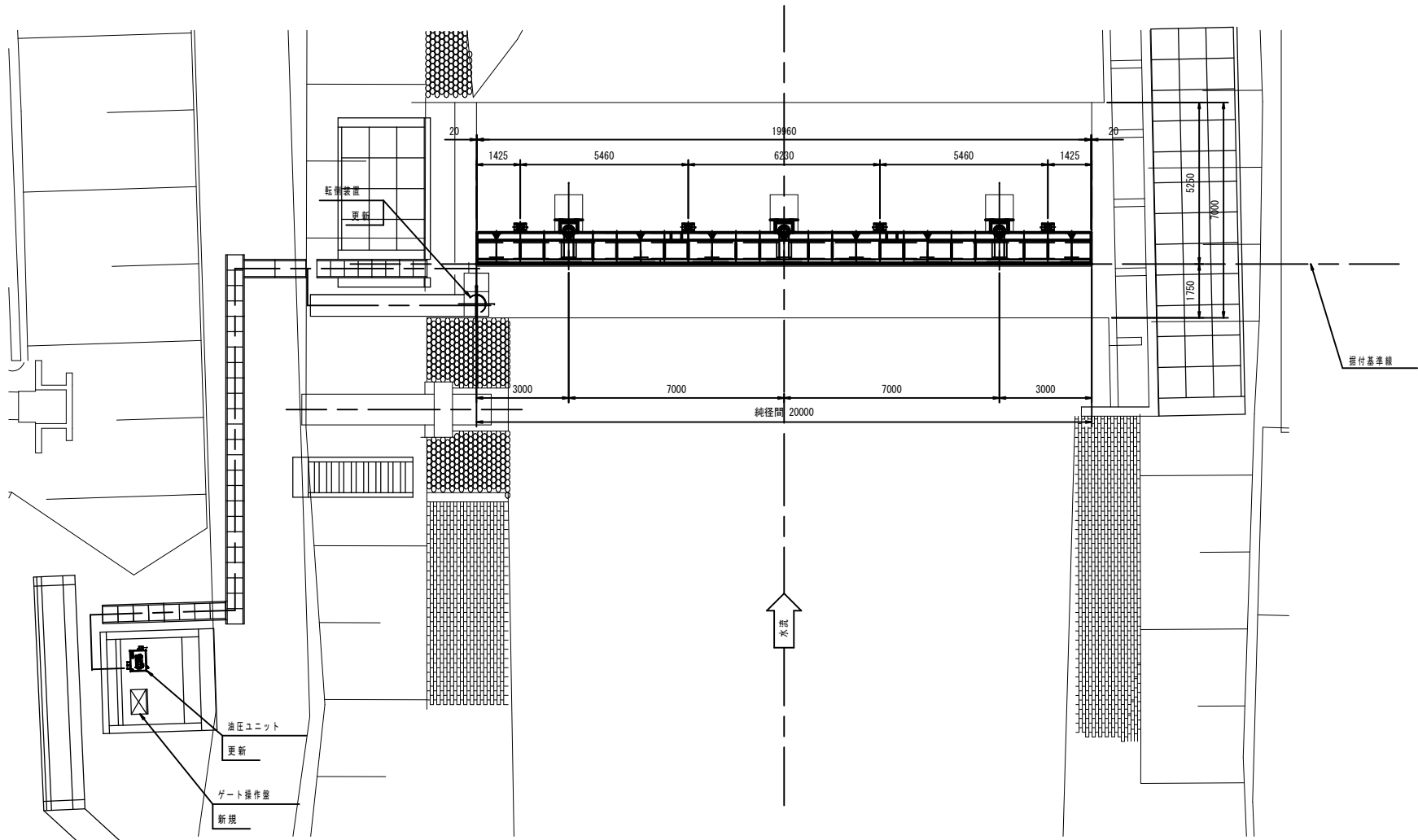
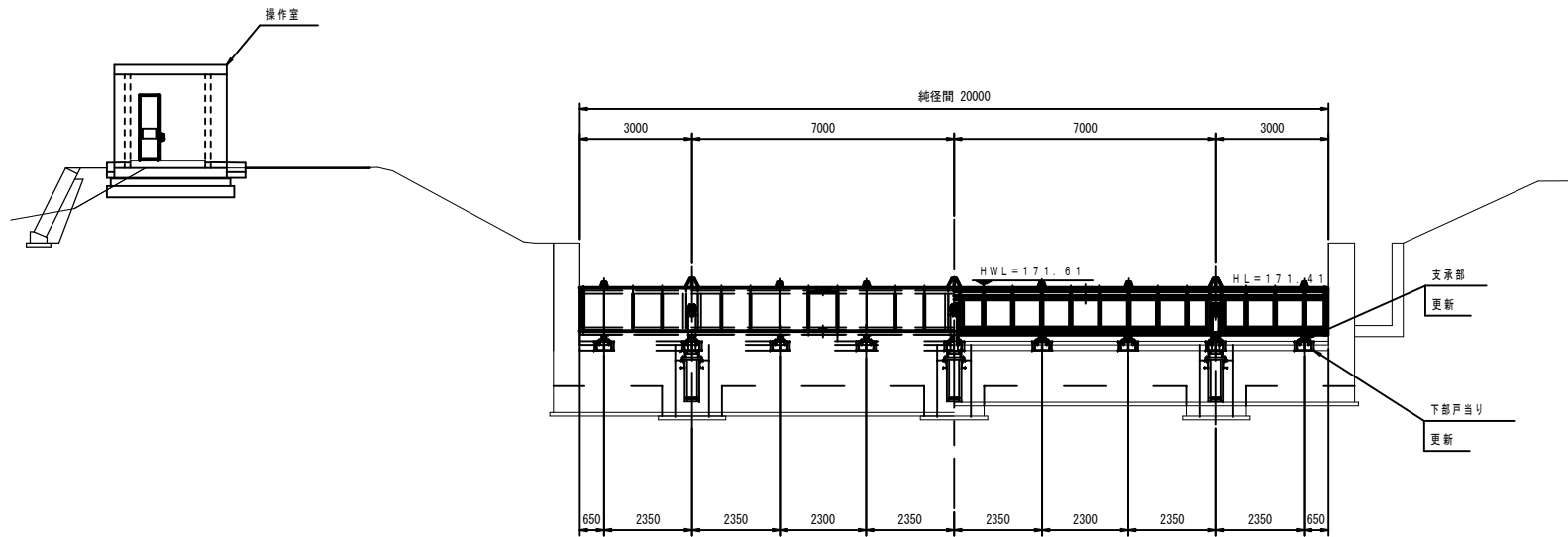


島新田地内 城ノ入川堰 ゲート改修一般図

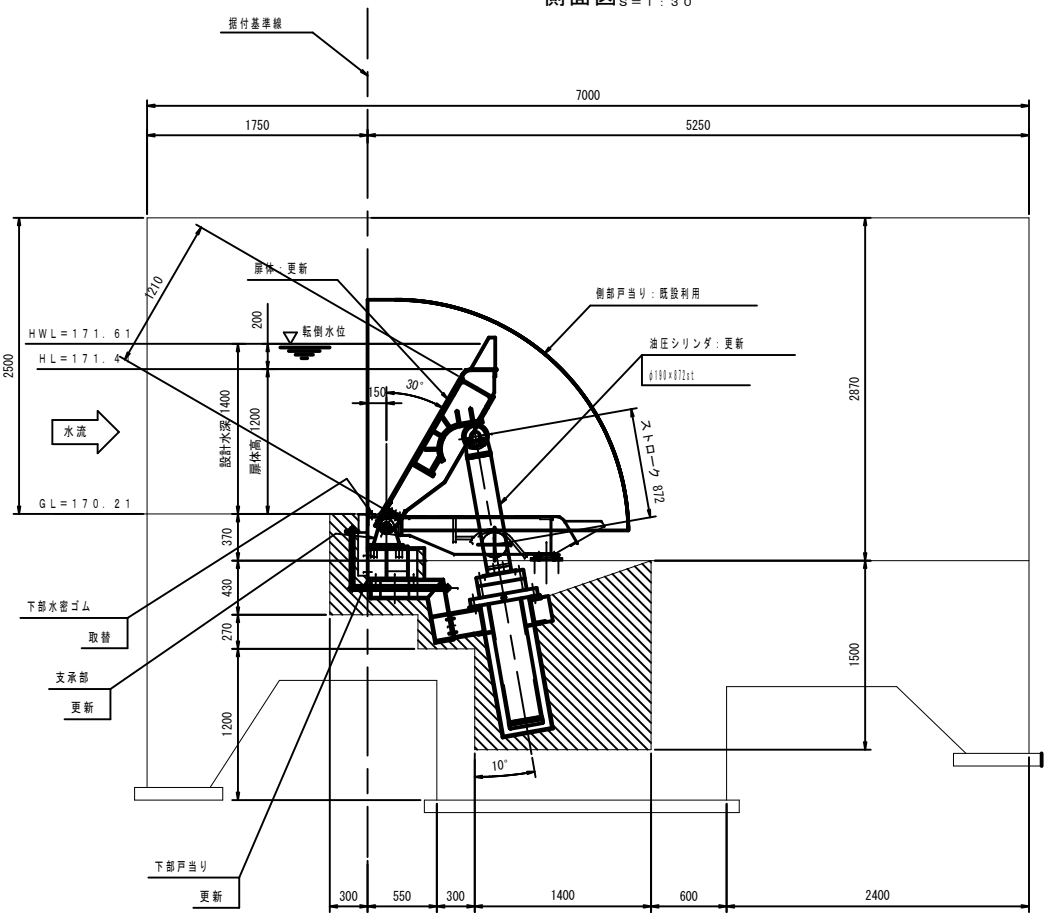
平面図 S=1:100



正面図 S=1:100



側面図 S=1:30



(転倒ゲート修繕内容)

- ・新 規 : ゲート操作盤
- ・更 新 : 扉 体、水密ゴム、支承部、下部戸当り、油圧シリンダー、油圧ユニット、配管、転倒装置
- ・既設流用 : 側部戸当り

設 計 仕 様	
形 式	ステンレス製転倒ゲート
設 置 数	1 門
純 径 間	20.000 m
有 効 高	1.200 m
設 計 水 深	上流側: 1.400 m
	下流側: 0.000 m
操 作 水 深	上流側: 1.400 m
	下流側: 0.000 m
堆 泥 高	1.000 m
水 密 方 式	前面3方ゴム水密
開 閉 方 式	油圧シリンダー体育面支持形式
起 立 角 度	60°
開 閉 時 間	10分以内
操 作 方 式	機側操作

令和	年度	工事番号	号
岐阜県	岐阜市	島新田地内	
島新田地内ゲート改修計画			工事
ゲート改修一般図			
縮 尺	縦 横	図面全	業の
測 量		年 月 日	主 任 技 術 者
設 計		年 月 日	主 任 技 術 者