

子育て・教育



心豊かな子育て教室

閩社会教育課 生涯学習班

☎773・6610

今年度最後の教室（閉講式）をお楽しみください。初めての人、里帰りの人、上の子を連れた人、おじいちゃん・おばあちゃんも大歓迎です。

日 3月18日(土)

午前10時～11時（受付：午前9時30分～）

内 「よく見てよく聞いて！みんなで楽しもう！」スタッフによる出し物、大型絵本の読み聞かせなど盛りだくさんです。

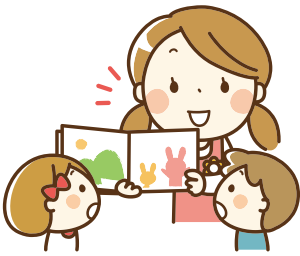
会 市民会館 多目的ホール

対 0～4歳の乳幼児とその保護者など

費 1人10円（保険料）

申 不要。直接会場まで。

持 水分補給のため、飲み物をご持参ください。



令和5年度 就学援助の申請受付

閩・申学校教育課

☎773・6700

市内に住所があり、経済的に困っている小・中学生の保護者に、学用品費や給食費などを一部助成します。（所得制限あり）

案内・申請書の配布場所

在籍する学校・各庁舎

※市内の学校では、4月以降に案内を配布します

提出先 学校教育課 在籍する学校

（郵送可）

申請受付期間

4月3日(月)～28日(金)

※5月以降は、令和6年2月29日(木)まで受付（申請した月によって、援助対象費・金額が異なります）

注意

・令和4年度に就学援助を受けていた場合でも、新たに申請が必要
・です。

・同居する世帯全員の市・県民税の申告を済ませてから、申請してください。（税法上の扶養者の場合は、申告不要）

・令和5年1月1日現在で市内に住居登録がない保護者・同居世帯員は、令和4年分の所得課税証明書（6月ごろに発行）を前住所地から取り寄せて、後日提出してください。

子ども医療費受給者証を送付します

閩子育て支援課 子育て応援係

☎773・6822

4月から小学生になる子どもを対象に、4月1日から使用できる子ども医療費受給者証を、3月下旬に郵送します。

新しい受給者証の色は水色です。

医療機関では一部負担金をお支払いください

就学前は医療費の自己負担は無料ですが、小学生からは次の一部負担金を医療機関に支払ってください。

・外来（1回につき） 530円

・入院（1日につき） 1,200円

有効期間は18歳の年度末まで

小学生以上の子どもの受給者証の有効期間は、18歳到達年度の末日までです。長い期間使用しますので、大切にお取り扱いください。

※保険証や住所が変わったときや、受給者証を紛失したときは、子育て支援課へ届け出てください

10言語対応「市報みなみ魚沼」デジタルブックで配信中！



Delivering Multi Languages!



This Public relations magazine can be read in 10 languages

- ◆ブラウザでもアプリでも、スマホやタブレットで読める
- ◆読みやすいUDフォントで読めて、サイズも調整できる
- ◆動画や写真も楽しめる
- ◆10言語で読める・聞ける（音声読み上げ対応※）

無料 FREE APP



※ベトナム語、一部ブラウザ版は音声読み上げに対応していません。音声読み上げには、無料アプリ（カタポケイ）のインストールが必要です。