

旧五日町小学校

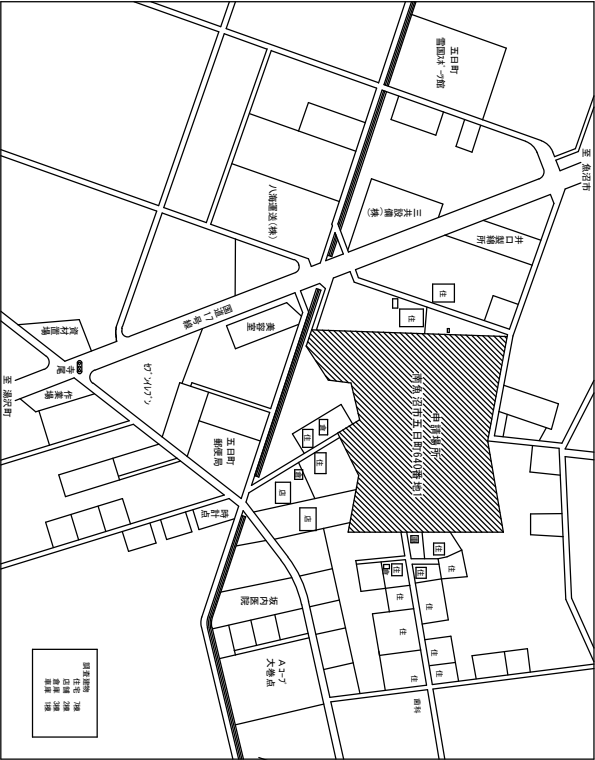
解体工事

株式会社
栄進設計

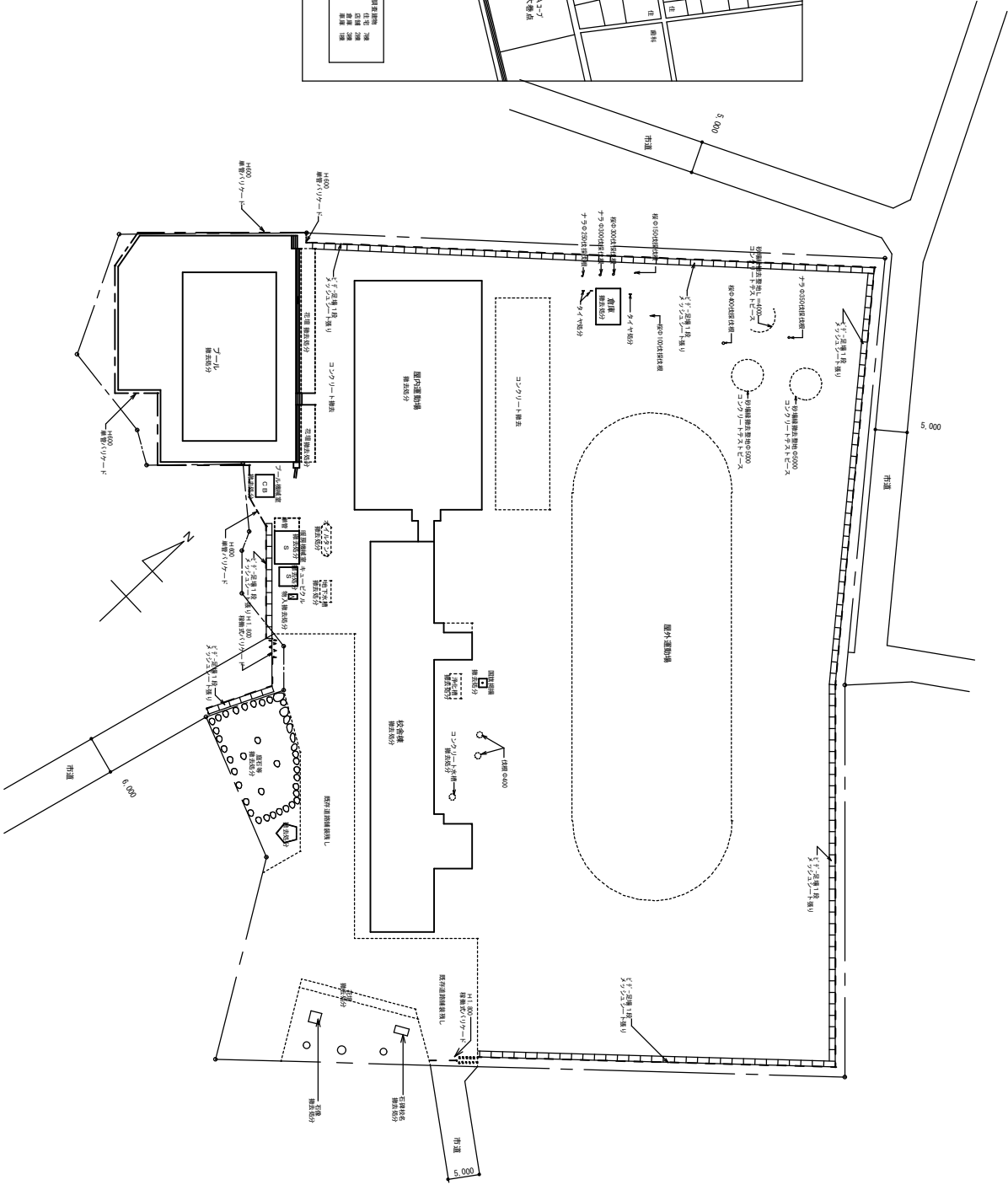
NO	図面名	NO	図面名	NO	図面名
	【新設図面】		【当所図面（仮称）】		【当所図面（仮称図）】
	表紙、全体図面リスト	-1	図面リスト	-1	特記仕様書
新-1	解体特記仕様書 (1)	-2	図内図、配膳図	-2	受水槽、配膳図
新-2	解体特記仕様書 (2)	-3	柱上表	-3	配膳系統図、器具表
新-3	案内図、配膳図	-4	1、2階 平面図	-4	1、2階 配膳系統図
新-4	外部足場、平面図	-5	3、R階 平面図	-5	3、R階 配膳系統図
新-5	外部足場、立面図 (1)	-6	立面図 (1)	-6	体育館、配膳系統図
新-6	外部足場、立面図 (2)	-7	立面図 (2)	-7	浄化槽図
新-7	全体、1階平面図	-8	平面図	-8	配膳系統図 一覽表
新-8	体育館、1階平面図	-9	玄関 平面図、展開図	-9	1、2階 系統図
新-9	体育館、2階平面図	-10	校長室、職員室、展開図	-10	3、R階 系統図
新-10	建物回り、配膳図	-11	調理室、放送室図	-11	オイルタンク図
新-11	備品リスト (1)	-12	100円 平面図、展開図		
新-12	備品リスト (2)	-13	消防員室 保健室 平面図、展開図		
新-13	各種解体図面 (1)	-14	C R 平面図、展開図		【当所図面（電気図）】
新-14	各種解体図面 (2)	-15	音楽室 平面図、展開図	-1	図面リスト
新-15	プール平面図	-16	図書室 平面図、展開図	-2	特記仕様書
新-16	プール断面図 (1)	-17	図工室 平面図、展開図	-3	案内図、配膳図
新-17	プール断面図 (2)	-18	理科室 平面図、展開図	-4	給排水 エンベチル
新-18	プール断面図 (3)	-19	階段詳細図	-5	梯機 系統図
		-20	器具表 (1)	-6	弱電 系統図
		-21	器具表 (2)	-7	照明器具図
		-22	動力機図	-8	動力機図
		-23	器具表 (3)	-9	電灯機図
	【新設補遺図面】	-24	3、R階天井伏図	-10	1、2階 幹線図
新-1	1階平面図	-25	窓伏図	-11	3、R階 幹線図
新-2	2階平面図	-26	構造 配膳図 (1)	-12	体育館 幹線図
新-3	3階平面図	-27	構造 配膳図 (2)	-13	1、2階 電灯設備
新-4	P H階平面図	-28	構造 配膳図 (3)	-14	3、R階 電灯設備
新-5	立面図	-29	構造 断面図 (1)	-15	体育館、電灯コンセント
新-6	1階平面詳細図	-30	構造 断面図 (2)	-16	1、2階 コンセント
新-7	2、3階平面詳細図	-31	構造 断面図 (3)	-17	3、R階 コンセント
新-8	矩形図	-32	スラブ他、配膳図	-18	機器図 (1)
新-9	教室補遺図 (1)	-32'	機械室 E V室	-19	機器図 (2)
新-10	教室補遺図 (2)	-33	階段、配膳図	-20	機器図 (3)
新-11	美術補遺図 (3)	-34	渡り廊下他、配膳図	-21	機器図 (4)
新-12	改修展開図 (1)	-35	受水槽図	-22	
新-13	改修展開図 (2)			-23	3、R階、弱電図
新-14	改修展開図 (3)		【当所図面（体育館）】	-24	体育館、弱電図
新-15	キープラン	-1	柱上表	-25	自火報系統図
新-16	器具表	-2	平面図	-26	1、2階自火報図
新-17	補遺 伏図 (1)	-3	立面図	-27	3、R階自火報図
新-18	補遺 伏図 (2)	-4	矩形図	-28	体育館自火報図
新-19	補遺 軸組図	-5	器具表		
新-20	フレームス詳細図 (1)	-6	詳細図		
新-21	フレームス詳細図 (2)	-7	軸組図 小窓伏図		
新-22	フレームス詳細図 (3)	-8	床伏図		
新-23	フレームス詳細図 (4)	-9	平面詳細図、展開図		
新-24	補遺図 (1)	-10	床ハズメル伏図		
新-25	補遺図 (2)	-11	基礎図		
		-12	窓伏図		
		-13	梁骨詳細図		
		-14	R C構造図		

特記事項：	一級建築士事務所 新潟県知事登録 (へ) 3021号 有限会社 栄進設計 新潟県南魚沼市六日町940-10 TEL 025-770-2244 一級建築士登録 第220851号 小倉 一 義	工事名称 旧五日町小学校解体工事	作成 令和 4 年 11 月	No. 0
		図面名称 縮尺 S=1/100		

[illegible]

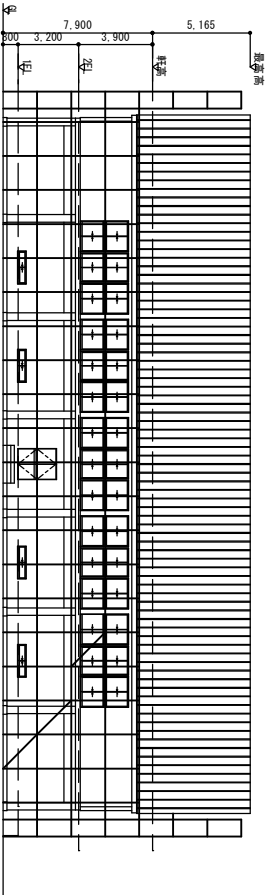


案内図

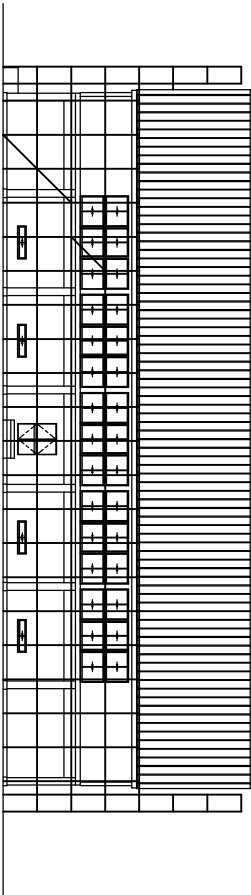


配置図 S=1/500

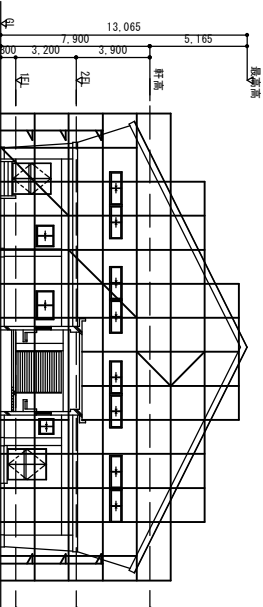
一般建築士事務所 新潟県知事登録 (〒) 3021号		工事名称		旧五日町小学校解体工事	
有限会社 栄進設計		図面名称		案内図 配置図	
新潟県新潟市六日町940-10 TEL 025-770-2244				縮尺	
一般建築士登録 第220851号 小倉 一義				S=1/500	
				No. 新-3	



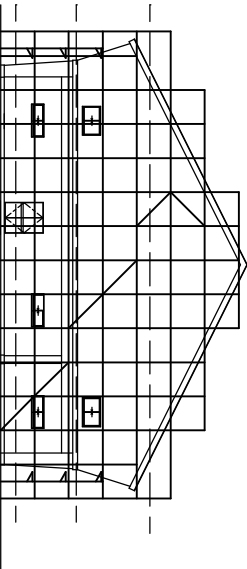
体育館
外部足場 南側立面図 S=1/200



体育館
外部足場 北側立面図 S=1/200

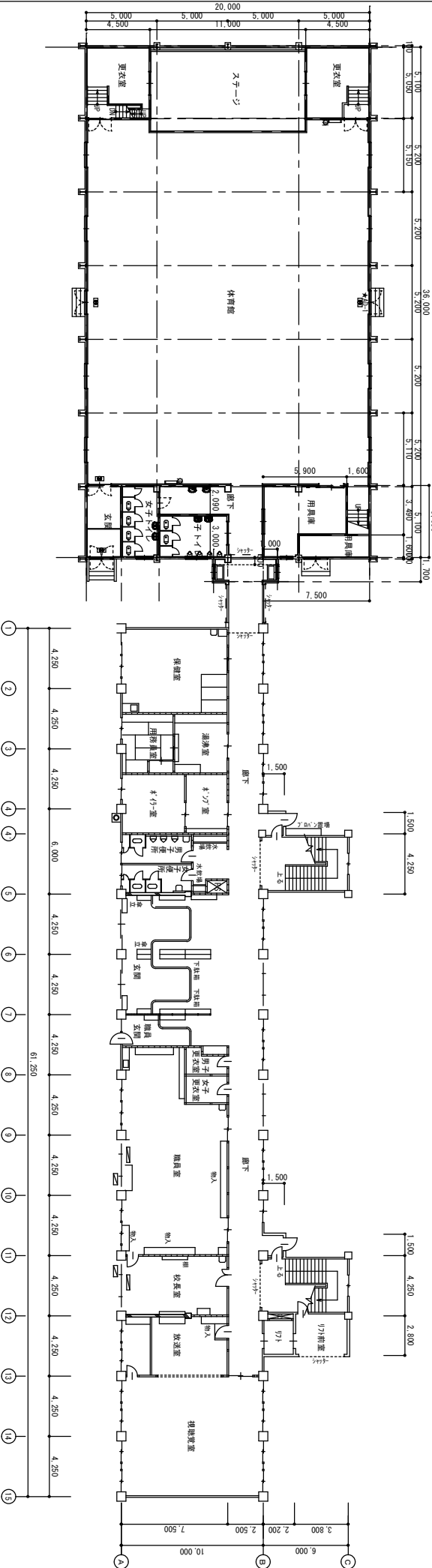


体育館
外部足場 東側立面図 S=1/200



体育館
外部足場 西側立面図 S=1/200

上部図を単管パイプで施工し、
伸縮み本足場（中木あり）
はね出し足場 手摺
階段足場
ベランダ脚立足場
上部単管パイプ配付工事施工
内部
ローンプ足場
脚立足場

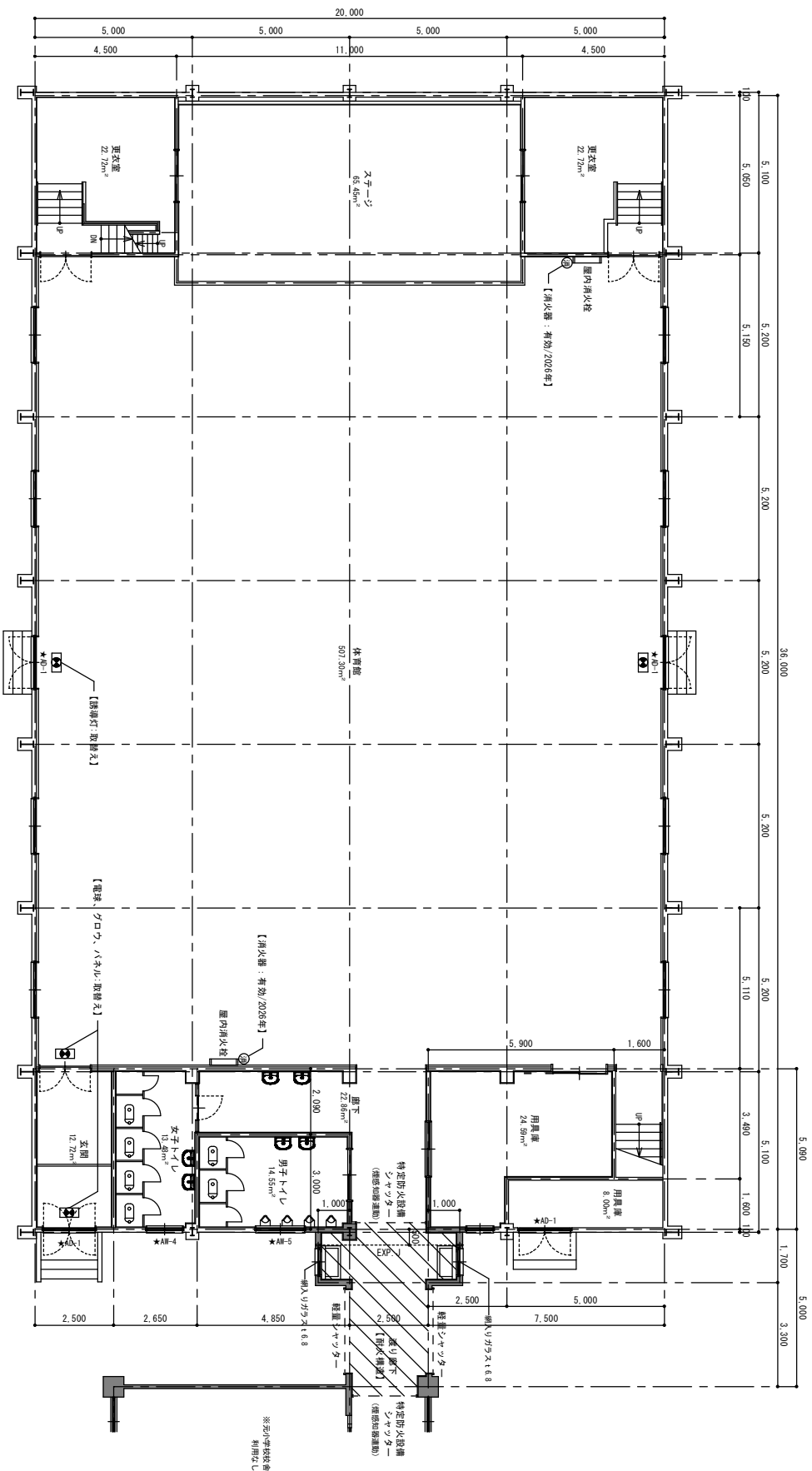


改修後 1階 平面図 S=1/200



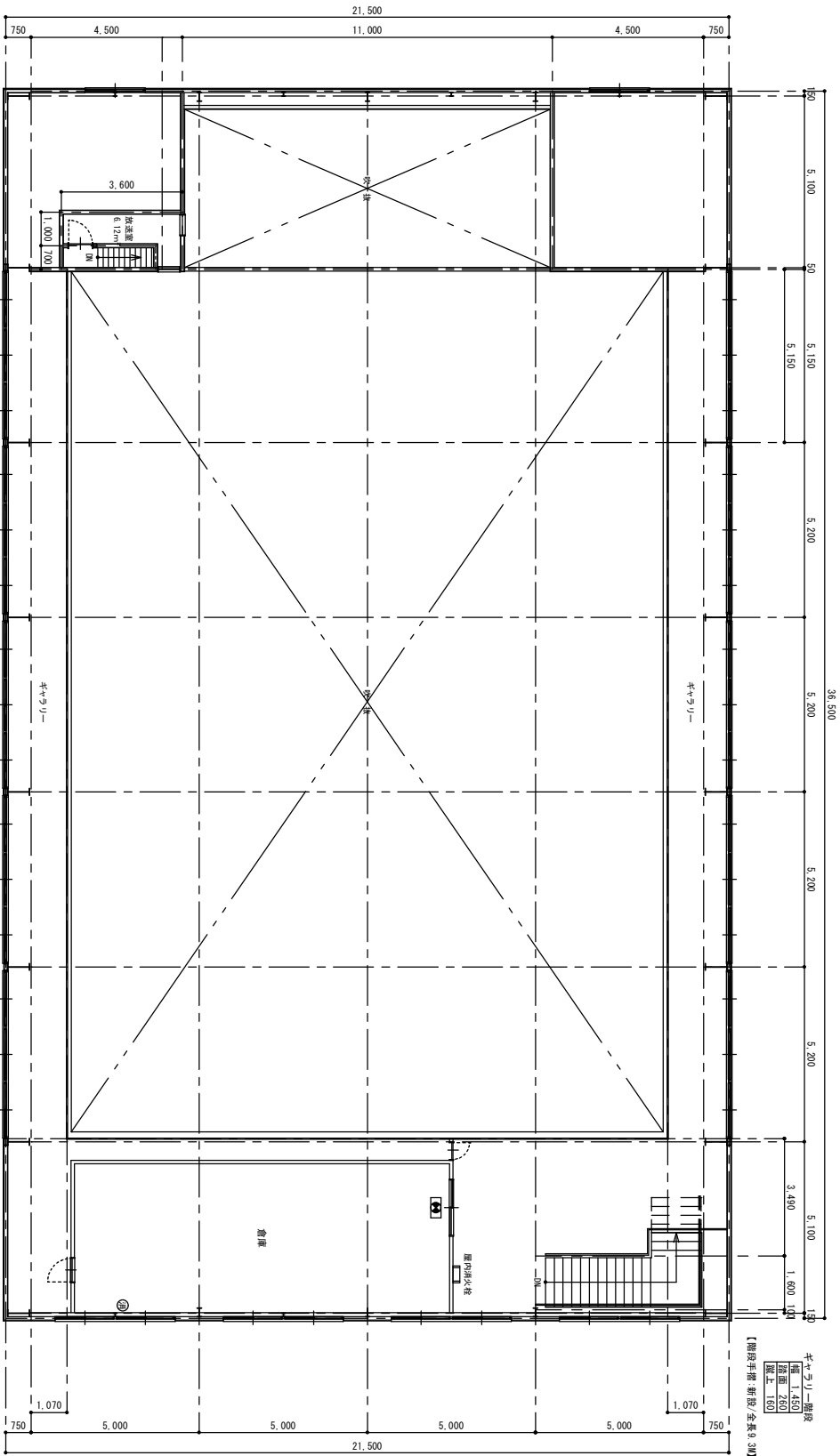
一般建築士事務所 新潟県知事登録 (ハ) 3021号
有限会社 栄進設計
新潟県新潟市大町940-10 TEL 025-770-2244
一般建築士登録 第220851号 小倉 一 様

工事名称	旧五日町小学校解体工事	作成	令和 4 年 11 月	No. 新-7
図面名称	校舎 体育館1階 平面図	縮尺	S=1/200	



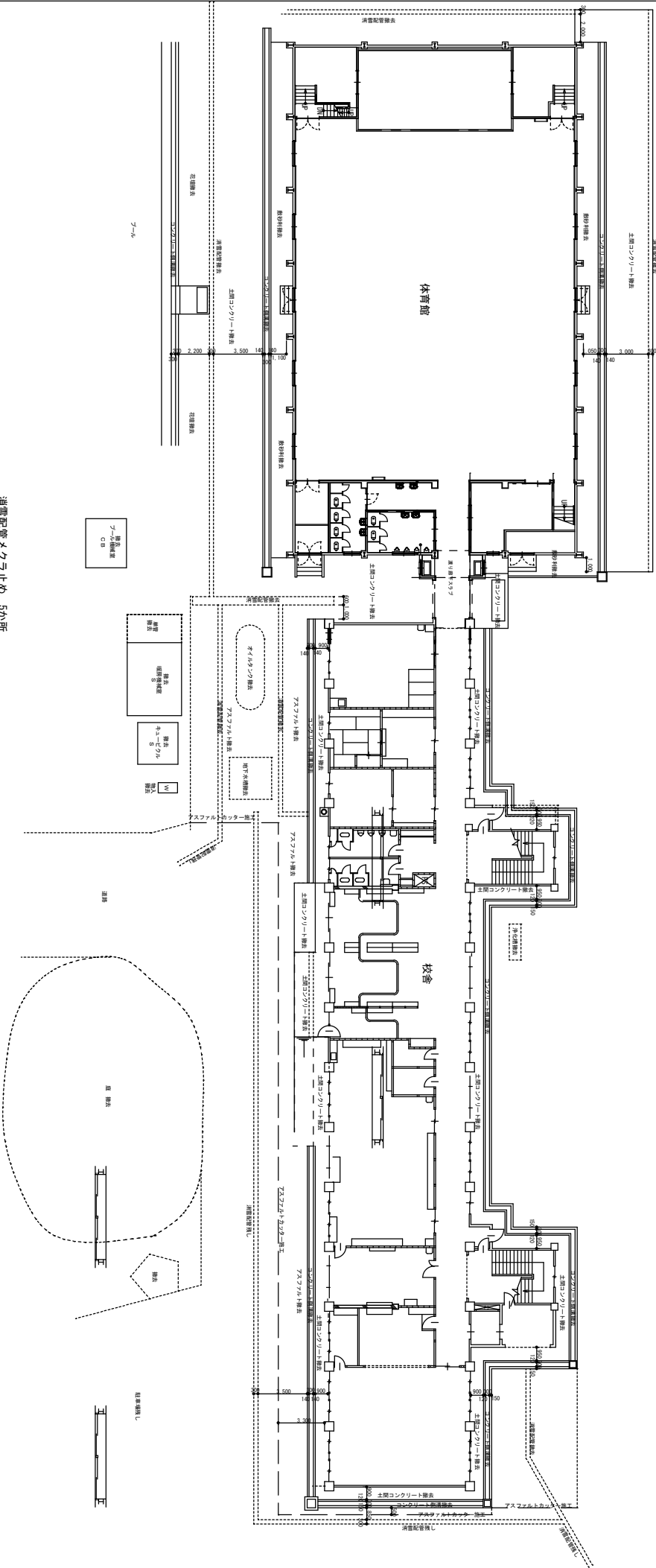
体育館 1階 平面図 S=1/100

一級建築士事務所 新潟県知事登録 (へ) 3021号		工事名称	旧五日町小学校解体工事	作成 令和 4 年 11 月	No. 新-8
有限会社 栄進設計		図面名称	体育館 1階 平面図		
新潟県新潟市中央区大町940-10 TEL 025-770-2244					
一級建築士登録 第220851号 小倉 一 義					



体育館 2階 平面図 S=1/100

一般建築士事務所 新潟県知事登録(ノ) 3021号		有限会社 栄進設計		一般建築士登録 第220851号 小倉 一 義	
新潟県新潟市大町940-10 TEL 025-770-2244		工事名称		旧五日町小学校解体工事	
新島県新島市大町940-10 TEL 025-770-2244		図面名称		体育館 2階 平面図	
一般建築士登録 第220851号 小倉 一 義		作成		令和 4 年 11 月	
新島県新島市大町940-10 TEL 025-770-2244		縮尺		S=1/100	
一般建築士登録 第220851号 小倉 一 義		No.		新-9	



消雪配管メクラ止め 5か所
外部構造物 平面図 S-1/200

一級建築士事務所 新潟県知事登録 (〒) 3021号		工事名称	旧五日町小学校解体工事	作成 令和 4 年 11 月	No. 新-10
有限会社 栄進設計		図面名称	建物周り配置図	縮尺 S=1/200	
新潟県新潟市中央区六日町940-10 TEL. 025-770-2244 一級建築士登録 第220851号 小倉 一 謹					

校舎																																																																																																																																																																																																																																																																																																																																																																																																																																																																																																																																																																																																																																																																																																																																																																																																																																																																																																																																																																																																																																																																																																																																																																																																																																																																																																																																																																																																																																																																															
----	--	--	--	--	--	--	--	--	--	--	--	--	--	--	--	--	--	--	--	--	--	--	--	--	--	--	--	--	--	--	--	--	--	--	--	--	--	--	--	--	--	--	--	--	--	--	--	--	--	--	--	--	--	--	--	--	--	--	--	--	--	--	--	--	--	--	--	--	--	--	--	--	--	--	--	--	--	--	--	--	--	--	--	--	--	--	--	--	--	--	--	--	--	--	--	--	--	--	--	--	--	--	--	--	--	--	--	--	--	--	--	--	--	--	--	--	--	--	--	--	--	--	--	--	--	--	--	--	--	--	--	--	--	--	--	--	--	--	--	--	--	--	--	--	--	--	--	--	--	--	--	--	--	--	--	--	--	--	--	--	--	--	--	--	--	--	--	--	--	--	--	--	--	--	--	--	--	--	--	--	--	--	--	--	--	--	--	--	--	--	--	--	--	--	--	--	--	--	--	--	--	--	--	--	--	--	--	--	--	--	--	--	--	--	--	--	--	--	--	--	--	--	--	--	--	--	--	--	--	--	--	--	--	--	--	--	--	--	--	--	--	--	--	--	--	--	--	--	--	--	--	--	--	--	--	--	--	--	--	--	--	--	--	--	--	--	--	--	--	--	--	--	--	--	--	--	--	--	--	--	--	--	--	--	--	--	--	--	--	--	--	--	--	--	--	--	--	--	--	--	--	--	--	--	--	--	--	--	--	--	--	--	--	--	--	--	--	--	--	--	--	--	--	--	--	--	--	--	--	--	--	--	--	--	--	--	--	--	--	--	--	--	--	--	--	--	--	--	--	--	--	--	--	--	--	--	--	--	--	--	--	--	--	--	--	--	--	--	--	--	--	--	--	--	--	--	--	--	--	--	--	--	--	--	--	--	--	--	--	--	--	--	--	--	--	--	--	--	--	--	--	--	--	--	--	--	--	--	--	--	--	--	--	--	--	--	--	--	--	--	--	--	--	--	--	--	--	--	--	--	--	--	--	--	--	--	--	--	--	--	--	--	--	--	--	--	--	--	--	--	--	--	--	--	--	--	--	--	--	--	--	--	--	--	--	--	--	--	--	--	--	--	--	--	--	--	--	--	--	--	--	--	--	--	--	--	--	--	--	--	--	--	--	--	--	--	--	--	--	--	--	--	--	--	--	--	--	--	--	--	--	--	--	--	--	--	--	--	--	--	--	--	--	--	--	--	--	--	--	--	--	--	--	--	--	--	--	--	--	--	--	--	--	--	--	--	--	--	--	--	--	--	--	--	--	--	--	--	--	--	--	--	--	--	--	--	--	--	--	--	--	--	--	--	--	--	--	--	--	--	--	--	--	--	--	--	--	--	--	--	--	--	--	--	--	--	--	--	--	--	--	--	--	--	--	--	--	--	--	--	--	--	--	--	--	--	--	--	--	--	--	--	--	--	--	--	--	--	--	--	--	--	--	--	--	--	--	--	--	--	--	--	--	--	--	--	--	--	--	--	--	--	--	--	--	--	--	--	--	--	--	--	--	--	--	--	--	--	--	--	--	--	--	--	--	--	--	--	--	--	--	--	--	--	--	--	--	--	--	--	--	--	--	--	--	--	--	--	--	--	--	--	--	--	--	--	--	--	--	--	--	--	--	--	--	--	--	--	--	--	--	--	--	--	--	--	--	--	--	--	--	--	--	--	--	--	--	--	--	--	--	--	--	--	--	--	--	--	--	--	--	--	--	--	--	--	--	--	--	--	--	--	--	--	--	--	--	--	--	--	--	--	--	--	--	--	--	--	--	--	--	--	--	--	--	--	--	--	--	--	--	--	--	--	--	--	--	--	--	--	--	--	--	--	--	--	--	--	--	--	--	--	--	--	--	--	--	--	--	--	--	--	--	--	--	--	--	--	--	--	--	--	--	--	--	--	--	--	--	--	--	--	--	--	--	--	--	--	--	--	--	--	--	--	--	--	--	--	--	--	--	--	--	--	--	--	--	--	--	--	--	--	--	--	--	--	--	--	--	--	--	--	--	--	--	--	--	--	--	--	--	--	--	--	--	--	--	--	--	--	--	--	--	--	--	--	--	--	--	--	--	--	--	--	--	--	--	--	--	--	--	--	--	--	--	--	--	--	--	--	--	--	--	--	--	--	--	--	--	--	--	--	--	--	--	--	--	--	--	--	--	--	--	--	--	--	--	--	--	--	--	--	--	--	--	--	--	--	--	--	--	--	--	--	--	--	--	--	--	--	--	--	--	--	--	--	--	--	--	--	--	--	--	--	--	--	--	--	--	--	--	--	--	--	--	--	--	--	--	--	--	--	--	--	--	--	--	--	--	--	--	--	--	--	--	--	--	--	--	--	--	--	--	--	--	--	--	--	--	--	--	--	--	--	--	--	--	--	--	--	--	--	--	--	--	--	--	--	--	--	--	--	--	--	--	--	--	--	--	--	--	--	--	--	--	--	--	--	--	--	--	--	--	--	--	--	--	--	--	--	--	--	--	--	--	--	--	--	--	--	--	--	--	--	--	--	--	--	--	--	--	--	--	--	--	--	--	--	--	--	--	--	--	--	--	--	--	--	--	--	--	--	--	--	--	--	--	--	--	--	--	--	--	--	--	--	--	--	--	--	--	--	--	--	--	--	--	--	--	--	--	--	--	--	--	--	--	--	--	--	--	--	--	--	--	--	--	--	--	--	--	--	--	--	--	--	--	--	--	--	--	--	--	--	--	--	--	--	--	--	--	--	--	--	--	--	--	--	--	--	--	--	--	--	--	--	--	--	--	--	--	--	--	--	--	--	--	--	--	--	--	--	--	--	--	--	--	--	--	--	--	--	--	--	--	--	--	--	--	--	--	--	--	--	--	--	--	--	--	--	--	--	--	--	--	--	--	--	--	--	--	--	--	--	--	--	--	--	--	--	--	--	--	--	--	--	--	--	--	--	--	--	--	--	--	--	--	--	--	--	--	--	--	--	--	--	--	--	--	--	--	--	--	--	--	--	--	--	--	--	--	--	--	--	--	--	--	--	--	--	--	--	--	--	--	--	--	--	--	--	--	--	--	--	--	--	--	--	--	--	--	--	--	--	--	--	--	--	--	--	--	--	--	--	--	--	--	--	--	--	--	--	--	--	--	--	--	--	--	--	--	--	--	--	--	--	--	--	--	--	--	--	--	--	--	--	--	--	--	--	--	--	--	--	--	--	--	--	--	--	--	--	--	--	--	--	--	--	--	--	--	--	--

特記事項:

一級建築士事務所 新潟県知事登録(〽) 3021号

工程名称	工程内容	工程数量	工程单价	工程总价
旧王日町小学校解体工事	解体工事	1000	1000	1000000

成和 1 年 11 月

有限会社 栄進設

新潟県南魚沼市六日町940-10 TEL 025-770-2244

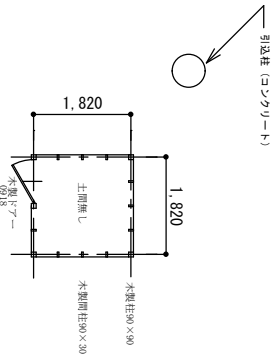
義一倉小 第220851号 登録士建築士一級

図面名称 備品リスト (1)

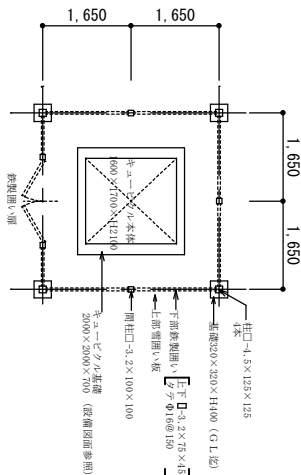
箱尺 $S=1/100$

No.新-11

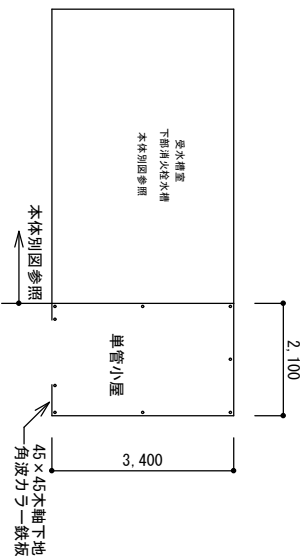
[illegible]



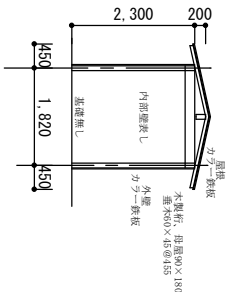
物置平面図 S=1:100



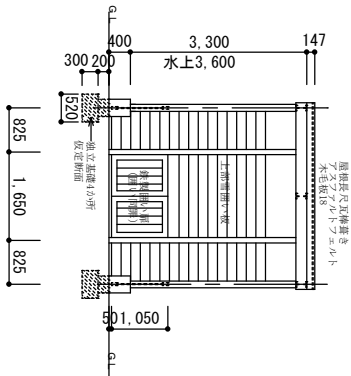
キュービクル平面図 S=1:100



受水槽室平面図 S=1:100

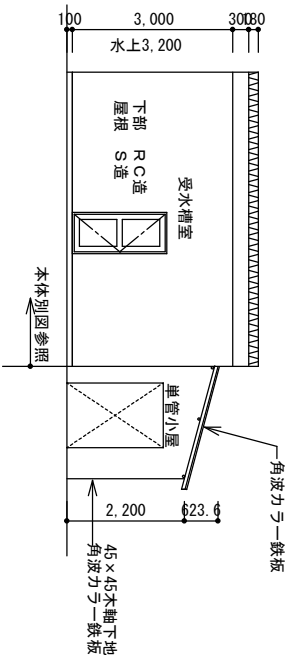


物置断面図 S=1:100



キュービクル断面図 S=1:100

※基礎部想定図
(解体時増減有)



本体別図参照

受水槽室断面図 S=1:100

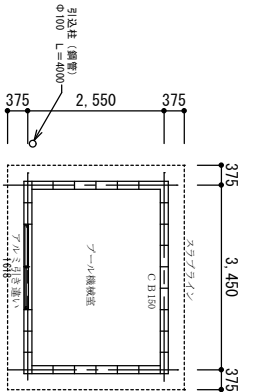
特記事項：

一級建築士事務所 新潟県知事登録 (〜) 3021号
有限会社 栄進設計
新潟県南魚沼市六日町9-40-10 TEL. 025-770-2244
一級建築士登録 第220851号 小倉 一義

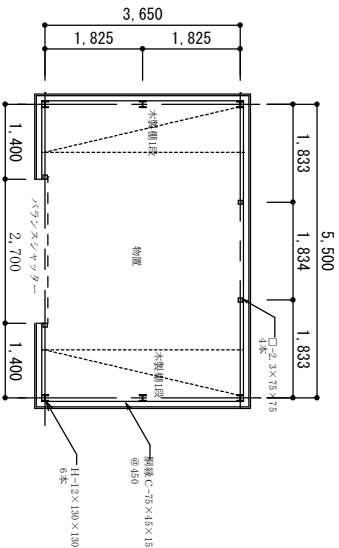
工事名称 旧五日町小学校解体工事
図面名称 各棟解体図面 (1)

作成 令和 4 年 11 月
縮尺 S=1/100

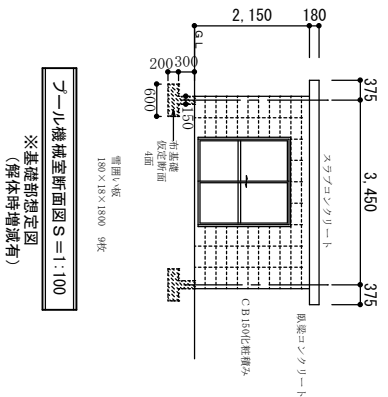
No.新-13



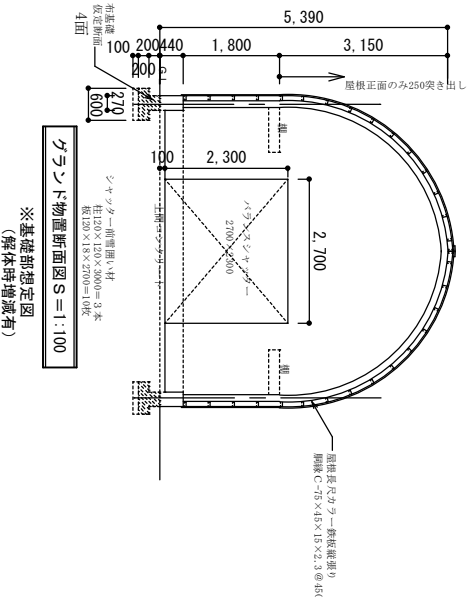
Zoukoku machine room plan view S=1:100



Bouzu object plan view S=1:100

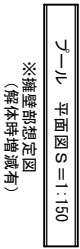


Zoukoku machine room cross-section S=1:100

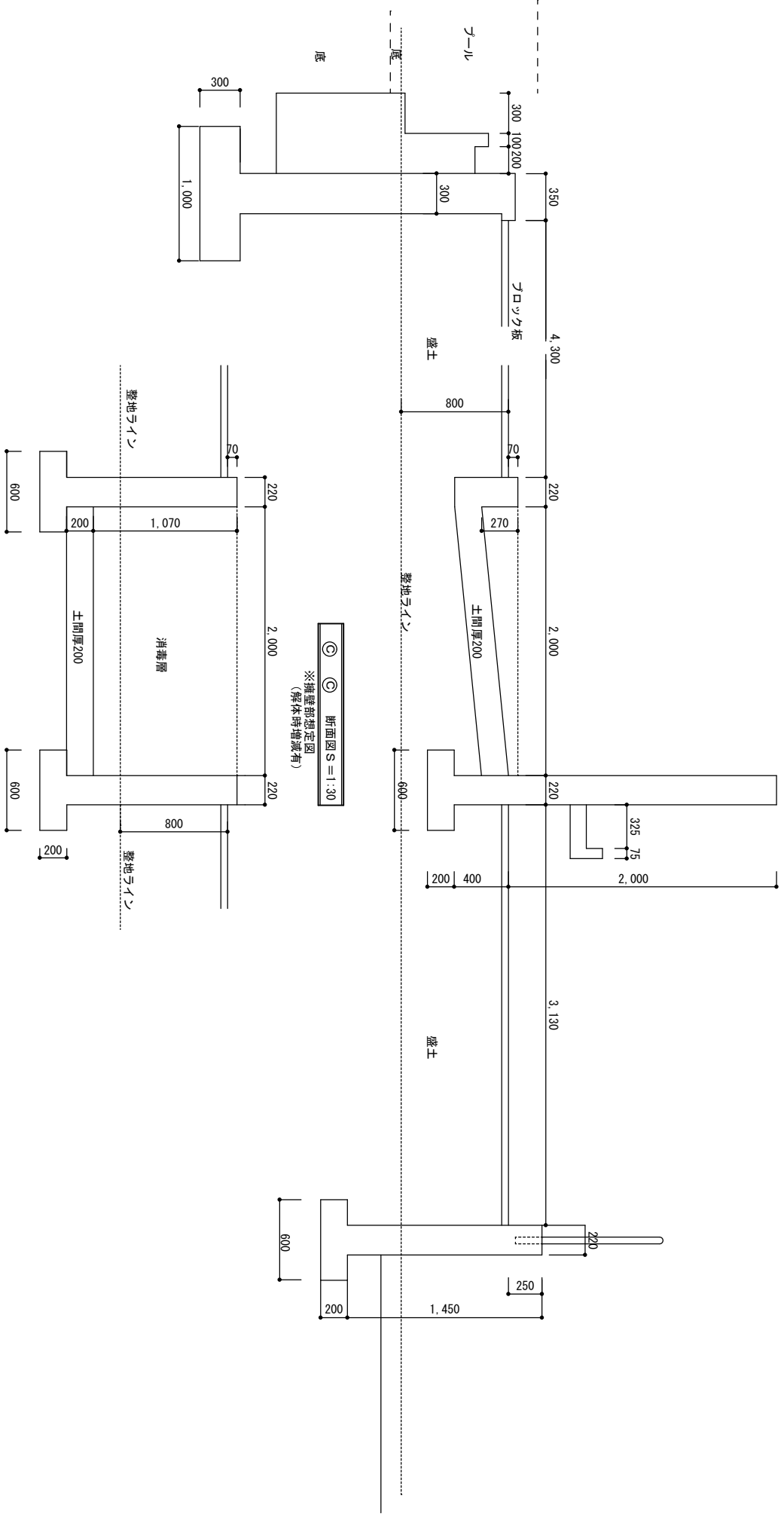


Bouzu object cross-section S=1:100

特記事項：	一級建築士事務所 新潟県知事登録（〜） 3021号			工事名称	旧五日町小学校解体工事	作成 令和 4 年 11 月	No.新-14
	有限会社 栄進設計						
	新潟県南魚沼市六日町940-10 TEL 025-770-2244 一級建築士登録 第220851号 小倉 一 義						
			図面名称	各棟解体図面 (2)	縮尺	S=1/100	



NO. 新-15



※擁壁部想定図
(解体時増減有)

断面図 S=1:30

※擁壁部想定図
(解体時増減有)

① ② 断面図 $S=1:30$

特記事項：	擁壁上 スチールボール φ50 L=1200≒80本撤去処分
一級建築士事務所 新潟県知事登録 (～) 3021号 有限会社 栄進設計 新潟県南魚沼市六日町940-10 TEL 025-770-2244 一級建築士登録 第220851号 小倉 一義	
工事名称	旧五日町小学校解体工事
図面名称	フェール断面図 (2)
縮尺	令和 4 年 11 月 S=1/30
NO. 新-17	