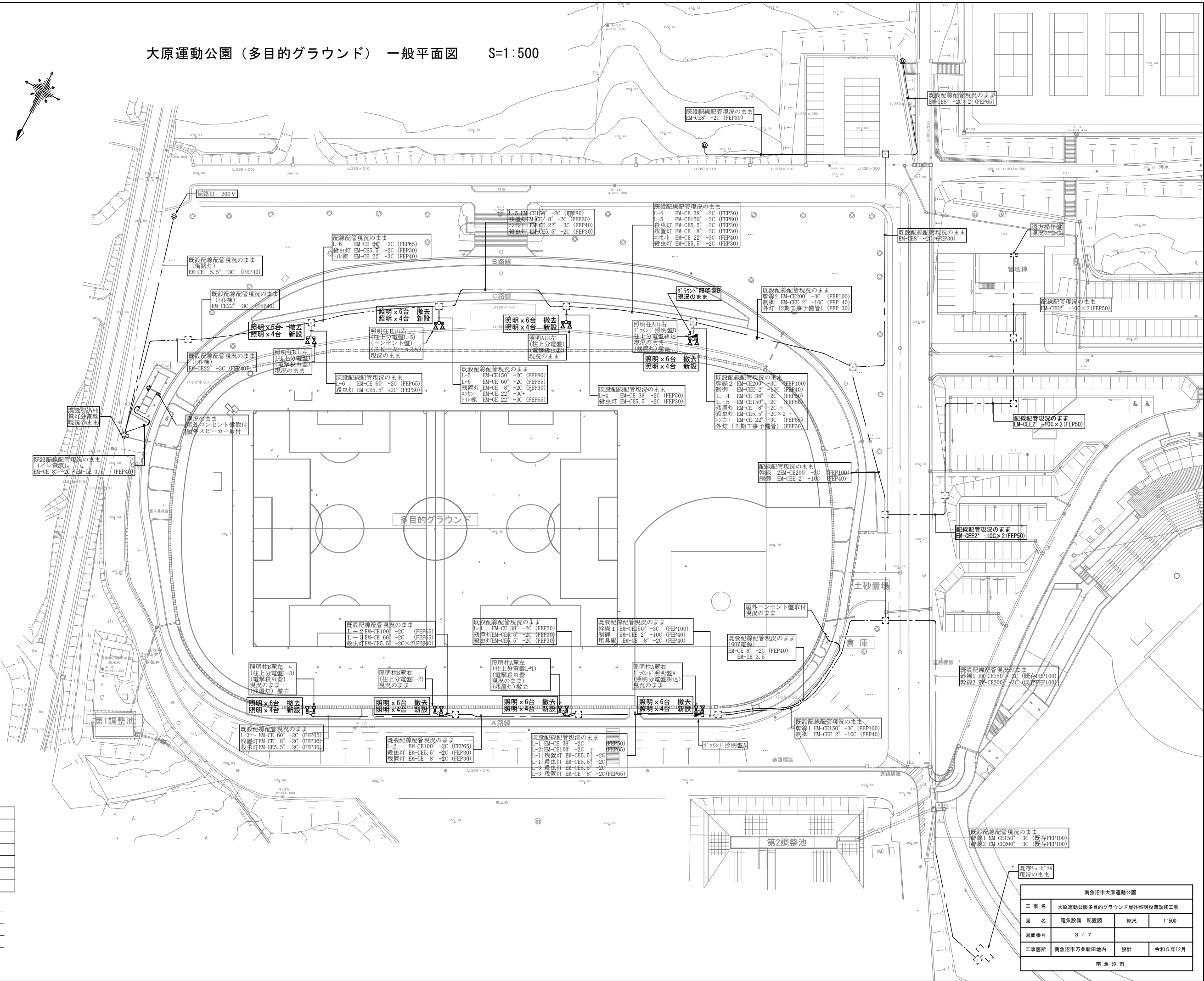


[illegible]

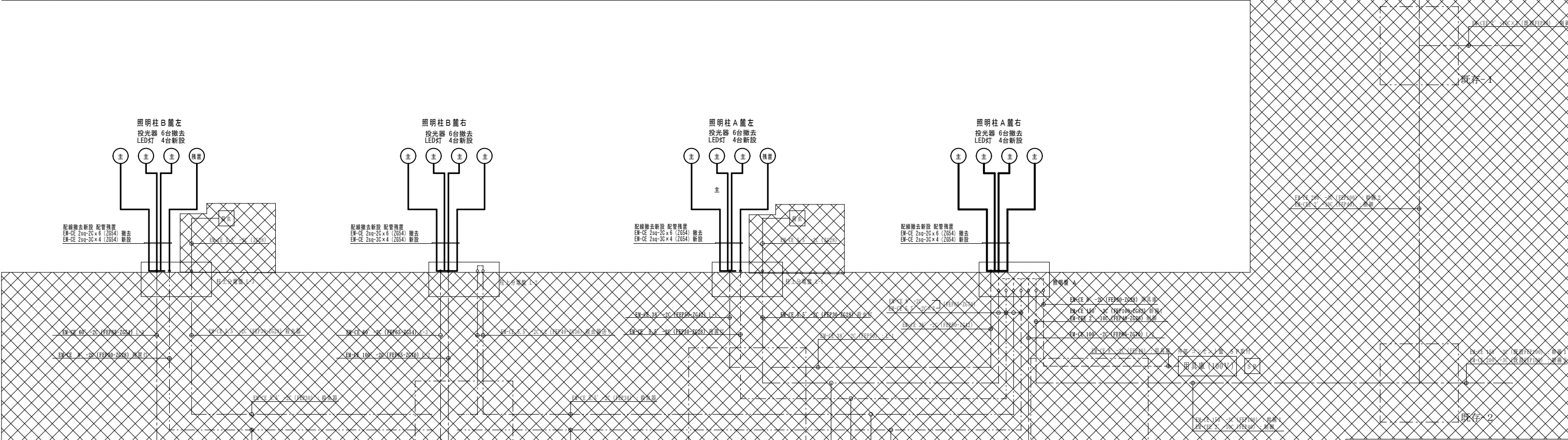
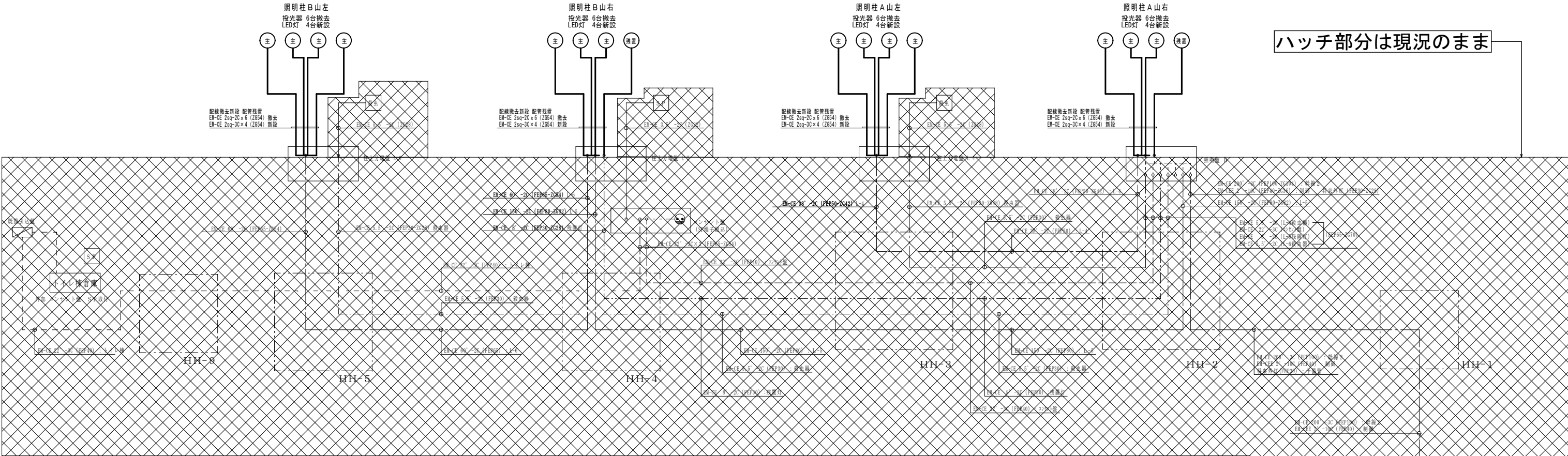
大原運動公園（多目的グラウンド） 一般平面図 S=1:500



凡 例		
記 号	名 称	摘 要
⊙	照明柱	将来工事
⊠	ハンドホール	H 1 - 9 + 中耐蓋付
⊠ ₂	ハンドホール	H 2 - 9 + 中耐蓋付
⊠ ₂₀	ハンドホール	1000×900 + 中耐蓋付

- 注 記
1. 地中管路埋設深さはGL-600とする。
 2. 地中管路には埋設シートを敷設する。
 3. 照明柱において露出する電線管は亜鉛メッキ厚鋼管とする。

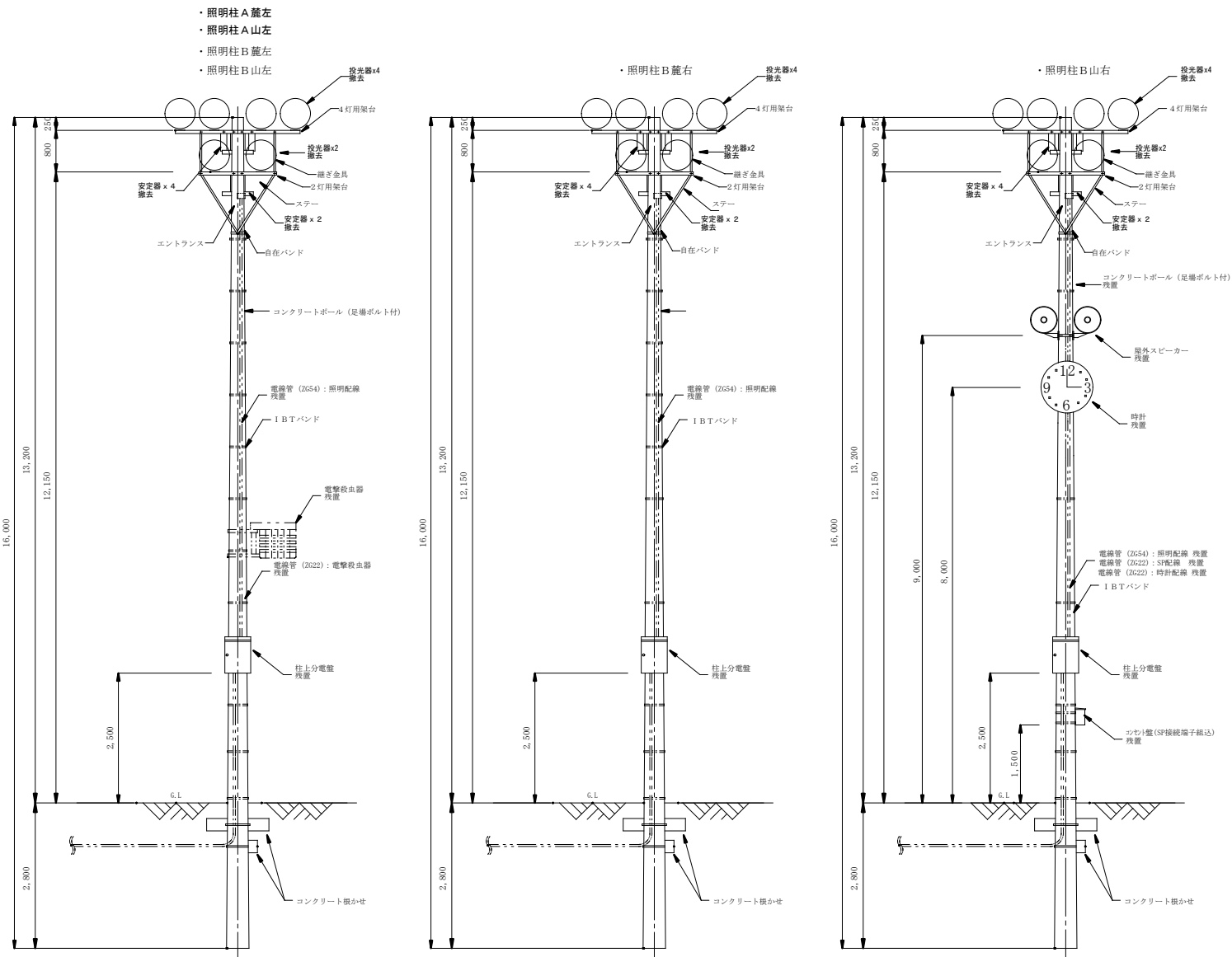
南魚沼市大原運動公園			
工 事 名	大原運動公園多目的グラウンド屋外照明設備改修工事	縮 尺	1:500
図 名	電気設備 配置図	図 面 号	3 / 7
工事箇所	南魚沼市万条新田地内	設計	令和5年12月
南 魚 沼 市			



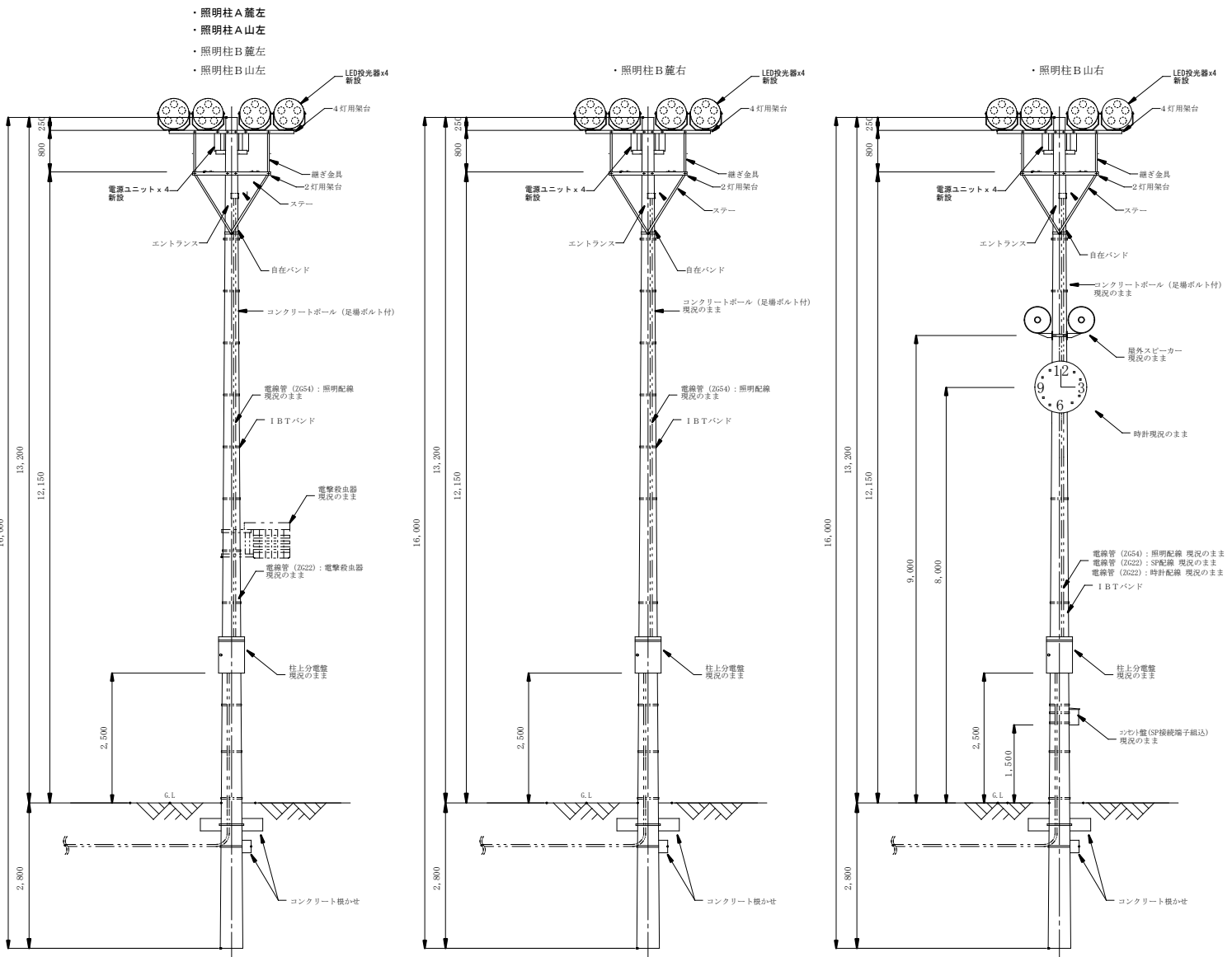
※各機に接地工事を施す事

南魚沼市大原運動公園			
工 事 名	大原運動公園多目的グラウンド屋外照明設備改修工事		
図 名	配線系統図	縮尺	NS
図面番号	4 / 7		
工事箇所	南魚沼市万葉新田地内	設計	令和 5 年 12 月
南 魚 沼 市			

改修前



改修後



配線配管現況のまま
照明柱A山左（配管表）（HH-3～L-4間）

名 称	電 線 種 別	露出管	埋設管	可とう管
主照明	EM-CE 38-2C	ZG42	FEP50	#50
殺虫器	EM-CE 5.5-2C	ZG28	FEP30	#30
接地	EM-IE 5.5	ZG22		#24

配線配管現況のまま
照明柱A麓左（配管表）（HH-7～L-1間）

名 称	電 線 種 別	露出管	埋設管	可とう管
主照明	EM-CE 38-2C	ZG42	FEP50	#50
残置灯	EM-CE 5.5-2C	ZG28	FEP30	#30
殺虫器	EM-CE 5.5-2C	ZG28	FEP30	#30
接地	EM-IE 5.5	ZG22		#24

配線配管現況のまま
照明柱B山左（配管表）（HH-5～L-6間）

名 称	電 線 種 別	露出管	埋設管	可とう管
主照明	EM-CE 60-2C	ZG54	FEP65	#63
殺虫器	EM-CE 5.5-2C	ZG28	FEP30	#30
接地	EM-IE 5.5	ZG22		#24

配線配管現況のまま
照明柱B麓左（配管表）（HH-8～L-3間）

名 称	電 線 種 別	露出管	埋設管	可とう管
主照明	EM-CE 60-2C	ZG54	FEP65	#63
残置灯	EM-CE 8-2C	ZG28	FEP30	#30
殺虫器	EM-CE 5.5-2C	ZG28	FEP30	#30
接地	EM-IE 5.5	ZG22		#24

配線配管現況のまま
照明柱B麓右（配管表）（HH-8～L-2間）

名 称	電 線 種 別	露出管	埋設管	可とう管
主照明	EM-CE 100-2C	ZG70	FEP65	#76
分電盤 L-3	EM-CE 60-2C	ZG54	FEP65	#63
殺虫器	EM-CE 5.5-2C	ZG36	FEP40	#38
殺虫器	EM-CE 5.5-2C			
接地	EM-IE 5.5	ZG22		#24

配線配管現況のまま
照明柱B山右（配管表）（HH-4～L-5間）

名 称	電 線 種 別	露出管	埋設管	可とう管
主照明	EM-CE 150-2C	ZG82	FEP80	#83
分電盤 L-6	EM-CE 60-2C	ZG54	FEP65	#63
残置灯	EM-CE 8-2C	ZG28	FEP30	#30
接地	EM-IE 5.5	ZG22		#24

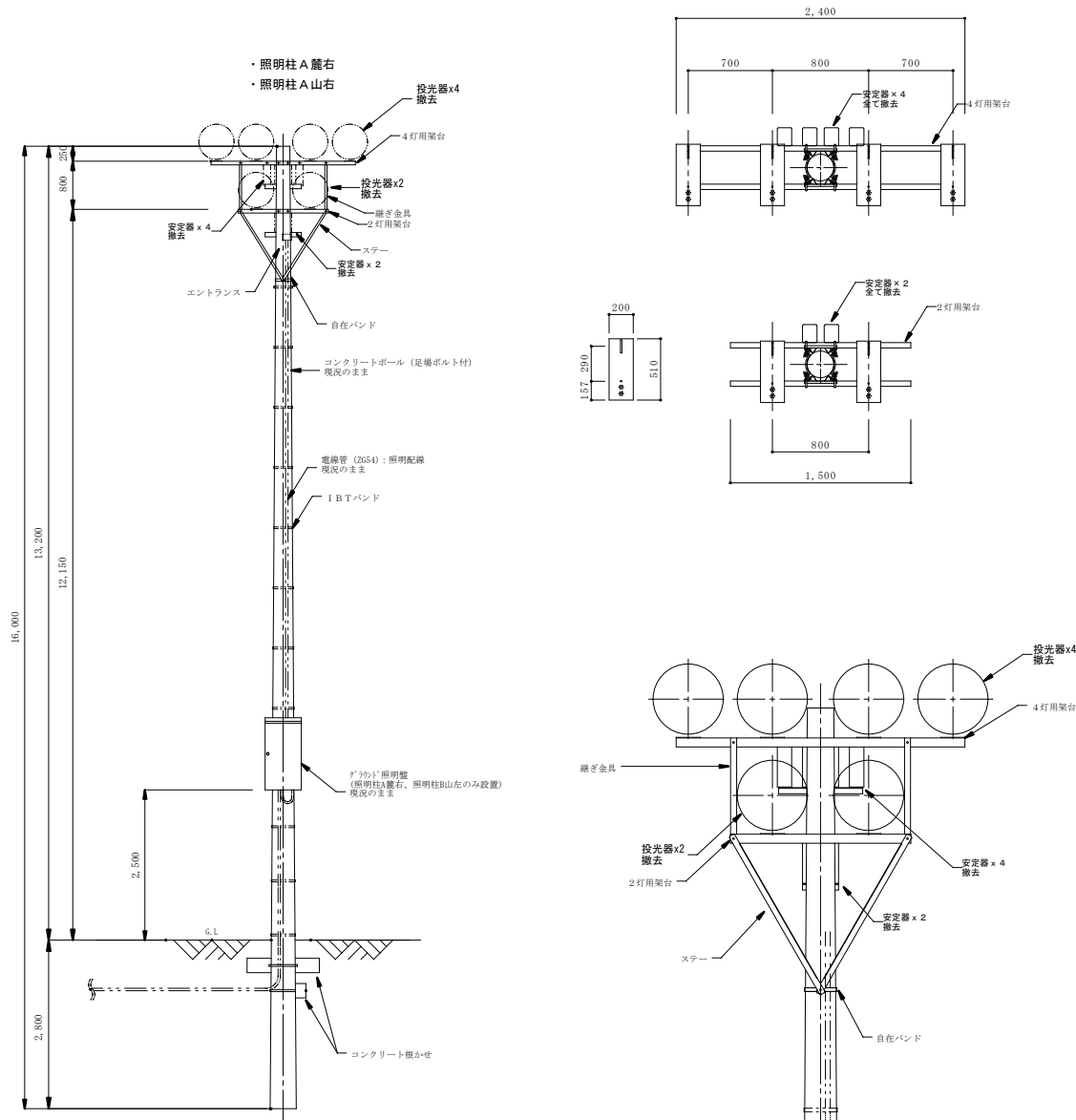
配線配管現況のまま（HH-4～コンソレ盤間）

名 称	電 線 種 別	露出管	埋設管	可とう管
コンソレ盤	EM-CE 22-3C	ZG54	FEP65	#63
トイレ棟	EM-CE 22-3C			
スピーカー	EM-CE 5.5-2C	ZG28	FEP30	#30

※電柱立上げ配管G L+300まで防食処理の事
※可とう電線管は防水タイプとする。

南魚沼市大原運動公園				
工 事 名	大原運動公園多目的グラウンド屋外照明設備改修工事			
図 名	照明柱変図	縮尺	1：60	
図面番号	5 / 7			
工事箇所	南魚沼市万条新田地内	設計	令和 5年 12月	
南 魚 沼 市				

改修前



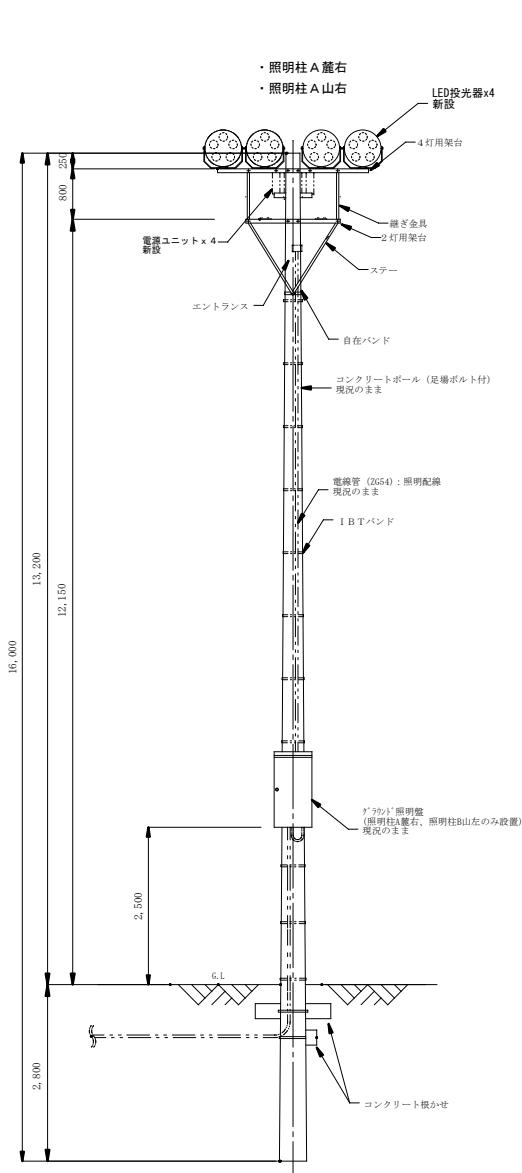
6灯用照明架台参考図
※参考品番 PD611

架台詳細図 1/30

配線配管現況のまま 照明柱A麓右（配管表）（HH-6～照明盤A間）				
名 称	電 線 種 別	露出管	埋設管	可とう管
幹線 1	EM-CE 150-3C	ZG82	FEP100	＃83
制御	EM-CEE 2-10C	ZG36	FEP30	＃38
分電盤 L-1	EM-CE 38-2C	ZG42	FEP50	＃50
分電盤 L-2	EM-CE 100-2C	ZG70	FEP65	＃76
残置灯 L-1	EM-CE 5.5-2C	ZG70	FEP65	＃76
残置灯 L-3	EM-CE 8-2C			
殺虫器 L-1	EM-CE 5.5-2C			
殺虫器 L-3	EM-CE 5.5-2C			
用具庫	EM-CE 8-2C			
接地	EM-IE 14	ZG22		＃24

※電柱立上げ配管G L+300まで防食処理の事
※可とう電線管は防水タイプとする。

改修後



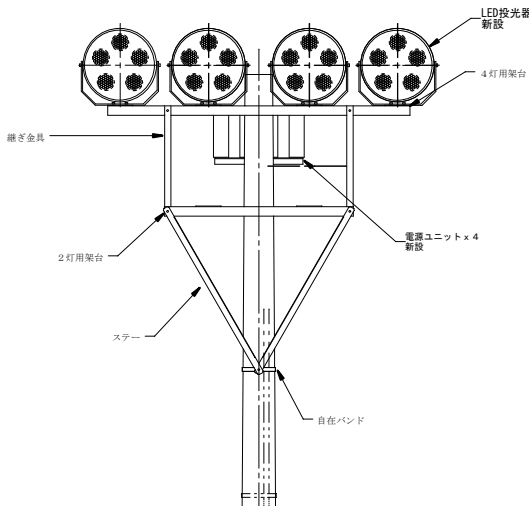
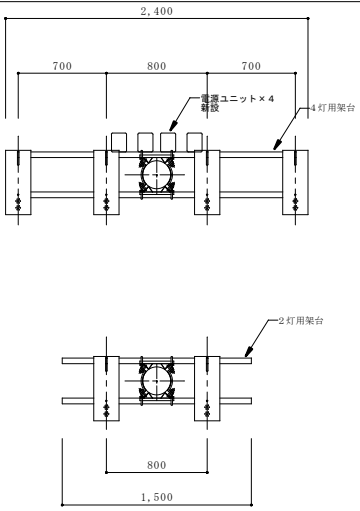
6灯用照明架台参考図

架台詳細図 1/30

配線配管現況のまま 照明柱A麓右（配管表）（HH-6～照明盤A間）				
名 称	電 線 種 別	露出管	埋設管	可とう管
幹線 1	EM-CE 150-3C	ZG82	FEP100	＃83
制御	EM-CEE 2-10C	ZG36	FEP30	＃38
分電盤 L-1	EM-CE 38-2C	ZG42	FEP50	＃50
分電盤 L-2	EM-CE 100-2C	ZG70	FEP65	＃76
残置灯 L-1	EM-CE 5.5-2C	ZG70	FEP65	＃76
残置灯 L-3	EM-CE 8-2C			
殺虫器 L-1	EM-CE 5.5-2C			
殺虫器 L-3	EM-CE 5.5-2C			
用具庫	EM-CE 8-2C			
接地	EM-IE 14	ZG22		＃24

※電柱立上げ配管G L+300まで防食処理の事
※可とう電線管は防水タイプとする。

配線配管現況のまま 照明柱A山右（配管表）（HH-2～照明盤B間）				
名 称	電 線 種 別	露出管	埋設管	可とう管
幹線 2	EM-CE 200-3C	ZG104	FEP100	＃101
制御	EM-CEE 2-10C	ZG36	FEP30	＃38
分電盤 L-4	EM-CE 38-2C	ZG42	FEP50	＃50
分電盤 L-5	EM-CE 150-2C	ZG82	FEP80	＃83
残置灯 L-5	EM-CE 8-2C	ZG70	FEP65	＃63
殺虫灯 L-4	EM-CE 5.5-2C			
殺虫器 L-5	EM-CE 5.5-2C			
コンセント盤	EM-CE 22-3C			
将来外灯	(EM-CE 8-2C)	ZG28	FEP30	＃30
接地	EM-IE 14	ZG22		＃24



メタハラ 1. 5 kW相当投光器（中角形） 耐塩耐食形 （電源ユニット付）

定格光束：108000lm
「40000時間経過後の最大値」
消費電力：797W（200V）
790W（242V）
「初期照度補正機能による40000時間平均値」
消費電力：744W（200V）
737W（242V）
寿命：40000時間
光源色：5000K
演色性：Ra70
質量：15kg

1.0kWHID投光器（中角形） 耐塩耐食形 撤去

項目	仕様
反射鏡	アルミ（内面：1-フタライト（つちろ） 外面：アクリル樹脂付塗装）
前面ガラス	強化ガラス（透明）
ソケット裏	アルミ（外面：ポリエステル粉体焼付塗装）
部	SPH運動量配メッキ
ハンドル	ステンレス（SUS）
反射器支持部	アルミダイカスト（ポリエステル粉体焼付塗装）
フィルター、接続ボックス	フィルター付き、接続ボックス付き
標準色	オフホワイト

1000Wメタルハライドランプ用安定器 撤去

項目	仕様
種類	安定器形、1灯用
力率	高力率
定格電圧	200V
入力電流	定格電圧2.0A、始動時5.0A、安定時5.0A
消費電力	1100W

南魚沼市大原運動公園			
工 事 名	大原運動公園多目的グラウンド屋外照明設備改修工事		
図 名	照明柱装園・照明装園	縮尺	1：60
図面番号	6 / 7		
工事箇所	南魚沼市万条新田地内	設計	令和 5年 12月
南 魚 沼 市			

既設街路灯 1/20
(照明ポール)

改修街路灯、照明ポール仕様
灯具 YA42824 現況のまま
ランプ 電源ユニット新設
水銀ランプ HF200X
安定器 撤去
LEDランプ 48W (LDTS48N-G-E39)
全光束8000lm
電源ユニット (LE056035HSZ1/2.4-A2)
新設

新設街路灯 1/20

カラーポール
指定色

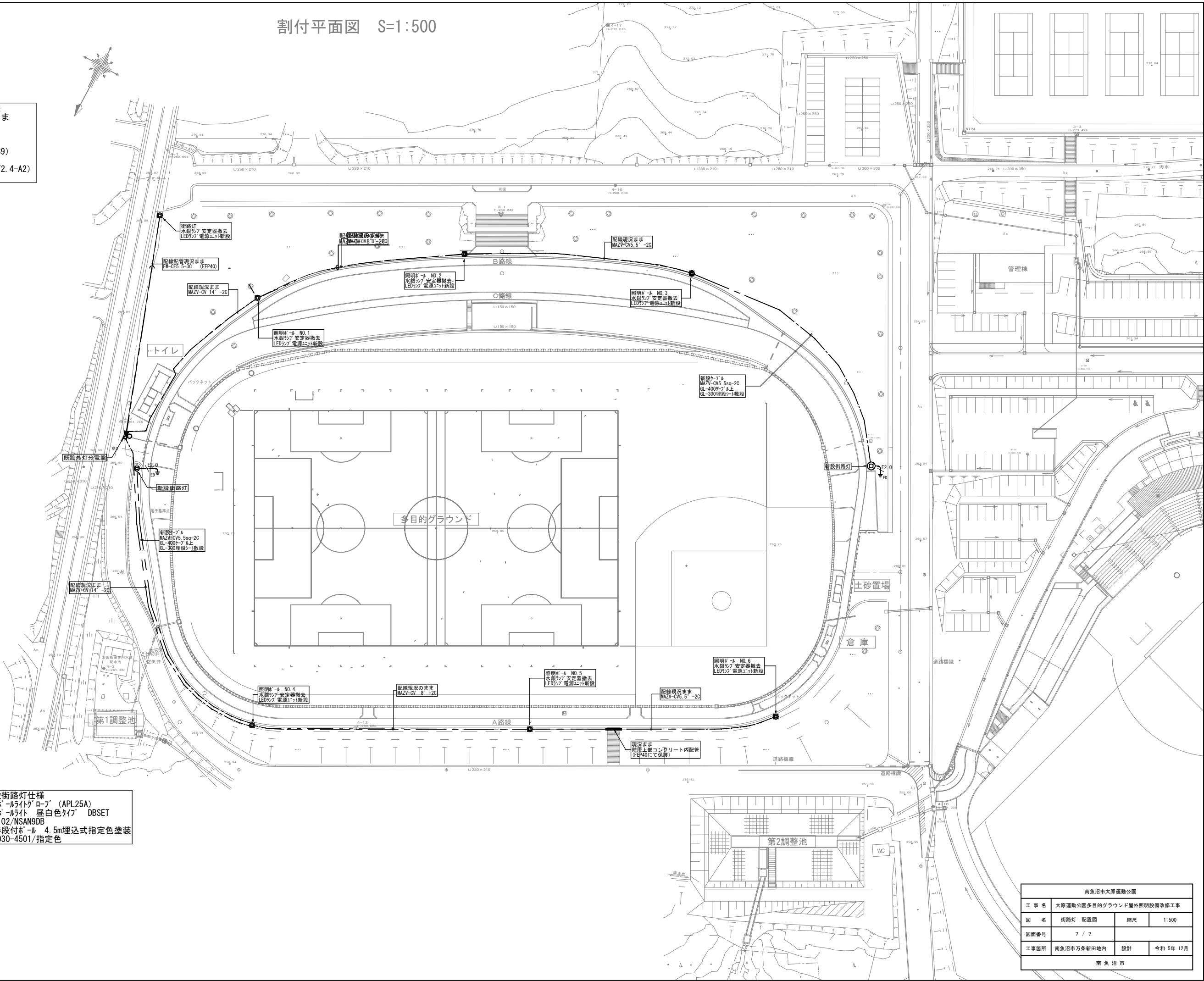
電源ユニット
取付

GL

入線口

新設街路灯仕様
LEDポールライト ロープ (APL25A)
LEDポールライト 昼白色タイプ DBSET
E50102/NSAN9DB
丸形段付ポール 4.5m埋込式指定色塗装
PM4030-4501/指定色

割付平面図 S=1:500



南魚沼市大原運動公園			
工事名	大原運動公園多目的グラウンド屋外照明設備改修工事	縮尺	1:500
図名	街路灯 配置図	図面番号	7 / 7
工事箇所	南魚沼市万条新田地内	設計	令和 5年 12月
南 魚 沼 市			