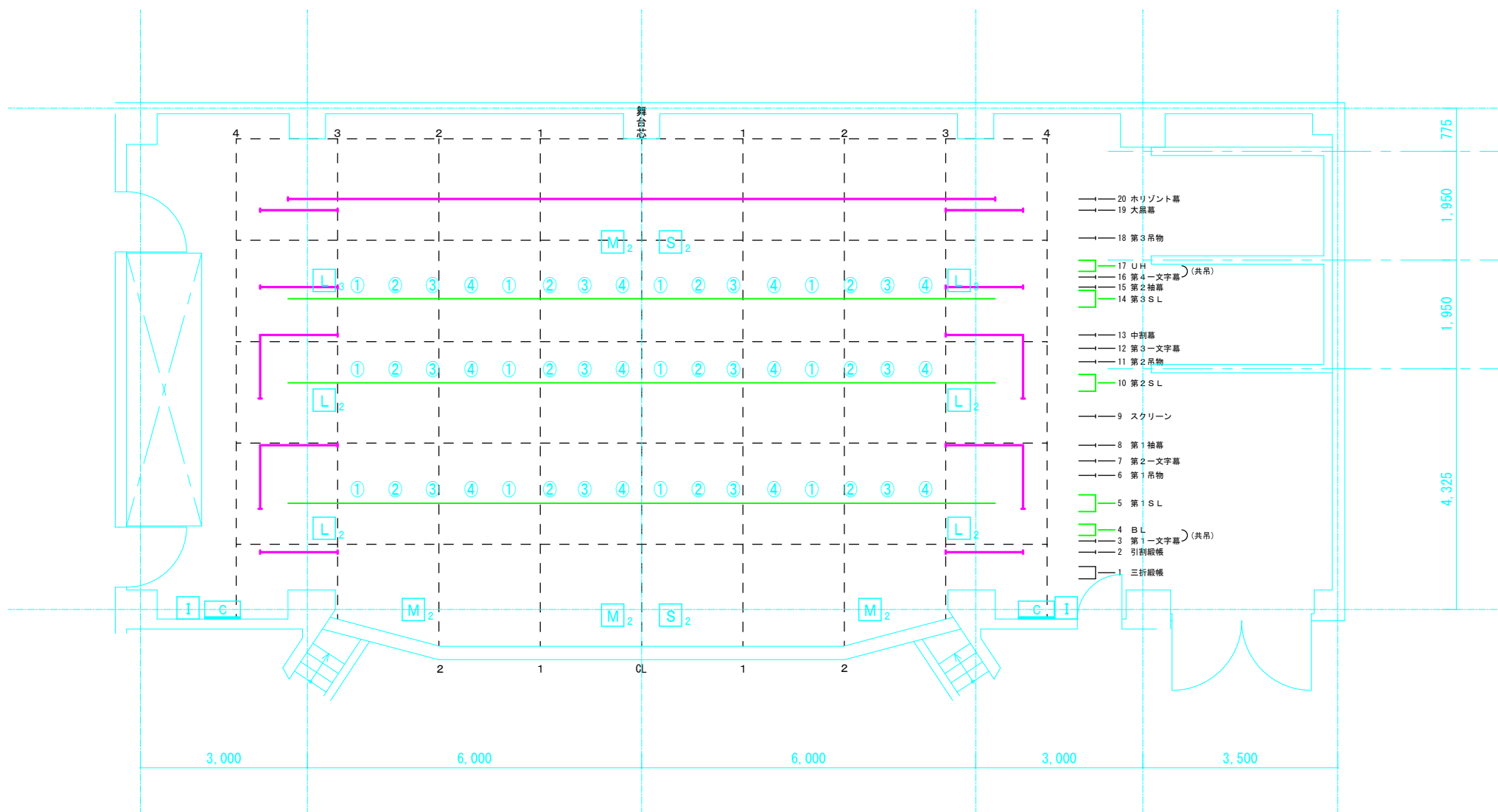


さわらび 舞台平面図 S=1:100



	有効寸法
間口	10.96m
高さ	4.5m
奥行	8m (水平幕まで)
観客前	1.25m

凡例

記号	名称	摘要
C	舞台袖コネクタ盤 (下手、上手)	パネル及びコネクタ交換
M <sub>2</sub>	床埋込型コネクタボックス マイク用	傍記の数値は回路数
S <sub>2</sub>	床埋込型コネクタボックス スピーカ用	傍記の数値は回路数
I	インターカム装置 (スピーカステーションA)	壁付ボックス型
L <sub>2</sub>	床埋込型コンセントボックス 照明用 (下手、上手コンモ)	傍記の数値は回路数
① ~ ④	サスペンションライト回路番号	