

水をまもり  
米をそだてる  
南魚沼の森づくり

冬の魚野川

雪と森に生まれ「銘水」をまもるために

# 南魚沼 銘水の森 クレジット



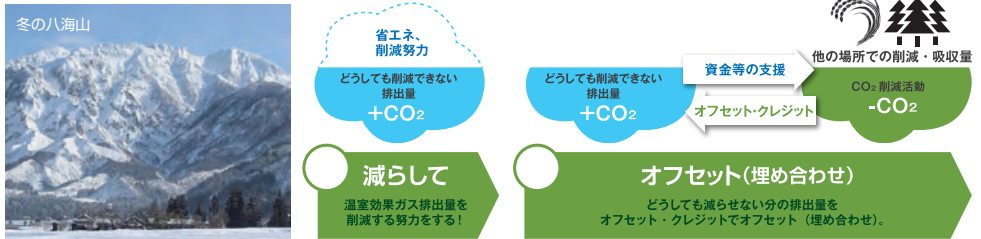
新潟県 南魚沼市

**南** 魚沼市は、全体の面積に占める森林面積の割合が約83%にも達する森林地帯です。多量の雪から豊かな水が森林に蓄えられ、美味しい米、酒などの産地となるサイクルをイメージして、カーボン・オフセットの名称を「南魚沼 銘水の森」間伐プロジェクトとし、「南魚沼 銘水の森 クレジット」を創出しました。



## カーボン・オフセットとは

日常生活や経済活動において避けることができないCO2等の温室効果ガスの排出について、まずできるだけ排出量が減るよう努力を行い、どうしても排出される温室効果ガスについて、排出量に見合った温室効果ガスの削減活動に、クレジットを介して投資すること等により、排出される温室効果ガスを埋め合わせるという考え方です。イギリスを始めとした欧州、米国、豪州等での取組が活発であり、我が国でも自治体はもちろん、民間での取組が拡がりつつあります。



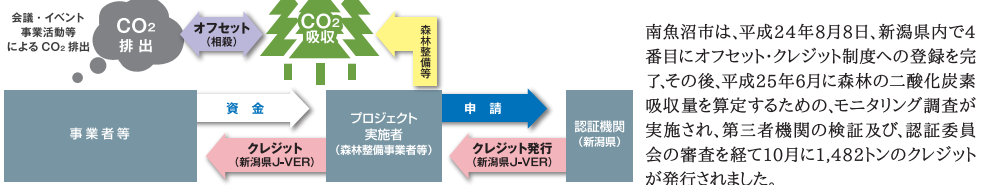
全国初「国のプログラム認証」※

## 新潟県オフセット・クレジット制度「新潟県J-VER」

新潟県では、温室効果ガスの排出量が増加しており、企業や県民の各家庭でも削減への取組が重要になっています。県では、平成21年より地球温暖化を防止するために、県独自の「新潟県オフセット・クレジット制度」の運用を開始しました。平成22年には、全国で初めてとなる「国のプログラム認証」※を受けました。

これにより、県が認証したCO2吸収量を「新潟県J-VER」とし、全国の企業に活用してもらうことが可能になりました。

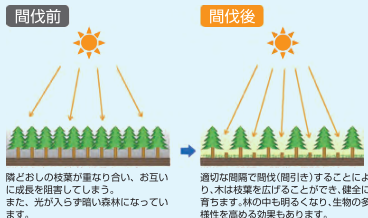
※国のオフセット・クレジット(J-VER)制度と整合した「都道府県プログラム(仕組み)」を国が認証する制度



南魚沼市は、平成24年8月8日、新潟県内で4番目にオフセット・クレジット制度への登録を完了、その後、平成25年6月に森林の二酸化炭素吸収量を算定するための、モニタリング調査が実施され、第三者機関の検証及び、認証委員会の審査を経て10月に1,482トンのクレジットが発行されました。

### 間伐とは「木の間引き」をすることです

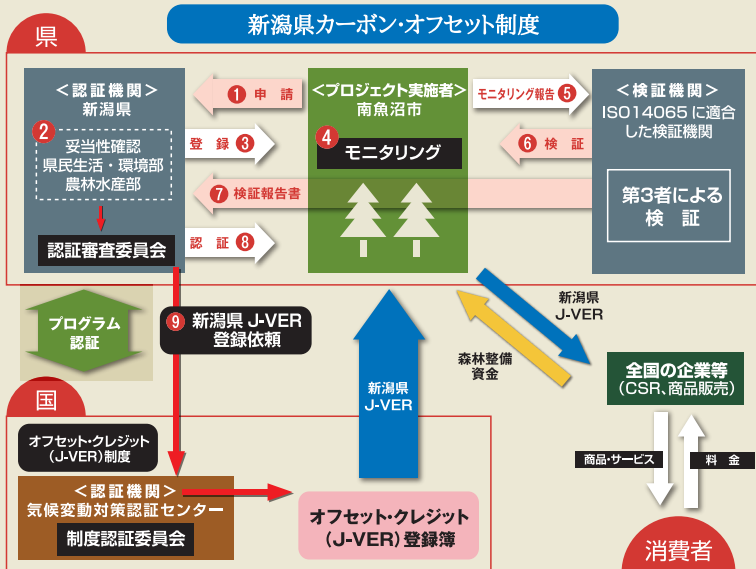
一部の木を抜き伐ることにより、風通しが良く、光の差し込む林になり、降った雨がよく地面にしみ込むようになります。その影響から、生物の多様性も高まり、木々の成長が促進され、CO2の吸収量も増える豊かな森林に育ちます。洪水の恐れも減少します。



# プロジェクトの申請地 「塩沢第3団地」

- ① 滝谷 第1・第2
- ② 君沢 第2
- ③ 仙石 第1・第2・  
第3 無入嶮岨  
第6 西唐沢嶮岨
- ④ 仙石 第4
- ⑤ 仙石 第3 無入  
第5・第6 一ノ沢嶮岨  
・石坂オオギロク
- ⑥ 石坂イチノサワ
- ⑦ 石打 第2

①～⑦は全て塩沢第3団地



八海山と田植え



藤原神社の湧水



## プロジェクトの目的

- 間伐の実施によりCO2吸収量を増加させ、地球温暖化の防止を図る。
- 水源かん養等の森林の公益的機能を維持するとともに、地域産業の重要な基盤となる「水」を守る。
- 木質ペレットを利用し、間伐材の利活用を促進する。



永松 夫婦滝



## プロジェクトの状況

- 平成24年 8月8日  
県内で4番目にオフセット・クレジット制度への登録が完了
- 平成24年  
津南町森林組合と  
魚沼地域オフセットクレジット活用推進協議会を設立
- 平成25年 6月  
森林の二酸化炭素吸収量を算定するためのモニタリング調査を実施
- 平成25年 10月 1,482tのクレジットを発行
- 平成29年 1月 1,421tのクレジットを発行



雷電様の水



## プロジェクトの参加者

<プロジェクト代表事業者>

・南魚沼市

<プロジェクト参加者>

・南魚沼森林組合 ・ウッドペレット株式会社



### <主要交通アクセス>

#### ◆関越自動車道

大和スマートIC(ETC 車専用)  
東京練馬IC間 198.3km(約2時間29分)  
新潟西IC間 99.3km(1時間14分)  
運営時間:午前6時~午後10時まで

#### ◆上越新幹線

越後湯沢駅~東京駅(約81分)  
浦佐駅~東京駅(約90分)  
新潟駅~浦佐駅(約40分)  
新潟駅~越後湯沢駅(約45分)

#### 六日町IC

東京練馬IC間 187km(時間約2時間30分)  
新潟西IC間 112km(時間約1時間20分)  
<高速バス停留所:東京~池袋間3時間17分>

#### ◆JR 上越線

石打駅、大沢駅  
上越国際スキー場前駅  
堀沢駅、六日町駅、五日町駅、  
浦佐駅、八色駅

#### 堀沢石打IC

東京練馬IC間 175.5km(約2時間10分)

#### ◆第三セクターほくほく線



秋の田んぼ (コシヒカリ)

お問い合わせ・お申し込みは

**南魚沼市 市民生活部 環境交通課**

〒949-6696 新潟県南魚沼市六日町 180-1

TEL. 025-773-6666 FAX. 025-772-3055

e-mail. kankyuu@city.minamiuonuma.lg.jp