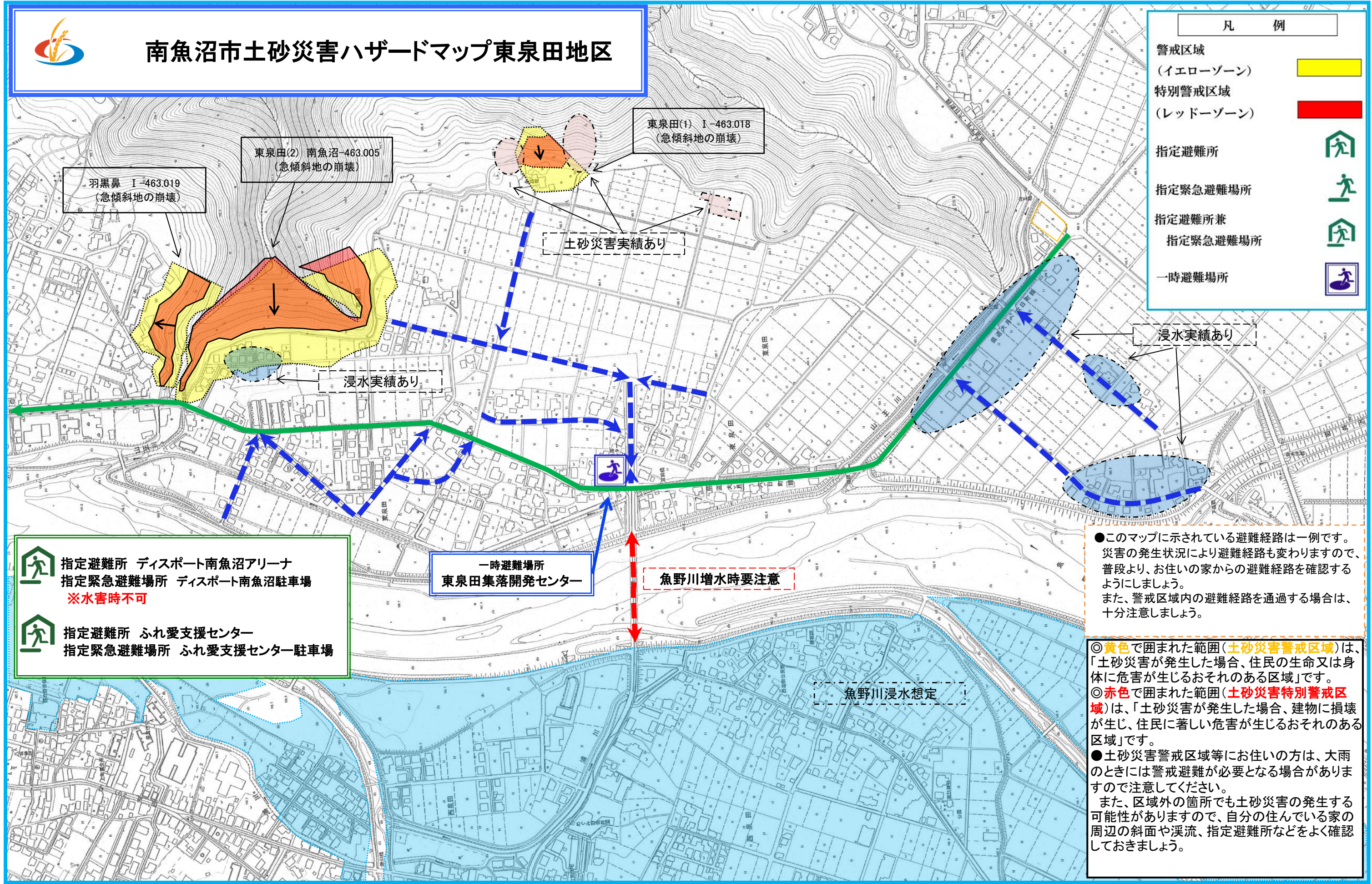




南魚沼市土砂災害ハザードマップ東泉田地区

凡 例	
警戒区域 (イエローゾーン)	
特別警戒区域 (レッドゾーン)	
指定避難所	
指定緊急避難場所	
指定避難所兼 指定緊急避難場所	
一時避難場所	



●このマップに示されている避難経路は一例です。災害の発生状況により避難経路も変わりますので、普段より、お住いの家からの避難経路を確認するようにしましょう。また、警戒区域内の避難経路を通過する場合は、十分注意しましょう。

◎黄色で囲まれた範囲(土砂災害警戒区域)は、「土砂災害が発生した場合、住民の生命又は身体に危害が生じるおそれのある区域」です。
◎赤色で囲まれた範囲(土砂災害特別警戒区域)は、「土砂災害が発生した場合、建物に損壊が生じ、住民に著しい危害が生じるおそれのある区域」です。
●土砂災害警戒区域等にお住いの方は、大雨のときには警戒避難が必要となる場合がありますので注意してください。また、区域外の箇所でも土砂災害の発生する可能性がありますので、自分の住んでいる家の周辺の斜面や溪流、指定避難所などをよく確認しておきましょう。

指定避難所 ディスポート南魚沼アリーナ
指定緊急避難場所 ディスポート南魚沼駐車場
※水害時不可

指定避難所兼 指定緊急避難場所 ふれ愛支援センター
指定緊急避難場所 ふれ愛支援センター駐車場

一時避難場所
東泉田集落開発センター

魚野川増水时要注意