

8 特別職の報酬など

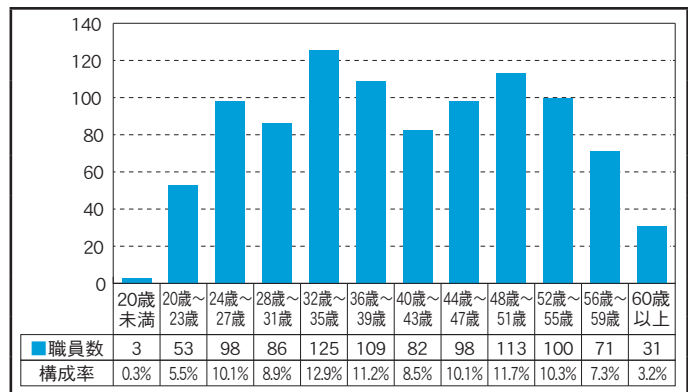
| 区 分 | | 給料等月額 | 期末手当 | 給料（報酬）・期末手当総支給額 （令和2年度決算） |
|-----|---------|----------|---|------------------------------|
| 給 料 | 市 長 | 823,300円 | 6月期 1.675月分 12月期 1.625月分 計 3.30月分 役職加算 15% | 34,664,521円 |
| | 副市長（総括） | 627,800円 | | |
| | 副市長（特命） | 710,000円 | | |
| | 教 育 長 | 564,800円 | | |
| 報 酬 | 議 長 | 392,000円 | 6月期 1.675月分 12月期 1.625月分 計 3.30月分 役職加算 15% | 107,627,109円 |
| | 副 議 長 | 322,000円 | | |
| | 委 員 長 | 305,000円 | | |
| | 議 員 | 305,000円 | | |

9 一般行政職の級別職員数

| 区分 | 標準的な職務内容 | 職員数 | 構成比 |
|----|---------------------|------|-------|
| 6級 | 部長、会計管理者、 議会事務局長 | 8人 | 2.7% |
| 5級 | 次長、課長 | 30人 | 10.0% |
| 4級 | 係長、主幹、副参事 | 71人 | 23.6% |
| 3級 | 主任 | 84人 | 27.9% |
| 2級 | 主事、技師 | 68人 | 22.6% |
| 1級 | 主事、技師 | 40人 | 13.3% |
| 計 | | 301人 | 100% |

※標準的な職務内容とは、各級の代表的な職務

10 職員数の年齢別グラフ



※職員数は、一般職に属する数

11 部門別職員数の状況（各年度4月1日現在）

| 区 分 | 職員数 | | 対前年 | | | 主な増員理由 | 主な減員理由 | |
|---------|-------|-----|-----|----|----|---------|------------------------|----------------------|
| | 2年度 | 3年度 | 増員 | 減員 | 差引 | | | |
| 普通会計部門 | 議会 | 4 | 4 | | | 0 | | |
| | 総務 | 98 | 96 | 1 | 3 | △2 | 組合専従職員を総務課付としたことによる | 市民センター業務・戸籍業務の見直しによる |
| | 税務 | 23 | 23 | | | 0 | | |
| | 民生 | 185 | 186 | 5 | 4 | 1 | 子ども家庭サポートセンターの新設による | 業務移管、保育園の統合による |
| | 衛生 | 47 | 47 | 2 | 2 | 0 | 医療対策室の設置による | 退職による |
| | 労働 | 2 | 2 | | | 0 | | |
| | 農林水産 | 23 | 23 | | | 0 | | |
| | 商工 | 13 | 14 | 1 | | 1 | 新規事業による | |
| | 土木 | 33 | 33 | | | 0 | | |
| | 小計 | 428 | 428 | 9 | 9 | 0 | | |
| 教育部門 | 71 | 65 | 1 | 7 | △6 | 業務移管による | 業務移管、給食センターの業務委託、退職による | |
| 消防部門 | 108 | 108 | | | 0 | | | |
| 計 | 607 | 601 | 10 | 16 | △6 | | | |
| 公営企業部門等 | 病院 | 284 | 295 | 11 | | 11 | 勤務条件の改善による | |
| | 水道 | 14 | 14 | | | 0 | | |
| | 下水道 | 11 | 11 | | | 0 | | |
| | 注1その他 | 48 | 48 | 1 | 1 | 0 | 国保事業の充実による | 業務量を勘案しての減 |
| | 計 | 357 | 368 | 12 | 1 | 11 | | |
| 合計 | 964 | 969 | 22 | 17 | 5 | | | |

※職員数は、一般職に属する職員数

注1 他は、国保健康保険、介護保険、後期高齢者医療のそれぞれの会計に属する職員