

8 特別職の報酬など

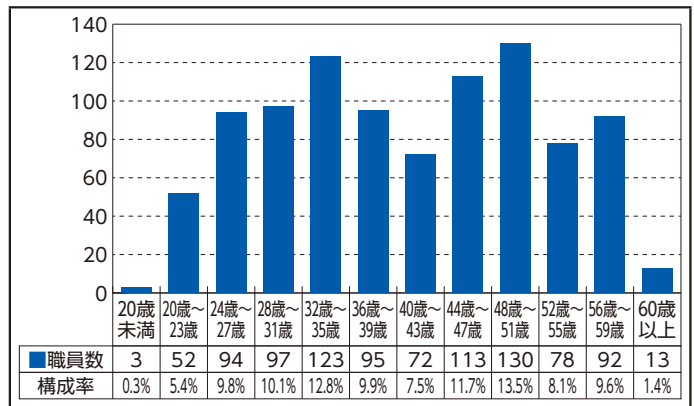
区 分		給料等月額	期末手当	給料（報酬）・期末手当総支給額 （平成30年度決算）
給 料	市 長	823,300円	6月期 1.65月分 12月期 1.65月分 計 3.30月分 役職加算 15%	40,713,632円
	副 市 長	627,800円		
	教 育 長	564,800円		
	企 業 管 理 者	539,400円		
報 酬	議 長	392,000円	6月期 1.65月分 12月期 1.65月分 計 3.30月分 役職加算 15%	107,235,315円
	副 議 長	322,000円		
	委 員 長	305,000円		
	議 員	305,000円		

9 一般行政職の級別職員数

区分	標準的な職務内容	職員数	構成比
6級	部長、部参事	6人	2.0%
5級	次長、課長	30人	10.1%
4級	係長、主幹、副参事	70人	23.5%
3級	主任	91人	30.5%
2級	主事、技師	63人	21.1%
1級	主事、技師	38人	12.8%
計		298人	100%

※標準的な職務内容とは、各級の代表的な職務

10 職員数の年齢別グラフ



※職員数は、一般職に属する数

11 部門別職員数の状況（各年度4月1日現在）

区 分	職員数		対前年			主な増員理由	主な減員理由
	30年度	31年度	増員	減員	差引		
普 通 会 計 部 門	議 会	4	4			0	
	一 般 行 政 部 門	98	96	2	4	△2	まちづくり班の業務量増加 運転員の臨時職員対応
	税 務	24	23		1	△1	固定資産税業務の縮小
	民 生	187	186		1	△1	保育園調理員の退職不補充
	衛 生	46	47	1		1	ごみ処理施設の建設準備体制強化
	労 働	2	2			0	
	農林水産	25	24		1	△1	JA派遣職員引き上げ
	商 工	13	13			0	
	土 木	34	34			0	
	小計	433	429	3	7	△4	
	教育部門	78	73		5	△5	中学校校務員の退職不補充
	消防部門	107	106		1	△1	急遽退職者が出たことによる不補充
	計	618	608	3	13	△10	
公 営 企 業 等	病 院	274	284	10		10	市民病院勤務条件改善
	水 道	13	14	1		1	機構改革により部長を配置
	下 水 道	12	11		1	△1	下水道業務の縮小
	注1 その他	45	45			0	
	計	344	354	11	1	10	
合 計	962	962	14	14	0		

※職員数は、一般職に属する職員数

注1 その他は、国保健康保険、介護保険、後期高齢者医療のそれぞれの会計に属する職員