

池田記念美術館

開館9：00～17：00（入館16：30まで）
11月の休館【毎週水曜日】

☎780-4080 F777-3815 URL<http://www.ikedart.jp/>
入館料：大人500円・高校生以下無料

第3回 八色の森の美術展＋ 八色の森の子ども絵画展2019

現代美術作家と市内の小学校、市立総合支援学校、MSGアートクラブの作品を共同展示。

期11月30日(土)まで

関連イベント 出品作家による車座シンポジウム
「絵から始まる。子どもは芸術家？」

日11月30日(土) 13：00～15：00 費無料

昔ばなしを語るつどい Part IV

魚沼地域に伝わる昔語りを通して、やさしい心や生きる力を伝えることの大切さを見直す機会にしてみませんか。

日12月7日(土) 14：00～15：00

費500円(入館料。高校生以下無料)

語り部 「魚沼昔ばなしの会」のみなさん

トミオカホワイト美術館

開館9：00～17：00（入館16：30まで）
11月の休館日【毎週水曜日、21日(木)、22日(金)】

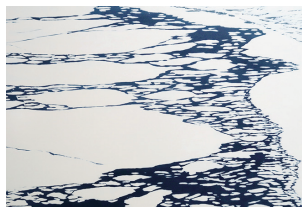
☎775-3646 F775-3650 URL<http://6bun.jp/white/>
入館料：一般500円・小中高250円（市内小中学生は無料）
市民無料の日：18日(月)、28日(木)

富岡惣一郎没後25周年「私は鳥になった」

ヘリやセスナを使い、空から取材をする「バーズアイ」によって描かれた作品を中心に、初期から晩年までの作品を展示。

期11月23日(土・祝)～

令和2年3月16日(月) 北の海・流氷・網走A



あばしり

同時開催 トミオカ南魚沼展 2019

第74回新潟県美術展覧会(県展)で入賞した市内・湯沢町在住者の作品を展示。

期11月23日(土・祝)～12月24日(火)

チョークアート体験 参加者募集中

オイルパステルを使って、ゆきだるまのメッセージボード(A4サイズ)を作ります。ぜひ、ご参加ください。

日12月1日(日)

14：00～16：00

対中学生以上 定10人 費2,500円(材料費含む)



南魚沼市民会館 受付8：30～17：15

11月の休館【毎週水曜日】

☎773-5500 F772-8161

URL<http://www.6bun.jp/kaikan/>

第45回 新潟県リコーダーコンテスト

45回目の開催となる新潟県リコーダーコンテスト。県内の小・中学校、高等学校、一般の人たちが演奏します。リコーダーの音色に親しみ、演奏の多様性を感じられます。ぜひ、ご来場ください。

日11月30日(土) 9：40～（開場9：00）

会市民会館 大ホール

費全席自由 300円(プログラム代)

問新潟県リコーダー教育研究会(十日町市立上野小学校：根津 ☎025-768-2079)



鈴木牧之記念館 開館9：00～16：30

11月は毎日開館します

☎・F782-9860 URL<http://www.6bun.jp/bokushi/>
観覧料：大人500円・小中高250円(市内小中学生は無料)

鈴木牧之記念館開館30周年記念 特別展 「雪の恩返し・越後上布・米・鈴木牧之と北越雪譜」

『北越雪譜』には、助けられた鶴が稲穂をくわえて恩返しをする話があります。この話をもとにした、越後上布・米・鈴木牧之の特別展。終了間近です。ぜひ、おこしください。

期12月2日(月)まで

※会期中、市民は観覧無料

今泉記念館アートステーション

開館9：00～17：00（入館16：30まで）

11月は毎日開館します

☎783-4500 F783-3388

入館料：一般500円・小中高250円

常設展 ～彫る 摺る 画く～「棟方志功の世界」

企画展 期11月15日(金)～令和2年2月24日(月・振休)

今泉記念館 雪月花展

美しい自然の風景を、雪・月・花のテーマに分けて展示します。加山又造、伊東深水らが描く、自然の美しさを、ぜひご覧ください。

南国の摩訶不思議な世界

今では、パプアニューギニアからの持ち出しが禁止されている、貴重な民族美術のコレクションを多数展示。