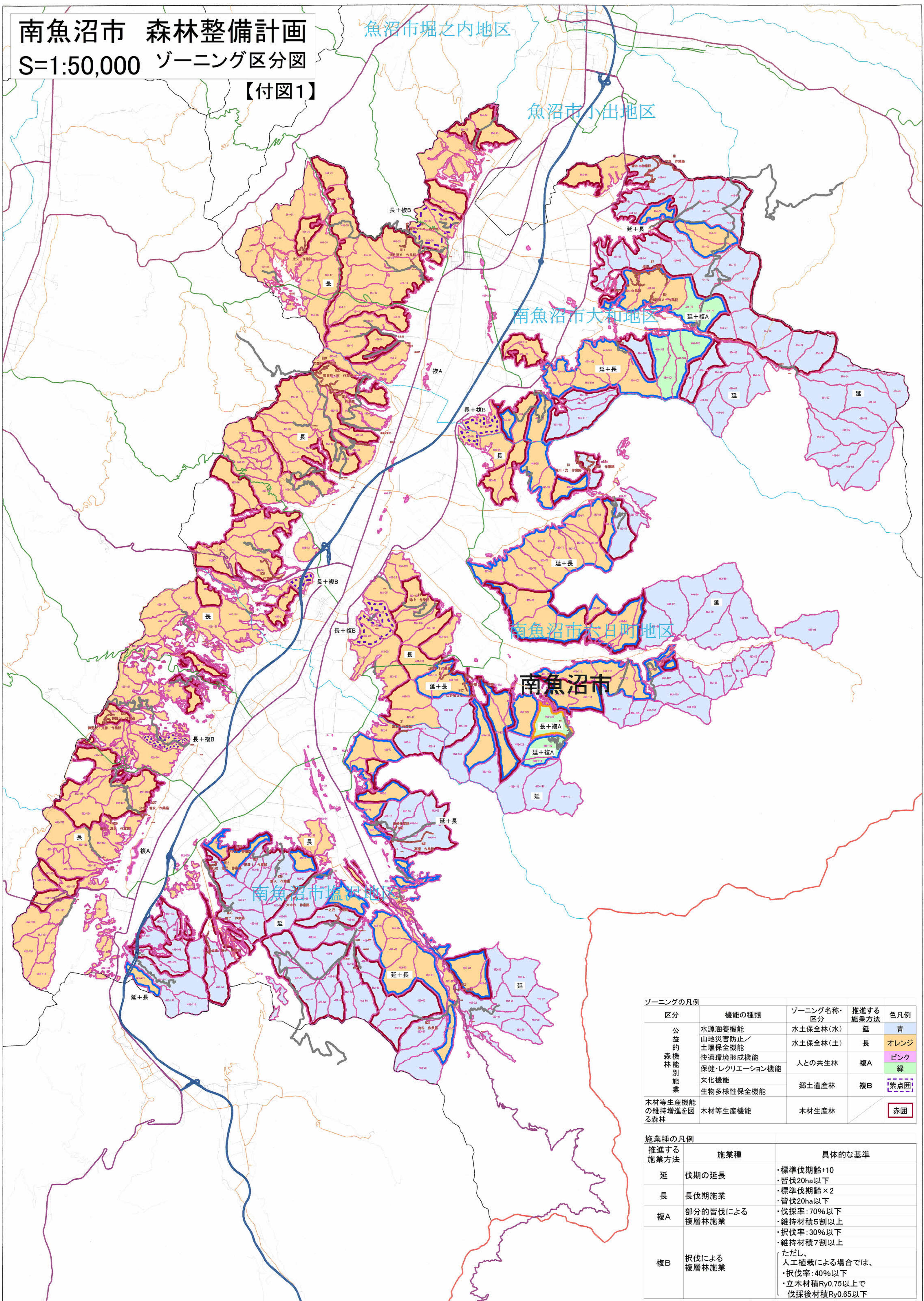


# 南魚沼市 森林整備計画

S=1:50,000 ゾーニング区分図

【付図1】



ゾーニングの凡例				
区分	機能の種類	ゾーニング名称・区分	推進する施業方法	色凡例
公益的 森林能 別施 業	水源涵養機能	水土保全林(水)	延	青
	山地災害防止/ 土壌保全機能	水土保全林(土)	長	オレンジ
	快適環境形成機能	人との共生林	複A	ピンク
	保健・レクリエーション機能	文化機能	複B	緑
	文化機能	郷土遺産林	複B	紫点囲
	生物多様性保全機能			
木材等生産機能 の維持増進を図 る森林	木材等生産機能	木材生産林		赤田

施業種の凡例		
推進する施業方法	施業種	具体的な基準
延	伐期の延長	・標準伐期齢+10 ・皆伐20ha以下
長	長伐期施業	・標準伐期齢×2 ・皆伐20ha以下
複A	部分的皆伐による 複層林施業	・伐採率:70%以下 ・維持材積5割以上
複B	択伐による 複層林施業	・択伐率:30%以下 ・維持材積7割以上 ただし、 人工植栽による場合は、 ・択伐率:40%以下 ・立木材積Ry0.75以上で 伐採後材積Ry0.65以下