

8 特別職の報酬など

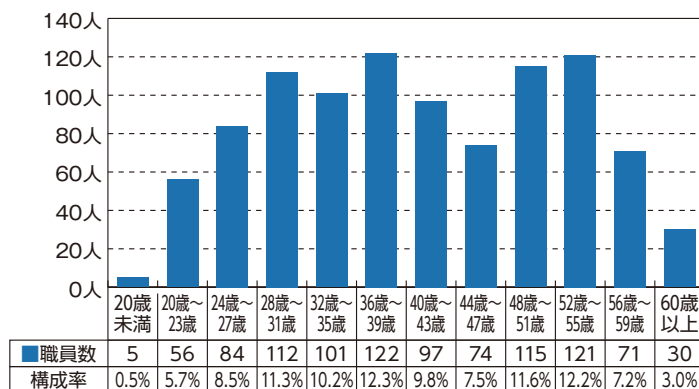
区 分		給料等月額	期末手当	給料（報酬）・期末手当総支給額 （令和4年度決算）
給 料	市 長	823,300円	6月期 1.60月分	31,493,398円
	副 市 長	627,800円	12月期 1.65月分	
	教 育 長	564,800円	計 3.25月分 役職加算 15%	
報 酬	議 長	392,000円	6月期 1.60月分	106,500,829円
	副 議 長	322,000円	12月期 1.65月分	
	委 員 長	305,000円	計 3.25月分	
	議 員	305,000円	役職加算 15%	

9 一般行政職の級別職員数

区分	標準的な職務内容	職員数	構成比
6級	部長、会計管理者、 議会事務局長	8人	2.6%
5級	次長、課長	33人	10.8%
4級	係長、主幹、副参事	72人	23.6%
3級	主任	76人	24.9%
2級	主事、技師	66人	21.6%
1級	主事、技師	50人	16.4%
計		305人	100%

※標準的な職務内容とは、各級の代表的な職務

10 職員数の年齢別グラフ



※職員数は、一般職に属する数

11 部門別職員数の状況（各年度4月1日現在）

区 分	職員数		対前年			主な増員理由	主な減員理由
	4年度	5年度	増員	減員	差引		
普 通 会 計 部 門	議 会	4	4			0	
	一 般 行 政 部 門	98	102	7	3	4	マイナンバー関連業務、休職者などの総務課扱いによる
	税 務	22	23	1		1	欠員補充による
	民 生	187	186	1	2	△1	生活保護業務の充実による
	衛 生	44	46	5	3	2	雪資源活用業務移管、医療対策関連業務による
	労 働	2	2			0	
	農林水産	24	24			0	
	商 工	14	14			0	
	土 木	33	33			0	
	小計	428	434	14	8	6	
教育部門	62	64	2		2	学習指導センターの体制強化による	
消防部門	108	108			0		
計	598	606	16	8	8		
公 営 企 業 等 会 計 部 門	病 院	304	312	8		8	勤務条件の改善、城内診療所が市民病院の附属診療所となることによる
	水 道	14	14			0	
	下 水 道	11	11			0	
	注1 その他	48	45		3	△3	
	計	377	382	8	3	5	
合 計	975	988	24	11	13		

※職員数は、一般職に属する職員数 注1 その他は、国保健康保険、介護保険、後期高齢者医療のそれぞれの会計に属する職員