

掲示板



「ハンドルキーパー運動」
にご協力ください

問環境交通課

☎773・6666

ハンドルキーパー運動は、自動車で仲間と飲食店に行く場合に、お酒を飲まない人（ハンドルキーパー）を決めて、その人が仲間を自宅まで送り届けて飲酒運転を防止する運動です。

道路交通法では、飲酒運転のドライバーに酒類を提供した人も処罰の対象となります。自動車で来店した客が飲酒する場合には、ハンドルキーパーを確認し、その人には酒類を提供しないでください。お酒を飲む人、提供するお店が協力し、飲酒運転を根絶しましょう。



冬の交通事故防止運動

問環境交通課

☎773・6666

12月11日(月)～20日(水)は「冬の交通事故防止運動」実施期間です。

スローガン

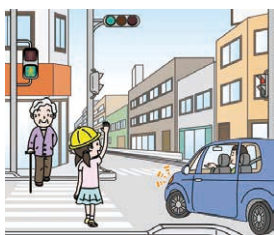
「冬道は

心の余裕と 車間距離」

運動の重点

- ・横断歩行者等の交通事故防止
- ・止る渡るよサインの活用
- ・飲酒運転の根絶
- ・冬道の安全走行

飲酒運転は、重大な犯罪です。「飲酒運転を絶対にしない、させない、許さない」を徹底し、飲酒運転を根絶しましょう。



ご厚意に感謝します

八海山尊神社社務所様から、100,000円をご寄付いただきました。

ご厚意に沿うよう、有効に使わせていただきます。

収入減少支援対策事業給付金の支給

【問合せ】南魚沼市農業再生協議会（農林課内）☎773・6663

今年の夏の異常高温・少雨の影響により、収入減少が見込まれる市内水稻農家に給付金を支給します。水稻作付面積が30アール以上の方に申請書を郵送しましたので、期限までに申請書をご提出ください。なお、水稻作付面積が30アール未満でも、米の出荷販売があれば支給対象となります。支給を希望する場合は協議会までお問い合わせください。

給付対象者 水稻の作付けがある市内の出荷・販売農家、農業法人

※この事業における水稻とは、主食用米、加工用米、新規需要米（一部を除く）と定義される作物とします

給付金額 7,000円/10アール

申請期限 令和6年2月29日(木)

東日本連携・創生フォーラム連携市町の魅力をお届け！

～新幹線でつながる東日本～

【問合せ】商工観光課 観光交流班 ☎773・6665

北陸新幹線の延伸を機に、今よりぐっと近くなる沿線自治体の興味深い情報や魅力的な観光スポットなどを紹介します。

宇都宮市 ～餃子のまち宇都宮～

食べて、飲んで、聴いて、楽しいまち宇都宮！

宇都宮市といえば「宇都宮餃子®」実は、具材や大きさ、皮の厚みなどに決まりはありません。各店ごとに個性があるため、食べ比べて自分好みの餃子を見つけるのがおすすめです。

また、市内に「餃子通り」という場所があることをご存じでしょうか？そこには老舗店を含む5店舗の餃子店が立ち並ぶほか、餃子通り壁面アートや餃子型の街灯、GYOZAモニュメントなど、見て楽しい餃子モチーフのものがいくつも点在しています。餃子のまちならではの景観と、おいしい餃子をぜひお楽しみください！



餃子通り壁面アート



餃子型の街灯

今回紹介する沿線自治体
栃木県宇都宮市 観光交流課
☎028・632・2437