

大和老人福祉センター(湯咲荘)

問 大和老人福祉センター(湯咲荘) TEL.779-2278

- 所在地 大崎594-9
- 主な施設 浴室(湯咲花温泉)、集会室、和室
- 開館時間 9:00~16:30
- 休館日 毎週土曜日、祝日、12月28日~1月3日(浴室は1月4日まで)
- 浴室料金 高齢者(65歳以上)・障がい者 200円、小中学生 200円、就学前の児童 無料、一般 600円
※市外の方は300円加算

塩沢老人福祉センター

問 塩沢老人福祉センター TEL.782-2007

- 所在地 塩沢1112-38
- 主な施設 リハビリ室、生きがいルーム、集会室
- 開館時間 9:00~16:30
- 休館日 土曜・日曜日、祝日、12月28日~1月3日

公益社団法人南魚沼シルバー人材センター

問 公益社団法人南魚沼シルバー人材センター TEL.772-4973

▶ シルバー人材センターとは

高齢者にふさわしい臨時・短期的な仕事を、企業・家庭・公共団体などから引き受け、会員に提供する新潟県知事の指定を受けた公益法人です。

▶ 会員になれる人は

南魚沼市と湯沢町に住んでいる人で、おおむね60歳以上の健康で働く意欲があり、センターの趣旨に賛同した人であれば、どなたでも会員になれる。

▶ 連絡先は

六日町事務局 TEL.772-4973
 塩沢事務所 TEL.782-4711
 大和事務所 TEL.777-5334
 湯沢町事務所 TEL.784-2850

▶ 介護

介護保険

問 介護保険課 TEL.773-6675

▶ 介護保険

40歳以上の市民は、市が運営する介護保険の被保険者です。

介護サービスを利用するには、要介護認定を受ける必要があります。(40歳から64歳までの人は、特定疾病が原因の場合に限り、要介護認定を受けることができます)

▶ 要介護認定の流れ

▶ ①申請

介護保険被保険者証を添えて、要介護認定の申請書を介護保険課、南魚沼市・大和・塩沢地域包括支援センターに提出します。申請は本人や家族のほか、地域包括支援センター職員や居宅介護支援事業者、介護保険施設に代行してもらうこともできます。

▶ ②訪問調査

市の職員、または市が委託した認定調査員が、自宅や施設を訪問し、本人の心身の状況を調査します。

▶ ③介護認定審査会で審査判定

主治医の意見書と訪問調査の結果をもとに、保健・医療・福祉の専門家で構成する介護認定審査会で審査し、非該当(自立)、要支援1~2、要介護1~5のいずれかに要介護度が判定されます。

▶ ④認定結果の通知

認定結果が記載された被保険者証が郵送されます。申請から結果が出るまで、およそ1か月かかります。ただし、審査に必要な書類がそろわない場合は、1か月以上かかることがあります。



健康・福祉・医療

広告

24時間の安心と安全に包まれた「我が家」。
 快適なシルバーライフをお手伝いします。

公益社団法人全国有料老人ホーム協会正会員 加盟施設
 特定施設入居者生活介護指定事業者
 介護付有料老人ホーム

悠々の杜

☐ 介護付介護有料老人ホーム **悠々の杜**
 〒949-6611 新潟県南魚沼市坂戸6-3 TEL(025)770-1171

☐ 介護付有料老人ホーム **悠々の杜石打**
 サービス付き高齢者向け住宅
 〒949-6372 新潟県南魚沼市石打190-5 TEL(025)775-7332

☐ 認知症対応グループホーム **悠々の杜**
 〒949-6611 新潟県南魚沼市坂戸6-3 TEL(025)770-1211

☐ サービス付き高齢者向け住宅 **悠々の杜岩室**
 〒953-0141 新潟県新潟市西蒲区石瀬1100 TEL(0256)78-8675

☐ 認知症対応グループホーム **やまびこ**
 〒949-6372 新潟県南魚沼市石打311-1 TEL(025)783-3177

【併設】ヘルパーステーション 悠々の杜岩室

株式会社 ユーワ
 ユーワ企画 株式会社

▶ 一般介護予防事業

要介護認定を受けていなくても、65歳以上であれば誰でも参加できる場所があります。

事業名	内容
口腔健康教室	歯科衛生士による講話や、お口の手入れなどの指導を行います。
お口の健康訪問	歯科衛生士が訪問して、口腔体操や衛生指導を行います。
水中運動教室	水中で歩行や軽めの運動を行います。水中で行うことで膝・腰への負担を減らします。
筋力づくり教室	筋力づくりサポーターによる筋力づくりや介護予防を目的とした運動教室です。体操を教える筋力づくりサポーターを養成する講座を市で行い、サポーターで組織された「筋力づくりサポーターの会」で教室の運営を行っています。
ふれあいサロン	外出や他者との交流を目的に、地域のボランティアが開催するお茶の間サロンです。
まめでいきいき倶楽部	身体機能向上訓練と認知機能低下予防訓練を中心に、栄養改善と口腔機能向上を組み入れた教室です。
認知症カフェ	認知症の人や家族、地域の人や専門家が相互に情報を共有し、交流できる場所です。



健康・福祉・医療



— 廣 告 —

患者搬送サービス

介護タクシー

さくら

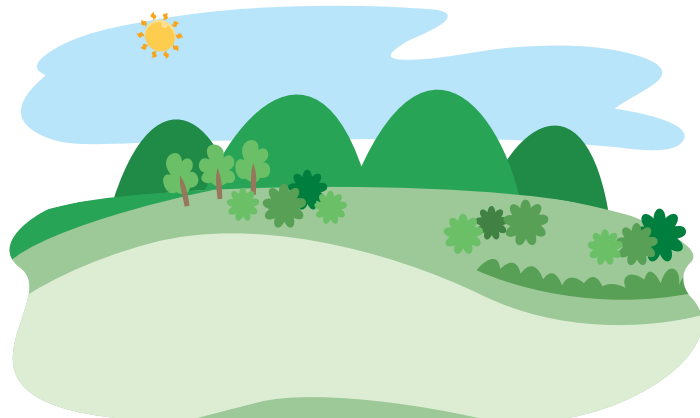
みんなやっぱり さくら

0120-378-390

TEL 025-783-3900

南魚沼市南田中372-1

(株)雪国環境サービス内



▶ 介護保険のサービス

要介護認定を受けた人が利用できる介護サービスには、次のものがあります。所得に応じて、1割～3割の自己負担で利用できます。

自宅で介護サービスを利用するときは、居宅介護支援事業者を選び契約します。ケアマネジャーが相談に応じます。

要介護認定の判定結果で、利用できるサービスが異なります。

自宅で利用できるサービス	ホームヘルプ、訪問看護、訪問リハビリテーション、訪問入浴介護、デイサービス、デイケア、ショートステイ、居宅療養管理指導、福祉用具レンタル、福祉用具購入費支給、住宅改修など
入所できる施設	特別養護老人ホーム、介護老人保健施設、介護医療院
地域密着型サービス (南魚沼市民だけが利用できるサービス)	小規模多機能型居宅介護、看護小規模多機能型居宅介護、地域密着型デイサービス、認知症対応型デイサービス、グループホーム、地域密着型特別養護老人ホーム

市内介護サービス事業所の最新情報は、市ウェブサイトに掲載しています。



健康・福祉・医療

広告

お気軽にご相談ください。

るあな
訪問看護ステーション

この家でずっと一緒に暮らしたい。
その想いを支えます。

在宅看護…主治医の指示のもと、
担当看護師が家庭を訪問し、
体調観察や療養生活に合った
適切なケアやアドバイスを行います。

南魚沼市六日町924-5
TEL.025-775-7827

南魚沼市 るあな 検索

社会福祉法人 曙会

緑豊かな環境、四季折々の大自然

四季の風遊ぶ
いろいろ
魚沼 彩の郷

ケアハウス 坂戸レジデンス
〒949-6611 新潟県南魚沼市坂戸7-21
TEL(025)770-2800

特別養護老人ホーム 坂戸楽生園
〒949-6611 新潟県南魚沼市坂戸7-3
TEL(025)772-8188

▶ 介護サービス利用者のための利用料軽減制度

低所得者には、介護サービス利用料の軽減制度が設けられています。

▶ 高額介護サービス費制度、高額医療合算介護サービス費制度

自己負担分が一定額を超えたとき、その超えた額が払い戻される制度です。

▶ 介護保険負担限度額制度

施設サービス、ショートステイを利用したときの食費と居住費(滞在費)が軽減される制度です。

▶ 社会福祉法人等による利用者負担軽減制度

社会福祉法人などが運営する介護サービスを利用したときに、利用料が軽減される制度です。

地域包括支援センター

問 南魚沼市地域包括支援センター TEL.773-6675
大和地域包括支援センター TEL.788-0106
塩沢地域包括支援センター TEL.782-0252

地域包括支援センターは、地域で暮らす高齢者がいつまでも健やかに住み慣れた地域で生活できるよう、主任ケアマネジャー・保健師・社会福祉士などが、さまざまな機関と協力しながら生活を支援します。



健康・福祉・医療

広 告



ゆきつばき

塩沢デイサービスセンター

〒949-6408

南魚沼市塩沢 1328-2 TEL 025-778-2575

居宅介護支援事業所

〒949-6408

南魚沼市塩沢 1329-12 TEL 025-782-9875

塩沢グループホーム

〒949-6408

南魚沼市塩沢 2417 TEL 025-775-7551



雲洞グループホームつばき園

〒949-6542

南魚沼市雲洞 623-5 TEL 025-782-5215



<http://www.kinjou.ac.jp>

