



# 愛車の健康法

日常点検や定期点検を習慣づけましょう。「ちょっと変だ」と早めに異変に気付くことで、多くのトラブルを回避することができます。その為のアドバイスを紹介します。

## 意外と気付にくいワイパーの交換

雨の日になくってはならないワイパーですが、劣化してくると拭きムラができたたびびり(拭き跡)が残り、かえって視界が悪くなることも。日頃から点検し、できれば1年に1度交換しましょう。

## ランプはこまめに点検を

車のランプ類はドライバーが状況を確認する他に、周りに対して意思表示を伝える役割もあります。安全に走行するために、日頃から故障しているランプが無い点検しましょう。



## 排気ガスで健康チェックを

エンジンをかけたら排気ガスをチェックしましょう。無色のはずの排気ガスが黒ずんでいるなど、普段と異なる状態を発見したら早めに整備工場に相談しましょう。



## エンジンの点検は耳でもできる

水温計などの計器でエンジンの異常を確認する事は出来ませんが、エンジンから普段と違う音がしないかどうかでも確認は出来ます。ガラガラ・キューキューというような音がしたらすぐに点検しましょう。

## タイヤ点検

タイヤは、唯一路面と接して重い車重を支えている、負担の大きなパーツです。ドライブに出かける前に、タイヤの寿命や溝の有無、空気圧などをチェックしましょう。



## 燃費チェックで健康診断

普段からガソリンを入れた時には燃費を調べて、燃費の変化に注意しましょう。燃費が悪くなったように感じたら点検しましょう。



## エンジンオイルの交換は定期的に

エンジンオイルは次第に汚れ、機能が低下します。交換時期はエンジンの状態や使用状況によって異なりますが、一般的に5,000~10,000km経過時(走行距離が少ない場合でも6ヶ月~1年ごと)とされています。オイルのグレードによって交換時期が定められているので、状況に合わせ、早めに交換しましょう。



## 車のこと Q&A

**Q** 車の維持費は年間どのくらいかかりますか？

**A.** 使う用途や車種によって違いはありますが、車の維持費は大きく4つに分類されます。ガソリンなどの燃料費、定期点検・車検、部品、消耗品などのメンテナンス費、年間の任意保険料、自動車税も必要になってきます。

他にも、保管場所によっては駐車場代なども考えられますので、車を購入する前には、これらも併せて考慮することが大切です。

**Q** 車種によって支払う税金に違いはありますか？

**A.** 平成14年から、排出ガスや燃費の性能など環境に配慮した度合いによって、車種や車齢ごとに異なる税額となる「グリーン税制」が実施されています。

これによって電気や天然ガスなどの低燃費自動車などは、新車購入時にかかる税率が大幅に軽減されています。

一方で一定の車齢を越えたディーゼル車などに対しては、増税もあります。

細かな基準と条件がありますので、しっかり確認しておきましょう。

## 車検のこと Q&A

**Q** 日本の自動車検査証の有効期間が短いのはなぜですか？

**A.** 自家用乗用車の有効期間は、新車から3年目に初回の検査、以後2年ごとに実施されており、自動車先進国である欧米とほぼ同じ周期。日本と各国の交通事情や交通安全対策の違いを考えると、ほぼ同様といえるでしょう。



**Q** 検査1年後で故障。2年間保証じゃないの？

**A.** 検査は保証ではありません。検査は、その時点で自動車が安全・環境基準に適合しているか否かを判断しているもの。今後2年間の安全を保証するわけではありません。自動車はあくまで動く機械ですから機能の劣化や摩耗等は避けられないのです。したがって、検査と検査の間の安全管理は自己責任、つまり使用者の点検整備によって保たれなければなりません。

国土交通省 自動車局ホームページ「自動車検査登録総合ポータルサイト」  
(<https://www.jidoushatouroku-portal.mlit.go.jp/jidousha/kensatoroku/index.html>)より加工・編集して作成



※(株)サイネックスによる編集ページです。  
※ここは有料広告掲載ページです。



大切なクルマを長持ちさせるため

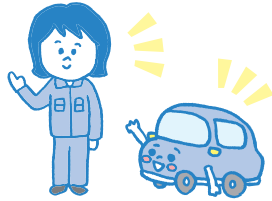


### 検査と点検整備の違い

自動車の検査と点検整備はよく混同されますが、それぞれ違うものです。自動車の検査は、国が一定期間ごとにチェックするもので、検査時において安全・環境基準に適合しているかどうかを確認しているものです。

一方、自動車の点検・整備とは、自動車の保守管理責任はユーザー自身にある(自己管理責任)ことから、自動車ユーザー(自動車ユーザーが依頼した整備工場等を含む)が必要な時に点検し、その結果に基づき必要な整備をすることをいいます。この様に、検査と点検・整備は直接リンクするものではありません。

国土交通省HP「自動車点検・整備」  
(<http://www.mlit.go.jp/jidosha/jidosha/ten-kenseibi/tenken/t1/t1-1/>)より加工・編集して作成



**SUZUKI ARENA** スズキアリーナ六日町  
<http://www.suzuki-muikamachi.com/>

おまかせください!  
新車・中古車販売  
車検、点検、钣金、保険

**(有)西山自動車**

〒949-6603 南魚沼市川窪251-2  
**TEL.025-773-6859**  
**FAX.025-772-7930**

営業時間/9:00~19:00

**MGH**

修理・販売・車の事なら  
気軽にお立ち寄り下さい

株式会社  
**マイカーギヤラリー北越**

南魚沼市美佐島89-111  
**TEL(025)773-6481**

Honda Cars 新潟中央 南魚沼店

ホンダ車の御購入と整備は  
損保ジャパン代理店

**Honda Cars 新潟中央**  
南魚沼店 南魚沼市川窪 1172 番地 1  
TEL(025)772-4321  
<http://dealer.honda.co.jp/hondacars-niigatachuou/>

**ナカヤマ**

南魚沼市大杉新田1123  
**TEL 025-776-2102**  
<https://www.nakayamotors.com>  
[info@nakayamotors.com](mailto:info@nakayamotors.com)

六日町ICから車で7分  
ナカヤマモータース(株)

生活ガイド