

# 新大巻地域開発センター新築工事

## 【 機 械 設 備 工 事 】

■ 図 面 リ ス ト ■

図面番号	図面名称	縮尺
M－1	機械設備工事仕様書(1)	－
M－2	機械設備工事仕様書(2)	－
M－3	衛生設備 器具表・機器表	－
M－4	空調設備 機器表(1)	－
M－5	空調設備 機器表(2)	－
M－6	衛生設備 配置図	1/300
M－7	衛生設備 センター棟平面図	1/100
M－8	消雪設備 埋設配管図	1/300
M－9	消雪設備 屋根配管図	1/150
M－10	空調設備 センター棟平面図	1/100
M－11	換気設備 センター棟平面図	1/100
M－12	換気設備 広場棟平面図	1/100
M－13	雪冷房設備 センター棟平面図	1/100
M－14	雪冷房設備 雪室棟ダクト平面図	1/100
M－15	雪冷房設備 雪室棟配管平面図	1/100
M－16	雪冷房設備 埋設ダクト図、系統図	－
M－17	雪冷房設備 自動制御計装系統図	－
M－18	雪冷房設備 自動制御センター棟平面図	1/100
M－19	雪冷房設備 自動制御雪室棟平面図	1/100

大巻地域開発センター新築(機械設備)

工事設計図

新潟県南魚沼市

令和 年 月 (全 校)

工事場所 南魚沼市大杉新田字中原416番地2

建物概要

建 物 名 称	構 造	階 数	延べ面積 (㎡)	消防令別表第一	備 考
センター棟	木造	1階	428.95	第1項(口)	集会場等
広場棟	木造	1階	347.80	第7項	体育館
雪室棟	S造	1階	217.93	第14項	倉庫

仕 様 書

Ⅰ. 共通仕様  
1. 本共通仕様及び特記仕様に記載されていない事項は、次による。  
新築及び増築に係る機械設備工事においては、「国土交通省大臣官房官庁営繕部監修・公共建築工事標準仕様書(機械設備工事編)令和4年版」(以下「標準仕」という。 )及び「国土交通省大臣官房官庁営繕部設備・環境課監修・公共建築設備工事標準図(機械設備工事編)令和4年版」(以下「標準図」という。 )による。  
改修に係る機械設備工事においては、「国土交通省大臣官房官庁営繕部監修・公共建築改修工事標準仕様書(機械設備工事編)令和4年版」(以下「改修標準仕」という。 )及び標準図による。ただし、改修標準仕に記載されていない事項は標準仕による。  
2～4及び別表は省略。  
2. 「(新潟県土木部建築工事仕様書作成要領別記3『機械設備工事共通仕様』」のとおり。新潟県ホームページを参照。  
凡 例  
(1) 章と項目は番号に○のついたものを適用する。特記事項は、に○のついたものを適用する。  
(2) 特記事項で、○印のない場合は、※ 印を適用する。○ 印と ※ 印のある場合は○ 印のみ適用する。  
(3) 印と ⊙ 印のある場合は両方適用する。  
(4) 根拠項目の「a-b.c.d」は標準仕並びに改修標準仕の第 a編 b章 c節 d項を表す。

章 項 目

特 記 事 項

補 注  
(注釈等)  
備考欄

① 工事実績情報  
② 概成工期  
③ 内部の工事期間等  
④ 工事の記録等  
⑤ 発生材の処理等  
⑥ 機材の検査に伴う試験  
⑦ 技能士  
⑧ 見本施工  
⑨ 完成図等  
⑩ 施工図等の取扱い  
⑪ 工事完成写真  
⑫ 工事施工状況写真  
⑬ 他工事との取合い

請負工事費 500万円以上の場合登録する。  
  
※ 無 ・ 有 (工期 令和 年 月 日) 着手 令和 年 月 日 ～ 終了 令和 年 月 日 とする。  
ただし、次の作業は内部工事着手前に行える。(着手日、作業箇所は施設及び監督員と協議のうえ決定する。 )  
※ 工場製作のための現場寸法調査  
部分使用に係る条件に変更がある場合は、部分使用承諾書により施設内部の使用を開始する。  
契約書に基づく履行報告に当たり、報告に用いる書式等は「工事運行マニュアル(新潟県土木部都市局営繕課)」による。  
＜表－2＞ 「発生材の処理等」による。  
  
下記の機材は、標準あるいは改修標準 第1編1.4.6(1)(f)を適用する。  
( )  
・ 配管施工 (建築配管作業)  
・ 熱絶縁施工 (保温、保冷、防湿)  
・ 冷凍・空調調和機器施工 (機器据付及び整備)  
・ 建築板金施工 (夕外製作及び取付)  
※ 実施しない  
実施する ( )  
  
下記のものを作成し提出する。なお、作成方法及び部数等は監督員の指示による。  
製本 (完成図、施工図)、CADデータ、保全に関する資料  
施工図等の著作権に係る当該建築物に関する使用権は、発注者に委譲するものとする。  
  
工事完了後整理のうえ監督員に提出する。提出部数 3 部  
工事完成写真は機械室機器、主要各室の冷暖房衛生機器及び屋外施設等とし、改修工事について、主要な部分の改修前と改修後が、比較できるものとする。このほか特に監督員が必要と認め指示した箇所とする。  
工事施工状況写真の撮影は、工事に係る材料、施工及び品質管理の状況が確認できるように行うものとし「国土交通省大臣官房官庁営繕部監修 営繕工事写真撮影要領(令和5年版)」による工事写真撮影ガイドブック機械設備工事編(令和5年版)」を参考に、撮影計画書を作成して監督員に提出する。ただし、あらかじめ監督員の承諾を受けた場合は、撮影計画書の作成を省略できる。  
提出部数 部、印刷物若しくは電子データ(DVD等のメディア)で提出する。  
スリーブ、箱入れなど他工事との取合いは＜表－3>「工事区分表」によるものとし、施工に支障をきたさない時期までに必要な大きさ、位置などを関係者と調整する。

① ② ③ ④ ⑤ ⑥ ⑦ ⑧ ⑨ ⑩ ⑪ ⑫ ⑬

1. 溶接部の非破壊検査  
2. 吊り及び支持  
3. 管の埋設  
④ 地中配管の表示  
⑤ 埋戻し土・盛土  
⑥ 耐震措置  
7. 制御及び操作盤  
8. インバーター用制御及び操作盤  
9. 建物導入部の点検扉

※ 適用しない ・ 適用する (・ RT ・ PT ・ MT)  
・ 油管 ・ 低圧蒸気管 ・ 冷却水管 ・ 冷温水管 ・ 高圧蒸気管 ・ 高温水管)  
機械室内等配管で振動の伝播を防ぐ必要がある場合の吊金物は下記による。  

機材室名	シングル	※	※	※
防振吊金物	ダブル	※	※	※
施工範囲	・ 給水管 ・ 消火管 ・ ダクト ・ 冷却水管 ・ 冷温水管 ・ 温水管			

  
床下地中埋設配管は、床配筋から吊金物で支持する。(※ 共同図参照)  
地中埋設機 (※ 要 (図示の箇所) ・ 不要)  
埋設表示テープ (※ 要 ・ 不要)  
※ 掘削土の良質土 (ただし、管の周囲は山砂の類とする。 )  
※ すべて山砂の類で示す  
設備機器の固定は下記に示す事項を除き、全て「建築設備耐震設計・施工指針 独立行政法人建築研究所監修 2014年版」による。また、100kg未満の機器については製造者の指定する方法で確実に支持・固定する。  

重要機器	重要水槽

  
重要機器・重要水槽については、下表に適合する設計用水平震度から算出したアンカーボルト数を選定して固定する。  

設計用標準水平震度				
設置場所	耐震安全性の分類		一般の施設(乙種)重要機器・水槽	
	重要機器・水槽	一般の施設(乙種)重要機器・水槽		
上層階・屋上及び塔屋	2.0 (2.0) <2.0>	1.5 (2.0) <1.5>	1.5 (2.0) <1.5>	1.0 (1.5) <1.0>
中間階	1.5 (1.5) <1.5>	1.0 (1.5) <1.0>	1.0 (1.5) <1.0>	0.6 (1.0) <0.6>
地下階・1階	1.0 (1.0) <1.5>	0.6 (1.0) <1.0>	0.6 (1.0) <1.0>	0.4 (0.6) <0.6>

  
(注) 1. ( ) 内の数値は防振支持の機器の場合に適用する。  
2. < > 内の数値は水槽類に適用する。  
3. 上層階の定義は、2～6階建の場合は最上階、7～9階建の場合は上層2階、10～12階建の場合は上層3階、13階建以上の場合は上層4階。  
(1) 設計用水平地震力・機器の重量(N)に設計用水平震度を乗じたものとする。  
(2) 設計用鉛直地震力・設計用水平地震力の1/2とし、水平地震力と同時に働くものとする。  
  
下記の機器は標準仕の第2編 1.2.2.1項を適用する。  
追加する接点及び端子は機器表による。  
下記の機器は標準仕第2編 1.2.2.2項を適用する。  
(図示の建物導入部において、φ12以上と異なる管の接合部に点検扉を設置する。

① ② ③ ④ ⑤ ⑥ ⑦ ⑧ ⑨ ⑩ ⑪ ⑫ ⑬ ⑭ ⑮ ⑯ ⑰ ⑱ ⑲ ⑳ ㉑ ㉒ ㉓ ㉔ ㉕ ㉖ ㉗ ㉘ ㉙ ㉚ ㉛ ㉜ ㉝ ㉞ ㉟ ㊱ ㊲ ㊳ ㊴ ㊵ ㊶ ㊷ ㊸ ㊹ ㊺ ㊻ ㊼ ㊽ ㊾ ㊿

① 監督員事務所  
② 工事用水  
③ 工事電力  
④ 仮設建物等  
⑤ 残土処理  
⑥ 地業工事  
7. 鉄筋工事  
8. コンクリート工事  
9. 電気工事  
10. 配管工事  
11. 衛生器具設備  
12. 給排水設備  
13. 衛生器具設備  
14. 電気設備  
15. 配管工事  
16. 衛生器具設備  
17. 給排水設備  
18. 衛生器具設備  
19. 電気設備  
20. 配管工事  
21. 衛生器具設備  
22. 給排水設備  
23. 衛生器具設備  
24. 電気設備  
25. 配管工事  
26. 衛生器具設備  
27. 給排水設備  
28. 衛生器具設備  
29. 電気設備  
30. 配管工事  
31. 衛生器具設備  
32. 給排水設備  
33. 衛生器具設備  
34. 電気設備  
35. 配管工事  
36. 衛生器具設備  
37. 給排水設備  
38. 衛生器具設備  
39. 電気設備  
40. 配管工事  
41. 衛生器具設備  
42. 給排水設備  
43. 衛生器具設備  
44. 電気設備  
45. 配管工事  
46. 衛生器具設備  
47. 給排水設備  
48. 衛生器具設備  
49. 電気設備  
50. 配管工事  
51. 衛生器具設備  
52. 給排水設備  
53. 衛生器具設備  
54. 電気設備  
55. 配管工事  
56. 衛生器具設備  
57. 給排水設備  
58. 衛生器具設備  
59. 電気設備  
60. 配管工事  
61. 衛生器具設備  
62. 給排水設備  
63. 衛生器具設備  
64. 電気設備  
65. 配管工事  
66. 衛生器具設備  
67. 給排水設備  
68. 衛生器具設備  
69. 電気設備  
70. 配管工事  
71. 衛生器具設備  
72. 給排水設備  
73. 衛生器具設備  
74. 電気設備  
75. 配管工事  
76. 衛生器具設備  
77. 給排水設備  
78. 衛生器具設備  
79. 電気設備  
80. 配管工事  
81. 衛生器具設備  
82. 給排水設備  
83. 衛生器具設備  
84. 電気設備  
85. 配管工事  
86. 衛生器具設備  
87. 給排水設備  
88. 衛生器具設備  
89. 電気設備  
90. 配管工事  
91. 衛生器具設備  
92. 給排水設備  
93. 衛生器具設備  
94. 電気設備  
95. 配管工事  
96. 衛生器具設備  
97. 給排水設備  
98. 衛生器具設備  
99. 電気設備  
100. 配管工事  
101. 衛生器具設備  
102. 給排水設備  
103. 衛生器具設備  
104. 電気設備  
105. 配管工事  
106. 衛生器具設備  
107. 給排水設備  
108. 衛生器具設備  
109. 電気設備  
110. 配管工事  
111. 衛生器具設備  
112. 給排水設備  
113. 衛生器具設備  
114. 電気設備  
115. 配管工事  
116. 衛生器具設備  
117. 給排水設備  
118. 衛生器具設備  
119. 電気設備  
120. 配管工事  
121. 衛生器具設備  
122. 給排水設備  
123. 衛生器具設備  
124. 電気設備  
125. 配管工事  
126. 衛生器具設備  
127. 給排水設備  
128. 衛生器具設備  
129. 電気設備  
130. 配管工事  
131. 衛生器具設備  
132. 給排水設備  
133. 衛生器具設備  
134. 電気設備  
135. 配管工事  
136. 衛生器具設備  
137. 給排水設備  
138. 衛生器具設備  
139. 電気設備  
140. 配管工事  
141. 衛生器具設備  
142. 給排水設備  
143. 衛生器具設備  
144. 電気設備  
145. 配管工事  
146. 衛生器具設備  
147. 給排水設備  
148. 衛生器具設備  
149. 電気設備  
150. 配管工事  
151. 衛生器具設備  
152. 給排水設備  
153. 衛生器具設備  
154. 電気設備  
155. 配管工事  
156. 衛生器具設備  
157. 給排水設備  
158. 衛生器具設備  
159. 電気設備  
160. 配管工事  
161. 衛生器具設備  
162. 給排水設備  
163. 衛生器具設備  
164. 電気設備  
165. 配管工事  
166. 衛生器具設備  
167. 給排水設備  
168. 衛生器具設備  
169. 電気設備  
170. 配管工事  
171. 衛生器具設備  
172. 給排水設備  
173. 衛生器具設備  
174. 電気設備  
175. 配管工事  
176. 衛生器具設備  
177. 給排水設備  
178. 衛生器具設備  
179. 電気設備  
180. 配管工事  
181. 衛生器具設備  
182. 給排水設備  
183. 衛生器具設備  
184. 電気設備  
185. 配管工事  
186. 衛生器具設備  
187. 給排水設備  
188. 衛生器具設備  
189. 電気設備  
190. 配管工事  
191. 衛生器具設備  
192. 給排水設備  
193. 衛生器具設備  
194. 電気設備  
195. 配管工事  
196. 衛生器具設備  
197. 給排水設備  
198. 衛生器具設備  
199. 電気設備  
200. 配管工事  
201. 衛生器具設備  
202. 給排水設備  
203. 衛生器具設備  
204. 電気設備  
205. 配管工事  
206. 衛生器具設備  
207. 給排水設備  
208. 衛生器具設備  
209. 電気設備  
210. 配管工事  
211. 衛生器具設備  
212. 給排水設備  
213. 衛生器具設備  
214. 電気設備  
215. 配管工事  
216. 衛生器具設備  
217. 給排水設備  
218. 衛生器具設備  
219. 電気設備  
220. 配管工事  
221. 衛生器具設備  
222. 給排水設備  
223. 衛生器具設備  
224. 電気設備  
225. 配管工事  
226. 衛生器具設備  
227. 給排水設備  
228. 衛生器具設備  
229. 電気設備  
230. 配管工事  
231. 衛生器具設備  
232. 給排水設備  
233. 衛生器具設備  
234. 電気設備  
235. 配管工事  
236. 衛生器具設備  
237. 給排水設備  
238. 衛生器具設備  
239. 電気設備  
240. 配管工事  
241. 衛生器具設備  
242. 給排水設備  
243. 衛生器具設備  
244. 電気設備  
245. 配管工事  
246. 衛生器具設備  
247. 給排水設備  
248. 衛生器具設備  
249. 電気設備  
250. 配管工事  
251. 衛生器具設備  
252. 給排水設備  
253. 衛生器具設備  
254. 電気設備  
255. 配管工事  
256. 衛生器具設備  
257. 給排水設備  
258. 衛生器具設備  
259. 電気設備  
260. 配管工事  
261. 衛生器具設備  
262. 給排水設備  
263. 衛生器具設備  
264. 電気設備  
265. 配管工事  
266. 衛生器具設備  
267. 給排水設備  
268. 衛生器具設備  
269. 電気設備  
270. 配管工事  
271. 衛生器具設備  
272. 給排水設備  
273. 衛生器具設備  
274. 電気設備  
275. 配管工事  
276. 衛生器具設備  
277. 給排水設備  
278. 衛生器具設備  
279. 電気設備  
280. 配管工事  
281. 衛生器具設備  
282. 給排水設備  
283. 衛生器具設備  
284. 電気設備  
285. 配管工事  
286. 衛生器具設備  
287. 給排水設備  
288. 衛生器具設備  
289. 電気設備  
290. 配管工事  
291. 衛生器具設備  
292. 給排水設備  
293. 衛生器具設備  
294. 電気設備  
295. 配管工事  
296. 衛生器具設備  
297. 給排水設備  
298. 衛生器具設備  
299. 電気設備  
300. 配管工事  
301. 衛生器具設備  
302. 給排水設備  
303. 衛生器具設備  
304. 電気設備  
305. 配管工事  
306. 衛生器具設備  
307. 給排水設備  
308. 衛生器具設備  
309. 電気設備  
310. 配管工事  
311. 衛生器具設備  
312. 給排水設備  
313. 衛生器具設備  
314. 電気設備  
315. 配管工事  
316. 衛生器具設備  
317. 給排水設備  
318. 衛生器具設備  
319. 電気設備  
320. 配管工事  
321. 衛生器具設備  
322. 給排水設備  
323. 衛生器具設備  
324. 電気設備  
325. 配管工事  
326. 衛生器具設備  
327. 給排水設備  
328. 衛生器具設備  
329. 電気設備  
330. 配管工事  
331. 衛生器具設備  
332. 給排水設備  
333. 衛生器具設備  
334. 電気設備  
335. 配管工事  
336. 衛生器具設備  
337. 給排水設備  
338. 衛生器具設備  
339. 電気設備  
340. 配管工事  
341. 衛生器具設備  
342. 給排水設備  
343. 衛生器具設備  
344. 電気設備  
345. 配管工事  
346. 衛生器具設備  
347. 給排水設備  
348. 衛生器具設備  
349. 電気設備  
350. 配管工事  
351. 衛生器具設備  
352. 給排水設備  
353. 衛生器具設備  
354. 電気設備  
355. 配管工事  
356. 衛生器具設備  
357. 給排水設備  
358. 衛生器具設備  
359. 電気設備  
360. 配管工事  
361. 衛生器具設備  
362. 給排水設備  
363. 衛生器具設備  
364. 電気設備  
365. 配管工事  
366. 衛生器具設備  
367. 給排水設備  
368. 衛生器具設備  
369. 電気設備  
370. 配管工事  
371. 衛生器具設備  
372. 給排水設備  
373. 衛生器具設備  
374. 電気設備  
375. 配管工事  
376. 衛生器具設備  
377. 給排水設備  
378. 衛生器具設備  
379. 電気設備  
380. 配管工事  
381. 衛生器具設備  
382. 給排水設備  
383. 衛生器具設備  
384. 電気設備  
385. 配管工事  
386. 衛生器具設備  
387. 給排水設備  
388. 衛生器具設備  
389. 電気設備  
390. 配管工事  
391. 衛生器具設備  
392. 給排水設備  
393. 衛生器具設備  
394. 電気設備  
395. 配管工事  
396. 衛生器具設備  
397. 給排水設備  
398. 衛生器具設備  
399. 電気設備  
400. 配管工事  
401. 衛生器具設備  
402. 給排水設備  
403. 衛生器具設備  
404. 電気設備  
405. 配管工事  
406. 衛生器具設備  
407. 給排水設備  
408. 衛生器具設備  
409. 電気設備  
410. 配管工事  
411. 衛生器具設備  
412. 給排水設備  
413. 衛生器具設備  
414. 電気設備  
415. 配管工事  
416. 衛生器具設備  
417. 給排水設備  
418. 衛生器具設備  
419. 電気設備  
420. 配管工事  
421. 衛生器具設備  
422. 給排水設備  
423. 衛生器具設備  
424. 電気設備  
425. 配管工事  
426. 衛生器具設備  
427. 給排水設備  
428. 衛生器具設備  
429. 電気設備  
430. 配管工事  
431. 衛生器具設備  
432. 給排水設備  
433. 衛生器具設備  
434. 電気設備  
435. 配管工事  
436. 衛生器具設備  
437. 給排水設備  
438. 衛生器具設備  
439. 電気設備  
440. 配管工事  
441. 衛生器具設備  
442. 給排水設備  
443. 衛生器具設備  
444. 電気設備  
445. 配管工事  
446. 衛生器具設備  
447. 給排水設備  
448. 衛生器具設備  
449. 電気設備  
450. 配管工事  
451. 衛生器具設備  
452. 給排水設備  
453. 衛生器具設備  
454. 電気設備  
455. 配管工事  
456. 衛生器具設備  
457. 給排水設備  
458. 衛生器具設備  
459. 電気設備  
460. 配管工事  
461. 衛生器具設備  
462. 給排水設備  
463. 衛生器具設備  
464. 電気設備  
465. 配管工事  
466. 衛生器具設備  
467. 給排水設備  
468. 衛生器具設備  
469. 電気設備  
470. 配管工事  
471. 衛生器具設備  
472. 給排水設備  
473. 衛生器具設備  
474. 電気設備  
475. 配管工事  
476. 衛生器具設備  
477. 給排水設備  
478. 衛生器具設備  
479. 電気設備  
480. 配管工事  
481. 衛生器具設備  
482. 給排水設備  
483. 衛生器具設備  
484. 電気設備  
485. 配管工事  
486. 衛生器具設備  
487. 給排水設備  
488. 衛生器具設備  
489. 電気設備  
490. 配管工事  
491. 衛生器具設備  
492. 給排水設備  
493. 衛生器具設備  
494. 電気設備  
495. 配管工事  
496. 衛生器具設備  
497. 給排水設備  
498. 衛生器具設備  
499. 電気設備  
500. 配管工事  
501. 衛生器具設備  
502. 給排水設備  
503. 衛生器具設備  
504. 電気設備  
505. 配管工事  
506. 衛生器具設備  
507. 給排水設備  
508. 衛生器具設備  
509. 電気設備  
510. 配管工事  
511. 衛生器具設備  
512. 給排水設備  
513. 衛生器具設備  
514. 電気設備  
515. 配管工事  
516. 衛生器具設備  
517. 給排水設備  
518. 衛生器具設備  
519. 電気設備  
520. 配管工事  
521. 衛生器具設備  
522. 給排水設備  
523. 衛生器具設備  
524. 電気設備  
525. 配管工事  
526. 衛生器具設備  
527. 給排水設備  
528. 衛生器具設備  
529. 電気設備  
530. 配管工事  
531. 衛生器具設備  
532. 給排水設備  
533. 衛生器具設備  
534. 電気設備  
535. 配管工事  
536. 衛生器具設備  
537. 給排水設備  
538. 衛生器具設備  
539. 電気設備  
540. 配管工事  
541. 衛生器具設備  
542. 給排水設備  
543. 衛生器具設備  
544. 電気設備  
545. 配管工事  
546. 衛生器具設備  
547. 給排水設備  
548. 衛生器具設備  
549. 電気設備  
550. 配管工事  
551. 衛生器具設備  
552. 給排水設備  
553. 衛生器具設備  
554. 電気設備  
555. 配管工事  
556. 衛生器具設備  
557. 給排水設備  
558. 衛生器具設備  
559. 電気設備  
560. 配管工事  
561. 衛生器具設備  
562. 給排水設備  
563. 衛生器具設備  
564. 電気設備  
565. 配管工事  
566. 衛生器具設備  
567. 給排水設備  
568. 衛生器具設備  
569. 電気設備  
570. 配管工事  
571. 衛生器具設備  
572. 給排水設備  
573. 衛生器具設備  
574. 電気設備  
575. 配管工事  
576. 衛生器具設備  
577. 給排水設備  
578. 衛生器具設備  
579. 電気設備  
580. 配管工事  
581. 衛生器具設備  
582. 給排水設備  
583. 衛生器具設備  
584. 電気設備  
585. 配管工事  
586. 衛生器具設備  
587. 給排水設備  
588. 衛生器具設備  
589. 電気設備  
590. 配管工事  
591. 衛生器具設備  
592. 給排水設備  
593. 衛生器具設備  
594. 電気設備  
595. 配管工事  
596. 衛生器具設備  
597. 給排水設備  
598. 衛生器具設備  
599. 電気設備  
600. 配管工事  
601. 衛生器具設備  
602. 給排水設備  
603. 衛生器具設備  
604. 電気設備  
605. 配管工事  
606. 衛生器具設備  
607. 給排水設備  
608. 衛生器具設備  
609. 電気設備  
610. 配管工事  
611. 衛生器具設備  
612. 給排水設備  
613. 衛生器具設備  
614. 電気設備  
615. 配管工事  
616. 衛生器具設備  
617. 給排水設備  
618. 衛生器具設備  
619. 電気設備  
620. 配管工事  
621. 衛生器具設備  
622. 給排水設備  
623. 衛生器具設備  
624. 電気設備  
625. 配管工事  
626. 衛生器具設備  
627. 給排水設備  
628. 衛生器具設備  
629. 電気設備  
630. 配管工事  
631. 衛生器具設備  
632. 給排水設備  
633. 衛生器具設備  
634. 電気設備  
635. 配管工事  
636. 衛生器具設備  
637. 給排水設備  
638. 衛生器具設備  
639. 電気設備  
640. 配管工事  
641. 衛生器具設備  
642. 給排水設備  
643. 衛生器具設備  
644. 電気設備  
645. 配管工事  
646. 衛生器具設備  
647. 給排水設備  
648. 衛生器具設備  
649. 電気設備  
650. 配管工事  
651. 衛生器具設備  
652. 給排水設備  
653. 衛生器具設備  
654. 電気設備  
655. 配管工事  
656. 衛生器具設備  
657. 給排水設備  
658. 衛生器具設備  
659. 電気設備  
660. 配管工事  
661. 衛生器具設備  
662. 給排水設備  
663. 衛生器具設備  
664. 電気設備  
665. 配管工事  
666. 衛生器具設備  
667. 給排水設備  
668. 衛生器具設備  
669. 電気設備  
670. 配管工事  
671. 衛生器具設備  
672. 給排水設備  
673. 衛生器具設備  
674. 電気設備  
675. 配管工事  
676. 衛生器具設備  
677. 給排水設備  
678. 衛生器具設備  
679. 電気設備  
680. 配管工事  
681. 衛生器具設備  
682. 給排水設備  
683. 衛生器具設備  
684. 電気設備  
685. 配管工事  
686. 衛生器具設備  
687. 給排水設備  
688. 衛生器具設備  
689. 電気設備  
690. 配管工事  
691. 衛生器具設備  
692. 給排水設備  
693. 衛生器具設備  
694. 電気設備  
695. 配管工事  
696. 衛生器具設備  
697. 給排水設備  
698. 衛生器具設備  
699. 電気設備  
700. 配管工事  
701. 衛生器具設備  
702. 給排水設備  
703. 衛生器具設備  
704. 電気設備  
705. 配管工事  
706. 衛生器具設備  
707. 給排水設備  
708. 衛生器具設備  
709. 電気設備  
710. 配管工事  
711. 衛生器具設備  
712. 給排水設備  
713. 衛生器具設備  
714. 電気設備  
715. 配管工事  
716. 衛生器具設備  
717. 給排水設備  
718. 衛生器具設備  
719. 電気設備  
720. 配管工事  
721. 衛生器具設備  
722. 給排水設備  
723. 衛生器具設備  
724. 電気設備  
725. 配管工事  
726. 衛生器具設備  
727. 給排水設備  
728. 衛生器具設備  
729. 電気設備  
730. 配管工事  
731. 衛生器具設備  
732. 給排水設備  
733. 衛生器具設備  
734. 電気設備  
735. 配管工事  
736. 衛生器具設備  
737. 給排水設備  
738. 衛生器具設備  
739. 電気設備  
740. 配管工事  
741. 衛生器具設備  
742. 給排水設備  
743. 衛生器具設備  
744. 電気設備  
745. 配管工事  
746. 衛生器具設備  
747. 給排水設備  
748. 衛生器具設備  
749. 電気設備  
750. 配管工事  
751. 衛生器具設備  
752. 給排水設備  
753. 衛生器具設備  
754. 電気設備  
755. 配管工事  
756. 衛生器具設備  
757. 給排水設備  
758. 衛生器具設備  
759. 電気設備  
760. 配管工事  
761. 衛生器具設備  
762. 給排水設備  
763. 衛生器具設備  
764. 電気設備  
765. 配管工事  
766. 衛生器具設備  
767. 給排水設備  
768. 衛生器具設備  
769. 電気設備  
770. 配管工事  
771. 衛生器具設備  
772. 給排水設備  
773. 衛生器具設備  
774. 電気設備  
775. 配管工事  
776. 衛生器具設備  
777. 給排水設備  
778. 衛生器具設備  
779. 電気設備  
780. 配管工事  
781. 衛生器具設備  
782. 給排水設備  
783. 衛生器具設備  
784. 電気設備  
785. 配管工事  
786. 衛生器具設備  
787. 給排水設備  
788. 衛生器具設備  
789. 電気設備  
790. 配管工事  
791. 衛生器具設備  
792. 給排水設備  
793. 衛生器具設備  
794. 電気設備  
795. 配管工事  
796. 衛生器具設備  
797. 給排水設備  
798. 衛生器具設備  
799. 電気設備  
800. 配管工事  
801. 衛生器具設備  
802. 給排水設備  
803. 衛生器具設備  
804. 電気設備  
805. 配管工事  
806. 衛生器具設備  
807. 給排水設備  
808. 衛生器具設備  
809. 電気設備  
810. 配管工事  
811. 衛生器具設備  
812. 給排水設備  
813. 衛生器具設備  
814. 電気設備  
815. 配管工事  
816. 衛生器具設備  
817. 給排水設備  
818. 衛生器具設備  
819. 電気設備  
820. 配管工事  
821. 衛生器具設備  
822. 給排水設備  
823. 衛生器具設備  
824. 電気設備  
825. 配管工事  
826. 衛生器具設備  
827. 給排水設備  
828. 衛生器具設備  
829. 電気設備  
830. 配管工事  
831. 衛生器具設備  
832. 給排水設備  
833. 衛生器具設備  
834. 電気設備  
835. 配管工事  
836. 衛生器具設備  
837. 給排水設備  
838. 衛生器具設備  
839. 電気設備  
840. 配管工事  
841. 衛生器具設備  
842. 給排水設備  
843. 衛生器具設備  
844. 電気設備  
845. 配管工事  
846. 衛生器具設備  
847. 給排水設備  
848. 衛生器具設備  
849. 電気設備  
850. 配管工事  
851. 衛生器具設備  
852. 給排水設備  
853. 衛生器具設備  
854. 電気設備  
855. 配管工事  
856. 衛生器具設備  
857. 給排水設備  
858. 衛生器具設備  
859. 電気設備  
860. 配管工事  
861. 衛生器具設備  
862. 給排水設備  
863. 衛生器具設備  
864. 電気設備  
865. 配管工事  
866. 衛生器具設備  
867. 給排水設備  
868. 衛生器具設備  
869. 電気設備  
870. 配管工事  
871. 衛生器具設備  
872. 給排水設備  
873. 衛生器具設備  
874. 電気設備  
875. 配管工事  
876. 衛生器具設備  
877. 給排水設備  
878. 衛生器具設備  
879. 電気設備  
880. 配管工事  
881. 衛生器具設備  
882. 給排水設備  
883. 衛生器具設備  
884. 電気設備  
885. 配管工事  
886. 衛生器具設備  
887. 給排水設備  
888. 衛生器具設備  
889. 電気設備  
890. 配管工事  
891. 衛生器具設備  
892. 給排水設備  
893. 衛生器具設備  
894. 電気設備  
895. 配管工事  
896. 衛生器具設備  
897. 給排水設備  
898. 衛生器具設備  
899. 電気設備  
900. 配管工事  
901. 衛生器具設備  
902. 給排水設備  
903. 衛生器具設備  
904. 電気設備  
905. 配管工事  
906. 衛生器具設備  
907. 給排水設備  
908. 衛生器具設備  
909. 電気設備  
910. 配管工事  
911. 衛生器具設備  
912. 給排水設備  
913. 衛生器具設備  
914. 電気設備  
915. 配管工事  
916. 衛生器具設備  
917. 給排水設備  
918. 衛生器具設備  
919. 電気設備  
920. 配管工事  
921. 衛生器具設備  
922. 給排水設備  
923. 衛生器具設備  
924. 電気設備  
925. 配管工事  
926. 衛生器具設備  
927. 給排水設備  
928. 衛生器具設備  
929. 電気設備  
930. 配管工事  
931. 衛生器具設備  
932. 給排水設備  
933. 衛生器具設備  
934. 電気設備  
935. 配管工事  
936. 衛生器具設備  
937. 給排水設備  
938. 衛生器具設備  
939. 電気設備  
940. 配管工事  
941. 衛生器具設備  
942. 給排水設備  
943. 衛生器具設備  
944. 電気設備  
945. 配管工事  
946. 衛生器具設備  
947. 給排水設備  
948. 衛生器具設備  
949. 電気設備  
950. 配管工事  
951. 衛生器具設備  
952. 給排水設備  
953. 衛生器具設備  
954. 電気設備  
955. 配管工事  
956. 衛生器具設備  
957. 給排水設備  
958. 衛生器具設備  
959. 電気設備  
960. 配管工事  
961. 衛生器具設備  
962. 給排水設備  
963. 衛生器具設備  
964. 電気設備  
965. 配管工事  
966. 衛生器具設備  
96

規 格			用 途 ・ 種 別 ・ 施 工 部 位												備 考（接合法等）																																																																																																																																																																																																																																																																																																																																																																																																																																																																																																																																																																																																																																																																																																																																																																																																																																																																																																																																																																																																																																																																																																																																																																																																																															
名 称	番 号	備 考	給水管	排水	通	消火	ガス	油	給湯	給湯	給湯	給湯	給湯																																																																																																																																																																																																																																																																																																																																																																																																																																																																																																																																																																																																																																																																																																																																																																																																																																																																																																																																																																																																																																																																																																																																																																																																																																	
			一般	内	外	一般	カ	カ	カ	カ	カ	カ	カ	カ		カ	カ	カ	カ	カ	カ	カ	カ	カ	カ	カ	カ	カ	カ	カ	カ	カ	カ	カ	カ	カ	カ	カ	カ	カ	カ	カ	カ	カ	カ	カ	カ	カ	カ	カ	カ	カ	カ	カ	カ	カ	カ	カ	カ	カ	カ	カ	カ	カ	カ	カ	カ	カ	カ	カ	カ	カ	カ	カ	カ	カ	カ	カ	カ	カ	カ	カ	カ	カ	カ	カ	カ	カ	カ	カ	カ	カ	カ	カ	カ	カ	カ	カ	カ	カ	カ	カ	カ	カ	カ	カ	カ	カ	カ	カ	カ	カ	カ	カ	カ	カ	カ	カ	カ	カ	カ	カ	カ	カ	カ	カ	カ	カ	カ	カ	カ	カ	カ	カ	カ	カ	カ	カ	カ	カ	カ	カ	カ	カ	カ	カ	カ	カ	カ	カ	カ	カ	カ	カ	カ	カ	カ	カ	カ	カ	カ	カ	カ	カ	カ	カ	カ	カ	カ	カ	カ	カ	カ	カ	カ	カ	カ	カ	カ	カ	カ	カ	カ	カ	カ	カ	カ	カ	カ	カ	カ	カ	カ	カ	カ	カ	カ	カ	カ	カ	カ	カ	カ	カ	カ	カ	カ	カ	カ	カ	カ	カ	カ	カ	カ	カ	カ	カ	カ	カ	カ	カ	カ	カ	カ	カ	カ	カ	カ	カ	カ	カ	カ	カ	カ	カ	カ	カ	カ	カ	カ	カ	カ	カ	カ	カ	カ	カ	カ	カ	カ	カ	カ	カ	カ	カ	カ	カ	カ	カ	カ	カ	カ	カ	カ	カ	カ	カ	カ	カ	カ	カ	カ	カ	カ	カ	カ	カ	カ	カ	カ	カ	カ	カ	カ	カ	カ	カ	カ	カ	カ	カ	カ	カ	カ	カ	カ	カ	カ	カ	カ	カ	カ	カ	カ	カ	カ	カ	カ	カ	カ	カ	カ	カ	カ	カ	カ	カ	カ	カ	カ	カ	カ	カ	カ	カ	カ	カ	カ	カ	カ	カ	カ	カ	カ	カ	カ	カ	カ	カ	カ	カ	カ	カ	カ	カ	カ	カ	カ	カ	カ	カ	カ	カ	カ	カ	カ	カ	カ	カ	カ	カ	カ	カ	カ	カ	カ	カ	カ	カ	カ	カ	カ	カ	カ	カ	カ	カ	カ	カ	カ	カ	カ	カ	カ	カ	カ	カ	カ	カ	カ	カ	カ	カ	カ	カ	カ	カ	カ	カ	カ	カ	カ	カ	カ	カ	カ	カ	カ	カ	カ	カ	カ	カ	カ	カ	カ	カ	カ	カ	カ	カ	カ	カ	カ	カ	カ	カ	カ	カ	カ	カ	カ	カ	カ	カ	カ	カ	カ	カ	カ	カ	カ	カ	カ	カ	カ	カ	カ	カ	カ	カ	カ	カ	カ	カ	カ	カ	カ	カ	カ	カ	カ	カ	カ	カ	カ	カ	カ	カ	カ	カ	カ	カ	カ	カ	カ	カ	カ	カ	カ	カ	カ	カ	カ	カ	カ	カ	カ	カ	カ	カ	カ	カ	カ	カ	カ	カ	カ	カ	カ	カ	カ	カ	カ	カ	カ	カ	カ	カ	カ	カ	カ	カ	カ	カ	カ	カ	カ	カ	カ	カ	カ	カ	カ	カ	カ	カ	カ	カ	カ	カ	カ	カ	カ	カ	カ	カ	カ	カ	カ	カ	カ	カ	カ	カ	カ	カ	カ	カ	カ	カ	カ	カ	カ	カ	カ	カ	カ	カ	カ	カ	カ	カ	カ	カ	カ	カ	カ	カ	カ	カ	カ	カ	カ	カ	カ	カ	カ	カ	カ	カ	カ	カ	カ	カ	カ	カ	カ	カ	カ	カ	カ	カ	カ	カ	カ	カ	カ	カ	カ	カ	カ	カ	カ	カ	カ	カ	カ	カ	カ	カ	カ	カ	カ	カ	カ	カ	カ	カ	カ	カ	カ	カ	カ	カ	カ	カ	カ	カ	カ	カ	カ	カ	カ	カ	カ	カ	カ	カ	カ	カ	カ	カ	カ	カ	カ	カ	カ	カ	カ	カ	カ	カ	カ	カ	カ	カ	カ	カ	カ	カ	カ	カ	カ	カ	カ	カ	カ	カ	カ	カ	カ	カ	カ	カ	カ	カ	カ	カ	カ	カ	カ	カ	カ	カ	カ	カ	カ	カ	カ	カ	カ	カ	カ	カ	カ	カ	カ	カ	カ	カ	カ	カ	カ	カ	カ	カ	カ	カ	カ	カ	カ	カ	カ	カ	カ	カ	カ	カ	カ	カ	カ	カ	カ	カ	カ	カ	カ	カ	カ	カ	カ	カ	カ	カ	カ	カ	カ	カ	カ	カ	カ	カ	カ	カ	カ	カ	カ	カ	カ	カ	カ	カ	カ	カ	カ	カ	カ	カ	カ	カ	カ	カ	カ	カ	カ	カ	カ	カ	カ	カ	カ	カ	カ	カ	カ	カ	カ	カ	カ	カ	カ	カ	カ	カ	カ	カ	カ	カ	カ	カ	カ	カ	カ	カ	カ	カ	カ	カ	カ	カ	カ	カ	カ	カ	カ	カ	カ	カ	カ	カ	カ	カ	カ	カ	カ	カ	カ	カ	カ	カ	カ	カ	カ	カ	カ	カ	カ	カ	カ	カ	カ	カ	カ	カ	カ	カ	カ	カ	カ	カ	カ	カ	カ	カ	カ	カ	カ	カ	カ	カ	カ	カ	カ	カ	カ	カ	カ	カ	カ	カ	カ	カ	カ	カ	カ	カ	カ	カ	カ	カ	カ	カ	カ	カ	カ	カ	カ	カ	カ	カ	カ	カ	カ	カ	カ	カ	カ	カ	カ	カ	カ	カ	カ	カ	カ	カ	カ	カ	カ	カ	カ	カ	カ	カ	カ	カ	カ	カ	カ	カ	カ	カ	カ	カ	カ	カ	カ	カ	カ	カ	カ	カ	カ	カ	カ	カ	カ	カ	カ	カ	カ	カ	カ	カ	カ	カ	カ	カ	カ	カ	カ	カ	カ	カ	カ	カ	カ	カ	カ	カ	カ	カ	カ	カ	カ	カ	カ	カ	カ	カ	カ	カ	カ	カ	カ	カ	カ	カ	カ	カ	カ	カ	カ	カ	カ	カ	カ	カ	カ	カ	カ	カ	カ	カ	カ	カ	カ	カ	カ	カ	カ	カ	カ	カ	カ	カ	カ	カ	カ	カ	カ	カ	カ	カ	カ	カ	カ	カ	カ	カ	カ	カ	カ	カ	カ	カ	カ	カ	カ	カ	カ	カ	カ	カ	カ	カ	カ	カ	カ	カ	カ	カ	カ	カ	カ	カ	カ	カ	カ	カ	カ	カ	カ	カ	カ	カ	カ	カ	カ	カ	カ	カ	カ	カ	カ	カ	カ	カ	カ	カ	カ	カ	カ	カ	カ	カ	カ	カ	カ	カ	カ	カ	カ	カ	カ	カ	カ	カ	カ	カ	カ	カ	カ	カ	カ	カ	カ	カ	カ	カ	カ	カ	カ	カ	カ	カ	カ	カ	カ	カ	カ	カ	カ	カ	カ	カ	カ	カ	カ	カ	カ	カ	カ	カ	カ	カ	カ	カ	カ	カ	カ	カ	カ	カ	カ	カ	カ	カ	カ	カ	カ	カ	カ	カ	カ	カ	カ	カ	カ	カ	カ	カ	カ	カ	カ	カ	カ	カ	カ	カ	カ	カ	カ	カ	カ	カ	カ	カ	カ	カ	カ	カ	カ	カ	カ	カ	カ	カ	カ	カ	カ	カ	カ	カ	カ	カ	カ	カ	カ	カ	カ	カ	カ	カ	カ	カ	カ	カ	カ	カ	カ	カ	カ	カ	カ	カ

＜表-2＞「発生材の処理等」				
1. 再生資材の利用 下記資材の使用に際し、再生資材を利用すること。				
再生資材名	規 格	使用箇所	再資源化施設名・所在地	備 考
2. 建設発生土の利用 盛土等に使用する発生土は、下記の工事からの建設発生土を利用すること。				
発注機関	工事名	発生場所	施工会社名・連絡先	備 考
3. 建設発生土の搬出 工事の施工により発生する建設発生土は、下記の場所に搬出すること。				
受入工事名/施設名称				
工事場所/施設所在地				
連絡先				
仮置場所の有無				
備 考				
4. 建設廃棄物の搬出 工事の施工により発生する廃棄物は、下記の場所に搬出するものとし積算している。				
搬出する廃棄物名				
処理施設名称				
施設所在地				
連絡先				
備 考				
上表は積算上の条件であり、処理施設を指定するものではない。なお、請負者の提示する施設と異なる場合においても設計変更の対象としない。ただし、現場条件や数量の変更等、請負者の責によるものでない事項についてはこの限りではない。				
5. 建設リサイクル法の対象建設工事において、特定建設資材廃棄物の再資源化等が完了したときは、同法第18条に基づき再資源化等完了報告書を提出すること。				
6. 自ら産業廃棄物を運搬・処分する以外は、委託契約書の写しを提出すること。				
7. 協議について 建設工事発注後に明らかになったやむを得ない事情により、上記の指定や条件によりがたい場合は、速やかに監督員に報告し、協議すること。				
＜表-3＞工事区分表				
注) 原則○印を適用する。				
項 目		本工事	建築工事	電気工事
■躯体関係				
1. RC造（梁・壁・床）の貫通孔・開口部	貫通スリーブ材及び取付け	○		
	補強を要する型枠材及び取付け		○	
	補強を要しない型枠材及び取付け	○		
2. S・SRC造・梁貫通口	貫通孔・開口部の補強	○		
	貫通孔・型枠の穴埋め	○	○	
	S・SRC造貫通鋼管スリーブ・補強	○	○	
3. 設備機器の基礎	使用されたスリーブの穴埋め	○		
	予備スリーブの穴埋め	○		
	建築設計図に記入のあるもの	○	○	
■仕上げ関係	室内の基礎（建築設計図に記入のないもの）	○		
	屋外・屋上の基礎	○	○	
	屋上基礎で押えコンにアンカーしない軽微なもの	○		
■電気関係	機器取付け用アンカー・架台	○		
	屋内受水タンク用の基礎	○	○	
	機器付属の制御盤以降の配管配線（接地線共）	○		
■その他（工事区分を特に間違えやすい項目）	機器付属の制御盤への電源供給配管配線			○
	機器と付属操作リモコン等の取付け及び渡り配管配線			○
	天井材の取外し再取付		○	
床はつり補修	各種配管配線作業用			
	各種配管配線作業用			
	流し台・ガス台	○	○	
流し台・ガス台	衛生陶器は衛生設備	○	○	
	洗面化粧台	○	○	
	ガス漏れ警報器	○		
24H換気扇運動スイッチ	ガス納入業者工事	○		
	機器納入	○		
	取付			○
湯沸器運動スイッチ	機器納入	○		
	取付			○
	取付			○

Ⅲ. 改修特記仕様	
1. 施工条件	施工場所の設備機能停止に伴う非施工場所の代替設備。 ※設けない。・設ける（図示による） 天井解体の条件に従い、天井内の機器、配管及びダクト等を施工する。 天井解体の条件 ※ 建築工事 ・ 本工事（図示による） 工事車両の駐車場及び資機材置場については、次による。 ※敷地外（受注者の手配とする） 状態、性能及び機能等、取外し前に行う確認項目は、監督員と協議する。 取外した機器は、清掃又は洗浄等を行う。 ※別途工事 ・ 本工事（図示による）
2. 再使用品	
3. 固定された備品、机・カ、等の移動	
4. 本工事で設置する仮設	・ 足場 内部足場の種別 ※ A ～ D 種 ・ E 種 ・ F 種 ・ G 種 外部足場の種別 ※ A、C 種 ・ B 種 ・ D 種 ・ E 種 外部足場は枠組足場とする。 足場を設置する場合は、「手すり先行工法に関するガイドライン（厚生労働省 基発1226第2号令和5年12月26日）」の「手すり先行工法等に関するガイドライン」により、「働きやすい安心感のある足場に関する基準」に適合する手すり、手すり及び欄木の機能を有する足場とし、足場の組立て、解体又は変更の作業は、「手すり先行工法による足場の組立て等の作業に関する基準」の2の（1）手すり据置き方式又は（2）手すり先行専用足場方式により行うこと。 ・ 仮設間仕切り ※ A 種 ・ B 種 ・ C 種 ※別途工事 ・ 本工事（図示による） 撤去前に内容物の回収を要する機器及び配管は図示による。 ・ 冷媒 吸収液 ・ 廃油 アスベスト含有材については次による。 ・ アスベスト含有材使用箇所（ ） ・ 本工事により含有について分析を実施する（箇所） ・ 撤去箇所は図示による。 上記の他、撤去部にアスベスト含有の懸念がある場合は監督員と協議する。 壁付け機器、床置き機器及び天井付け機器撤去時の取付けボルト孔、壁面、天井面の変色等の補修及び床補修等は、次による。 ※建築工事 ・ 本工事（図示による） 床、壁及び天井等の撤去後の開口部について、補修の方法及び仕上げの仕様は、次による。 ※建築工事 ・ 本工事（図示による）
1. 既設配管の撤去	既設配管の撤去範囲は図示による。ただし、その位置で不具合と判断される場合は監督員と協議する。
2. 既設配管の撤出	下記の撤去材の集積場所は、監督員と協議する。
3. 既設配管の再生	工法（ ）
4. 地中配管	調査箇所及びサンプリング個数は、図示による。 ・ 埋設する部分の舗装等のはつり及び復旧工事の施工範囲及び舗装仕様は、図示による。 ・ 地盤対策は、図示による。 ・ 補栽、芝生、舗装、石貼、タイル等の移植及び撤去、復旧並びに再利用品等は、図示による。
5. 試験	システム全体の試験 ※行わない ・ 行う（ ） 既設配管を含む部分の試験方法は監督員と協議する。
6. はつり及び穴開け	はつり作業を行う場合は、埋設物の調査を行い、埋設配管等に損傷を与えないように行う。 ・ 埋設配管等の確認方法でX線法を指定する場合は、図示による。 ・ 既存のコンクリート床及び壁等の配管貫通場所及び貫通口径は、図示による。 ・ 解体基礎の仕様（有筋・無筋、防水・非防水、寸法等）は、図示による。 ・ 防水層等の補修は、図示による。
7. 既設基礎の解体	基礎解体、撤去後の床面仕上げ及び補修は、図示による。
8. インサート及びアンカー	既存のインサート及びアンカーボルトは原則として使用しない。やむを得ず既存のインサート及びアンカーボルトを再使用する場合は、状態及び強度をよく確認し、十分に清掃してから使用する。 引張強度の確認試験 ※行わない ・ 行う（ ） 下記の機器に使用するアンカーは前震計算を行い決定する。 （ ） あと施工アンカーの試験は次による。 性能確認試験 ※ 行わない ・ 行う（ ） 施工後確認試験 ※ 行わない ・ 行う（ ）
3. 追加特記事項	1. 給水設備 2. 給湯設備 3. 空調設備 下記の露出配管の保溫は、ワンタッチ保溫材（硬質ウレタンフォーム20mm）を使用する。<

## 衛生器具表

器 具 名 称	仕 様	合 計																
									多 目 的 ト イ レ	男 ト イ レ	女 ト イ レ		調 理 室	湯 沸 室	屋 外			
洋風便器	タンク式、ウォシュレット(貯湯式)	CS597BMS、SH596BAYR	5						1	2	2							
	AC100V 320W	TCF5534AU																
紙巻器	手すり棚付二連	YHB63FBR	4							2	2							
〃	棚付二連	YH702	1						1									
小便器	壁掛式、自動洗浄	UFS900JS	2							2								
	AC100V 24W																	
洗面器	カウンター式、壁給水、壁排水	L532、TLE26ﾀｲﾌﾟ	4							2	2							
	電温付き自動水栓	REAL03B1RS26SK																
	AC100V 300W																	
洗面カウンター(男)	ブラケット式、男2600L、洗面器×2	ML55、ﾎﾞｯｸｽ、一方ﾌﾟﾛﾝ	1							1								
〃 (女)	ブラケット式、女1700L、洗面器×2	ML55、ﾎﾞｯｸｽ、二方ﾌﾟﾛﾝ	1								1							
洗面器	壁掛式、壁給水、壁排水	L710C、TLE26ﾀｲﾌﾟ	1						1									
	電温付き自動水栓	REAL03B1RS26SK																
	AC100V 300W																	
洗面器	壁掛式、壁給水、壁排水	L250C	1										1					
	サーモ付き自動水栓	TLE26SS2A																
	AC100V 1W																	
化粧鏡	350X800H、一般ﾀｲﾌﾟ	YM3580AC	5						1	2	2							
手すり	L型700X700	T112GL9	1						1									
	はね上げ型700L	T112HK7R	1						1									
	小便器用600X550L	T112CU22	1							1								
ﾊﾞﾃﾞｨｰｼｰﾄ	開閉式、側面より使用	YKA25S	1						1									
	780×135(560)×1145H																	
洗濯機ﾊﾞﾝ	640×640、縦引きﾄﾗｯﾌﾟ	PWP640N2W、PJ2009NW	1										1					
洗濯機水栓	横単水栓、緊急止水付き	TW11R	1										1					
流し水栓	台付ｼﾝｸﾞﾙ混合水栓	TKS05313J	2										2					
厨房器具	SUS430製	(参考) ﾏﾌﾞﾚｯﾄﾝ																
二槽ｼﾝｸ	1500×600×800H、BK付	BS3-156	1										1					
水切台	1200X600X800H、BK付	BSW-126	1										1					
ｶﾞｽｺﾝﾛ台	900X600X650H、BK付	BWG-096	1										1					
ｶﾞｽﾃｰﾌﾞﾙｺﾝﾛ	350X420X160H、LPG9. 3kW	M-211C	1										1					
	大口ﾊﾞｰﾅｰ×1口																	
一槽流し台	木製ｷｯﾁﾝﾈｯﾄ、一体型	(参考) ﾜﾝﾄﾞ	1										1					
	1500L(右)、ﾚｷﾞｭﾗｰｶﾗｰ	KTD6-85-150DS																
飲料用水栓	立水栓	T76D	1										1					
洗い物用水栓	台付ｼﾝｸﾞﾙ混合水栓	TKS05301J	1										1					
不凍水栓柱	20AX1000H、吸気機能付	(参考) 竹村製作所																
	伸縮固定ﾊﾞﾝﾄﾞとも	D-X3-2013100	5													5		
	耐寒万能ﾎｰﾑ水栓	KTL-10	5													5		
造付調理台	(建築工事)		2										2					
	ｼﾝｸ、混合水栓、ｶﾞｽｺﾝﾛとも																	

memo

---



---



---

一級建築士事務所 新潟県知事登録(ハ)第 3289 号  
一級建築士登録 第 224298 号  
松田建築デザイン事務所 松田 昇  
新潟県南魚沼市新堀572-1 TEL(025)775-3677

工 事 名 称	新大巻地域開発センター新築工事
---------	-----------------

図面名称 衛生設備 器具表・機器表

縮尺 A2 - 令和7年01月28日

承認	検図	製図	図面番号
----	----	----	------

M-3



## 空 調 機 器 表

[illegible]

雪 室 機 器 表

[illegible]

memo	一級建築士事務所 新潟県知事登録(へ)第 3289 号 一級建築士登録 第 224298 号 松田建築デザイン事務所 松田 昇 新潟県南魚沼市新堀 572-1 TEL(025)775-3677	工 事 名 称		縮 尺 A2 一			令 和 7 年 01 月 28 日
		新大巻地域開発センター新築工事		承認	検 図	製 図	図 面 番 号
		図 面 名 称					M-4
		空調設備 機器表 (1)					

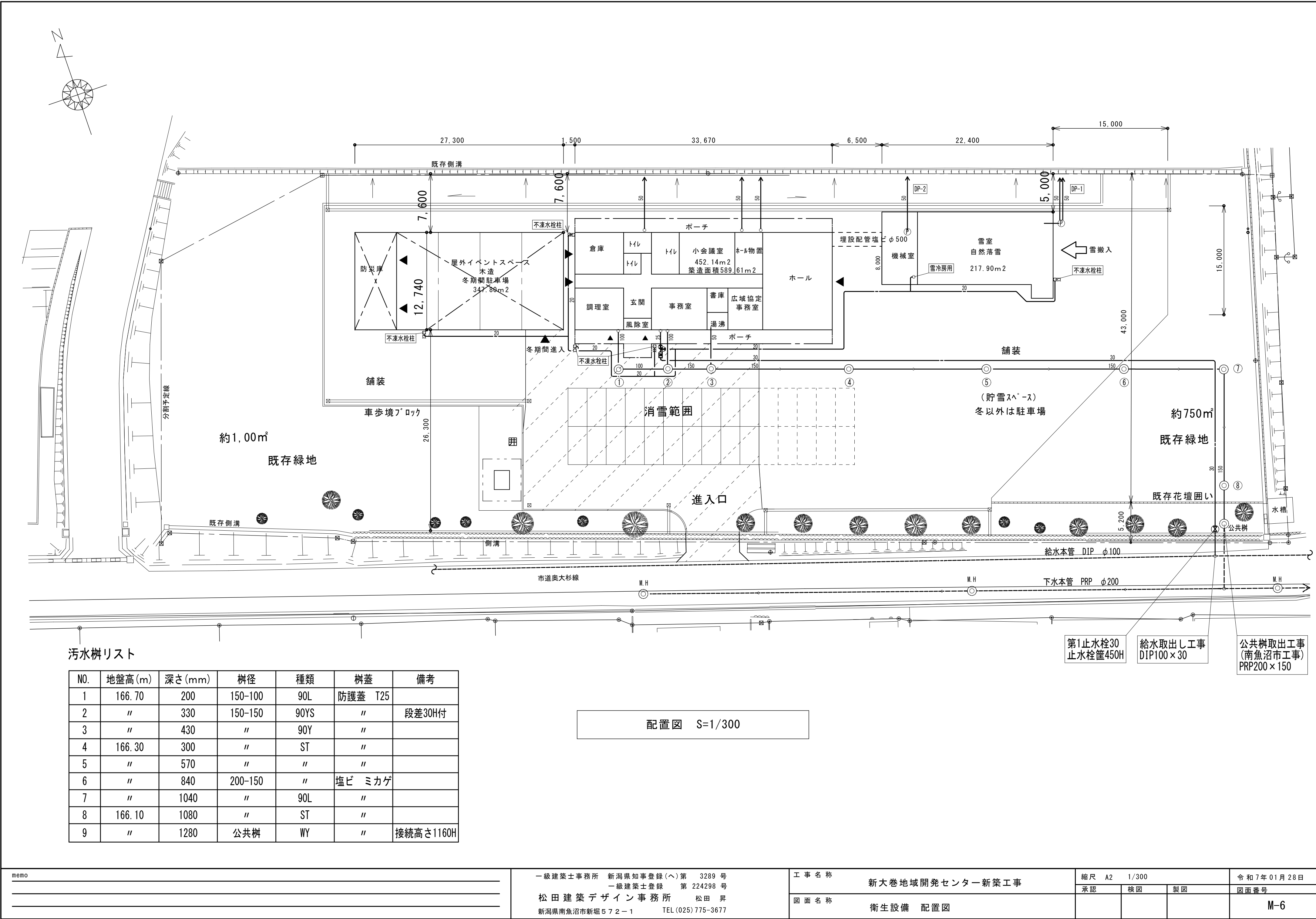
## 換氣機器表

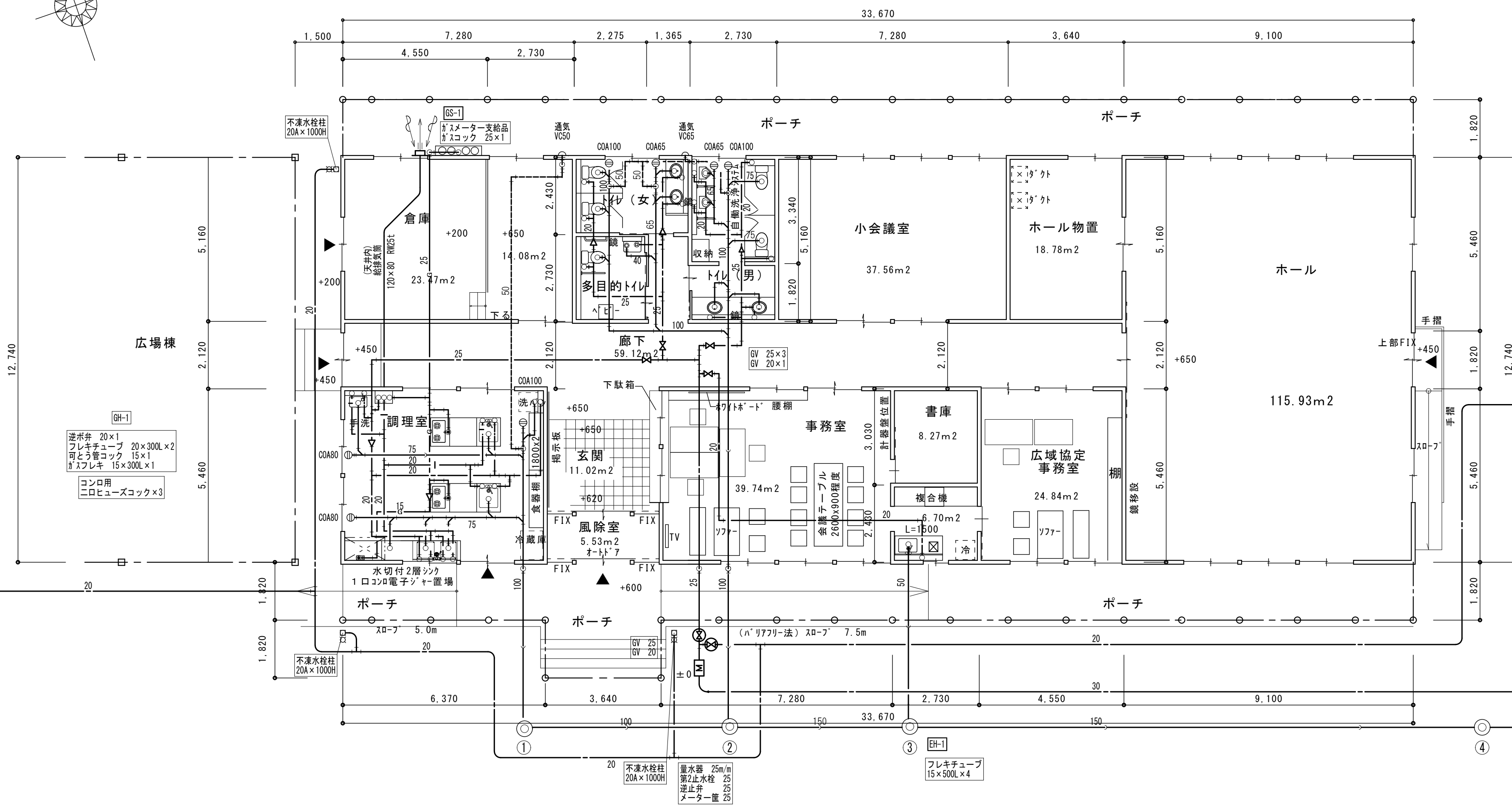
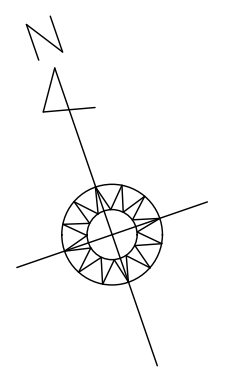
記 号	機 器 名 称	台数	仕 様	電 源			設置場所	備 考
				相	電 圧	容 量		
HEX-1 (24H)	全熱交換器	1	天井サッシ形（インリアハ <sup>®</sup> 棟） φ100×210/50m3/h×50Pa コントロールスイッチ （電気へ支給）	1	100	0.05	事務所	参考品番（三菱） VL-250ZSD3
HEX-2 (24H)	全熱交換器	1	天井サッシ形（インリアハ <sup>®</sup> 棟） φ100×130/50m3/h×50Pa コントロールスイッチ （電気へ支給）	1	100	0.04	広域協定事務室	VL-150ZS3
HEX-3 (24H)	全熱交換器	1	天井埋込形、マイコンタイ <sup>®</sup> φ150×200m3/h×100Pa リモコンスイッチ （電気へ支給）	1	100	0.12	ホー ル	LGH-N25RX4 (業務用)
HEX-4 (24H)	全熱交換器	1	天井サッシ形、マイコンタイ <sup>®</sup> φ150×360/50m3/h×50Pa リモコンスイッチ （電気へ支給）	1	100	0.16	小会議室	LGH-N35CX3 (業務用)
FE-1	換気扇	2	有圧扇電動シャッター付、格子タイ <sup>®</sup> 30cm×800m3/h×30Pa 取付用木枠、SUSステンレス加工 <sup>®</sup> -カハ <sup>®</sup> -(防虫網)	1	100	0.05	ホー ル	EFG-30KSB2-W
FE-2 (24H)	換気扇	1	天井扇、低騒音形、格子タイ <sup>®</sup> φ150×280/50m3/h×50Pa コントロールスイッチ （電気へ支給） 天吊金具	1	100	0.03	調 理 室	VD-18ZLXP14-CS
FE-3	換気扇	1	天井扇、低騒音形、格子タイ <sup>®</sup> φ150×280m3/h×50Pa 天吊金具	1	100	0.03	調 理 室	VD-18ZXP14-C
FE-4	換気扇	1	レンジフード <sup>®</sup> 、壁付90cm φ150×450m3/h×80Pa 横幕板(300H)×1 下がり天井(建築工事)	1	100	0.08	調 理 室	V-904KD8
FE-5	換気扇	1	天井扇、低騒音形、格子タイ <sup>®</sup> φ100×50m3/h×40Pa 天吊金具	1	100	0.01	書庫	VD-10ZC14
FE-6	換気扇	1	天井扇、低騒音形、格子タイ <sup>®</sup> φ100×140m3/h×40Pa 天吊金具	1	100	0.02	湯沸室	VD-15ZC14
FE-7	換気扇	1	天井扇、低騒音形、格子タイ <sup>®</sup> φ100×100m3/h×40Pa 天吊金具	1	100	0.02	ホー ル物置	VD-13ZC14

## 換 氣 機 器 表

[illegible]

memo	一級建築士事務所 新潟県知事登録(へ)第 3289 号 一級建築士登録 第 224298 号 <b>松田建築デザイン事務所</b> 松田 昇 新潟県南魚沼市新堀572-1 TEL(025)775-3677	工 事 名 称 新大巻地域開発センター新築工事			縮尺 A2 一			令和7年01月28日
		図 面 名 称 空調設備 機器表 (2)			承認	検図	製図	図面番号 M-5

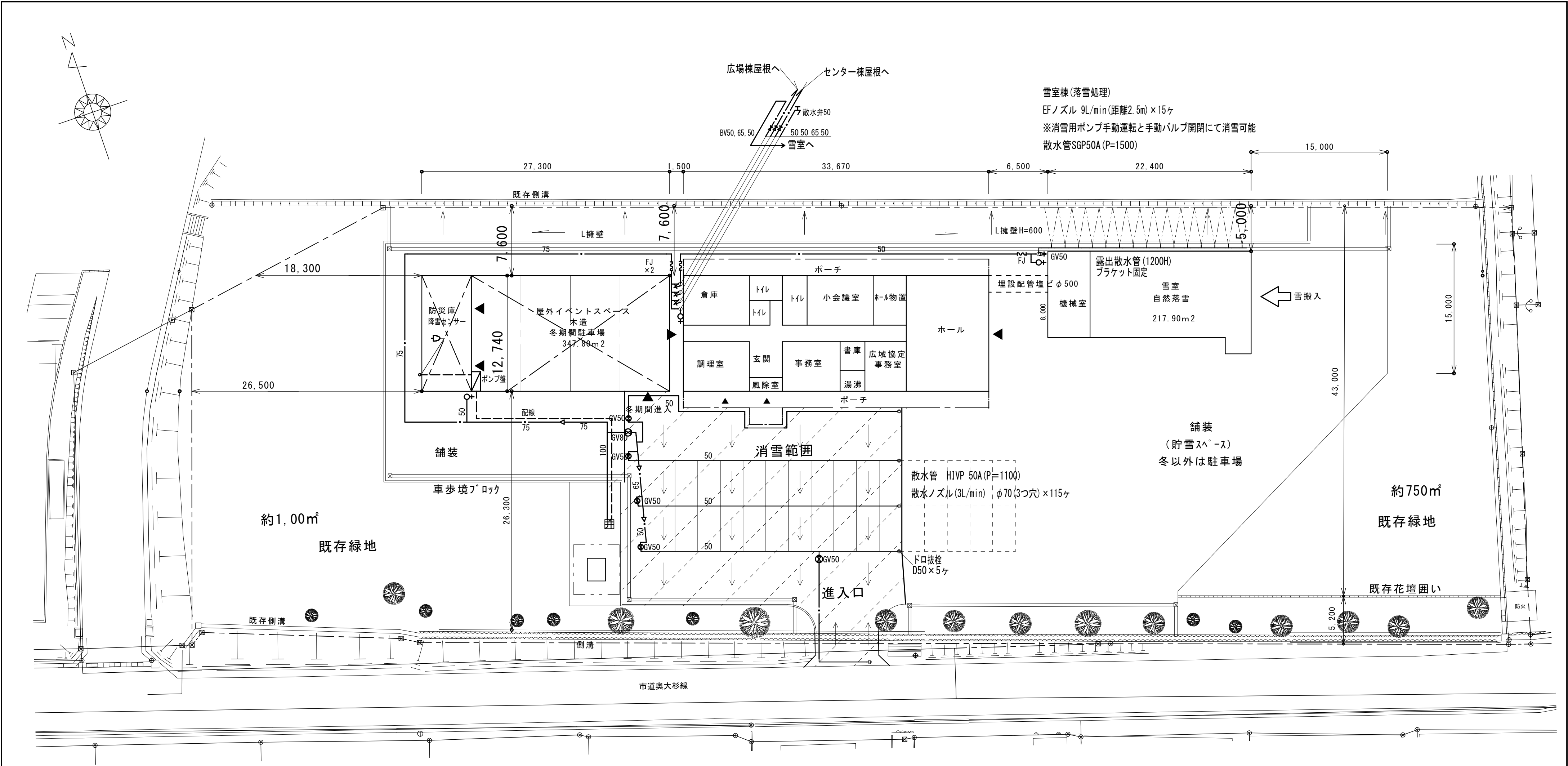




平面図 S=1/100

memo	一級建築士事務所 新潟県知事登録(へ)第 3289 号 一級建築士登録 第 224298 号 松田 建築デザイン事務所 松田 昇 新潟県南魚沼市新堀 5 7 2 - 1 TEL (025) 775-3677		工事名称 新大巻地域開発センター新築工事 図面名称 衛生設備 センター棟平面図		縮尺 A2 1/100		令和 7 年 01 月 28 日	
					承認	検図	製図	図面番号
								M-7

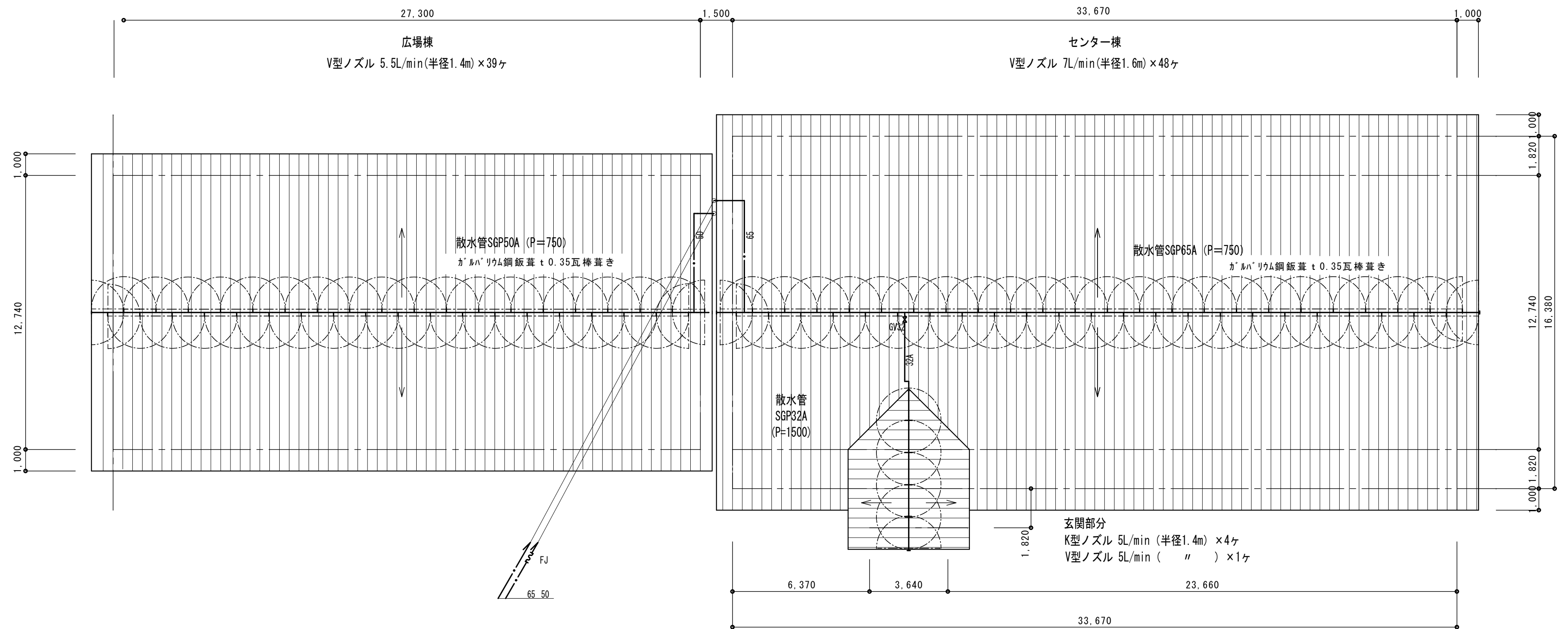




削井工	パーカッション工法	
	井戸	塩ビVPφ250×80m
取水工	ストレーナー	丸穴加工で4m×6本=24m
	水中ポンプ	SUS製φ100×15.0kW×70m
	揚水管	SGP白φ100×55.0m
	水位測定管	塩ビVPφ20×55.0m
	制御盤	15.0kW タイプI型 スノーセンサー、電極×2とも
	ケーブル	水中ケーブル□22.0?×160m、水位ケーブル×150m
	ポンプ室	タイプII型 1500×1200×1490H マンホール鉄蓋φ600

配置図 S=1/300

凡例	
送水管 (HIVP)	— — —
散水管 (HIVP)	— — —
散水ノズル (V型) 水平180°	
" (K型) 水平360°	
" (EF型) 円錐90°	
ドロ抜栓 (50A)	
散水弁 (50A)	



屋根伏図 S=1/150

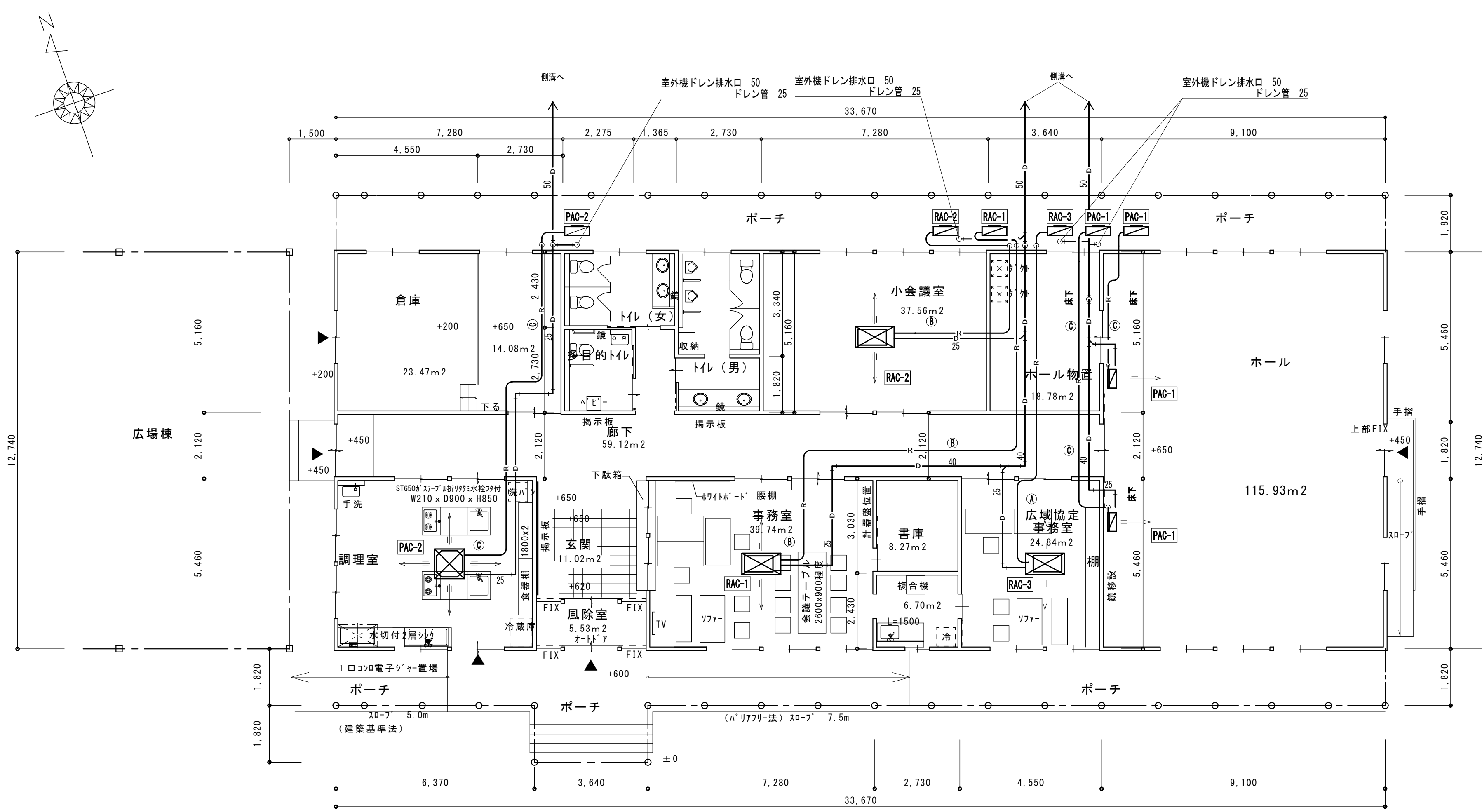
凡例	
散水管 (SGP)	
送水管 (SGP)	
散水ノズル (V型) 水平180°	
" (K型) 水平360°	

memo

一級建築士事務所 新潟県知事登録(ハ)第 3289 号 一級建築士登録 第 224298 号 松田建築デザイン事務所 松田 昇 新潟県南魚沼市新堀572-1 TEL(025)775-3677
--

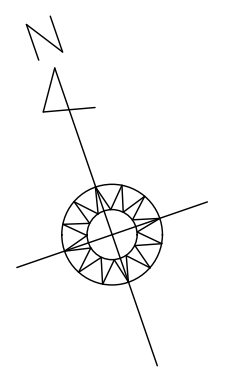
工事名称 新大巻地域開発センター新築工事
図面名称 消雪設備 屋根配管図

縮尺 A2 1/150	令和7年01月28日		
承認	検図	製図	図面番号
			M-9

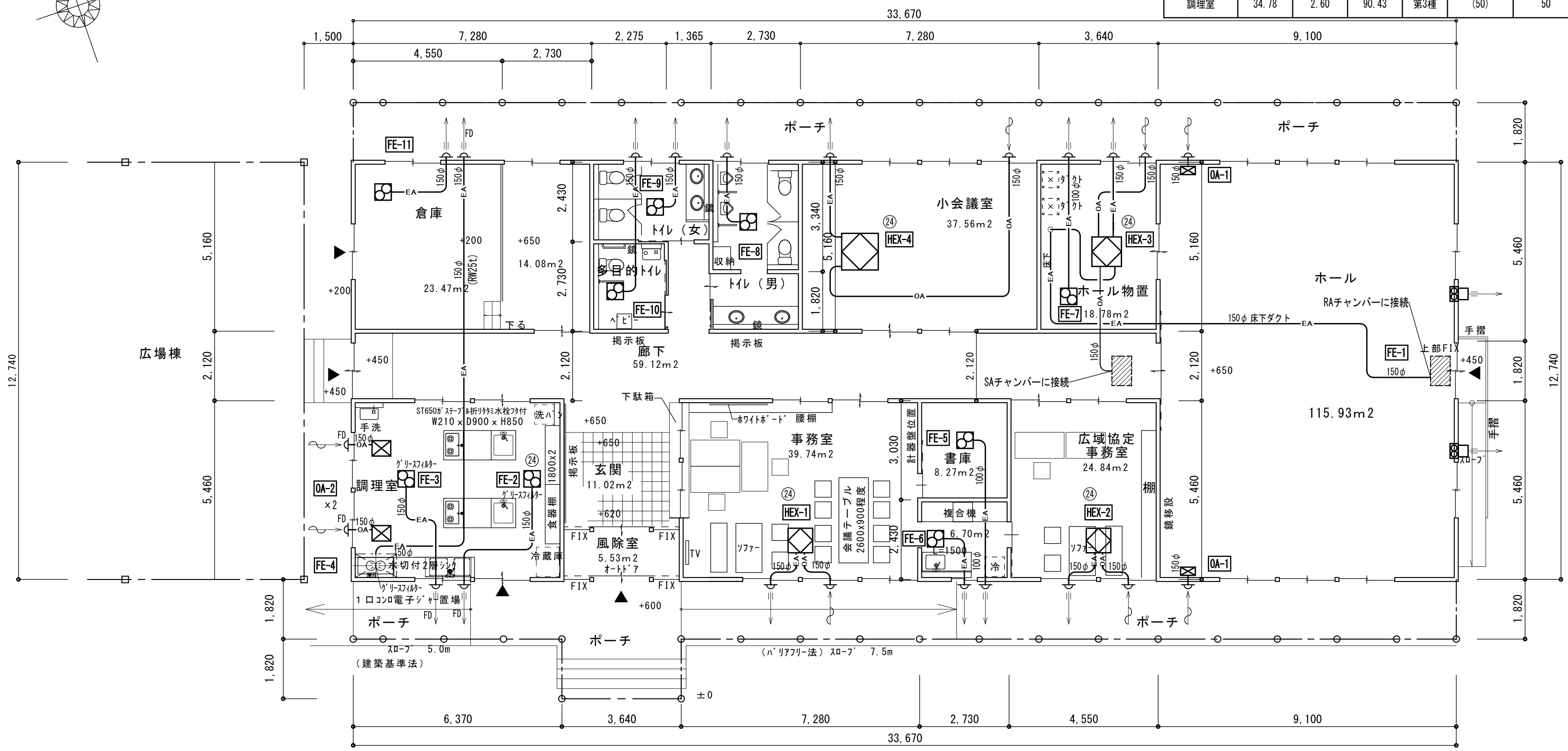


平面図 S=1/100

冷媒管サイズ	
Ⓐ	6.4×9.5
Ⓑ	6.4×12.7
Ⓒ	9.5×15.9



換気計算書								
室名	床面積 m <sup>2</sup>	平均天井高 h	気積 m <sup>3</sup>	換気種別	換気機による 換気量 (A) (自然換気口) m <sup>3</sup> /h	排気機による 排気量 (B) m <sup>3</sup> /h	換気回数 n	判定
事務室	39.74	2.60	103.32	第1種	50	50	HEX-1 : 0.5>0.3	OK
広域協定事務室	24.84	2.60	64.58		50	50	HEX-2 : 0.8>0.3	OK
ホール	115.93	4.10	475.31		200	200	HEX-3 : 0.4>0.3	OK
小会議室	37.56	2.60	97.66		50	50	HEX-4 : 0.5>0.3	OK
調理室	34.78	2.60	90.43	第3種	(50)	50	FE-2 : 0.6>0.3 (OA-2)	OK



平面図 S=1/100

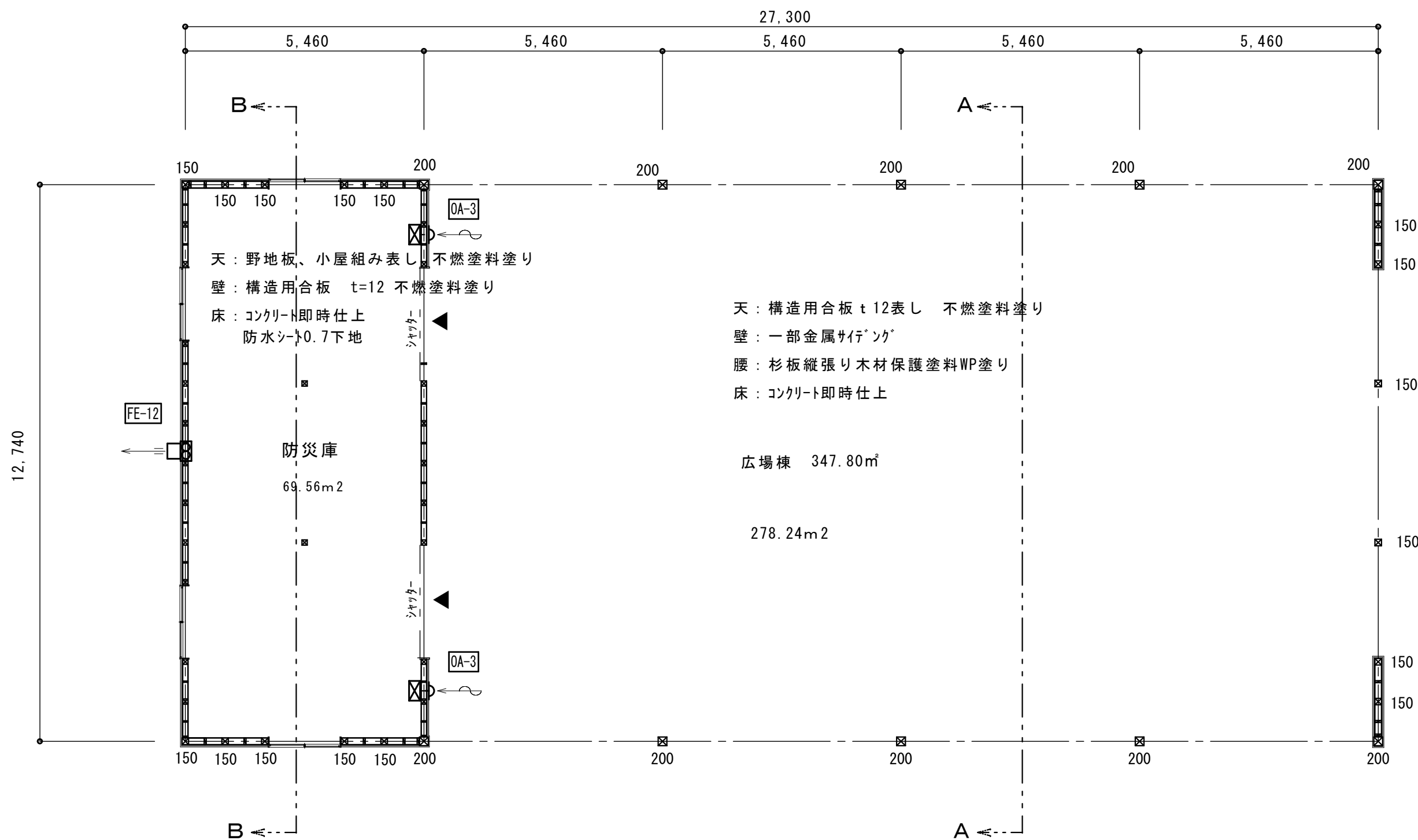
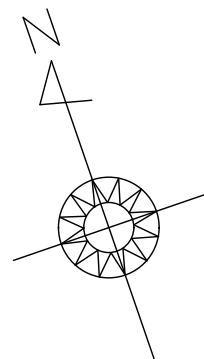
memo

一級建築士事務所 新潟県知事登録(へ)第 3289 号  
一級建築士登録 第 224298 号  
松田建築デザイン事務所 松田 昇  
新潟県南魚沼市新堀 5 7 2 - 1 TEL (025) 775-3677

工事名称 新大巻地域開発センター新築工事  
図面名称 換気設備 センター棟平面図

縮尺 A2 1/100  
承認 検図 製図  
M-11

令和7年01月28日  
図面番号



平面図 S=1/100

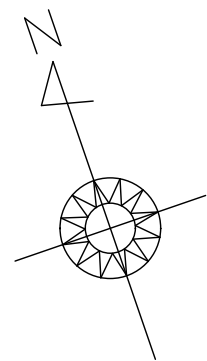
memo

一級建築士事務所 新潟県知事登録(へ)第 3289 号  
一級建築士登録 第 224298 号  
松田建築デザイン事務所 松田 昇  
新潟県南魚沼市新堀 5 7 2-1 TEL (025) 775-3677

工事名称 新大巻地域開発センター新築工事  
図面名称 換気設備 広場棟平面図

縮尺 A2 1/100			令和 7 年 01 月 28 日
承認	検図	製図	図面番号
			M-12



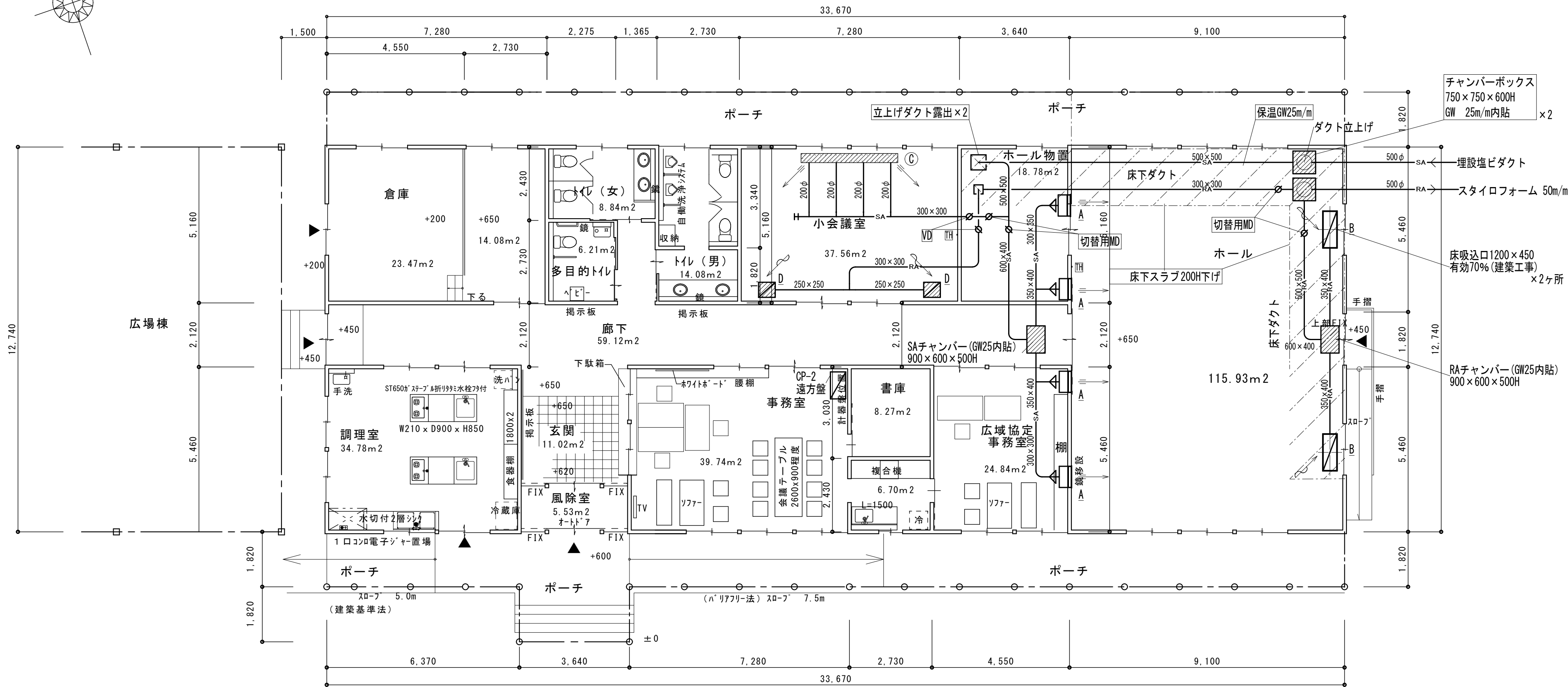


ホール	
Ⓐ 吹出口	4
VHS : 700×200	
SA : 1410CMH	
BOX : 700×300×200H	

ホール	
㊦ 吸込口	2
床スリット：1200×450	
(建築工事)	
RA：2820CMH	
BOX：1200×450×500H	

小会議室	
㊦ 吹出口	1
BL(T) : 3000L	
SA : 1510CMH	
BOX : 3200×300×300H(内貼)	

小会議室	
㊦ 吸込口	2
GVS : 400×350	
RA : 755CMH	
BOX : 550×500×350H(内貼)	



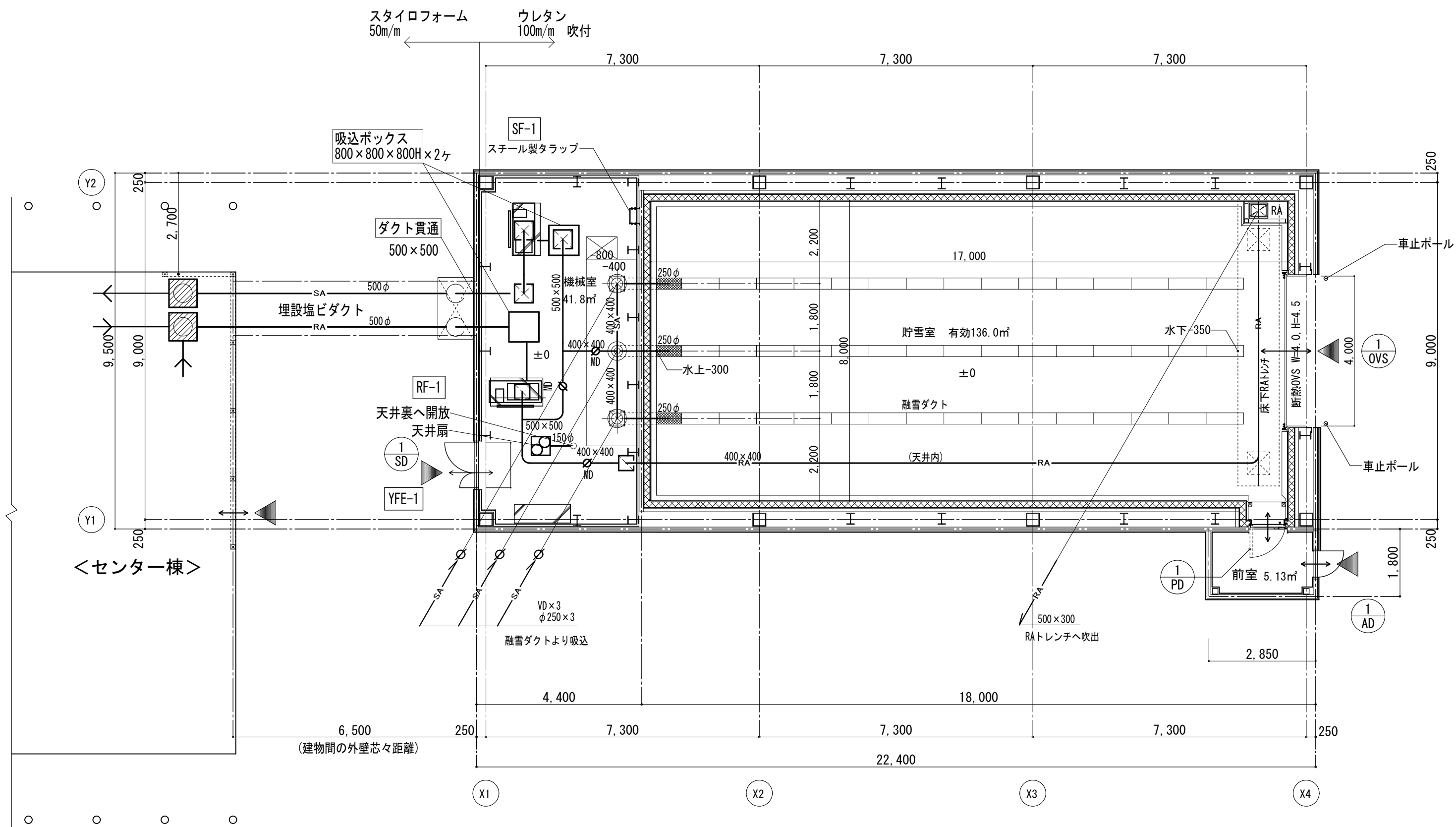
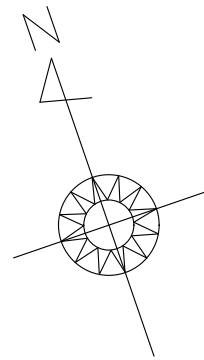
平面図 S=1/100

memo

一級建築士事務所 新潟県知事登録(へ)第 3289 号  
一級建築士登録 第 224298 号  
松田建築デザイン事務所 松田 昇  
新潟県南魚沼市新堀 572-1 TEL (025) 775-3677

工事名称 新大巻地域開発センター新築工事  
図面名称 雪冷房設備 センター棟平面図

縮尺 A2 1/100  
承認 検図 製図  
令和 7 年 01 月 28 日  
図面番号 M-13



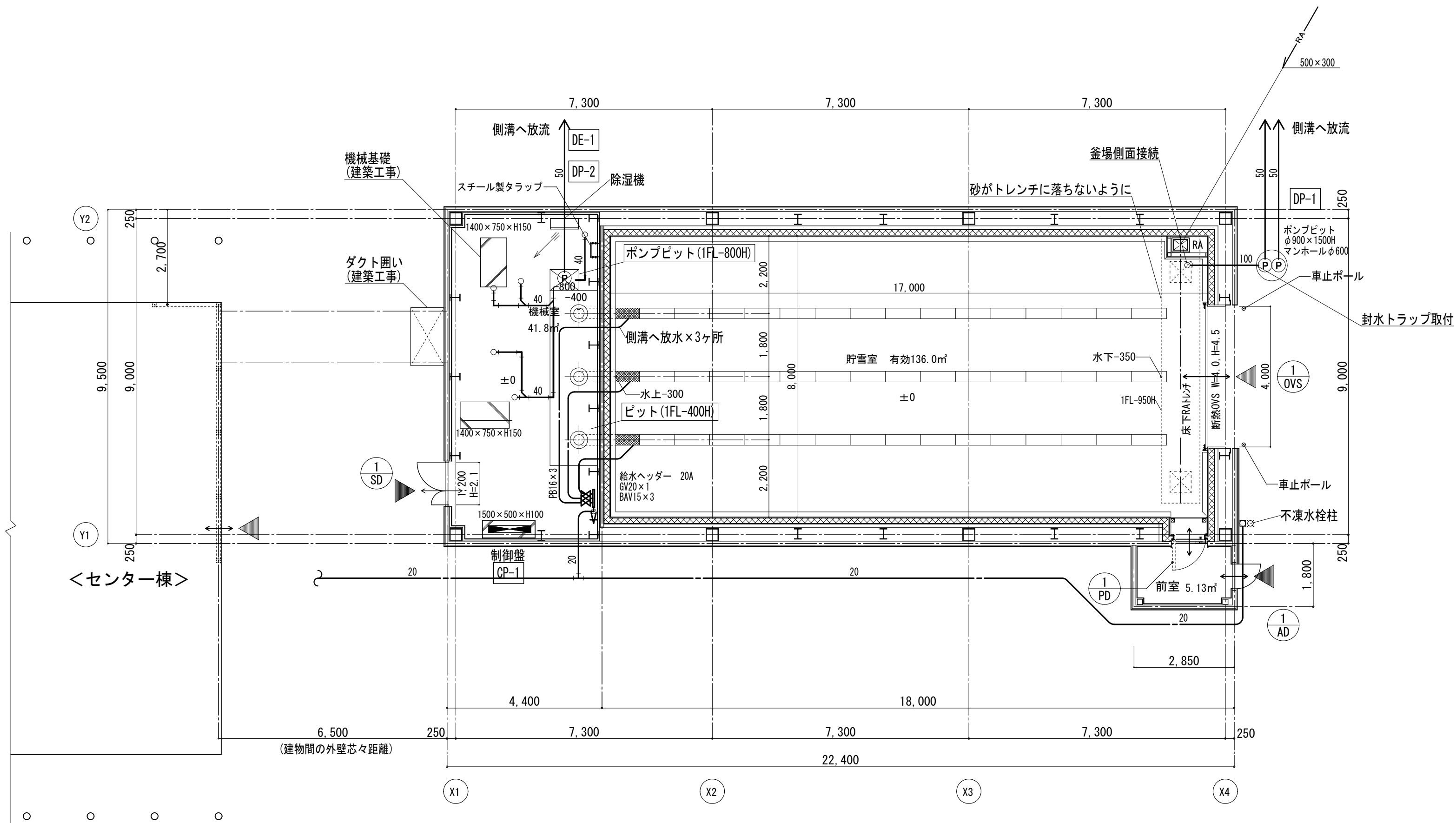
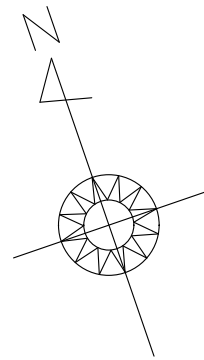
平面図 S=1/100

memo

一級建築士事務所 新潟県知事登録(へ)第 3289 号 一級建築士登録 第 224298 号 松田建築デザイン事務所 松田 昇 新潟県南魚沼市新堀 5 7 2 - 1 TEL (025) 775-3677
---

工事名称	新大巻地域開発センター新築工事
図面名称	雪冷房設備 雪室棟ダクト平面図

縮尺 A2 1/100	令和 7 年 01 月 28 日		
承認	検図	製図	図面番号
			M-14



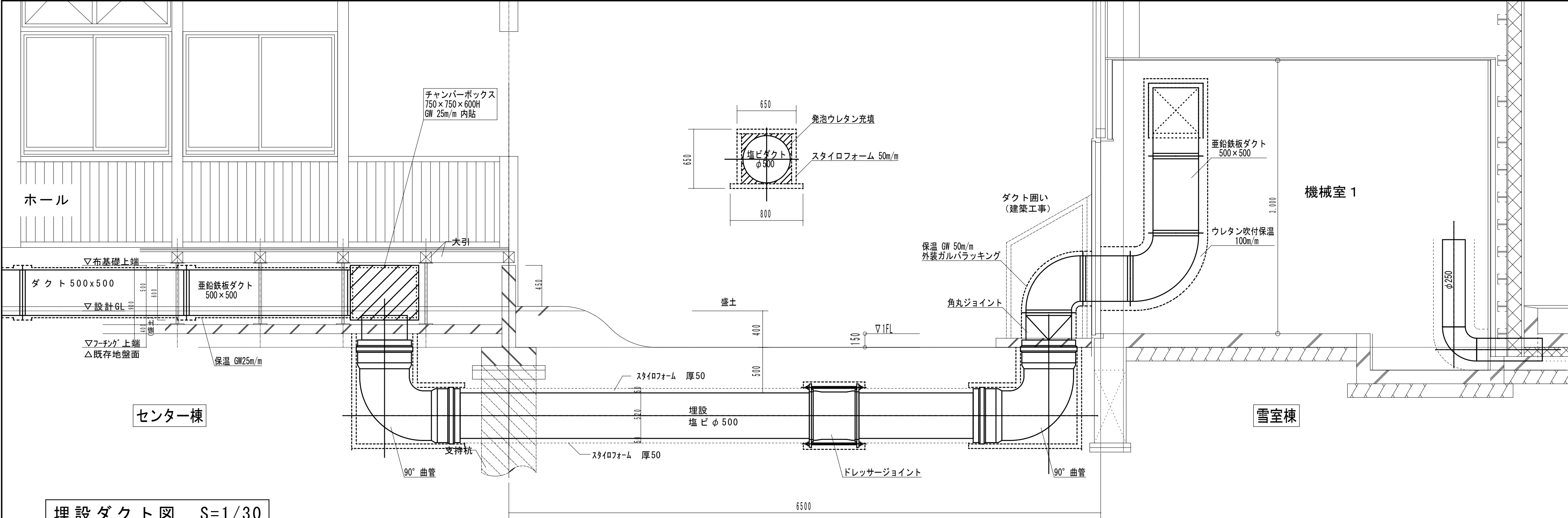
平面図 S=1/100

memo

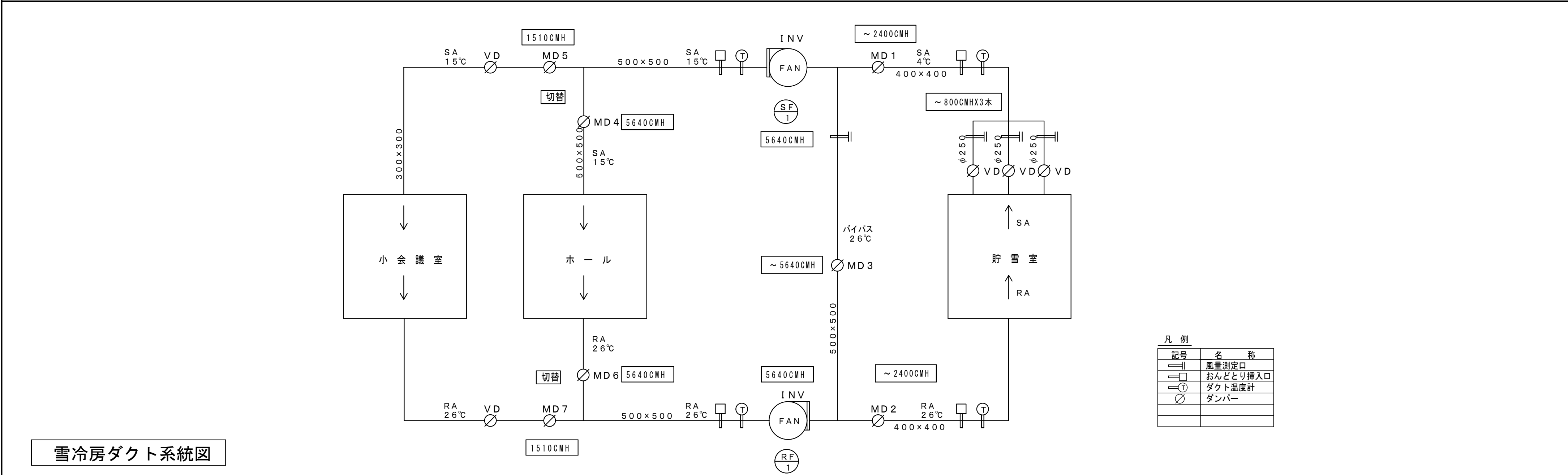
一級建築士事務所 新潟県知事登録(へ)第 3289 号  
一級建築士登録 第 224298 号  
松田建築デザイン事務所 松田 昇  
新潟県南魚沼市新堀 5 7 2 - 1 TEL (025) 775-3677

工事名称 新大巻地域開発センター新築工事  
図面名称 雪冷房設備 雪室棟配管平面図

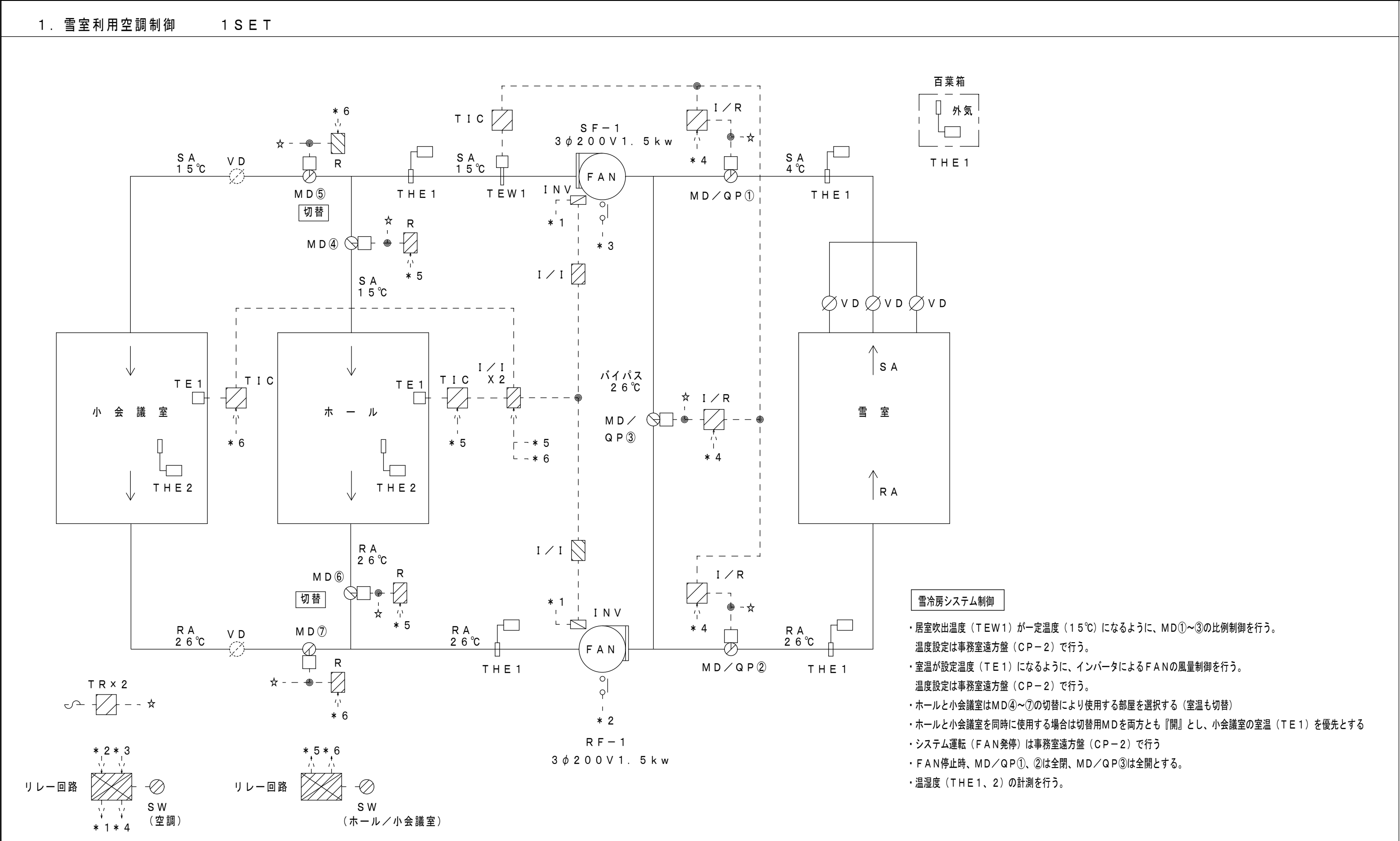
縮尺 A2 1/100	令和 7 年 01 月 28 日
承認 検図 製図	図面番号
	M-15



埋設ダクト図 S=1/30

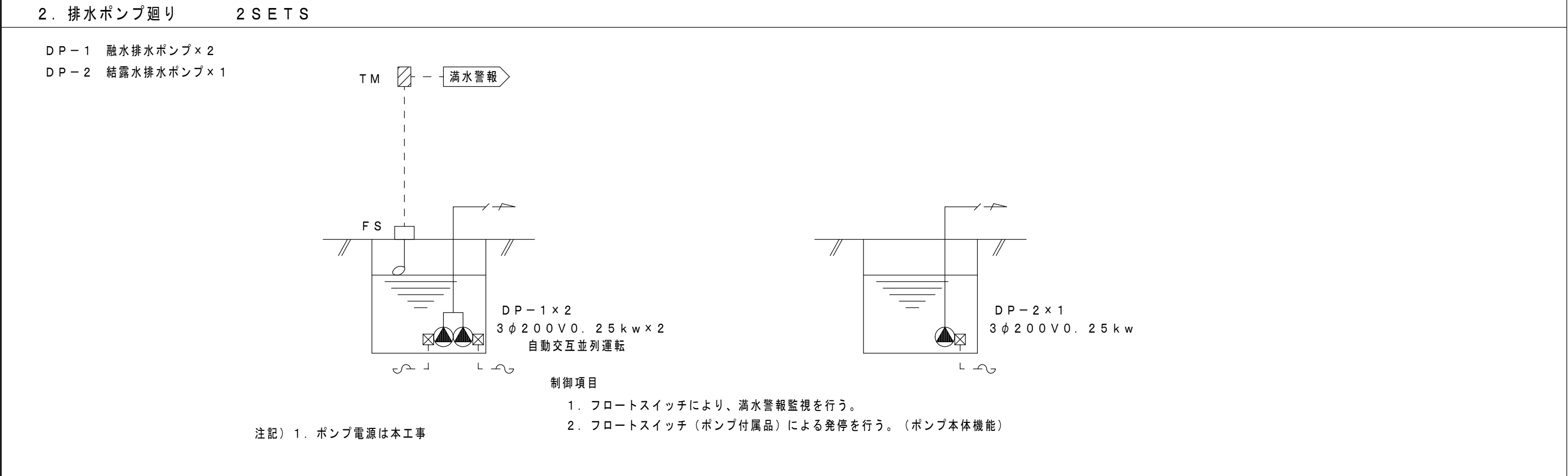


雪冷房ダクト系統図

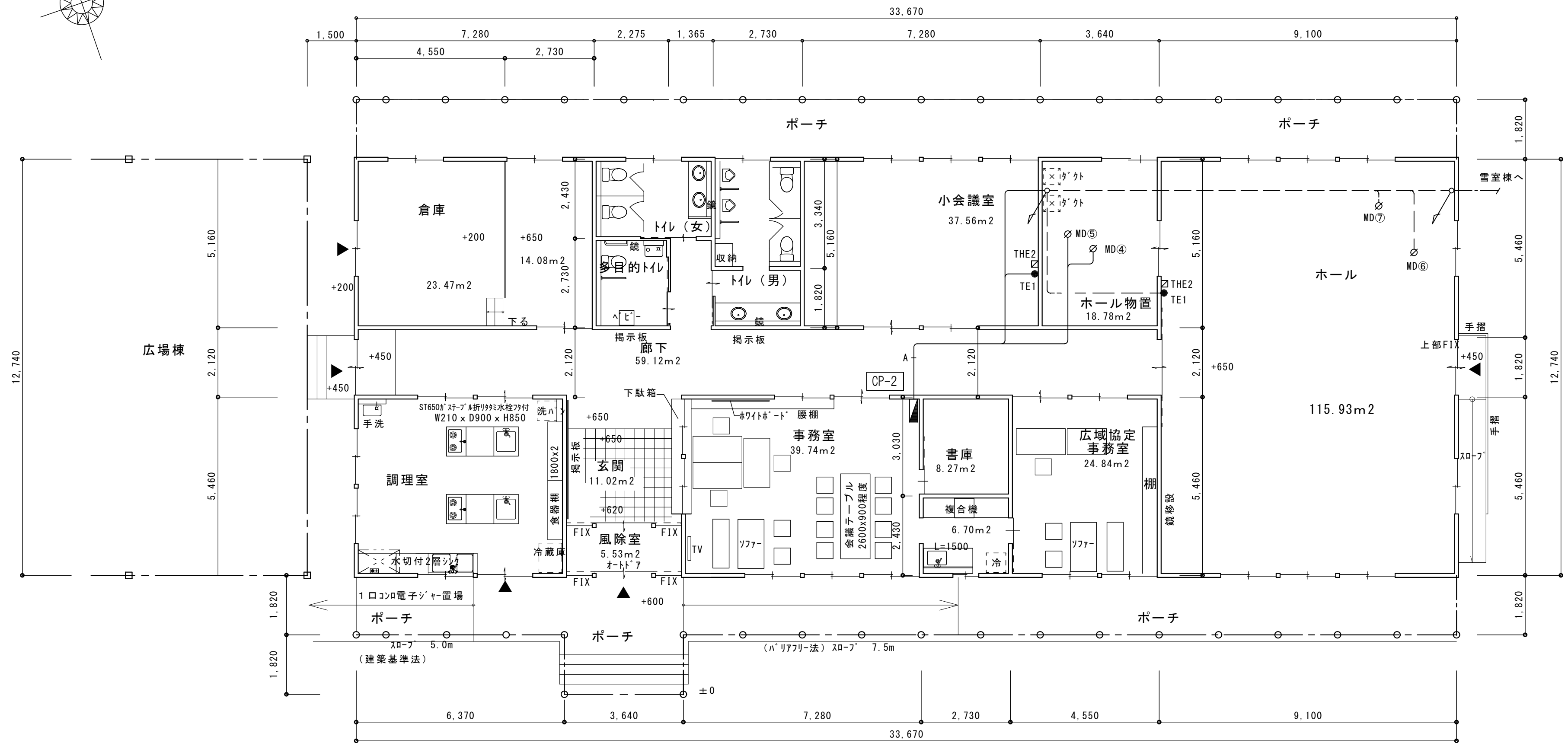
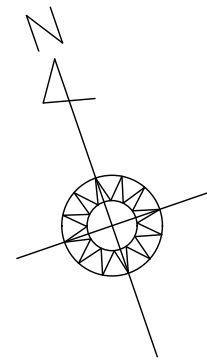


自動制御機器一覧表			
記 号	名 称	形 番	備 考
TE1	挿入形温度検出器	TY7830B	居室吹出温度 (設定)
	室内用温度検出器	TY7043Z	小会議室・ホール室内温度 (設定)
TIC	温度指示調節器	R35	
I/I	アイソレータ	RY792S	
I/R	モータードライバー	RN796A	
INV	インバーター	—	
QP	補助ポテンシオメータ	QY9010A	
MD	直結形ダンパーモータ	MY6050A	
TR	トランス		
SW	選択スイッチ		
R	補助リレー		
THE1	温度・湿度データロガー (高精度広範囲)	TR-72nw-S, SHA-3151	雪室出入口温湿度 居室出入口温湿度
THE2	温度・湿度データロガー	TR-72nw, THA-3001	外気・小会議室 ホール温湿度
	温度・湿度データロガー用通信ソフト	SO-TD1	2sets
	温度・湿度データロガー用 USB通信ケーブル	US-15C	2sets

自動制御盤参考寸法				
盤名称	W	H	D	備 考
CP-1	700	1950	400	雪室機械室 制御盤
CP-2	700	1000	250	事務室 遠方盤

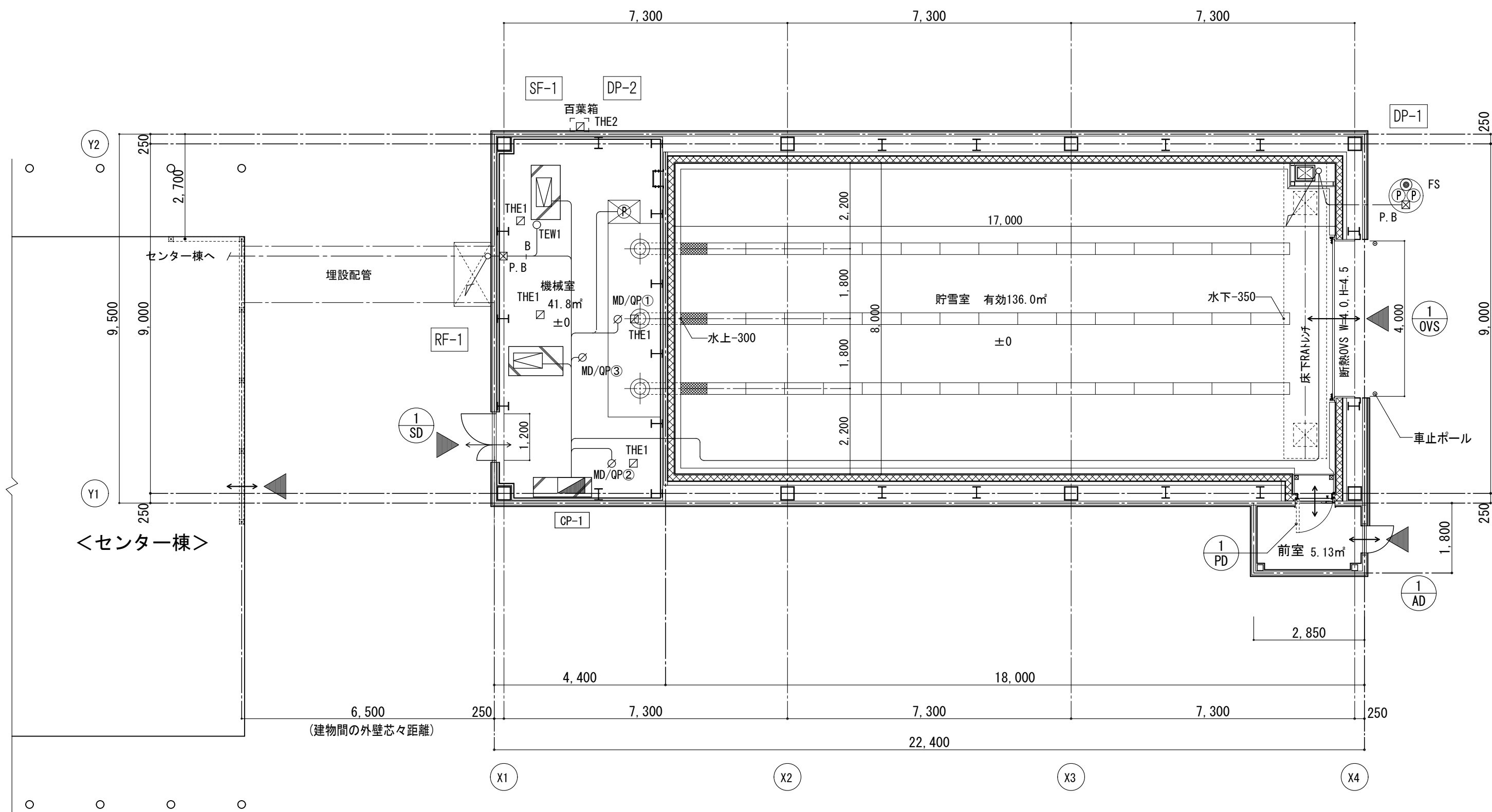
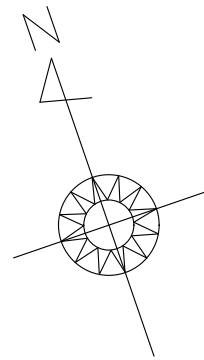






平面図 S=1/100

- A -			
EM-CPEE	0.9-5P	CP-2~CP-1	MD EM-CEE 1.25φ-3C
EM-CEES	1.25φ-2C×2	CP-2~CP-1	TE1 EM-CEE 1.25φ-3C (PF22)
EM-CEES	1.25φ-3C	CP-2~TED1	※天井内、床下内はケーブル施工とする。
EM-CEE	1.25φ-3C×2	CP-2~TE1×2	
EM-CEE	1.25φ-3C×4	CP-2~MD×4	



— 凡例 —

SF-1	EM-CE	2φ-4C	(HIVE22)
RF-1	EM-CE	2φ-4C	(HIVE22)
DP-1	EM-CE	2φ-4C×2	(FEP40)
DP-2	EM-CE	2φ-4C	(HIVE22)
FS	EM-CEE	1.25φ-2C	(FEP30)
TEW1	EM-CEES	1.25φ-3C	(HIVE16)
MD/QP	EM-CEE	1.25φ-6C	(HIVE16)

— B —

EM-CPEE	0.9-5P	CP-2~CP-1	] (FEP40/HIVE42)
EM-CEES	1.25φ-2C×2	CP-2~CP-1	
EM-CEES	1.25φ-3C	CP-2~TEW1	

※機械室、貯雪室天井内はケーブル施工とし、  
露出部は電線管施工とする。

平面図 S=1/100

memo

一級建築士事務所 新潟県知事登録(へ)第 3289 号  
一級建築士登録 第 224298 号  
松田建築デザイン事務所 松田 昇  
新潟県南魚沼市新堀 5 7 2 - 1 TEL (025) 775-3677

工事名称	新大巻地域開発センター新築工事
図面名称	雪冷房設備 自動制御雪室棟平面図

縮尺	1/100	令和 7 年 01 月 28 日
承認	検図	製図
図面番号 M-19		