

南魚沼市地域公共交通協議会運賃協議分科会（書面議決）結果

1 通知発送日

令和8年1月21日

2 協議方法

- ・会議の開催に代えて書面による議決を実施
- ・南魚沼市地域公共交通協議会運賃協議分科会の各委員に対し、書面により議決内容を周知し、回答を依頼

3 協議事項

(1) 上田地区における路線定期及び区域運行の協議運賃について

4 協議結果

【回答状況】

委員数：4人

回答数：4人

無回答：0人

【回答結果】

●協議事項1 上田地区における路線定期及び区域運行の協議運賃について

「承認する」と回答した委員数：4人

「承認しない」と回答した委員数：0人

全委員の承認により、原案どおり承認されました。

意見・理由等はありませんでした。

上田地区における路線定期及び区域運行の協議運賃について

効率的で無駄のない運行、また、利用者にとって利便性の高い交通サービスである A I オンデマンド交通を市民バスに導入し、令和 8 年 4 月から上田地区で実証運行を開始する。運行開始に伴い、運賃設定に関する協議を行うもの。

1 当協議に係る委員

区分	所属団体等	氏名
市	南魚沼市長	林 茂男
当該運賃等を定ようとする交通事業者	銀嶺タクシー株式会社	羽吹 忍
国土交通省北陸信越運輸局	新潟運輸支局 主席運輸企画専門官	嶋 毅彦
住民の意見を代表する者	塩沢地域地区センター代表 上田ふるさと協議会	上村 敬喜

2 態様

(1) 市民バス上田・泉田コースを廃止

- ・道路運送法第 4 条
- ・一般乗合旅客自動車運送事業（路線定期運行）

(2) 上田地区における新たな公共交通を新設

- ・道路運送法第 21 条
- ・一般貸切旅客自動車運送事業による乗合旅客運送（路線定期及び区域運行）

※実証運行終了後は道路運送法第 4 条に基づく一般乗合旅客自動車運送事業（路線定期及び区域運行）への移行を目指す

3 運行内容

朝夕の時間帯は路線定期で運行し、日中の時間帯を区域運行（A I オンデマンド交通）で運行する。

(1) 路線定期運行

(a) 路線図

別紙 1 のとおり

(b) 時刻表

別紙 2 のとおり

(2) 区域運行（A I オンデマンド交通）

(a) 運行エリア

別紙 3 のとおり

(b) 運行時間

9:00～17:30

(c) 運行方式

運行エリア内で予約に応じて停留所から停留所の間を乗合で運行する。

(d) 停留所

(i) 現在の市民バス上田・泉田コース及び路線バス六日町～沢口・清水線の停留所を踏襲

(ii) 「上田区域」では、各行政区地内における停留所の数が(i)と合わせて概ね3か所となるように配置、または停留所間の距離が概ね300メートルとなるように配置

(iii) 「六日町市街地区域」では、主な商業施設、医療施設、公共施設に設置

(e) 予約期限

乗車の1週間前から30分前まで

(f) 乗降制限

六日町市街地区域の停留所から同市街地区域の停留所への移動は不可

4 運行日

週5日(月・火・水・木・金)、12月29日、30日

祝日と12月31日～1月3日は運休

※12月29日、30日は土曜・日曜・祝日でも運行

5 車両

トヨタ ハイエース コミューター 14人乗り 1台

7 運行開始予定

(1) 路線定期運行

令和8年4月1日(火)以降で路線バス六日町～沢口・清水線の運行事業者との調整が調った日から

(2) 区域運行

令和8年4月1日(火)から

8 協議事項：運賃設定について

(1) 運賃及び割引等（案）

(a) 運賃（案）

- 均一1乗車300円
- アプリ予約の場合、令和8年4月1日から令和8年6月30日まで一律200円

(b) 割引等（案）

- 小学生は大人運賃から100円減額
- 幼児（1才～小学生未満）を同伴させるときは、1人は無料で、2人目からは小学生運賃
- 幼児が単独で乗車ときは小学生運賃
- 1歳未満の乳児は無料
- 身体障がい者手帳を提示
 - ・1種は本人と介護人が同伴のときは、ともに100円減額
 - ・2種は本人のみ100円減額、ただし12歳未満の場合は、本人と介護人が同伴のときは、ともに100円減額
- 療育手帳を提示
 - ・Aは本人と介護人が同伴のときは、ともに100円減額
 - ・B種は本人のみ100円減額、ただし12歳未満の場合は、本人と介護人が同伴のときは、ともに100円減額
- 精神障がい者手帳（写真貼付）
 - ・本人のみ100円減額
- 自動車運賃割引証明書（児童福祉法の適用を受け、保護施設長が発行）を提示
 - ・本人と介護人が同伴のときは、ともに100円減額
 - ・介護人のみで乗車の場合も100円減額
- アプリ予約でクレジット決済の場合、購入金額3,000円で3,300円分の利用が可能なクーポンを発行。
- アプリ予約の場合、既存の利用者が新規の利用者を紹介すると、紹介者と紹介された利用者がそれぞれ1回のみ無料で乗車可能（紹介割引）。

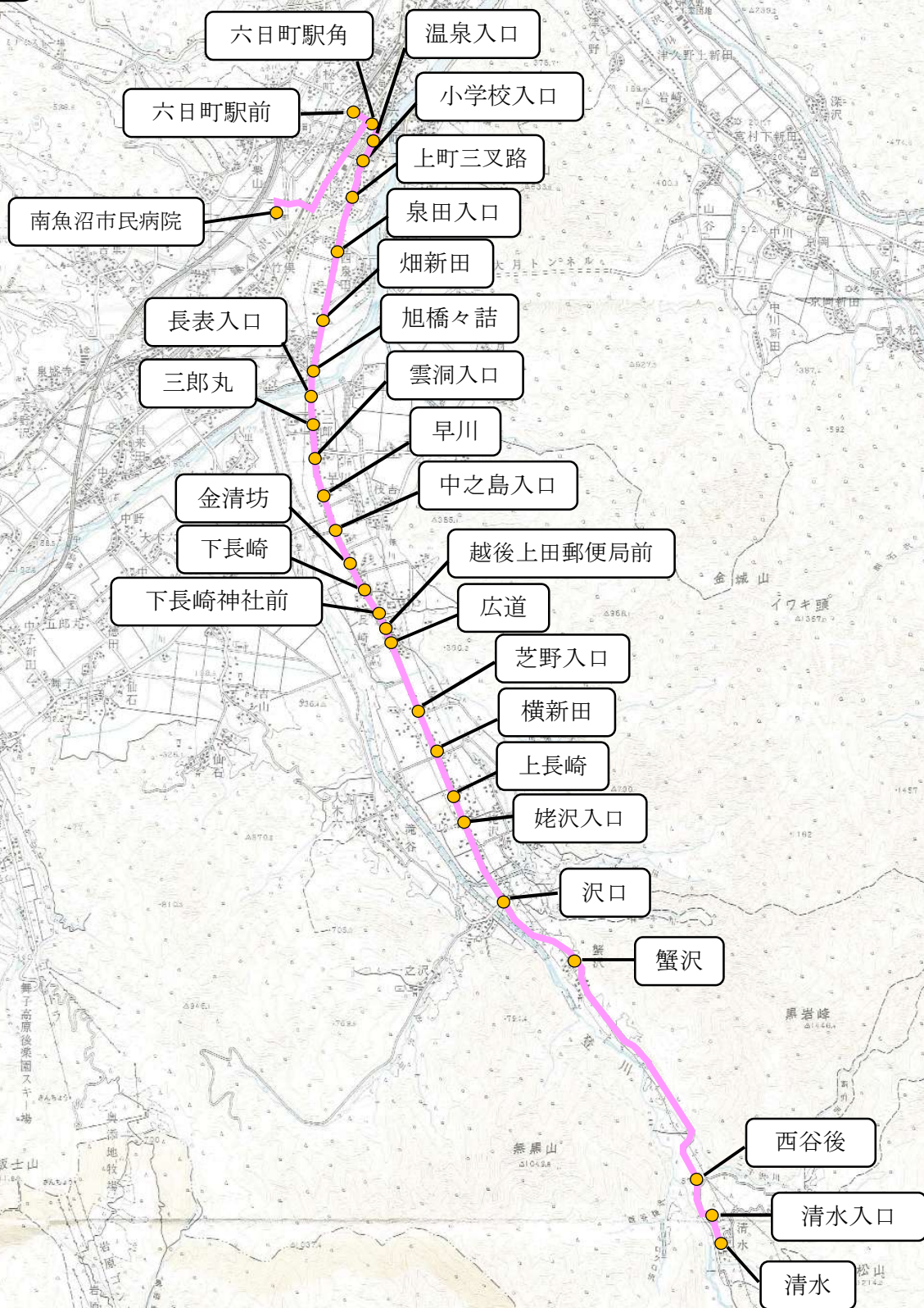
(2) 運賃設定の考え方

従来、路線定期で運行してきた市民バスの運賃額は、利用しやすさ・分かりやすさに重点を置いた均一1乗車200円としてきた。

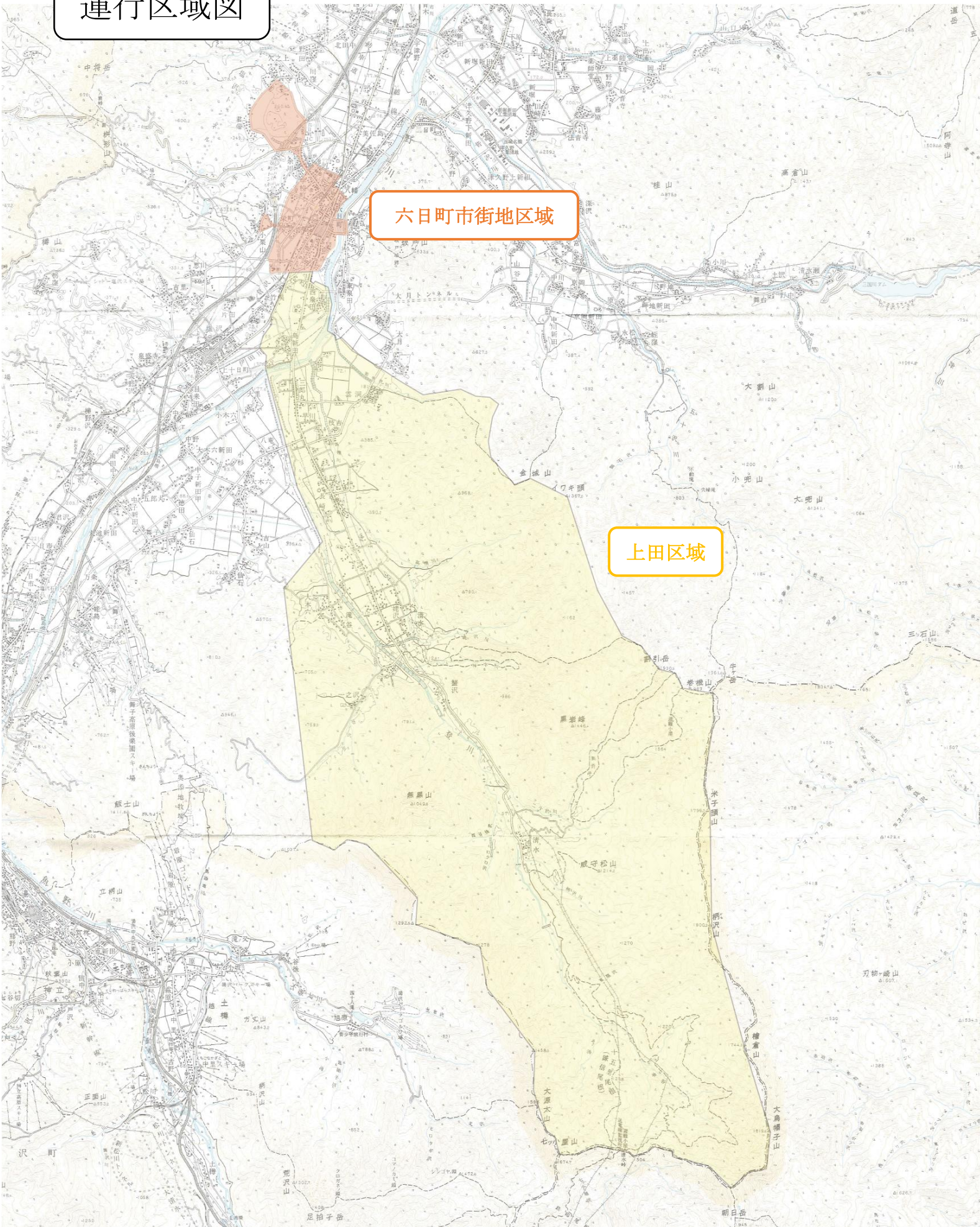
区域運行（AIオンデマンド交通）に移行した場合、出発地から目的地まで最短経路での輸送となることとともに停留所を増設するなど利便性の向上が図られるため、他の交通事業者との関係性を考慮し、従来から100円の値上げとした。

また、公共交通の利用の定着のためには利用の初期に割引を実施することにより利用を促進することが重要と考えていることから、運行開始3か月間の運賃100円減額や紹介割引制度を導入したい。

路線図



運行区域図



六日町市街地区域

上田区域