

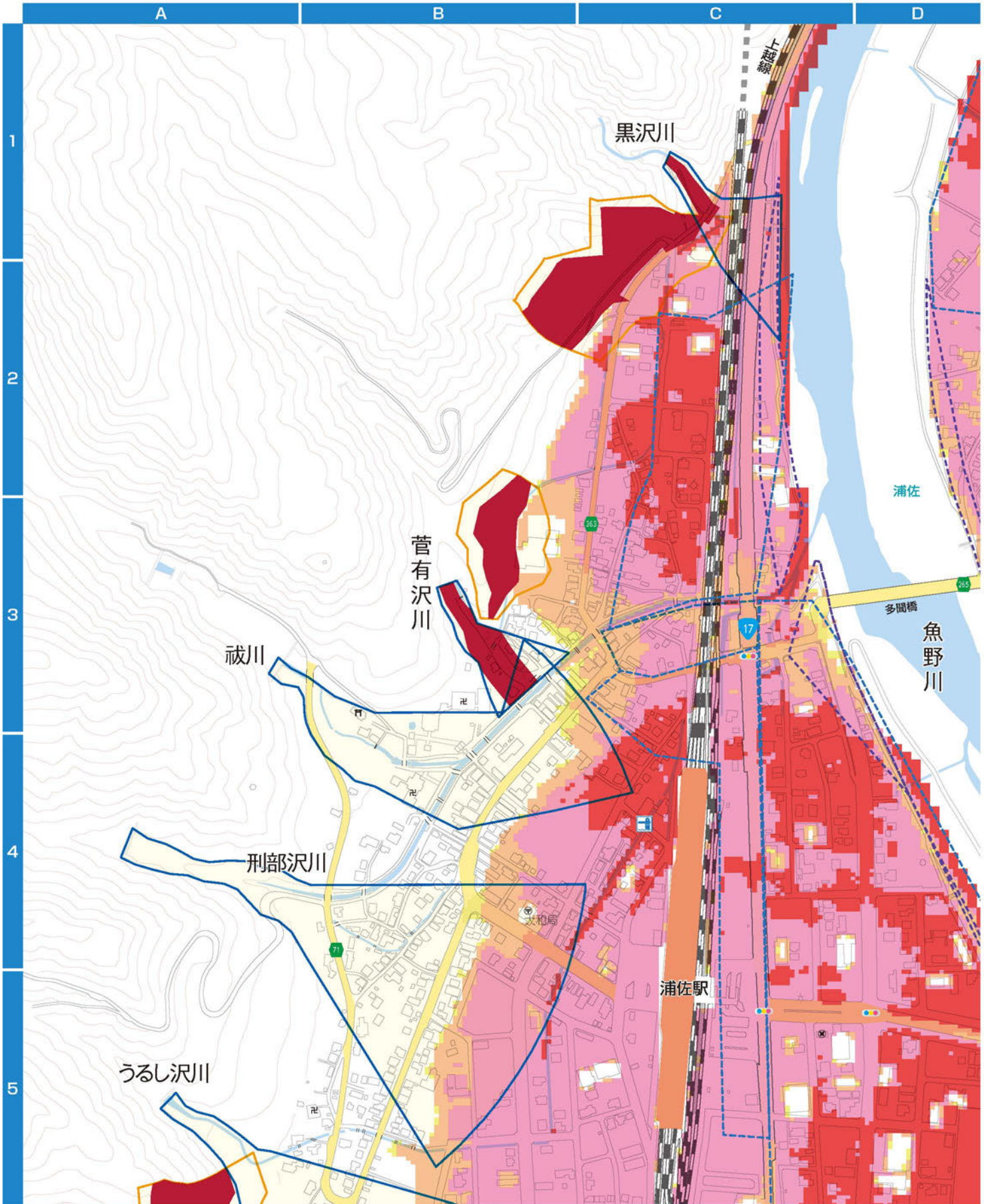
詳細図 ①

縮尺：1/6,000

180m



浦佐市街地 ①



凡例 地図記号		

凡例 (浸水想定区域)	
浸水した場合に想定される水深	
	20.0m以上の区域
	10.0~20.0m未満の区域
	5.0~10.0m未満の区域
	3.0~5.0m未満の区域
	0.5~3.0m未満の区域
	0.5m未満の区域
	家屋倒壊等氾濫想定区域(氾濫流)
	家屋倒壊等氾濫想定区域(河岸浸食)

土砂災害 凡例	
	土砂災害特別警戒区域
	土砂災害警戒区域(土石流)
	土砂災害警戒区域(急傾斜)
	土砂災害警戒区域(地すべり)

